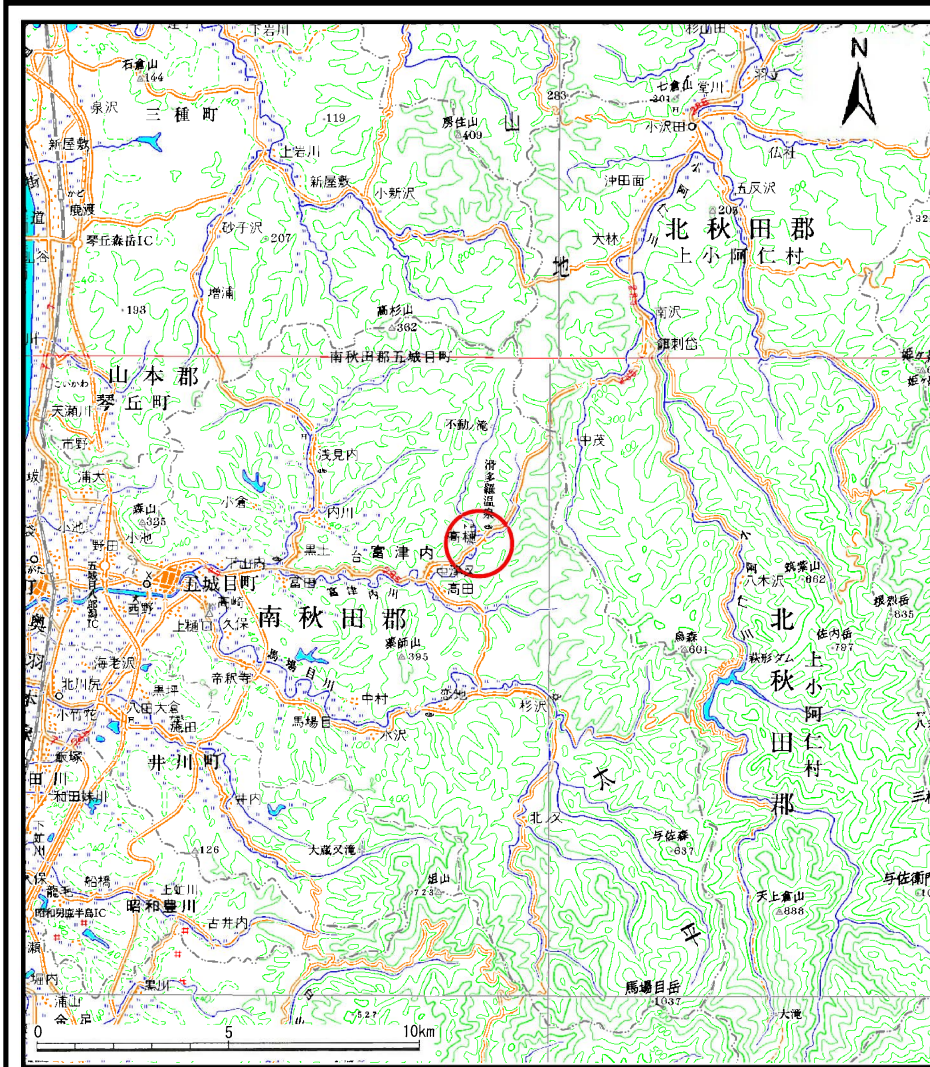
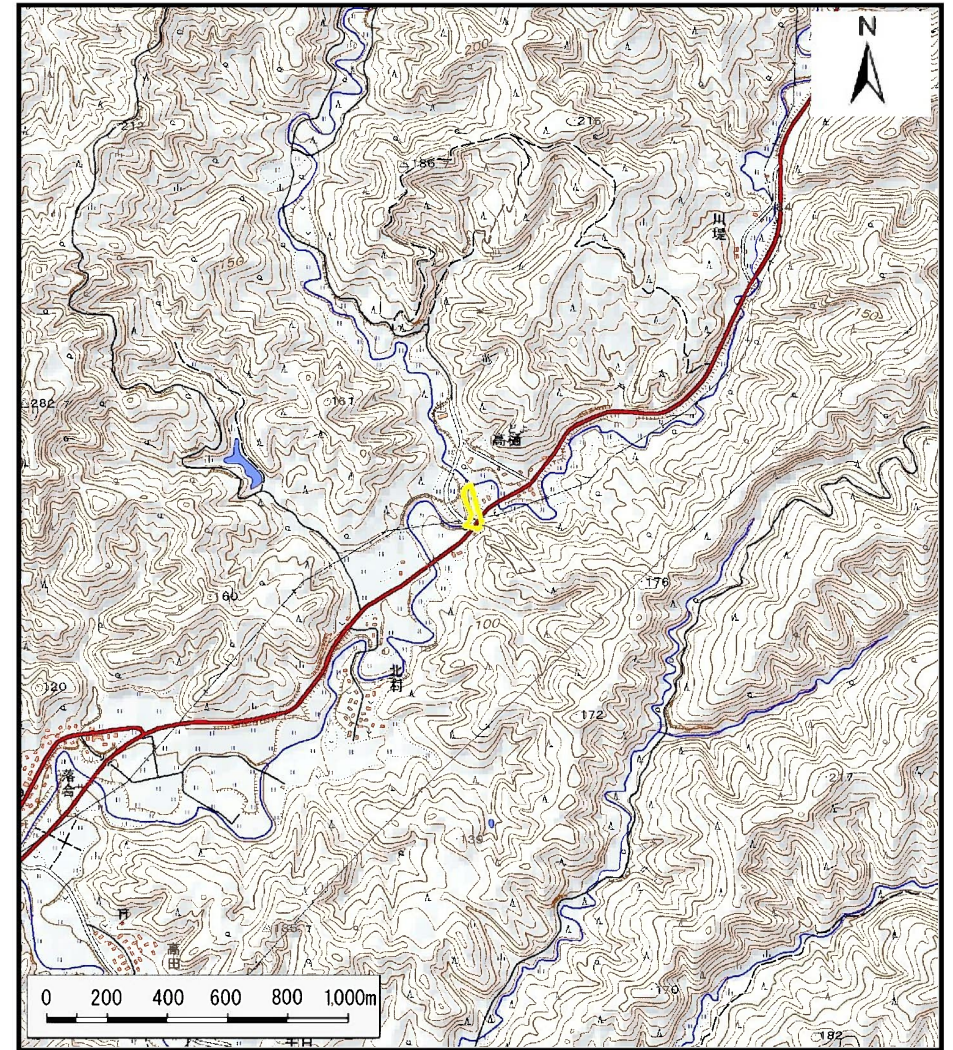


土砂災害警戒区域の指定の公示に係る図書（その1）



(1/200,000)



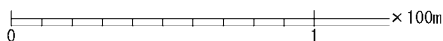
(1/25,000)

様式-1 (土)
土砂災害警戒区域 位置図

自然現象の種類	土石流
溪流番号	Ⅱ-1337
溪流名	釜ノ沢沢1
所在地	秋田県南秋田郡五城目町富津内中津又字釜ノ沢、川堤及び滑多羅

この地図は、国土地理院長の承認を得て、同院発行の電子地形図25000及び電子地形図20万を複製したものである。（承認番号 平28情複、第805号）

土砂災害警戒区域等の指定の公示に係る図書（その2）



様式-2 (土)

土砂災害警戒区域 区域図

土砂災害防止法施行令第二条の基準に該当する区域
(土砂災害警戒区域)



縮尺
1:2,500

自然現象
の種類

土石流

溪流番号

II-1337

告示番号

第146号

溪流名

釜ノ沢沢1

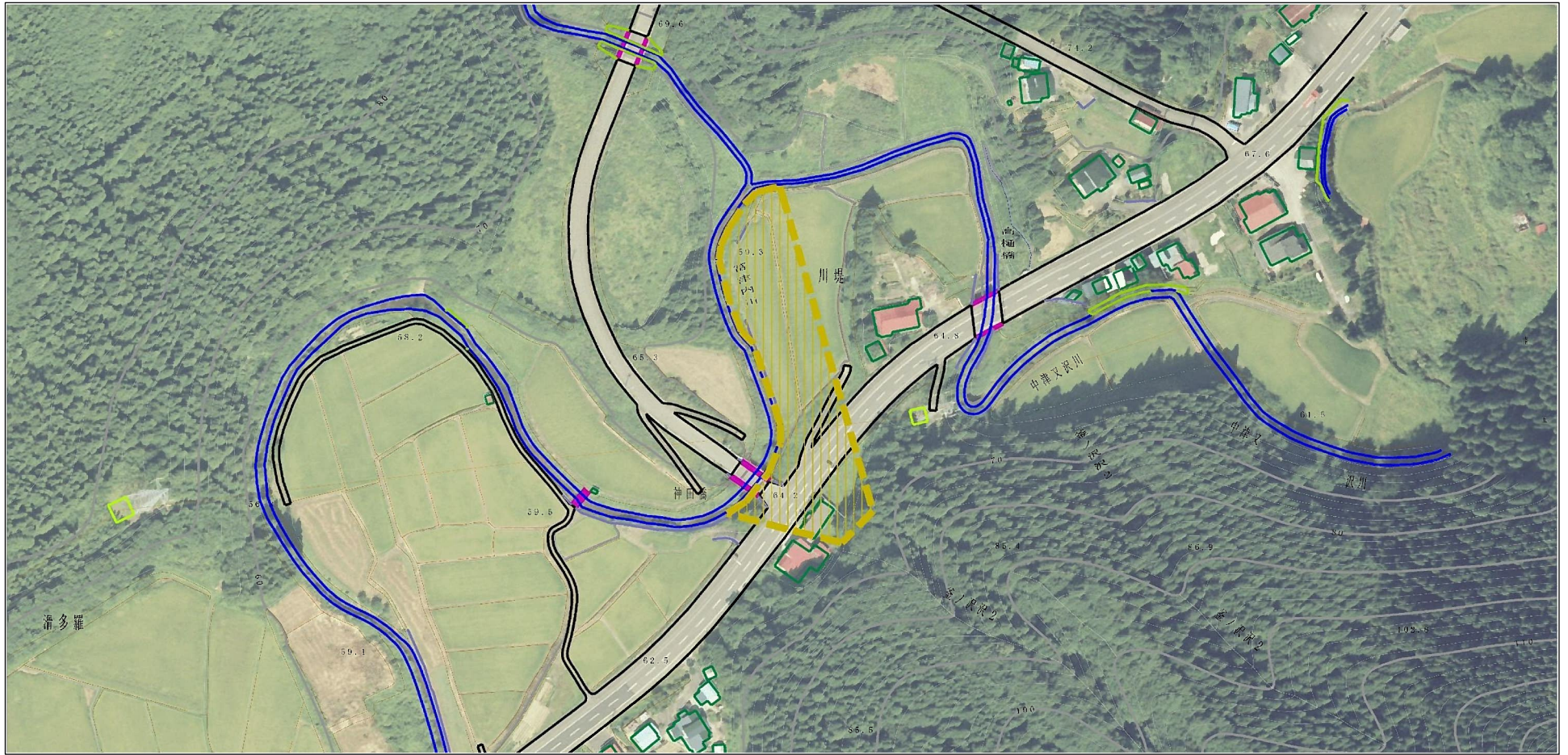
告示年月日

平成29年3月21日


所在地

秋田県南秋田郡五城目町富津内中津又
字釜ノ沢、川堤及び滑多羅

参考資料 (その3)



0 1 × 100m

参考資料	土砂災害防止法施行令第二条の基準に該当する区域 (土砂災害警戒区域)		N ↑	自然現象の種類	土石流	溪流番号	II-1337
				告示番号	第146号	溪流名	釜ノ沢沢1
			縮尺 1:2,500	告示年月日	平成29年3月21日	所在地	秋田県南秋田郡五城目町富津内中津又字釜ノ沢、川堤及び滑多羅

