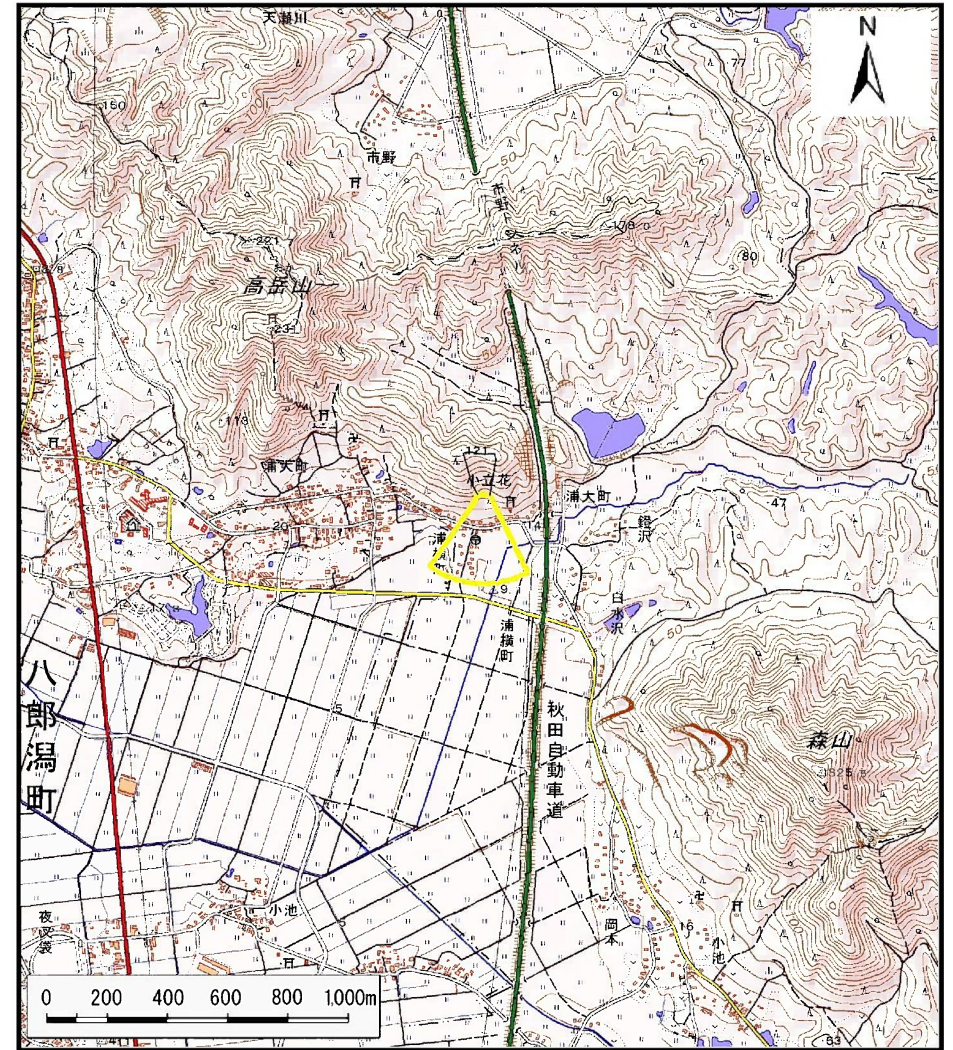


# 土砂災害警戒区域の指定の公示に係る図書（その1）



(1/200,000)



(1/25,000)

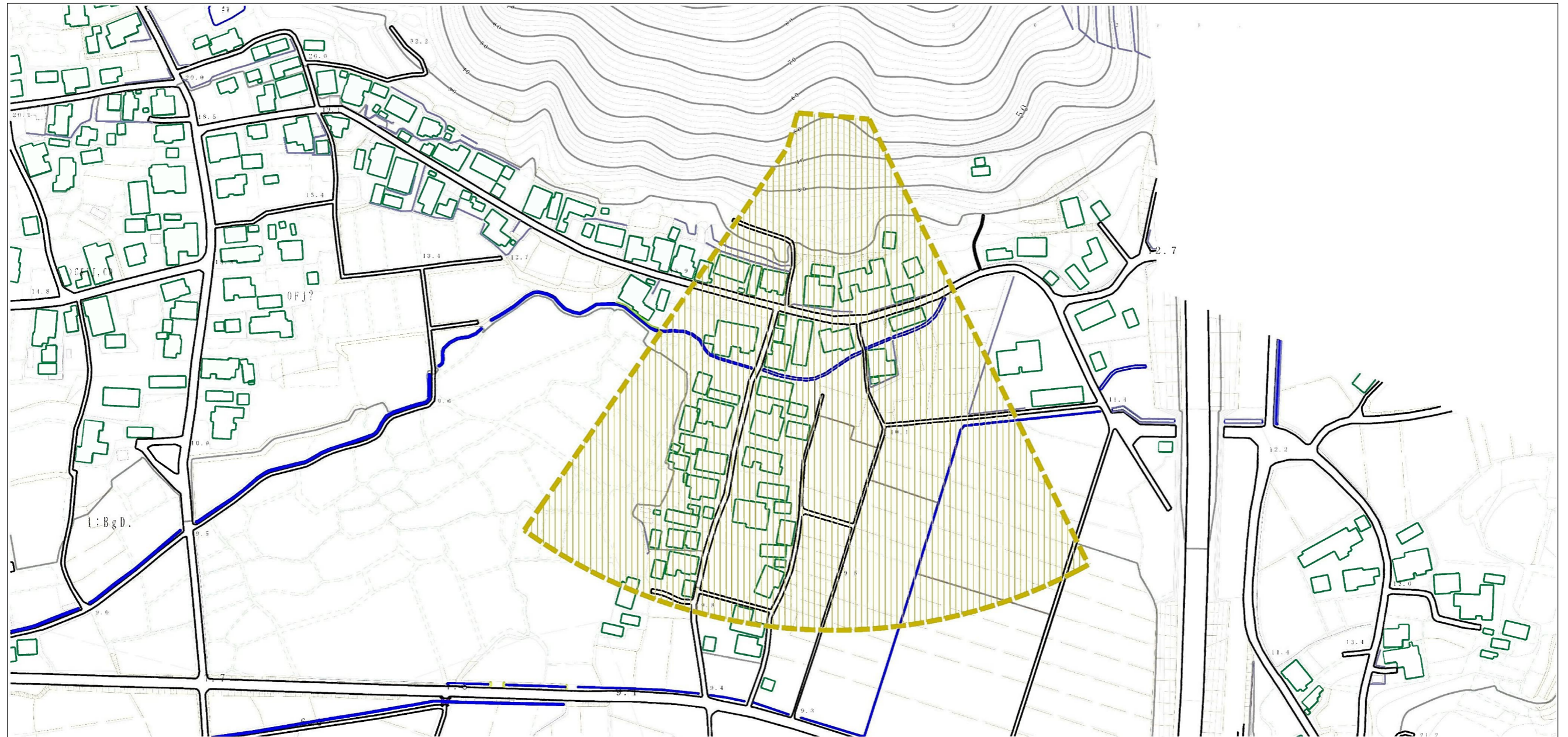
様式-1 (土)  
土砂災害警戒区域 位置図

自然現象の種類	土石流
溪流番号	Ⅱ-1351
溪流名	小立花沢
所在地	秋田県南秋田郡五城目町浦横町字館ノ下及び秋田県南秋田郡八郎潟町浦大町字脇平

この地図は、国土地理院長の承認を得て、同院発行の電子地形図25000及び電子地形図20万を複製したものである。（承認番号 平28情複、第805号）



土砂災害警戒区域等の指定の公示に係る図書（その2）

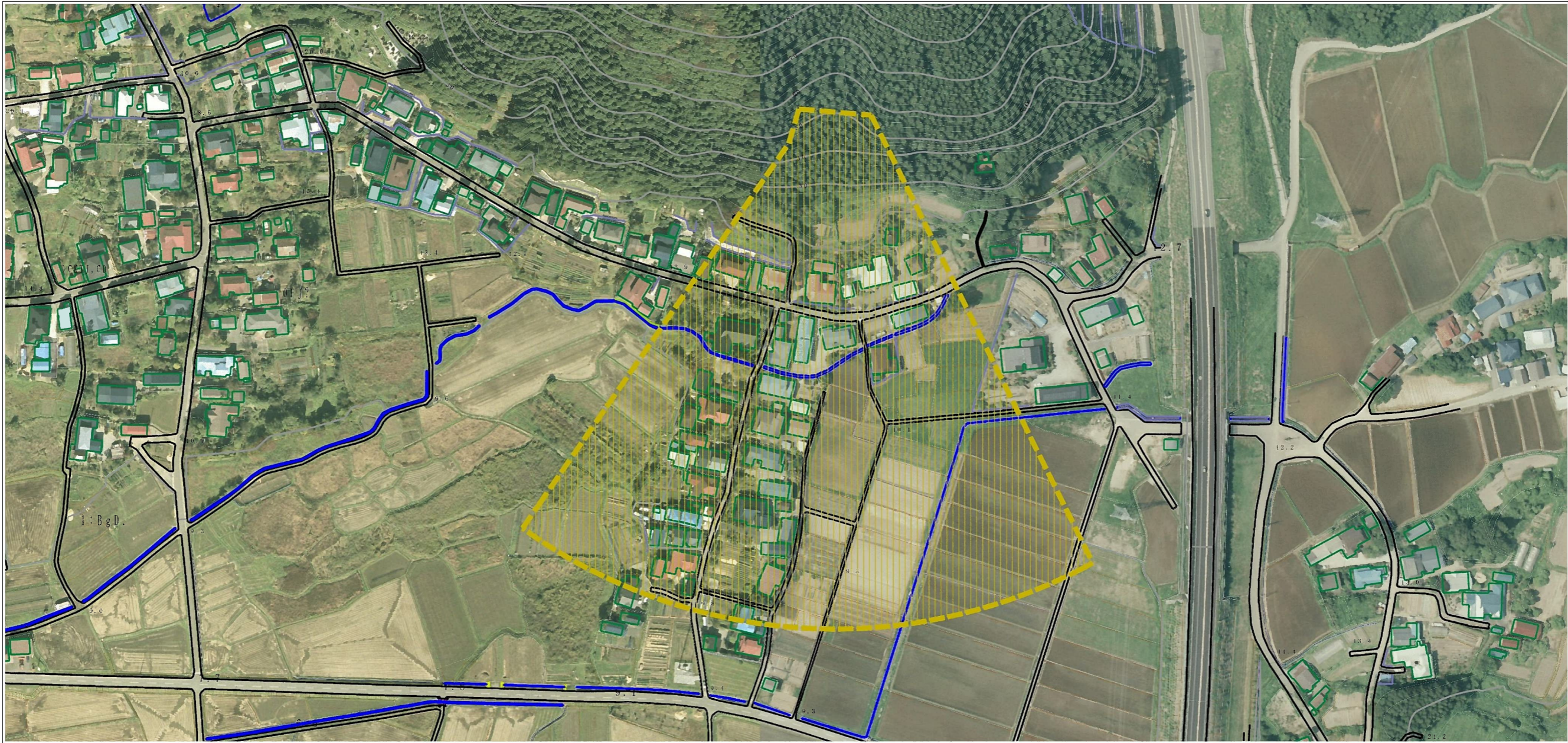


0 1 ×100m

様式-2 (土) 土砂災害警戒区域 区域図	土砂災害防止法施行令第二条の基準に該当する区域 (土砂災害警戒区域)			N 縮尺 1:2,500	自然現象 の種類	土石流	溪流番号	II-1351
	土砂災害防止 法施行令第三 条の基準に該 当する区域 (土砂災害特別 警戒区域)	土石流の高さが1mを超える場合、土石等の 移動による力が50kN/mを超える区域 土石流の高さが1mを超える場合、土石等の 移動による力が50kN/m以下の区域 それ以外の区域			 	告示番号	第146号	溪流名
					告示年月日	平成29年3月21日	所在地	秋田県南秋田郡五城目町浦横町 字館ノ下及び秋田県南秋田郡 八郎湯町浦大町字脇平



参考資料 (その3)



参考資料	土砂災害防止法施行令第二条の基準に該当する区域 (土砂災害警戒区域)		N 縮尺 1:2,500	自然現象の種類	土石流	溪流番号	Ⅱ-1351	
	土砂災害防止法施行令第三条の基準に該当する区域 (土砂災害特別警戒区域)			告示番号	第146号	溪流名	小立花沢	
	土石流の高さが1mを超える場合、土石等の移動による力が50kN/mを超える区域			告示年月日	平成29年3月21日	所在地	秋田県南秋田郡五城目町浦横町字館ノ下及び秋田県南秋田郡八郎湯町浦大町字脇平	
	土石流の高さが1mを超える場合、土石等の移動による力が50kN/m以下の区域							
	それ以外の区域							



