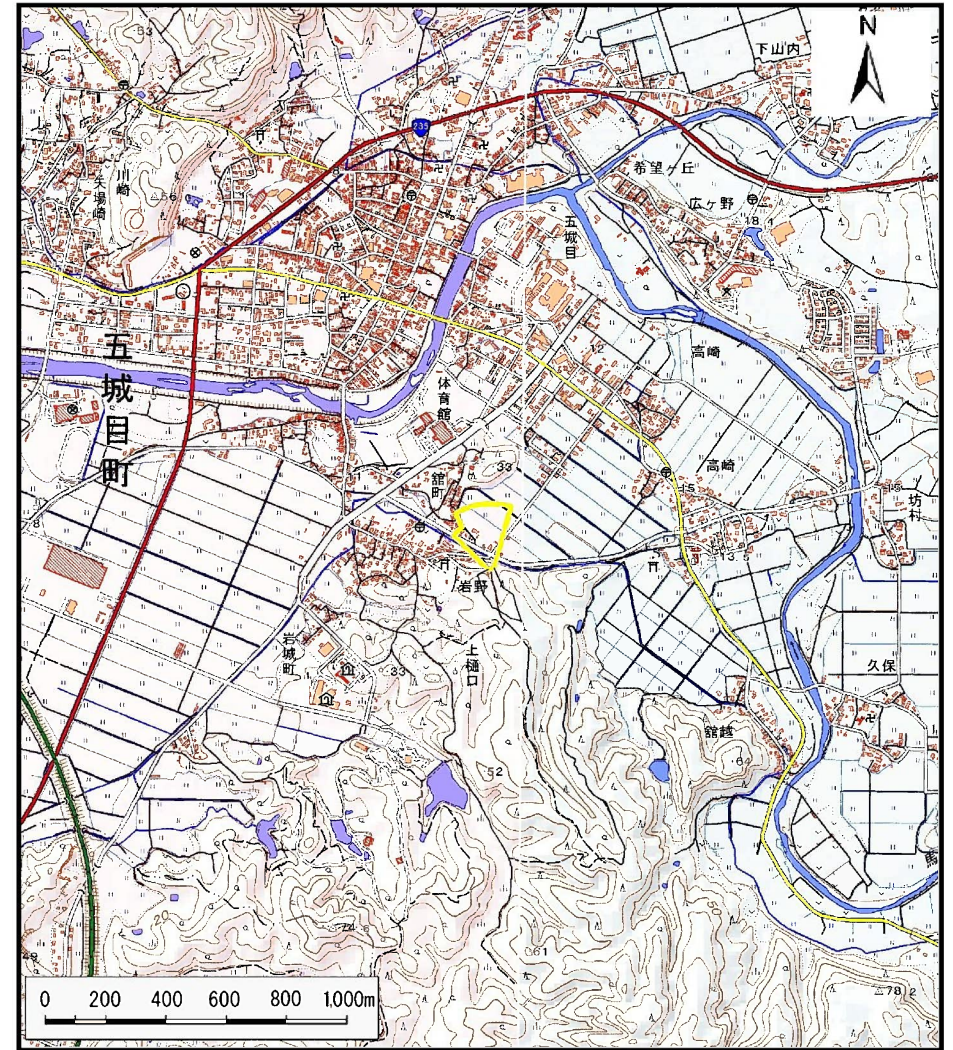


# 土砂災害警戒区域の指定の公示に係る図書（その1）



(1/200,000)



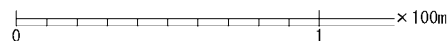
(1/25,000)

様式-1 (土)  
土砂災害警戒区域・土砂災害特別警戒区域 位置図

自然現象の種類	土石流
溪流番号	Ⅱ-1357
溪流名	中泉田沢
所在地	秋田県南秋田郡五城目町高崎字中泉田及び八田並びに同町上樋口字切通

この地図は、国土地理院長の承認を得て、同院発行の電子地形図25000及び電子地形図20万を複製したものである。（承認番号 平28情複、第805号）

# 土砂災害警戒区域等の指定の公示に係る図書（その2）



様式-2 (土)

土砂災害警戒区域 区域図

土砂災害防止法施行令第二条の基準に該当する区域  
(土砂災害警戒区域)



縮尺  
1:2,500

自然現象  
の種類

土石流

溪流番号

Ⅱ-1357

告示番号

第146号

溪流名

中泉田沢

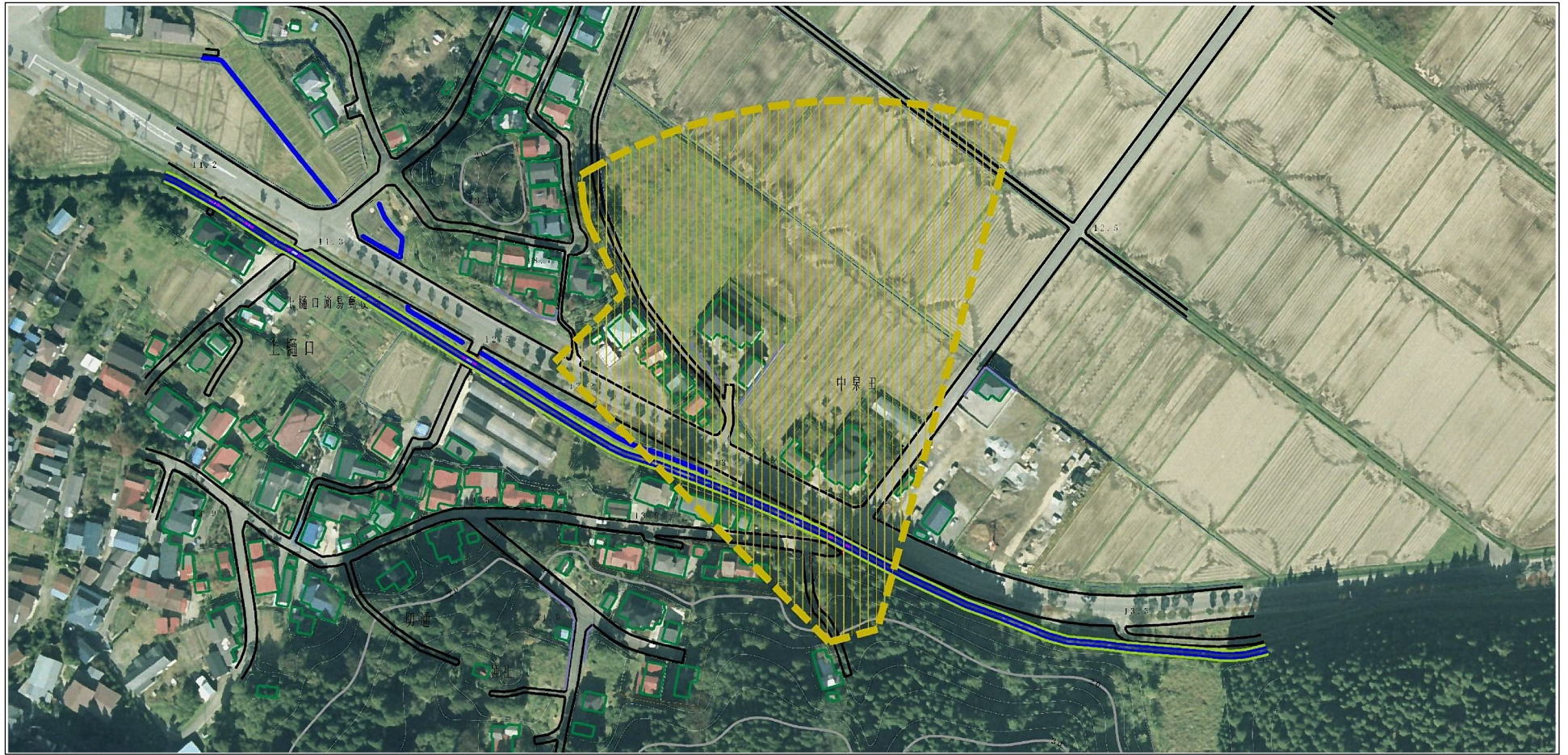
告示年月日

平成29年3月21日

所在地

秋田県南秋田郡五城目町高崎  
字中泉田及び八田  
並びに同町上樋口字切通

# 参考資料 (その3)



0 1 × 100m

参考資料

土砂災害防止法施行令第二条の基準に該当する区域  
(土砂災害警戒区域)



縮尺  
1:2,500

自然現象  
の種類

土石流

溪流番号

Ⅱ-1357

告示番号

第146号

溪流名

中泉田沢

告示年月日

平成29年3月21日

所在地

秋田県南秋田郡五城目町高崎  
字中泉田及び八田  
並びに同町上樋口字切通

# 土砂災害警戒区域等の指定の公示に係る図書(その3)

横断測線の区間	土石流の力(kN/m <sup>2</sup> )	土石流の高さ(m)	区分	横断測線の区間	土石流の力(kN/m <sup>2</sup> )	土石流の高さ(m)	区分
0~1	8.50	0.74	Y				
1~2	9.59	0.70	Y				
2~3	9.56	0.70	Y				
3~4	9.34	0.71	Y				
4~5	9.12	0.72	Y				
5~6	8.40	0.75	Y				
6~7	7.61	0.79	Y				
7~8	6.70	0.80	Y				
8~9	5.30	0.85	Y				
9~10	4.62	0.89	Y				
10~11	3.34	1.00	Y				
11~12	1.27	1.53	Y				

様式-3(土) 建築物の構造の規制に必要な衝撃に関する事項	自然現象の種類	土石流	溪流番号	II-1357
	告示番号	第146号	溪流名	中泉田沢
	告示年月日	平成29年3月21日	所在地	秋田県南秋田郡五城目町高崎字中泉田 及び八田並びに同町上樋口字切通