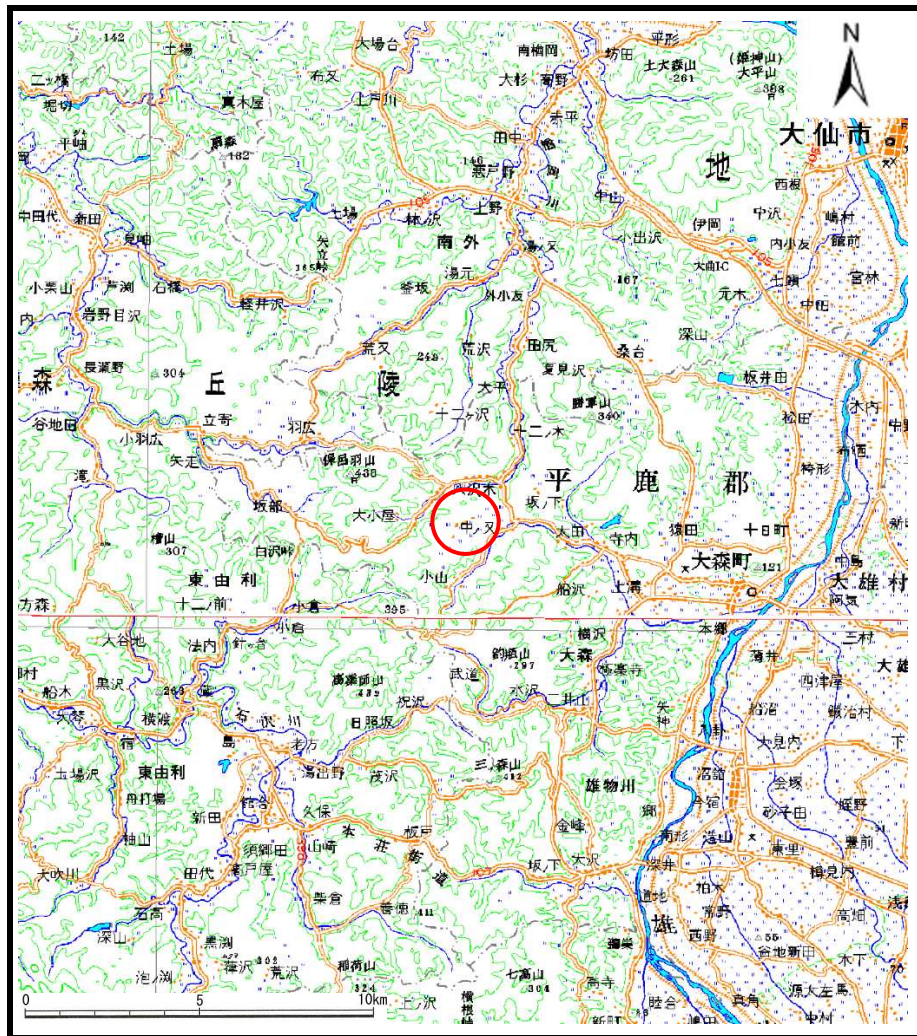
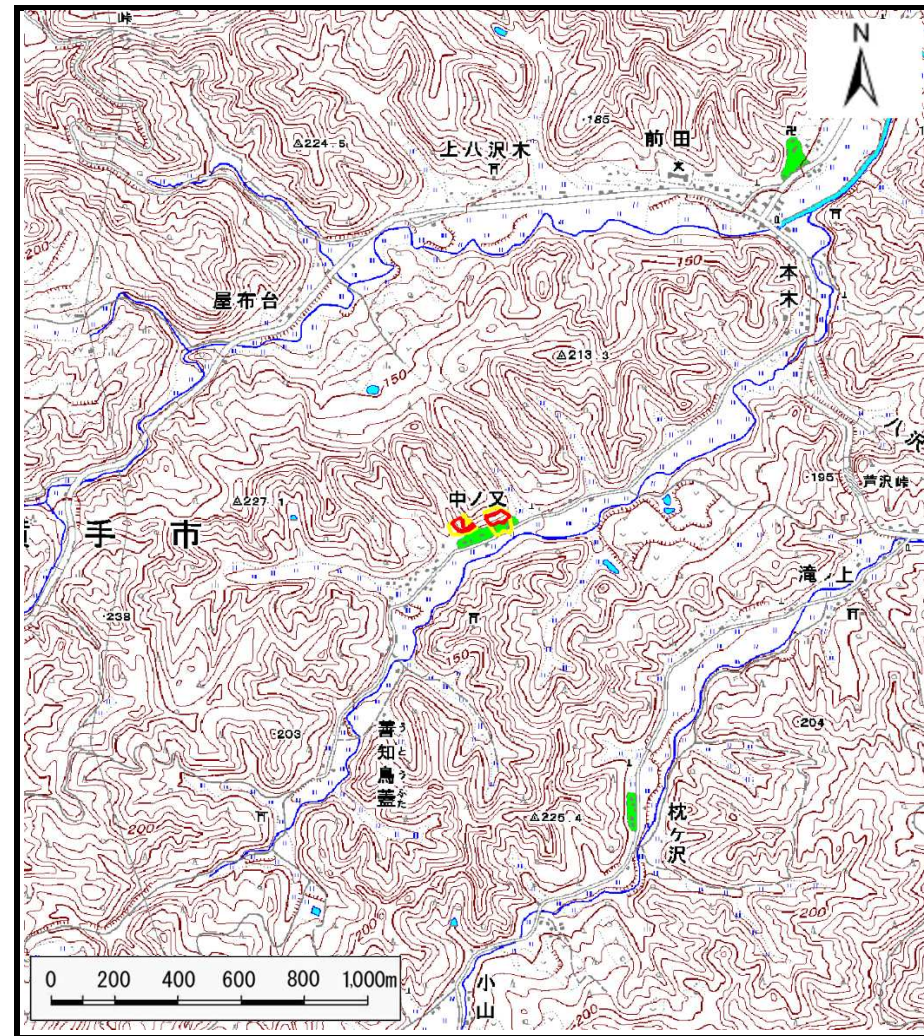


土砂災害警戒区域等の指定の公示に係る図書（その1）



(1/200,000)



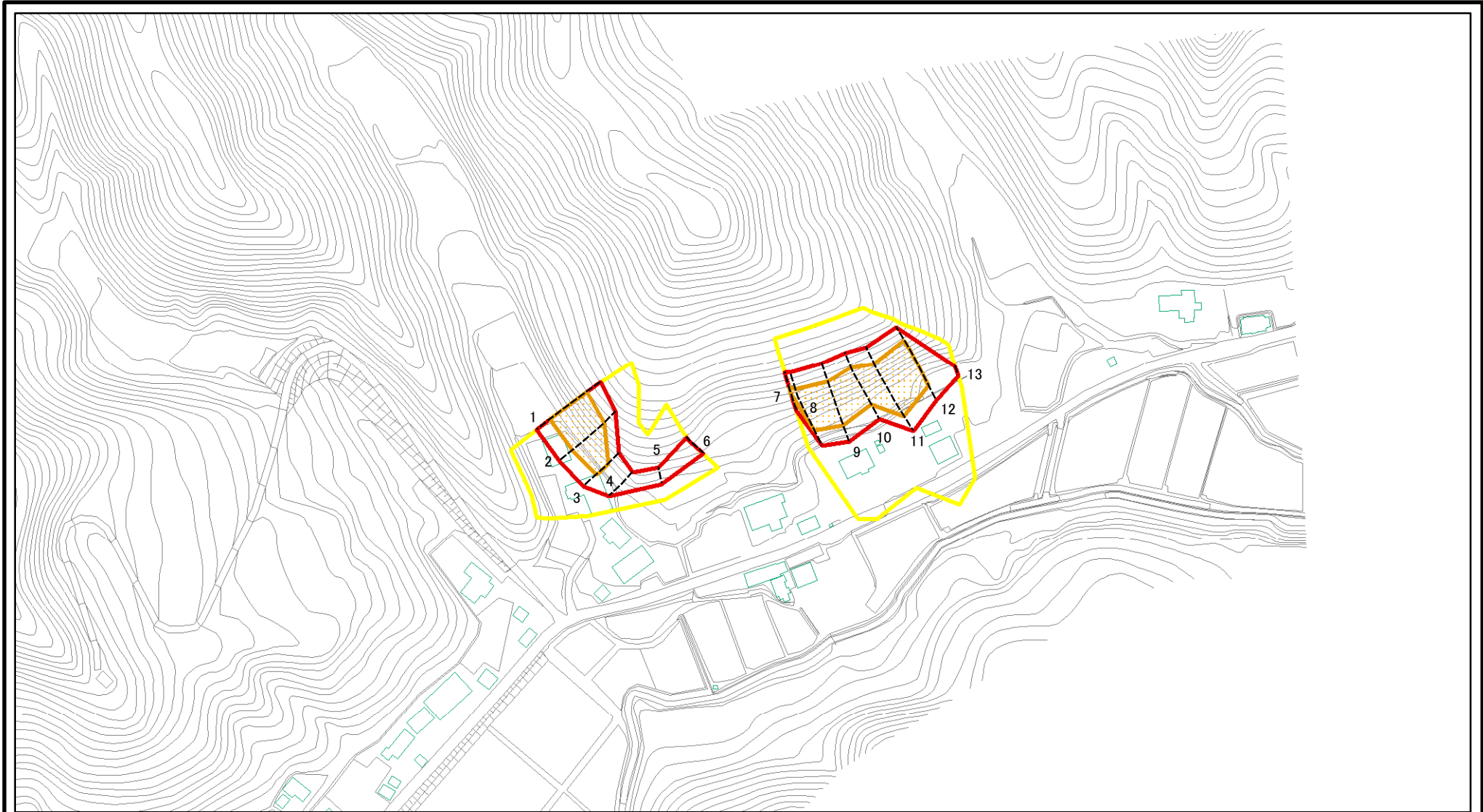
(1/25,000)

様式-1(急)
土砂災害警戒区域・土砂災害特別警戒区域 位置図

自然現象の種類	急傾斜地の崩壊
箇所番号	Ⅱ-1353
箇所名	中ノ又1号
所在地	秋田県横手市大森町八沢木字中ノ又

この地図は、国土地理院長の承認を得て、同院発行の数値地図20000（地図画像）及び数値地図25000（地図画像）を複製したものである。（承認番号 平28情複、第812号）

土砂災害警戒区域等の指定の公示に係る図書(その2)



図中の数字は横断測線番号を示す

様式-2(急)

土砂災害警戒区域・土砂災害特別警戒区域
区域図(その1)

土砂災害防止法施行令第二条の基準に該当する区域



土砂災害防止法
施行令第三条の
基準に該当する
区域



土石等の(移動)高さが1m以下の場合、
土石等の移動による力が100kN/mを超える区域



土石等の堆積の高さが3mを超える区域



それ以外の区域



縮尺

1:2,500

自然現象
の種類

急傾斜地の崩壊

告示番号

第154号

告示年月日

平成29年3月24日

箇所番号

II-1353

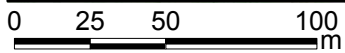
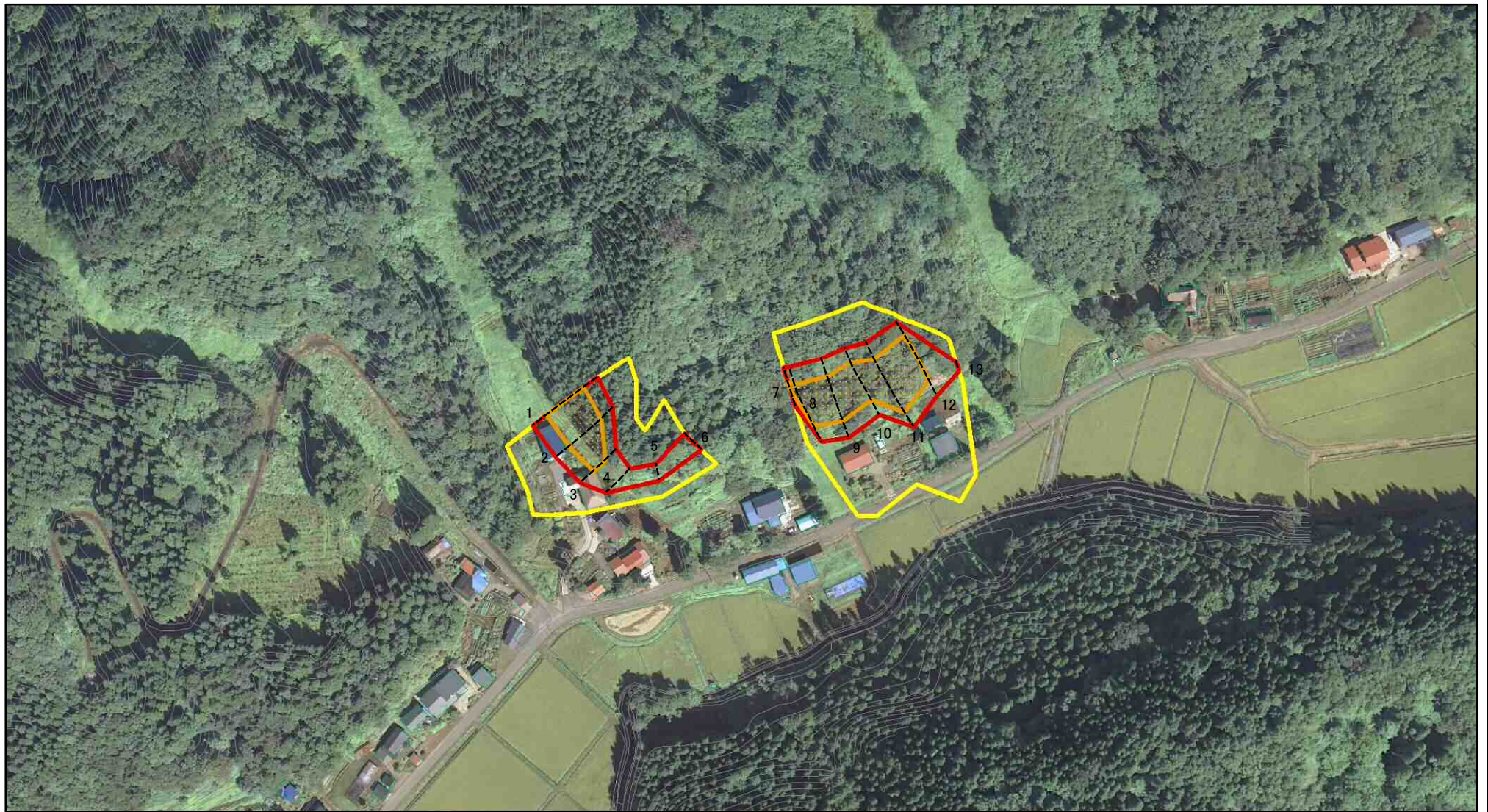
箇所名

中ノ又1号

所在地

秋田県横手市大森町八沢木字中ノ又

土砂災害警戒区域等の指定の公示に係る図書(その2)



図中の数字は横断測線番号を示す

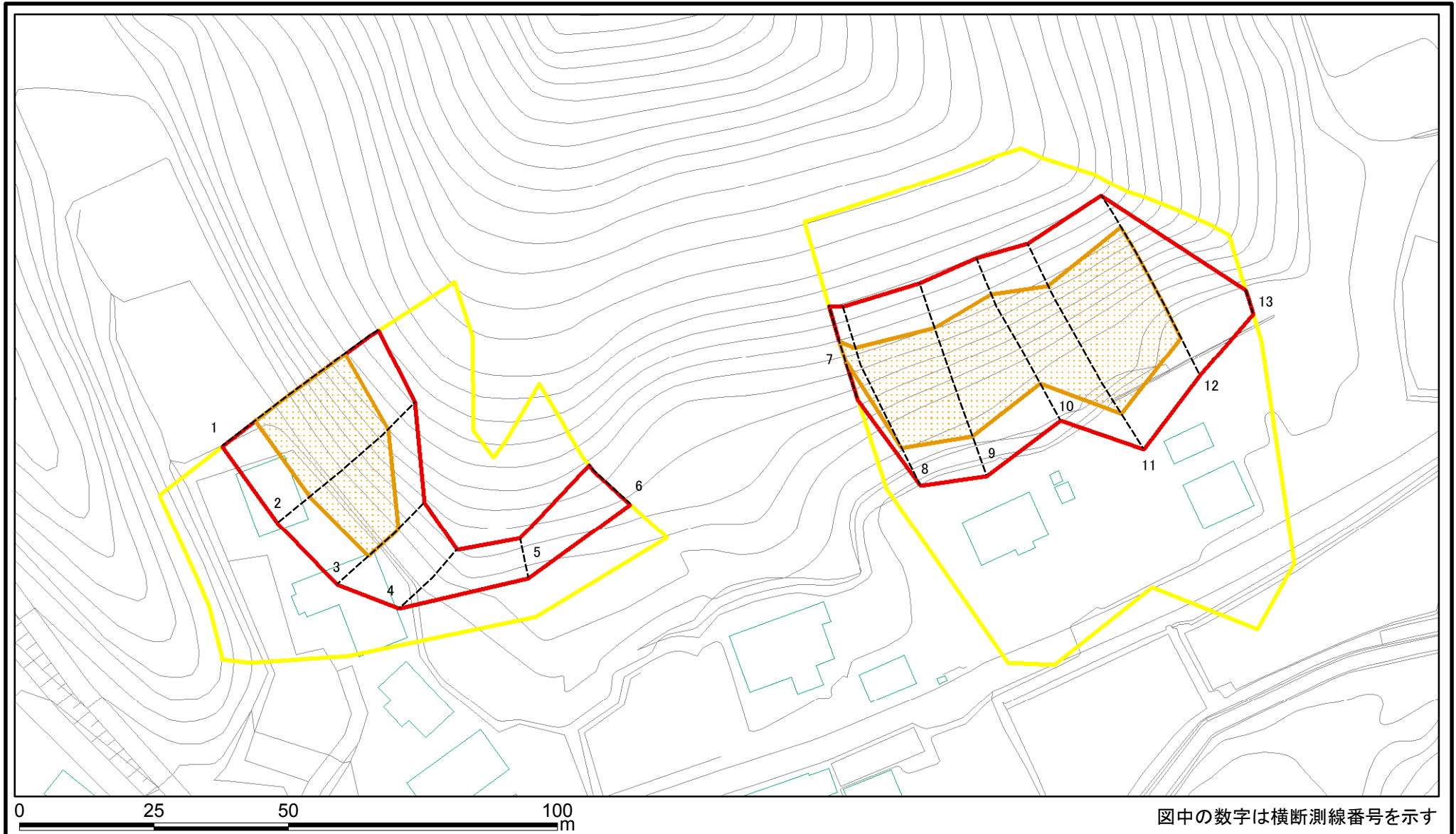
様式-2(急)
土砂災害警戒区域・土砂災害特別警戒区域
区域図(その1)

土砂災害防止法施行令第二条の基準に該当する区域	
土砂災害防止法施行令第三条の基準に該当する区域	
それ以外の区域	

	縮尺
	1:2,500

自然現象の種類	急傾斜地の崩壊	箇所番号	II-1353
告示番号	第154号	箇所名	中ノ又1号
告示年月日	平成29年3月24日	所在地	秋田県横手市大森町八沢木字中ノ又

土砂災害警戒区域等の指定の公示に係る図書(その2-1)



様式-2-1(急)

土砂災害警戒区域・土砂災害特別警戒区域
区域図(その2)

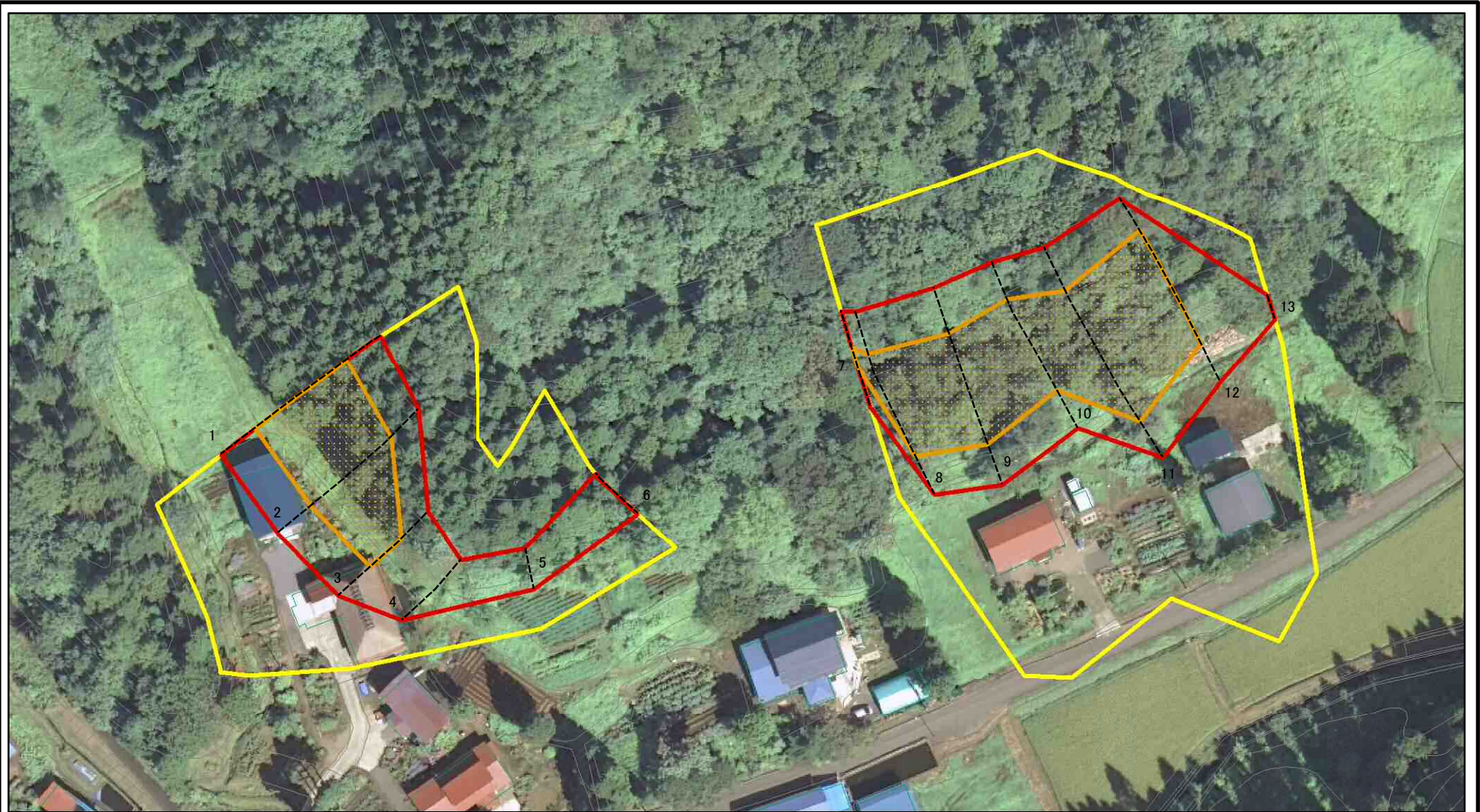
土砂災害防止法施行令第二条の基準に該当する区域	
土砂災害防止法施行令第三条の基準に該当する区域	
土砂等の(移動)高さが1m以下の場合、土砂等の移動による力が100kN/mを超える区域	
土砂等の堆積の高さが3mを超える区域	
それ以外の区域	



縮尺
1:1,000

自然現象の種類	急傾斜地の崩壊	箇所番号	II-1353
告示番号	第154号	箇所名	中ノ又1号
告示年月日	平成29年3月24日	所在地	秋田県横手市大森町八沢木字中ノ又

土砂災害警戒区域等の指定の公示に係る図書(その2-1)



図中の数字は横断測線番号を示す

様式-2-1(急)

土砂災害警戒区域・土砂災害特別警戒区域

区域図(その2)

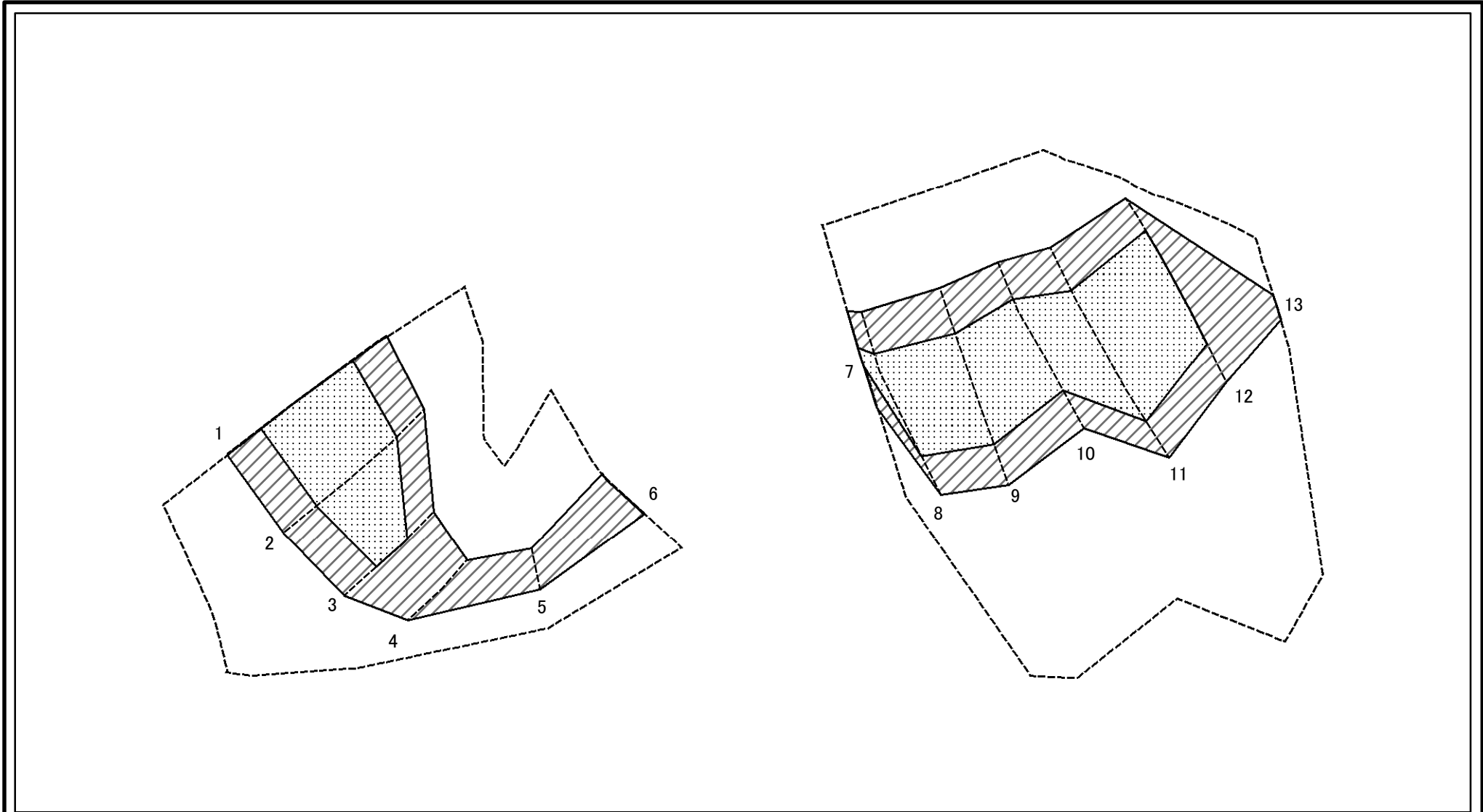
土砂災害防止法施行令第二条の基準に該当する区域	
土砂災害防止法施行令第三条の基準に該当する区域	
土砂等の(移動)高さが1m以下の場合、土砂等の移動による力が100kN/mを超える区域	
土砂等の堆積の高さが3mを超える区域	
それ以外の区域	



縮尺
1:1,000

自然現象の種類	急傾斜地の崩壊	箇所番号	Ⅱ-1353
告示番号	第154号	箇所名	中ノ又1号
告示年月日	平成29年3月24日	所在地	秋田県横手市大森町八沢木字中ノ又

土砂災害警戒区域等の指定の公示に係る図書(その2-2)



図中の数字は横断測線番号を示す

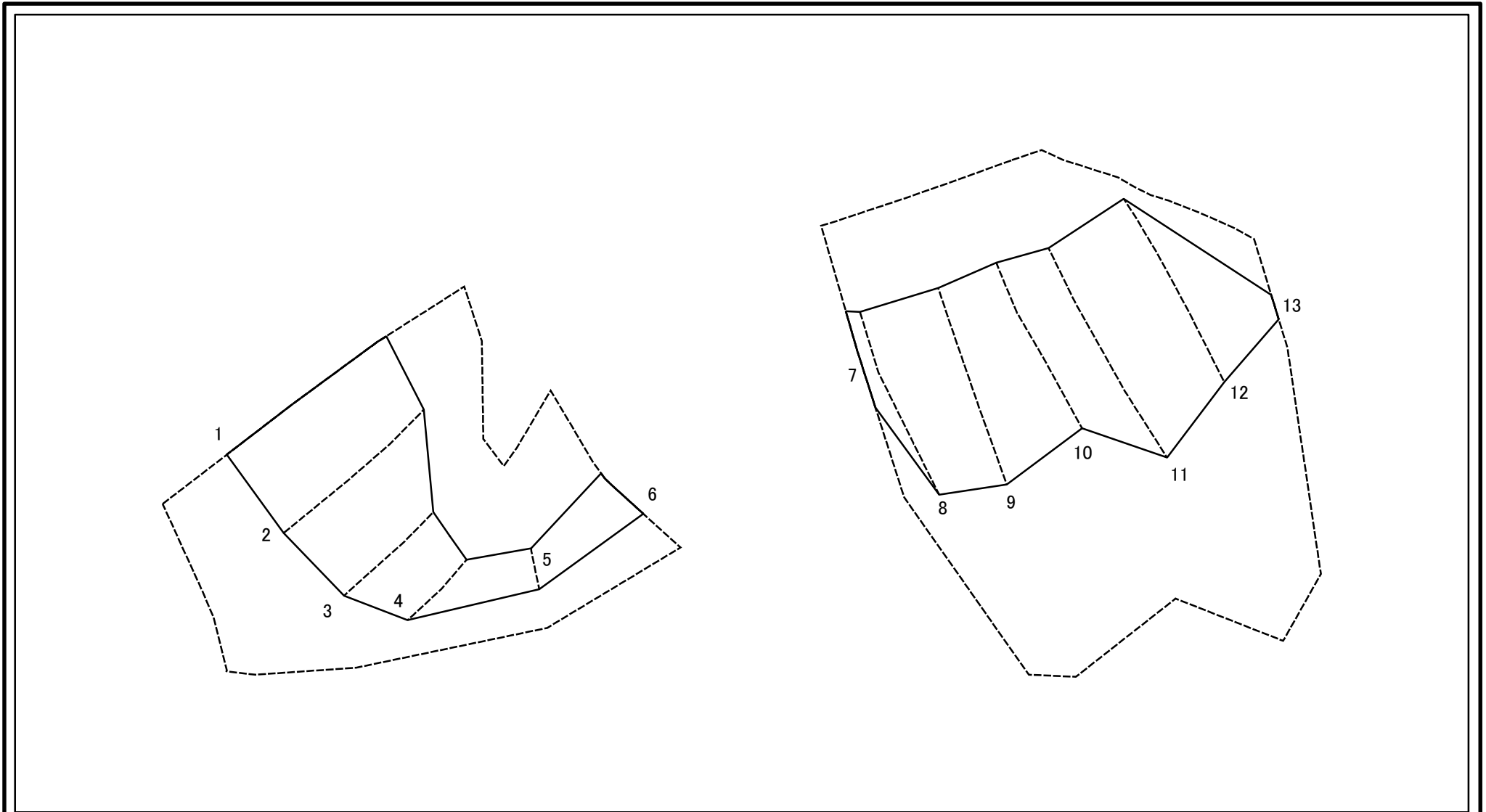
様式-2-2(急)
土砂災害特別警戒区域の区域区分図
(急傾斜地の崩壊に伴う土石等の移動により
建築物の地上部に作用すると想定される力)

土砂災害防止法施行令第二条の基準に該当する区域	
土砂災害防止法施行令第三条の基準に該当する区域	
それ以外の区域	

縮尺	1:1,000

自然現象の種類	急傾斜地の崩壊	箇所番号	II-1353
告示番号	第154号	箇所名	中ノ又1号
告示年月日	平成29年3月24日	所在地	秋田県横手市大森町八沢木字中ノ又

土砂災害警戒区域等の指定の公示に係る図書(その2-3)



図中の数字は横断測線番号を示す

様式-2-3(急)
土砂災害特別警戒区域の区域区分図
(急傾斜地の崩壊に伴う土石等の堆積により
建築物の地上部に作用すると想定される力)

土砂災害防止法施行令第二条の基準に該当する区域



土砂災害防止法
施行令第三条の
基準に該当する
区域

土石等の堆積の高さが3mを超える区域

それ以外の区域



縮尺

1:1,000

自然現象
の種類

急傾斜地の崩壊

告示番号

第154号

告示年月日

平成29年3月24日

箇所番号

II-1353

箇所名

中ノ又1号

所在地

秋田県横手市大森町八沢木字中ノ又

土砂災害警戒区域等の指定の公示に係る図書(その3)(案)

横断測線の区間	土石等の移動により建築物の地上部に作用すると想定される力				土石等の堆積により建築物の地上部に作用すると想定される力				横断測線の区間	土石等の移動により建築物の地上部に作用すると想定される力				土石等の堆積により建築物の地上部に作用すると想定される力			
	土石等の(移動)高さが1m以下の場合、土石等の移動による力が100kN/m ² を超える区域		それ以外の区域		土石等の堆積の高さが3mを超える区域		それ以外の区域			土石等の(移動)高さが1m以下の場合、土石等の移動による力が100kN/m ² を超える区域		それ以外の区域		土石等の堆積の高さが3mを超える区域		それ以外の区域	
1 ~ 2	143.51	1.00	100.00	1.00	-	-	13.77	2.73	~								
2 ~ 3	143.51	1.00	100.00	1.00	-	-	13.77	2.73	~								
3 ~ 4	-	-	100.00	1.00	-	-	12.21	2.42	~								
4 ~ 5	-	-	89.83	1.00	-	-	8.00	1.58	~								
5 ~ 6	-	-	80.84	1.00	-	-	8.34	1.65	~								
6 ~ 7	-	-	-	-	-	-	-	-	~								
7 ~ 8	139.57	1.00	100.00	1.00	-	-	13.19	2.61	~								
8 ~ 9	139.57	1.00	100.00	1.00	-	-	13.19	2.61	~								
9 ~ 10	141.52	1.00	100.00	1.00	-	-	13.57	2.68	~								
10 ~ 11	141.95	1.00	100.00	1.00	-	-	14.58	2.88	~								
11 ~ 12	148.82	1.00	100.00	1.00	-	-	15.16	3.00	~								
12 ~ 13	-	-	100.00	1.00	-	-	15.16	3.00	~								
~									~								
~									~								
~									~								
~									~								
~									~								
~									~								
~									~								
~									~								
~									~								
~									~								
~									~								
~									~								
~									~								
~									~								
~									~								
~									~								
~									~								

様式-3(急) 建築物の構造の規制に必要な衝撃に関する事項	自然現象の種類	急傾斜地の崩壊	箇所番号	II-1353
	告示番号	第154号	箇所名	中ノ又1号
	告示年月日	平成29年3月24日	所在地	秋田県横手市大森町八沢木字中ノ又