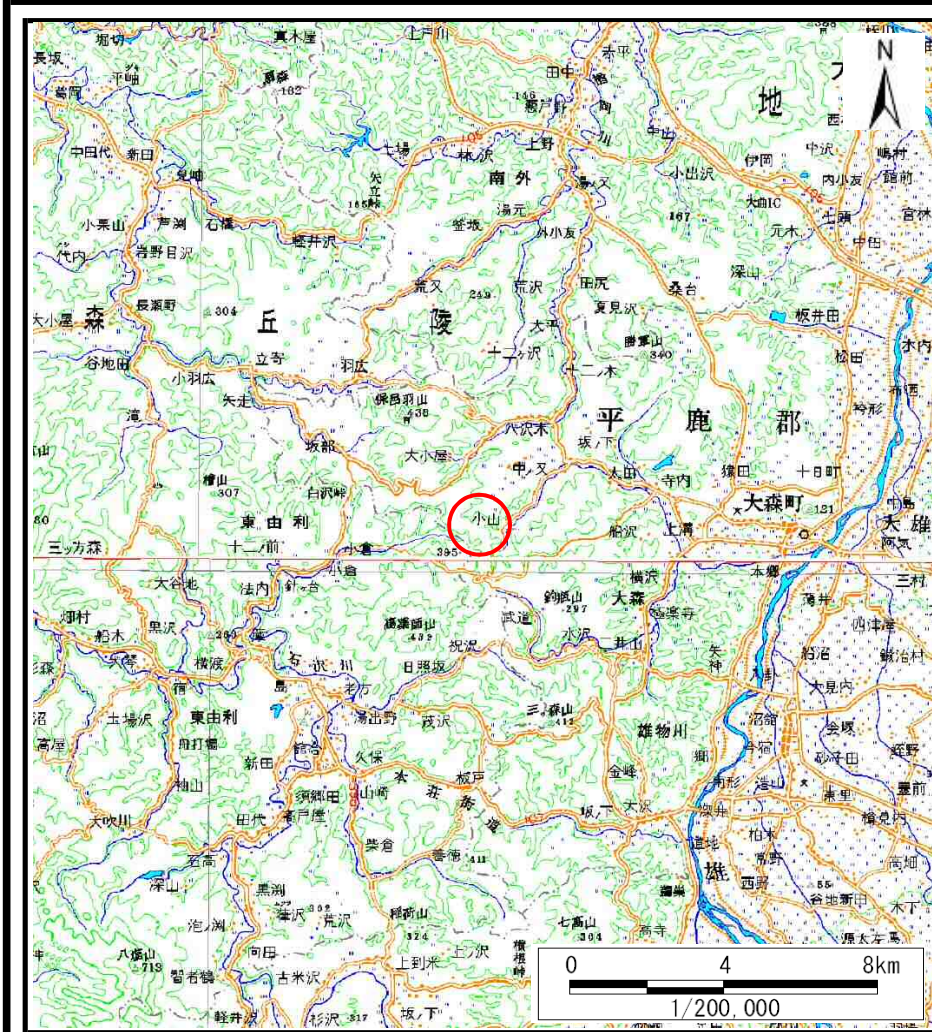
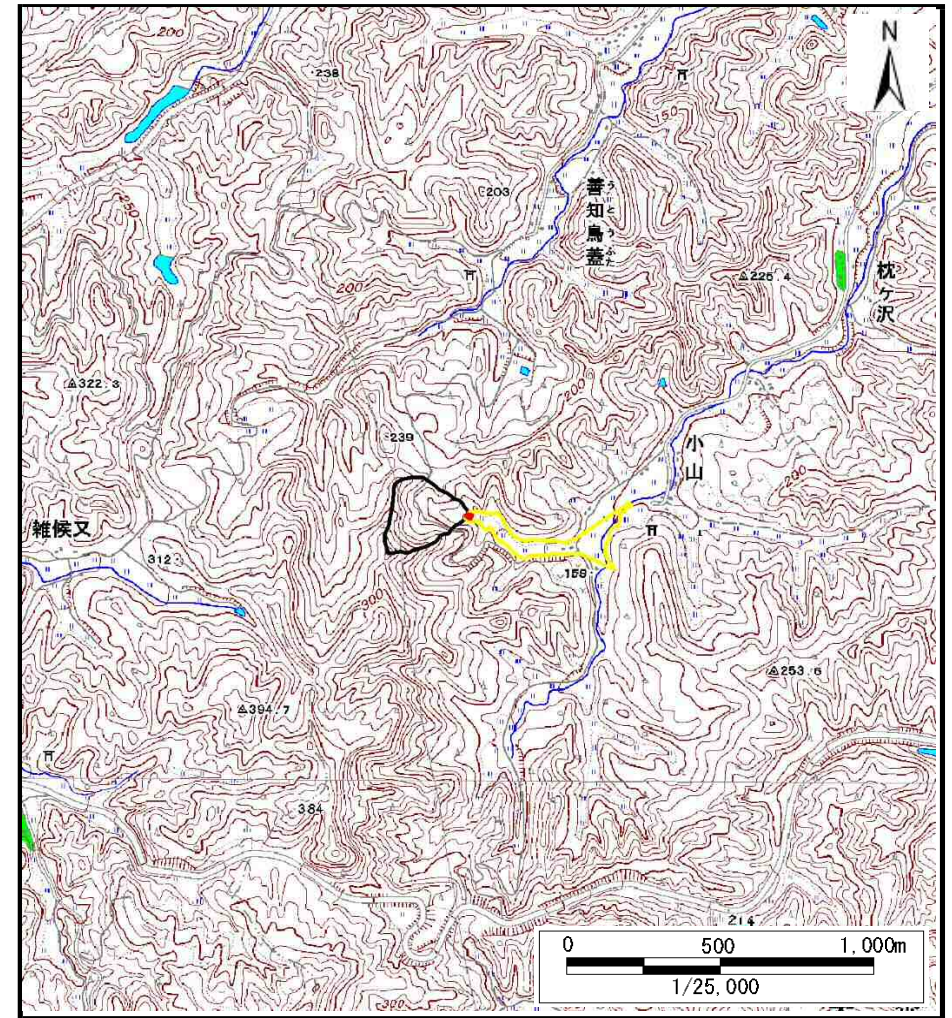


土砂災害警戒区域等の指定の公示に係る図書（その1）



(1/200,000)



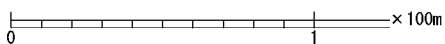
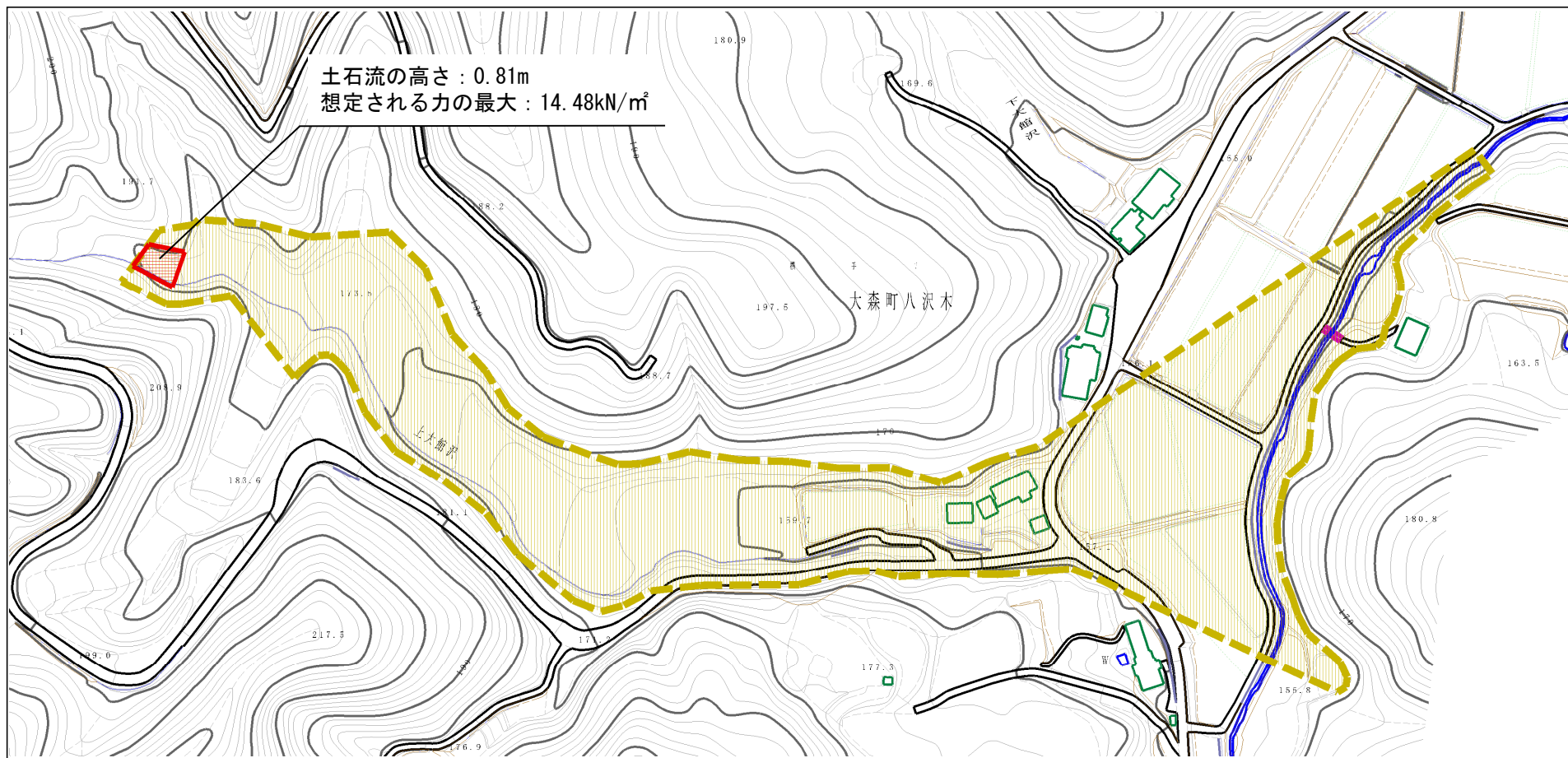
(1/25,000)

様式-1 (土)
土砂災害警戒区域・土砂災害特別警戒区域 位置図

自然現象の種類	土石流
溪流番号	444-II-001
溪流名	上大館沢
所在地	秋田県横手市大森町八沢木字大館、長橋沢及び松山下

この地図は、国土地理院長の承認を得て、同院発行の数値地図200000(地図画像)及び数値地図25000(地図画像)を複製したものである。(承認番号 平28情復、第812号)

土砂災害警戒区域等の指定の公示に係る図書（その2）



様式-2 (土)

土砂災害警戒区域・土砂災害特別警戒区域
区域図

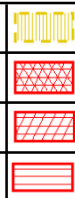
土砂災害防止法施行令第二条の基準に該当する区域
(土砂災害警戒区域)

土砂災害防止
法施行令第三
条の基準に該
当する区域
(土砂災害特別
警戒区域)

土石流の高さが1mを超える場合、土石等の
移動による力が50kN/m²を超える区域

土石流の高さが1mを超える場合、土石等の
移動による力が50kN/m²以下の区域

それ以外の区域



縮尺
1:2,500

自然現象
の種類

土石流

告示番号

第154号

告示年月日

平成29年3月24日

溪流番号

444-II-001

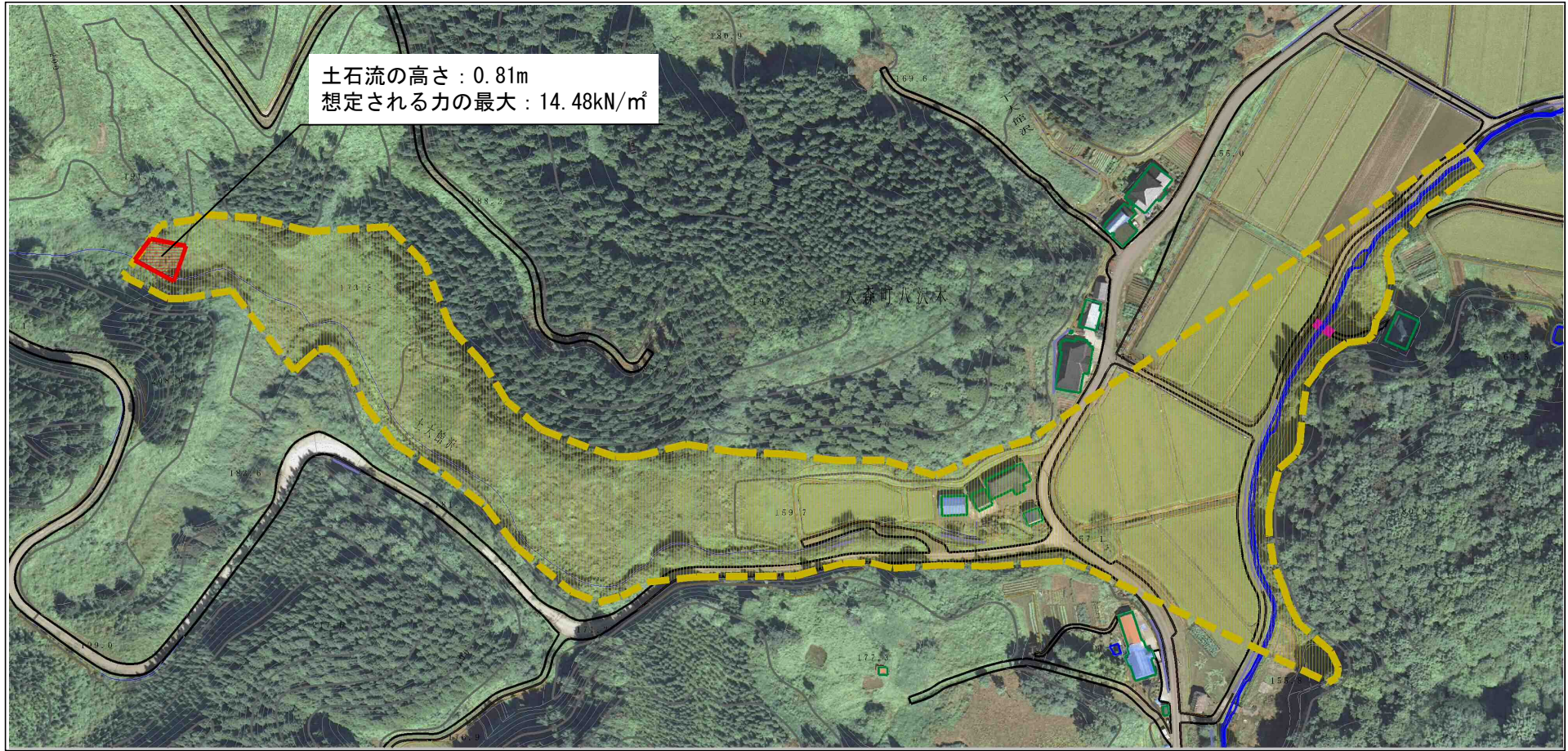
溪流名

上大館沢

所在地



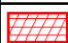

秋田県横手市大森町八沢木字
大館、長橋沢及び松山下

参考資料 (その3)



0 1 ×100m

参考資料

参考資料	土石災害防止法施行令第二条の基準に該当する区域 (土石災害警戒区域)			N 縮尺 1:2,500	自然現象の種類	土石流	溪流番号	444-II-001
	土石災害防止法施行令第三条の基準に該当する区域 (土石災害特別警戒区域)	土石流の高さが1mを超える場合、土石等の移動による力が50kN/m ² を超える区域			告示番号	第154号	溪流名	上大館沢
		土石流の高さが1mを超える場合、土石等の移動による力が50kN/m ² 以下の区域			告示年月日	平成29年3月24日	所在地	秋田県横手市大森町八沢木字大館、長橋沢及び松山下
		それ以外の区域						

土砂災害警戒区域等の指定の公示に係る図書(その3)

横断測線の区間	土石流の力(kN/m ²)	土石流の高さ(m)	区分	横断測線の区間	土石流の力(kN/m ²)	土石流の高さ(m)	区分
0~1	14.48	0.81	R	26~27	0.00	0.00	Y
1~2	9.86	0.60	Y				
2~3	9.47	0.60	Y				
3~4	8.01	0.67	Y				
4~5	7.01	0.64	Y				
5~6	6.96	0.64	Y				
6~7	6.88	0.64	Y				
7~8	6.74	0.64	Y				
8~9	6.47	0.65	Y				
9~10	5.97	0.65	Y				
10~11	5.57	0.66	Y				
11~12	5.69	0.65	Y				
12~13	5.58	0.66	Y				
13~14	5.20	0.67	Y				
14~15	5.30	0.66	Y				
15~16	4.82	0.68	Y				
16~17	4.80	0.68	Y				
17~18	5.02	0.77	Y				
18~19	4.44	0.73	Y				
19~20	4.02	0.75	Y				
20~21	3.59	0.78	Y				
21~22	3.66	0.77	Y				
22~23	3.64	0.78	Y				
23~24	3.81	0.76	Y				
24~25	3.33	0.80	Y				
25~26	1.23	1.22	Y				

様式-3(土) 建築物の構造の規制に必要な衝撃に関する事項	自然現象の種類	土石流	溪流番号	444-II-001
	告示番号	第154号	溪流名	上大館沢
	告示年月日	平成29年3月24日	所在地	秋田県横手市大森町八沢木字大館、 長橋沢及び松山下