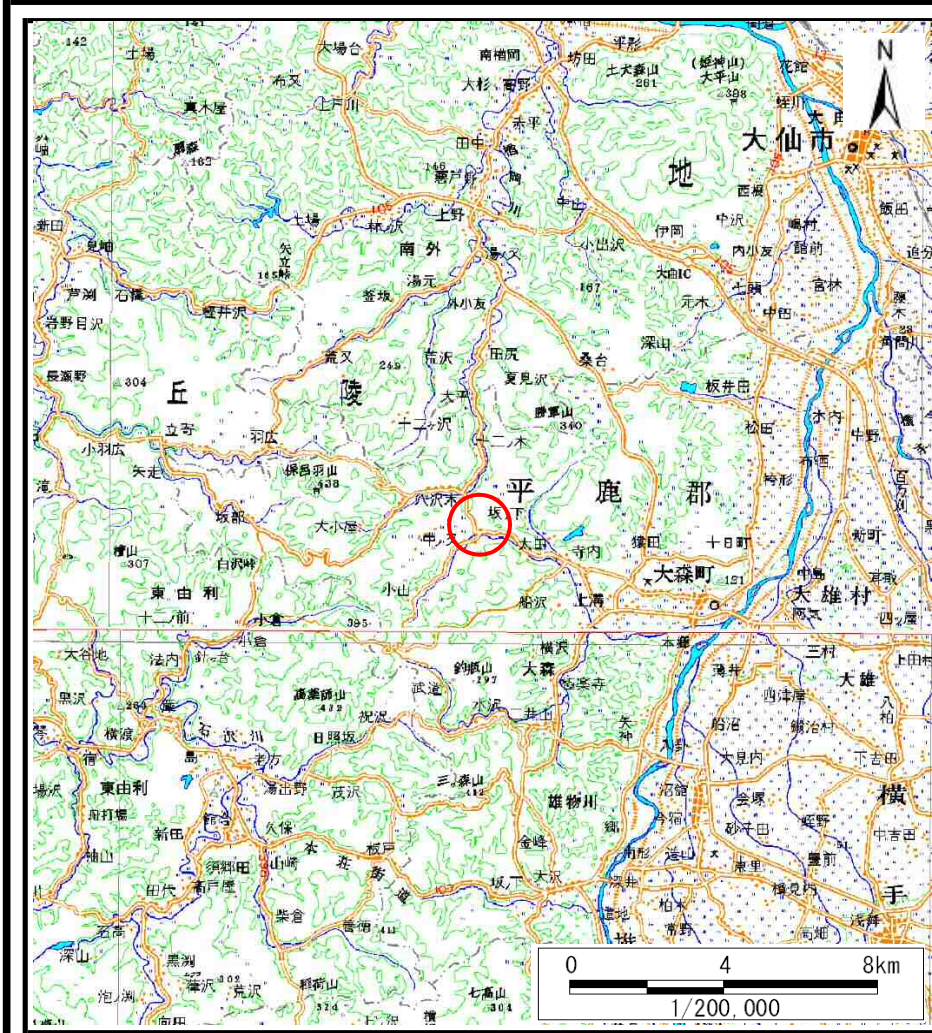
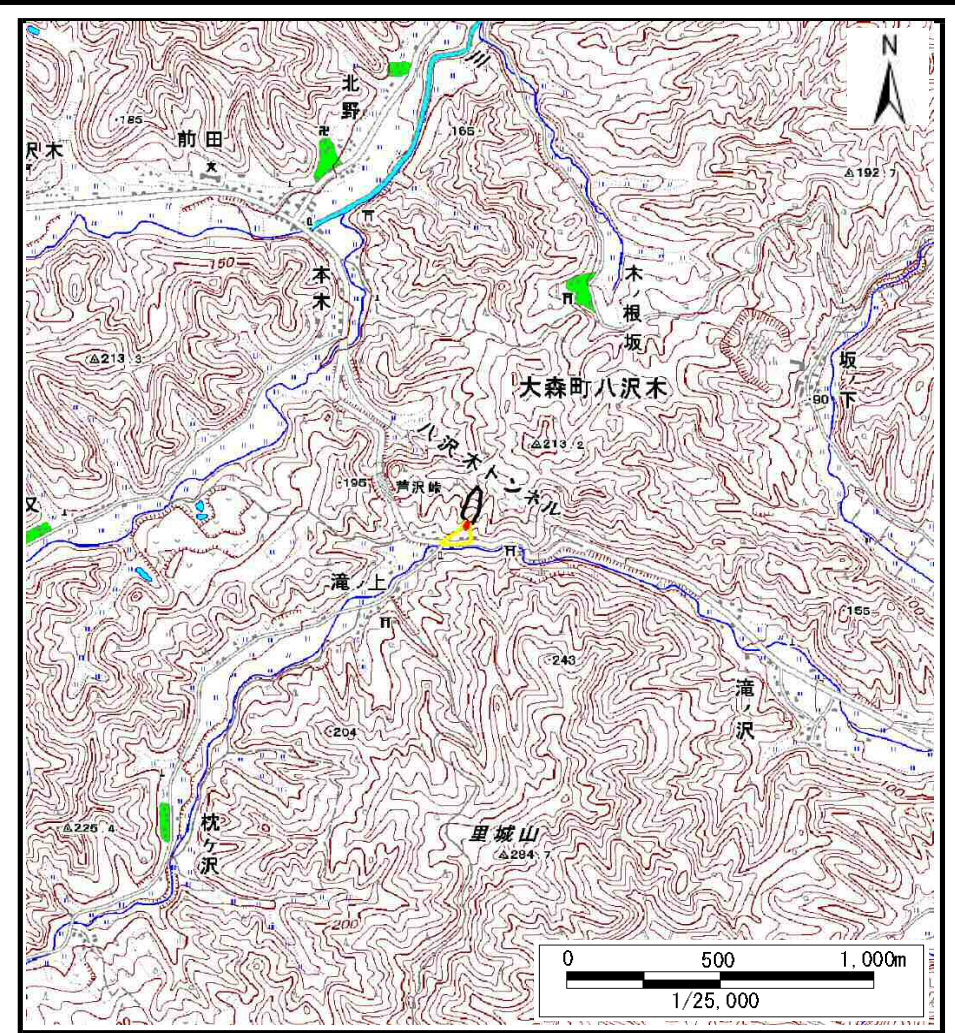


土砂災害警戒区域等の指定の公示に係る図書（その1）



(1/200,000)

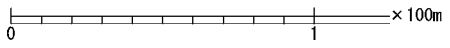
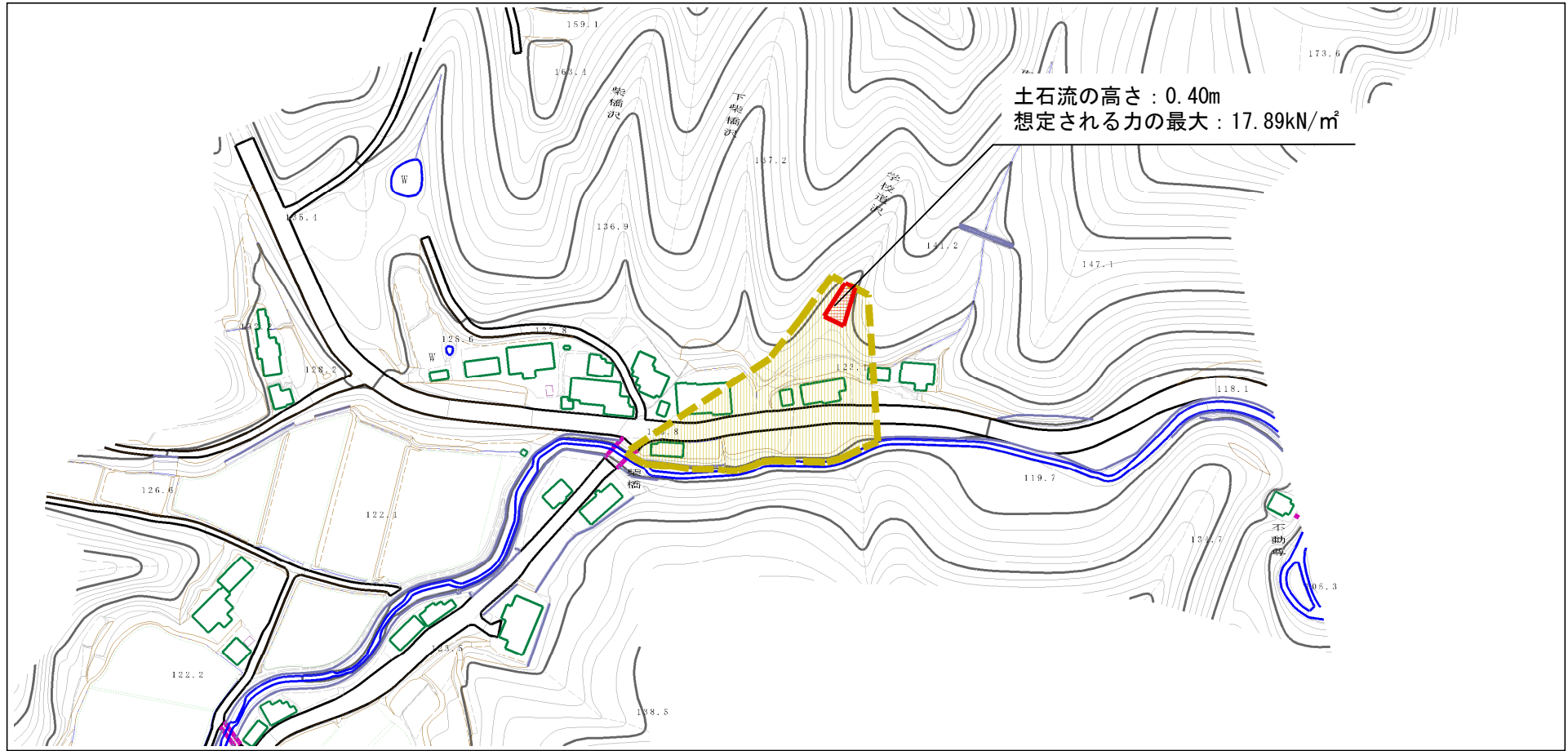


(1/25,000)

| | | |
|-------------------------------------|---------|-----------------|
| 様式-1 (土) 土砂災害警戒区域・土砂災害特別警戒区域 位置図 | 自然現象の種類 | 土石流 |
| | 溪流番号 | 444-II-010 |
| | 溪流名 | 学校道沢 |
| | 所在地 | 秋田県横手市大森町八沢木字柴橋 |

この地図は、国土地理院長の承認を得て、同院発行の数値地図200000(地図画像)及び数値地図25000(地図画像)を複製したものである。(承認番号 平28情複、第812号)

土砂災害警戒区域等の指定の公示に係る図書（その2）




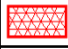
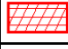

| | | | | | | | | | |
|----------------------------------------|---------------------------------------------------------|-----------------------------------------------------------|--|------------------------|-------------|-------|------------|------------|---------------------|
| 様式-2 (土) 土砂災害警戒区域・土砂災害特別警戒区域 区域図 | 土砂災害防止法施行令第二条の基準に該当する区域 (土砂災害警戒区域) | | | N 縮尺 1:2,500 | 自然現象 の種類 | 土石流 | 溪流番号 | 444-II-010 | |
| | 土砂災害防止 法施行令第三 条の基準に該 当する区域 (土砂災害特別 警戒区域) | 土石流の高さが1mを超える場合、土石等の 移動による力が50kN/m ² を超える区域 | | | | 告示番号 | 第154号 | 溪流名 | 学校道沢 |
| | | 土石流の高さが1mを超える場合、土石等の 移動による力が50kN/m ² 以下の区域 | | | | 告示年月日 | 平成29年3月24日 | 所在地 | 秋田県横手市大森町八沢 木字柴橋 |
| | | それ以外の区域 | | | | | | | |

参考資料 (その3)



0 1 ×100m

参考資料

| | | | | | | | | |
|------|-----------------------------------------|-------------------------------------------------------|---------------------------------------------------------------------------------------|-------------------------|---------|------------|------|-----------------|
| 参考資料 | 土石災害防止法施行令第二条の基準に該当する区域 (土石災害警戒区域) | |  | N ↑ 縮尺 1:2,500 | 自然現象の種類 | 土石流 | 溪流番号 | 444-II-010 |
| | 土石災害防止法施行令第三条の基準に該当する区域 (土石災害特別警戒区域) | 土石流の高さが1mを超える場合、土石等の移動による力が50kN/m ² を超える区域 |  | | 告示番号 | 第154号 | 溪流名 | 学校道沢 |
| | | 土石流の高さが1mを超える場合、土石等の移動による力が50kN/m ² 以下の区域 |  | | 告示年月日 | 平成29年3月24日 | 所在地 | 秋田県横手市大森町八沢木字柴橋 |
| | | それ以外の区域 |  | | | | | |

