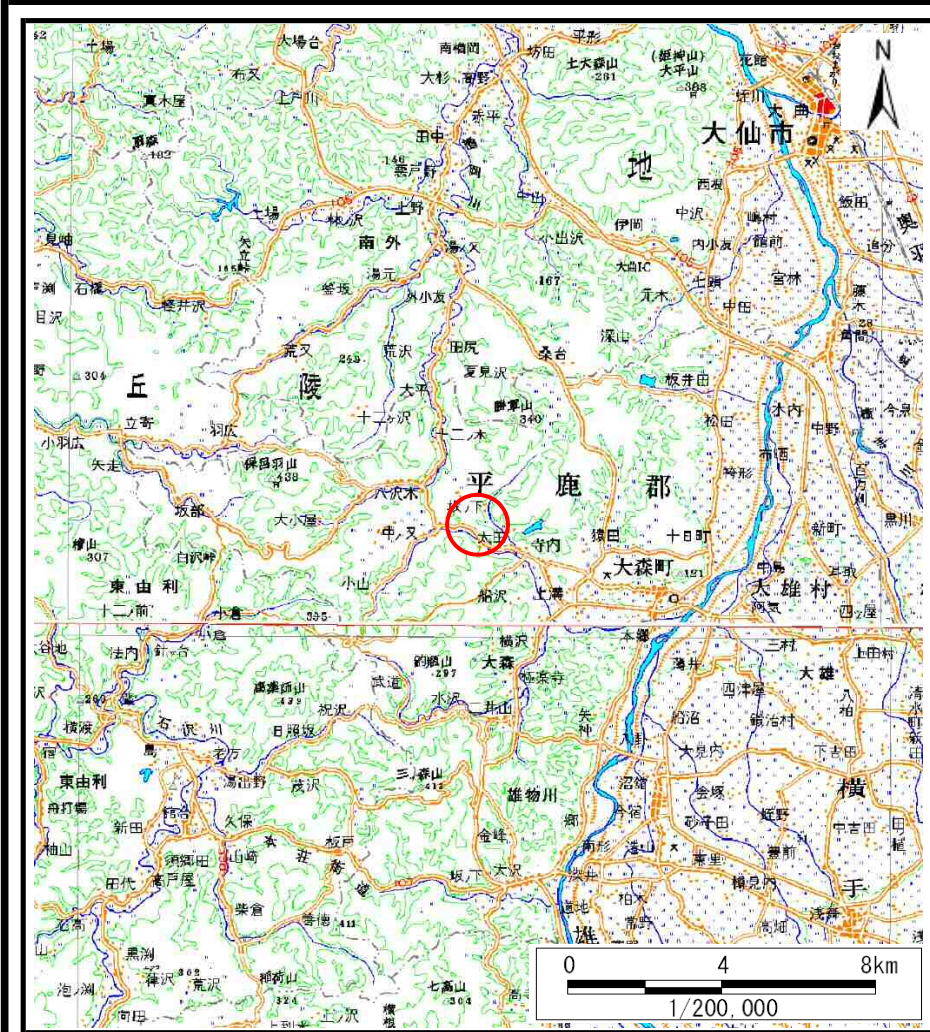
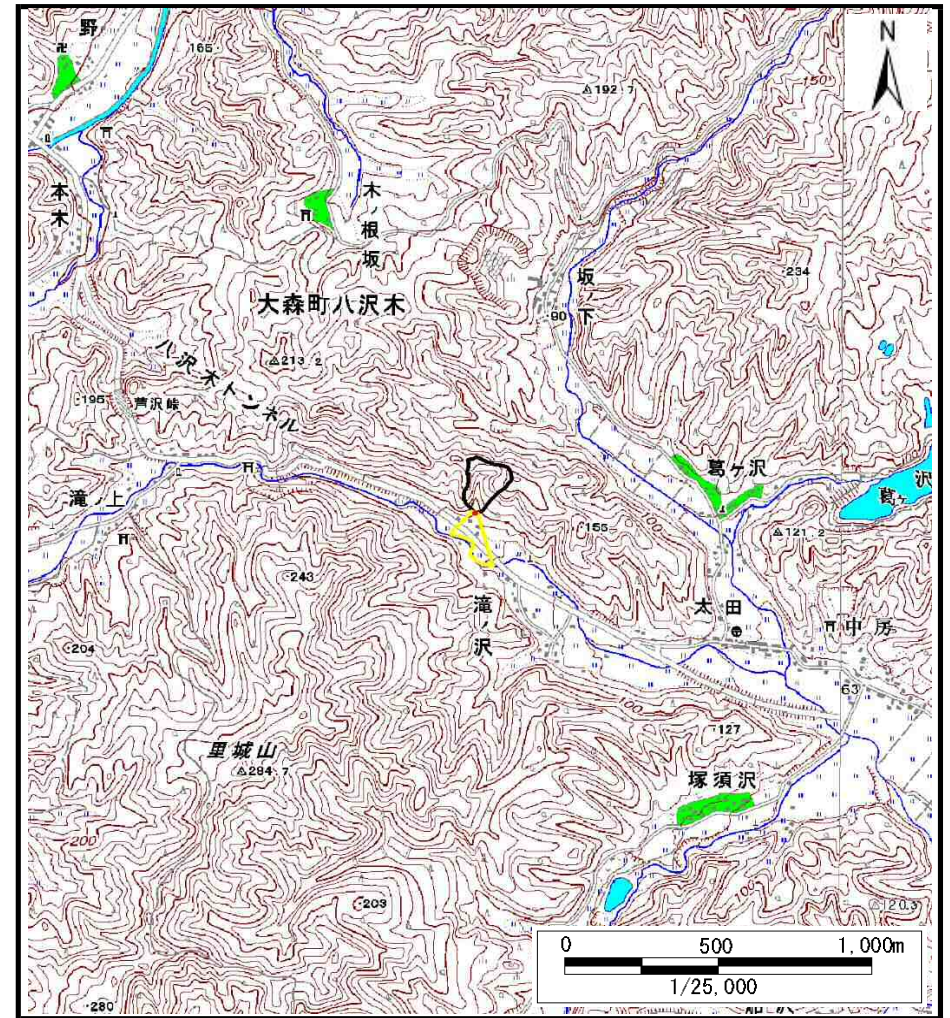


# 土砂災害警戒区域等の指定の公示に係る図書（その1）



(1/200,000)



(1/25,000)

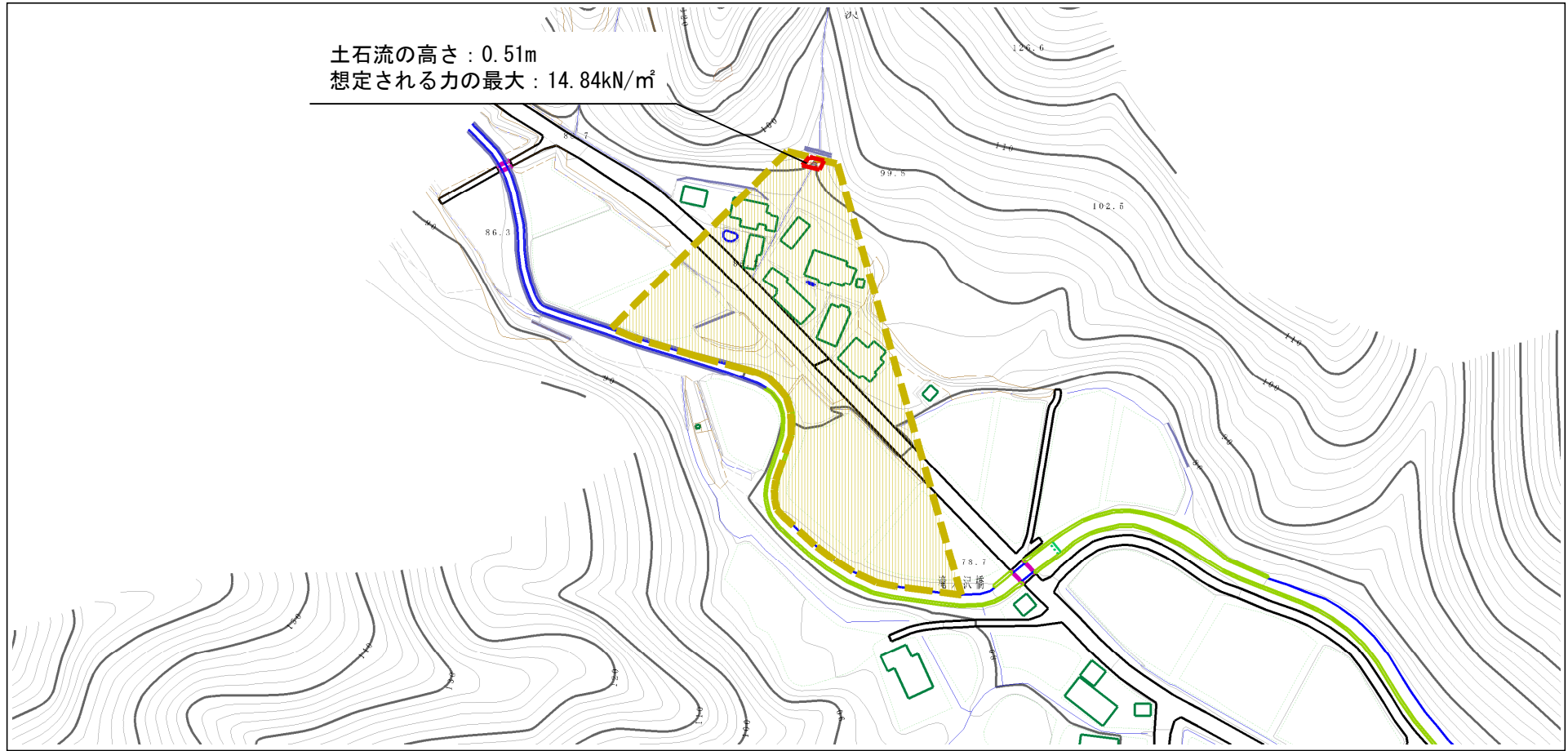
様式-1 (土)  
土砂災害警戒区域・土砂災害特別警戒区域 位置図

自然現象の種類	土石流
溪流番号	444-II-012
溪流名	滝ノ下沢
所在地	秋田県横手市大森町八沢木字滝ノ沢

この地図は、国土地理院長の承認を得て、同院発行の数値地図200000(地図画像)及び数値地図25000(地図画像)を複製したものである。(承認番号 平28情複、第812号)



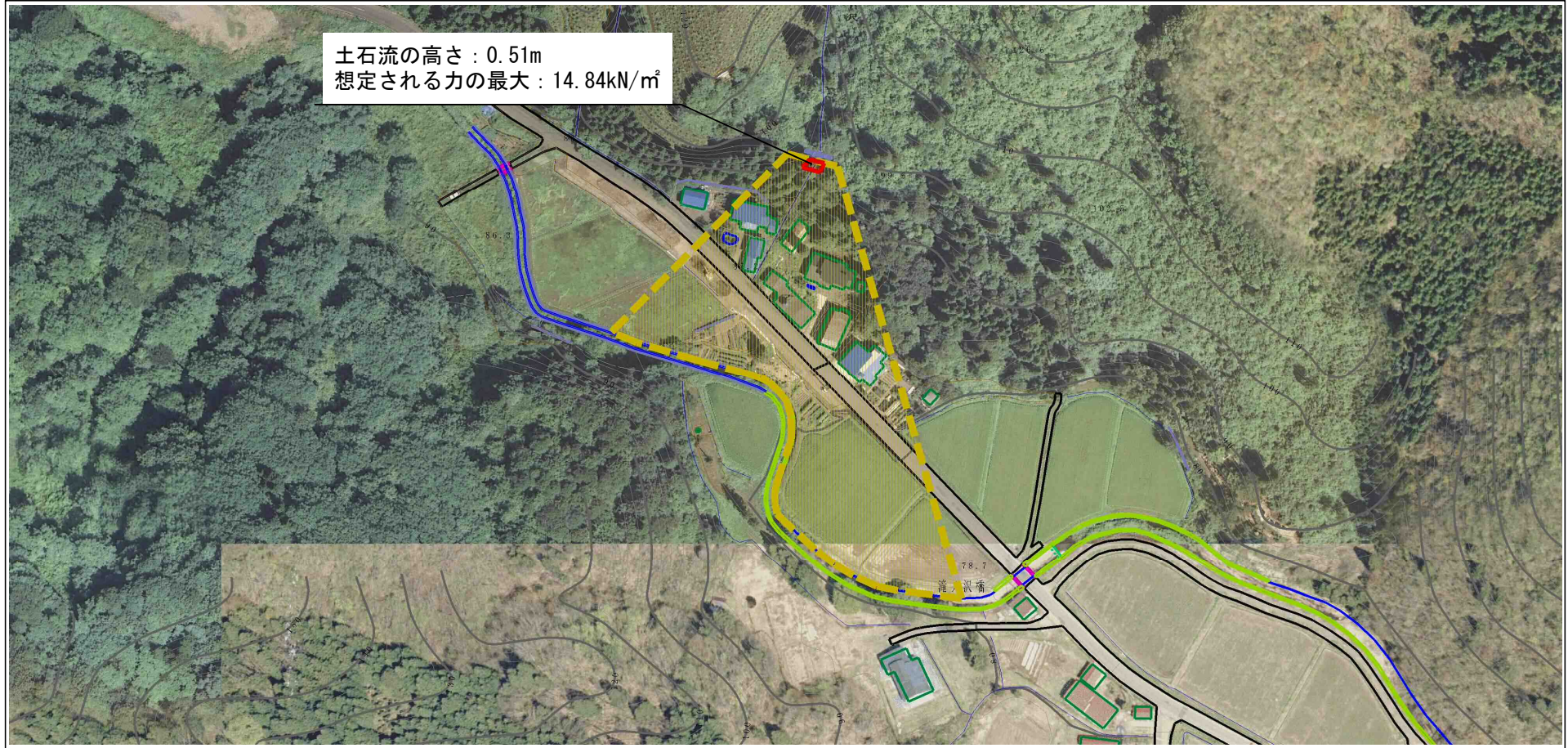
# 土砂災害警戒区域等の指定の公示に係る図書（その2）



0 1 ×100m


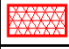
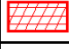

様式-2 (土) 土砂災害警戒区域・土砂災害特別警戒区域 区域図	土砂災害防止法施行令第二条の基準に該当する区域 (土砂災害警戒区域)			N  縮尺 1:2,500	自然現象 の種類 土石流	溪流番号 444-II-012
	土砂災害防止 法施行令第三 条の基準に該 当する区域 (土砂災害特別 警戒区域)	土石流の高さが1mを超える場合、土石等の 移動による力が50kN/m <sup>2</sup> を超える区域			告示番号 第154号	溪流名 滝ノ下沢
		土石流の高さが1mを超える場合、土石等の 移動による力が50kN/m <sup>2</sup> 以下の区域			告示年月日 平成29年3月24日	所在地 秋田県横手市大森町八沢 木字滝ノ沢
	それ以外の区域					

# 参考資料 (その3)



0 1 ×100m

## 参考資料

参考資料	土石災害防止法施行令第二条の基準に該当する区域 (土石災害警戒区域)			N 縮尺 1:2,500	自然現象の種類	土石流	溪流番号	444-II-012
	土石災害防止法施行令第三条の基準に該当する区域 (土石災害特別警戒区域)	土石流の高さが1mを超える場合、土石等の移動による力が50kN/mを超える区域			告示番号	第154号	溪流名	滝ノ下沢
		土石流の高さが1mを超える場合、土石等の移動による力が50kN/m以下の区域			告示年月日	平成29年3月24日	所在地	秋田県横手市大森町八沢木字滝ノ沢
		それ以外の区域						



### 土砂災害警戒区域等の指定の公示に係る図書(その3)

横断測線の区間	土石流の力(kN/m <sup>2</sup> )	土石流の高さ(m)	区分	横断測線の区間	土石流の力(kN/m <sup>2</sup> )	土石流の高さ(m)	区分
0~1	14.84	0.51	R				
1~2	9.08	0.39	Y				
2~3	6.67	0.34	Y				
3~4	5.77	0.33	Y				
4~5	4.93	0.33	Y				
5~6	4.36	0.32	Y				
6~7	3.61	0.32	Y				
7~8	2.90	0.33	Y				
8~9	1.72	0.36	Y				

<b>様式-3(土) 建築物の構造の規制に必要な衝撃に関する事項</b>	自然現象の種類	土石流	溪流番号	444-II-012
	告示番号	第154号	溪流名	滝ノ下沢
	告示年月日	平成29年3月24日	所在地	秋田県横手市大森町八沢木字滝ノ沢