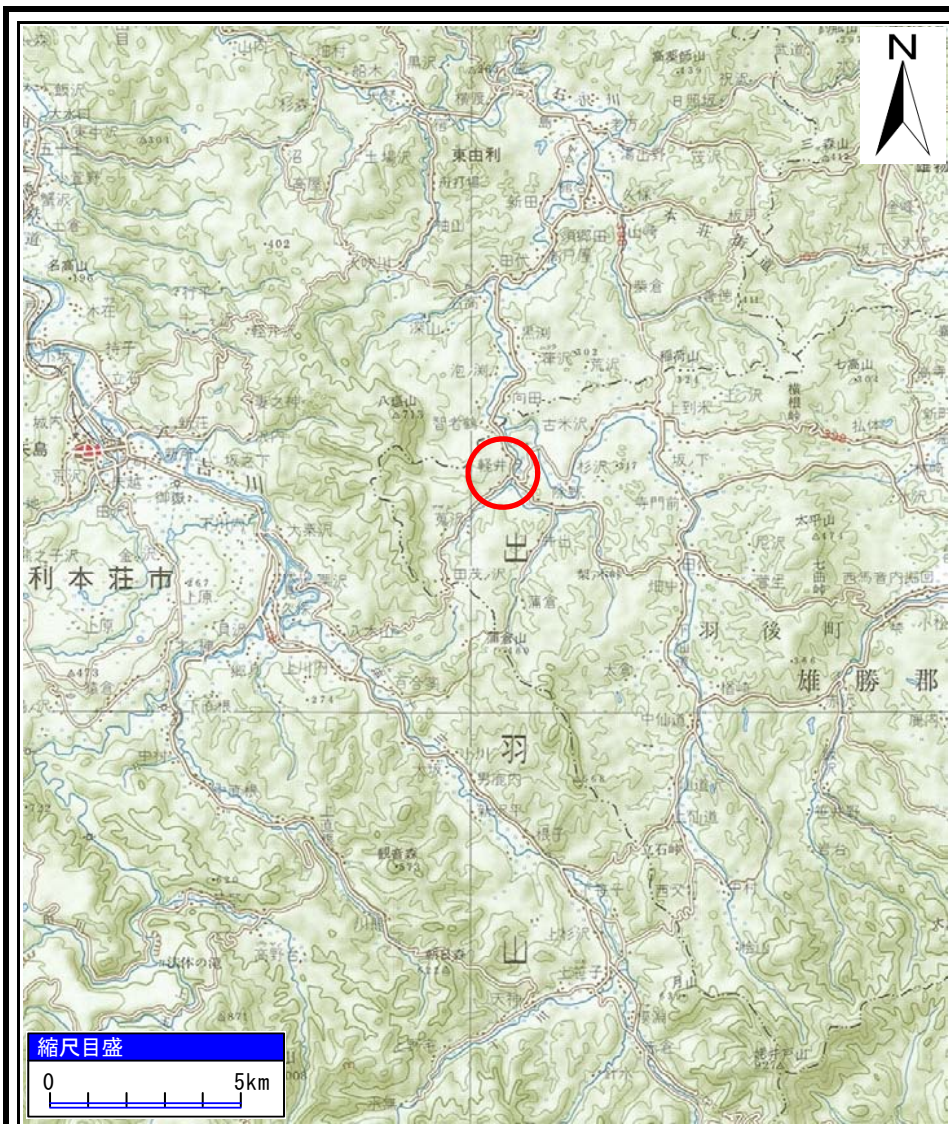
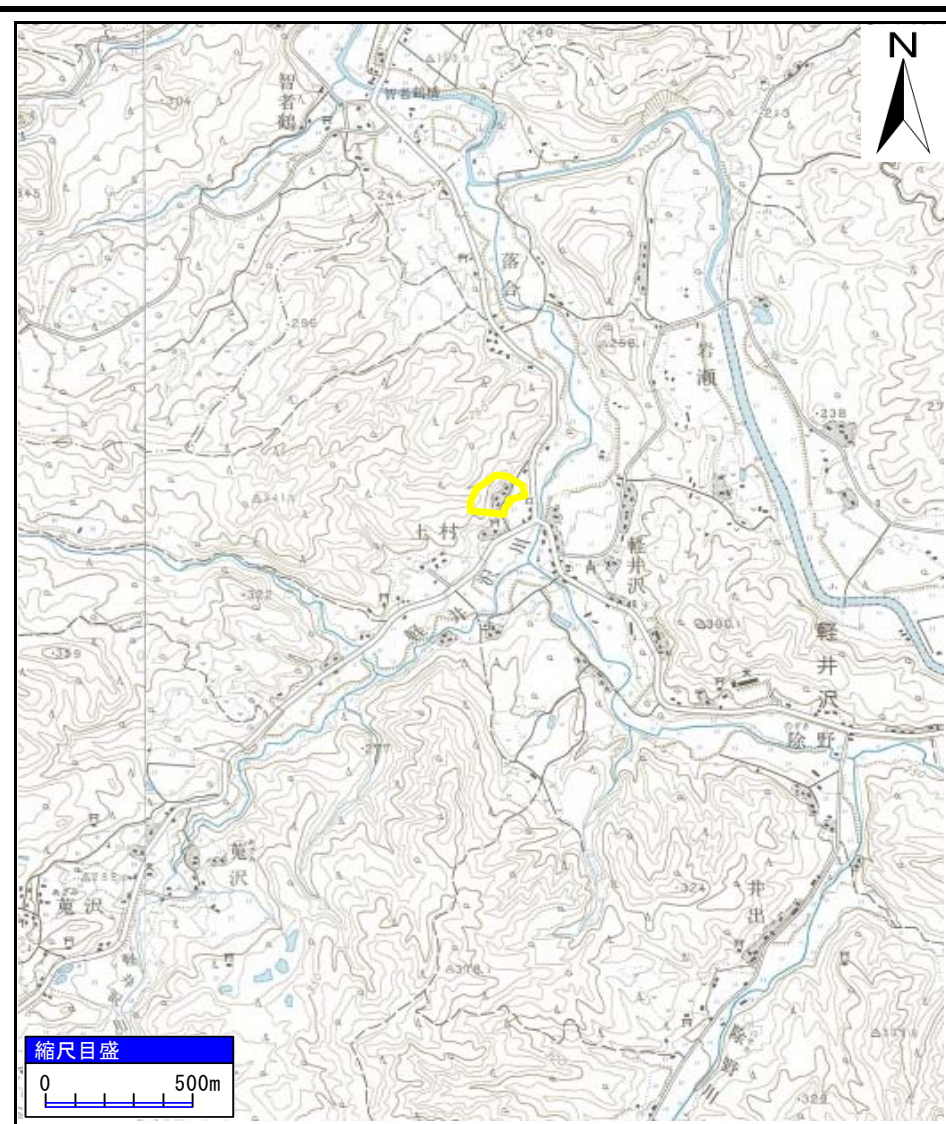


土砂災害警戒区域等の指定の公示に係る図書(その1)



(1/200,000)

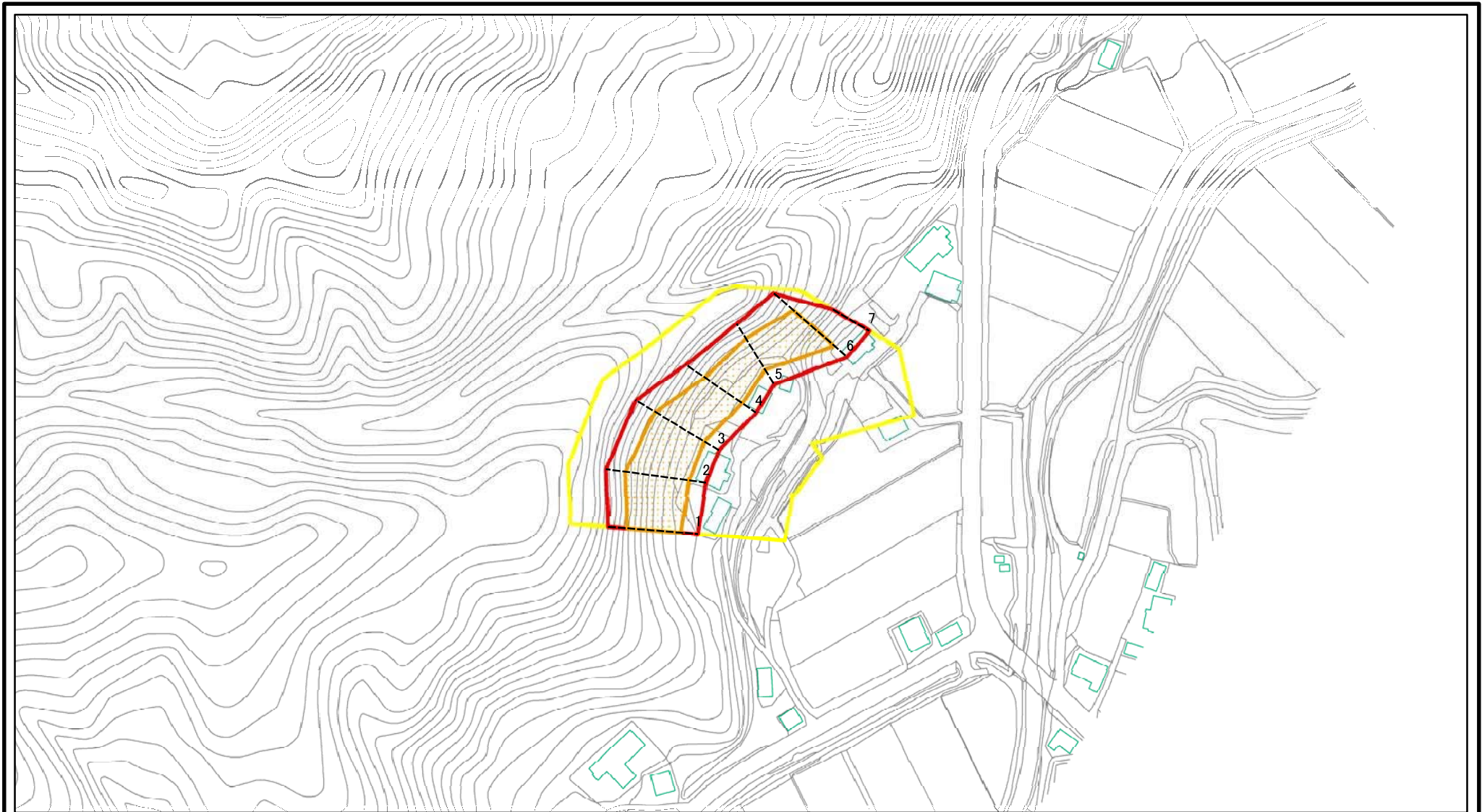


(1/25,000)

様式-1(急) 土砂災害警戒区域・土砂災害特別警戒区域 位置図	自然現象の種類	急傾斜地の崩壊
	箇所番号	II-1507
	箇所名	明神前
	所在地	雄勝郡羽後町軽井沢字明神前、石原坂及び新又

「この地図は、国土地理院長の承認を得て、同院発行の20万分の1地勢図及び2万5千分の1地形図を複製したものである。(承認番号 平28情複、第35号)」

土砂災害警戒区域等の指定の公示に係る図書(その2)



0 25 50 100
m

図中の数字は横断測線番号を示す

様式-2(急)

土砂災害警戒区域・土砂災害特別警戒区域
区域図(その1)

土砂災害防止法施行令第二条の基準に該当する区域



自然現象
の種類

急傾斜地の崩壊

箇所番号

II-1507

土砂災害防止法
施行令第三条の
基準に該当する
区域

土石等の(移動)高さが1m以下の場合、
土石等の移動による力が100kN/mを超える区域



縮尺

告示番号

第154号

箇所名

明神前

土石等の堆積の高さが3mを超える区域
それ以外の区域



1:2,500

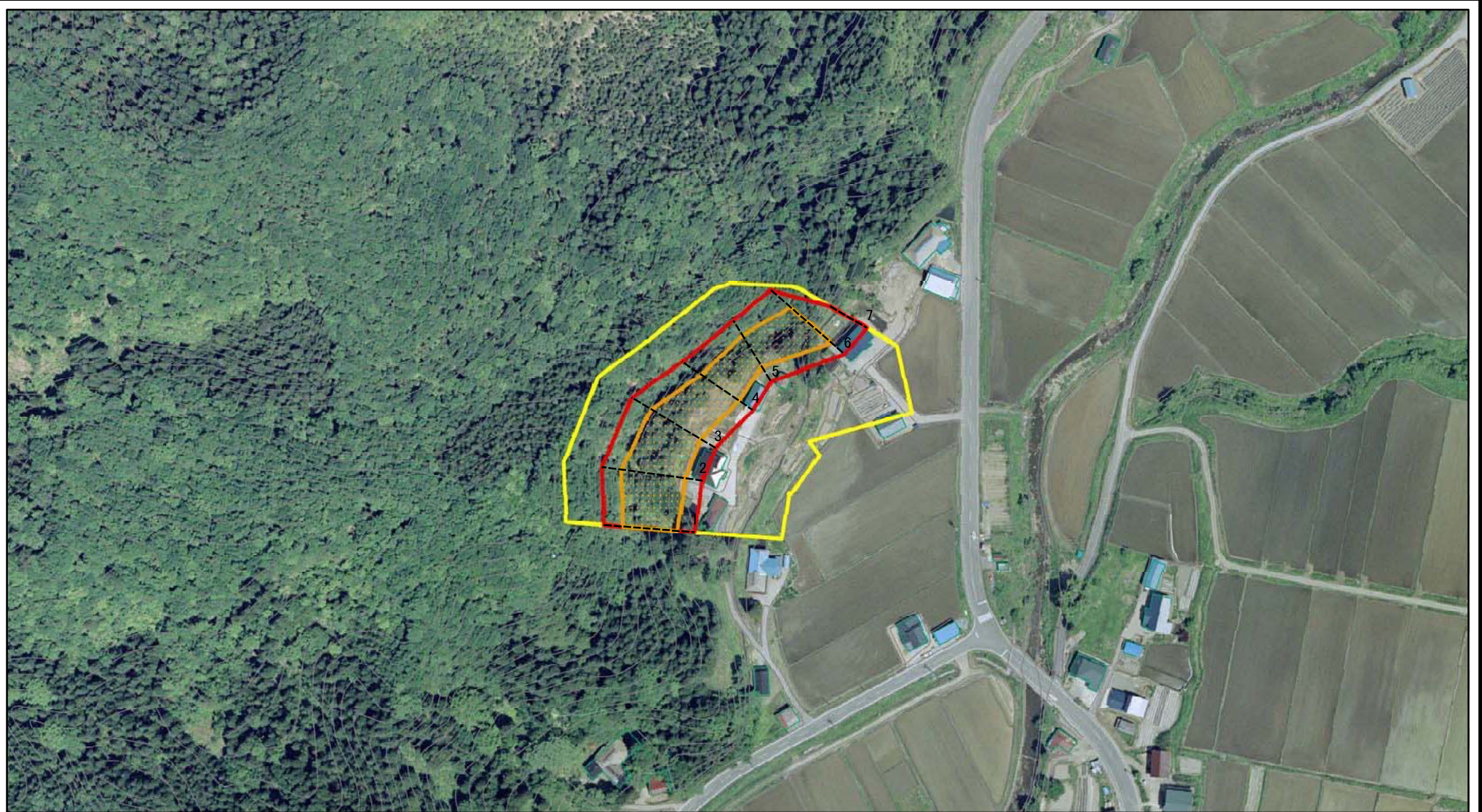
告示年月日

平成29年3月24日

所在

雄勝郡羽後町軽井沢字明神前、
石原坂及び新又

土砂災害警戒区域等の指定の公示に係る図書(その2)

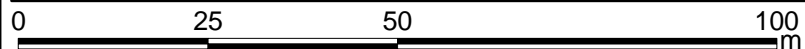
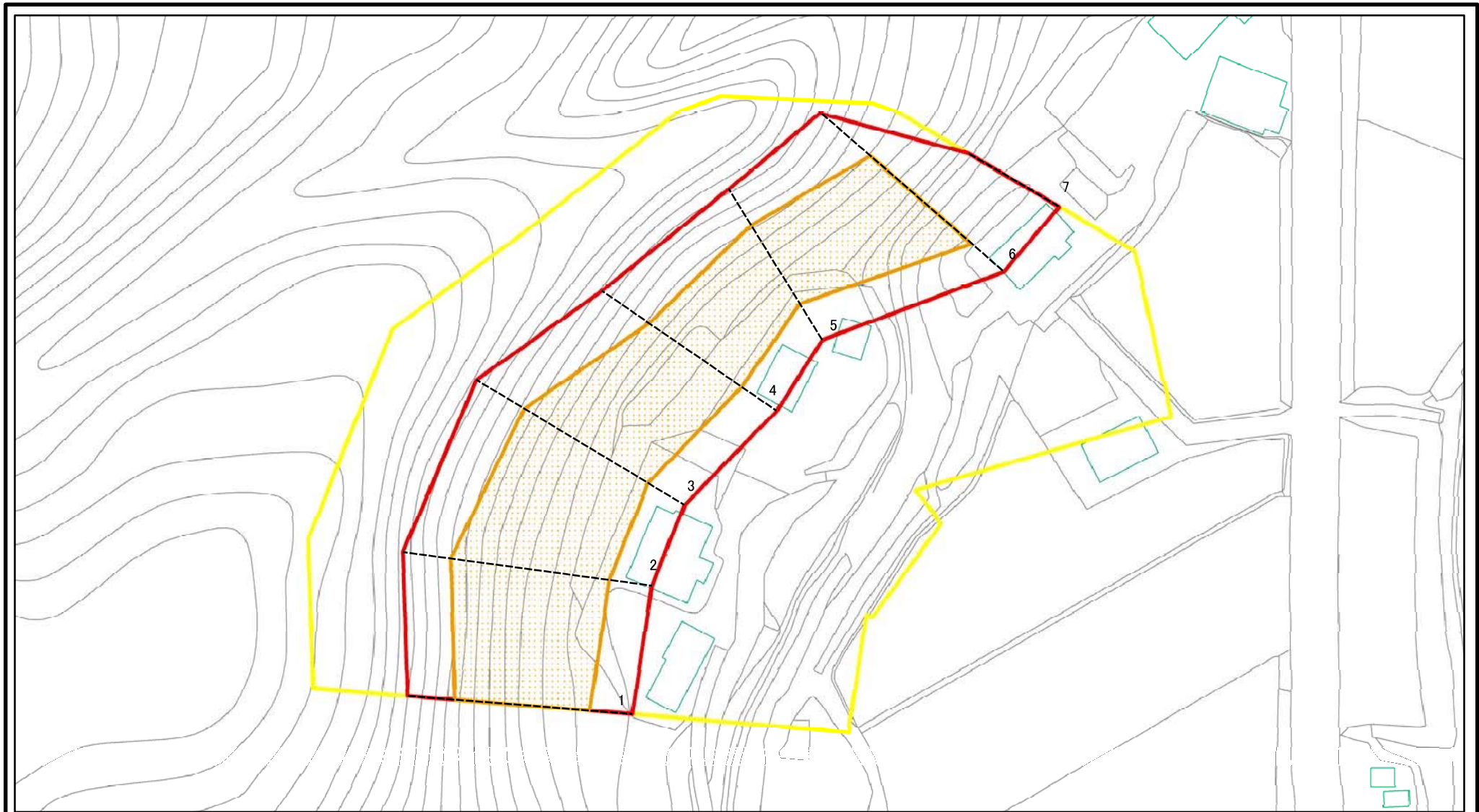


0 25 50 100
m

図中の数字は横断測線番号を示す

様式-2(急) 土砂災害警戒区域・土砂災害特別警戒区域 区域図(その1)	土砂災害防止法施行令第二条の基準に該当する区域		N 縮尺 1:2,500	自然現象の種類	急傾斜地の崩壊	箇所番号	II-1507
	土砂災害防止法施行令第三条の基準に該当する区域			告示番号	第154号	箇所名	明神前
	土砂等の(移動)高さが1m以下の場合、土砂等の移動による力が100kN/mを超える区域		告示年月日	平成29年3月24日	所在	雄勝郡羽後町軽井沢字明神前、石原坂及び新又	
	土砂等の堆積の高さが3mを超える区域		告示年月日	平成29年3月24日	所在	雄勝郡羽後町軽井沢字明神前、石原坂及び新又	
それ以外の区域							

土砂災害警戒区域等の指定の公示に係る図書(その2-1)



図中の数字は横断測線番号を示す

様式-2-1(急)

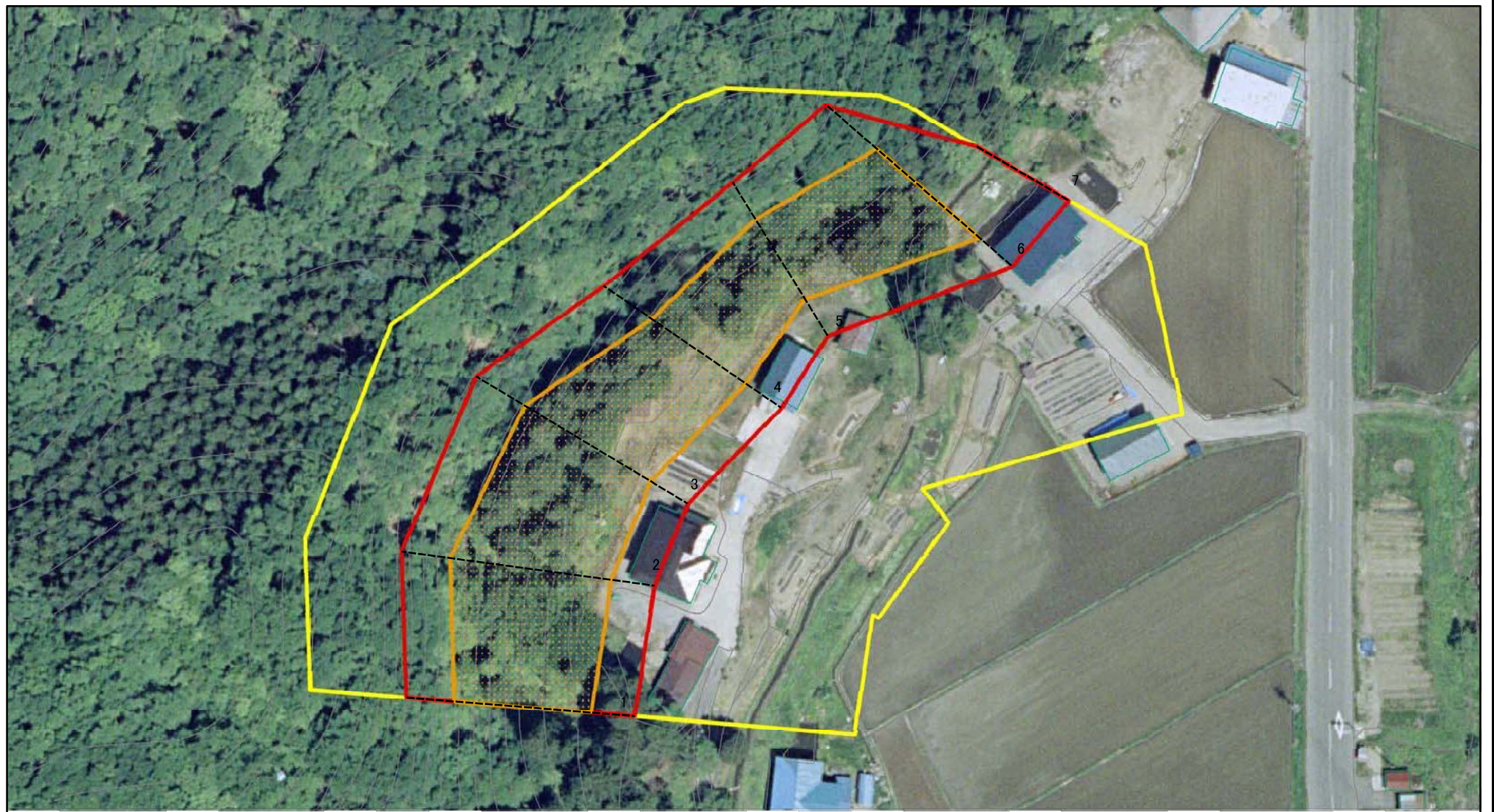
土砂災害警戒区域・土砂災害特別警戒区域
区域図(その2)

土砂災害防止法施行令第二条の基準に該当する区域	
土砂災害防止法施行令第三条の基準に該当する区域	
土砂等の(移動)高さが1m以下の場合、土砂等の移動による力が100kN/m ² を超える区域	
土砂等の堆積の高さが3mを超える区域	
それ以外の区域	

N
縮尺
1:1,000

自然現象の種類	急傾斜地の崩壊	箇所番号	II-1507
告示番号	第154号	箇所名	明神前
告示年月日	平成29年3月24日	所在地	雄勝郡羽後町軽井沢字明神前、石原坂及び新又

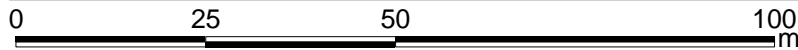
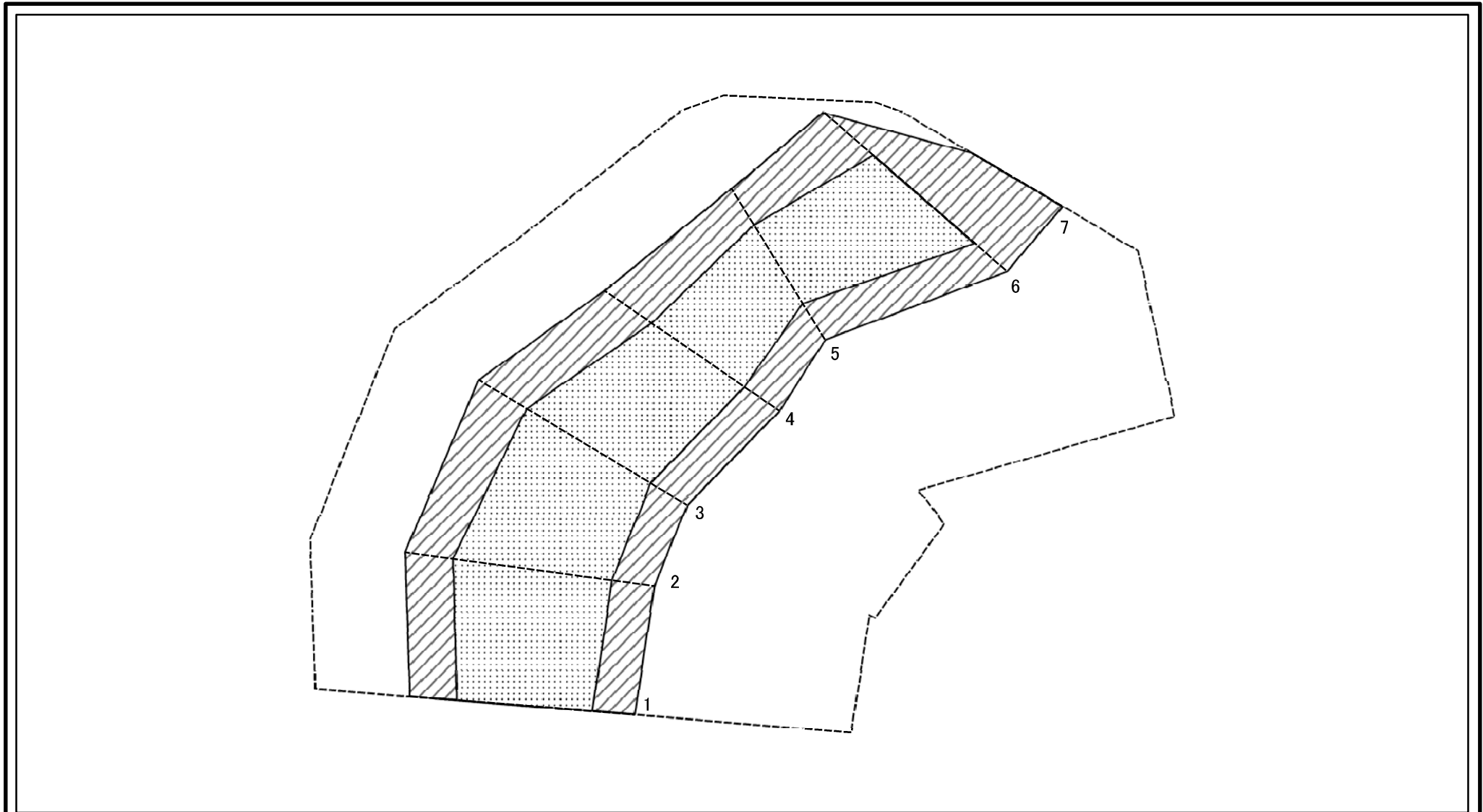
土砂災害警戒区域等の指定の公示に係る図書(その2-1)



図中の数字は横断測線番号を示す

様式-2-1(急) 土砂災害警戒区域・土砂災害特別警戒区域 区域図(その2)	土砂災害防止法施行令第二条の基準に該当する区域		N 縮尺 1:1,000	自然現象の種類	急傾斜地の崩壊	箇所番号	II-1507	
	土砂災害防止法施行令第三条の基準に該当する区域			告示番号	第154号	箇所名	明神前	
	土砂等の(移動)高さが1m以下の場合、土砂等の移動による力が100kN/m ² を超える区域			告示年月日	平成29年3月24日	所在地	雄勝郡羽後町軽井沢字明神前、石原坂及び新又	
	土砂等の堆積の高さが3mを超える区域			告示年月日	平成29年3月24日	所在地	雄勝郡羽後町軽井沢字明神前、石原坂及び新又	
それ以外の区域								

土砂災害警戒区域等の指定の公示に係る図書(その2-2)

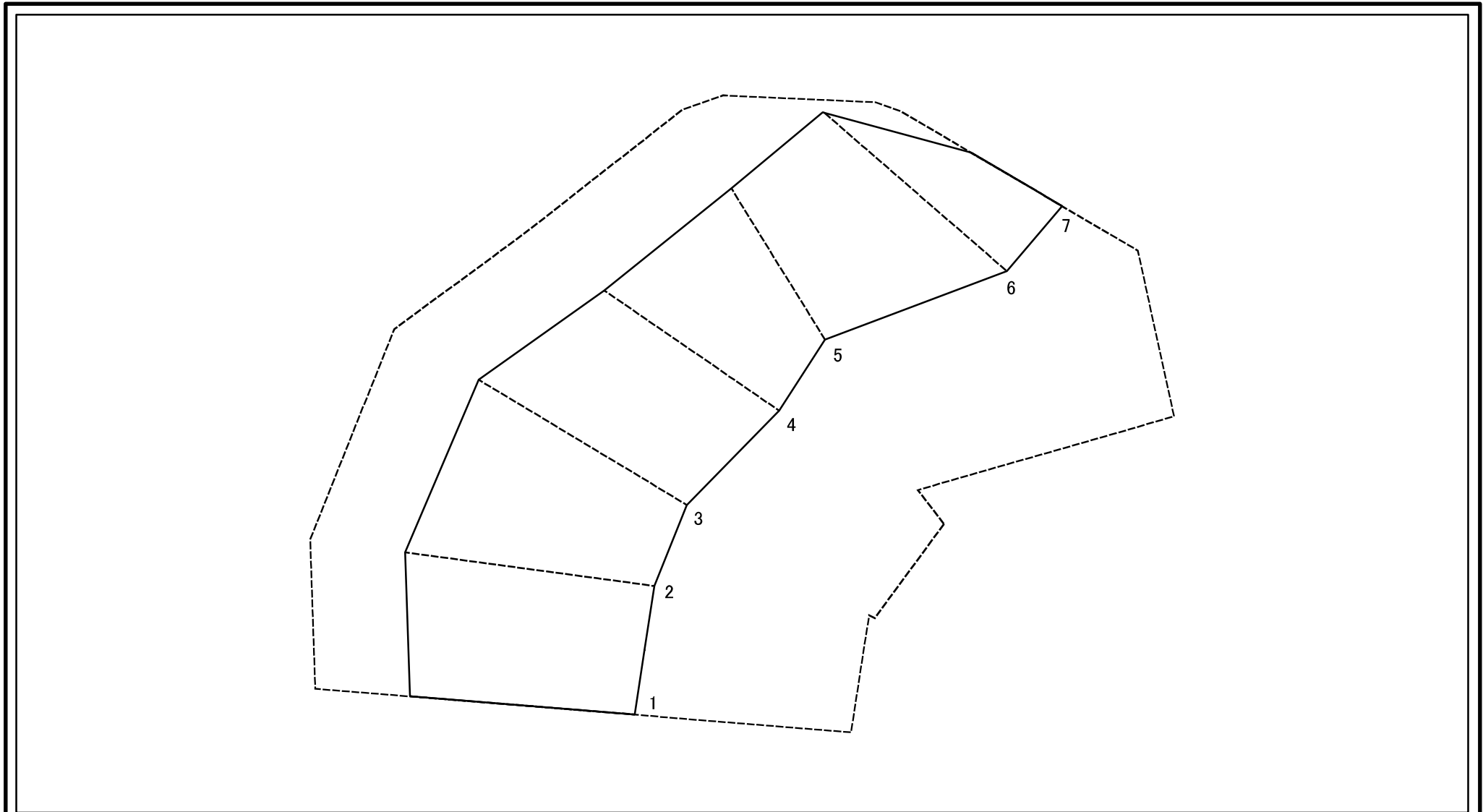


図中の数字は横断測線番号を示す

様式-2-2(急)
土砂災害特別警戒区域の区域区分図
(急傾斜地の崩壊に伴う土石等の移動により
建築物の地上部に作用すると想定される力)

土砂災害防止法施行令第二条の基準に該当する区域		N 縮尺 1:1,000	自然現象の種類	急傾斜地の崩壊	箇所番号	II-1507
土砂災害防止法施行令第三条の基準に該当する区域			告示番号	第154号	箇所名	明神前
それ以外の区域			告示年月日	平成29年3月24日	所在地	雄勝郡羽後町軽井沢字明神前、石原坂及び新又

土砂災害警戒区域等の指定の公示に係る図書(その2-3)



図中の数字は横断測線番号を示す

様式-2-3(急)
土砂災害特別警戒区域の区域区分図
(急傾斜地の崩壊に伴う土石等の堆積により
建築物の地上部に作用すると想定される力)

土砂災害防止法施行令第二条の基準に該当する区域		N 縮尺 1:1,000	自然現象の種類	急傾斜地の崩壊	箇所番号	II-1507
土砂災害防止法施行令第三条の基準に該当する区域			告示番号	第154号	箇所名	明神前
それ以外の区域			告示年月日	平成29年3月24日	所在地	雄勝郡羽後町軽井沢字明神前、石原坂及び新又

