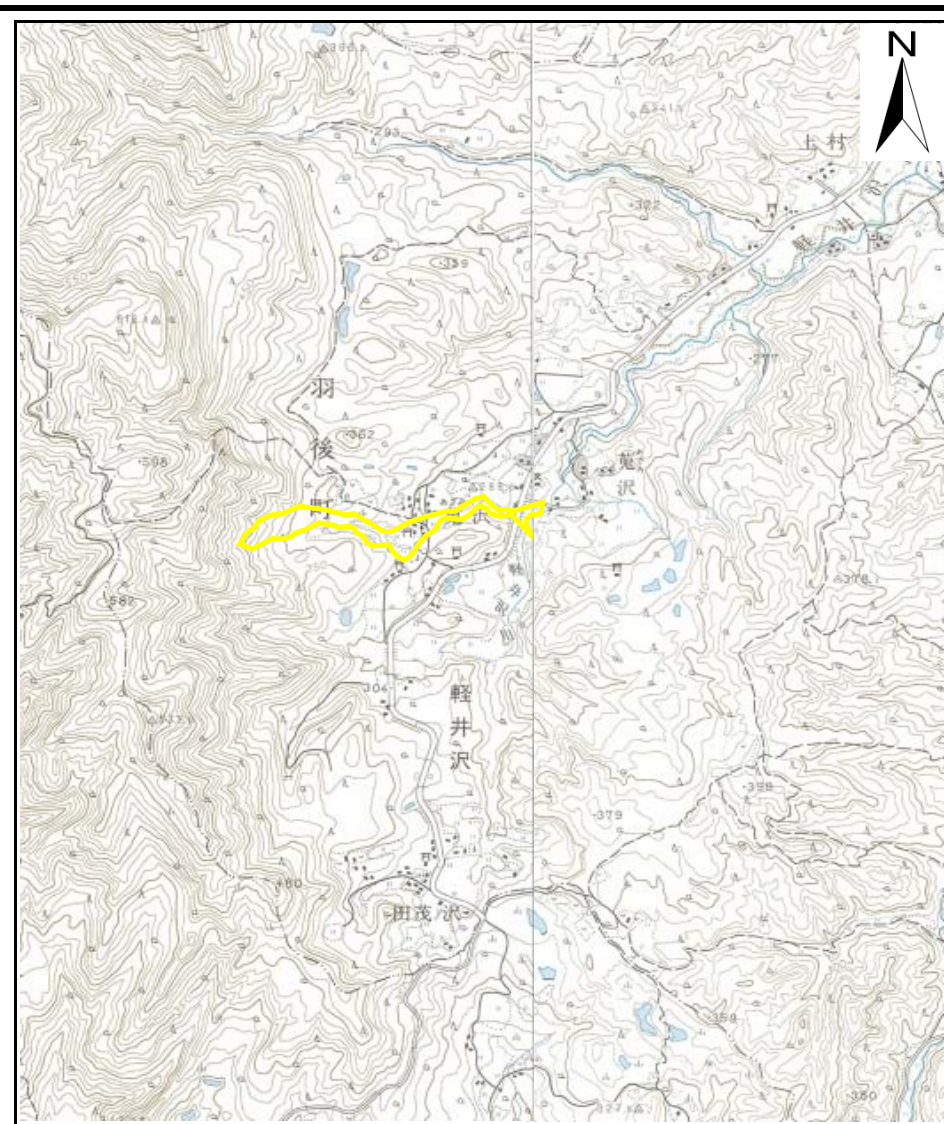
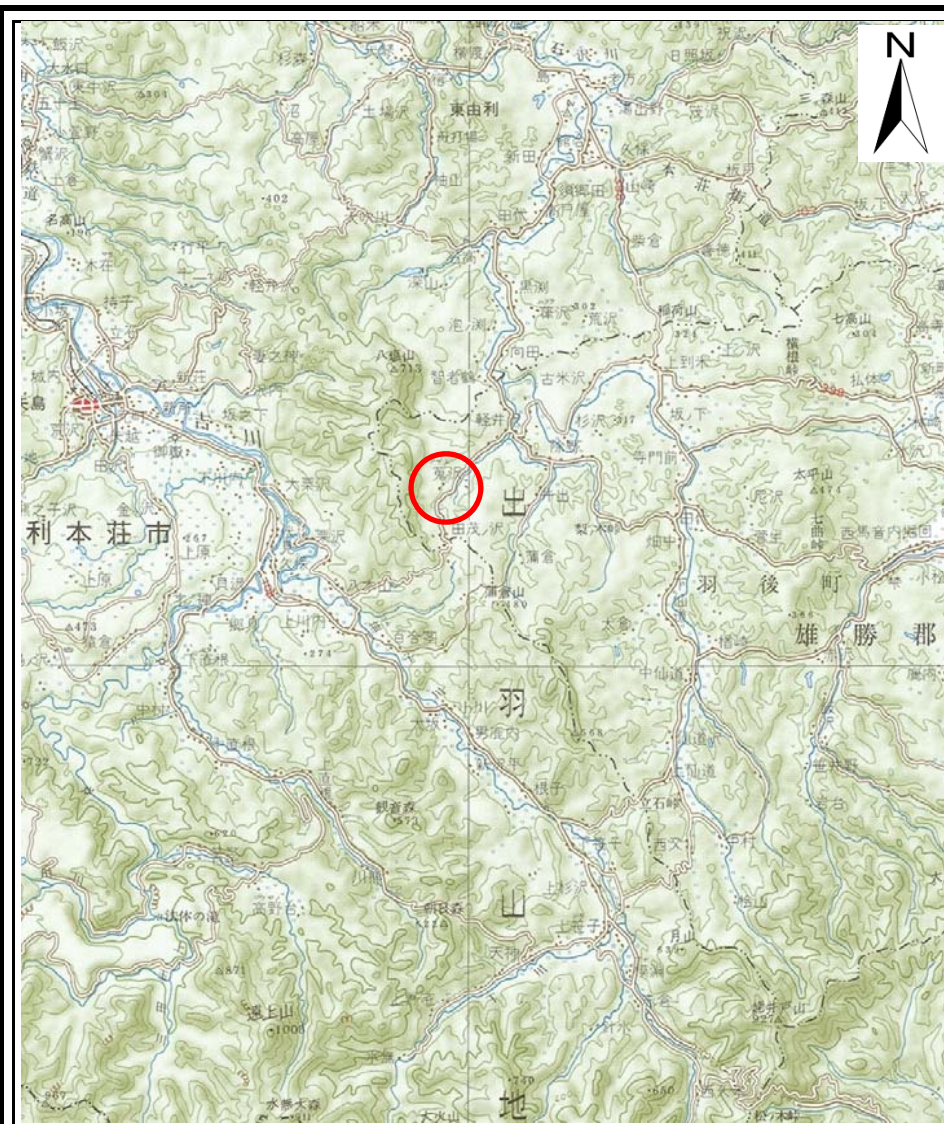


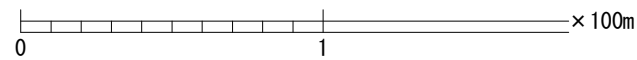
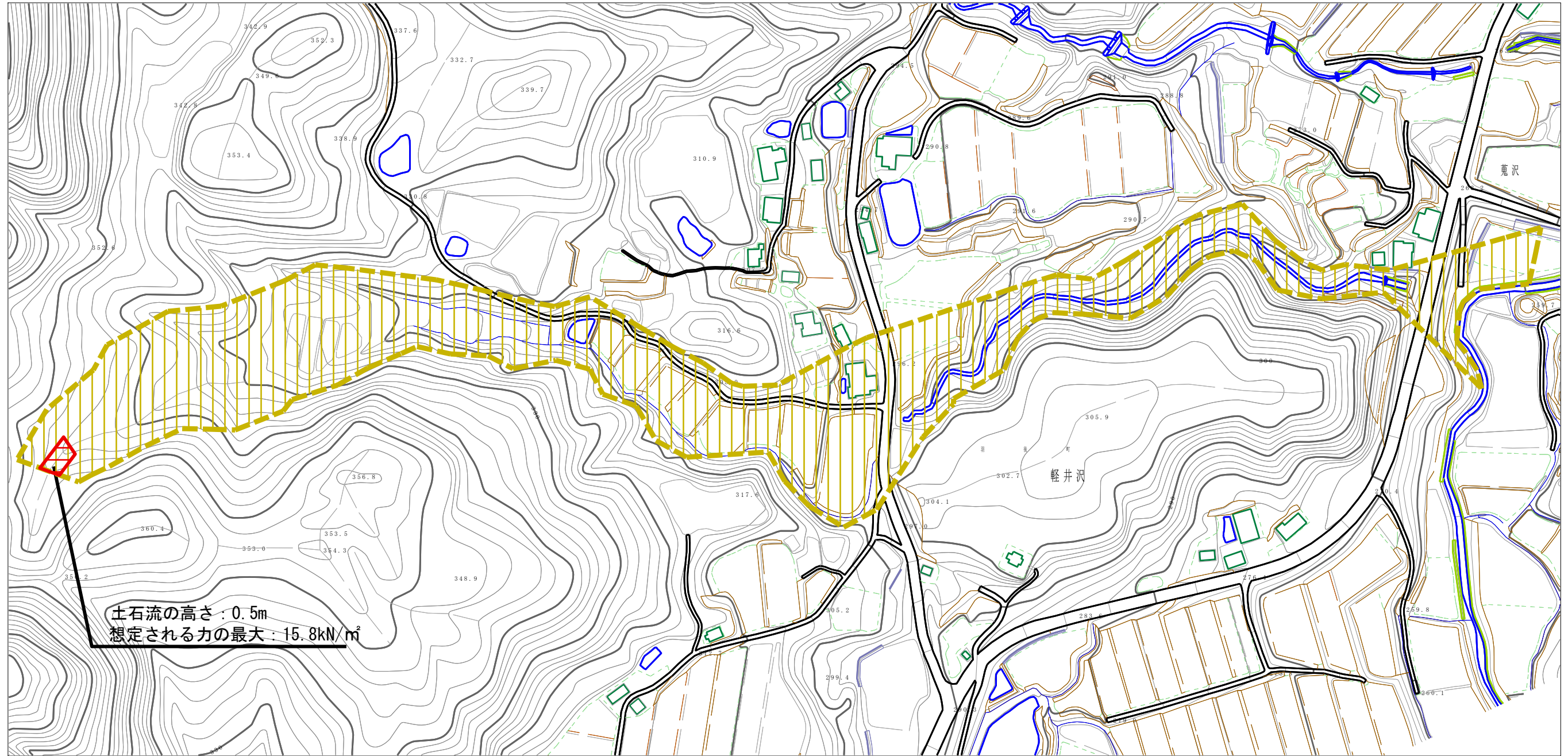
土砂災害警戒区域等の指定の公示に係る図書(その1)



様式-1(急) 土砂災害警戒区域・土砂災害特別警戒区域 位置図	自然現象の種類	土石流
	箇所番号	463-II-203
	箇所名	金四郎沢
	所在地	雄勝郡羽後町軽井沢字金四郎沢山、温水沢山、温水沢、菟沢、境沢及び田茂ノ沢

「この地図は、国土地理院長の承認を得て、同院発行の20万分の1地勢図及び2万5千分の1地形図を複製したものである。(承認番号 平28情複、第35号)」

土砂災害警戒区域等の指定の公示に係る図書（その2）



様式-2（土）

土砂災害警戒区域・土砂災害特別警戒区域
区域図

土砂災害防止法施行令第二条の基準に該当する区域
「土砂災害警戒区域」



自然現象
の種類

土石流

溪流番号

463-II-203

土砂災害防止
法施行令第三
条の基準に該
当する区域



縮尺
1:2,500

告示番号

第154号

溪流名

金四郎沢

土石流の高さが1mを超える場合、土石等の
移動による力が50kN/m²を超える区域



告示年月日

平成29年3月24日

所在地

雄勝郡羽後町軽井沢字金四郎沢
山、温水沢山、温水沢、寛沢、
境沢、及び田茂ノ沢

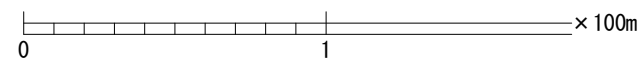
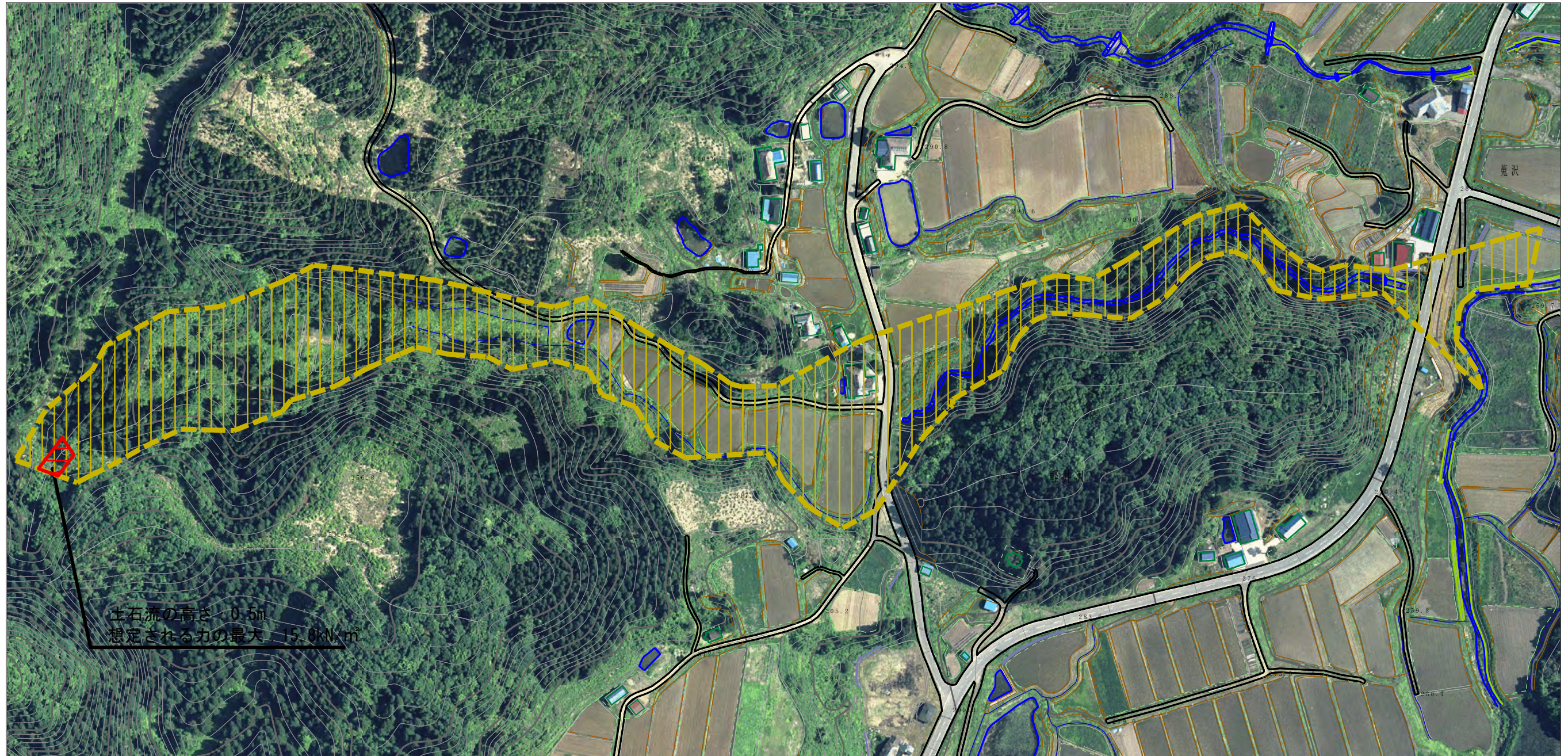
土石流の高さが1mを超える場合、土石等の
移動による力が50kN/m²以下の区域



それ以外の区域



参考資料 (その3)



参考資料

土石流防止法施行令第二条の基準に該当する区域
「土石災害警戒区域」



自然現象
の種類

土石流

溪流番号 463-II-203

土石流防止
法施行令第三
条の基準に該
当する区域



縮尺
1:2,500

告示番号

第154号

溪流名

金四郎沢

土石流の高さが1mを超える場合、土石等の
移動による力が50kN/m²を超える区域



告示年月日

平成29年3月24日

所在地

雄勝郡羽後町軽井沢字金四郎沢
山、温水沢山、温水沢、寛沢、
境沢、及び田茂ノ沢

土石流の高さが1mを超える場合、土石等の
移動による力が50kN/m²以下の区域



それ以外の区域



