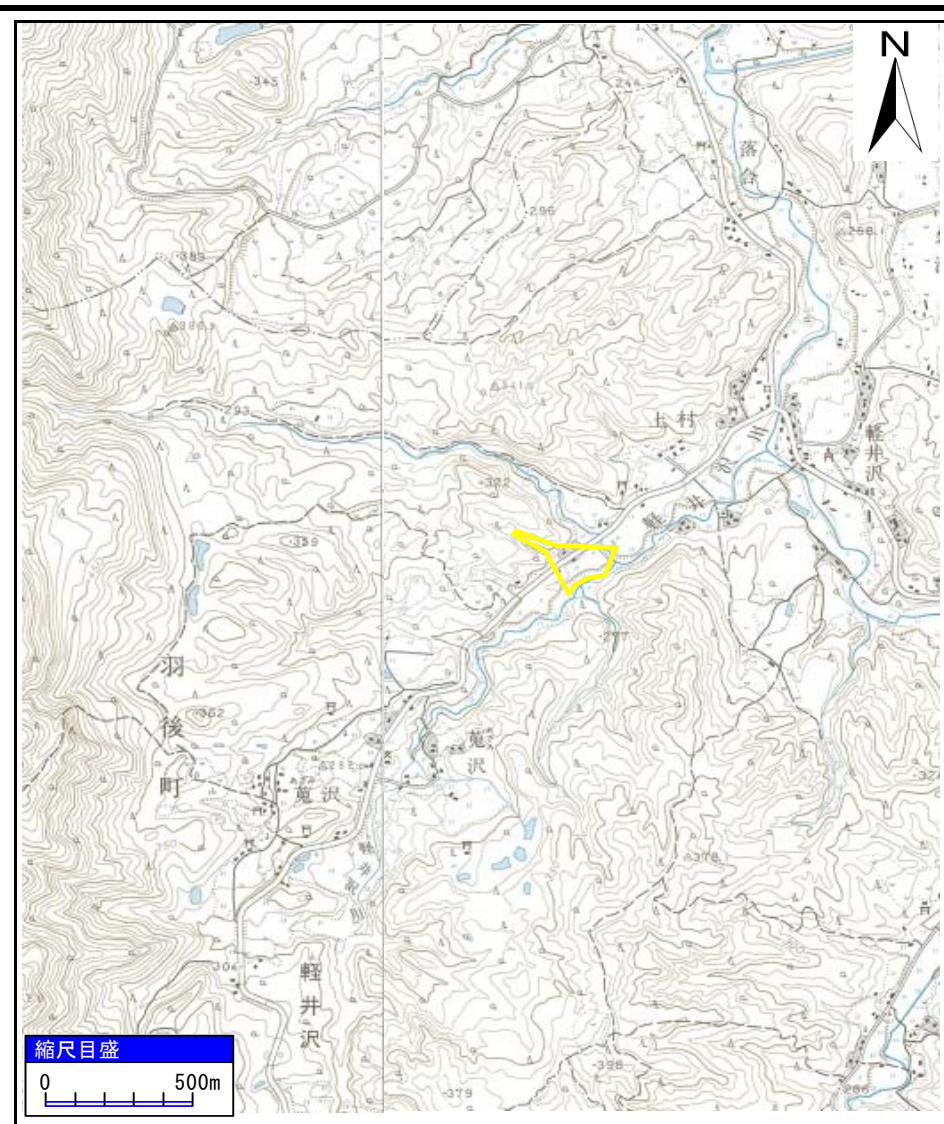
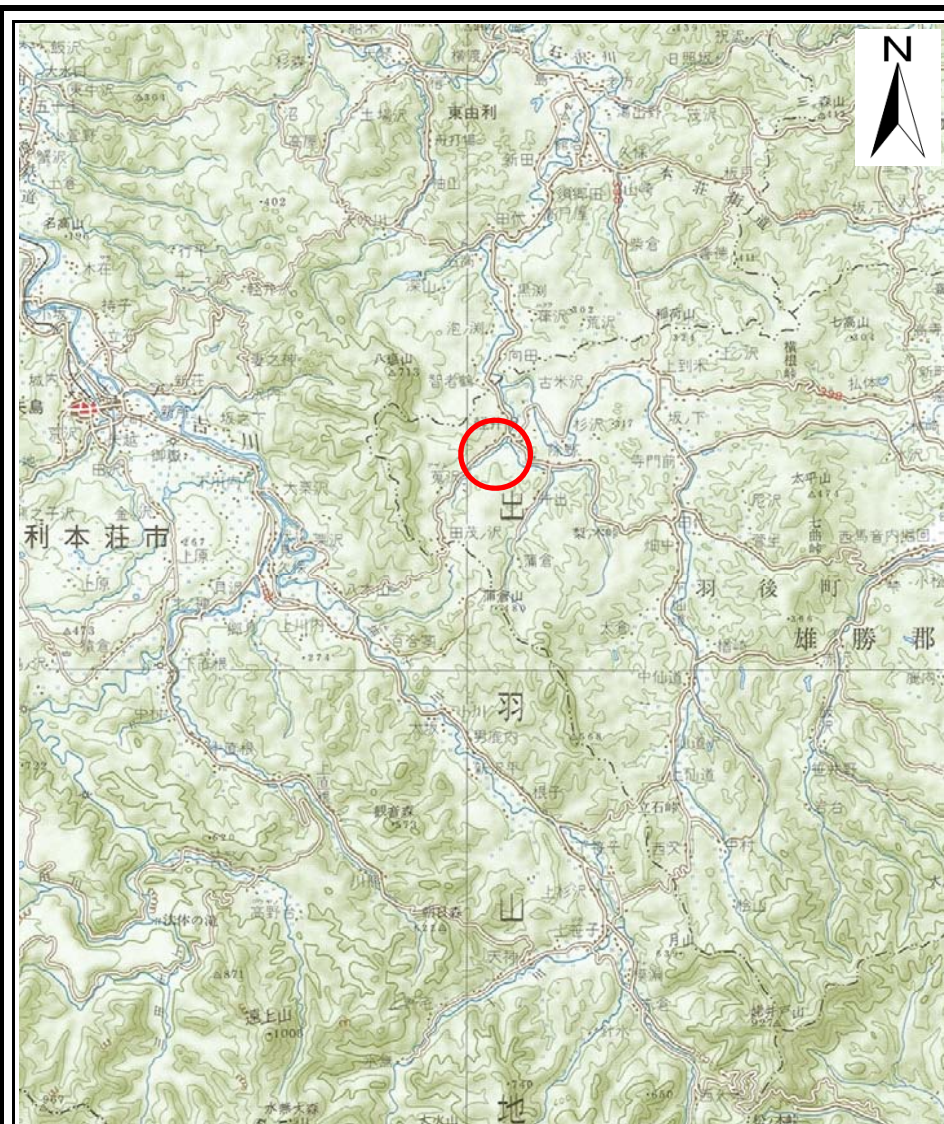


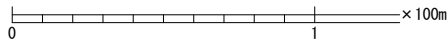
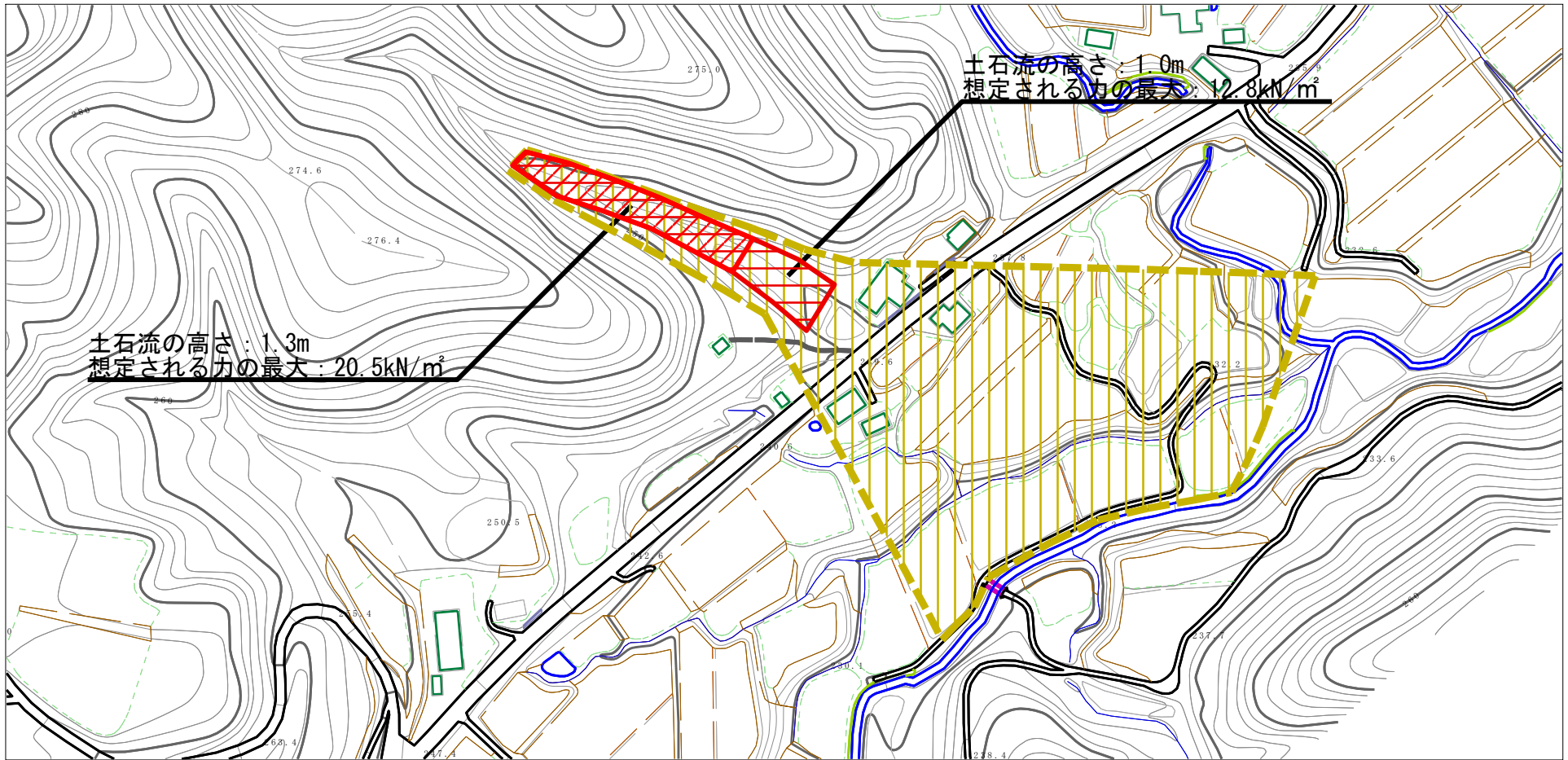
土砂災害警戒区域等の指定の公示に係る図書(その1)



様式-1(急) 土砂災害警戒区域・土砂災害特別警戒区域 位置図	自然現象の種類	土石流
	箇所番号	463-II-206
	箇所名	菟沢2
	所在地	雄勝郡羽後町軽井沢字滝ノ沢及び八塩道

「この地図は、国土地理院長の承認を得て、同院発行の20万分の1地勢図及び2万5千分の1地形図を複製したものである。(承認番号 平28情複、第35号)」

土砂災害警戒区域等の指定の公示に係る図書（その2）



様式-2（土）

土砂災害警戒区域・土砂災害特別警戒区域
区域図

土砂災害防止法施行令第二条の基準に該当する区域
「土砂災害警戒区域」

土石流の高さが1mを超える場合、土石等の
移動による力が50kN/m²を超える区域

土石流の高さが1mを超える場合、土石等の
移動による力が50kN/m²以下の区域

それ以外の区域



縮尺
1:2,500

自然現象
の種類

土石流

告示番号

第154号

告示年月日

平成29年3月24日

溪流番号

463-II-206

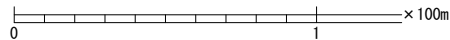
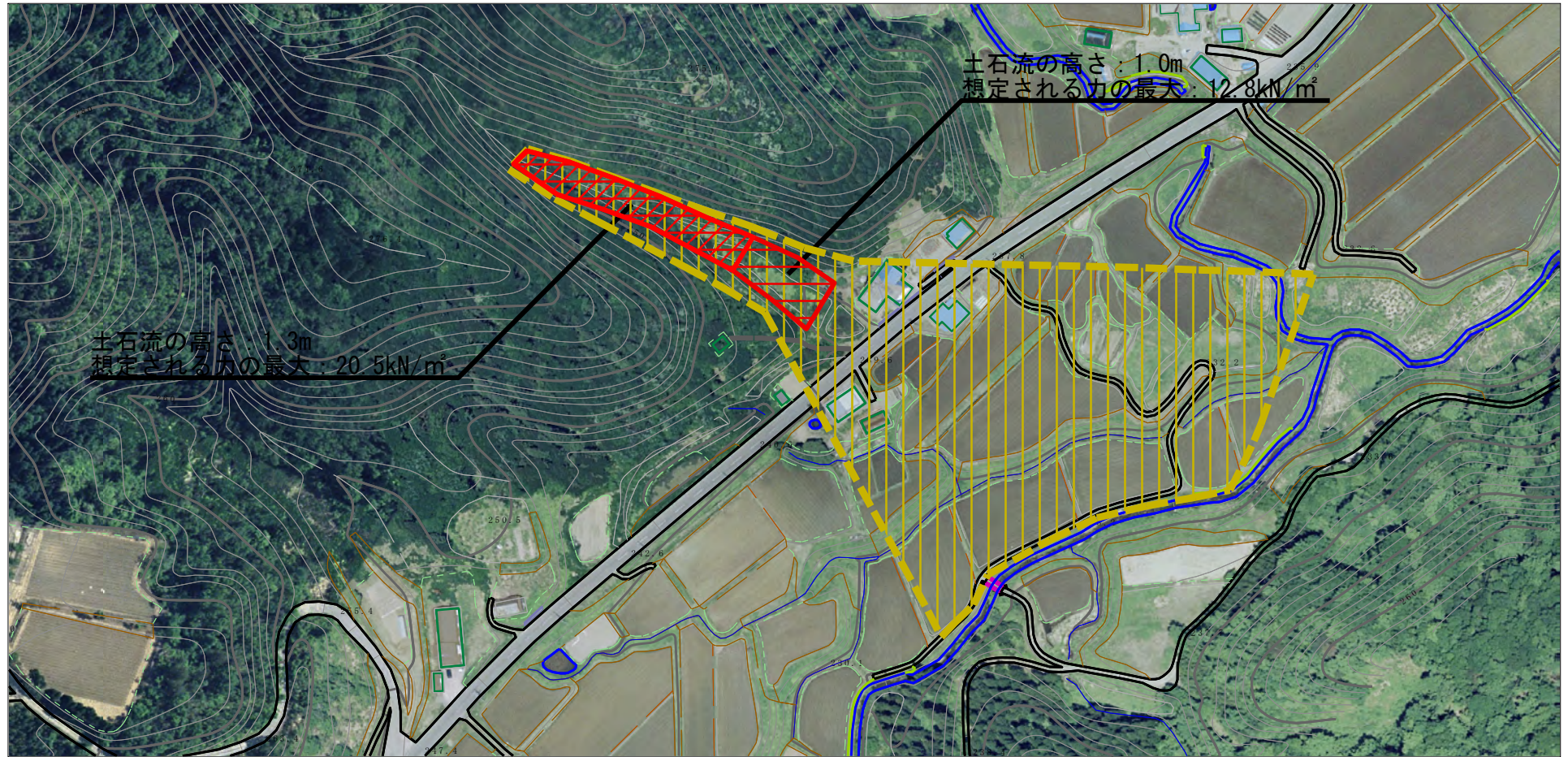
溪流名

菟沢2




所在地

雄勝郡羽後町軽井沢字
滝ノ沢及び八塩道

参考資料 (その3)



参考資料

参考資料	土砂災害防止法施行令第二条の基準に該当する区域 「土砂災害警戒区域」		N 縮尺 1:2,500	自然現象の種類	土石流	溪流番号	463-II-206
	土砂災害防止法施行令第三条の基準に該当する区域			告示番号	第154号	溪流名	菟沢2
	土石流の高さが1mを超える場合、土石等の移動による力が50kN/m ² を超える区域			告示年月日	平成29年3月24日	所在地	雄勝郡羽後町軽井沢字滝ノ沢及び八塩道
	土石流の高さが1mを超える場合、土石等の移動による力が50kN/m ² 以下の区域	