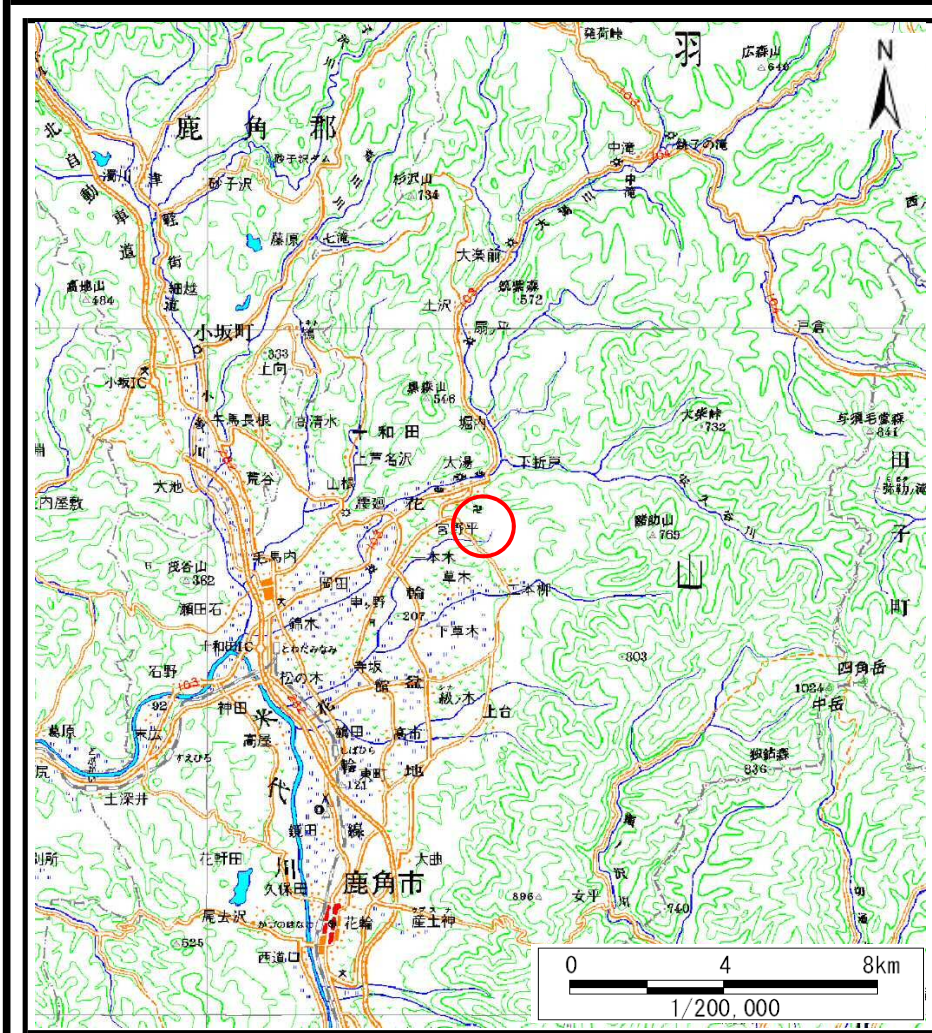
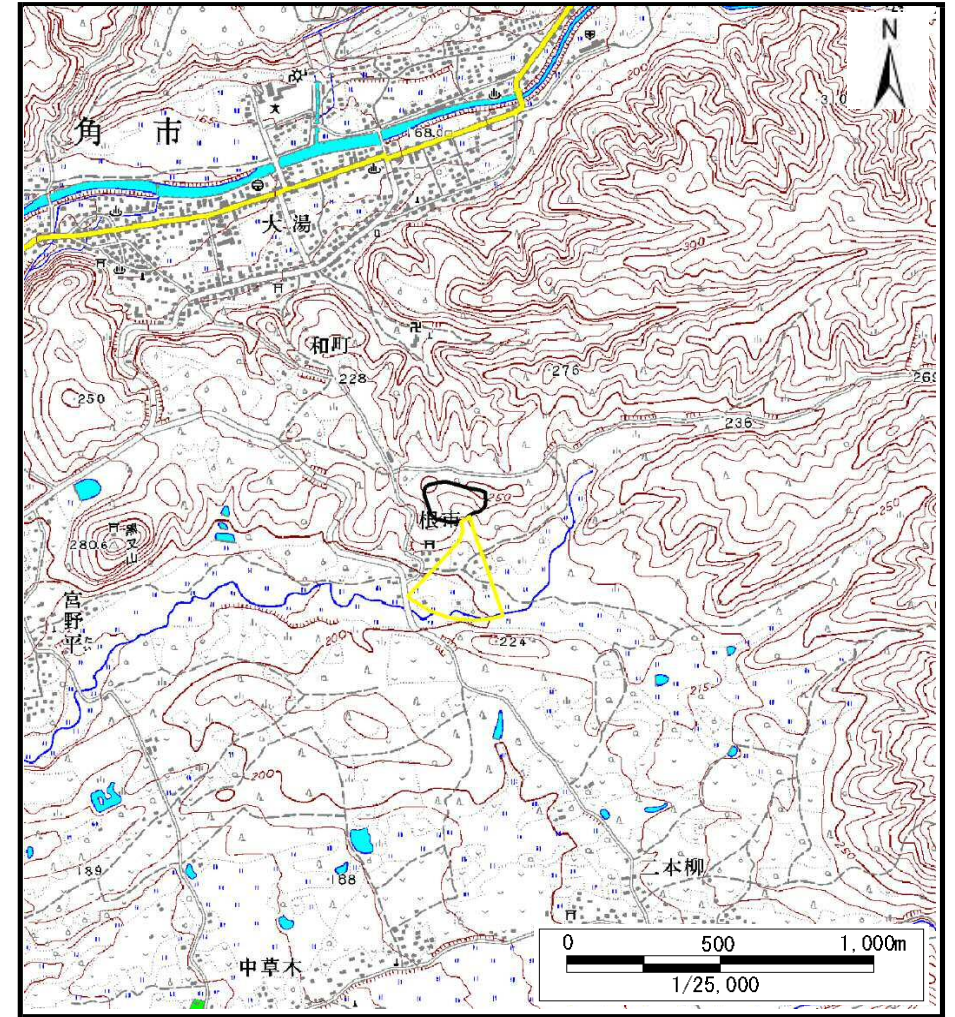


土砂災害警戒区域等の指定の公示に係る図書（その1）



(1/200,000)



(1/25,000)

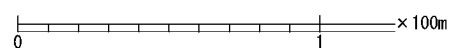
様式-1 (土) 土砂災害警戒区域 位置図	自然現象の種類	土石流
	溪流番号	II-0039
	溪流名	根市沢2
	所在地	秋田県鹿角市十和田大湯字根市及び和町

この地図は、国土地理院長の承認を得て、同院発行の数値地図200000(地図画像)及び数値地図25000(地図画像)を複製したものである。(承認番号 平28情複、第825号)

土砂災害警戒区域等の指定の公示に係る図書（その2）



十和田大湯



様式-2 (土)

土砂災害警戒区域 区域図

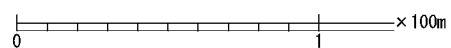
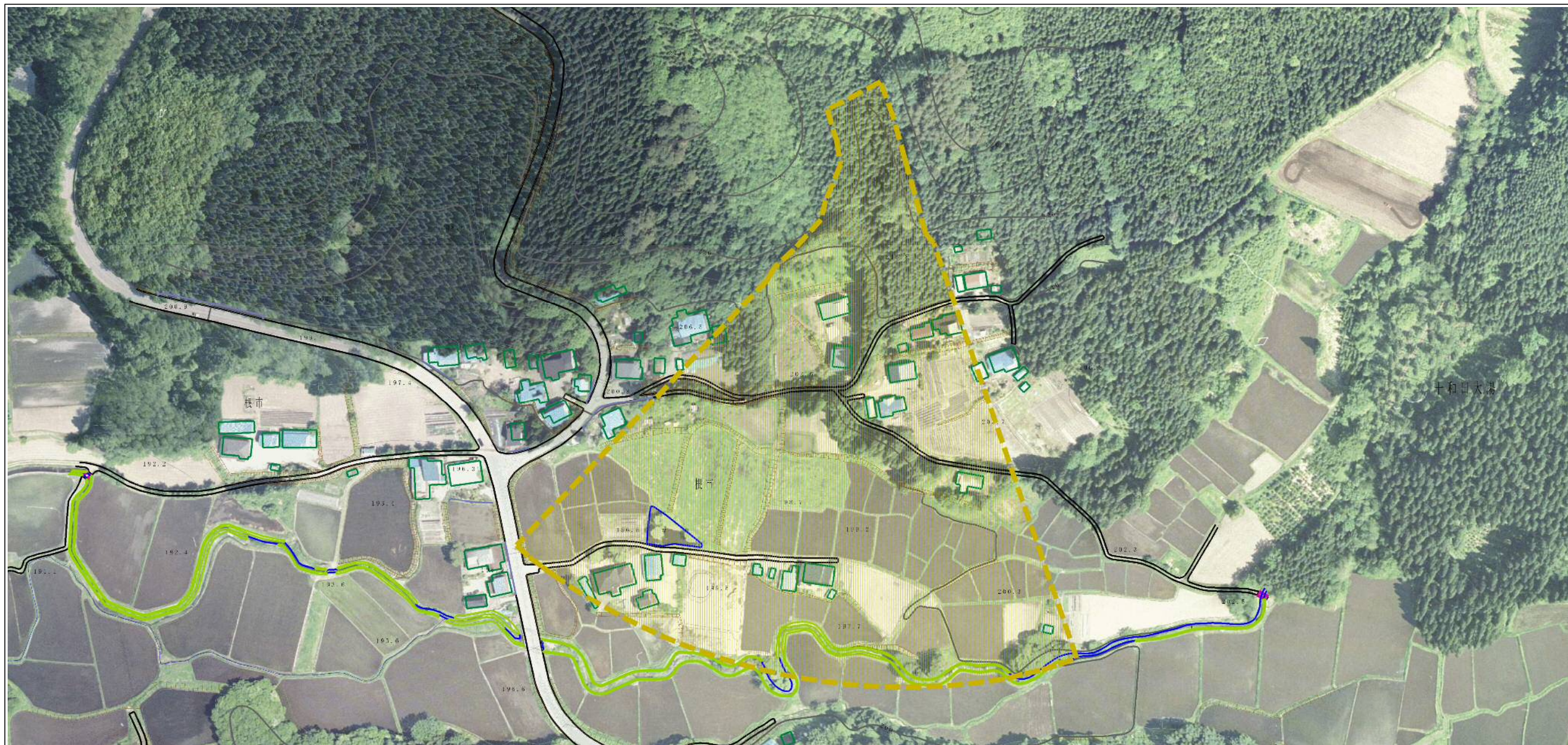
土砂災害防止法施行令第二条の基準に該当する区域
(土砂災害警戒区域)



縮尺
1:2,500

自然現象の種類	土石流	溪流番号	II-0039
告示番号	第155号	溪流名	根市沢2
告示年月日	平成29年3月24日	所在地	秋田県鹿角市十和田大湯 字根市及び和町

参考資料 (その3)



参考資料	土砂災害防止法施行令第二条の基準に該当する区域 (土砂災害警戒区域)		N 縮尺 1:2,500	自然現象 の種類	土石流	溪流番号	II-0039
				告示番号	第155号	溪流名	根市沢2
				告示年月日	平成29年3月24日	所在地	秋田県鹿角市十和田大湯 字根市及び和町