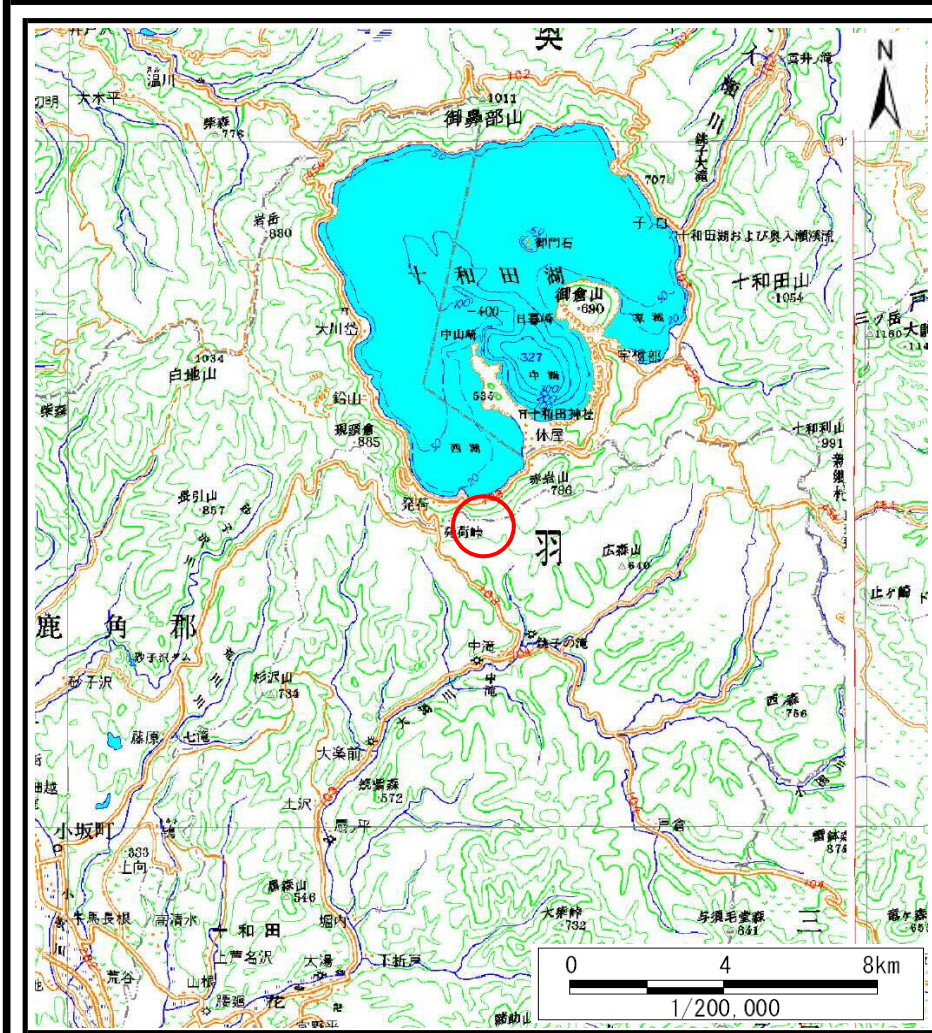
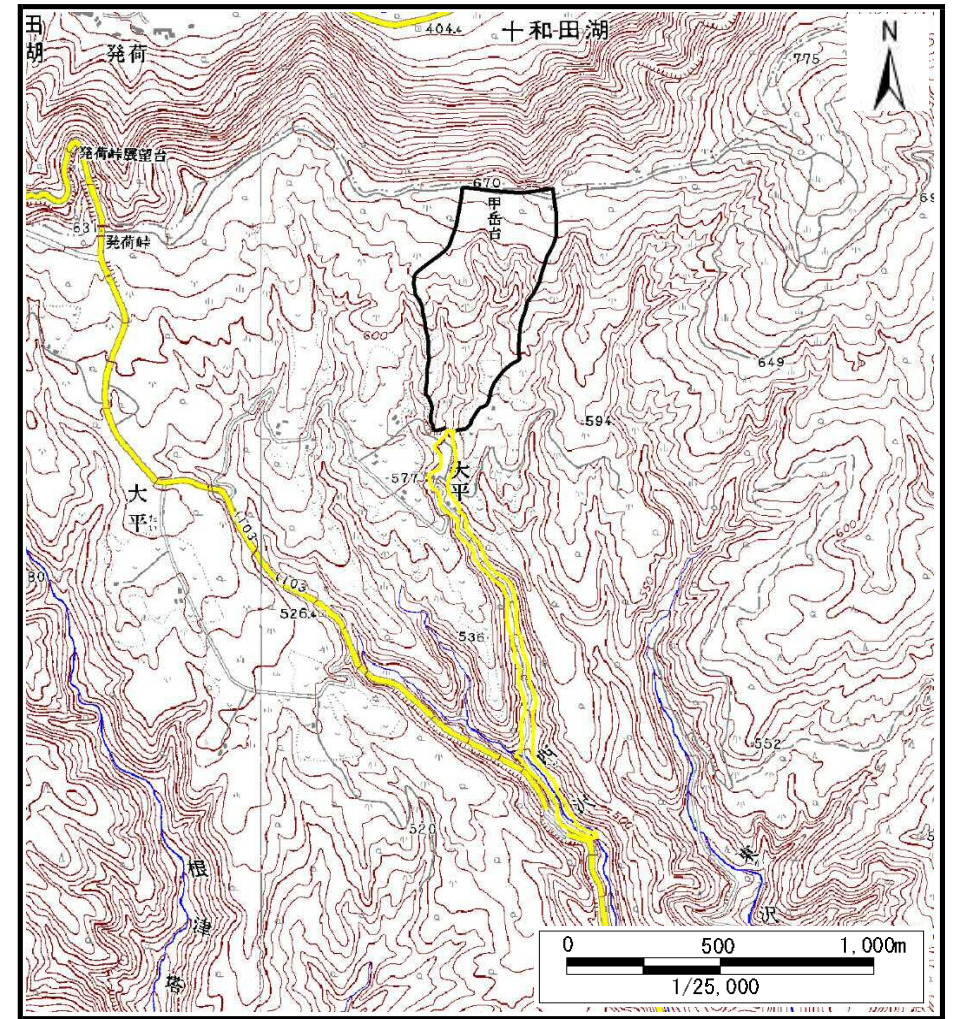


土砂災害警戒区域等の指定の公示に係る図書（その1）



(1/200,000)



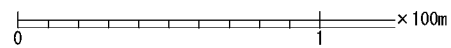
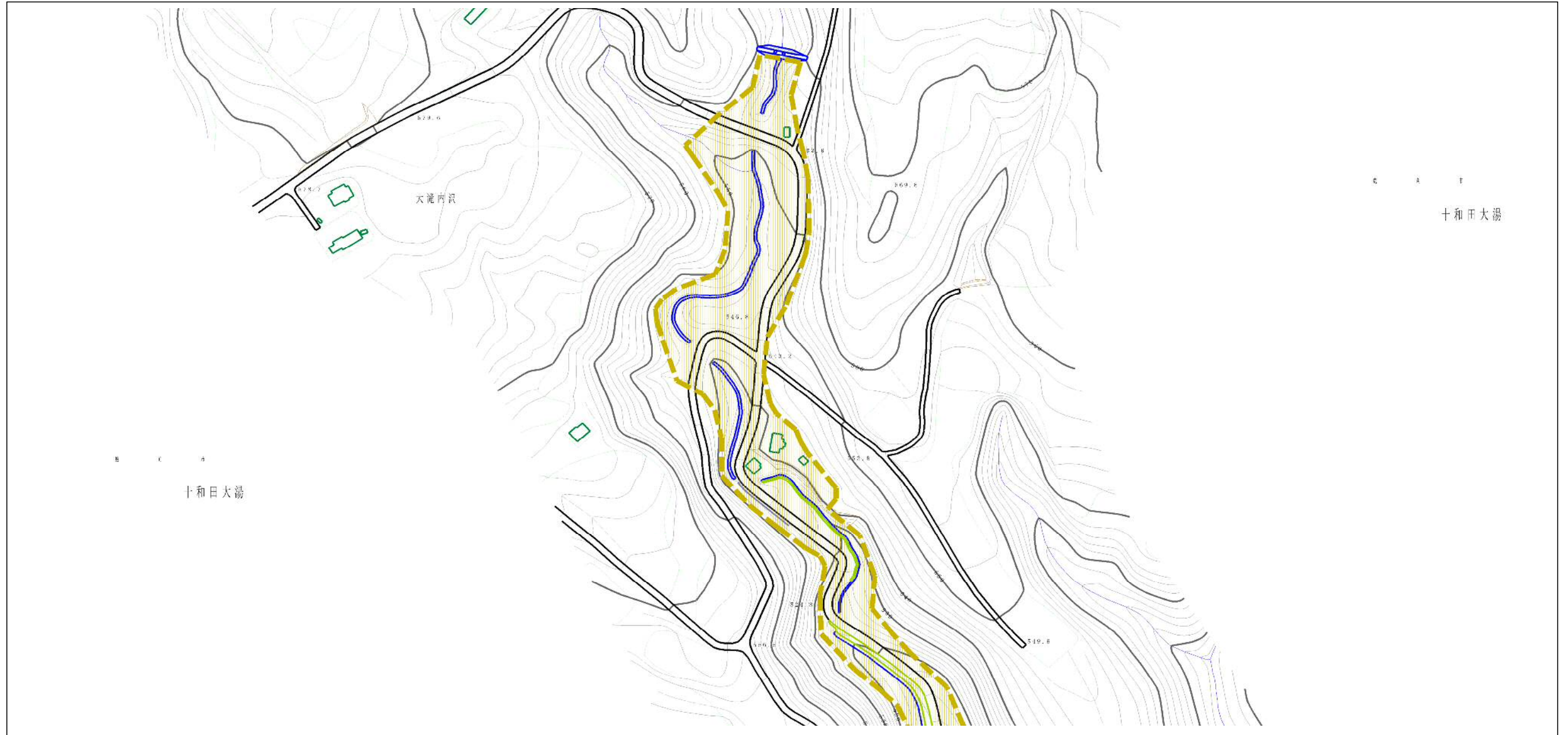
(1/25,000)

様式-1 (土)
土砂災害警戒区域 位置図

自然現象の種類	土石流
溪流番号	II-0045
溪流名	太平沢川
所在地	秋田県鹿角市十和田大湯字大滝内沢及び大湯

この地図は、国土地理院長の承認を得て、同院発行の数値地図200000(地図画像)及び数値地図25000(地図画像)を複製したものである。(承認番号 平28情複、第825号)

土砂災害警戒区域等の指定の公示に係る図書（その2）



様式-2 (土)
土砂災害警戒区域 区域図

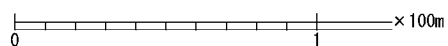
土砂災害防止法施行令第二条の基準に該当する区域
(土砂災害警戒区域)



縮尺
1:2,500

自然現象の種類	土石流	溪流番号	II-0045
告示番号	第155号	溪流名	太平沢川
告示年月日	平成29年3月24日	所在地	秋田県鹿角市十和田大湯 字大滝内沢及び大湯

土砂災害警戒区域等の指定の公示に係る図書（その2）



様式-2 (土)
土砂災害警戒区域 区域図

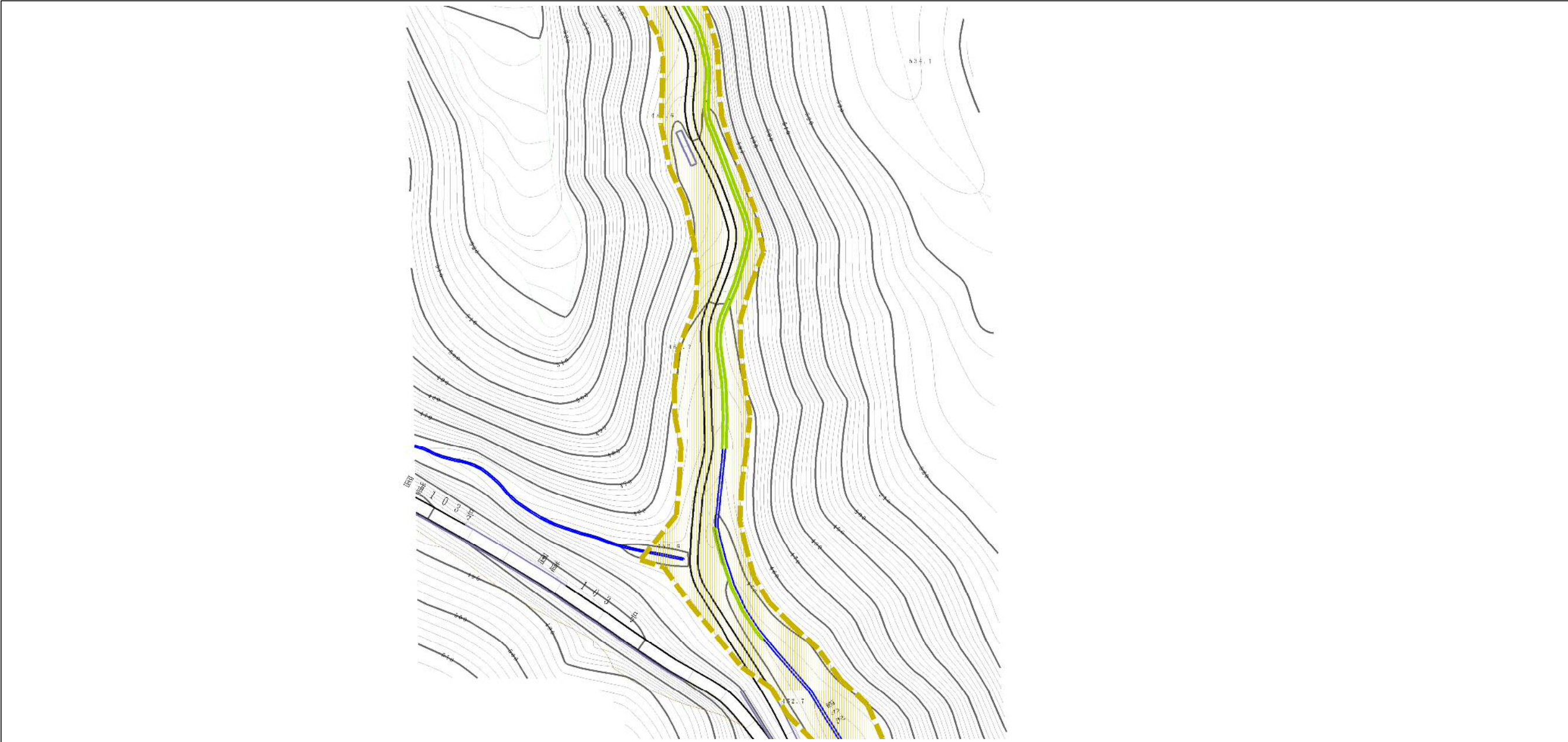
土砂災害防止法施行令第二条の基準に該当する区域
(土砂災害警戒区域)



縮尺
1:2,500

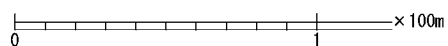
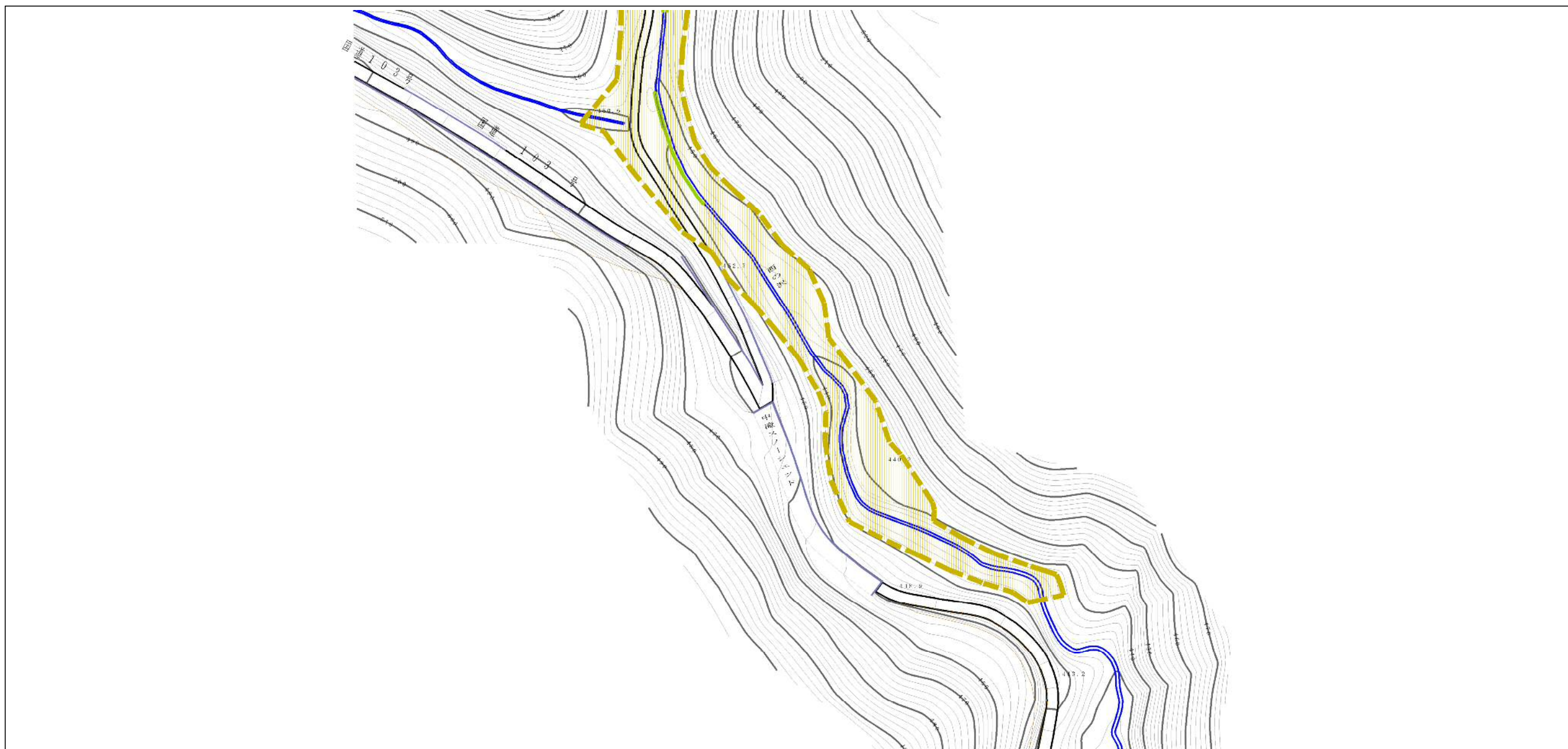
自然現象の種類	土石流	溪流番号	II-0045
告示番号	第155号	溪流名	太平沢川
告示年月日	平成29年3月24日	所在地	秋田県鹿角市十和田大湯 字大滝内沢及び大湯

土砂災害警戒区域等の指定の公示に係る図書（その2）



様式-2 (土) 土砂災害警戒区域 区域図	土砂災害防止法施行令第二条の基準に該当する区域 (土砂災害警戒区域)		N 	自然現象の種類 土石流	溪流番号 II-0045
				告示番号 第155号	溪流名 太平沢川
		縮尺 1:2,500		告示年月日 平成29年3月24日	所在地 秋田県鹿角市十和田大湯 字大滝内沢及び大湯

土砂災害警戒区域等の指定の公示に係る図書（その2）



様式-2 (土)
土砂災害警戒区域 区域図

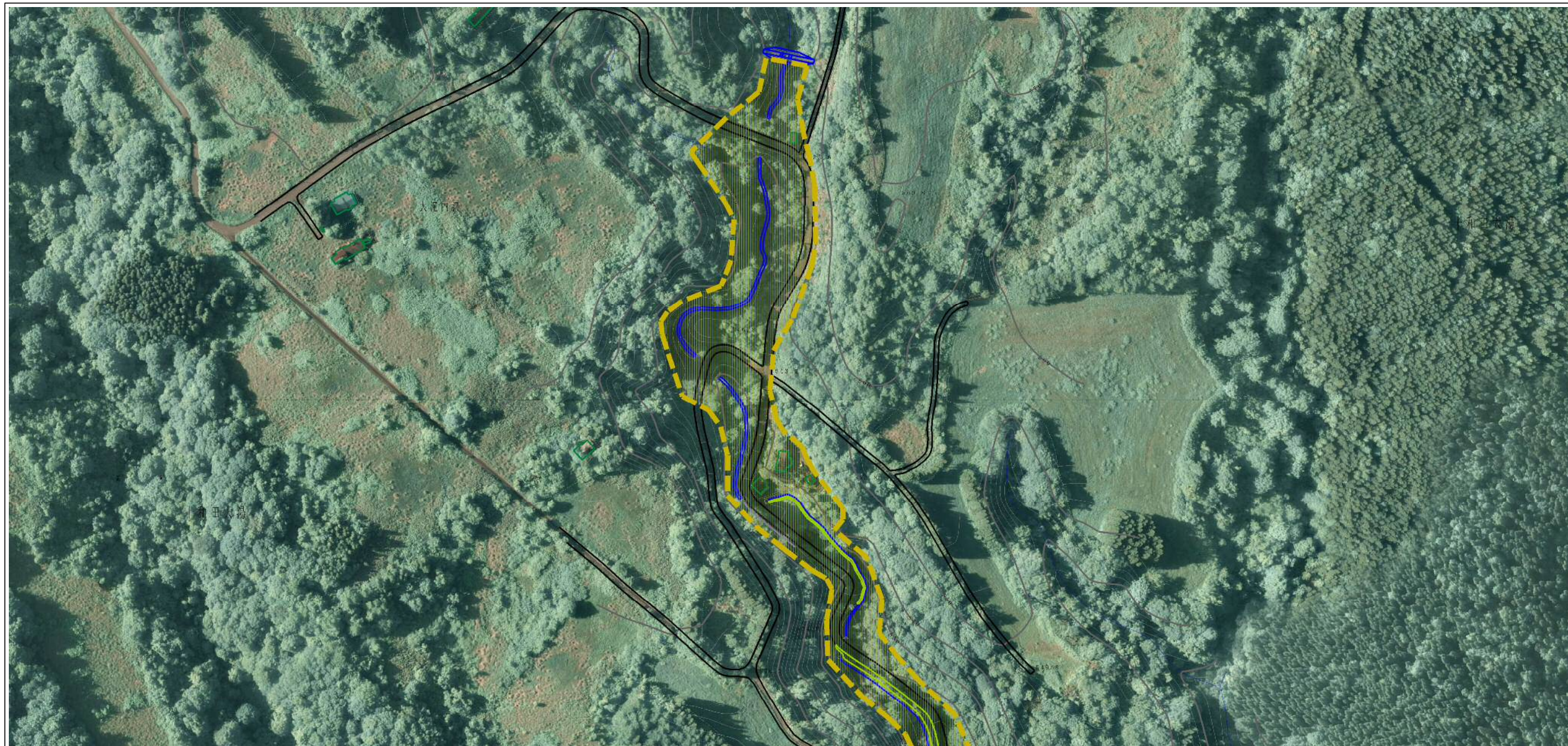
土砂災害防止法施行令第二条の基準に該当する区域
(土砂災害警戒区域)



縮尺
1:2,500

自然現象の種類	土石流	溪流番号	II-0045
告示番号	第155号	溪流名	太平洋川
告示年月日	平成29年3月24日	所在地	秋田県鹿角市十和田大湯 字大滝内沢及び大湯

参考資料 (その3)



0 1 × 100m

参考資料

土石災害防止法施行令第二条の基準に該当する区域
(土石災害警戒区域)



縮尺
1:2,500

自然現象の種類	土石流	溪流番号	II-0045
告示番号	第155号	溪流名	太平沢川
告示年月日	平成29年3月24日	所在地	秋田県鹿角市十和田大湯 字大滝内沢及び大湯

参考資料 (その3)



0 1 × 100m

参考資料

土石災害防止法施行令第二条の基準に該当する区域
(土石災害警戒区域)



縮尺
1:2,500

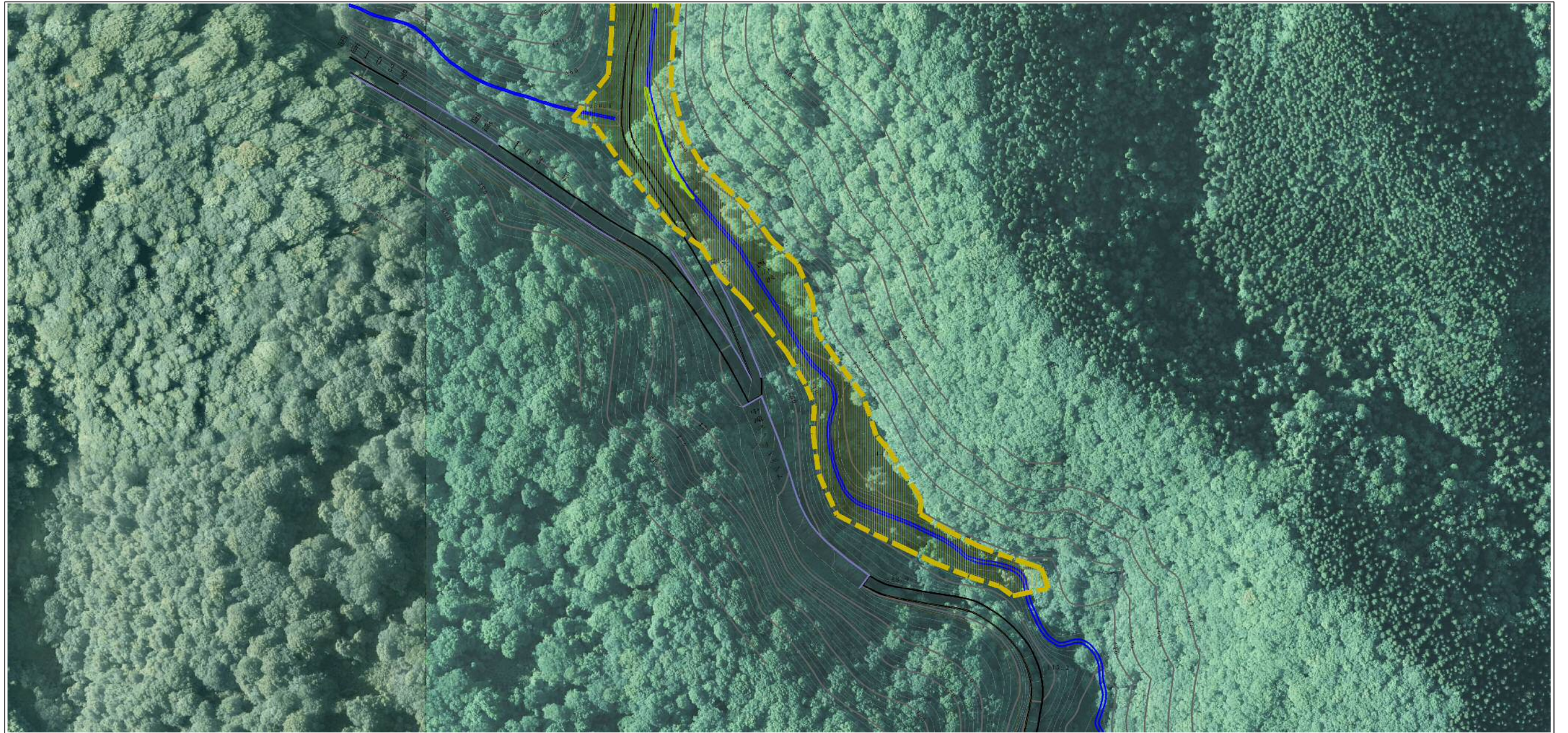
自然現象の種類	土石流	溪流番号	II-0045
告示番号	第155号	溪流名	太平沢川
告示年月日	平成29年3月24日	所在地	秋田県鹿角市十和田大湯 字大滝内沢及び大湯

参考資料 (その3)



参考資料	土砂災害防止法施行令第二条の基準に該当する区域 (土砂災害警戒区域)		N ↑	自然現象の種類	土石流	溪流番号	II-0045
				告示番号	第155号	溪流名	太平沢川
			縮尺 1:2,500	告示年月日	平成29年3月24日	所在地	秋田県鹿角市十和田大湯 字大滝内沢及び大湯

参考資料 (その3)



参考資料	土砂災害防止法施行令第二条の基準に該当する区域 (土砂災害警戒区域)		N ↑	自然現象の種類	土石流	溪流番号	II-0045
				告示番号	第155号	溪流名	太平沢川
			縮尺 1:2,500	告示年月日	平成29年3月24日	所在地	秋田県鹿角市十和田大湯 字大滝内沢及び大湯