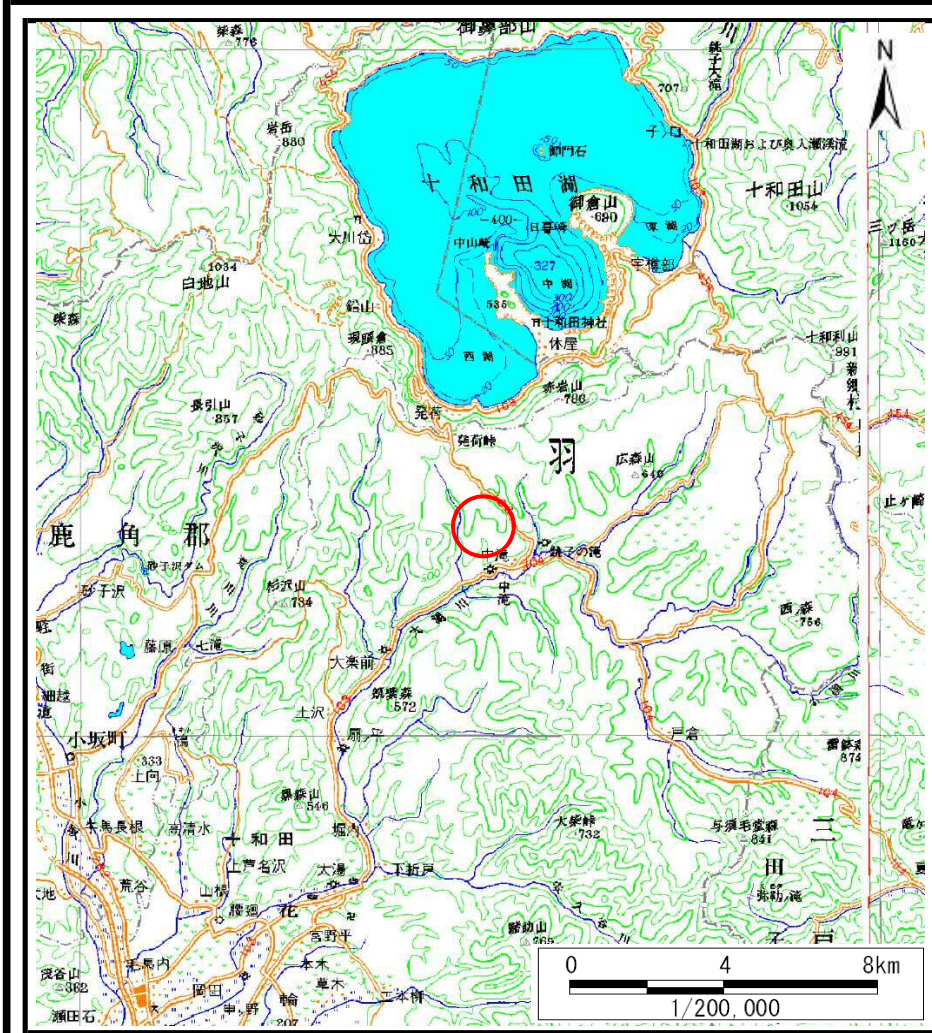
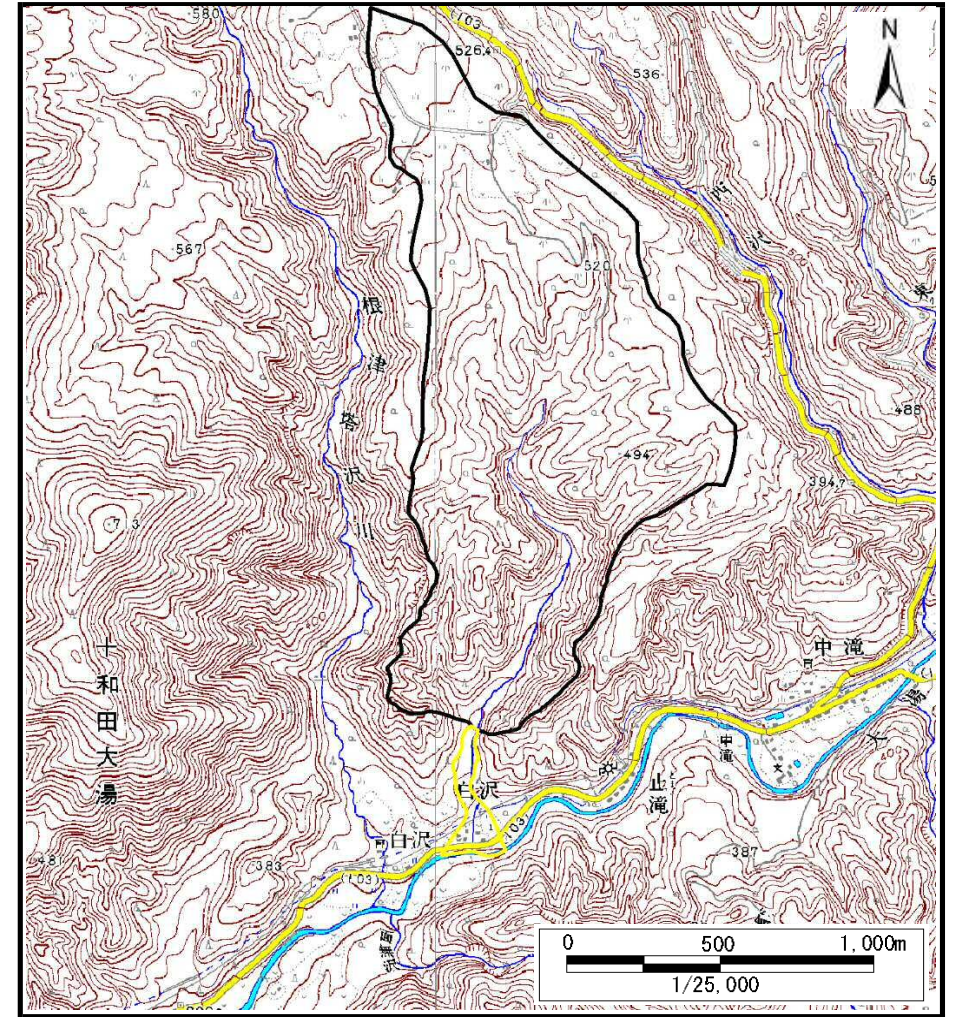


土砂災害警戒区域等の指定の公示に係る図書（その1）



(1/200,000)



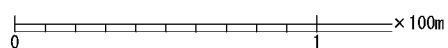
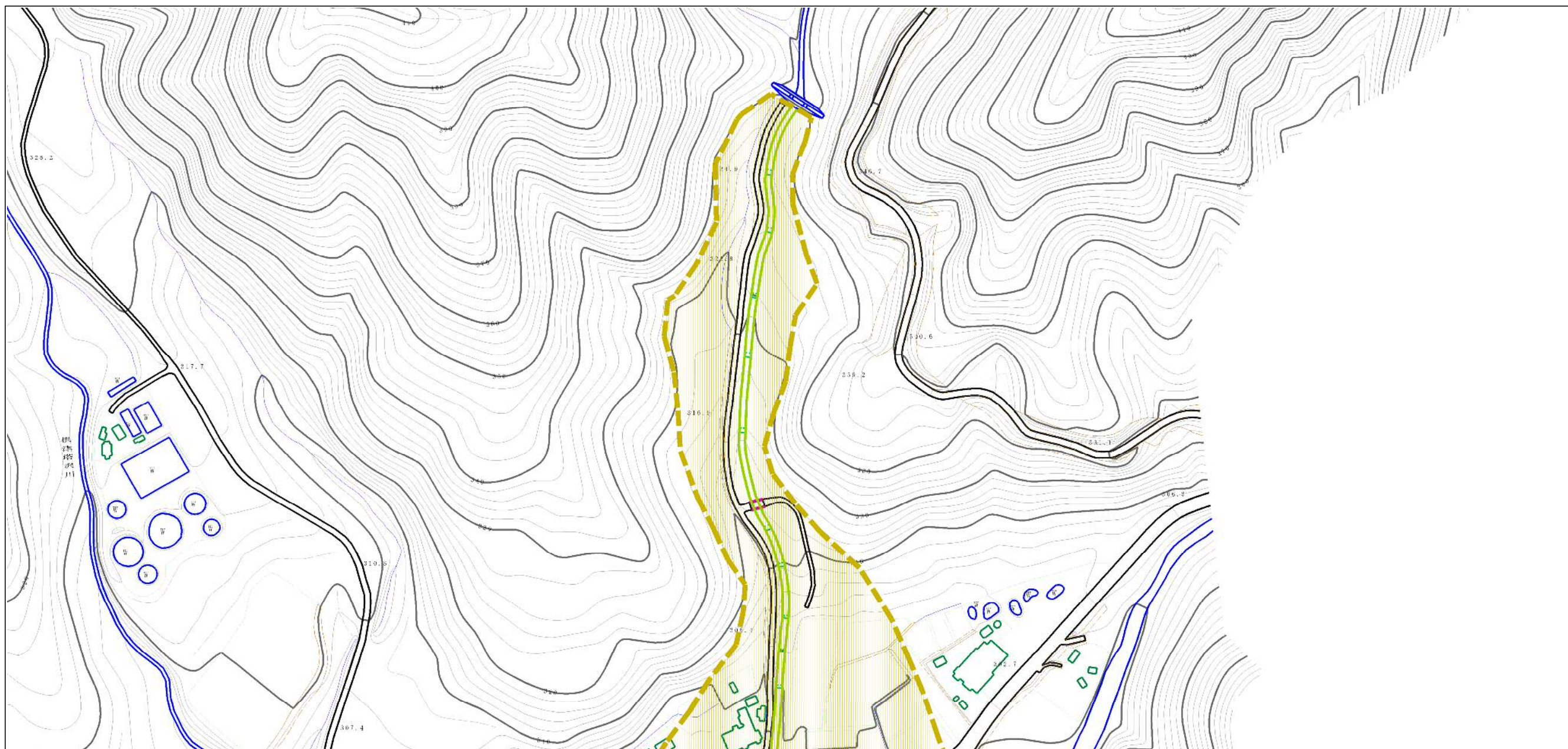
(1/25,000)

様式-1 (土)
土砂災害警戒区域 位置図

自然現象の種類	土石流
溪流番号	II-0046
溪流名	門の沢川
所在地	秋田県鹿角市十和田大湯字白沢及び大湯

この地図は、国土地理院長の承認を得て、同院発行の数値地図200000(地図画像)及び数値地図25000(地図画像)を複製したものである。(承認番号 平28情複、第825号)

土砂災害警戒区域等の指定の公示に係る図書（その2）



様式-2 (土)
土砂災害警戒区域 区域図

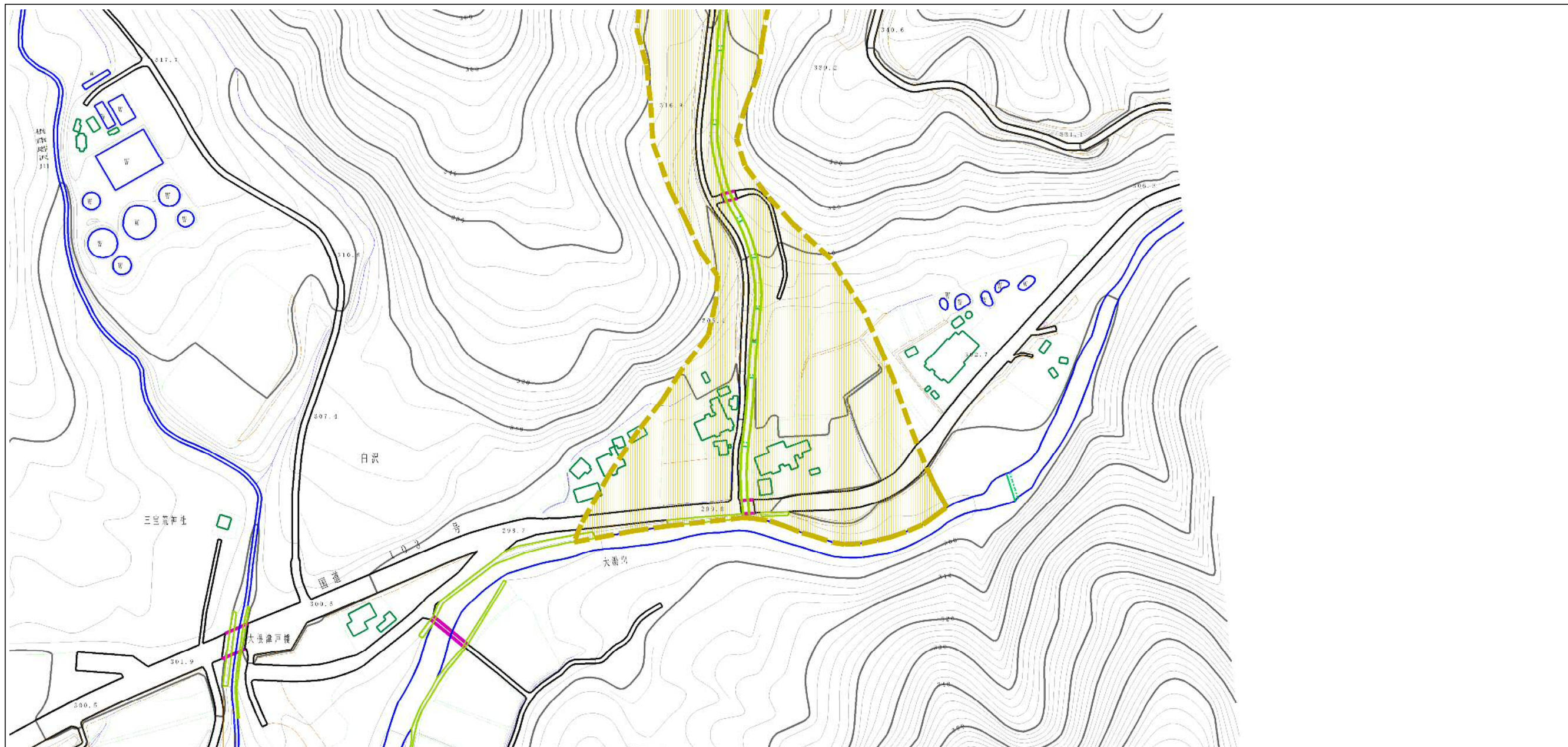
土砂災害防止法施行令第二条の基準に該当する区域
(土砂災害警戒区域)



縮尺
1:2,500

自然現象の種類	土石流	溪流番号	II-0046
告示番号	第155号	溪流名	門の沢川
告示年月日	平成29年3月24日	所在地	秋田県鹿角市十和田大湯 字白沢及び大湯

土砂災害警戒区域等の指定の公示に係る図書（その2）



0 1 ×100m

様式-2 (土)
土砂災害警戒区域 区域図

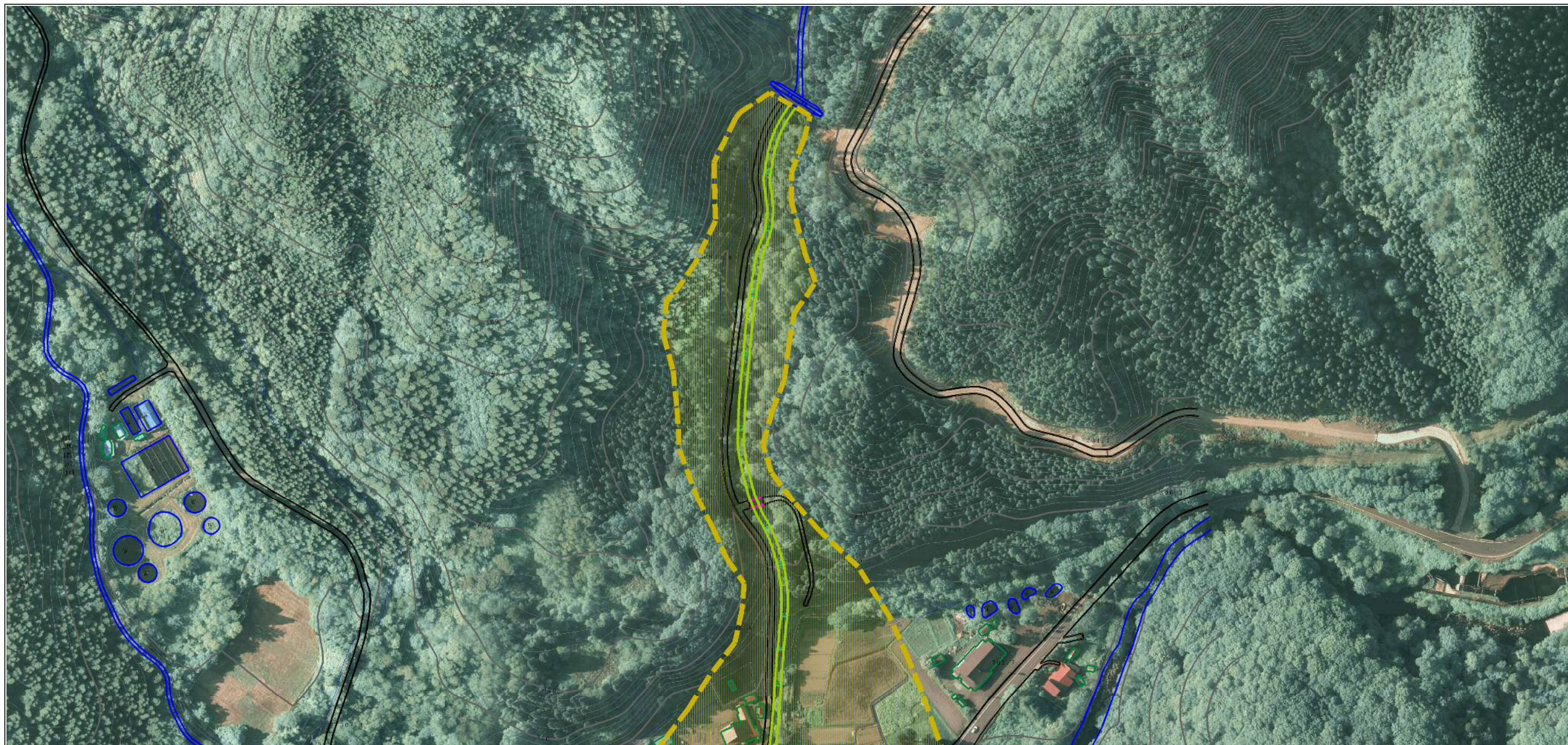
土砂災害防止法施行令第二条の基準に該当する区域
(土砂災害警戒区域)




縮尺
1:2,500

自然現象の種類	土石流	溪流番号	II-0046
告示番号	第155号	溪流名	門の沢川
告示年月日	平成29年3月24日	所在地	秋田県鹿角市十和田大湯 字白沢及び大湯

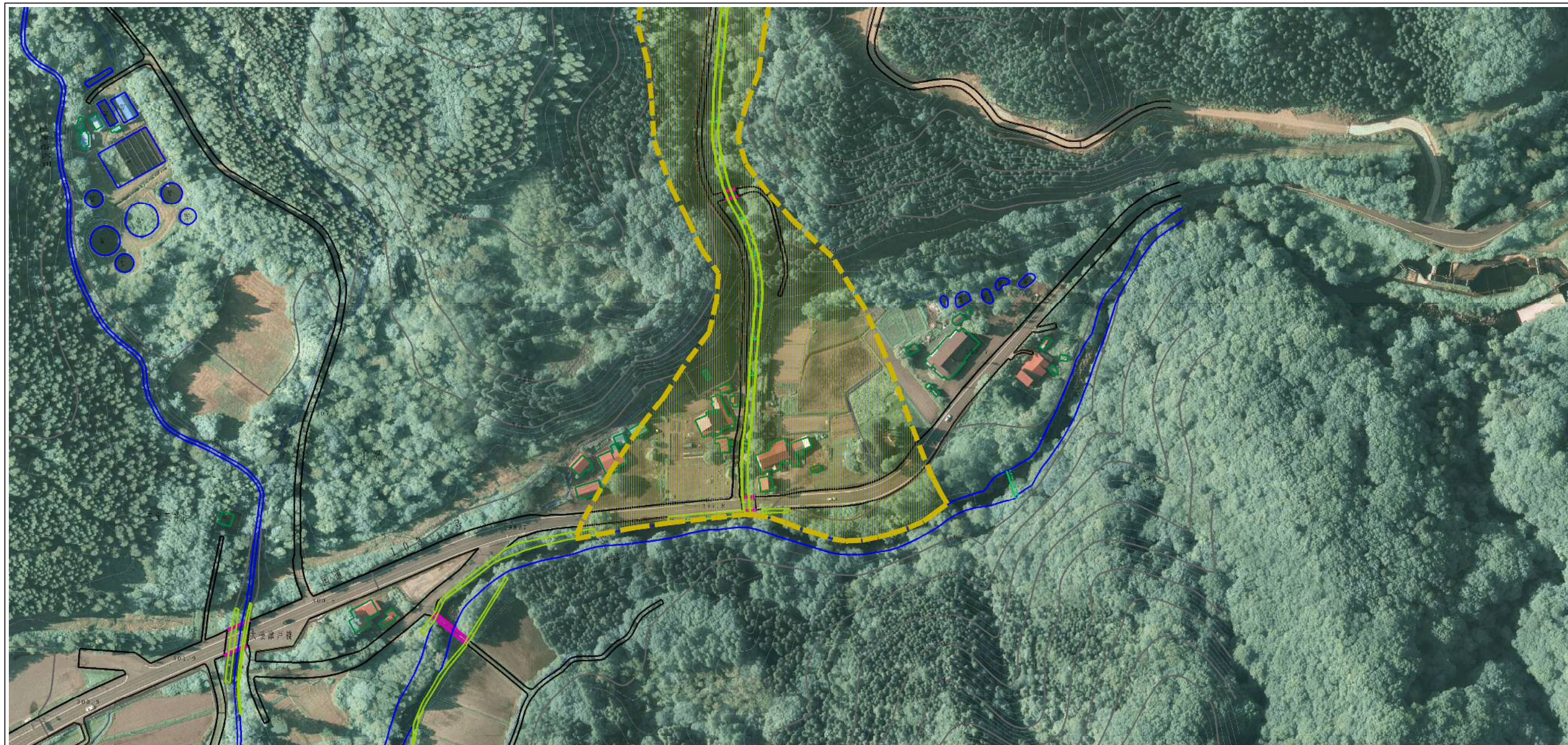
参考資料 (その3)




0 1 × 100m

参考資料	土砂災害防止法施行令第二条の基準に該当する区域 (土砂災害警戒区域)		N ↑	自然現象の種類	土石流	溪流番号	II-0046
				告示番号	第155号	溪流名	門の沢川
			縮尺 1:2,500	告示年月日	平成29年3月24日	所在地	秋田県鹿角市十和田大湯 字白沢及び大湯

参考資料 (その3)



0 1 × 100m

参考資料	土石災害防止法施行令第二条の基準に該当する区域 (土石災害警戒区域)		N ↑	自然現象の種類	土石流	溪流番号	II-0046
				告示番号	第155号	溪流名	門の沢川
				縮尺 1:2,500	告示年月日	平成29年3月24日	所在地