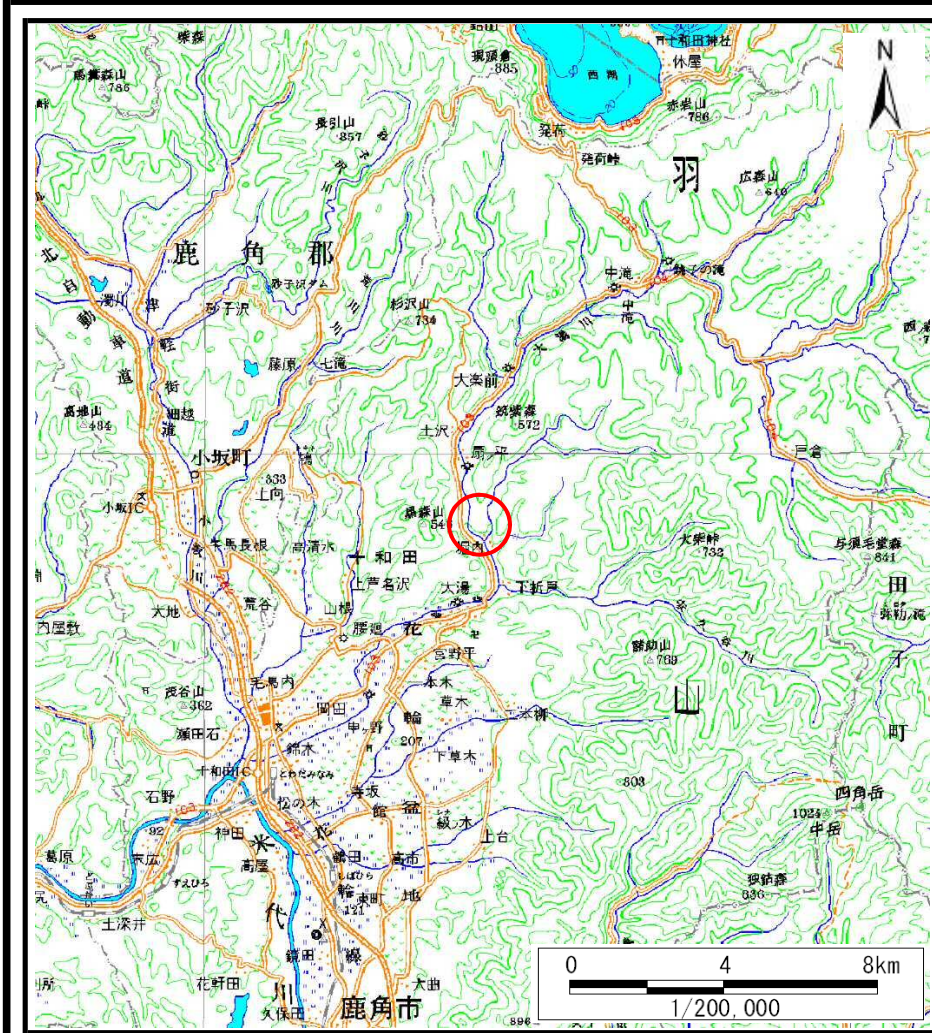
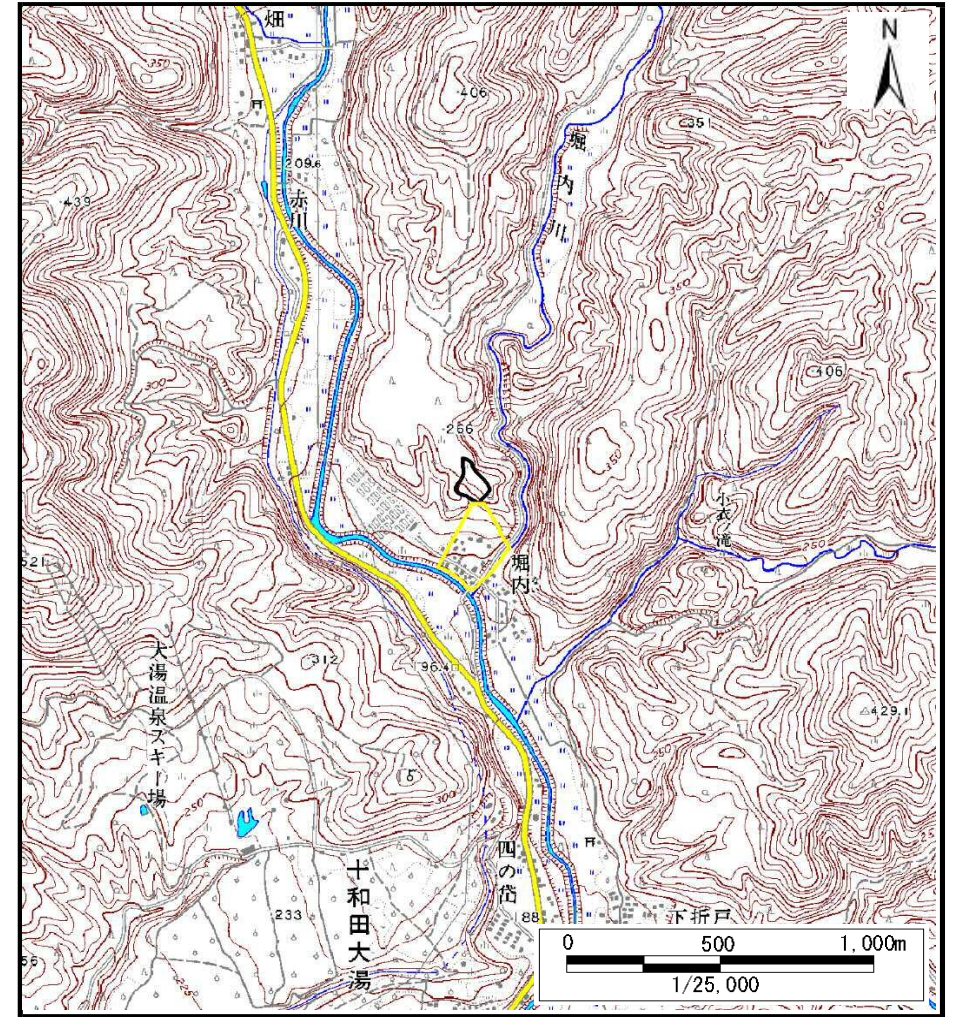


# 土砂災害警戒区域等の指定の公示に係る図書（その1）



(1/200,000)



(1/25,000)

様式-1 (土) 土砂災害警戒区域 位置図	自然現象の種類	土石流
	溪流番号	II-0059
	溪流名	堀内沢
	所在地	秋田県鹿角市十和田大湯字二倉

この地図は、国土地理院長の承認を得て、同院発行の数値地図200000(地図画像)及び数値地図25000(地図画像)を複製したものである。(承認番号 平28情復、第825号)



# 土砂災害警戒区域等の指定の公示に係る図書（その2）



0 1 ×100m

様式-2 (土) 土砂災害警戒区域 区域図	土砂災害防止法施行令第二条の基準に該当する区域 (土砂災害警戒区域)		N 	自然現象の種類 土石流	溪流番号 II-0059
				告示番号 第155号	溪流名 堀内沢
				告示年月日 平成29年3月24日	所在地 秋田県鹿角市十和田大湯 字二倉
縮尺 1:2,500					



# 参考資料 (その3)



0 1 ×100m

参考資料

土砂災害防止法施行令第二条の基準に該当する区域  
(土砂災害警戒区域)



縮尺  
1:2,500

自然現象  
の種類

土石流

溪流番号

II-0059

告示番号

第155号

溪流名

堀内沢

告示年月日

平成29年3月24日

所在地

秋田県鹿角市十和田大湯  
字二倉