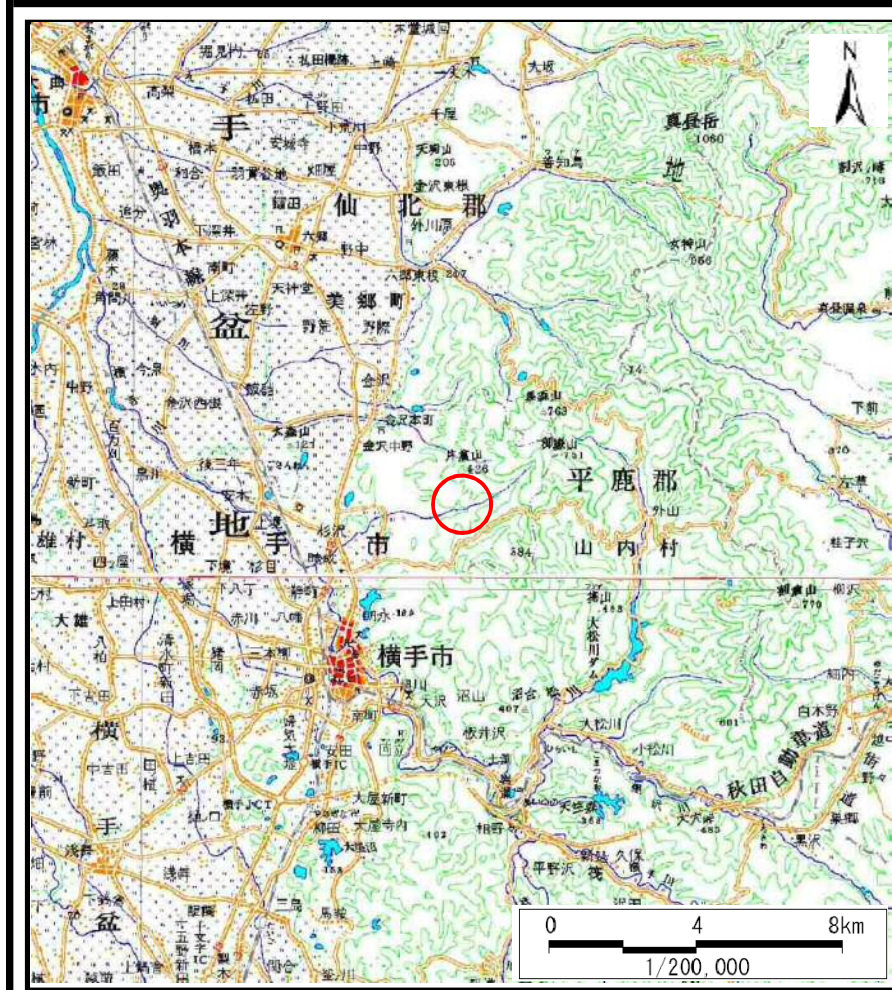
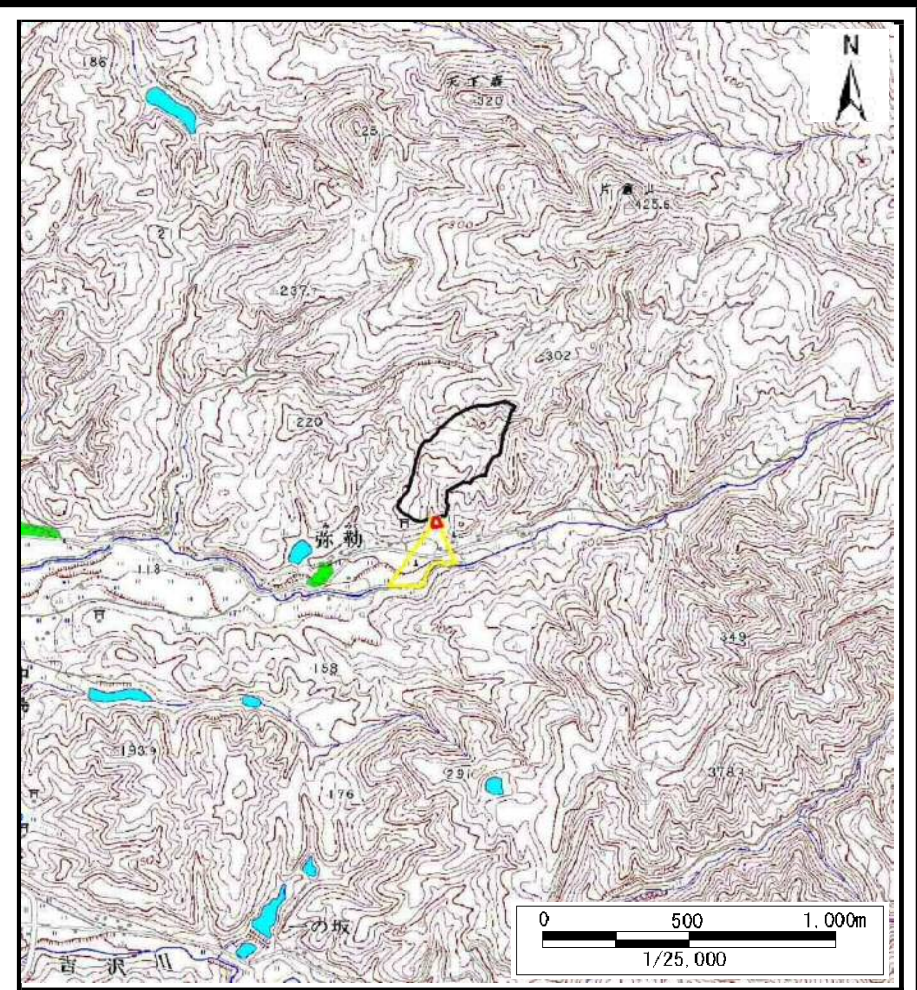


## 土砂災害警戒区域等の指定の公示に係る図書（その1）



(1/200,000)



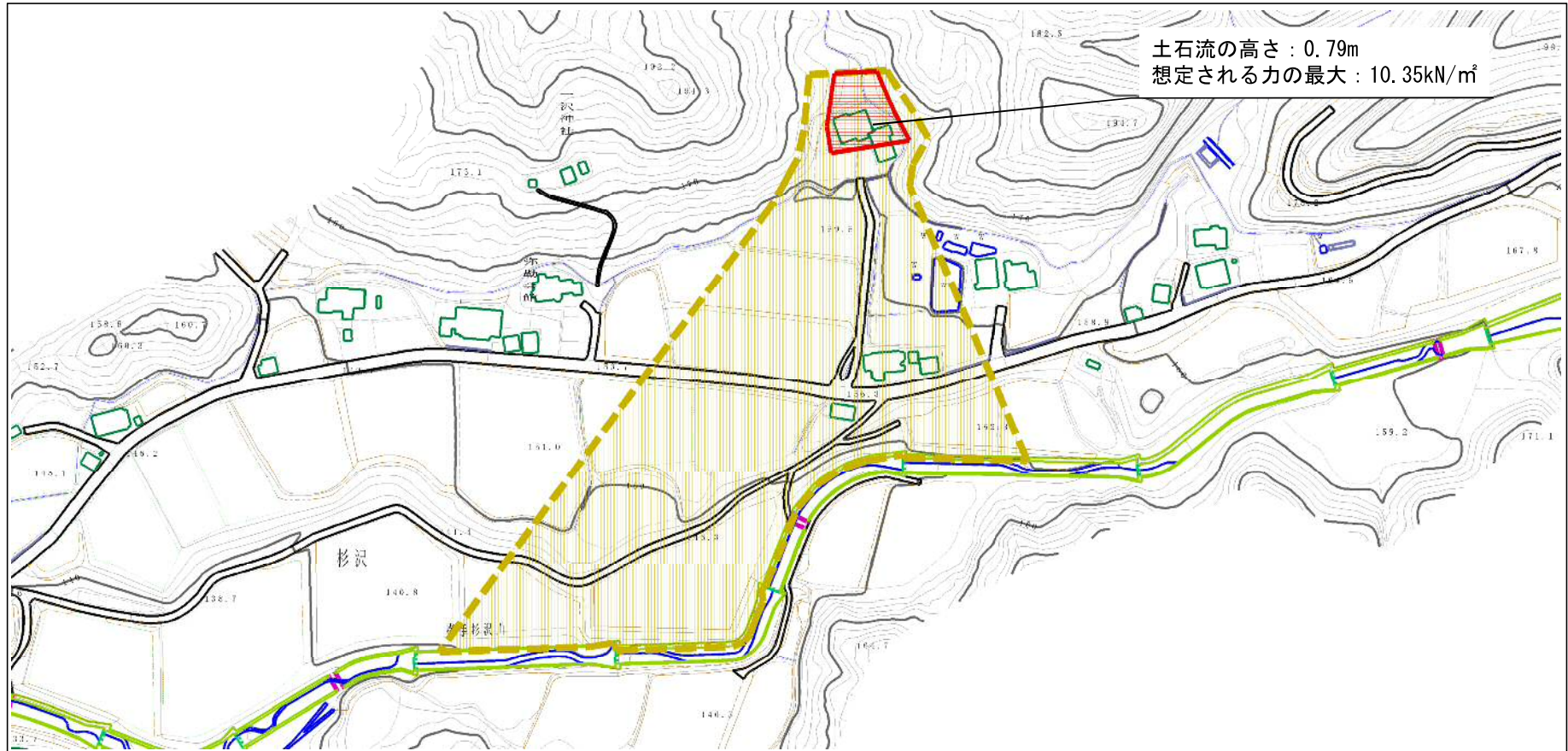
(1/25,000)

様式－1（土）  
土砂災害警戒区域・土砂災害特別警戒区域 位置図

自然現象の種類	土石流
溪流番号	203-Ⅱ-023
溪流名	弥勒沢
所在地	秋田県横手市杉沢字弥勒及び角代沢

この地図は、国土地理院長の承認を得て、同院発行の数値地図200000(地図画像)及び数値地図25000(地図画像)を複製したものである。(承認番号 平28情複、第812号)

## 土砂災害警戒区域等の指定の公示に係る図書（その2）



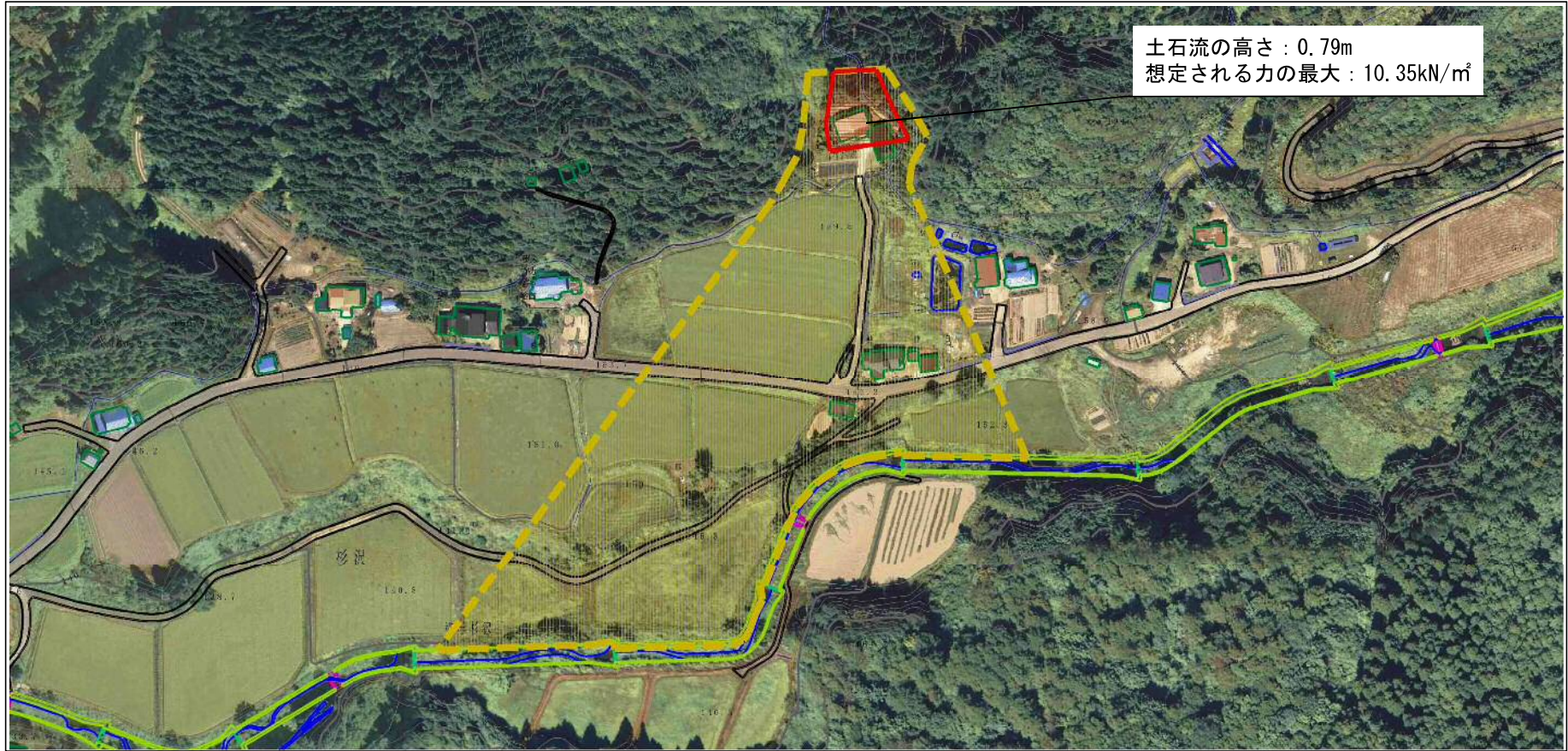
0 ————— × 100m

様式-2 (土)

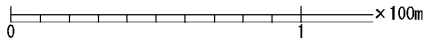
土砂災害警戒区域・土砂災害特別警戒区域  
区域図

土砂災害防止法施行令第二條の基準に該当する区域 (土砂災害警戒区域)		N  縮尺 1:2,500	自然現象の種類	土石流	溪流番号	203-II-023
			告示番号	第240号	溪流名	弥勒沢
			告示年月日	平成29年5月2日	所在地	秋田県横手市杉沢字弥勒 及び角代沢
			告示年月日	平成29年5月2日	所在地	秋田県横手市杉沢字弥勒 及び角代沢

# 参考資料 (その3)



土石流の高さ : 0.79m  
 想定される力の最大 : 10.35kN/m<sup>2</sup>



## 参考資料

参考資料	土石災害防止法施行令第二条の基準に該当する区域 (土石災害警戒区域)			N 縮尺 1:2,500	自然現象 の種類	土石流	溪流番号	203-II-023
	土石災害防止 法施行令第三 条の基準に該 当する区域 (土石災害特別 警戒区域)	土石流の高さが1mを超える場合、土石等の 移動による力が50kN/m <sup>2</sup> を超える区域			告示番号	第240号	溪流名	弥勒沢
		土石流の高さが1mを超える場合、土石等の 移動による力が50kN/m <sup>2</sup> 以下の区域			告示年月日	平成29年5月2日	所在地	秋田県横手市杉沢字弥勒 及び角代沢
		それ以外の区域						

