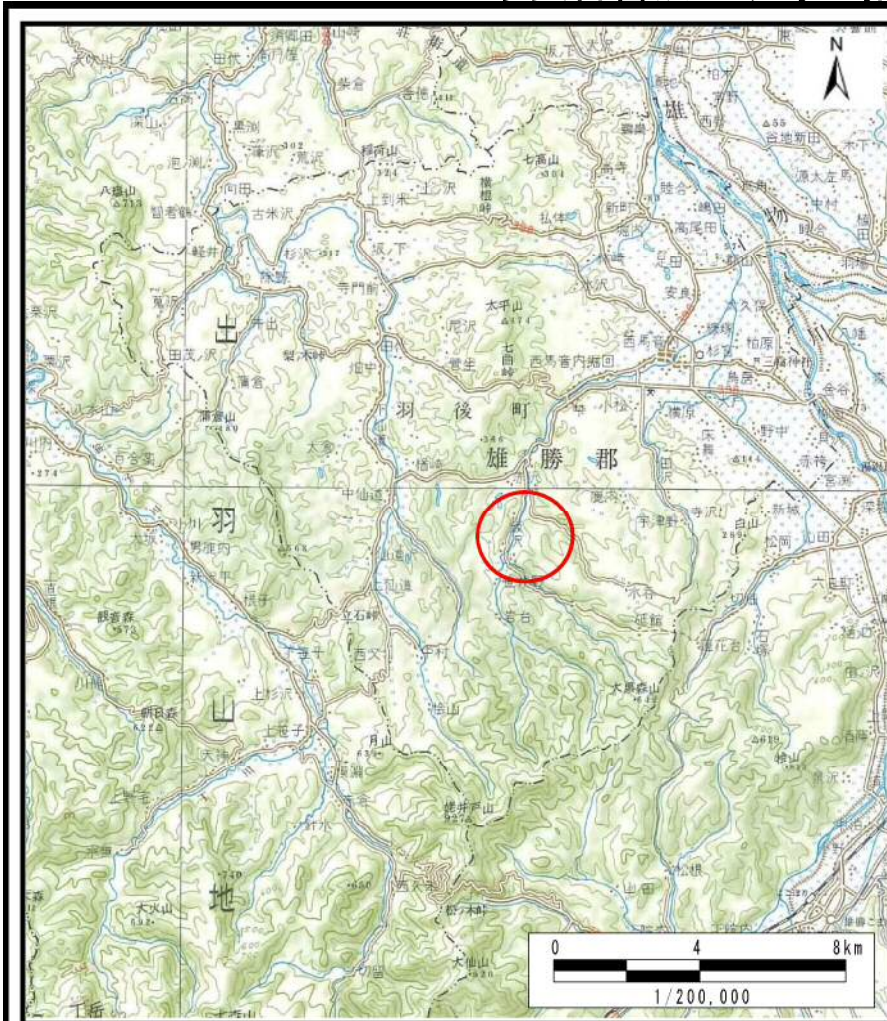
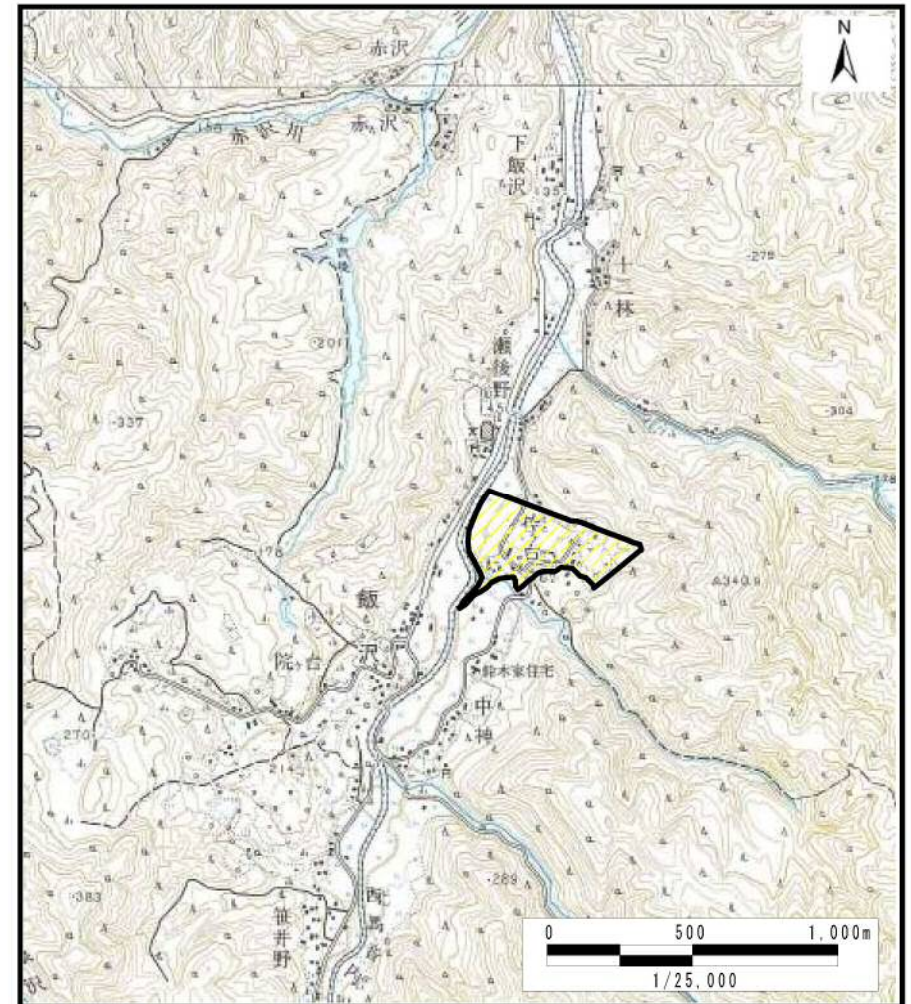


土砂災害警戒区域等の指定の公示に係る図書（その1）



(1/200,000)



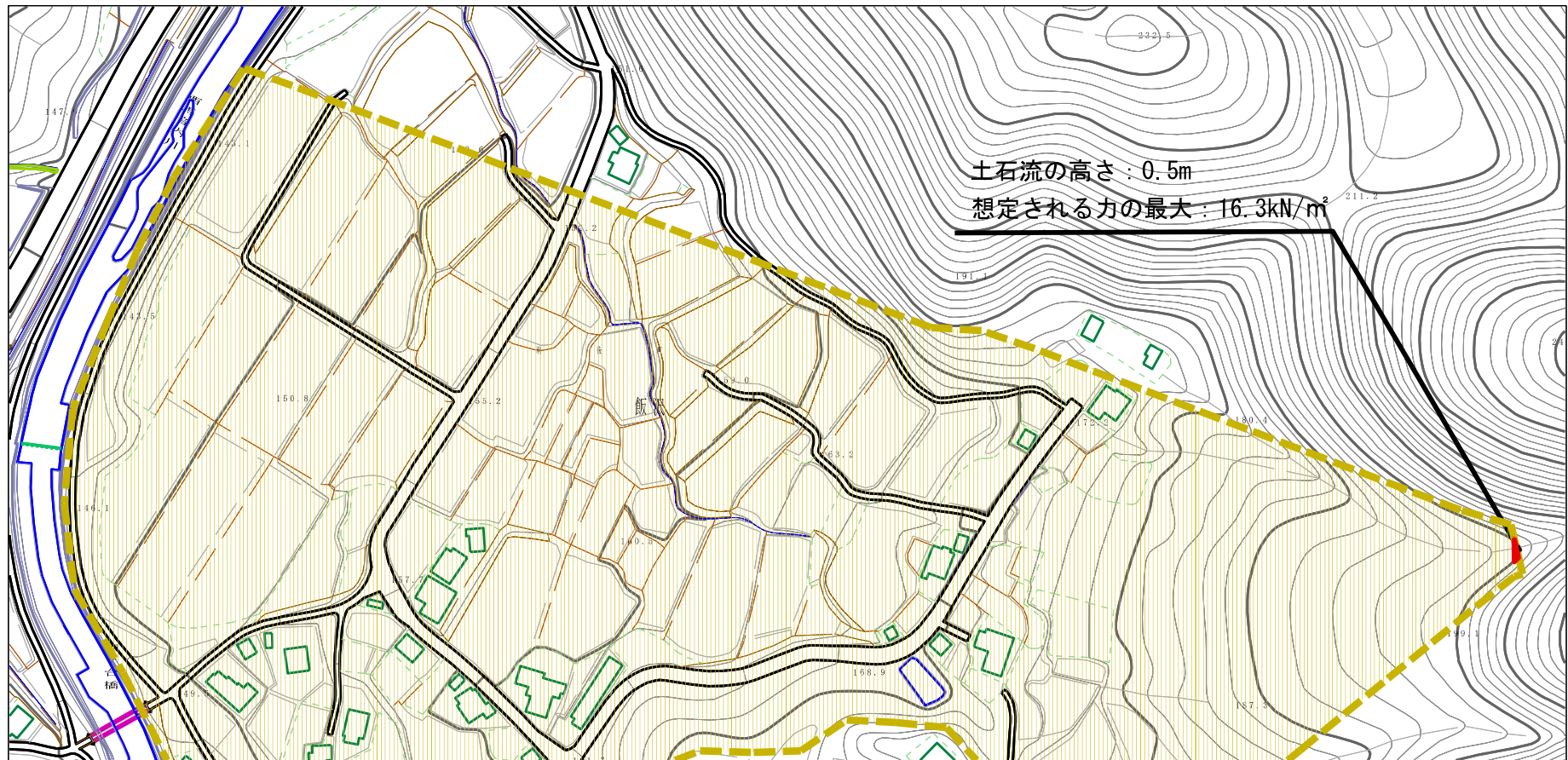
(1/25,000)

様式-1 (土)
土砂災害警戒区域・土砂災害特別警戒区域 位置図

自然現象の種類	土石流
溪流番号	463-I-006
溪流名	控ヶ台沢
所在地	雄勝郡羽後町飯沢字小山、七十刈、間木ノ沢、控ヶ台、先達沢及び院ヶ台

この地図は、国土地理院長の承認を得て、同院発行の20万分1地勢図及び2万5千分1地形図を複製したものである。（承認番号 平28東複、第26号）

土砂災害警戒区域等の指定の公示に係る図書（その2）



様式-2 (土)

土砂災害警戒区域・土砂災害特別警戒区域
区域図

(1/2)

土砂災害防止法施行令第二条の基準に該当する区域

土石流の高さが1mを超える場合、土石等の
移動による力が50kN/m²を超える区域

土石流の高さが1mを超える場合、土石等の
移動による力が50kN/m²以下の区域

それ以外の区域



縮尺
1:2,500

自然現象
の種類

土石流

告示番号

第240号

告示年月日

平成29年5月2日

溪流番号

463-I-006

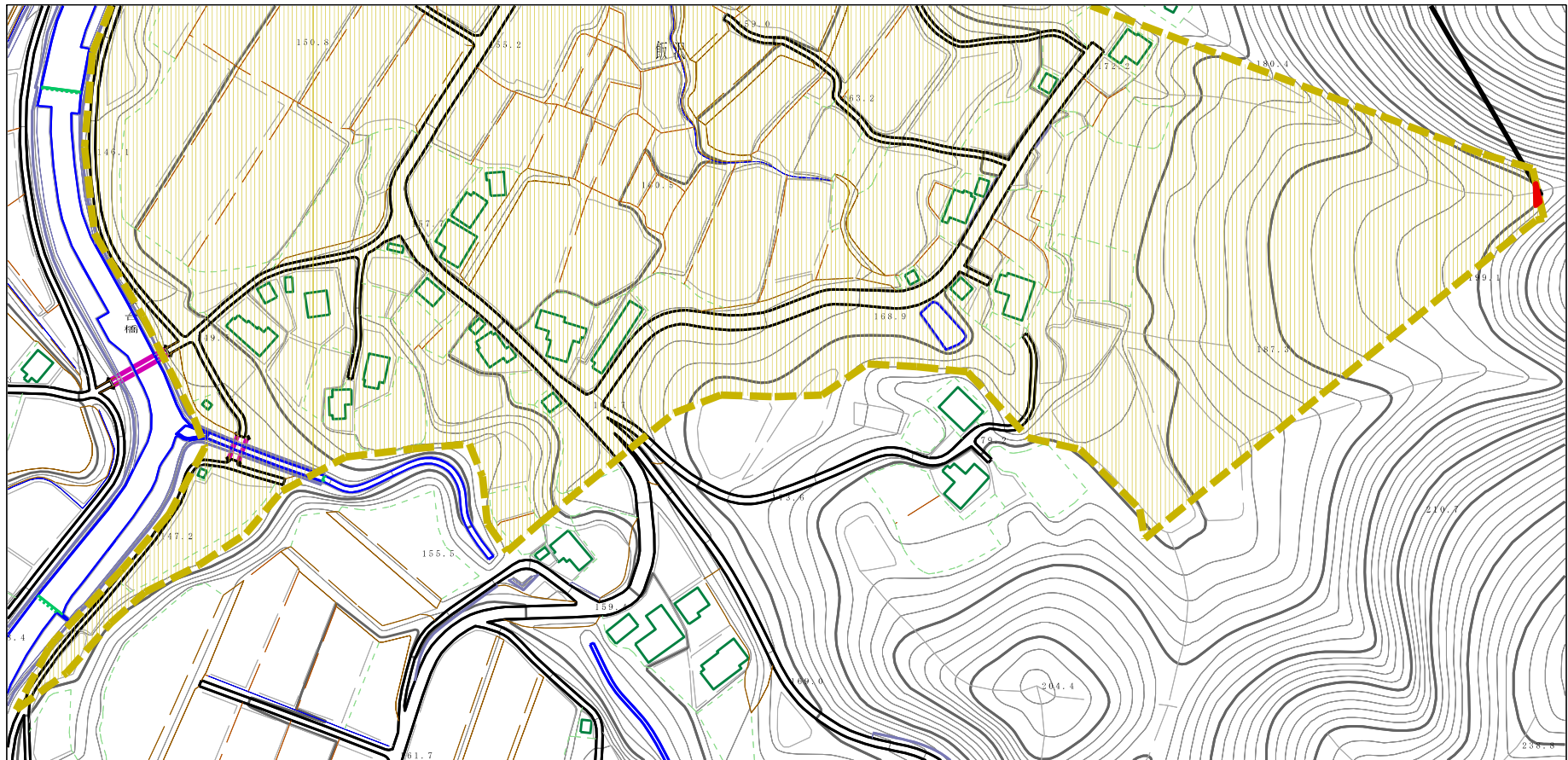
溪流名

控ヶ台沢

所在地

雄勝郡羽後町飯沢字小山、七十刈、
間木ノ沢、控ヶ台、先達沢及び院ヶ台

土砂災害警戒区域等の指定の公示に係る図書（その2）



0 1 ×100m

様式-2 (土)

土砂災害警戒区域・土砂災害特別警戒区域
区域図

(2/2)

土砂災害防止法施行令第二条の基準に該当する区域

土石流の高さが1mを超える場合、土石等の
移動による力が50kN/mを超える区域

土石流の高さが1mを超える場合、土石等の
移動による力が50kN/m以下の区域

それ以外の区域



縮尺
1:2,500

自然現象
の種類

土石流

告示番号

第240号

告示年月日

平成29年5月2日

溪流番号

463-I-006

溪流名

控ヶ台沢

所在地

雄勝郡羽後町飯沢字小山、七十刈、間木ノ沢、控ヶ台、先達沢及び院ヶ台

土砂災害警戒区域等の指定の公示に係る図書（その2）



0 1 ×100m

様式-2 (土)

土砂災害警戒区域・土砂災害特別警戒区域
区域図

(1/2)

土砂災害防止法施行令第二条の基準に該当する区域

土石流の高さが1mを超える場合、土石等の
移動による力が50kN/m²を超える区域

土石流の高さが1mを超える場合、土石等の
移動による力が50kN/m²以下の区域

それ以外の区域



縮尺
1:2,500

自然現象
の種類

土石流

告示番号

第240号

告示年月日

平成29年5月2日

溪流番号

463-I-006

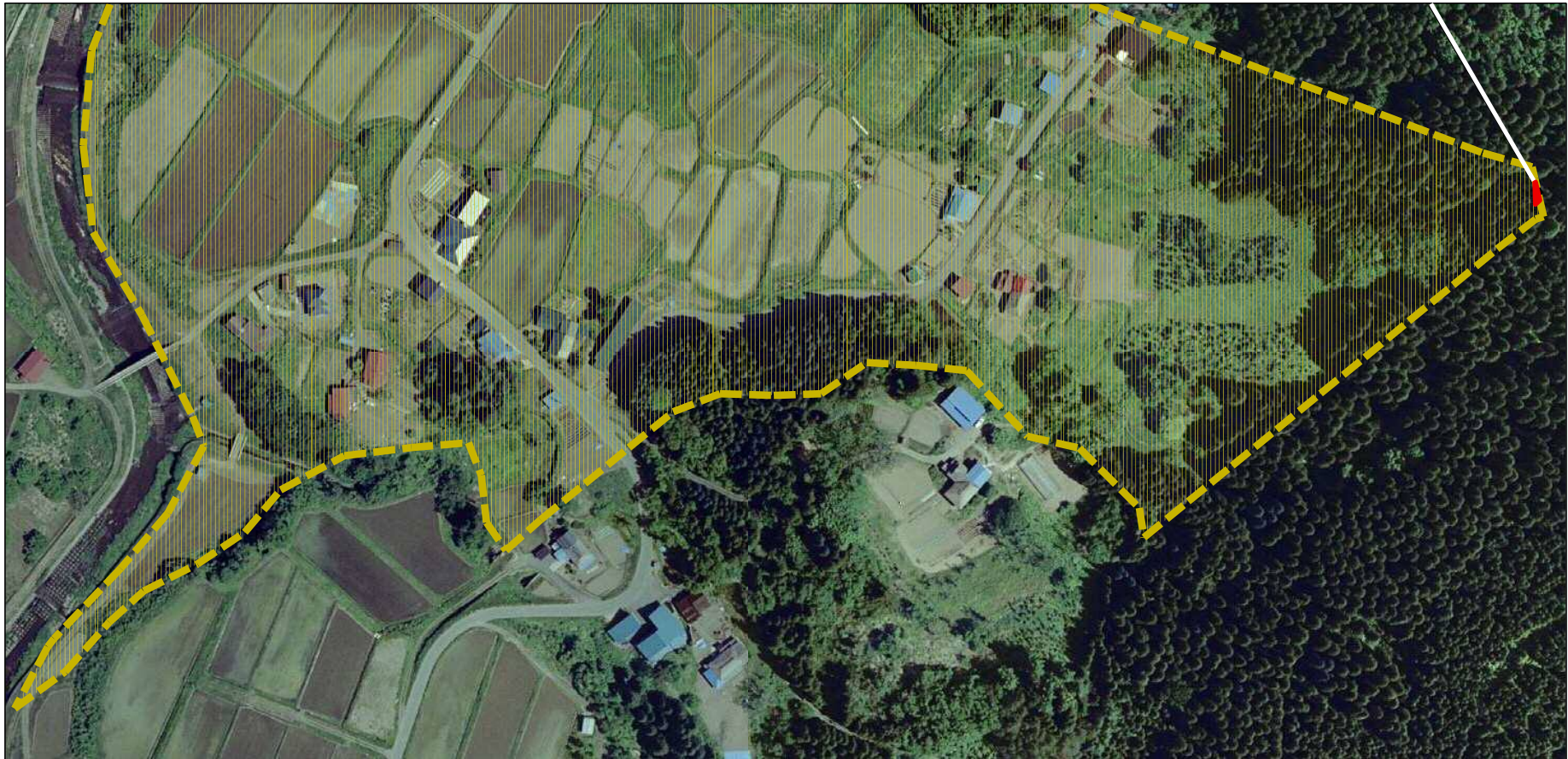
溪流名

控ヶ台沢

所在地

雄勝郡羽後町飯沢字小山、七十刈、間木ノ沢、控ヶ台、先達沢及び院ヶ台

土砂災害警戒区域等の指定の公示に係る図書（その2）



0 1 ×100m

様式-2 (土)

土砂災害警戒区域・土砂災害特別警戒区域
区域図

(2/2)

土砂災害防止法施行令第二条の基準に該当する区域

土砂災害防止
法施行令第三
条の基準に該
当する区域

土砂流の高さが1mを超える場合、土石等の
移動による力が50kN/mを超える区域

土砂流の高さが1mを超える場合、土石等の
移動による力が50kN/m以下の区域

それ以外の区域



縮尺
1:2,500

自然現象
の種類

告示番号

告示年月日

土石流

第240号

平成29年5月2日

溪流番号

溪流名

所在地

463-I-006

控ヶ台沢

雄勝郡羽後町飯沢字小山、七十刈、間木
ノ沢、控ヶ台、先達沢及び院ヶ台

