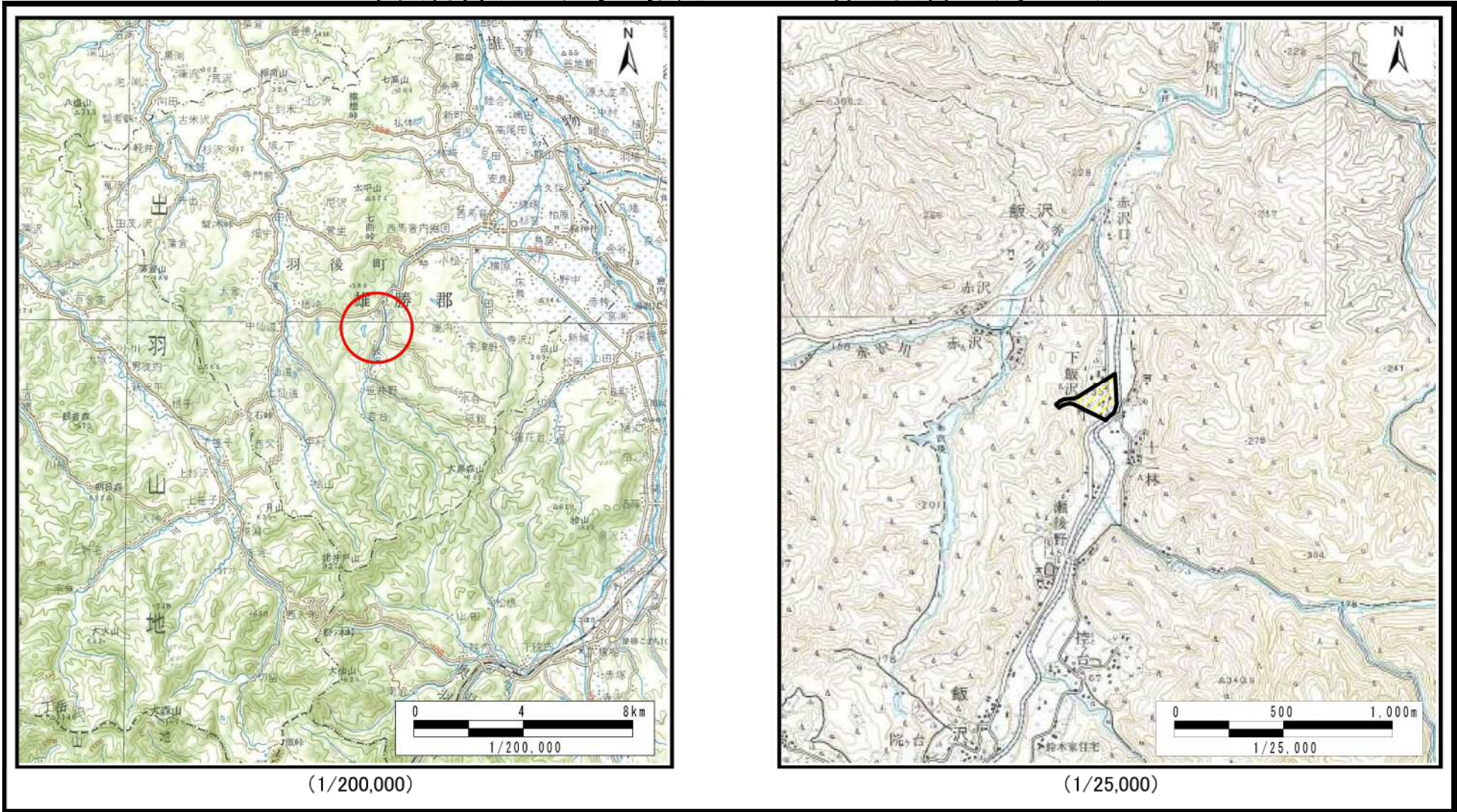


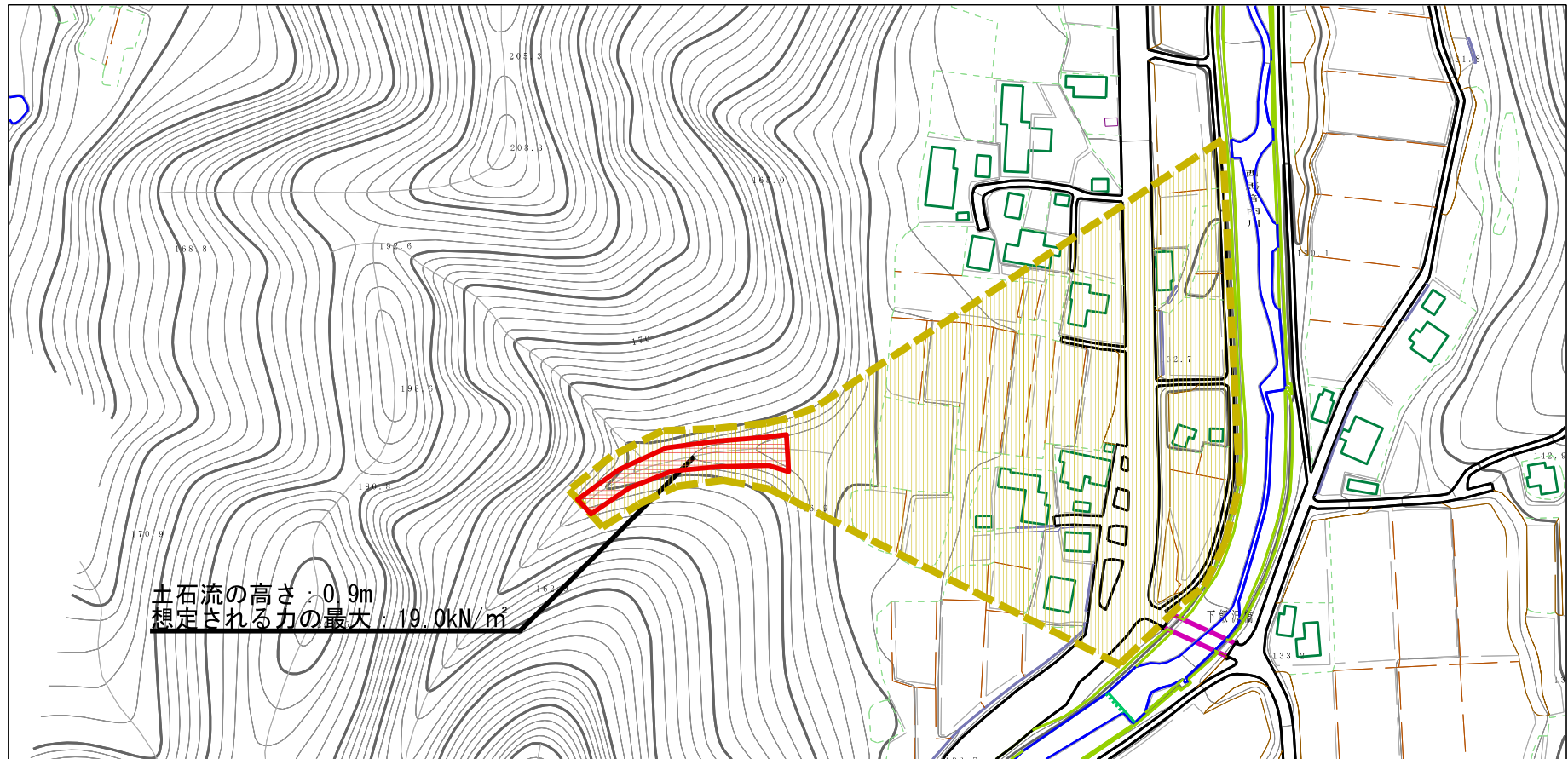
# 土砂災害警戒区域等の指定の公示に係る図書（その1）



様式-1 (土) 土砂災害警戒区域・土砂災害特別警戒区域 位置図	自然現象の種類	土石流
	溪流番号	463-I-010
	溪流名	飯沢2
	所在地	雄勝郡羽後町飯沢字下飯沢、瀬後野及び東山根

この地図は、国土地理院長の承認を得て、同院発行の20万分1地勢図及び2万5千分1地形図を複製したものである。（承認番号 平28東複、 第26号）

# 土砂災害警戒区域等の指定の公示に係る図書（その2）



様式-2 (土)

土砂災害警戒区域・土砂災害特別警戒区域  
区域図

土砂災害防止法施行令第二条の基準に該当する区域

土石流の高さが1mを超える場合、土石等の  
移動による力が50kN/m<sup>2</sup>を超える区域

土石流の高さが1mを超える場合、土石等の  
移動による力が50kN/m<sup>2</sup>以下の区域

それ以外の区域



縮尺  
1:2,500

自然現象  
の種類

土石流

告示番号

第240号

告示年月日

平成29年5月2日

溪流番号

463-I-010

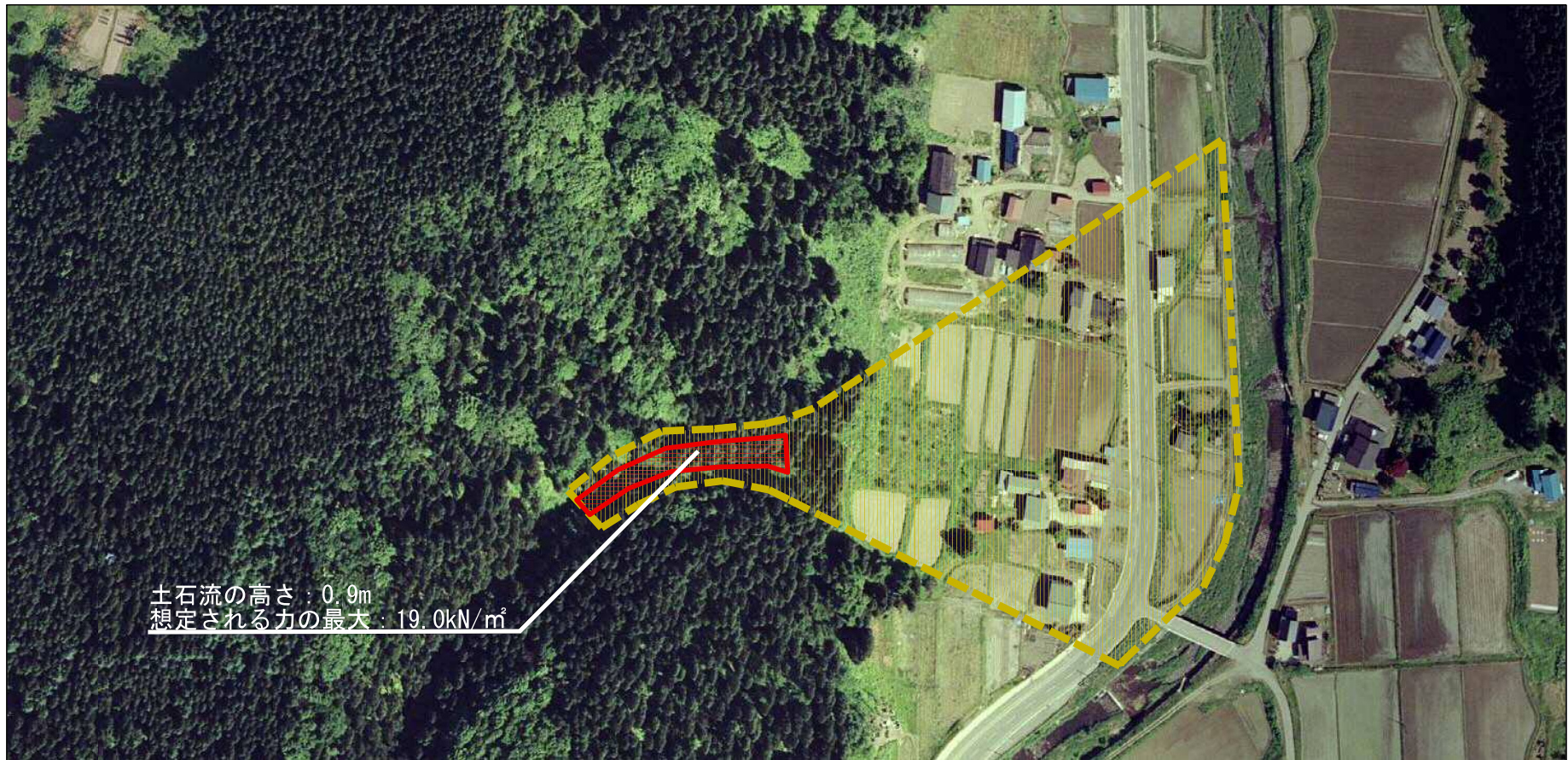
溪流名

飯沢2

所在地

雄勝郡羽後町飯沢字下飯沢、  
瀬後野及び東山根

# 土砂災害警戒区域等の指定の公示に係る図書（その2）



土石流の高さ：0.9m  
 想定される力の最大：19.0kN/m<sup>2</sup>



様式-2 (土)

土砂災害警戒区域・土砂災害特別警戒区域  
 区域図

土砂災害防止法施行令第二条の基準に該当する区域

土石流の高さが1mを超える場合、土石等の  
 移動による力が50kN/m<sup>2</sup>を超える区域

土石流の高さが1mを超える場合、土石等の  
 移動による力が50kN/m<sup>2</sup>以下の区域

それ以外の区域



縮尺  
 1:2,500

自然現象  
 の種類

土石流

告示番号

第240号

告示年月日

平成29年5月2日

溪流番号

463-I-010

溪流名

飯沢2

所在地

雄勝郡羽後町飯沢字下飯沢、  
 瀬後野及び東山根

