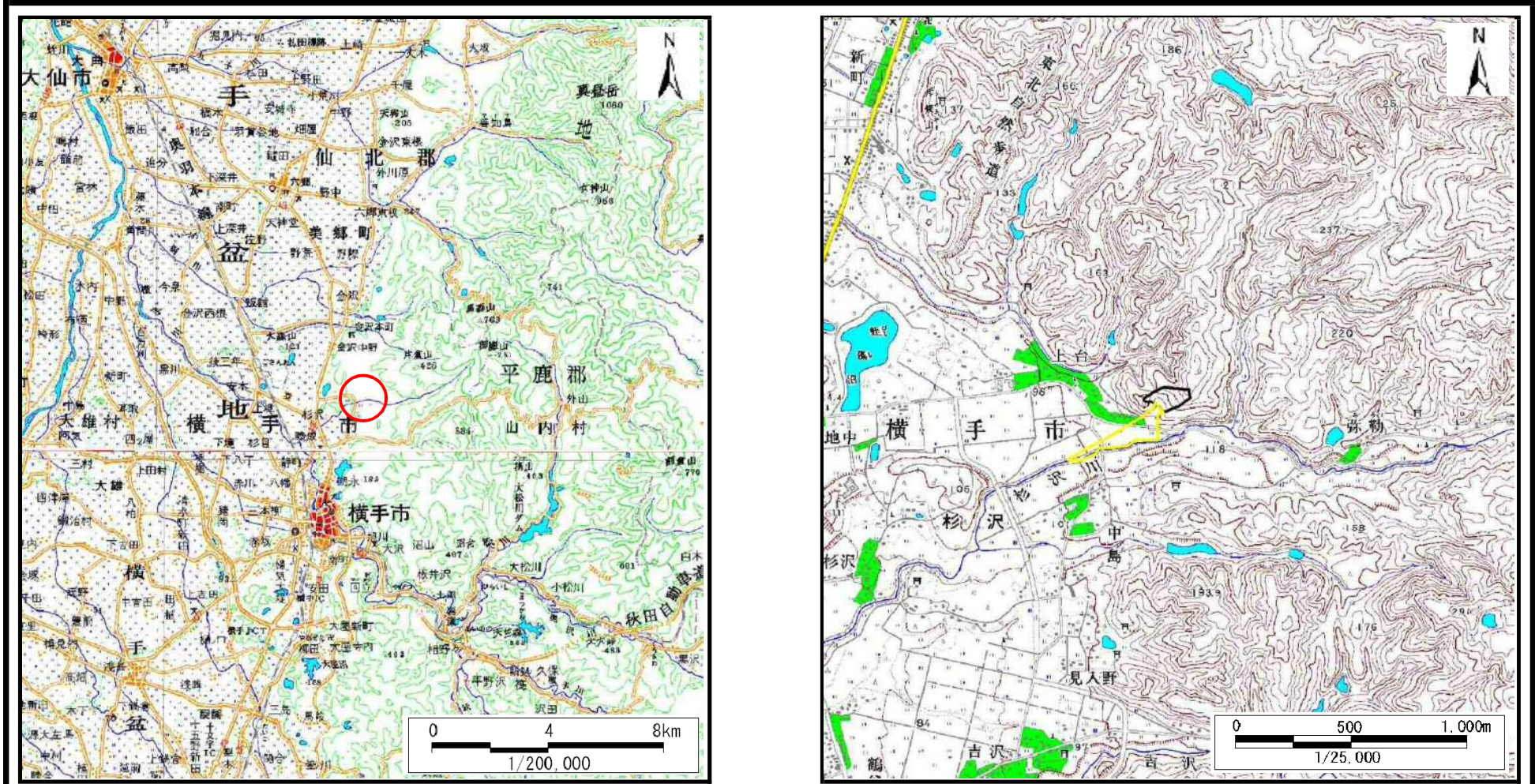


## 土砂災害警戒区域等の指定の公示に係る図書（その1）



(1/200,000)

(1/25,000)

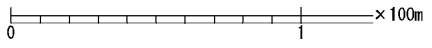
様式-1 (土)  
土砂災害警戒区域 位置図

自然現象の種類	土石流
溪流番号	203-Ⅲ-008
溪流名	市の沢
所在地	秋田県横手市金沢中野字鞍石山、同市杉沢字ガケ下及び館泉並びに同市みたけ字杉沢

この地図は、国土地理院長の承認を得て、同院発行の数値地図200000(地図画像)及び数値地図25000(地図画像)を複製したものである。(承認番号 平28情複、第812号)

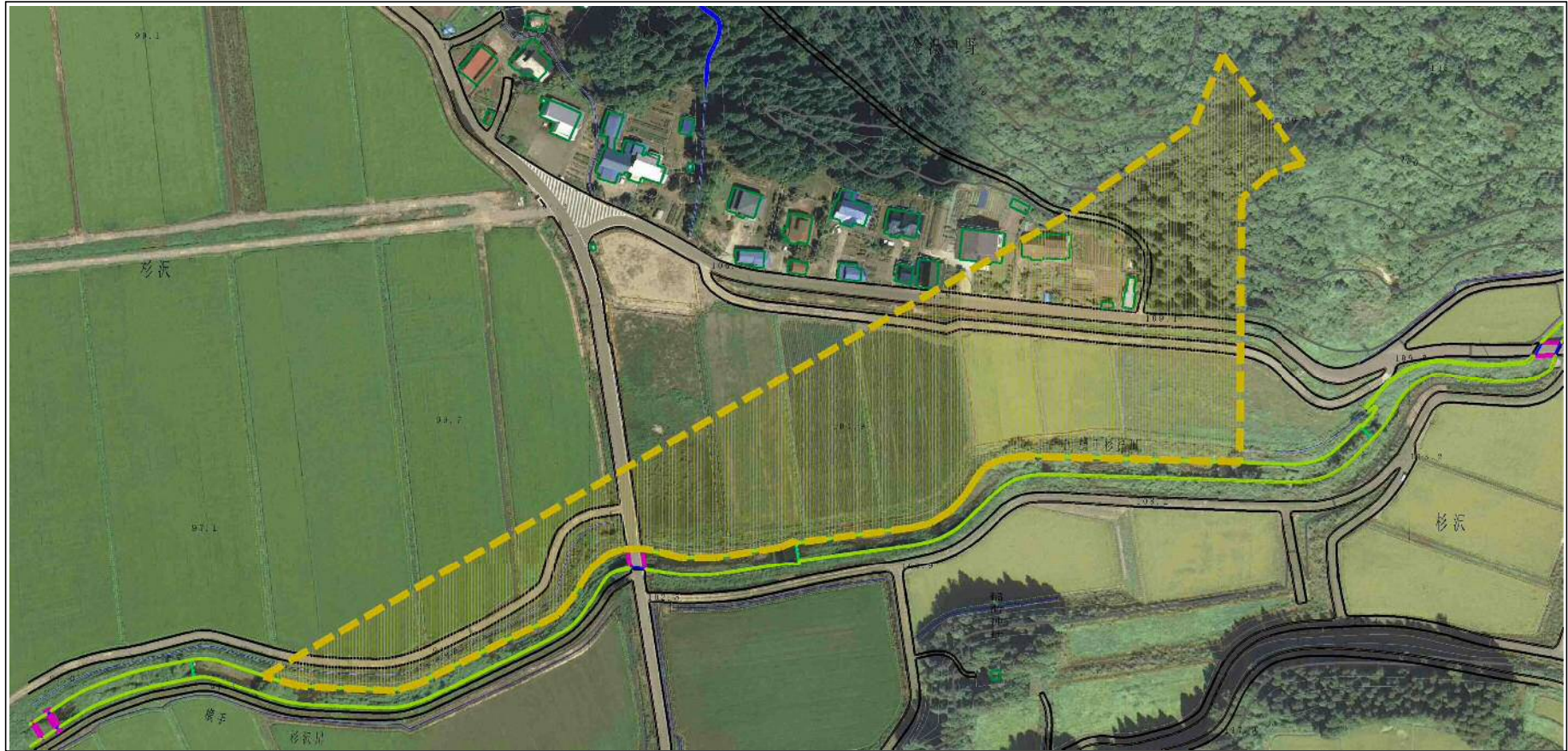


# 土砂災害警戒区域等の指定の公示に係る図書（その2）



様式-2 (土) 土砂災害警戒区域 区域図	土砂災害防止法施行令第二条の基準に該当する区域 (土砂災害警戒区域)		N  縮尺 1:2,500	自然現象 の種類	土石流	溪流番号	203-Ⅲ-008
				告示番号	第241号	溪流名	市の沢
				告示年月日	平成29年5月2日	所在地	秋田県横手市金沢中野字鞍山山、同市杉沢字ガケ下及び館泉並びに同市みたけ字杉沢

# 参考資料 (その3)



0 ————— | ————— × 100m

参考資料

土砂災害防止法施行令第二条の基準に該当する区域  
(土砂災害警戒区域)



縮尺  
1:2,500

自然現象  
の種類

土石流

溪流番号

203-Ⅲ-008

告示番号

第241号

溪流名

市の沢

告示年月日

平成29年5月2日

所在地

秋田県横手市金沢中野字鞍山山、同市  
杉沢字ガケ下及び館泉並びに同市みた  
け字杉沢