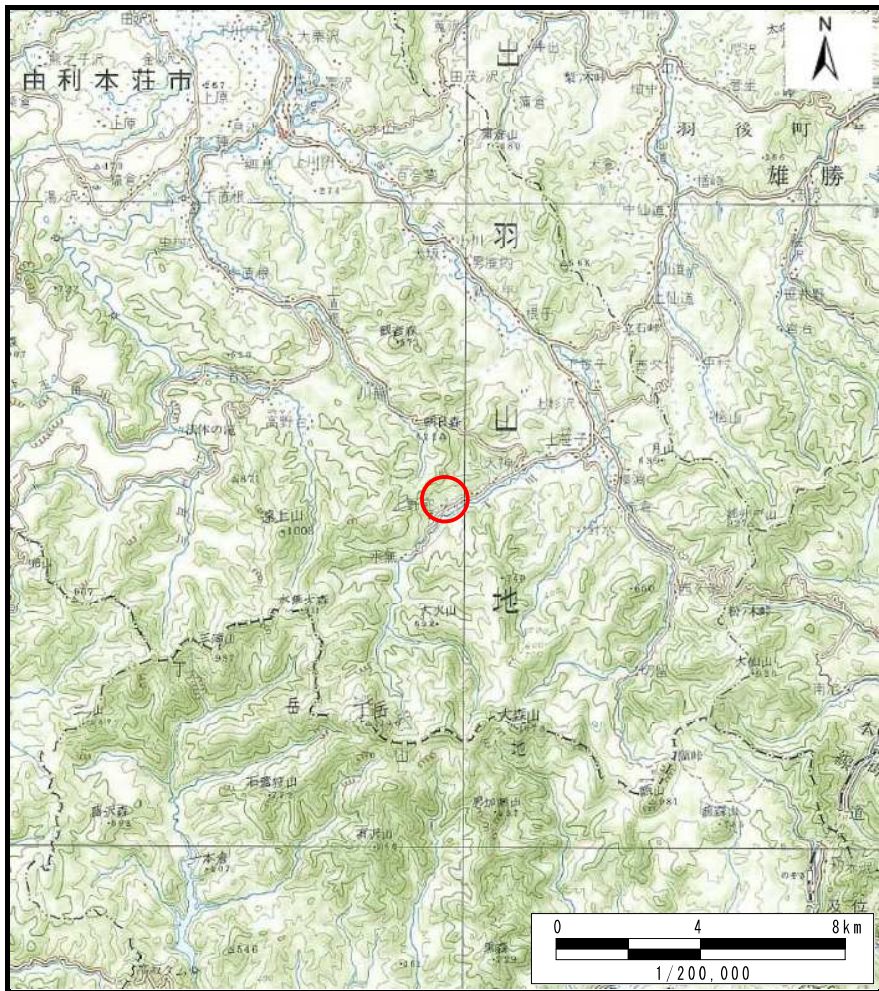
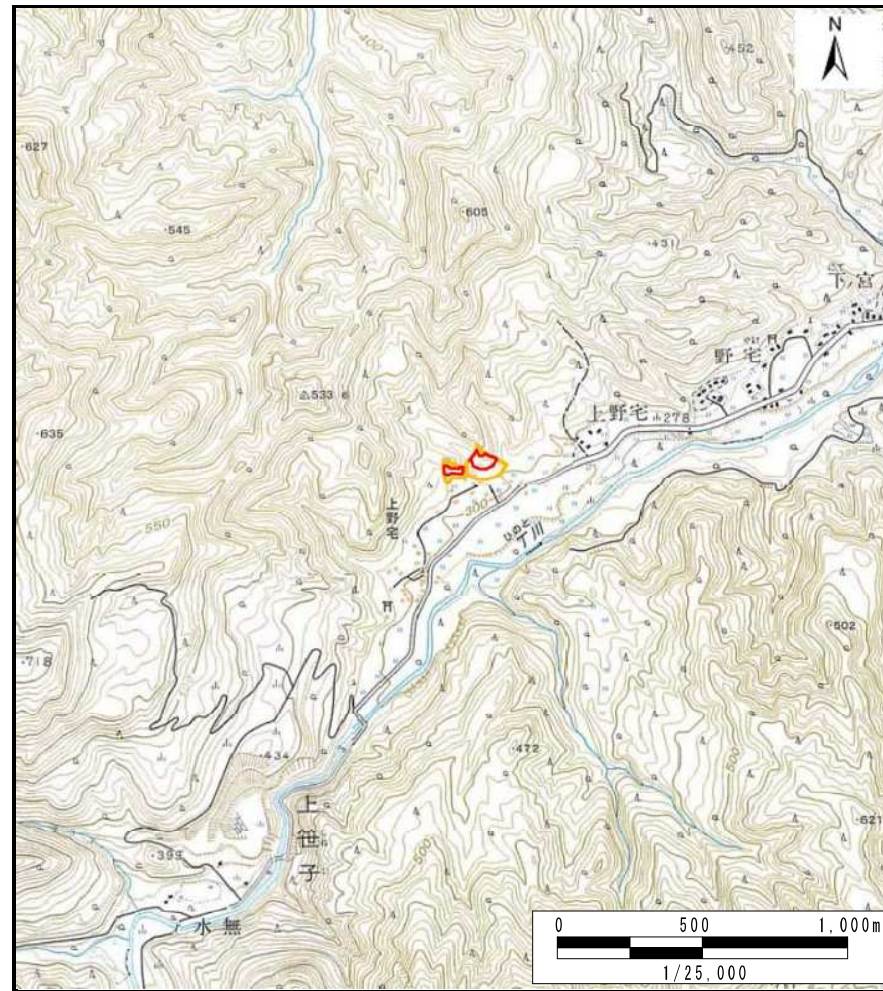


# 土砂災害警戒区域等の指定の公示に係る図書（その1）



(1/200,000)

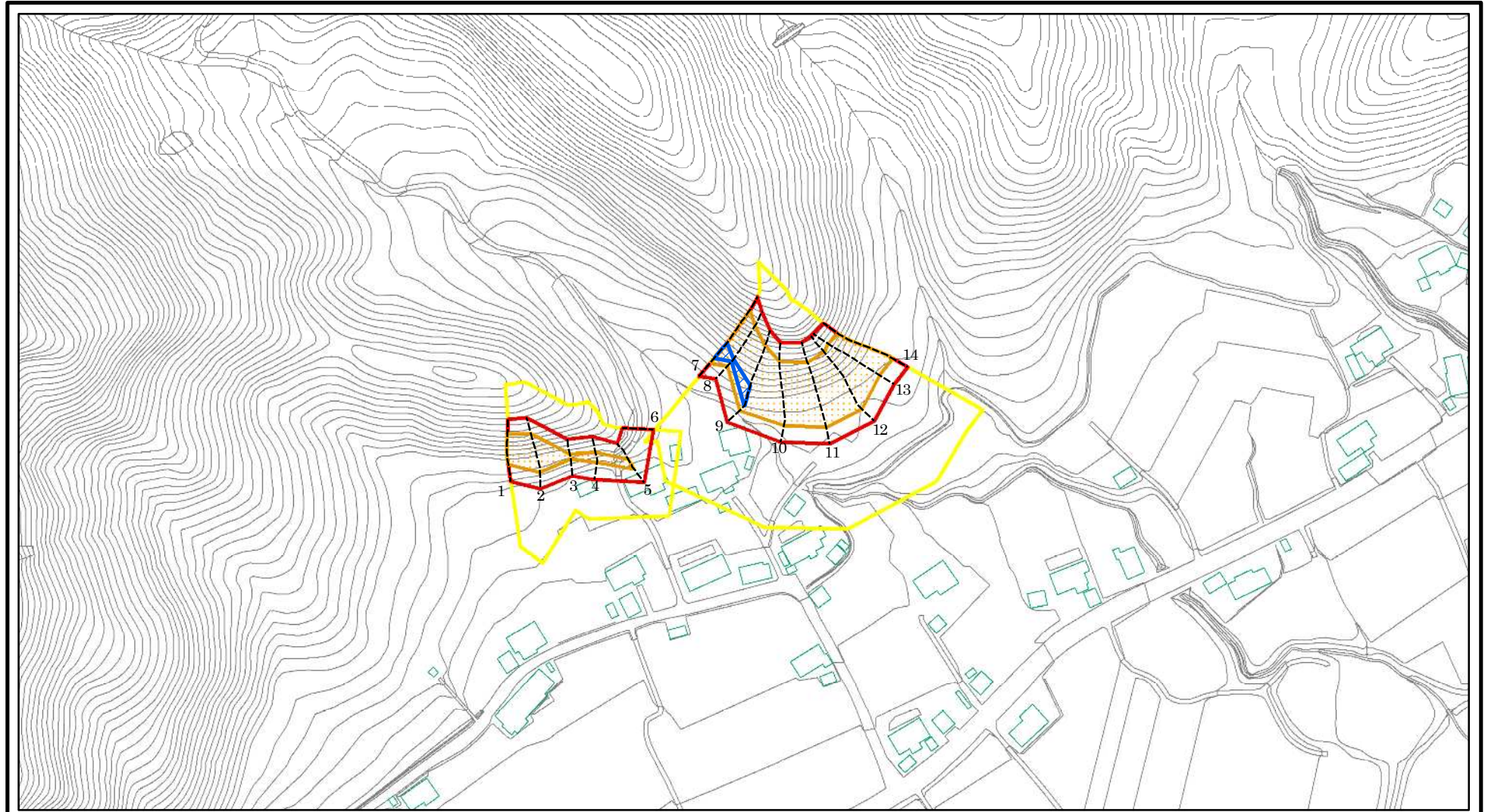


(1/25,000)

様式-1 (急) 土砂災害警戒区域・土砂災害特別警戒区域 位置図	自然現象の種類	急傾斜地の崩壊
	箇所番号	I-796
	箇所名	野宅1号
	所在地	秋田県由利本荘市鳥海町上子字橋連

「測量法に基づく国土地理院長承認（複製）R 2JHf 386」「本製品を複製する場合には、国土地理院の長の承認を得なければならない。」

# 土砂災害警戒区域等の指定の公示に係る図書(その2)



0 25 50 100  
m

図中の数字は横断測線番号を示す

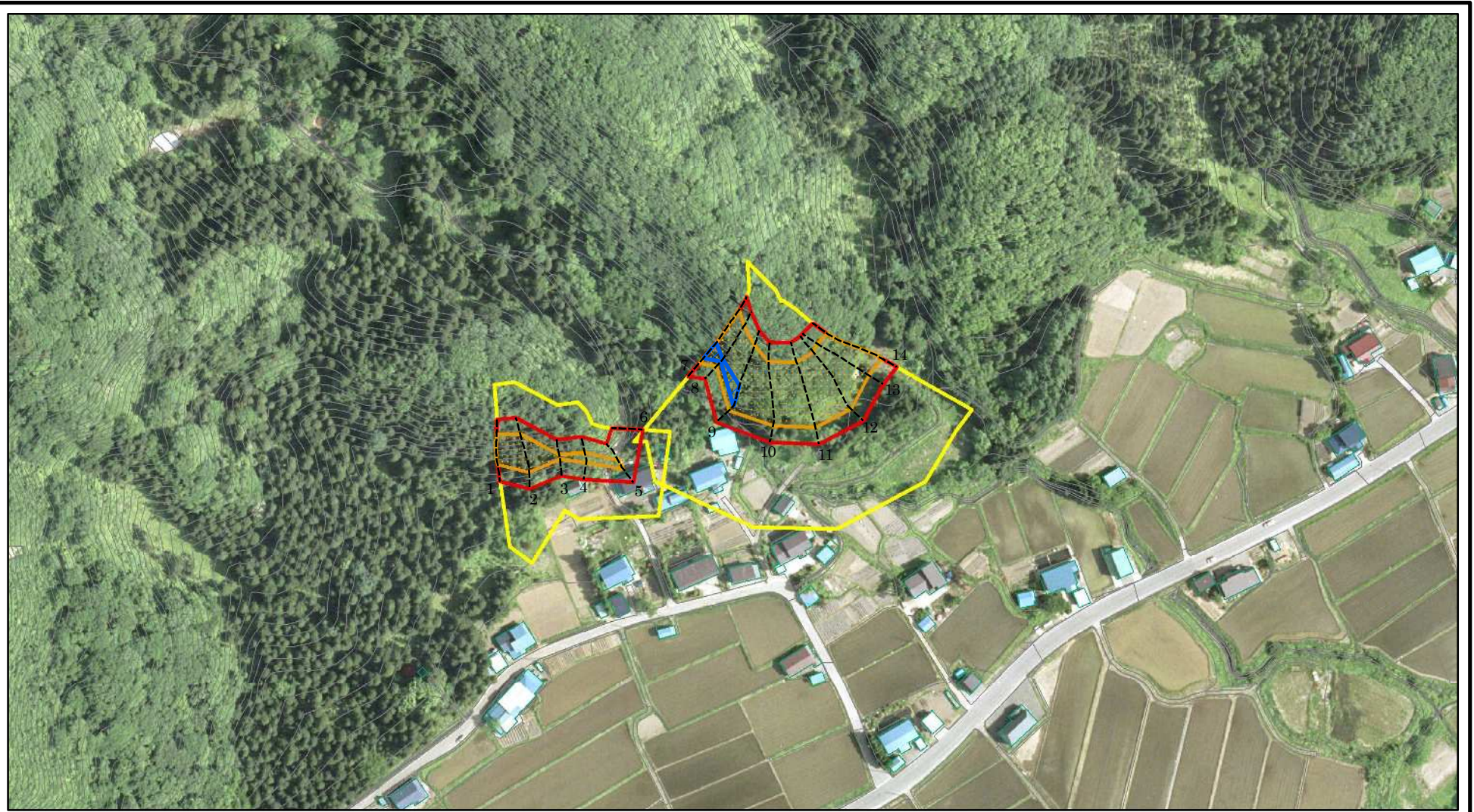
様式-2(急)  
土砂災害警戒区域・土砂災害特別警戒区域  
区域図(その1)

土砂災害防止法施行令第二条の基準に該当する区域	
土砂災害防止法施行令第三条の基準に該当する区域	
それ以外の区域	

	縮尺 1:2,500

自然現象の種類	急傾斜地の崩壊	箇所番号	I-796
告示番号	第361号	箇所名	野宅1号
告示年月日	令和3年6月22日	所在地	秋田県由利本荘市鳥海町上笹子字櫛連

# 土砂災害警戒区域等の指定の公示に係る図書(その2)



0 25 50 100  
m

図中の数字は横断測線番号を示す

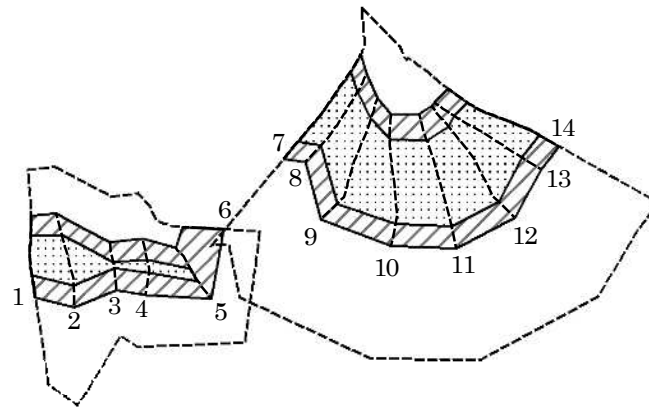
様式-2(急)  
土砂災害警戒区域・土砂災害特別警戒区域  
区域図(その1)

土砂災害防止法施行令第二条の基準に該当する区域	
土砂災害防止法施行令第三条の基準に該当する区域	
それ以外の区域	

	縮尺 1:2,500

自然現象の種類	急傾斜地の崩壊	箇所番号	I-796
告示番号	第361号	箇所名	野宅1号
告示年月日	令和3年6月22日	所在地	秋田県由利本荘市鳥海町上笹子字櫛連

# 土砂災害警戒区域等の指定の公示に係る図書 (その2-1)



0 25 50 100  
m

図中の数字は横断測線番号を示す

様式-2-2(急)  
土砂災害特別警戒区域の区域区分図  
(急傾斜地の崩壊に伴う土石等の移動により  
建築物の地上部に作用すると想定される力)

土砂災害防止法施行令第二条の基準に該当する区域



±

自然現象  
の種類

急傾斜地の崩壊

箇所番号

I-796

土砂災害防止法  
施行令第三条の  
基準に該当する  
区域

土石等の(移動)高さが1m以下の場合、  
土石等の移動による力が100kN/mを超える区域



縮尺

告示番号

第361号

箇所名

野宅1号

それ以外の区域



1:2,500

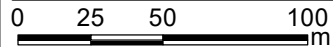
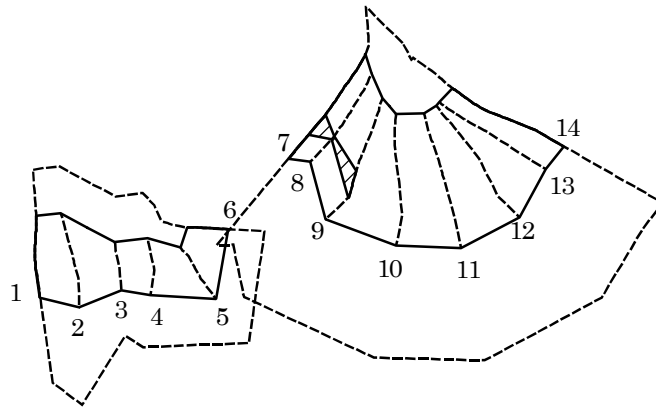
告示年月日

令和3年6月22日

所在地

秋田県由利本荘市鳥海町  
上笹子字橋連

# 土砂災害警戒区域等の指定の公示に係る図書 (その2-2)



図中の数字は横断測線番号を示す

様式-2-3(急) 土砂災害特別警戒区域の区域区分図 (急傾斜地の崩壊に伴う土石等の堆積により 建築物の地上部に作用すると想定される力)	土砂災害防止法施行令第二条の基準に該当する区域			土 縮尺 1:2,500	自然現象の種類	急傾斜地の崩壊	箇所番号	I-796
	土砂災害防止法施行令第三条の基準に該当する区域	土石等の堆積の高さが3mを超える区域			告示番号	第361号	箇所名	野宅1号
		それ以外の区域			告示年月日	令和3年6月22日	所在地	秋田県由利本荘市島海町 上笹子字纒連

# 土砂災害警戒区域等の指定の公示に係る図書(その3)

(1/1)

横断測線の区間	土石等の移動により建築物の地上部に作用すると想定される力				土石等の堆積により建築物の地上部に作用すると想定される力				横断測線の区間	土石等の移動により建築物の地上部に作用すると想定される力				土石等の堆積により建築物の地上部に作用すると想定される力			
	土石等の(移動)高さが1m以下の場合、土石等の移動による力が100kN/m <sup>2</sup> を超える区域		それ以外の区域		土石等の堆積の高さが3mを超える区域		それ以外の区域			土石等の(移動)高さが1m以下の場合、土石等の移動による力が100kN/m <sup>2</sup> を超える区域		それ以外の区域		土石等の堆積の高さが3mを超える区域		それ以外の区域	
	力の大きさのうち最大のもの(kN/m <sup>2</sup> )	土石等の高さ(m)	力の大きさのうち最大のもの(kN/m <sup>2</sup> )	土石等の高さ(m)	力の大きさのうち最大のもの(kN/m <sup>2</sup> )	土石等の高さ(m)	力の大きさのうち最大のもの(kN/m <sup>2</sup> )	土石等の高さ(m)		力の大きさのうち最大のもの(kN/m <sup>2</sup> )	土石等の高さ(m)	力の大きさのうち最大のもの(kN/m <sup>2</sup> )	土石等の高さ(m)	力の大きさのうち最大のもの(kN/m <sup>2</sup> )	土石等の高さ(m)	力の大きさのうち最大のもの(kN/m <sup>2</sup> )	土石等の高さ(m)
1 ~ 2	138.21	1.00	100.00	1.00	-	-	14.08	2.78	~								
2 ~ 3	138.21	1.00	100.00	1.00	-	-	13.35	2.64	~								
3 ~ 4	114.49	1.00	100.00	1.00	-	-	11.36	2.25	~								
4 ~ 5	114.49	1.00	100.00	1.00	-	-	10.97	2.17	~								
5 ~ 6	-	-	100.00	1.00	-	-	11.06	2.19	~								
~									~								
7 ~ 8	154.37	1.00	100.00	1.00	16.11	3.19	15.16	3.00	~								
8 ~ 9	151.77	1.00	100.00	1.00	15.70	3.11	15.16	3.00	~								
9 ~ 10	151.77	1.00	100.00	1.00	-	-	15.16	3.00	~								
10 ~ 11	143.48	1.00	100.00	1.00	-	-	14.60	2.89	~								
11 ~ 12	140.88	1.00	100.00	1.00	-	-	14.86	2.94	~								
12 ~ 13	144.11	1.00	100.00	1.00	-	-	14.86	2.94	~								
13 ~ 14	144.31	1.00	100.00	1.00	-	-	14.76	2.92	~								
~									~								
~									~								
~									~								
~									~								
~									~								
~									~								
~									~								
~									~								
~									~								
~									~								
~									~								
~									~								
~									~								
~									~								

様式-3(急) 建築物の構造の規制に必要な衝撃に関する事項	自然現象の種類	急傾斜地の崩壊	箇所番号	I-796
	告示番号	第361号	箇所名	野宅1号
	告示年月日	令和3年6月22日	所在地	秋田県由利本荘市烏海町上笹子字橋連