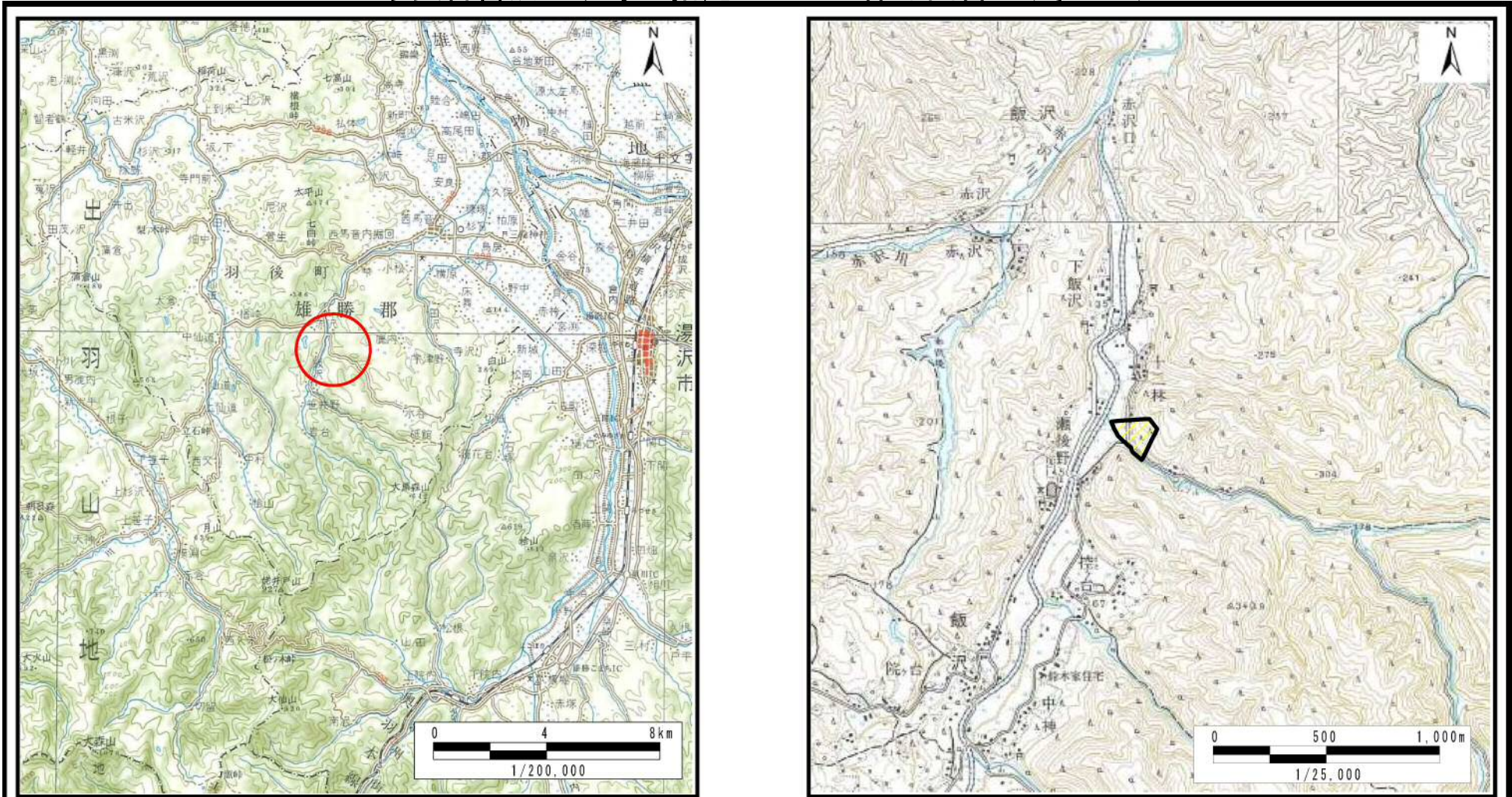


土砂災害警戒区域等の指定の公示に係る図書（その1）



(1/200,000)

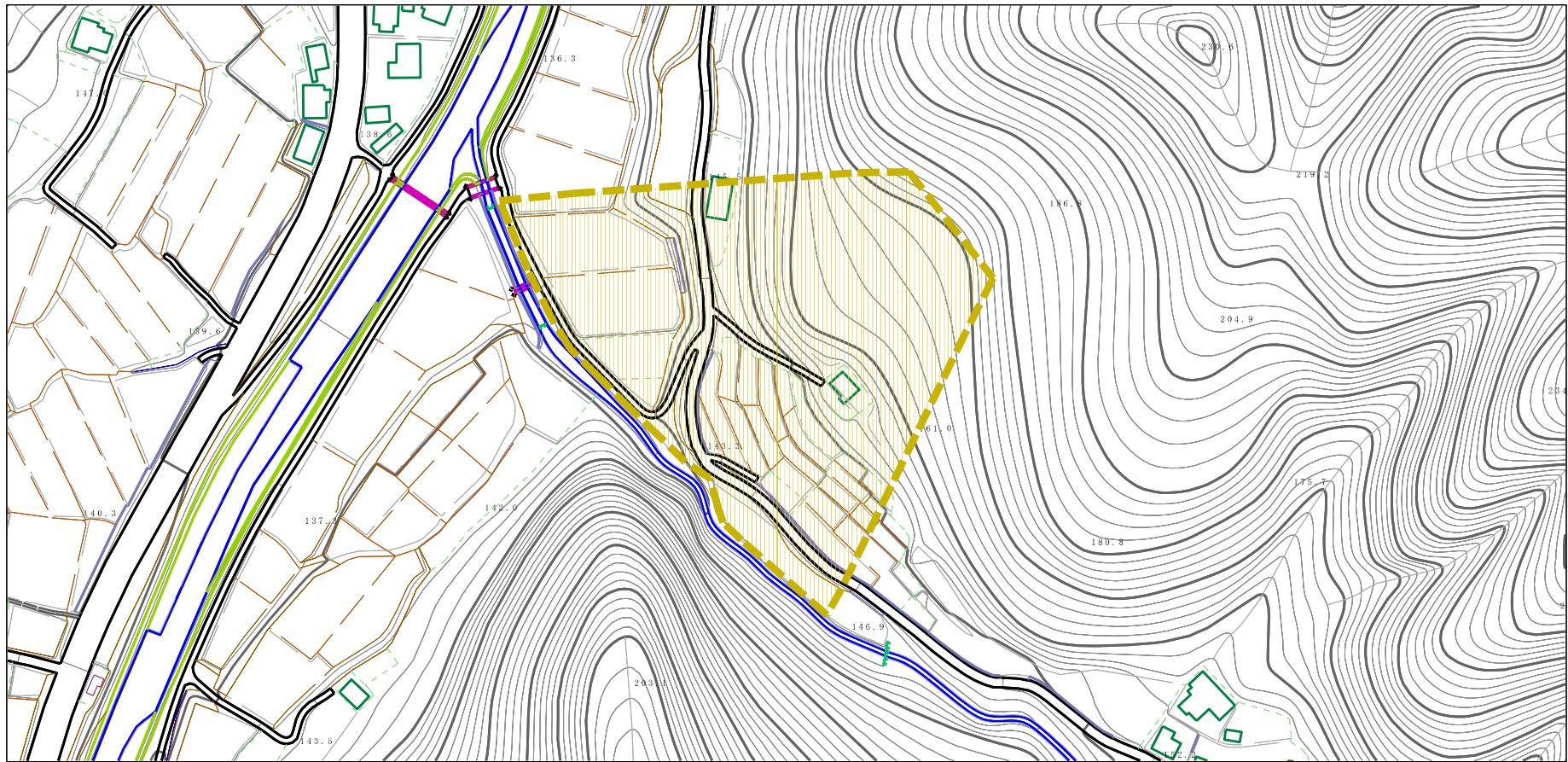
(1/25,000)

様式-1 (土)
土砂災害警戒区域 位置図

自然現象の種類	土石流
溪流番号	463-II-009
溪流名	十二林沢
所在地	雄勝郡羽後町飯沢字小滝ノ上、上台及び十二林

この地図は、国土地理院長の承認を得て、同院発行の20万分1地勢図及び2万5千分1地形図を複製したものである。（承認番号 平28東複、第26号）

土砂災害警戒区域等の指定の公示に係る図書（その2）



0 1 ×100m

様式-2 (土)

土砂災害警戒区域 区域図

土砂災害防止法施行令第二条の基準に該当する区域

土砂災害防止法施行令第三条の基準に該当する区域

それ以外の区域



縮尺
1:2,500

自然現象
の種類

告示番号

告示年月日

土石流

第241号

平成29年5月2日

溪流番号

溪流名

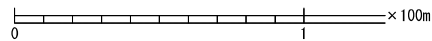
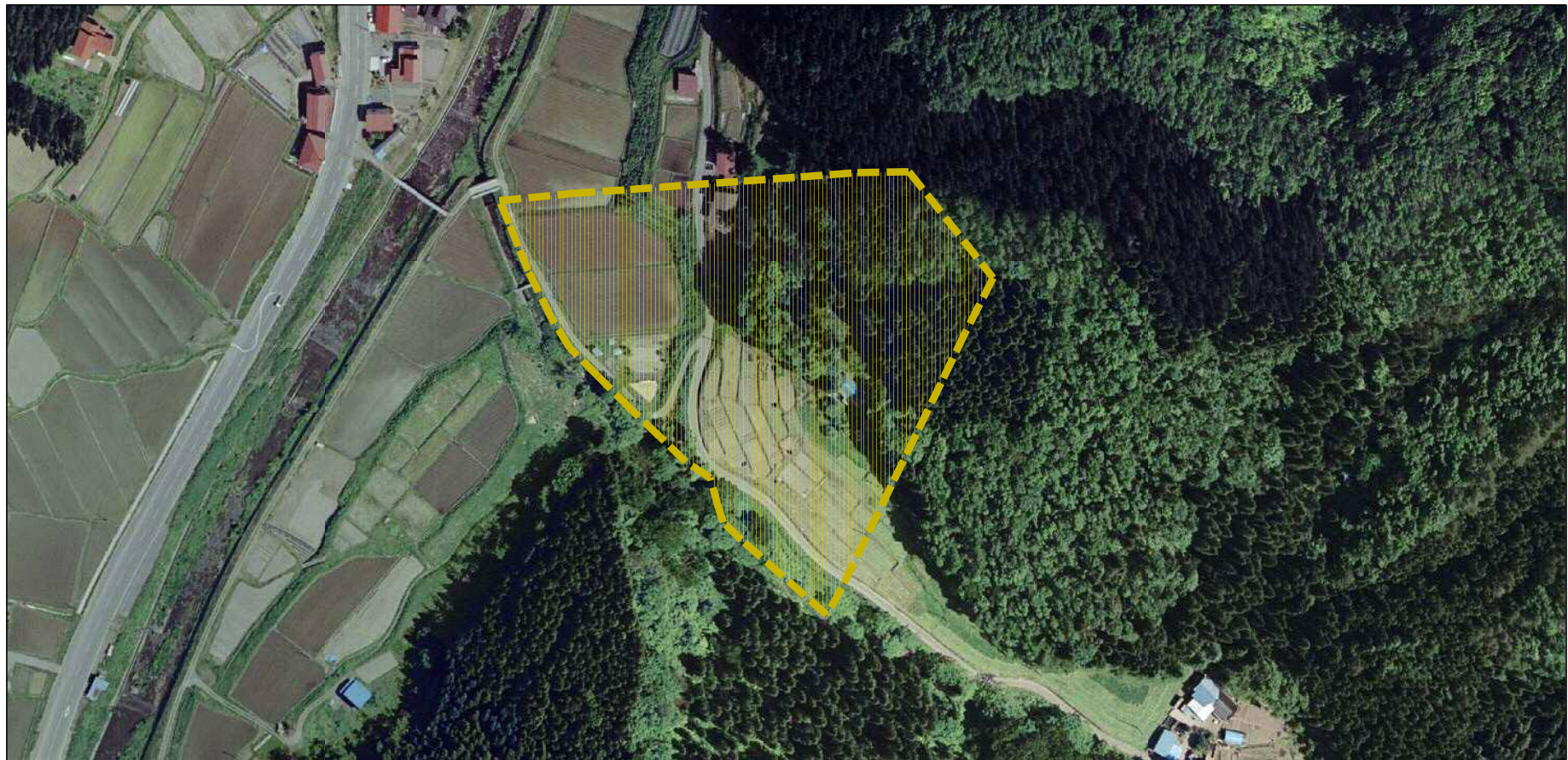
所在地

463-II-009

十二林沢

雄勝郡羽後町飯沢字小滝ノ上、
上台及び十二林

土砂災害警戒区域等の指定の公示に係る図書（その2）



様式-2 (土)

土砂災害警戒区域 区域図

土砂災害防止法施行令第二条の基準に該当する区域



自然現象
の種類

土石流

溪流番号

463-II-009

土砂災害防止法施行令第三条の基準に該当する区域



縮尺
1:2,500

告示番号

第241号

溪流名

十二林沢

土砂災害防止法施行令第三条の基準に該当する区域



告示年月日

平成29年5月2日

所在地

雄勝郡羽後町飯沢字小滝ノ上、
上台及び十二林

それ以外の区域



