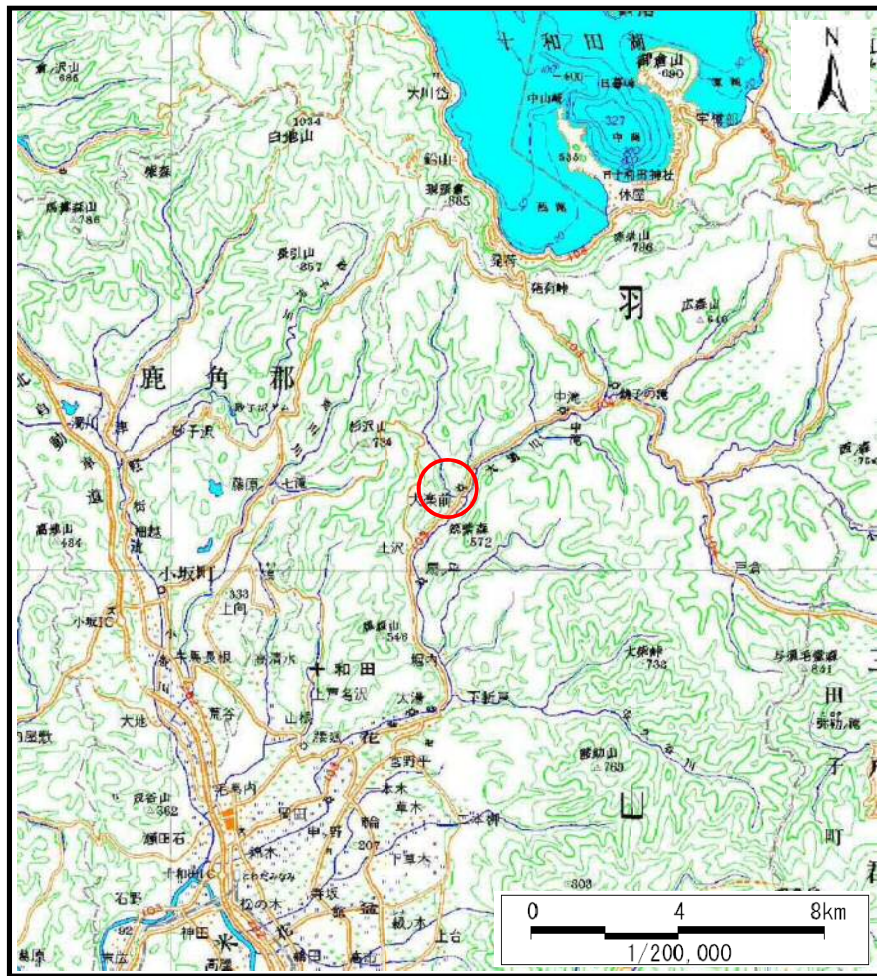
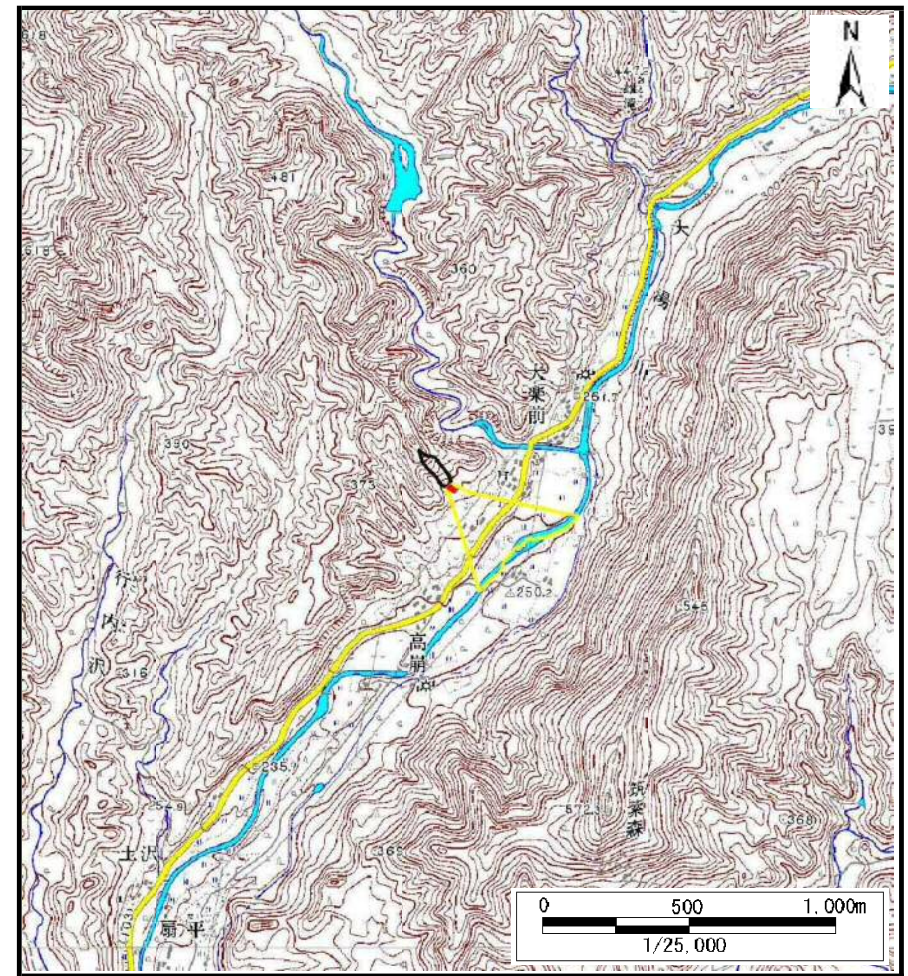


土砂災害警戒区域等の指定の公示に係る図書（その1）



(1/200,000)



(1/25,000)

様式－1（土）
土砂災害警戒区域・土砂災害特別警戒区域 位置図

自然現象の種類

土石流

溪流番号

I-0047-2

溪流名

高崩沢-2

所在地

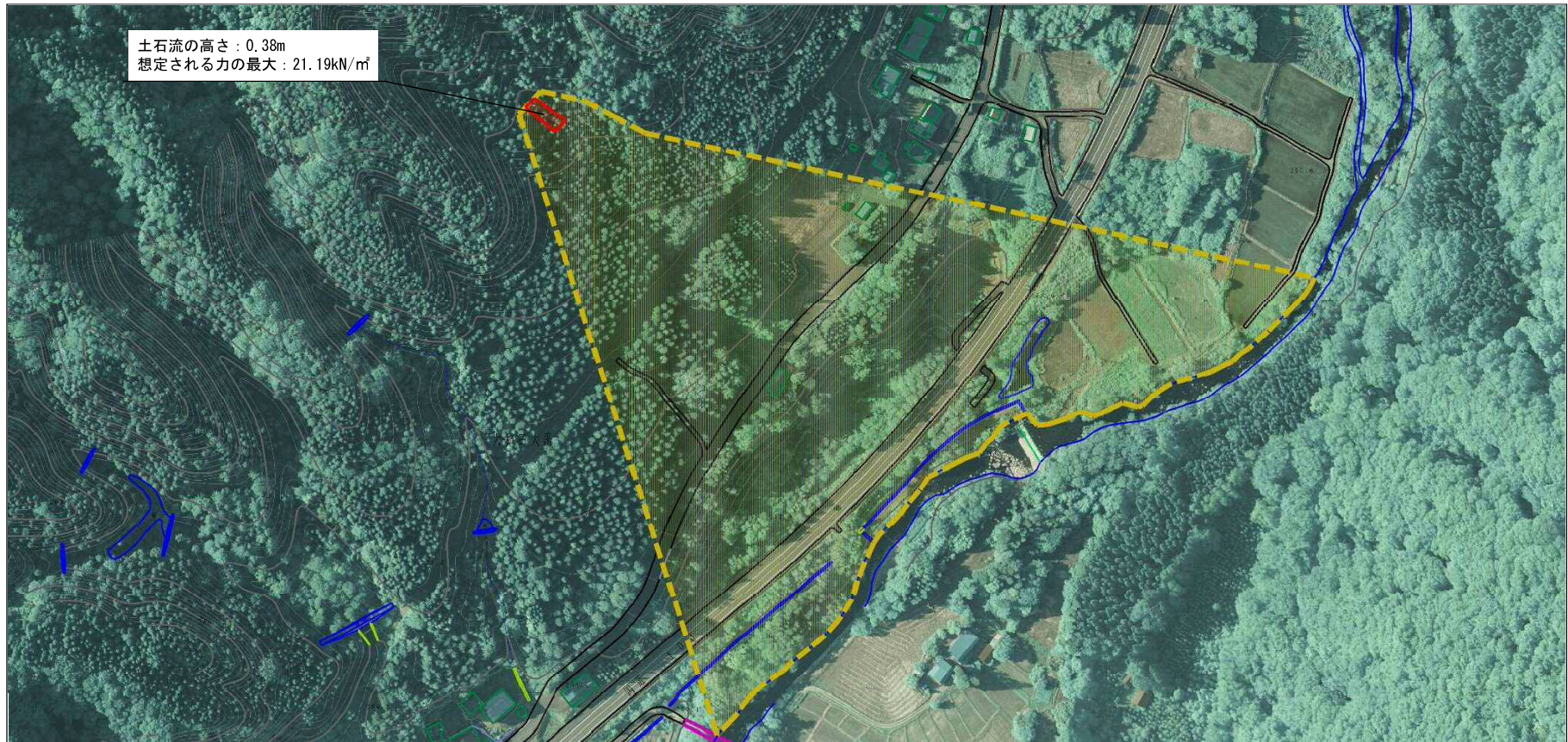
秋田県鹿角市十和田大湯字大湯前及び高崩

土砂災害警戒区域等の指定の公示に係る図書（その2）



様式-2（土） 土砂災害警戒区域・土砂災害特別警戒区域 区域図	土砂災害防止法施行令第二条の基準に該当する区域 (土砂災害警戒区域)		N 縮尺 1:2,500	自然現象 の種類	土石流	溪流番号	I-0047-2
	土砂災害防止法施行令第三 条の基準に該 当する区域 (土砂災害特 別警戒区域)			告示番号	第263号	溪流名	高崩沢-2
	それ以外の区域			告示年月日	平成29年5月19日	所在地	秋田県鹿角市十和田大湯 字大楽前及び高崩

参考資料 (その3)



参考資料	土石災害防止法施行令第二条の基準に該当する区域 (土石災害警戒区域)		N 縮尺 1:2,500	自然現象の種類	土石流	溪流番号	I-0047-2
	土石災害防止法施行令第三條の基準に該当する区域 (土石災害特別警戒区域)			告示番号	第263号	溪流名	高崩沢-2
	土石流の高さが1mを超える場合、土石等の移動による力が500kN/m ² を超える区域			告示年月日	平成29年5月19日	所在地	秋田県鹿角市十和田大湯 字大楽前及び高崩
	土石流の高さが1mを超える場合、土石等の移動による力が500kN/m ² 以下の区域						
	それ以外の区域						

土砂災害警戒区域等の指定の公示に係る図書(その3)

横断測線の区間	土石流の力(kN/m ²)	土石流の高さ(m)	区分	横断測線の区間	土石流の力(kN/m ²)	土石流の高さ(m)	区分
0~1	21.19	0.38	R				
1~2	20.78	0.38	R				
2~3	13.05	0.32	Y				
3~4	6.33	0.22	Y				
4~5	3.67	0.17	Y				
5~6	2.94	0.15	Y				
6~7	2.41	0.14	Y				
7~8	1.99	0.14	Y				
8~9	1.74	0.13	Y				
9~10	1.45	0.13	Y				
10~11	1.26	0.13	Y				
11~12	1.33	0.12	Y				
12~13	1.55	0.11	Y				
13~14	1.50	0.12	Y				
14~15	1.17	0.13	Y				
15~16	1.14	0.13	Y				
16~17	1.33	0.12	Y				
17~18	1.15	0.13	Y				

様式-3(土) 建築物の構造の規制に必要な衝撃に関する事項	自然現象の種類	土石流	溪流番号	I-0047-2
	告示番号	第263号	溪流名	高崩沢-2
	告示年月日	平成29年5月19日	所在地	秋田県鹿角市十和田天湯字大楽前及び高崩