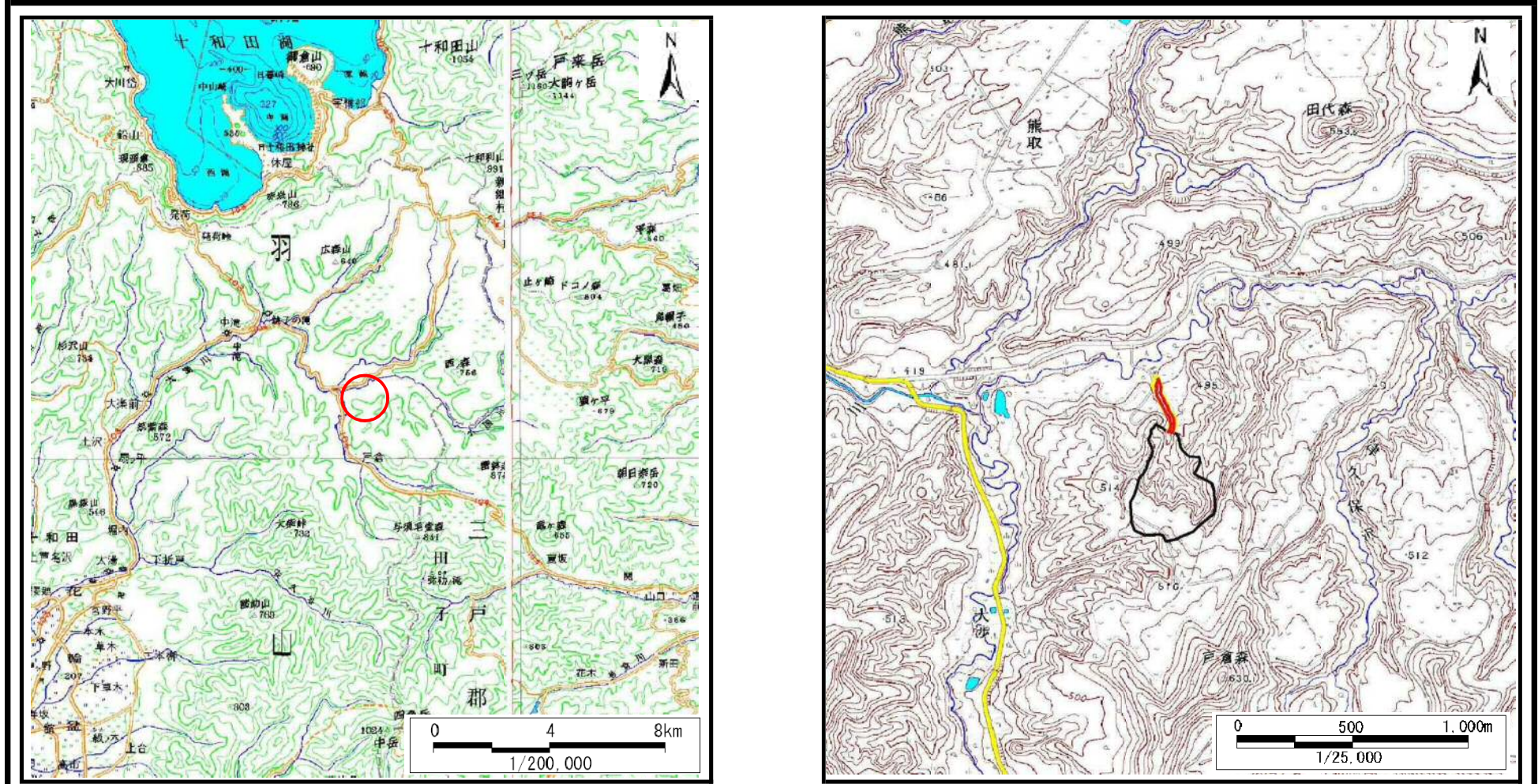


土砂災害警戒区域等の指定の公示に係る図書（その1）



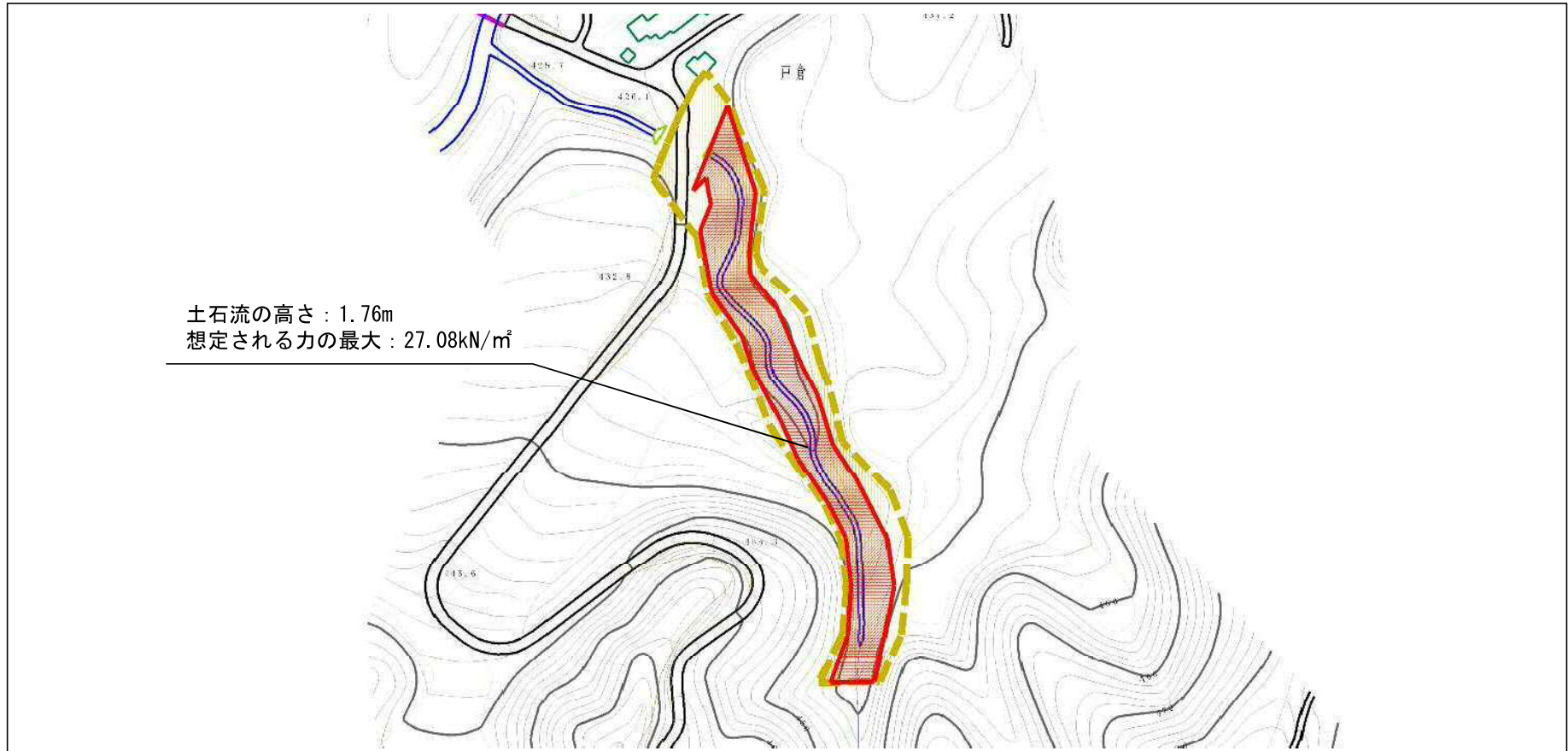
(1/200,000)

(1/25,000)

様式-1 (土) 土砂災害警戒区域・土砂災害特別警戒区域 位置図	自然現象の種類	土石流
	溪流番号	II-0044
	溪流名	田代平沢
	所在地	秋田県鹿角市十和田大湯字戸倉

この地図は、国土地理院長の承認を得て、同院発行の数値地図200000(地図画像)及び数値地図25000(地図画像)を複製したものである。(承認番号 平28情複、第825号)

土石災害警戒区域等の指定の公示に係る図書（その2）



土石流の高さ：1.76m
 想定される力の最大：27.08kN/m²

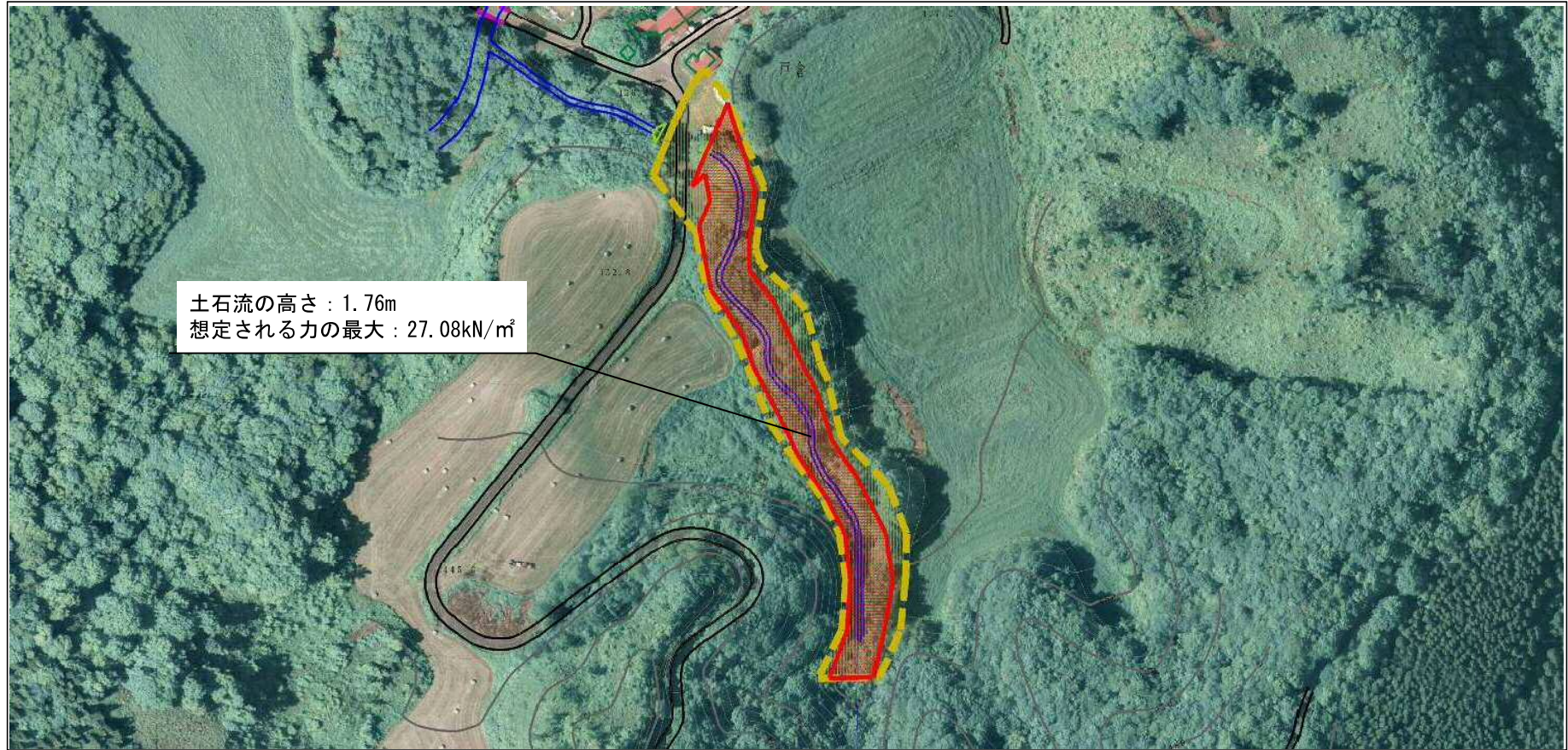


様式－2（土）

土石災害警戒区域・土石災害特別警戒区域
 区域図





	土石災害防止法施行令第二条の基準に該当する区域 (土石災害警戒区域)			N 縮尺 1:2,500	自然現象 の種類	土石流	溪流番号	II-0044
	土石災害防止 法施行令第三 条の基準に該 当する区域 (土石災害特別 警戒区域)	土石流の高さが1mを超える場合、土石等の 移動による力が50kN/mを超える区域			告示番号	第263号	溪流名	田代平沢
		土石流の高さが1mを超える場合、土石等の 移動による力が50kN/m以下の区域			告示年月日	平成29年5月19日	所在地	秋田県鹿角市十和田大湯 字戸倉
		それ以外の区域						

参考資料 (その3)



0 100m

参考資料

参考資料	土石流防止法施行令第二條の基準に該当する区域 (土石災害警戒区域)			N 縮尺 1:2,500	自然現象の種類	土石流	溪流番号	II-0044
	土石災害防止法施行令第三條の基準に該当する区域 (土石災害特別警戒区域)	土石流の高さが1mを超える場合、土石等の移動による力が50kN/mを超える区域			告示番号	第263号	溪流名	田代平沢
		土石流の高さが1mを超える場合、土石等の移動による力が50kN/m以下の区域			告示年月日	平成29年5月19日	所在地	秋田県鹿角市十和田大湯 字戸倉
		それ以外の区域						

土砂災害警戒区域等の指定の公示に係る図書(その3)

横断測線の区間	土石流の力(kN/m ²)	土石流の高さ(m)	区分		横断測線の区間	土石流の力(kN/m ²)	土石流の高さ(m)	区分
0~1	24.57	1.96	R					
1~2	20.68	1.82	R					
2~3	23.14	1.79	R					
3~4	26.56	1.83	R					
4~5	27.08	1.76	R					
5~6	23.66	1.59	R					
6~7	21.67	1.55	R					
7~8	21.72	1.65	R					
8~9	20.34	1.79	R					
9~10	14.95	1.63	R					
10~11	15.63	1.79	R					
11~12	11.31	1.48	R					
12~13	6.92	1.15	R					
13~14	5.69	1.24	Y					
14~15	6.18	1.19	Y					
15~16	5.76	1.24	Y					
16~17	4.96	1.31	Y					
17~18	5.32	1.26	Y					

様式-3(土) 建築物の構造の規制に必要な衝撃に関する事項	自然現象の種類	土石流	溪流番号	II-0044
	告示番号	第263号	溪流名	田代平沢
	告示年月日	平成29年5月19日	所在地	秋田県鹿角市十和田大湯字戸倉