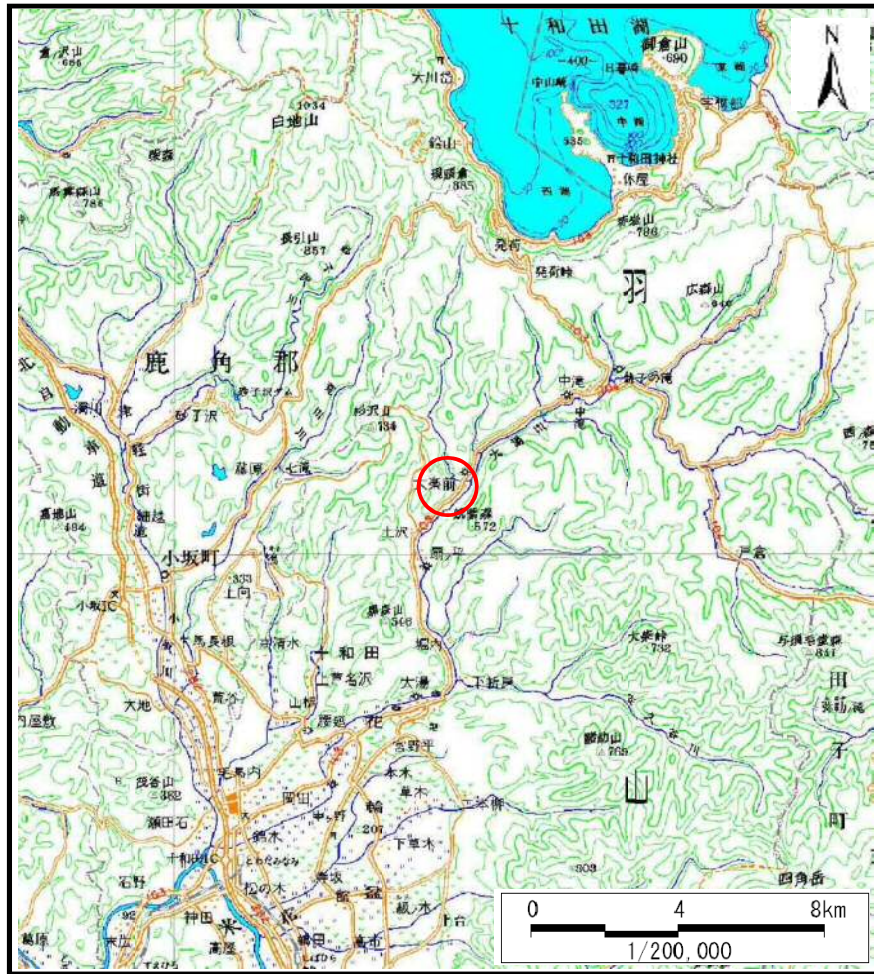
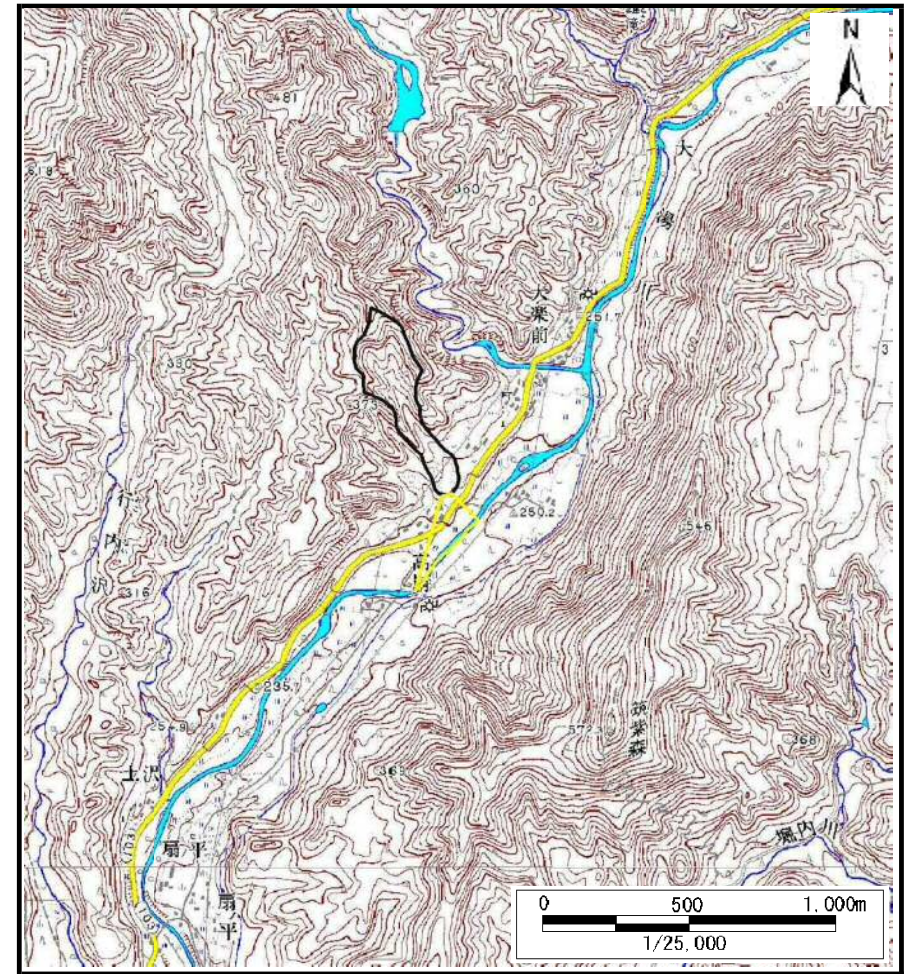


土砂災害警戒区域等の指定の公示に係る図書（その1）



(1/200,000)



(1/25,000)

様式－1（土）
土砂災害警戒区域・土砂災害特別警戒区域 位置図

自然現象の種類	土石流
溪流番号	Ⅱ-0049
溪流名	高崩沢2
所在地	秋田県鹿角市十和田大湯字高崩

この地図は、国土地理院長の承認を得て、同院発行の数値地図200000(地図画像)及び数値地図25000(地図画像)を複製したものである。(承認番号 平28情複、第825号)

土砂災害警戒区域等の指定の公示に係る図書（その2）

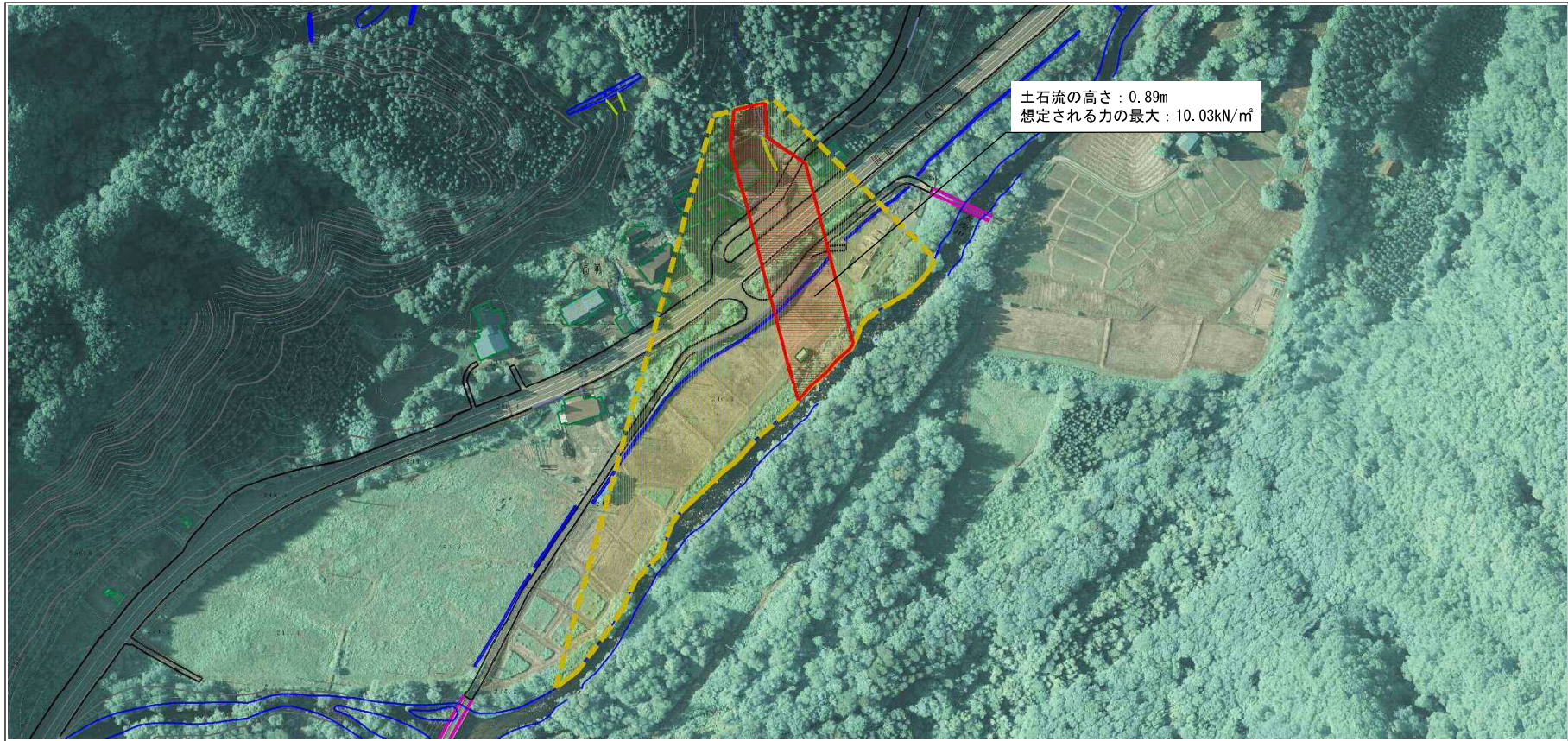





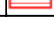
土石流の高さ：0.89m
 想定される力の最大：10.03kN/m²



様式-2（土） 土砂災害警戒区域・土砂災害特別警戒区域 区域図	土砂災害防止法施行令第二条の基準に該当する区域 （土砂災害警戒区域）		N 縮尺 1:2,500	自然現象 の種類	土石流	溪流番号	II-0049
	土砂災害防止法施行令第三 条の基準に該 当する区域 （土砂災害特 別警戒区域）			告示番号	第263号	溪流名	高崩沢2
	それ以外の区域			告示年月日	平成29年5月19日	所在地	秋田県鹿角市十和田大湯 字高崩

参考資料 (その3)



参考資料	土石災害防止法施行令第二条の基準に該当する区域 (土石災害警戒区域)		N 縮尺 1:2,500	自然現象の種類	土石流	溪流番号	II-0049
	土石災害防止法施行令第三條の基準に該当する区域 (土石災害特別警戒区域)			告示番号	第263号	溪流名	高崩沢2
	土石流の高さが1mを超える場合、土石等の移動による力が500kN/m ² を超える区域			告示年月日	平成29年5月19日	所在地	秋田県鹿角市十和田大湯 字高崩
	土石流の高さが1mを超える場合、土石等の移動による力が500kN/m ² 以下の区域						
	それ以外の区域	