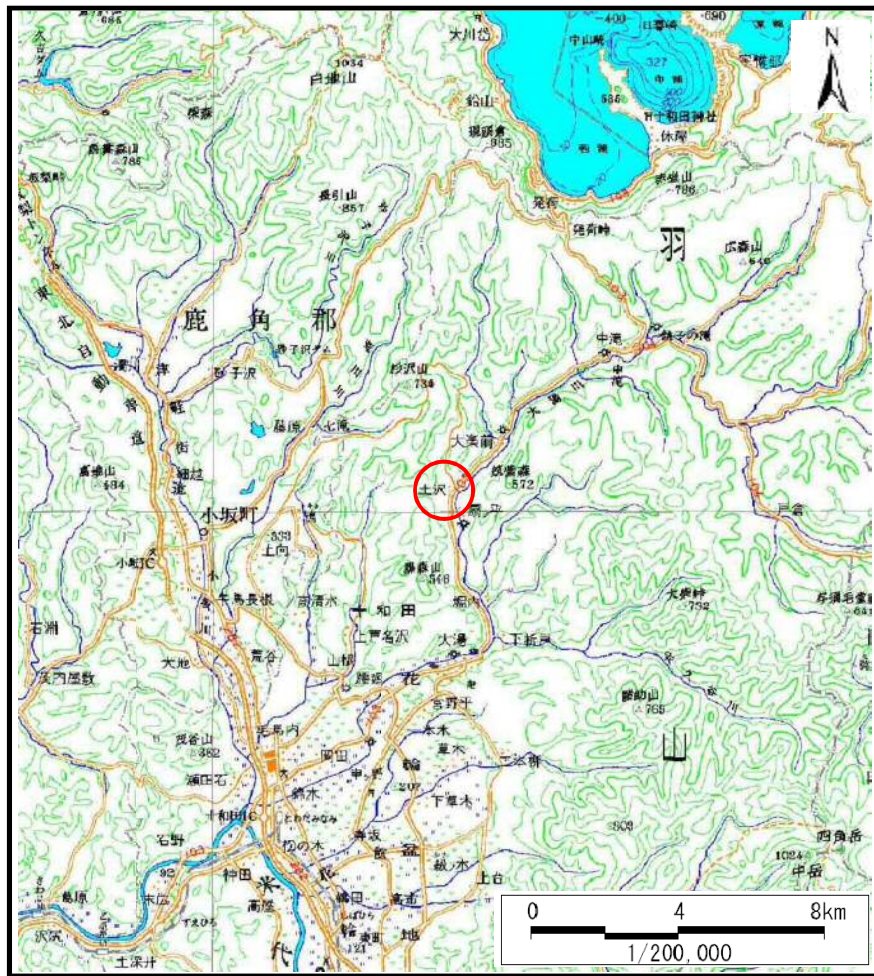
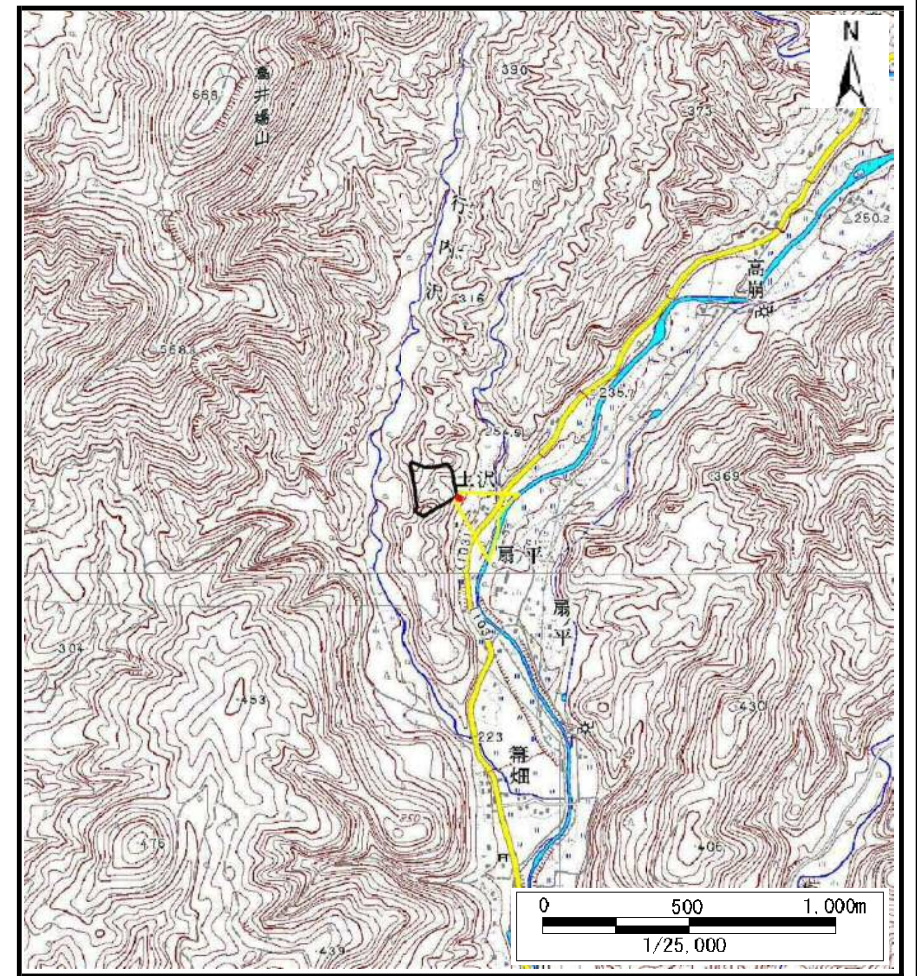


## 土砂災害警戒区域等の指定の公示に係る図書（その1）



(1/200,000)



(1/25,000)

様式－1（土）  
土砂災害警戒区域・土砂災害特別警戒区域 位置図

自然現象の種類

土石流

溪流番号

Ⅱ-0052

溪流名

土沢2

所在地

秋田県鹿角市十和田大湯字土沢及び赤川

この地図は、国土地理院長の承認を得て、同院発行の数値地図200000(地図画像)及び数値地図25000(地図画像)を複製したものである。(承認番号 平28情複、第825号)

# 土砂災害警戒区域等の指定の公示に係る図書（その2）



土石流の高さ：0.44m  
 想定される力の最大：16.68kN/m<sup>2</sup>

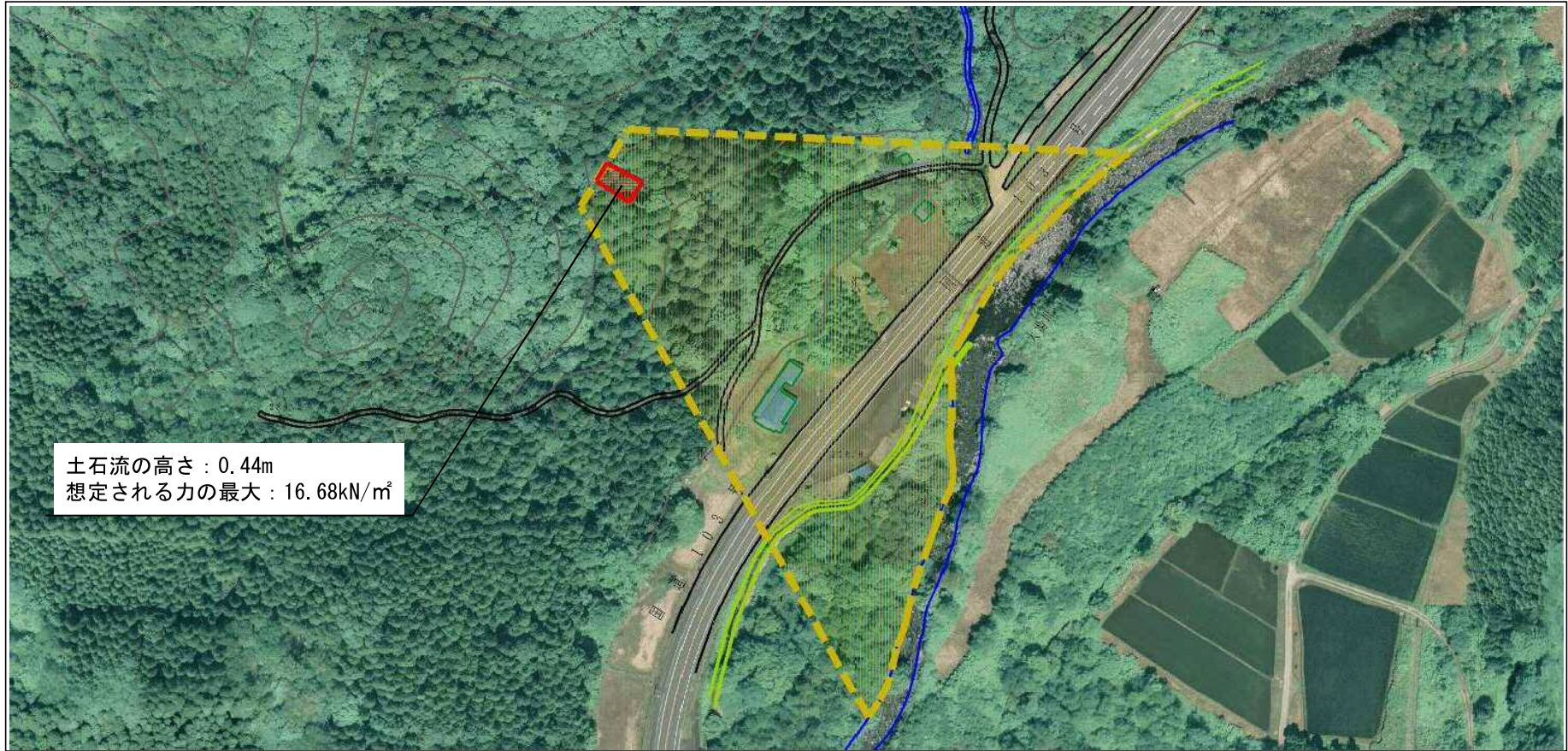


様式-2 (土)

土砂災害警戒区域・土砂災害特別警戒区域  
 区域図

土砂災害防止 法施行令第三 条の基準に該 当する区域 (土砂災害特別 警戒区域)	土砂災害防止法施行令第二条の基準に該当する区域 (土砂災害警戒区域)		N 縮尺 1:2,500	自然現象 の種類	土石流	溪流番号	II-0052
	土石流の高さが1mを超える場合、土石等の 移動による力が50kN/m <sup>2</sup> を超える区域			告示番号	第263号	溪流名	土沢2
	土石流の高さが1mを超える場合、土石等の 移動による力が50kN/m <sup>2</sup> 以下の区域			告示年月日	平成29年5月19日	所在地	秋田県鹿角市十和田大湯 字土沢及び赤川
	それ以外の区域						





## 参考資料（その3）



土石流の高さ：0.44m  
 想定される力の最大：16.68kN/m<sup>2</sup>

0 ————— 1 ————— × 100m

### 参考資料

土砂災害防止法施行令第三 条の基準に該 当する区域 (土砂災害特別 警戒区域)	土砂災害防止法施行令第二条の基準に該当する区域 (土砂災害警戒区域)		N  縮尺 1:2,500	自然現象 の種類	土石流	溪流番号	II-0052
	土石流の高さが1mを超える場合、土石等の 移動による力が50kN/mを超える区域			告示番号	第263号	溪流名	土沢2
	土石流の高さが1mを超える場合、土石等の 移動による力が50kN/m以下の区域			告示年月日	平成29年5月19日	所在地	秋田県鹿角市十和田大湯 字土沢及び赤川
	それ以外の区域	