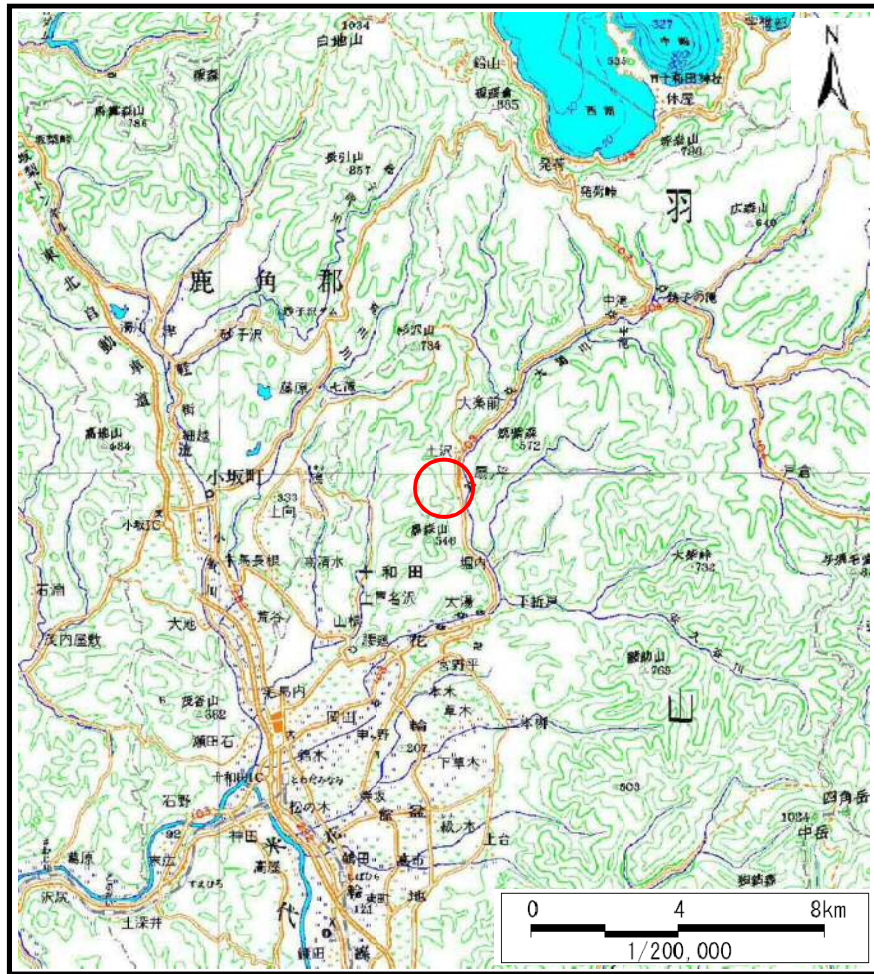
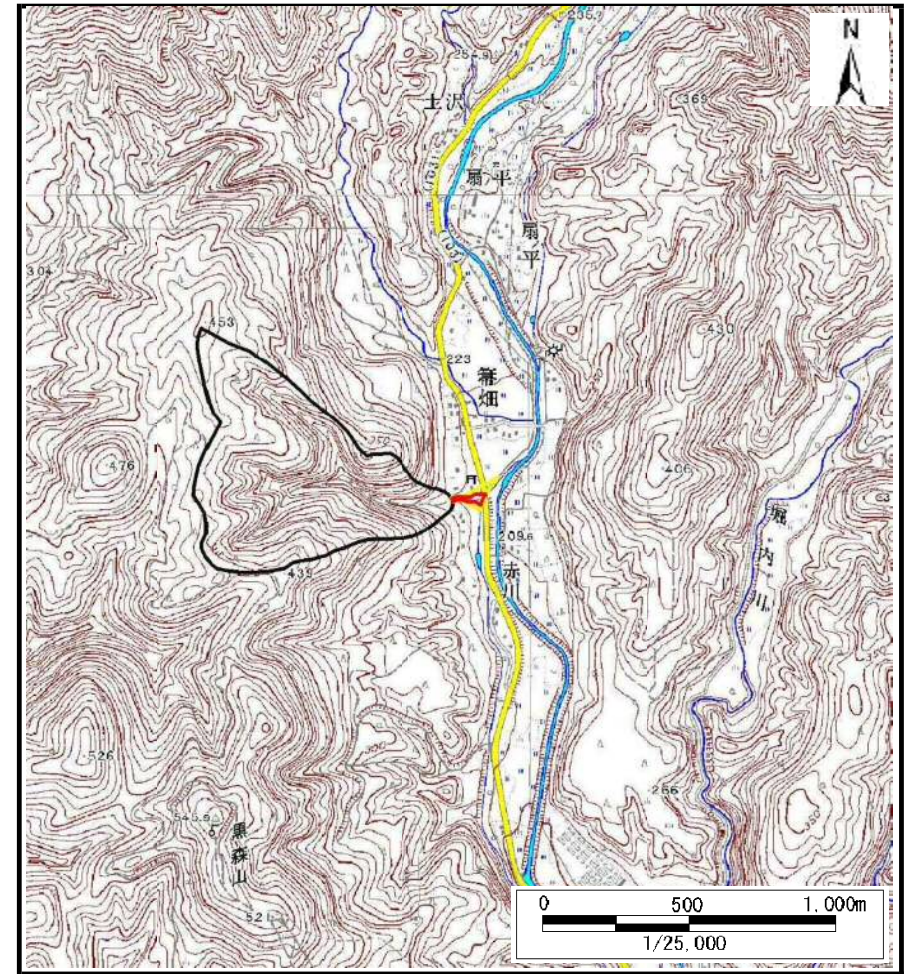


土砂災害警戒区域等の指定の公示に係る図書（その1）



(1/200,000)



(1/25,000)

様式－1（土）
土砂災害警戒区域・土砂災害特別警戒区域 位置図

自然現象の種類	土石流
溪流番号	Ⅱ-0054
溪流名	御堂の沢
所在地	秋田県鹿角市十和田大湯字赤川及び箒畑

この地図は、国土地理院長の承認を得て、同院発行の数値地図200000(地図画像)及び数値地図25000(地図画像)を複製したものである。(承認番号 平28情複、第825号)

土砂災害警戒区域等の指定の公示に係る図書（その2）



0 ————— | ————— × 100m

様式-2 (土)

土砂災害警戒区域・土砂災害特別警戒区域
区域図

土砂災害防止法施行令第二条の基準に該当する区域
(土砂災害警戒区域)

土砂災害防止
法施行令第三
条の基準に該
当する区域
(土砂災害特別
警戒区域)

土石流の高さが1mを超える場合、土石等の
移動による力が50kN/m²を超える区域

土石流の高さが1mを超える場合、土石等の
移動による力が50kN/m²以下の区域

それ以外の区域



縮尺
1:2,500

自然現象
の種類

土石流

告示番号

第263号

告示年月日

平成29年5月19日

溪流番号

II-0054

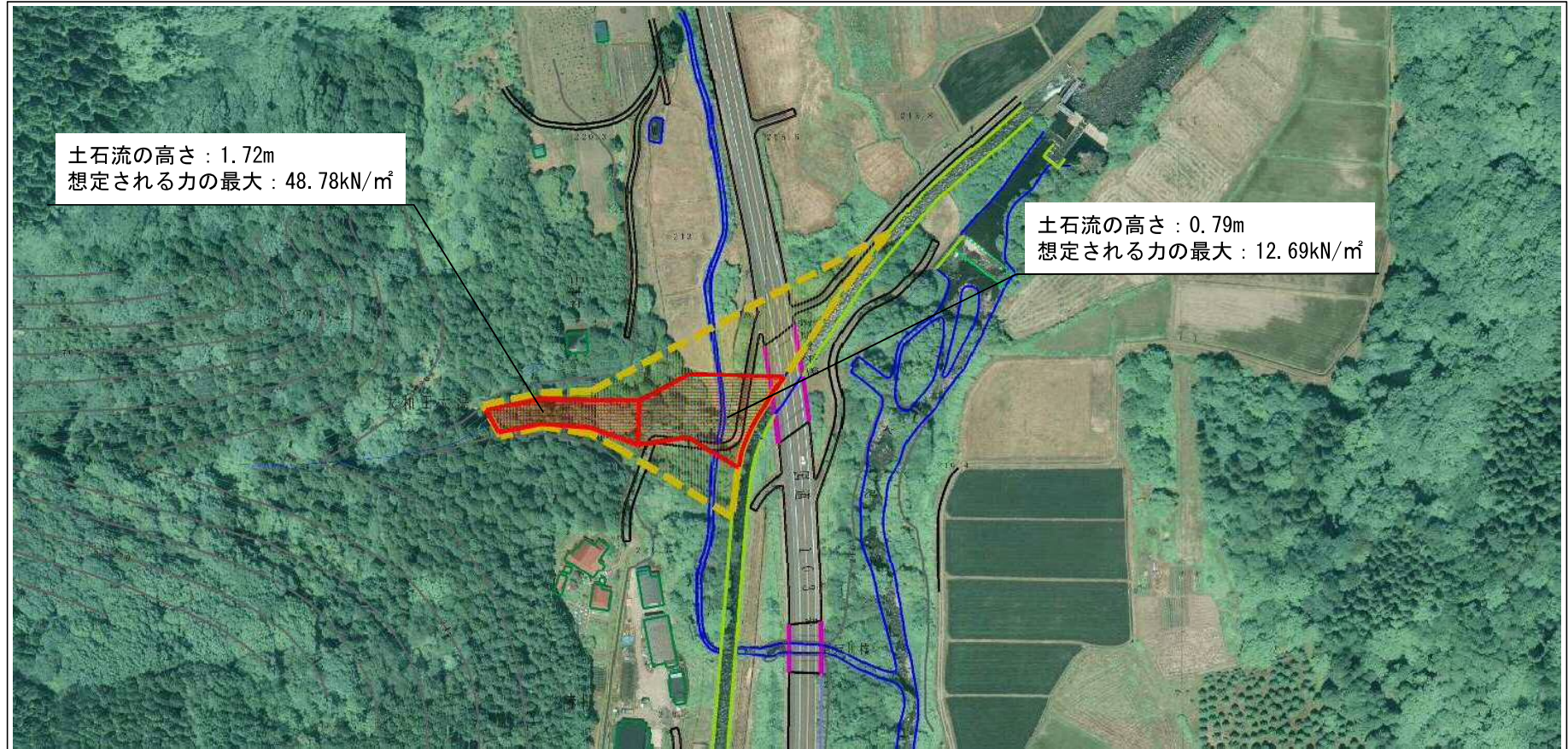
溪流名

御堂の沢

所在地

秋田県鹿角市十和田大湯
字赤川及び篝畑

参考資料（その3）



参考資料

参考資料 土砂災害防止法施行令第三 条の基準に該 当する区域 (土砂災害特別 警戒区域)	土砂災害防止法施行令第二条の基準に該当する区域 (土砂災害警戒区域)		N 縮尺 1:2,500	自然現象 の種類	土石流	溪流番号	II-0054	
	土砂災害防止法施行令第三 条の基準に該 当する区域 (土砂災害特別 警戒区域)	土石流の高さが1mを超える場合、土石等の 移動による力が50kN/mを超える区域			告示番号	第263号	溪流名	御堂の沢
	土砂災害防止法施行令第三 条の基準に該 当する区域 (土砂災害特別 警戒区域)	土石流の高さが1mを超える場合、土石等の 移動による力が50kN/m以下の区域			告示年月日	平成29年5月19日	所在地	秋田県鹿角市十和田大湯 字赤川及び篝畑
	土砂災害防止法施行令第三 条の基準に該 当する区域 (土砂災害特別 警戒区域)	それ以外の区域						

土砂災害警戒区域等の指定の公示に係る図書(その3)

横断測線の区間	土石流の力(kN/m ²)	土石流の高さ(m)	区分		横断測線の区間	土石流の力(kN/m ²)	土石流の高さ(m)	区分
0~1	48.78	1.72	R					
1~2	43.16	1.62	R					
2~3	24.95	1.21	R					
3~4	12.69	0.79	R					
4~5	10.55	0.79	R					
5~6	9.15	0.80	R					
6~7	6.81	0.84	Y					
7~8	6.68	0.85	Y					
8~9	4.56	0.94	Y					

様式-3(土) 建築物の構造の規制に必要な衝撃に関する事項	自然現象の種類	土石流	溪流番号	II-0054
	告示番号	第263号	溪流名	御堂の沢
	告示年月日	平成29年5月19日	所在地	秋田県鹿角市十和田天湯字赤川及び 簗畑