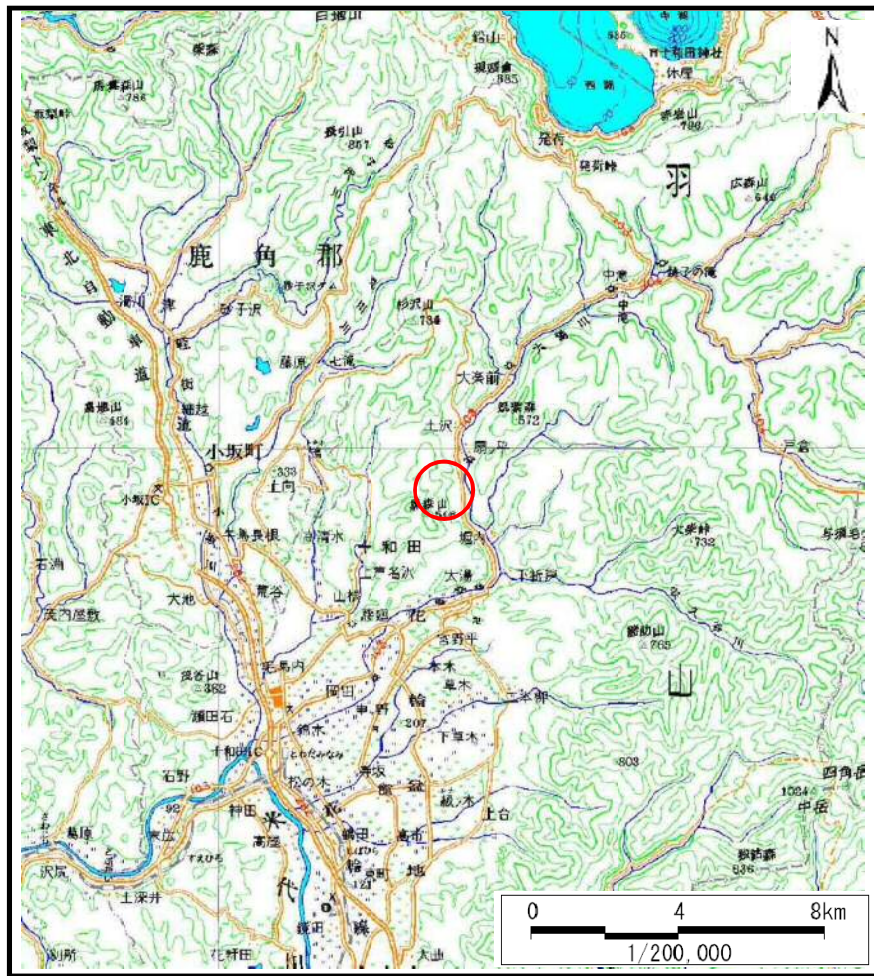
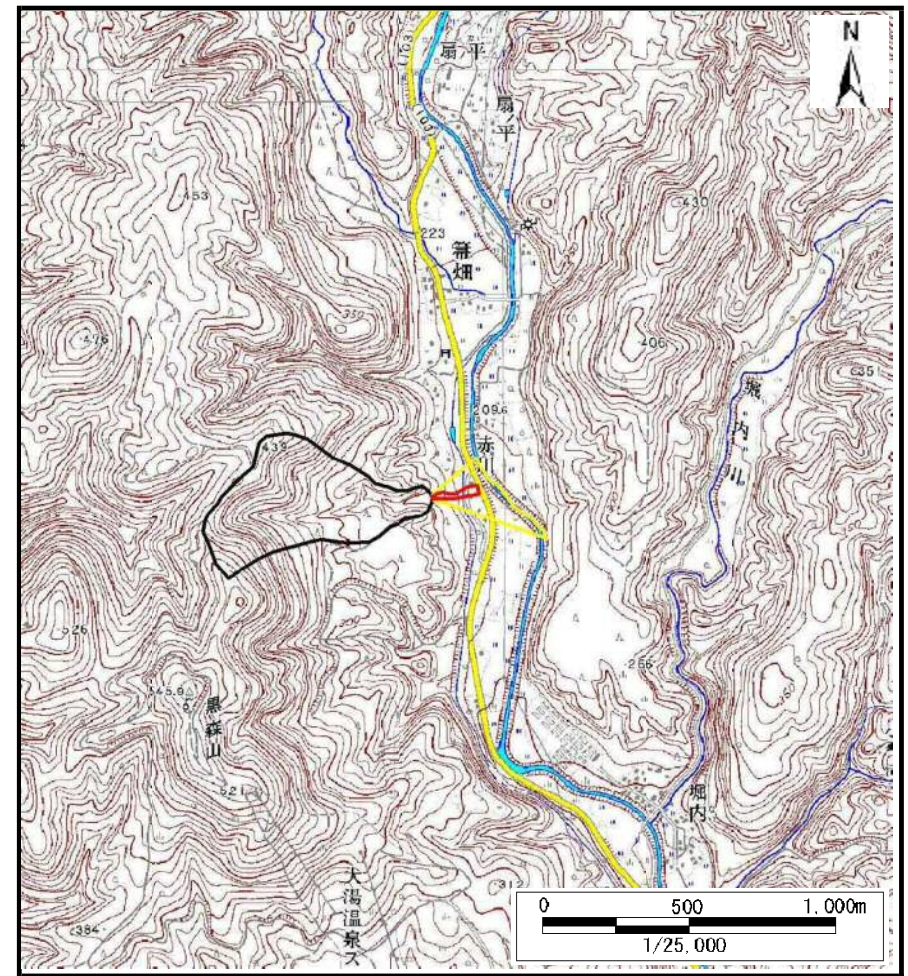


土砂災害警戒区域等の指定の公示に係る図書（その1）



(1/200,000)



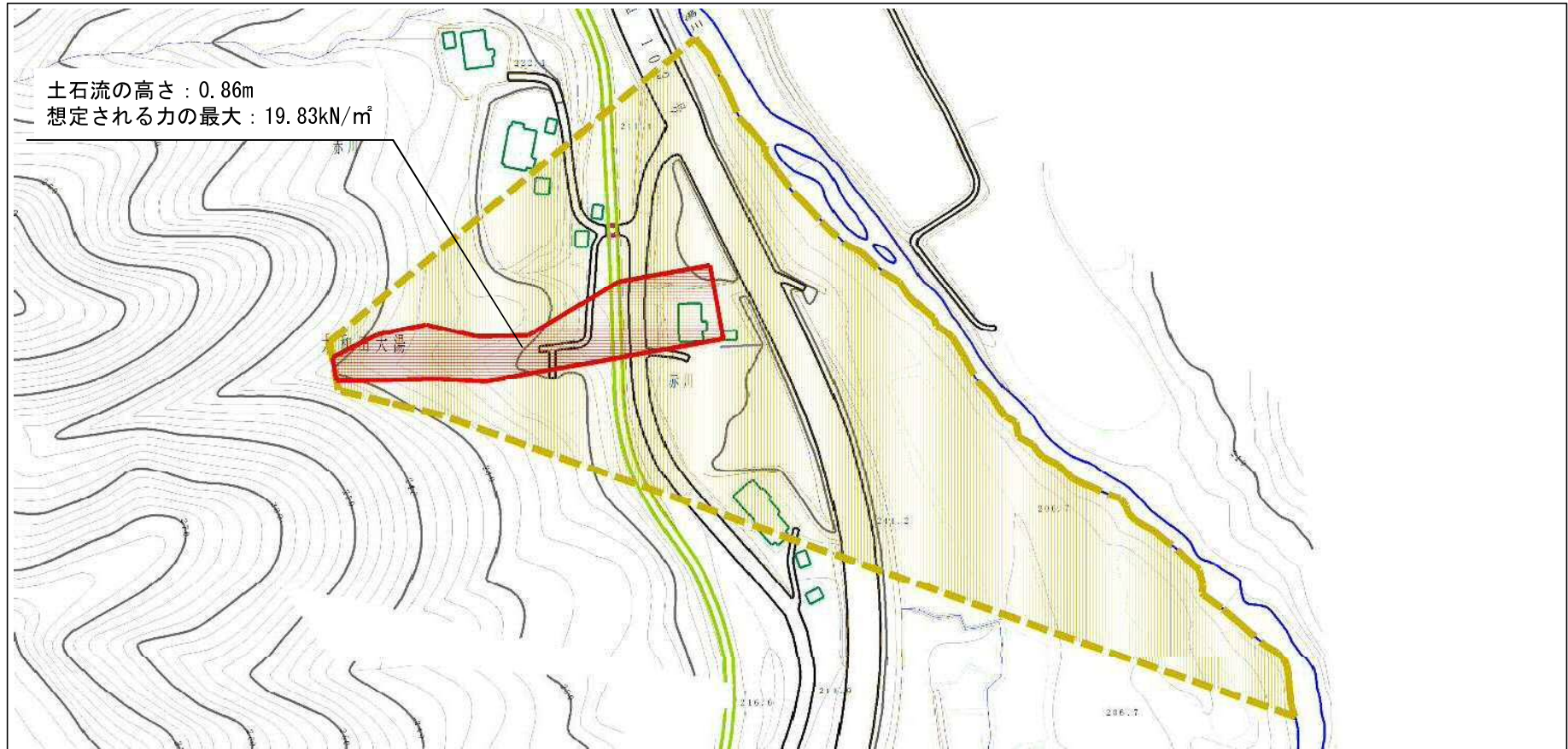
(1/25,000)

様式－1（土）
土砂災害警戒区域・土砂災害特別警戒区域 位置図

自然現象の種類	土石流
溪流番号	Ⅱ-0057
溪流名	赤川小沢3
所在地	秋田県鹿角市十和田大湯字赤川

この地図は、国土地理院長の承認を得て、同院発行の数値地図200000(地図画像)及び数値地図25000(地図画像)を複製したものである。(承認番号 平28情複、第825号)

土砂災害警戒区域等の指定の公示に係る図書（その2）



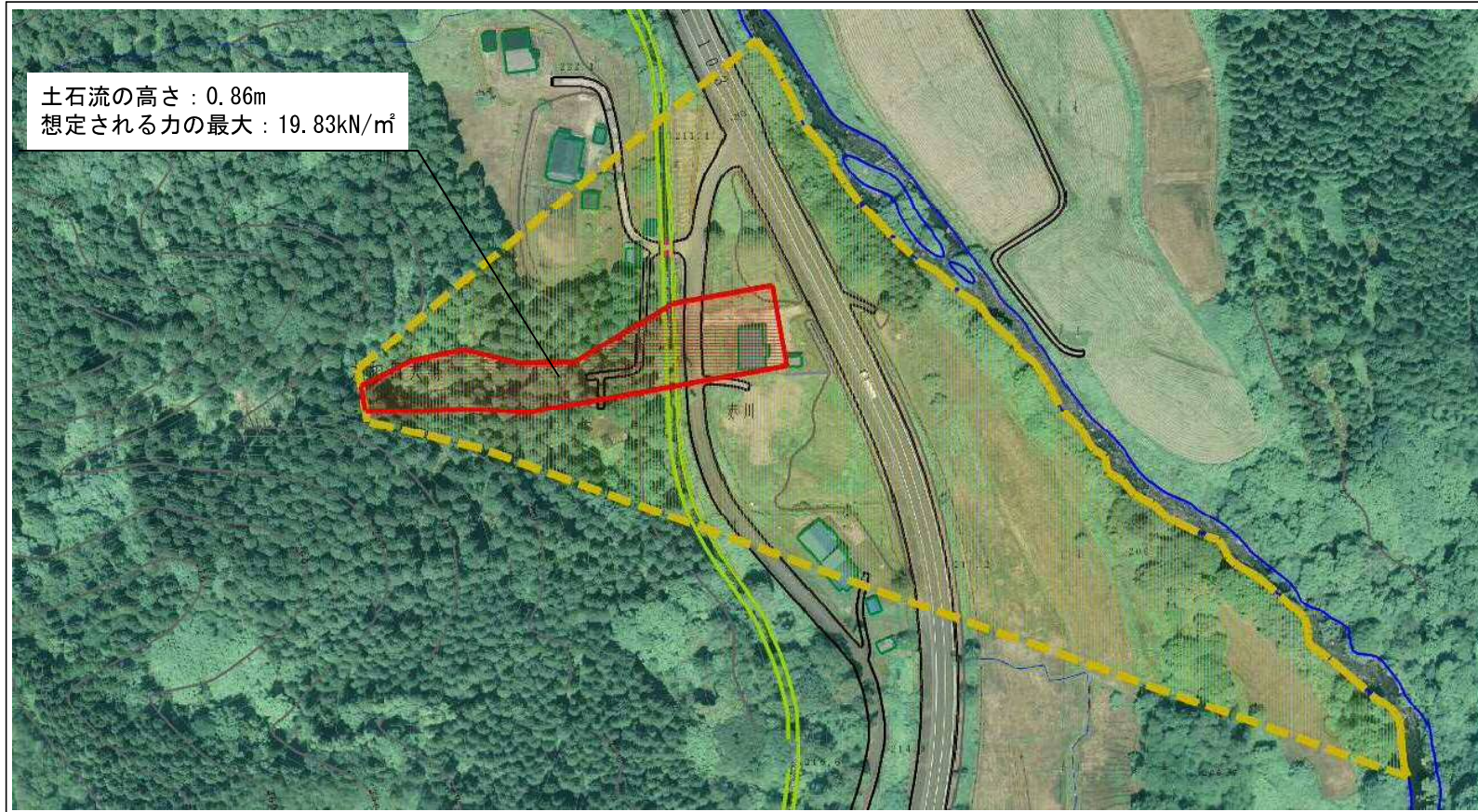
0 × 100m

様式－2（土）






土砂災害警戒区域・土砂災害特別警戒区域
区域図

土砂災害防止法施行令第三 条の基準に該 当する区域 (土砂災害特別 警戒区域)	土砂災害防止法施行令第二 条の基準に該当する区域 (土砂災害警戒区域)		N 縮尺 1:2,500	自然現象 の種類	土石流	溪流番号	II-0057
	土石流の高さが1mを超える場合、土石等の 移動による力が50kN/mを超える区域			告示番号	第263号	溪流名	赤川小沢3
	土石流の高さが1mを超える場合、土石等の 移動による力が50kN/m以下の区域			告示年月日	平成29年5月19日	所在地	秋田県鹿角市十和田大湯 字赤川
	それ以外の区域						

参考資料（その3）



参考資料

参考資料	土石災害防止法施行令第二条の基準に該当する区域 (土石災害警戒区域)			N  縮尺 1:2,500	自然現象 の種類	土石流	溪流番号	II-0057
	土石災害防止 法施行令第三 条の基準に該 当する区域 (土石災害特別 警戒区域)	土石流の高さが1mを超える場合、土石等の 移動による力が50kN/mを超える区域			告示番号	第263号	溪流名	赤川小沢3
		土石流の高さが1mを超える場合、土石等の 移動による力が50kN/m以下の区域			告示年月日	平成29年5月19日	所在地	秋田県鹿角市十和田大湯 字赤川
		それ以外の区域						

土砂災害警戒区域等の指定の公示に係る図書(その3)

横断測線の区間	土石流の力(kN/m ²)	土石流の高さ(m)	区分	横断測線の区間	土石流の力(kN/m ²)	土石流の高さ(m)	区分
0~1	19.83	0.86	R				
1~2	17.32	0.78	R				
2~3	13.41	0.65	R				
3~4	12.62	0.64	R				
4~5	12.99	0.63	R				
5~6	13.32	0.63	R				
6~7	12.80	0.64	R				
7~8	11.12	0.64	R				
8~9	10.91	0.63	Y				
9~10	9.07	0.63	Y				
10~11	8.03	0.63	Y				
11~12	8.03	0.63	Y				
12~13	7.82	0.63	Y				

様式-3(土) 建築物の構造の規制に必要な衝撃に関する事項	自然現象の種類	土石流	溪流番号	II-0057
	告示番号	第263号	溪流名	赤川小沢3
	告示年月日	平成29年5月19日	所在地	秋田県鹿角市十和田大湯字赤川