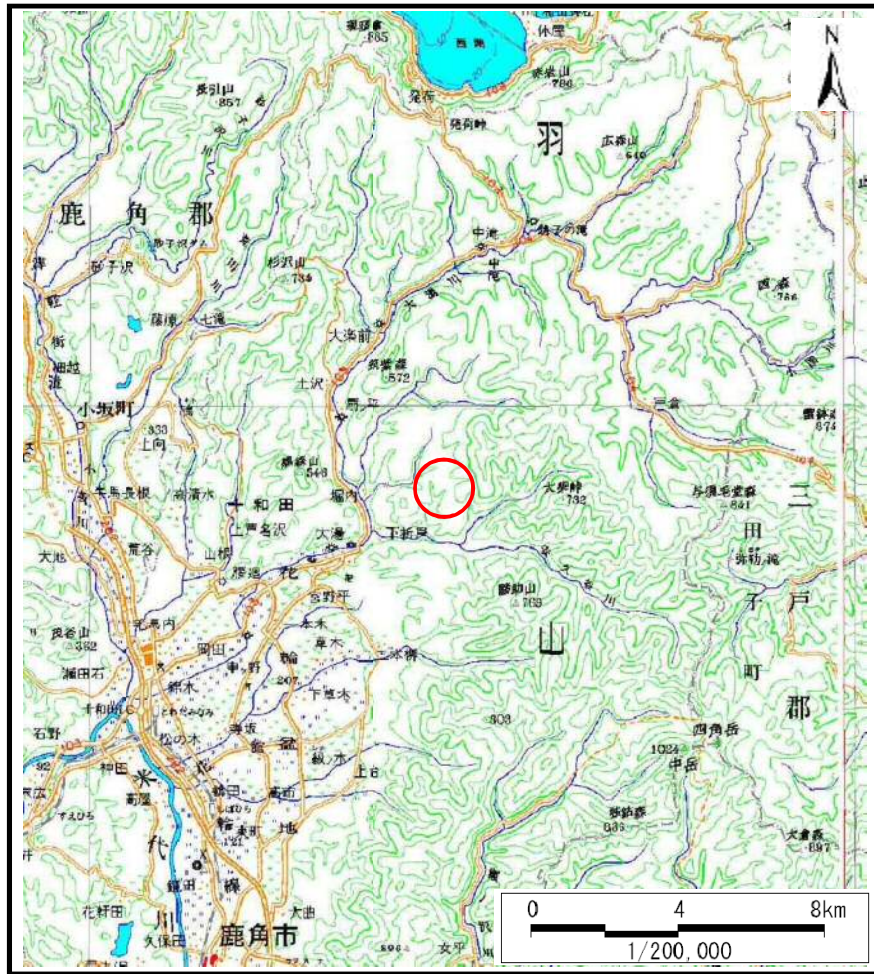
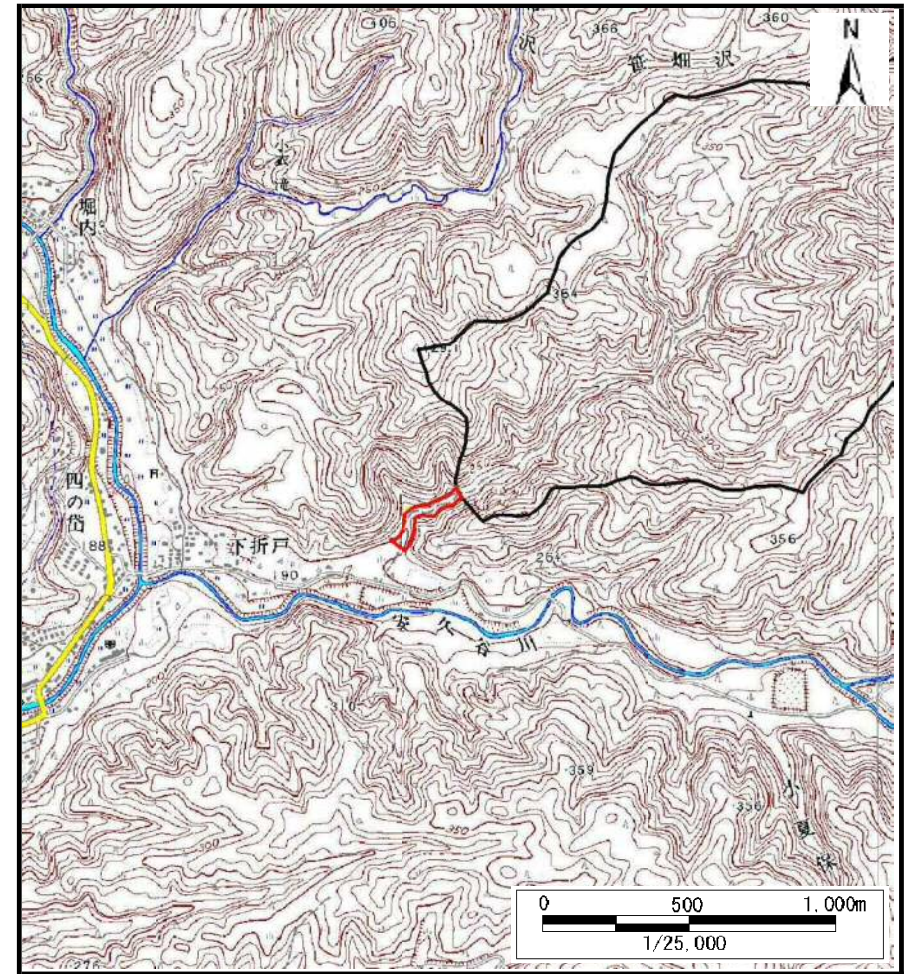


土砂災害警戒区域等の指定の公示に係る図書（その1）



(1/200,000)



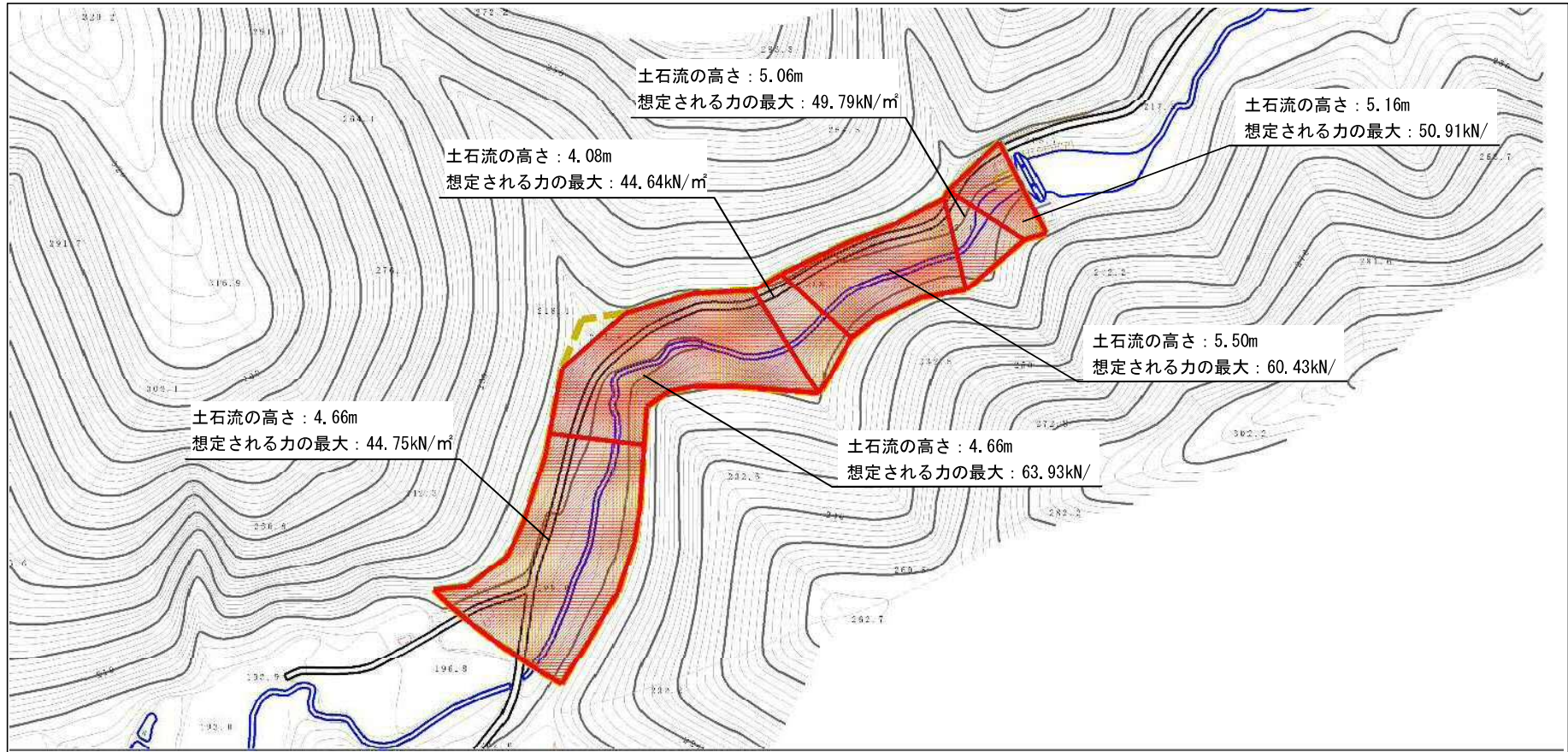
(1/25,000)

様式－1（土）
土砂災害警戒区域・土砂災害特別警戒区域 位置図

自然現象の種類	土石流
溪流番号	Ⅱ-0060
溪流名	下折戸北沢
所在地	秋田県鹿角市十和田大湯字下折戸

この地図は、国土地理院長の承認を得て、同院発行の数値地図200000(地図画像)及び数値地図25000(地図画像)を複製したものである。(承認番号 平28情複、第825号)

土砂災害警戒区域等の指定の公示に係る図書（その2）



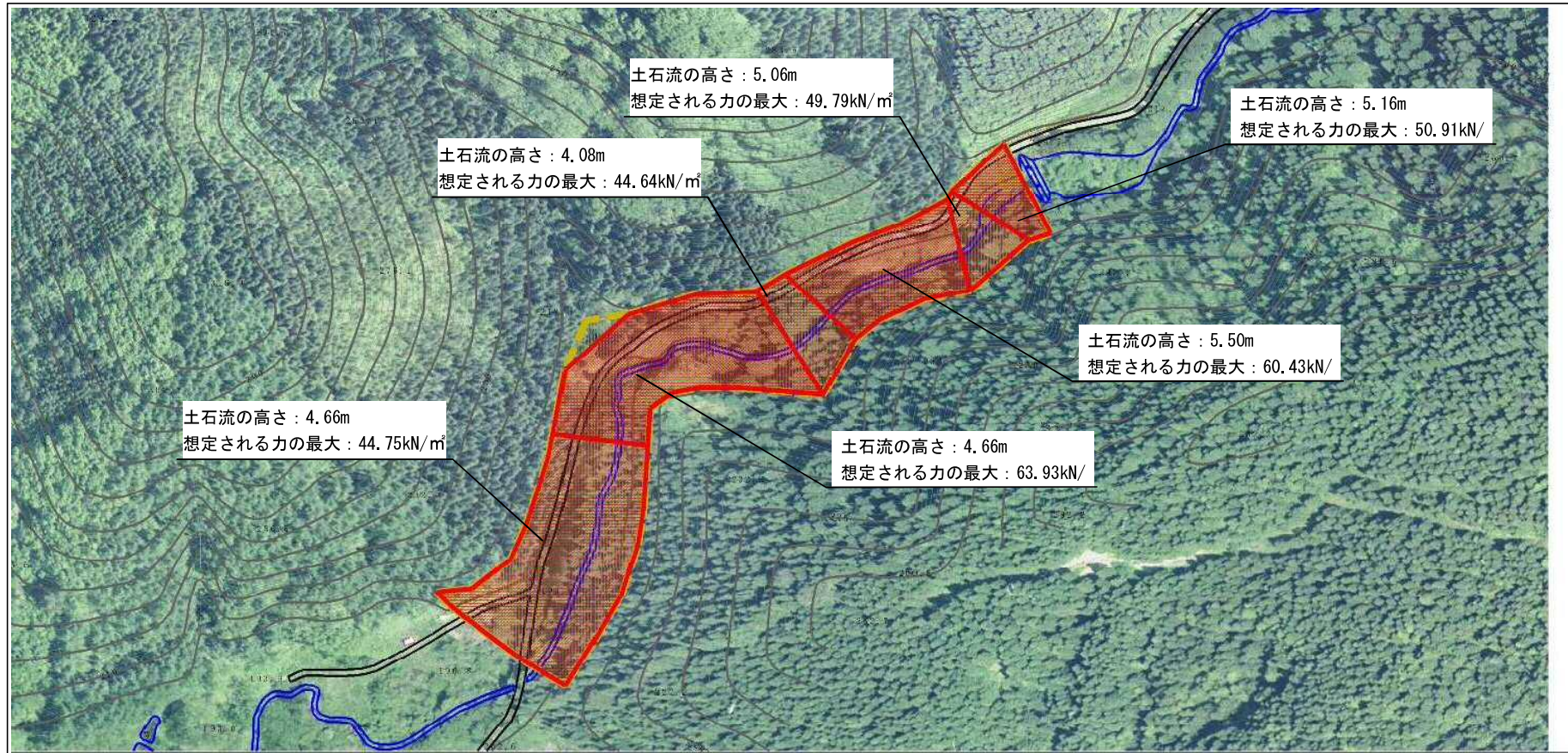
0 ————— × 100m

様式-2 (土)

土砂災害警戒区域・土砂災害特別警戒区域
区域図





土砂災害防止法施行令第二條の基準に該当する区域 (土砂災害警戒区域)		N 縮尺 1:2,500	自然現象 の種類	土石流	溪流番号	II-0060
			告示番号	第263号	溪流名	下折戸北沢
			告示年月日	平成29年5月19日	所在地	秋田県鹿角市十和田大湯 字下折戸
土砂災害防止法施行令第三條の基準に該当する区域 (土砂災害特別警戒区域)						
それ以外の区域						

参考資料（その3）



0 ————— 1 ————— × 100m

参考資料

参考資料 土砂災害防止法施行令第三 条の基準に該 当する区域 (土砂災害特別 警戒区域)	土砂災害防止法施行令第二条の基準に該当する区域 (土砂災害警戒区域)			N  縮尺 1:2,500	自然現象 の種類	土石流	溪流番号	II-0060
	土石流の高さが1mを超える場合、土石等の 移動による力が50kN/m ² を超える区域				告示番号	第263号	溪流名	下折戸北沢
	土石流の高さが1mを超える場合、土石等の 移動による力が50kN/m ² 以下の区域				告示年月日	平成29年5月19日	所在地	秋田県鹿角市十和田大湯 字下折戸
	それ以外の区域		