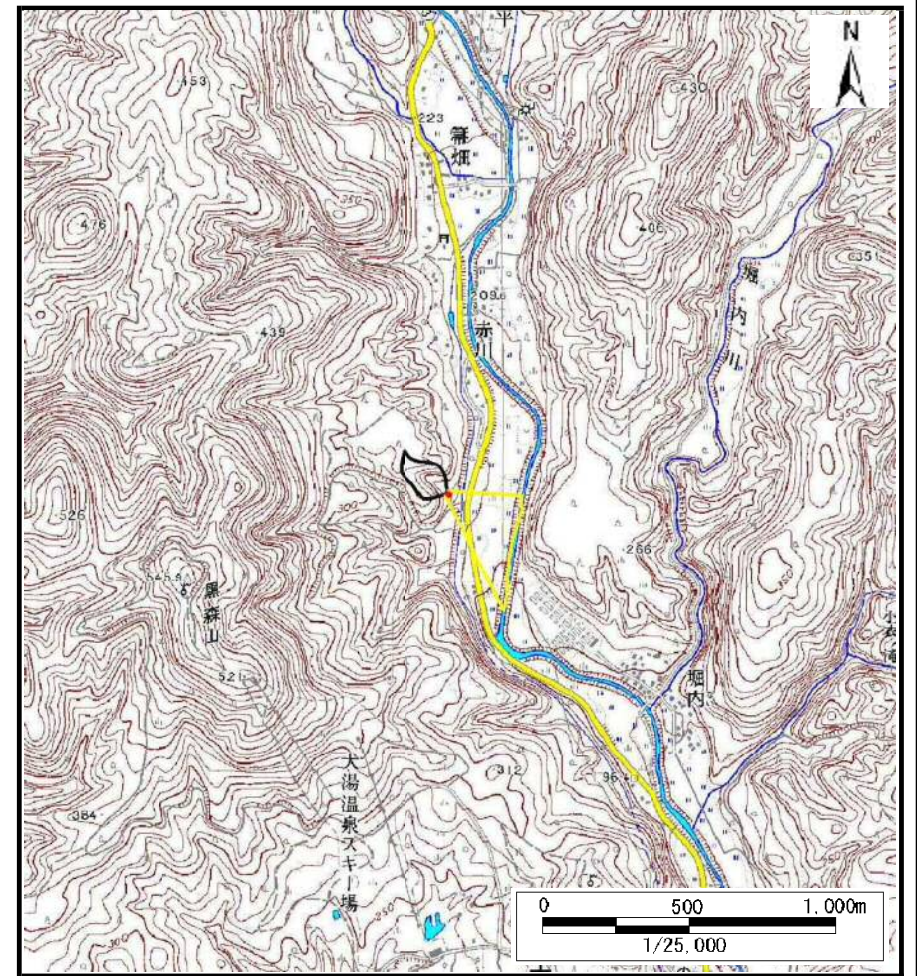
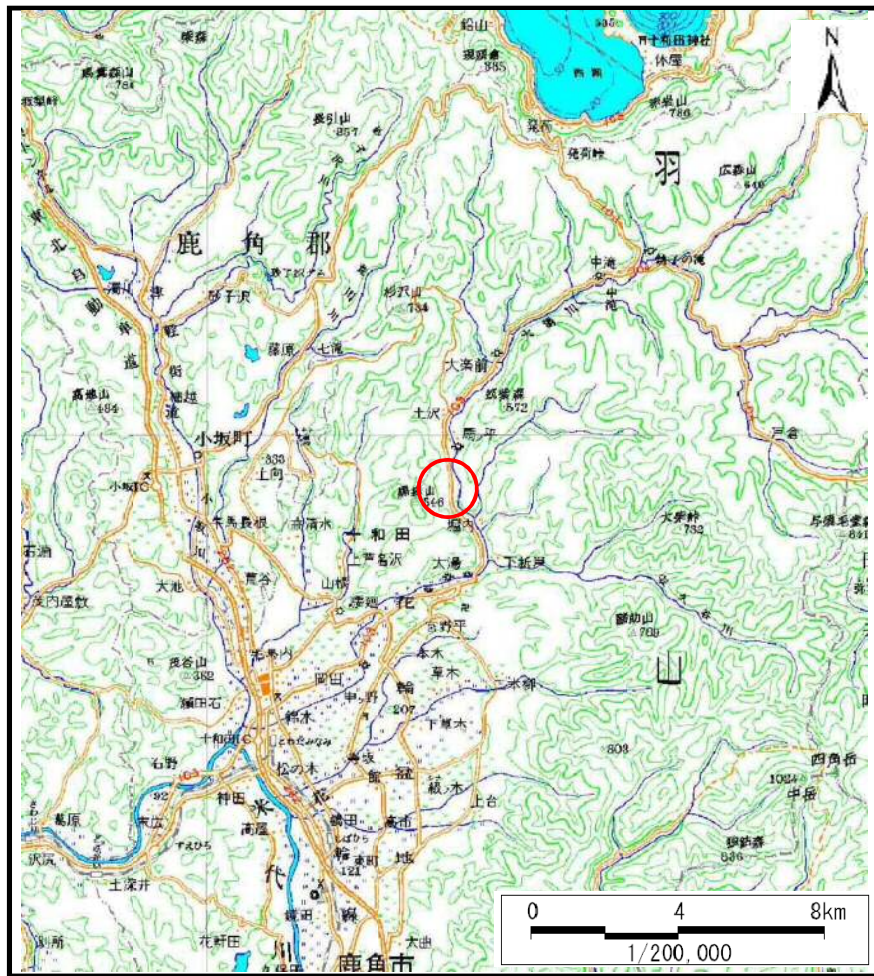


土砂災害警戒区域等の指定の公示に係る図書（その1）



様式－1（土）
土砂災害警戒区域・土砂災害特別警戒区域 位置図

自然現象の種類	土石流
溪流番号	Ⅲ-0016
溪流名	黒森東沢1
所在地	秋田県鹿角市十和田大湯字赤川

この地図は、国土地理院長の承認を得て、同院発行の数値地図200000(地図画像)及び数値地図25000(地図画像)を複製したものである。(承認番号 平28情複、第825号)

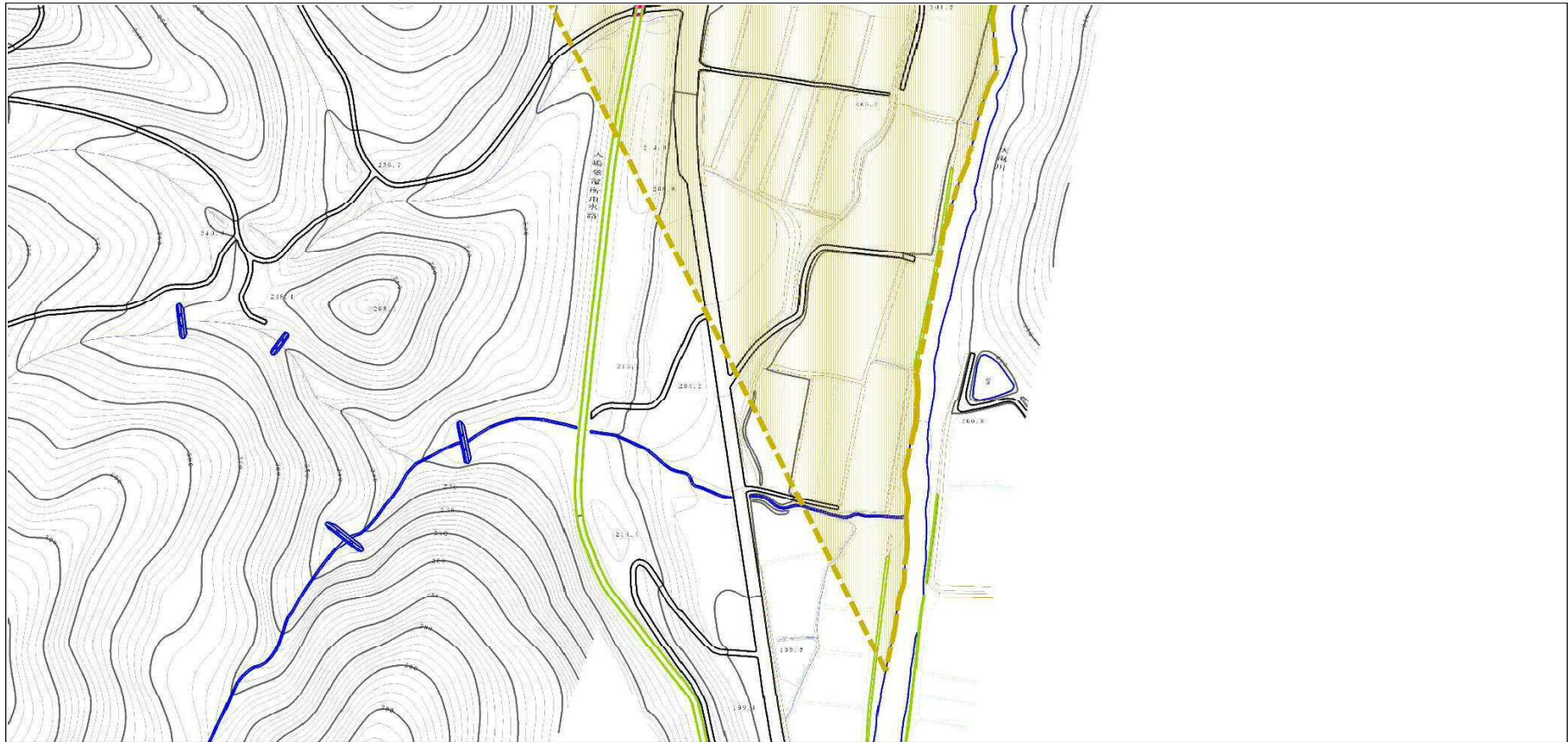
土砂災害警戒区域等の指定の公示に係る図書（その2）



0 100m

様式-2（土） 土砂災害警戒区域・土砂災害特別警戒区域 区域図	土砂災害防止法施行令第二条の基準に該当する区域 (土砂災害警戒区域)		N 縮尺 1:2,500	自然現象 の種類	土石流	溪流番号	Ⅲ-0016
	土砂災害防止 法施行令第三 条の基準に該 当する区域 (土砂災害特 別警戒区域)			告示番号	第263号	溪流名	黒森東沢1
	それ以外の区域			告示年月日	平成29年5月19日	所在地	秋田県鹿角市十和田大湯 字赤川

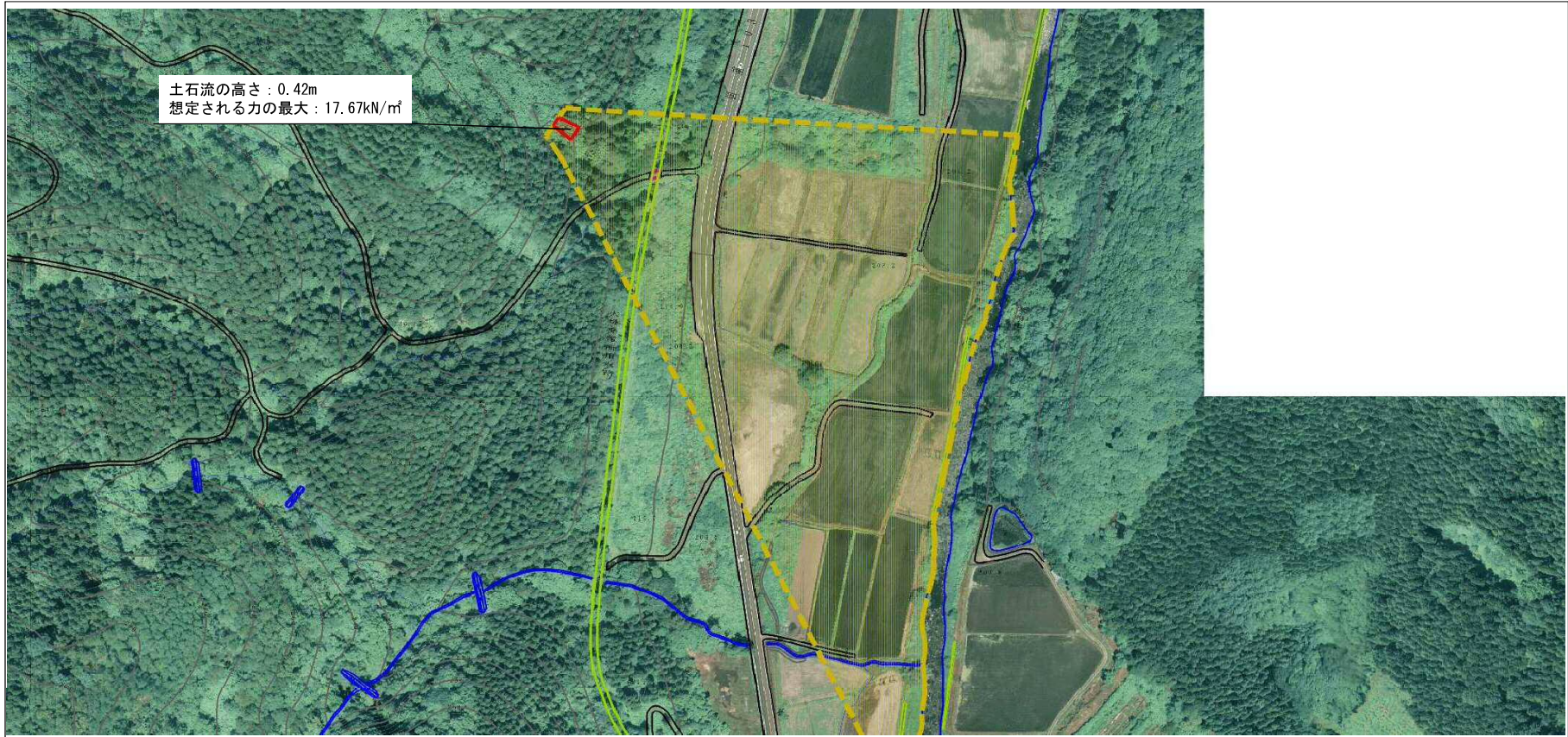
土砂災害警戒区域等の指定の公示に係る図書（その2）



0 100m

様式-2 (土) 土砂災害警戒区域・土砂災害特別警戒区域 区域図	土砂災害防止法施行令第二条に該当する区域 (土砂災害警戒区域)		N 縮尺 1:2,500	自然現象 の種類	土石流	溪流番号	Ⅲ-0016
	土砂災害防止法施行令第三 条の基準に該 当する区域 (土砂災害特 別警戒区域)			告示番号	第263号	溪流名	黒森東沢1
	それ以外の区域			告示年月日	平成29年5月19日	所在地	秋田県鹿角市十和田大湯 字赤川

参考資料 (その3)

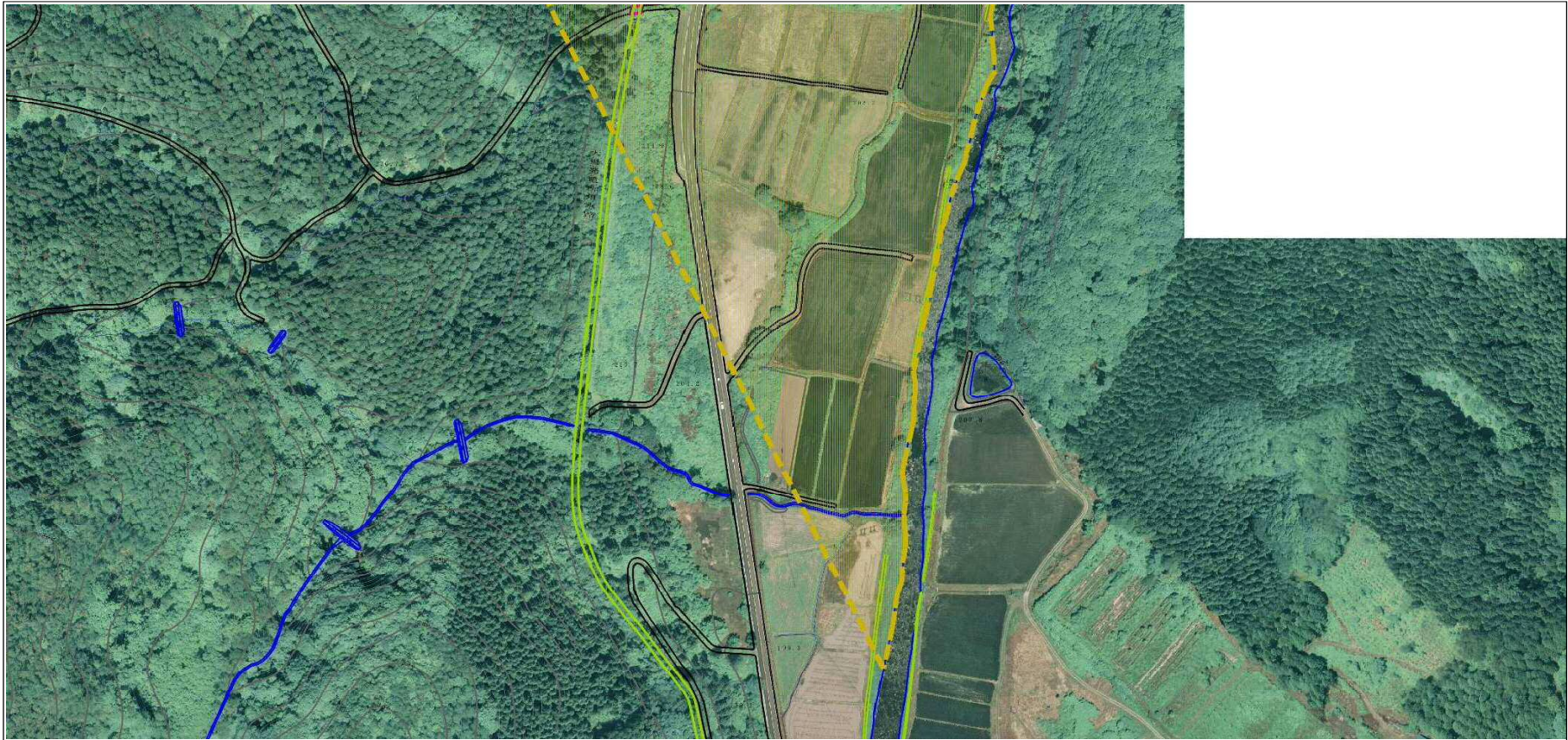





土石流の高さ : 0.42m
 想定される力の最大 : 17.67kN/m²



参考資料	土石災害防止法施行令第二条の基準に該当する区域 (土石災害警戒区域)		N 縮尺 1:2,500	自然現象の種類	土石流	溪流番号	Ⅲ-0016
	土石災害防止法施行令第三條の基準に該当する区域 (土石災害特別警戒区域)			告示番号	第263号	溪流名	黒森東沢1
	それ以外の区域			告示年月日	平成29年5月19日	所在地	秋田県鹿角市十和田大湯 字赤川

参考資料 (その3)



参考資料	土石災害防止法施行令第二條の基準に該当する区域 (土石災害警戒区域)		N 縮尺 1:2,500	自然現象の種類	土石流	溪流番号	III-0016
	土石災害防止法施行令第三條の基準に該当する区域 (土石災害特別警戒区域)			告示番号	第263号	溪流名	黒森東沢1
	それ以外の区域		告示年月日	平成29年5月19日	所在地	秋田県鹿角市十和田大湯 字赤川	

