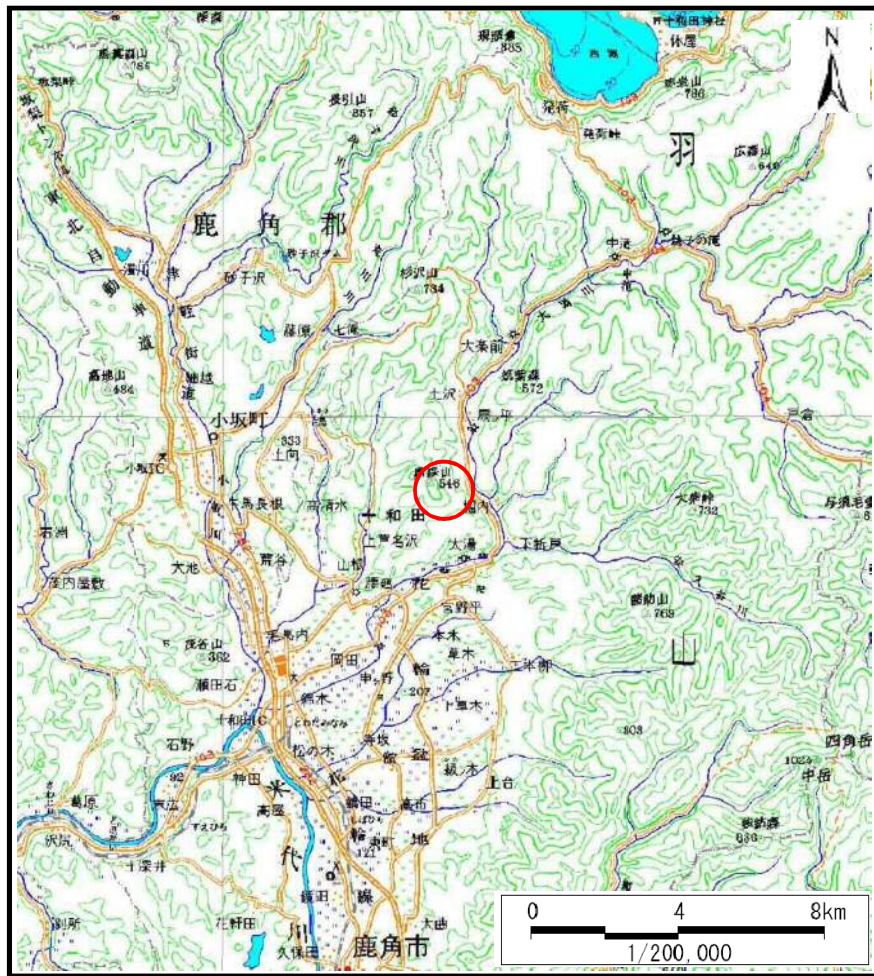
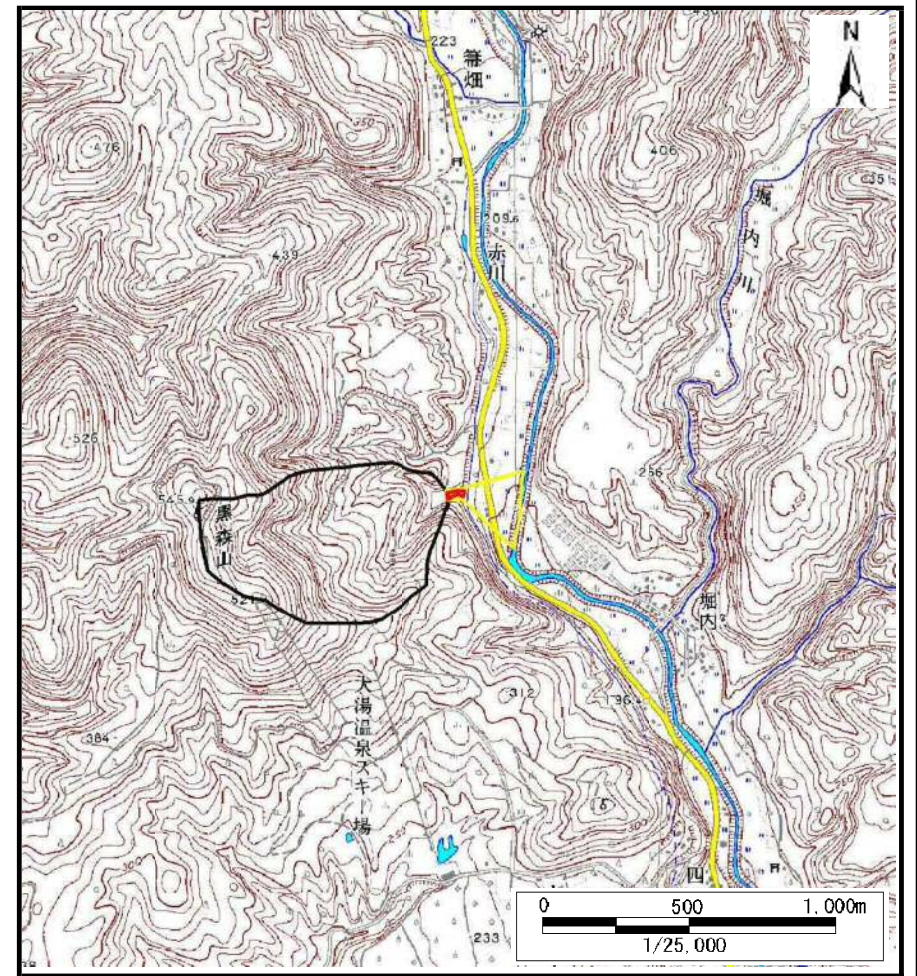


土砂災害警戒区域等の指定の公示に係る図書（その1）



(1/200,000)



(1/25,000)

様式－1（土）
土砂災害警戒区域・土砂災害特別警戒区域 位置図

自然現象の種類	土石流
溪流番号	Ⅲ-0018
溪流名	黒森東沢3
所在地	秋田県鹿角市十和田大湯字赤川

この地図は、国土地理院長の承認を得て、同院発行の数値地図200000(地図画像)及び数値地図25000(地図画像)を複製したものである。(承認番号 平28情複、第825号)

土砂災害警戒区域等の指定の公示に係る図書（その2）

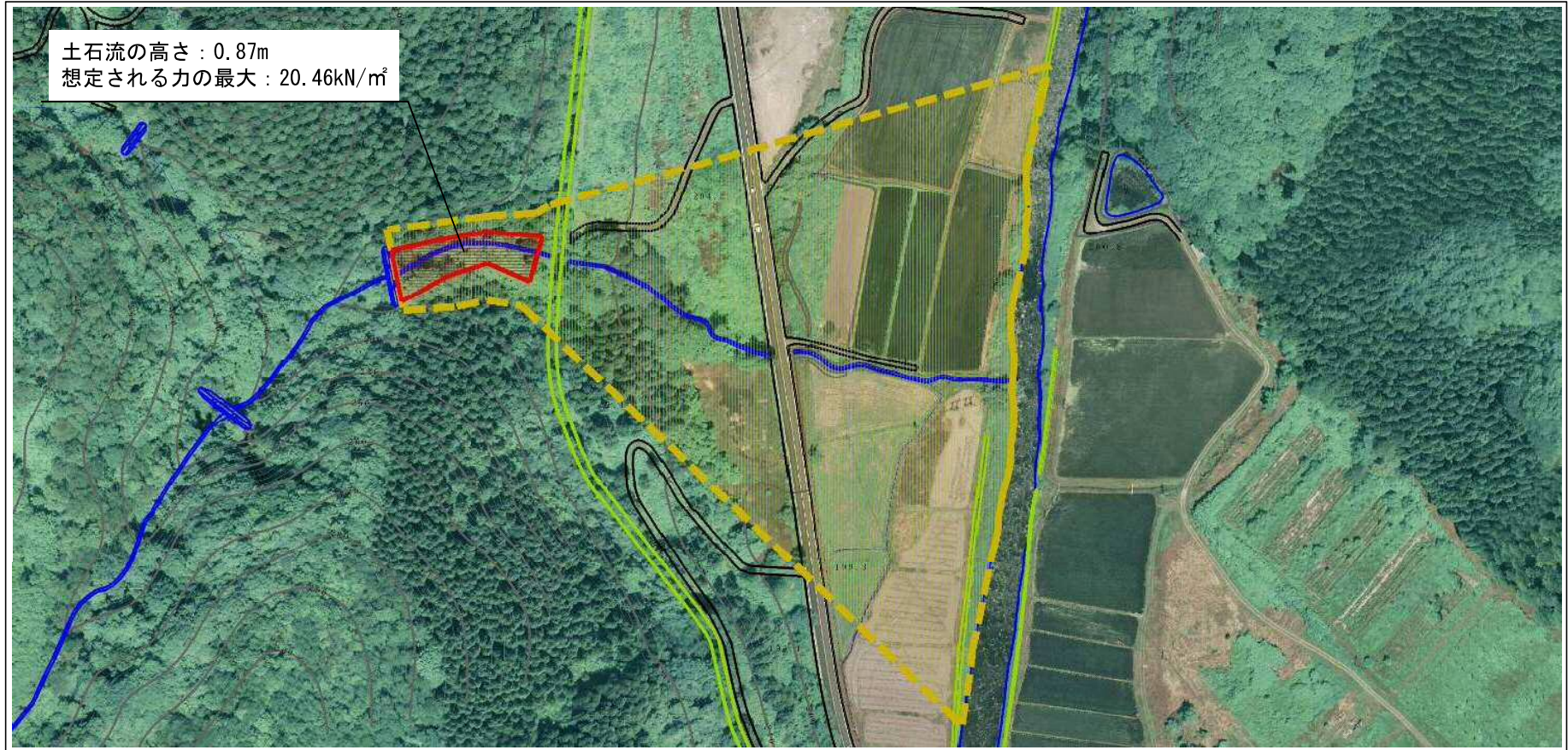


様式-2 (土)

土砂災害警戒区域・土砂災害特別警戒区域
区域図






土砂災害防止 法施行令第三 条の基準に該 当する区域 (土砂災害特別 警戒区域)	土砂災害防止法施行令第二条の基準に該当する区域 (土砂災害警戒区域)		N 縮尺 1:2,500	自然現象 の種類	土石流	溪流番号	Ⅲ-0018
	土石流の高さが1mを超える場合、土石等の 移動による力が50kN/mを超える区域			告示番号	第263号	溪流名	黒森東沢3
	土石流の高さが1mを超える場合、土石等の 移動による力が50kN/m以下の区域			告示年月日	平成29年5月19日	所在地	秋田県鹿角市十和田大湯 字赤川
	それ以外の区域						

参考資料（その3）



0 ————— 1 ————— × 100m

参考資料

参考資料	土石災害防止法施行令第二条の基準に該当する区域 (土石災害警戒区域)			N  縮尺 1:2,500	自然現象 の種類	土石流	溪流番号	Ⅲ-0018
	土石災害防止 法施行令第三 条の基準に該 当する区域 (土石災害特別 警戒区域)	土石流の高さが1mを超える場合、土石等の 移動による力が50kN/mを超える区域			告示番号	第263号	溪流名	黒森東沢3
		土石流の高さが1mを超える場合、土石等の 移動による力が50kN/m以下の区域			告示年月日	平成29年5月19日	所在地	秋田県鹿角市十和田大湯 字赤川
		それ以外の区域						

土砂災害警戒区域等の指定の公示に係る図書(その3)

横断測線の区間	土石流の力(kN/m ²)	土石流の高さ(m)	区分
0~1	18.69	0.79	R
1~2	20.46	0.87	R
2~3	13.96	0.68	R
3~4	13.94	0.67	R
4~5	9.09	0.58	Y
5~6	9.17	0.58	Y
6~7	8.50	0.58	Y
7~8	7.84	0.58	Y
8~9	6.79	0.59	Y
9~10	6.45	0.59	Y
10~11	5.70	0.60	Y
11~12	5.44	0.60	Y
12~13	5.02	0.61	Y
13~14	5.45	0.59	Y
14~15	4.20	0.64	Y
15~16	3.28	0.68	Y

様式-3(土) 建築物の構造の規制に必要な衝撃に関する事項	自然現象の種類	土石流	渓流番号	Ⅲ-0018
	告示番号	第263号	渓流名	黒森東沢3
	告示年月日	平成29年5月19日	所在地	秋田県鹿角市十和田大湯字赤川