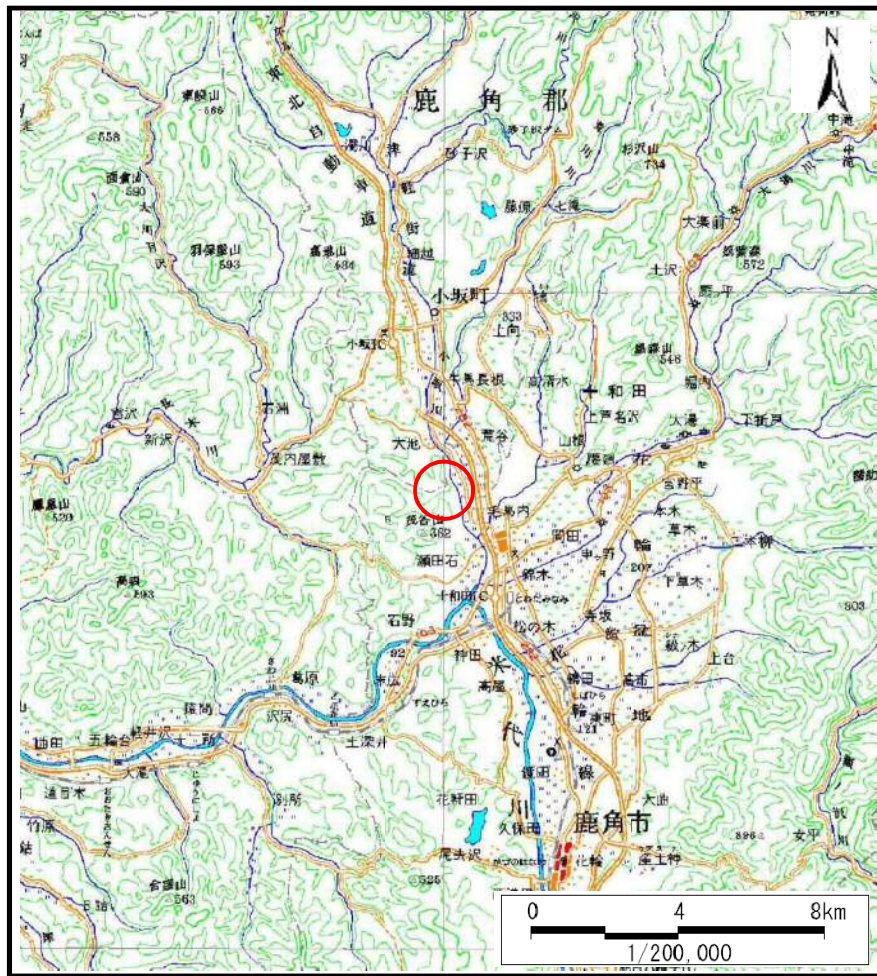
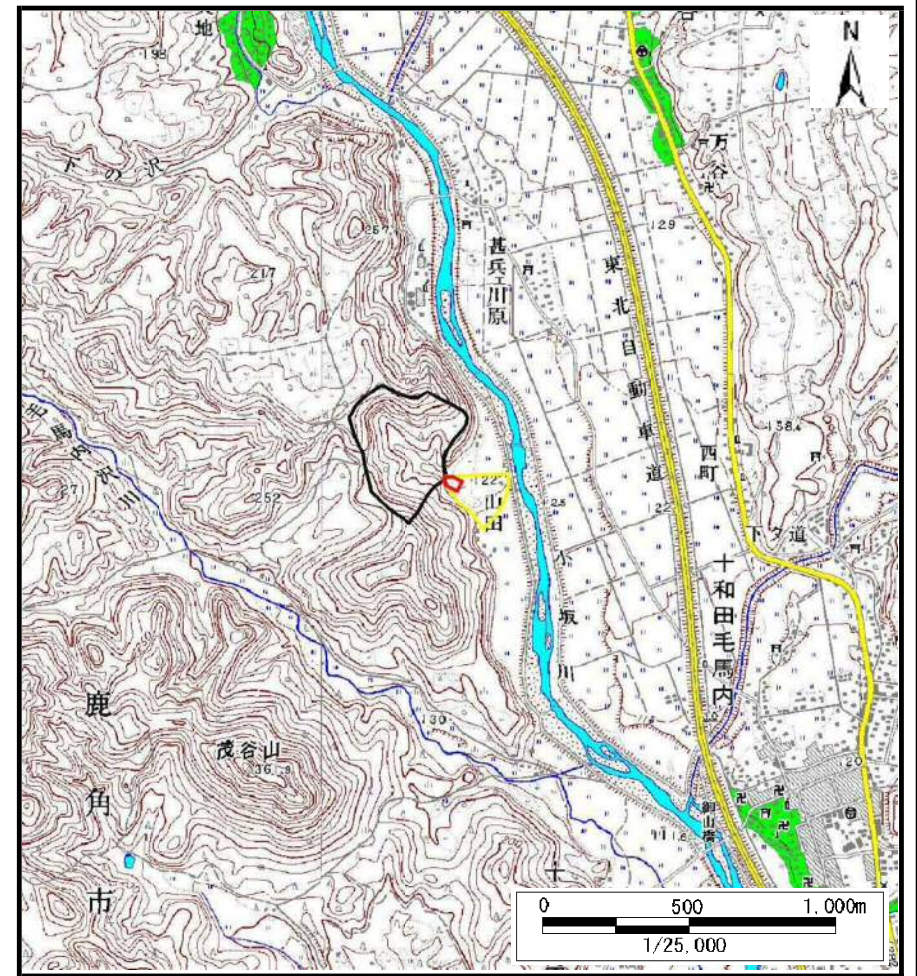


土砂災害警戒区域等の指定の公示に係る図書（その1）



(1/200,000)



(1/25,000)

様式-1 (土)
土砂災害警戒区域・土砂災害特別警戒区域 位置図

自然現象の種類	土石流
溪流番号	Ⅲ-0021
溪流名	山田沢
所在地	秋田県鹿角市十和田毛馬内字山田

この地図は、国土地理院長の承認を得て、同院発行の数値地図200000(地図画像)及び数値地図25000(地図画像)を複製したものである。(承認番号 平28情複、第825号)

土砂災害警戒区域等の指定の公示に係る図書（その2）



様式－2（土）

土砂災害警戒区域・土砂災害特別警戒区域
区域図

土砂災害防止法施行令第二条の基準に該当する区域 （土砂災害警戒区域）		N 縮尺 1 : 2,500	自然現象の種類	土石流	溪流番号	Ⅲ-0021	
	土砂災害防止法施行令第三条の基準に該当する区域 （土砂災害特別警戒区域）		 	告示番号	第 2 6 3 号	溪流名	山田沢
	土石流の高さが1mを超える場合、土石等の移動による力が50kN/m ² を超える区域 土石流の高さが1mを超える場合、土石等の移動による力が50kN/m ² 以下の区域			告示年月日	平成29年5月19日	所在地	秋田県鹿角市十和田毛馬内字山田
	それ以外の区域						



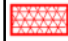

参考資料（その3）



土石流の高さ：0.92m
 想定される力の最大：8.68kN/m²



参考資料

参考資料	土石災害防止法施行令第二条の基準に該当する区域 (土石災害警戒区域)			N  縮尺 1:2,500	自然現象の種類	土石流	溪流番号	Ⅲ-0021
	土石災害防止法施行令第三条の基準に該当する区域 (土石災害特別警戒区域)	土石流の高さが1mを超える場合、土石等の移動による力が50kN/m ² を超える区域			告示番号	第263号	溪流名	山田沢
		土石流の高さが1mを超える場合、土石等の移動による力が50kN/m ² 以下の区域			告示年月日	平成29年5月19日	所在地	秋田県鹿角市十和田毛馬内字山田
		それ以外の区域	