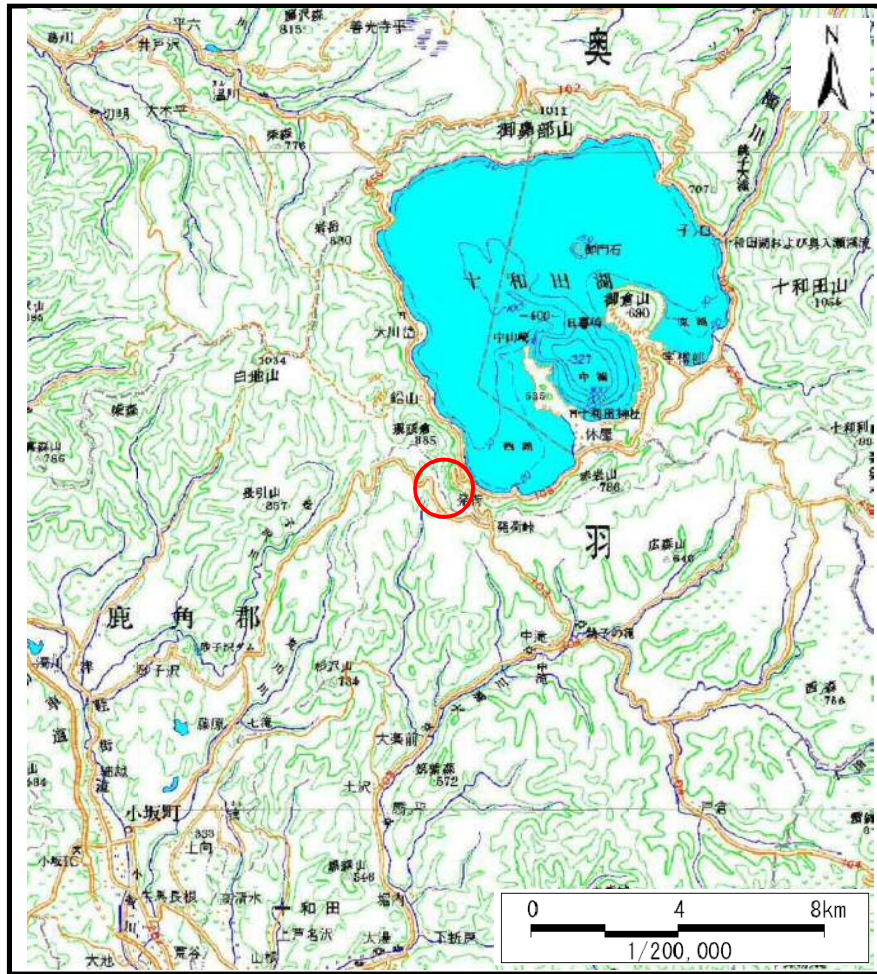
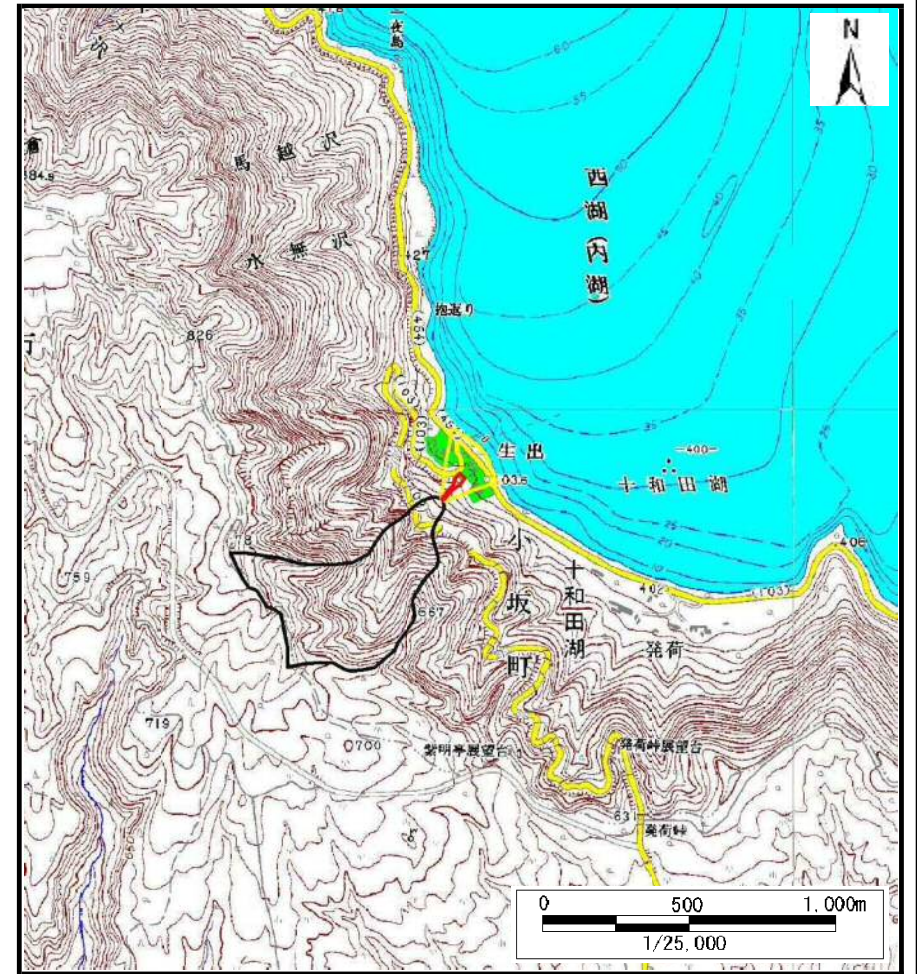


土砂災害警戒区域等の指定の公示に係る図書（その1）



(1/200,000)



(1/25,000)

様式-1 (土)
土砂災害警戒区域・土砂災害特別警戒区域 位置図

| | | |
|--|---------|------------------|
| | 自然現象の種類 | 土石流 |
| | 溪流番号 | I-0097 |
| | 溪流名 | 生出沢 |
| | 所在地 | 秋田県鹿角郡小坂町十和田湖字生出 |

この地図は、国土地理院長の承認を得て、同院発行の数値地図200000(地図画像)及び数値地図25000(地図画像)を複製したものである。(承認番号 平28情複、第825号)

土砂災害警戒区域等の指定の公示に係る図書（その2）



土石流の高さ：0.87m
 想定される力の最大：55.92kN/m²



| | | | | | | | | |
|--|---|---|--|------------------------|-------------|------------|------|------------------|
| 様式-2 (土) 土砂災害警戒区域・土砂災害特別警戒区域 区域図 | 土砂災害防止法施行令第二条の基準に該当する区域 (土砂災害警戒区域) | | | N 縮尺 1:2,500 | 自然現象 の種類 | 土石流 | 溪流番号 | I-0097 |
| | 土砂災害防止法施行令第三条の基準に該当する区域 (土砂災害特別警戒区域) | 土石流の高さが1mを超える場合、土石等の移動による力が50kN/m ² を超える区域 | | | 告示番号 | 第263号 | 溪流名 | 生出沢 |
| | | 土石流の高さが1mを超える場合、土石等の移動による力が50kN/m ² 以下の区域 | | | 告示年月日 | 平成29年5月19日 | 所在地 | 秋田県鹿角郡小坂町十和田湖字生出 |
| | | それ以外の区域 | | | | | | |

参考資料 (その3)



| | | | | | | | | |
|------|---|---|--|--------------------|-------------|------------|------|------------------|
| 参考資料 | 土石災害防止法施行令第二条の基準に該当する区域 (土石災害警戒区域) | | | N 縮尺 1:2,500 | 自然現象 の種類 | 土石流 | 溪流番号 | I-0097 |
| | 土石災害防止 法施行令第三 条の基準に該 当する区域 (土石災害特別 警戒区域) | 土石流の高さが1mを超える場合、土石等の 移動による力が50kN/mを超える区域 | | | 告示番号 | 第263号 | 溪流名 | 生出沢 |
| | | 土石流の高さが1mを超える場合、土石等の 移動による力が50kN/m以下の区域 | | | 告示年月日 | 平成29年5月19日 | 所在地 | 秋田県鹿角郡小坂町十和田湖字生出 |
| | | それ以外の区域 | | | | | | |

