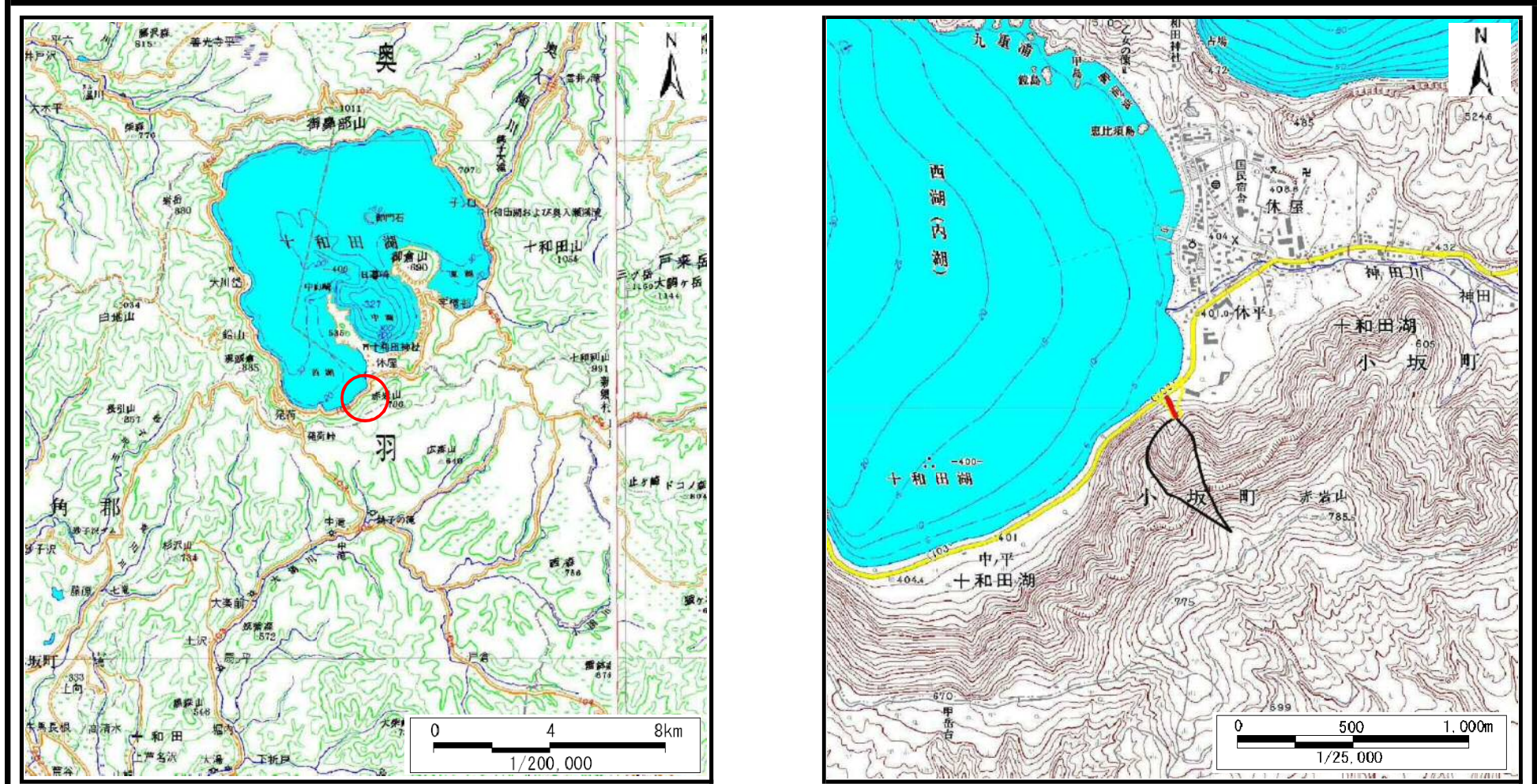


土砂災害警戒区域等の指定の公示に係る図書（その1）



(1/200,000)

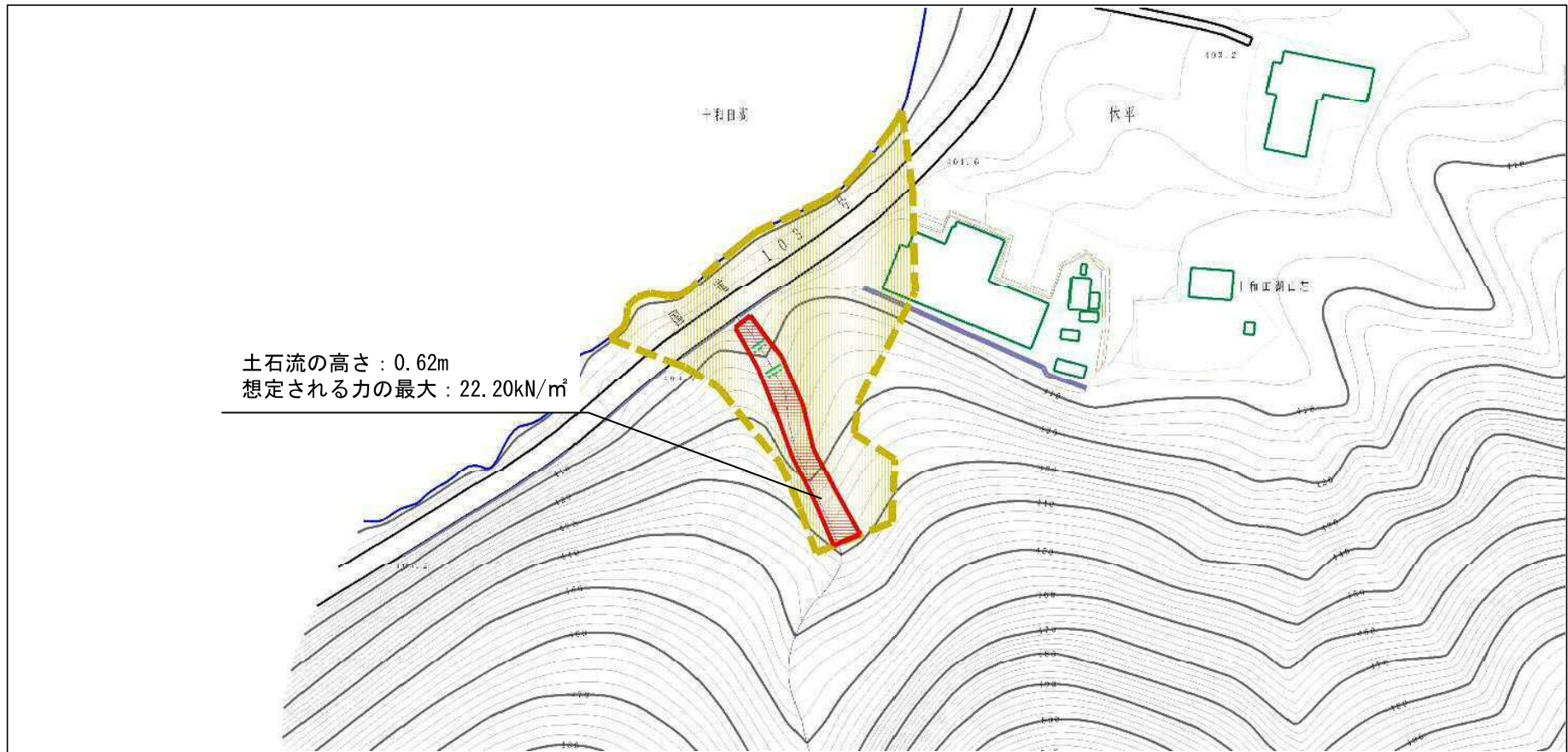
(1/25,000)

様式－1（土）
土砂災害警戒区域・土砂災害特別警戒区域 位置図

自然現象の種類	土石流
溪流番号	I-0102
溪流名	休平西沢
所在地	秋田県鹿角郡小坂町十和田湖字休平

この地図は、国土地理院長の承認を得て、同院発行の数値地図200000(地図画像)及び数値地図25000(地図画像)を複製したものである。(承認番号 平28情複、第825号)

土砂災害警戒区域等の指定の公示に係る図書（その2）

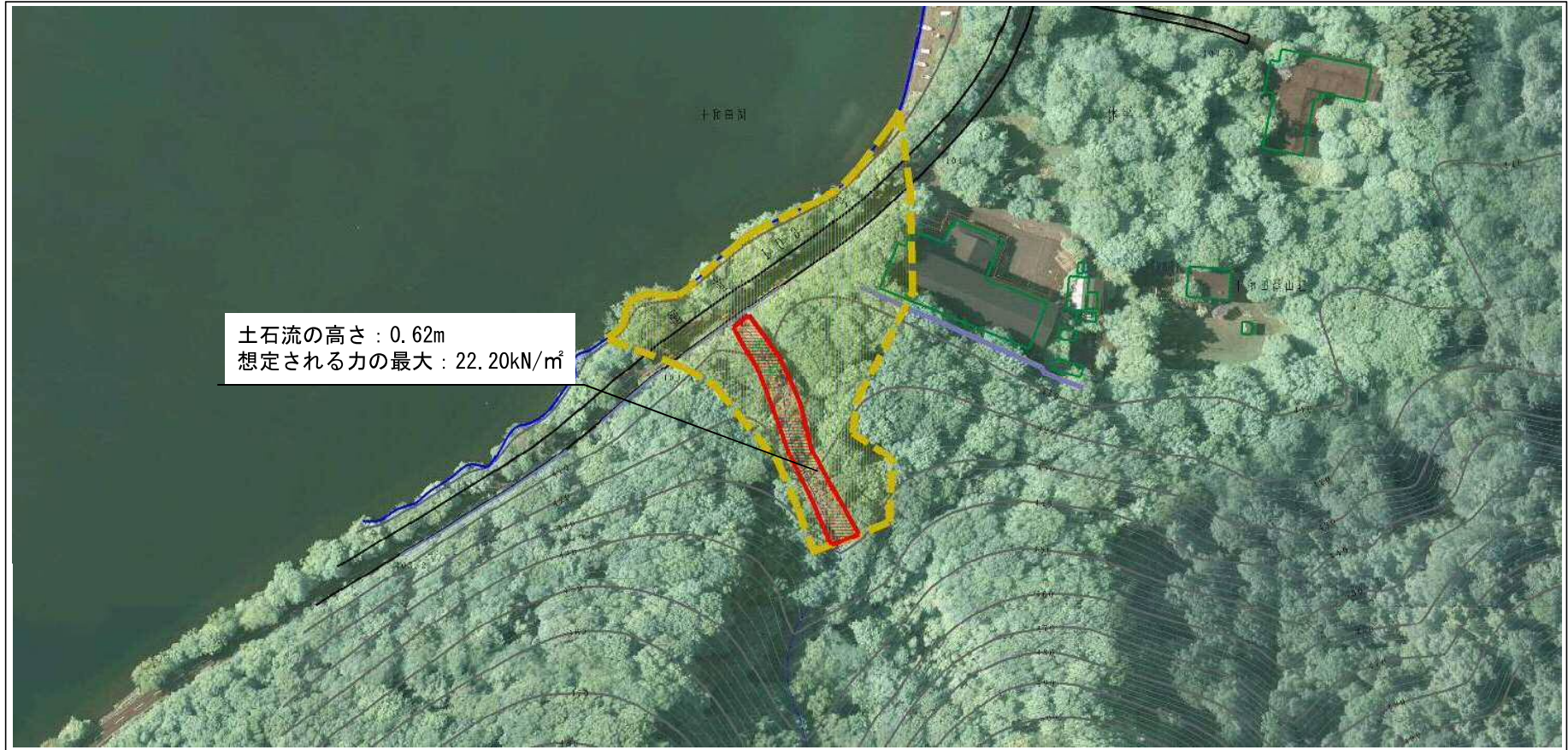


様式－2（土）

土砂災害警戒区域・土砂災害特別警戒区域図

土砂災害防止法施行令第三條の基準に該当する区域 (土砂災害特別警戒区域)	土砂災害防止法施行令第二條の基準に該当する区域 (土砂災害警戒区域)		N 縮尺 1:2,500	自然現象の種類	土石流	溪流番号	I-0102
	土石流の高さが1mを超える場合、土石等の移動による力が50kN/m ² を超える区域			告示番号	第263号	溪流名	休平西沢
	土石流の高さが1mを超える場合、土石等の移動による力が50kN/m ² 以下の区域			告示年月日	平成29年5月19日	所在地	秋田県鹿角郡小坂町十和田湖字休平
	それ以外の区域						

参考資料 (その3)



土石流の高さ : 0.62m
 想定される力の最大 : 22.20kN/m²



参考資料	土石災害防止法施行令第二条の基準に該当する区域 (土石災害警戒区域)			N 縮尺 1:2,500	自然現象 の種類	土石流	溪流番号	I-0102
	土石災害防止 法施行令第三 条の基準に該 当する区域 (土石災害特別 警戒区域)	土石流の高さが1mを超える場合、土石等の 移動による力が50kN/mを超える区域			告示番号	第263号	溪流名	休平西沢
		土石流の高さが1mを超える場合、土石等の 移動による力が50kN/m以下の区域			告示年月日	平成29年5月19日	所在地	秋田県鹿角郡小坂町十和 田湖字休平
		それ以外の区域						

土砂災害警戒区域等の指定の公示に係る図書(その3)

横断測線の区間	土石流の力(kN/m ²)	土石流の高さ(m)	区分	横断測線の区間	土石流の力(kN/m ²)	土石流の高さ(m)	区分
0~1	18.34	0.56	R				
1~2	19.22	0.56	R				
2~3	15.81	0.50	R				
3~4	17.38	0.53	R				
4~5	22.20	0.62	R				
5~6	11.93	0.40	Y				
6~7	10.92	0.39	Y				
7~8	7.44	0.33	Y				

様式-3(土) 建築物の構造の規制に必要な衝撃に関する事項	自然現象の種類	土石流	溪流番号	I-0102
	告示番号	第263号	溪流名	休平西沢
	告示年月日	平成29年5月19日	所在地	秋田県鹿角郡小坂町十和田湖字休平