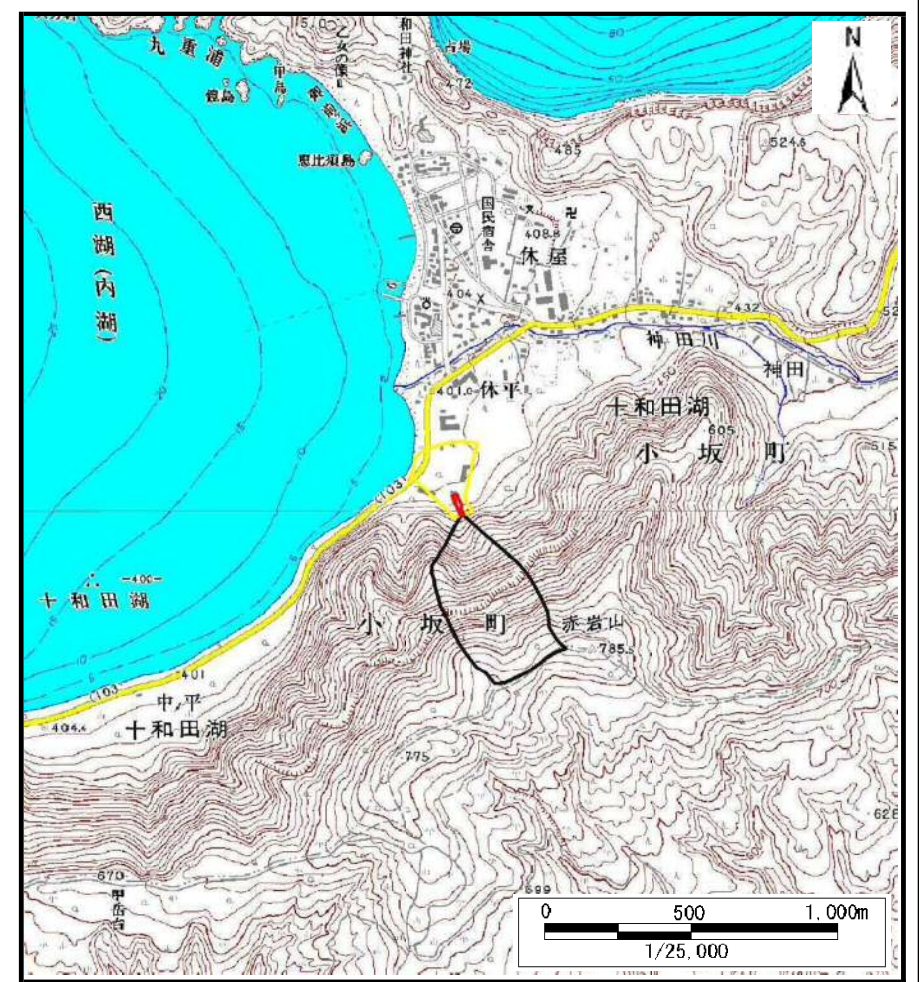
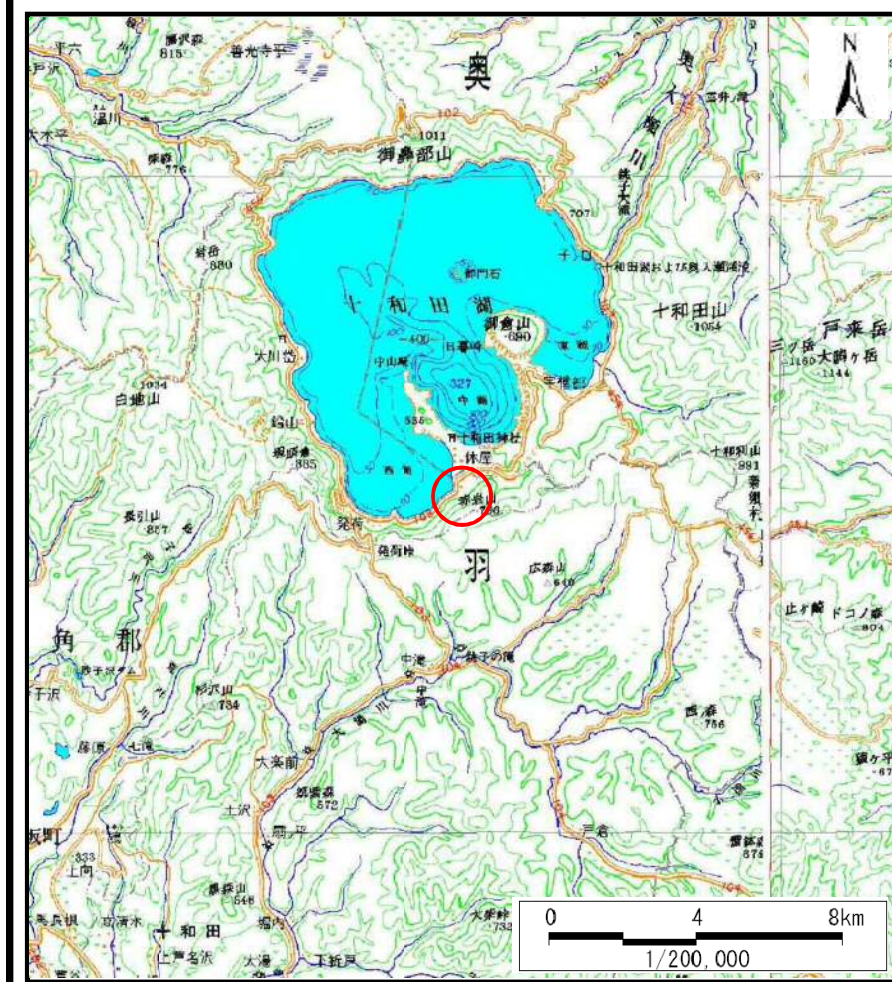


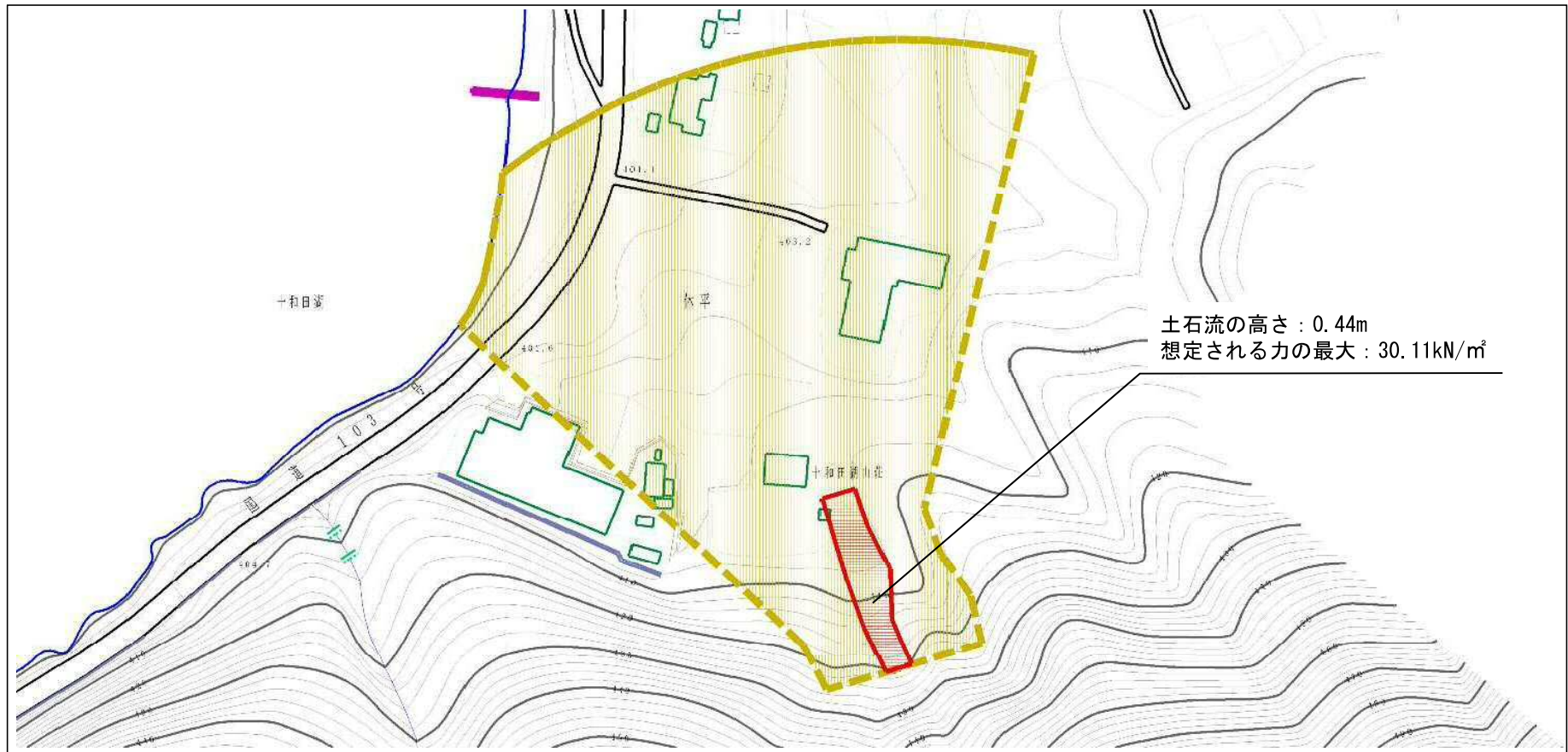
土砂災害警戒区域等の指定の公示に係る図書（その1）



様式－1（土） 土砂災害警戒区域・土砂災害特別警戒区域 位置図	自然現象の種類	土石流
	溪流番号	I-0103
	溪流名	休平沢
	所在地	秋田県鹿角郡小坂町十和田湖字休平

この地図は、国土地理院長の承認を得て、同院発行の数値地図200000(地図画像)及び数値地図25000(地図画像)を複製したものである。(承認番号 平28情複、第825号)

土砂災害警戒区域等の指定の公示に係る図書（その2）



0 ————— × 100m

様式-2 (土)

土砂災害警戒区域・土砂災害特別警戒区域
区域図

土砂災害防止法施行令第二条の基準に該当する区域
(土砂災害警戒区域)

土砂災害防止
法施行令第三
条の基準に該
当する区域
(土砂災害特別
警戒区域)

土石流の高さが1mを超える場合、土石等の
移動による力が50kN/mを超える区域

土石流の高さが1mを超える場合、土石等の
移動による力が50kN/m以下の区域

それ以外の区域



縮尺
1:2,500

自然現象
の種類

土石流

告示番号

第263号

告示年月日

平成29年5月19日

溪流番号

I-0103

溪流名

休平沢





所在地

秋田県鹿角郡小坂町十和
田湖字休平

参考資料 (その3)



参考資料

参考資料	土石災害防止法施行令第二条の基準に該当する区域 (土石災害警戒区域)			N 縮尺 1:2,500	自然現象 の種類	土石流	溪流番号	I-0103
	土石災害防止 法施行令第三 条の基準に該 当する区域 (土石災害特別 警戒区域)	土石流の高さが1mを超える場合、土石等の 移動による力が50kN/mを超える区域			告示番号	第263号	溪流名	休平沢
		土石流の高さが1mを超える場合、土石等の 移動による力が50kN/m以下の区域			告示年月日	平成29年5月19日	所在地	秋田県鹿角郡小坂町十和田湖字休平
		それ以外の区域						

土砂災害警戒区域等の指定の公示に係る図書(その3)

横断測線の区間	土石流の力(kN/m ²)	土石流の高さ(m)	区分	横断測線の区間	土石流の力(kN/m ²)	土石流の高さ(m)	区分
0~1	30.11	0.44	R				
1~2	20.54	0.34	R				
2~3	19.43	0.35	R				
3~4	18.20	0.37	R				
4~5	17.87	0.37	Y				
5~6	16.48	0.39	Y				
6~7	15.43	0.40	Y				
7~8	5.11	0.21	Y				
8~9	2.63	0.17	Y				
9~10	1.57	0.15	Y				
10~11	1.04	0.16	Y				
11~12	0.73	0.17	Y				
12~13	0.50	0.19	Y				
13~14	0.45	0.20	Y				
14~15	0.46	0.19	Y				
15~16	0.44	0.20	Y				
16~17	0.35	0.22	Y				
17~18	0.26	0.25	Y				
18~19	0.23	0.26	Y				

様式-3(土) 建築物の構造の規制に必要な衝撃に関する事項	自然現象の種類	土石流	溪流番号	I-0103
	告示番号	第263号	溪流名	休平沢
	告示年月日	平成29年5月19日	所在地	秋田県鹿角郡小坂町十和田湖字休平