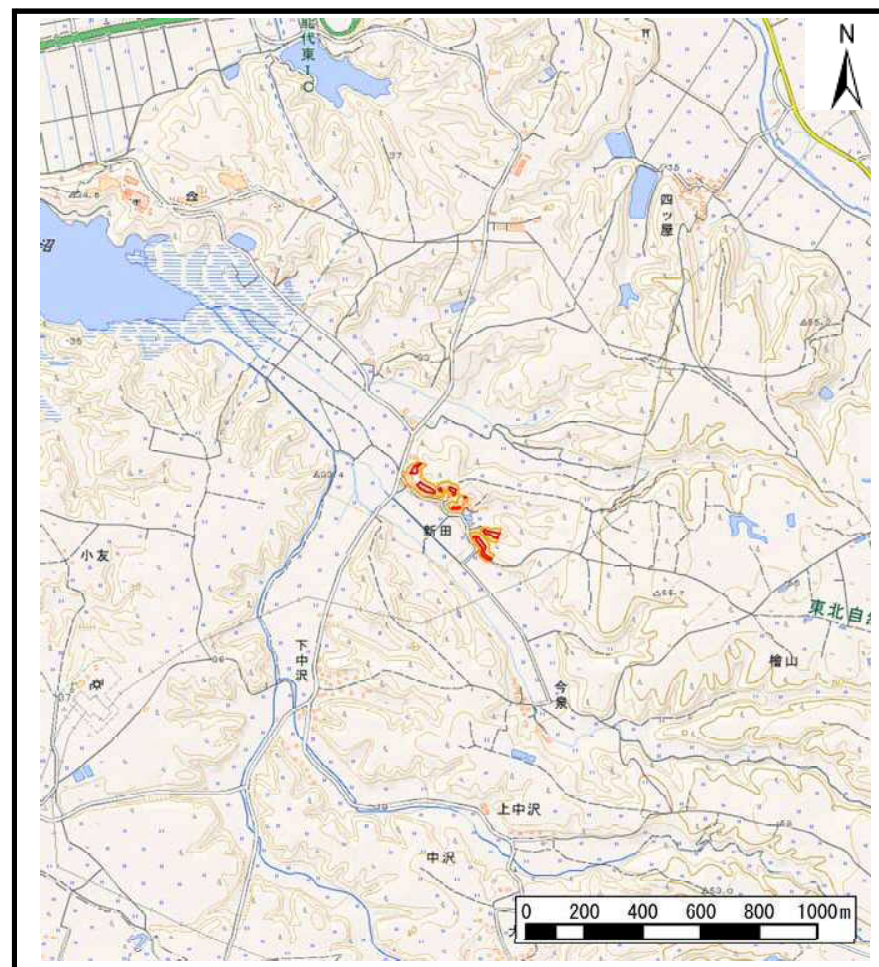


土砂災害警戒区域等の指定の公示に係る図書（その1）



(1/200,000)



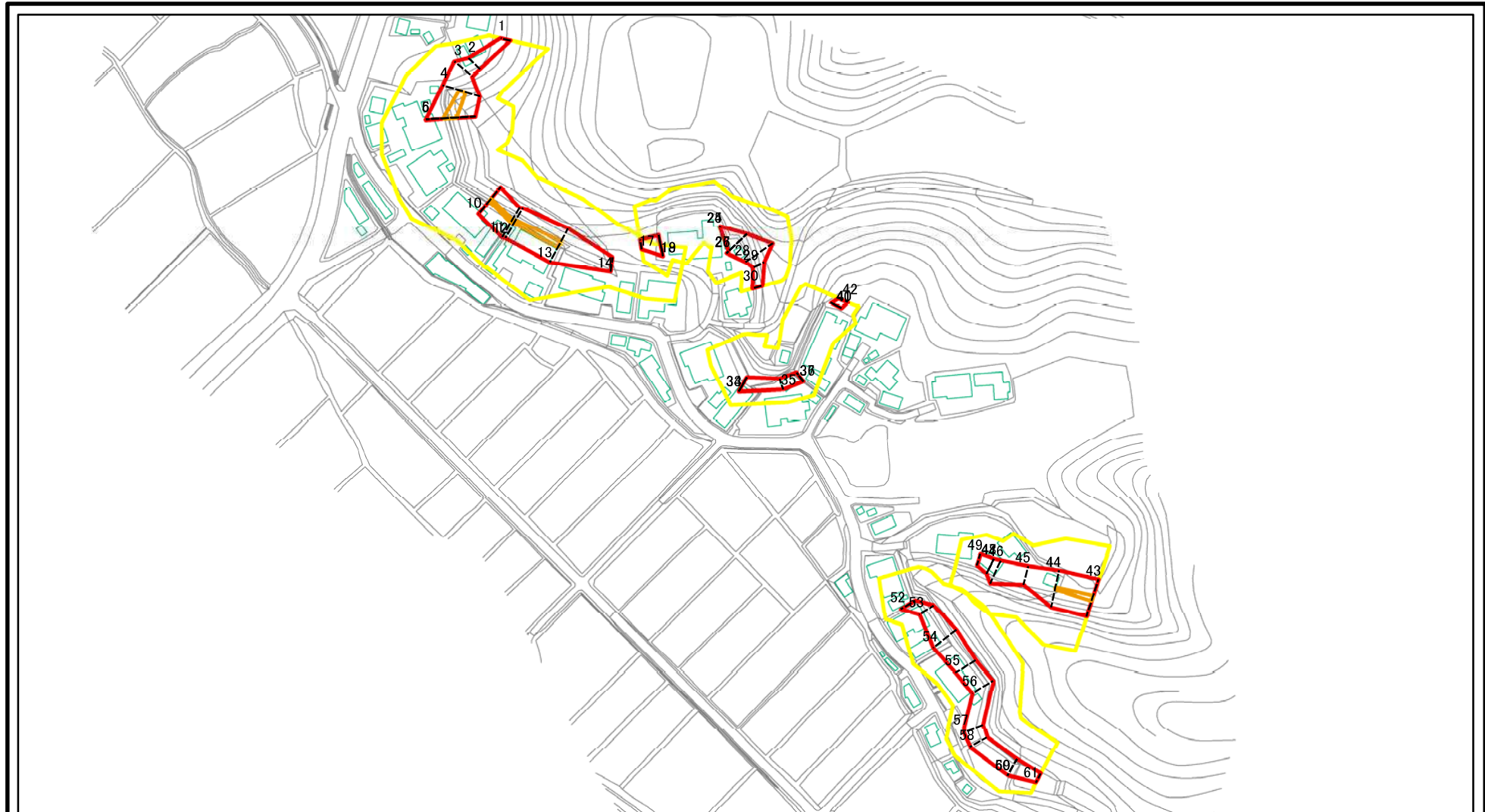
(1/25,000)

様式-1(急)
土砂災害警戒区域・土砂災害特別警戒区域 位置図

自然現象の種類	急傾斜地の崩壊
箇所番号	I-271
箇所名	新田
所在地	能代市檜山字新田家ノ前及び堤下

この地図は、国土地理院長の承認を得て、同院発行の数値地図200000(地図画像)及び電子地形図25000を複製したものである。(承認番号 平28情複、第1400号)

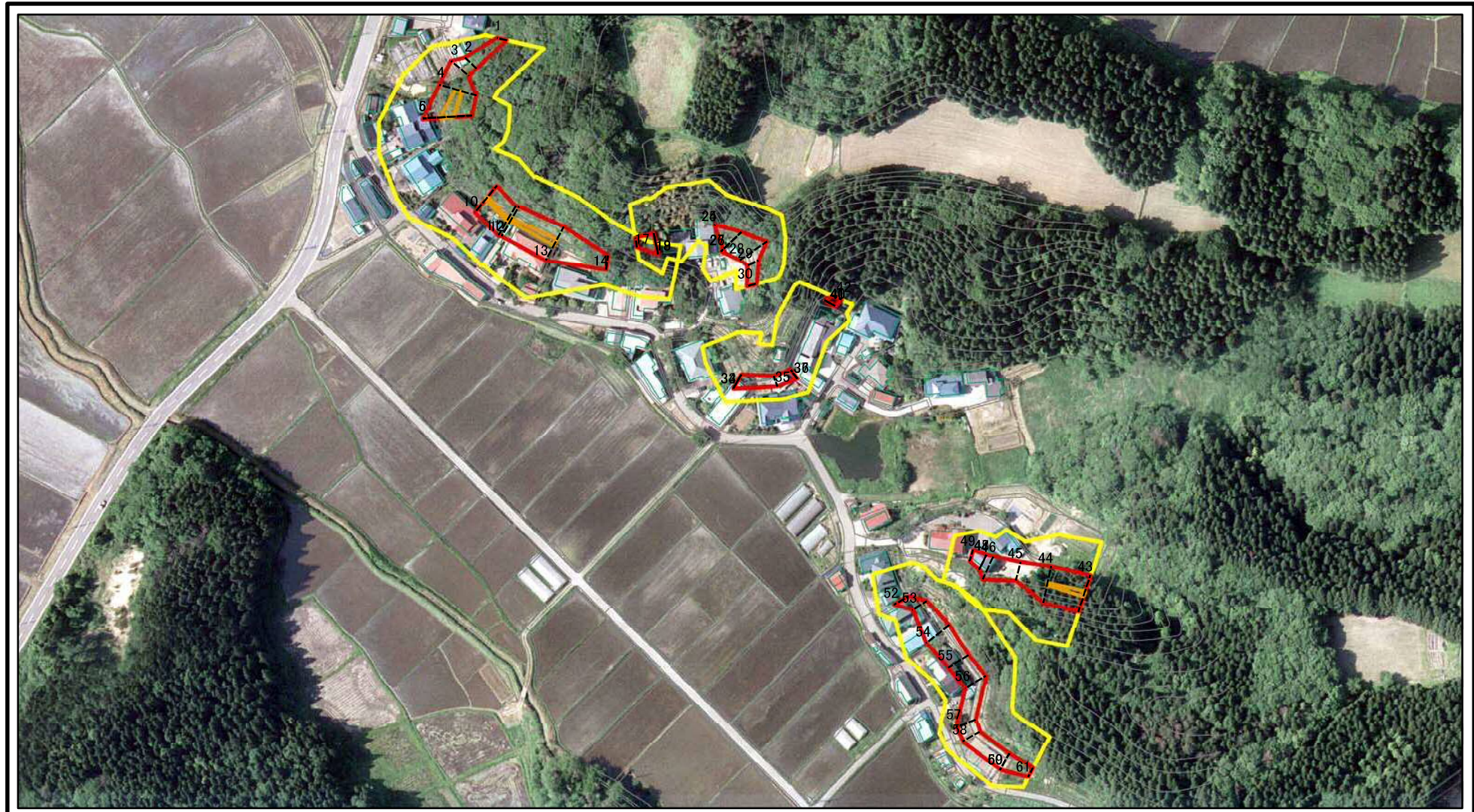
土砂災害警戒区域等の指定の公示に係る図書(その2)



図中の数字は横断測線番号を示す

様式-2(急) 土砂災害警戒区域・土砂災害特別警戒区域 区域図(その1)	土砂災害防止法施行令第二条の基準に該当する区域		N 縮尺 1:2,500	自然現象の種類	急傾斜地の崩壊	箇所番号	I-271	
	土砂災害防止法施行令第三条の基準に該当する区域			告示番号	第263号	箇所名	新田	
	土砂等の(移動)高さが1m以下の場合、土砂等の移動による力が100kN/mを超える区域			告示年月日	平成29年5月19日	所在地	能代市檜山字新田家ノ前及び堤下	
	土砂等の堆積の高さが3mを超える区域							
	それ以外の区域							

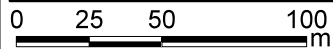
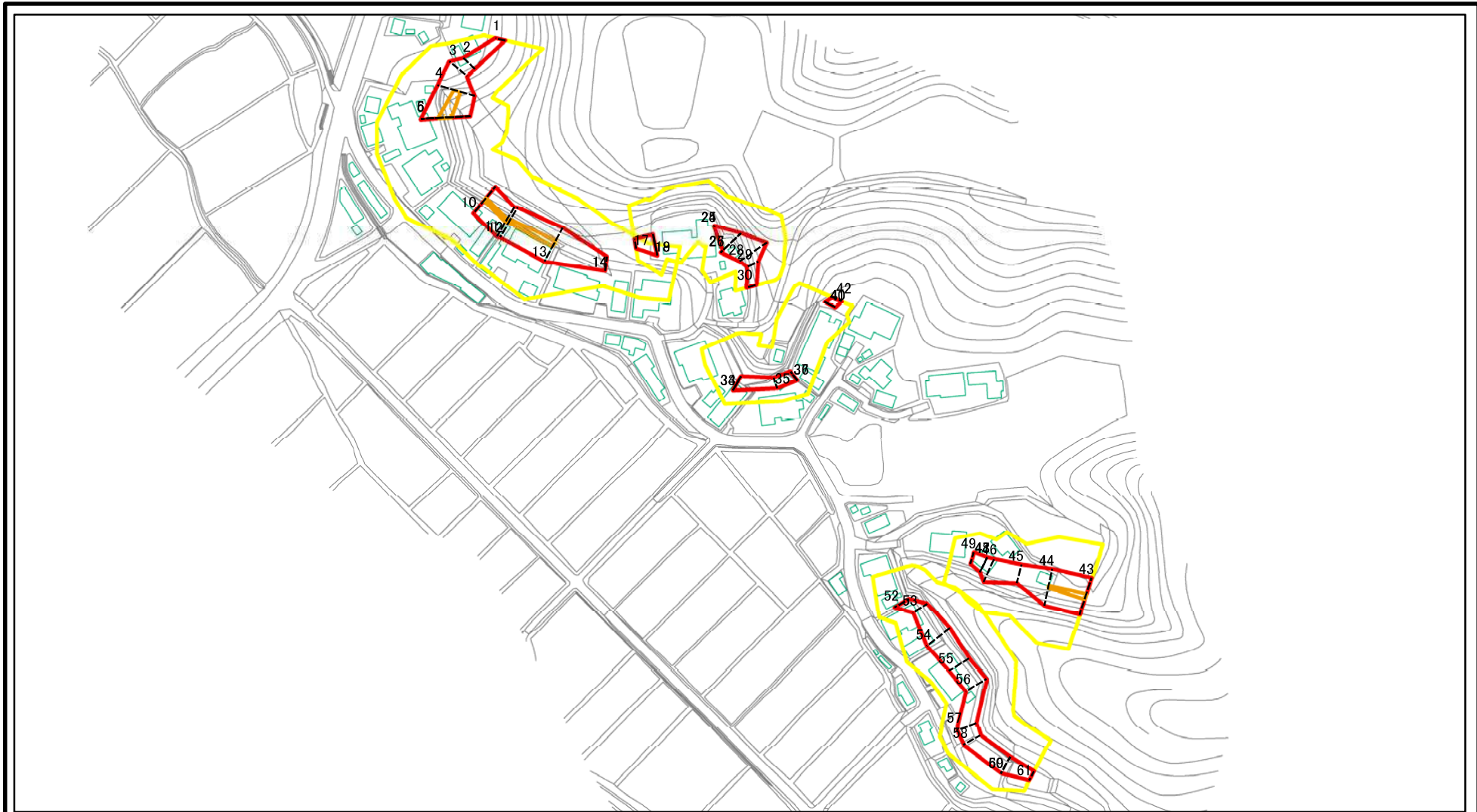
土砂災害警戒区域等の指定の公示に係る図書(その2)



図中の数字は横断測線番号を示す

様式-2(急) 土砂災害警戒区域・土砂災害特別警戒区域 区域図(その1)	土砂災害防止法施行令第二条の基準に該当する区域		N	自然現象の種類	急傾斜地の崩壊	箇所番号	I-271
	土砂災害防止法施行令第三条の基準に該当する区域			告示番号	第263号	箇所名	新田
	土砂等の(移動)高さが1m以下の場合、土砂等の移動による力が100kN/mを超える区域		縮尺	告示年月日	平成29年5月19日	所在地	能代市檜山字新田家ノ前及び堤下
	土砂等の堆積の高さが3mを超える区域			縮尺	1:2,500		
	それ以外の区域						

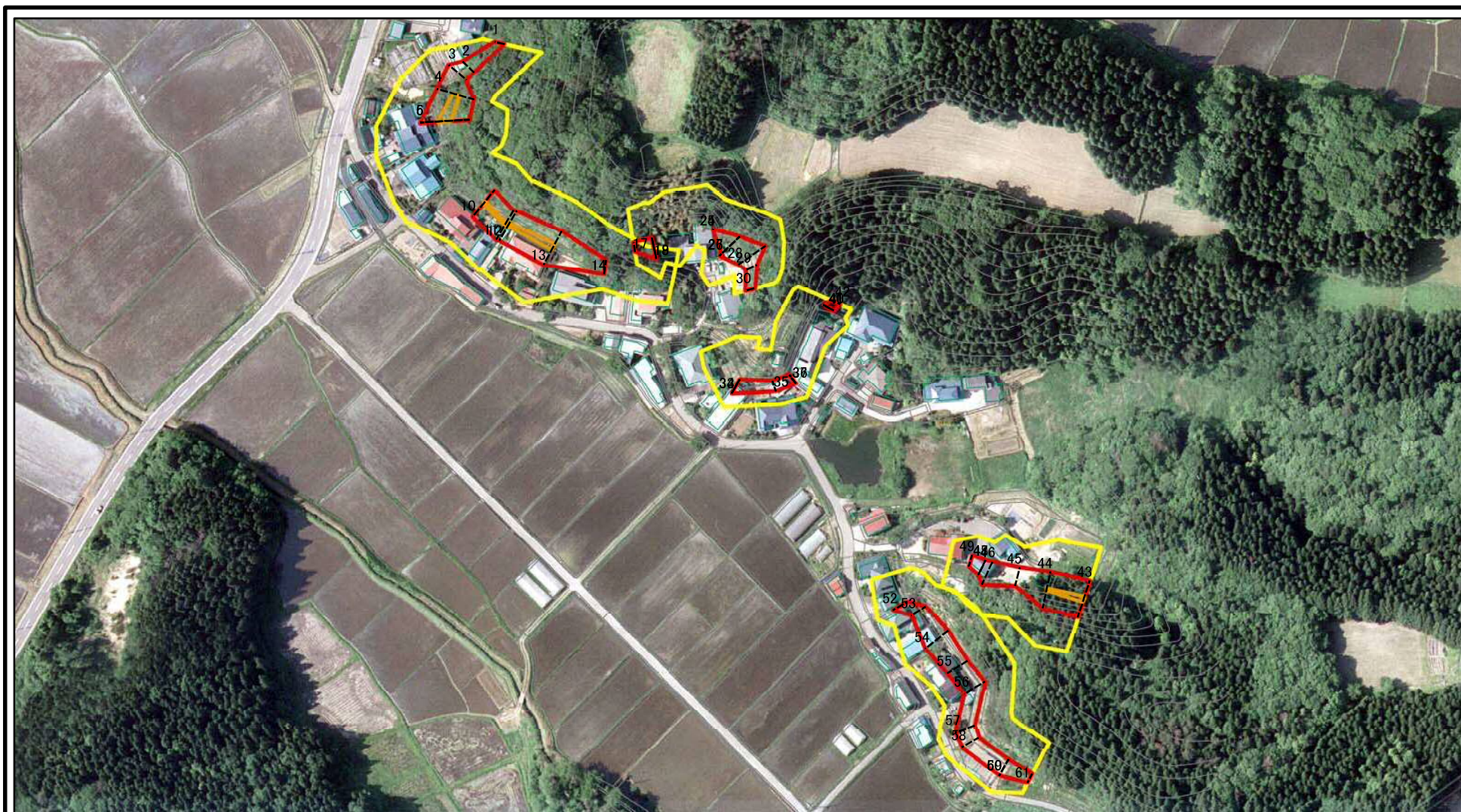
土砂災害警戒区域等の指定の公示に係る図書(その2-1)



図中の数字は横断測線番号を示す

様式-2-1(急) 土砂災害警戒区域・土砂災害特別警戒区域 区域図(その2)	土砂災害防止法施行令第二条の基準に該当する区域		N 縮尺 1:2,500	自然現象の種類	急傾斜地の崩壊	箇所番号	I-271
	土砂災害防止法施行令第三条の基準に該当する区域			告示番号	第263号	箇所名	新田
	土砂等の(移動)高さが1m以下の場合、土砂等の移動による力が100kN/mを超える区域		告示年月日	平成29年5月19日	所在地	能代市檜山字新田家ノ前及び堤下	
	土砂等の堆積の高さが3mを超える区域						
	それ以外の区域						

土砂災害警戒区域等の指定の公示に係る図書(その2-1)



0 25 50 100
m

図中の数字は横断測線番号を示す

様式-2-1(急)

土砂災害警戒区域・土砂災害特別警戒区域
区域図(その2)

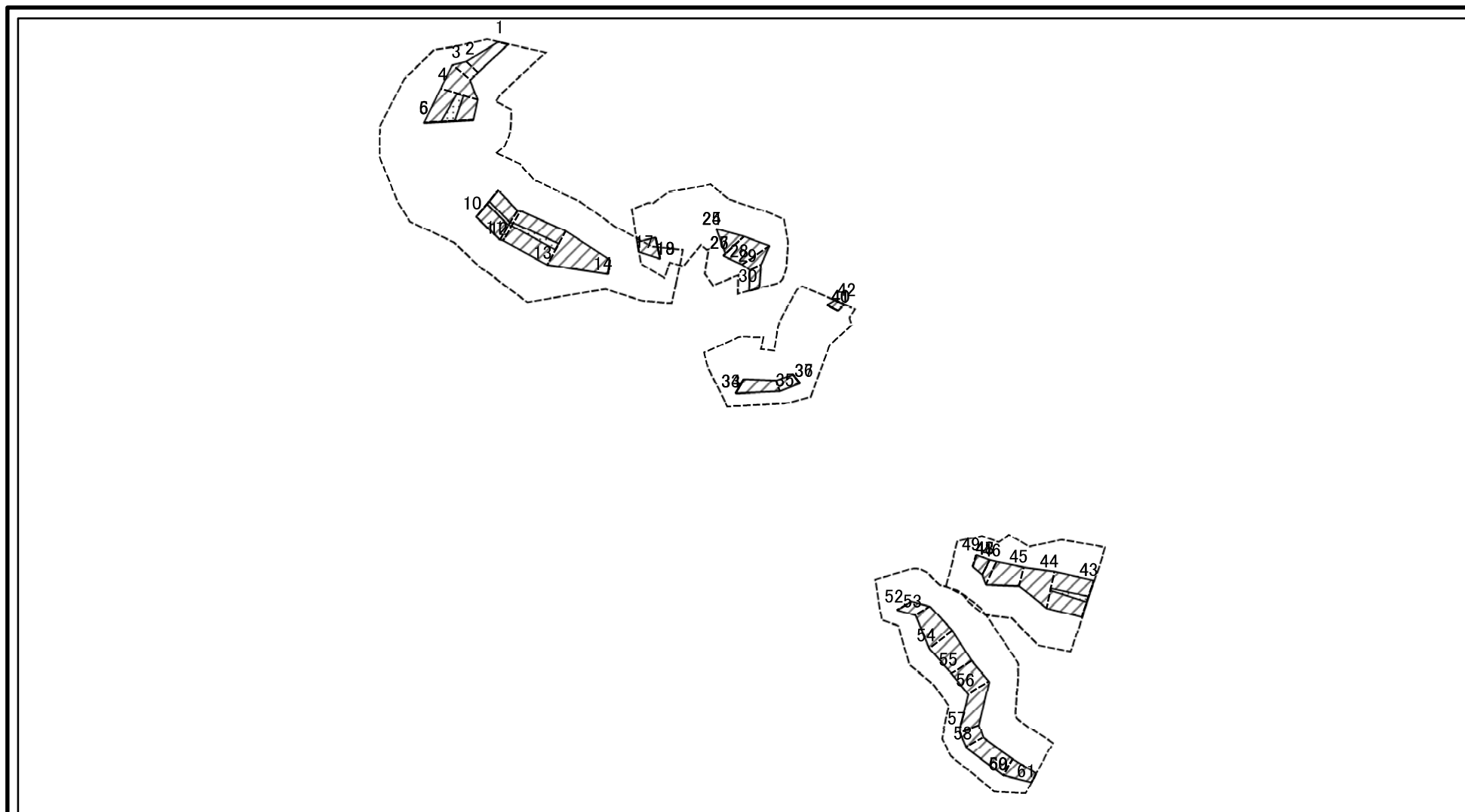
土砂災害防止法施行令第二条の基準に該当する区域	
土砂災害防止法施行令第三条の基準に該当する区域	
それ以外の区域	

N
縮尺
1:2,500

自然現象の種類	急傾斜地の崩壊
告示番号	第263号
告示年月日	平成29年5月19日

箇所番号	I-271
箇所名	新田
所在地	能代市檜山字新田家ノ前及び堤下

土砂災害警戒区域等の指定の公示に係る図書(その2-2)



図中の数字は横断測線番号を示す

様式-2-2(急)
土砂災害特別警戒区域の区域区分図
(急傾斜地の崩壊に伴う土石等の移動により
建築物の地上部に作用すると想定される力)

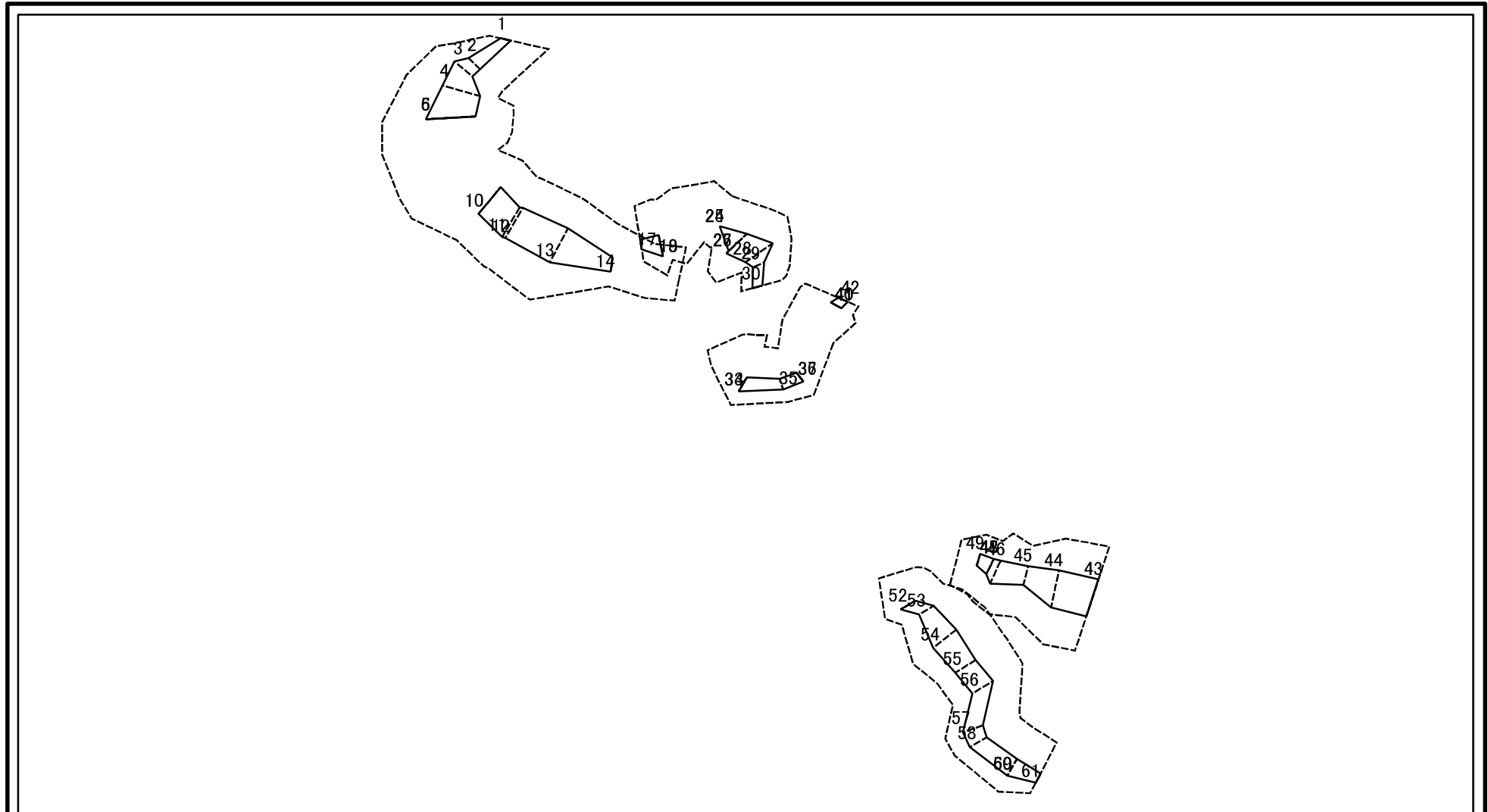
土砂災害防止法施行令第二条の基準に該当する区域	
土砂災害防止法施行令第三条の基準に該当する区域	
それ以外の区域	

N	
縮尺	1:2,500

自然現象の種類	急傾斜地の崩壊
告示番号	第263号
告示年月日	平成29年5月19日

箇所番号	I-271
箇所名	新田
所在地	能代市檜山字新田家ノ前及び堤下

土砂災害警戒区域等の指定の公示に係る図書(その2-3)



0 25 50 100
m

図中の数字は横断測線番号を示す

様式-2-3(急)
土砂災害特別警戒区域の区域区分図
(急傾斜地の崩壊に伴う土石等の堆積により
建築物の地上部に作用すると想定される力)

土砂災害防止法施行令第二条の基準に該当する区域



土砂災害防止法
施行令第三条の
基準に該当する
土石等の堆積の高さが3mを超える区域



それ以外の区域



縮尺

1:2,500

自然現象
の種類

急傾斜地の崩壊

告示番号

第263号

告示年月日

平成29年5月19日

箇所番号

I-271

箇所名

新田

所在地

能代市檜山字新田家ノ前及び堤下

土砂災害警戒区域等の指定の公示に係る図書(その3)

(1/1)

横断測線の区間	土石等の移動により建築物の地上部に作用すると想定される力				土石等の堆積により建築物の地上部に作用すると想定される力				横断測線の区間	土石等の移動により建築物の地上部に作用すると想定される力				土石等の堆積により建築物の地上部に作用すると想定される力			
	土石等の(移動)高さが1m以下の場合、土石等の移動による力が100kN/m ² を超える区域		それ以外の区域		土石等の堆積の高さが3mを超える区域		それ以外の区域			土石等の(移動)高さが1m以下の場合、土石等の移動による力が100kN/m ² を超える区域		それ以外の区域		土石等の堆積の高さが3mを超える区域		それ以外の区域	
	力の大きさのうち最大のもの(kN/m ²)	土石等の高さ(m)	力の大きさのうち最大のもの(kN/m ²)	土石等の高さ(m)	力の大きさのうち最大のもの(kN/m ²)	土石等の高さ(m)	力の大きさのうち最大のもの(kN/m ²)	土石等の高さ(m)		力の大きさのうち最大のもの(kN/m ²)	土石等の高さ(m)	力の大きさのうち最大のもの(kN/m ²)	土石等の高さ(m)	力の大きさのうち最大のもの(kN/m ²)	土石等の高さ(m)	力の大きさのうち最大のもの(kN/m ²)	土石等の高さ(m)
1 ~ 2	-	-	66.20	1.00	-	-	10.68	2.11	31 ~ 32	-	-	-	-	-	-	-	
2 ~ 3	-	-	84.68	1.00	-	-	10.68	2.11	32 ~ 33	-	-	-	-	-	-	-	
3 ~ 4	-	-	100.00	1.00	-	-	11.52	2.28	34 ~ 35	-	-	71.00	1.00	-	-	9.83	1.94
4 ~ 5	115.36	1.00	100.00	1.00	-	-	11.52	2.28	35 ~ 36	-	-	58.85	1.00	-	-	11.04	2.18
6 ~ 7	-	-	-	-	-	-	-	-	37 ~ 38	-	-	-	-	-	-	-	-
7 ~ 8	-	-	-	-	-	-	-	-	38 ~ 39	-	-	-	-	-	-	-	-
8 ~ 9	-	-	-	-	-	-	-	-	39 ~ 40	-	-	-	-	-	-	-	-
9 ~ 10	-	-	-	-	-	-	-	-	41 ~ 42	-	-	61.49	1.00	-	-	9.56	1.89
10 ~ 11	105.50	1.00	100.00	1.00	-	-	9.53	1.89									
11 ~ 12	105.77	1.00	100.00	1.00	-	-	9.56	1.89	43 ~ 44	108.29	1.00	100.00	1.00	-	-	11.03	2.18
12 ~ 13	111.57	1.00	100.00	1.00	-	-	12.24	2.42	44 ~ 45	-	-	100.00	1.00	-	-	10.55	2.09
13 ~ 14	-	-	100.00	1.00	-	-	12.24	2.42	45 ~ 46	-	-	86.82	1.00	-	-	12.85	2.54
14 ~ 15	-	-	-	-	-	-	-	-	46 ~ 47	-	-	86.82	1.00	-	-	12.85	2.54
15 ~ 16	-	-	-	-	-	-	-	-	48 ~ 49	-	-	68.58	1.00	-	-	11.27	2.23
									49 ~ 50	-	-	-	-	-	-	-	-
17 ~ 18	-	-	81.05	1.00	-	-	9.59	1.90									
19 ~ 20	-	-	-	-	-	-	-	-	51 ~ 52	-	-	-	-	-	-	-	-
20 ~ 21	-	-	-	-	-	-	-	-	52 ~ 53	-	-	70.61	1.00	-	-	10.34	2.05
21 ~ 22	-	-	-	-	-	-	-	-	53 ~ 54	-	-	94.02	1.00	-	-	10.34	2.05
22 ~ 23	-	-	-	-	-	-	-	-	54 ~ 55	-	-	94.02	1.00	-	-	8.90	1.76
23 ~ 24	-	-	-	-	-	-	-	-	55 ~ 56	-	-	86.30	1.00	-	-	9.43	1.87
25 ~ 26	-	-	93.70	1.00	-	-	10.15	2.01	56 ~ 57	-	-	86.30	1.00	-	-	9.43	1.87
27 ~ 28	-	-	100.00	1.00	-	-	12.27	2.43	57 ~ 58	-	-	77.21	1.00	-	-	8.33	1.65
28 ~ 29	-	-	100.00	1.00	-	-	12.27	2.43	58 ~ 59	-	-	77.27	1.00	-	-	9.22	1.82
29 ~ 30	-	-	62.78	1.00	-	-	8.67	1.72	60 ~ 61	-	-	77.27	1.00	-	-	9.24	1.83

様式-3(急) 建築物の構造の規制に必要な衝撃に関する事項	自然現象の種類	急傾斜地の崩壊	箇所番号	I-271
	告示番号	第263号	箇所名	新田
	告示年月日	平成29年5月19日	所在地	能代市檜山字新田家ノ前及び堤下