

土砂災害警戒区域等の指定の公示に係る図書（その1）



(1/200,000)



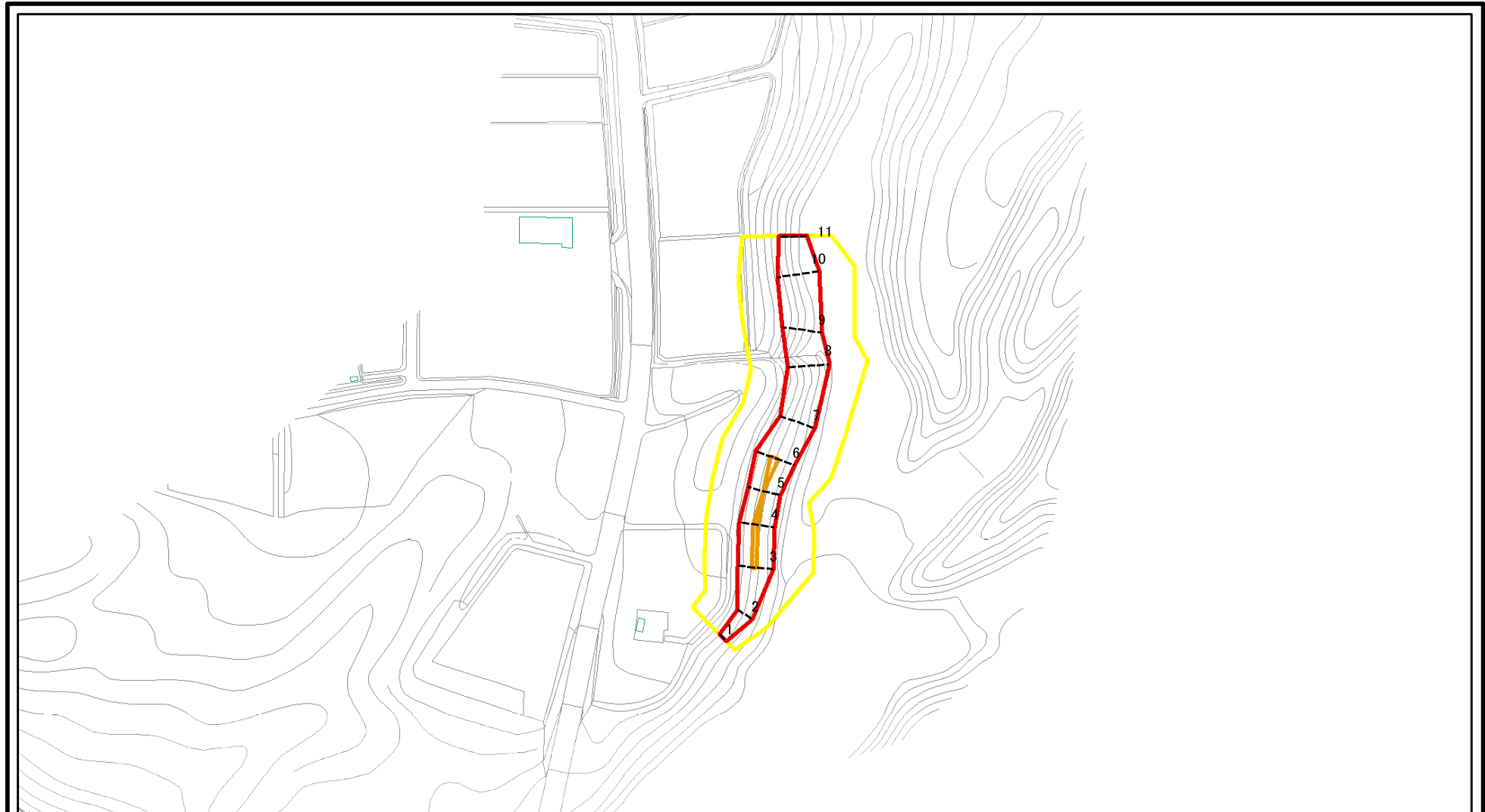
(1/25,000)

様式-1(急)
土砂災害警戒区域・土砂災害特別警戒区域 位置図

自然現象の種類	急傾斜地の崩壊
箇所番号	Ⅲ-50
箇所名	真壁地
所在地	能代市真壁地字上野及び野畑

この地図は、国土地理院長の承認を得て、同院発行の数値地図200000(地図画像)及び電子地形図25000を複製したものである。(承認番号 平28情複、第1400号)

土砂災害警戒区域等の指定の公示に係る図書(その2)

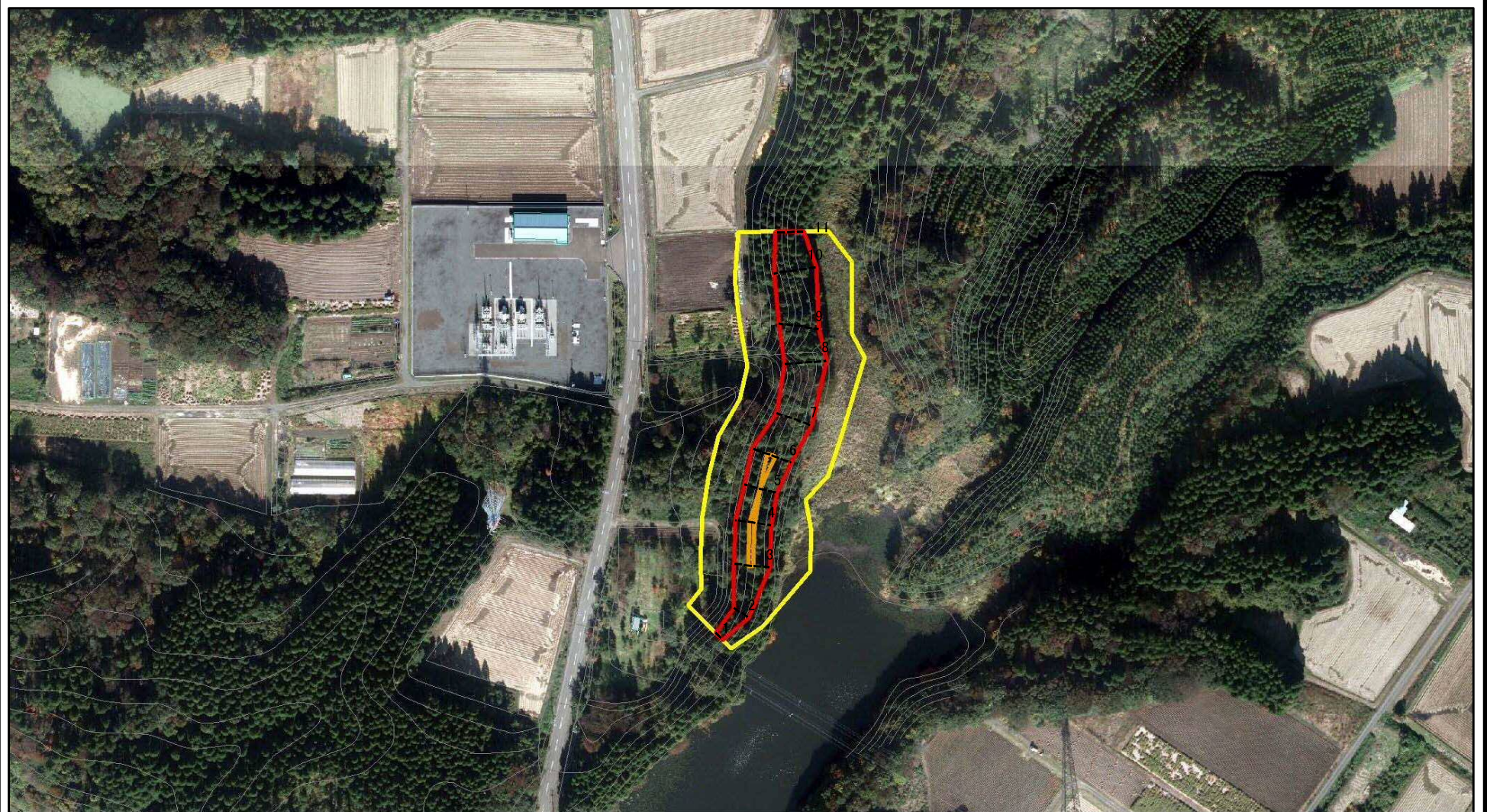


0 25 50 100
m

図中の数字は横断測線番号を示す

様式-2(急) 土砂災害警戒区域・土砂災害特別警戒区域 区域図(その1)	土砂災害防止法施行令第二条の基準に該当する区域		N 縮尺 1:2,500	自然現象の種類	急傾斜地の崩壊	箇所番号	III-50	
	土砂災害防止法施行令第三条の基準に該当する区域			告示番号	第263号	箇所名	真壁地	
	土砂等の(移動)高さが1m以下の場合、土砂等の移動による力が100kN/mを超える区域			告示年月日	平成29年5月19日	所在地	能代市真壁地字上野及び野畑	
	土砂等の堆積の高さが3mを超える区域							
それ以外の区域								

土砂災害警戒区域等の指定の公示に係る図書(その2)



図中の数字は横断測線番号を示す

様式-2(急)

土砂災害警戒区域・土砂災害特別警戒区域
区域図(その1)

土砂災害防止法施行令第二条の基準に該当する区域	
土砂災害防止法施行令第三条の基準に該当する区域	
土砂等の(移動)高さが1m以下の場合、土砂等の移動による力が100kN/mを超える区域	
土砂等の堆積の高さが3mを超える区域	
それ以外の区域	



縮尺

1:2,500

自然現象の種類

急傾斜地の崩壊

告示番号

第263号

告示年月日

平成29年5月19日

箇所番号

III-50

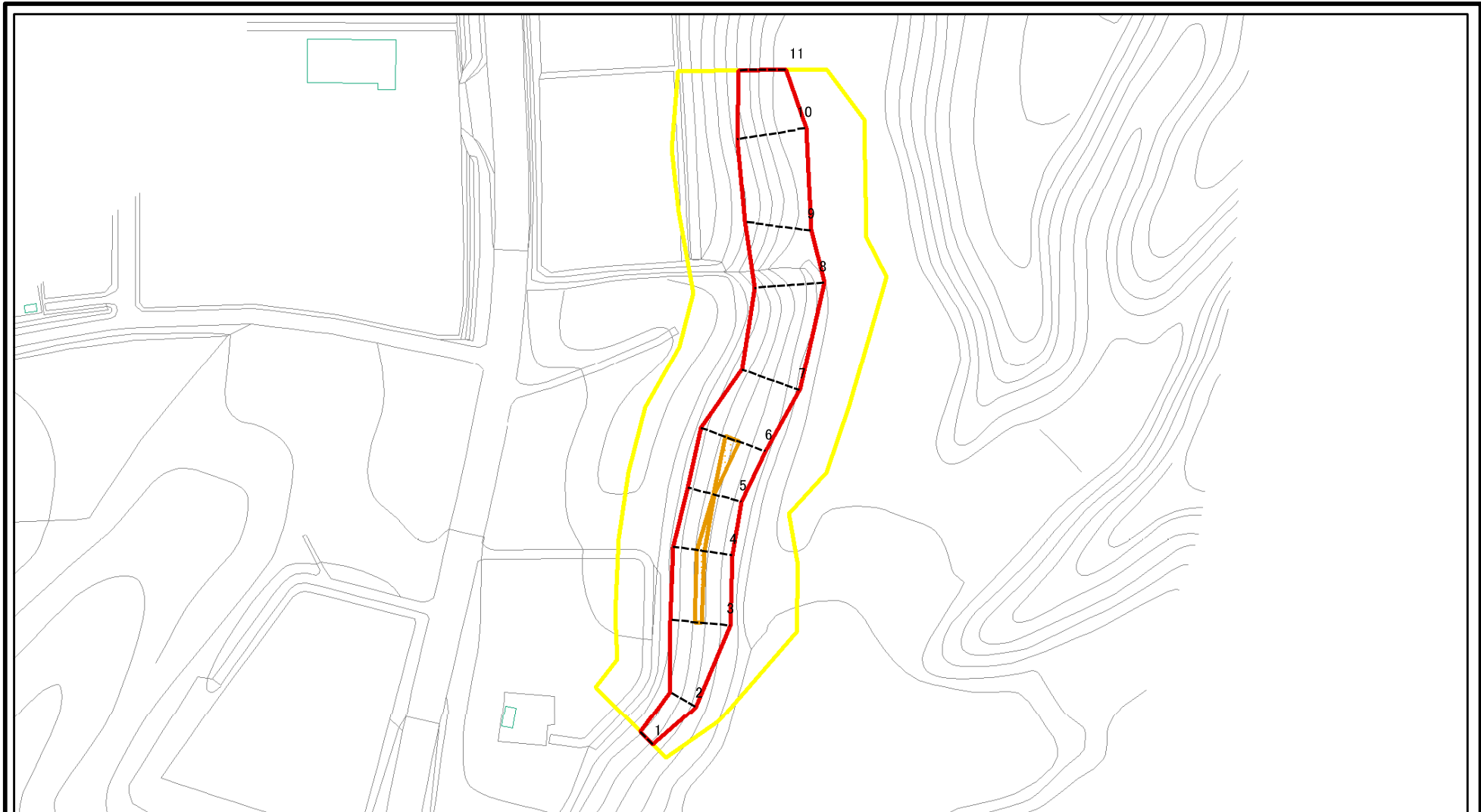
箇所名

真壁地

所在地

能代市真壁地字上野及び野畑

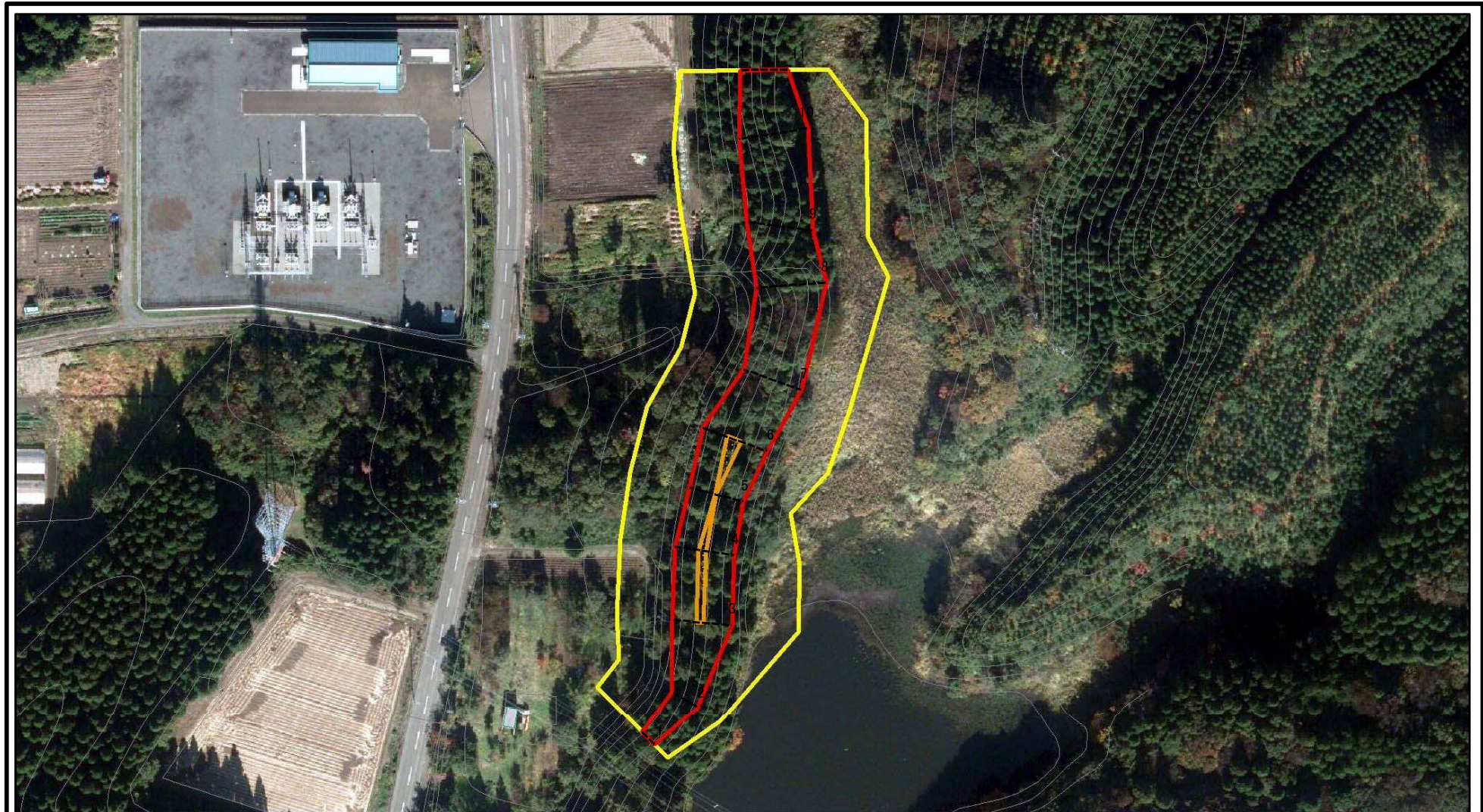
土砂災害警戒区域等の指定の公示に係る図書(その2-1)



図中の数字は横断測線番号を示す

様式-2-1(急) 土砂災害警戒区域・土砂災害特別警戒区域 区域図(その2)	土砂災害防止法施行令第二条の基準に該当する区域		N 縮尺 1:1,500	自然現象の種類	急傾斜地の崩壊	箇所番号	Ⅲ-50	
	土砂災害防止法施行令第三条の基準に該当する区域			告示番号	第263号	箇所名	真壁地	
	土砂等の(移動)高さが1m以下の場合、土砂等の移動による力が10kN/mを超える区域			告示年月日	平成29年5月19日	所在地	能代市真壁地字上野及び野畑	
	土砂等の堆積の高さが3mを超える区域							
それ以外の区域								

土砂災害警戒区域等の指定の公示に係る図書(その2-1)



図中の数字は横断測線番号を示す

様式-2-1(急)

土砂災害警戒区域・土砂災害特別警戒区域
区域図(その2)

土砂災害防止法施行令第二条の基準に該当する区域



自然現象
の種類

急傾斜地の崩壊

箇所番号

Ⅲ-50

土砂災害防止法
施行令第三条の
基準に該当する
区域



縮尺

告示番号

第263号

箇所名

真壁地

土砂等の(移動)高さが1m以下の場合、
土砂等の移動による力が100kN/mを超える区域

土砂等の堆積の高さが3mを超える区域

それ以外の区域

1:1,500

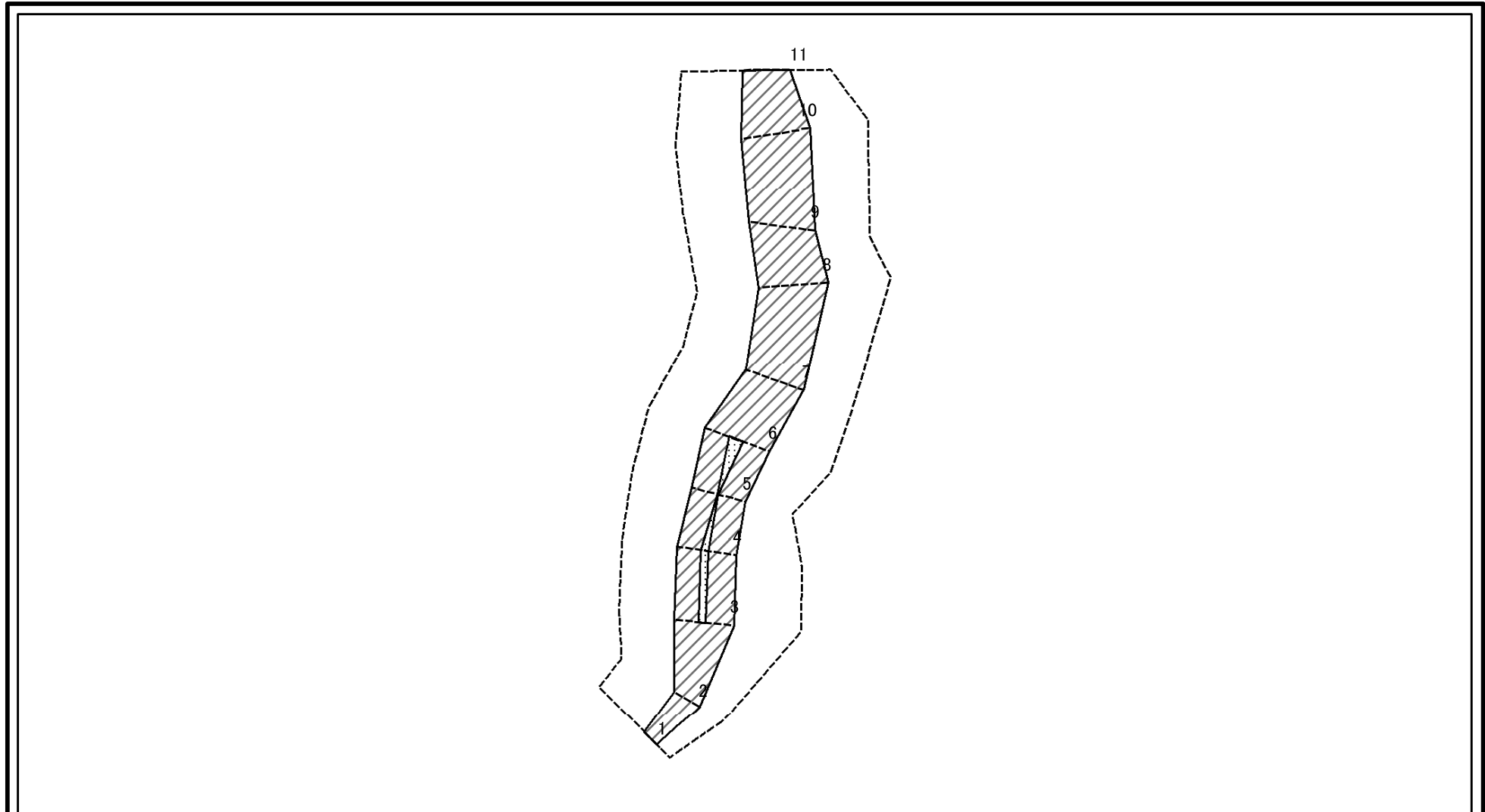
告示年月日

平成29年5月19日

所在地

能代市真壁地字上野及び野畑

土砂災害警戒区域等の指定の公示に係る図書(その2-2)

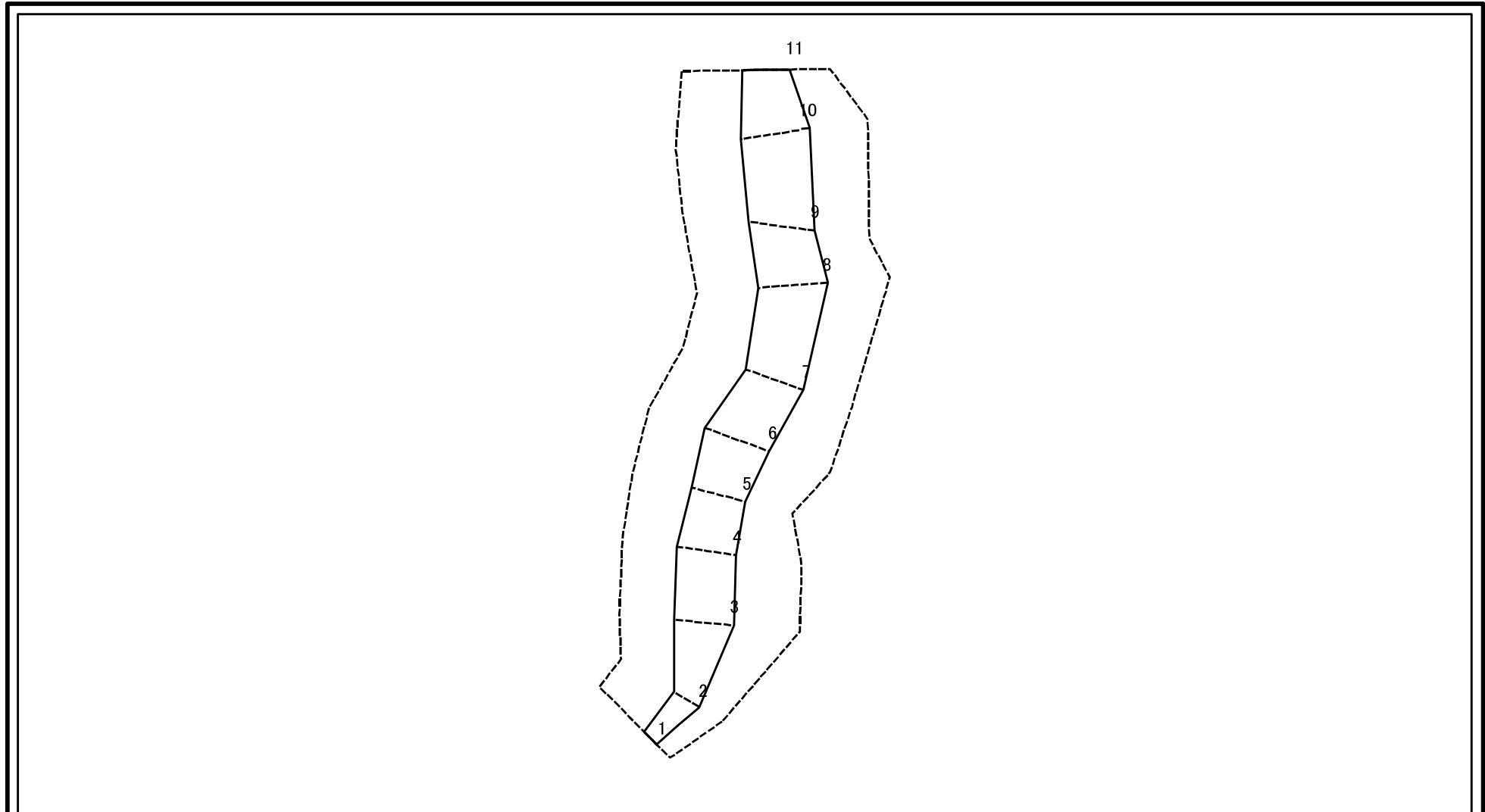


図中の数字は横断測線番号を示す

様式-2-2(急)
土砂災害特別警戒区域の区域区分図
(急傾斜地の崩壊に伴う土石等の移動により
建築物の地上部に作用すると想定される力)

土砂災害防止法施行令第二条の基準に該当する区域		N 縮尺 1:1,500	自然現象の種類	急傾斜地の崩壊	箇所番号	Ⅲ-50
土砂災害防止法施行令第三条の基準に該当する区域			告示番号	第263号	箇所名	真壁地
それ以外の区域			告示年月日	平成29年5月19日	所在地	能代市真壁地字上野及び野畑

土砂災害警戒区域等の指定の公示に係る図書(その2-3)



図中の数字は横断測線番号を示す

様式-2-3(急)
土砂災害特別警戒区域の区域区分図
(急傾斜地の崩壊に伴う土石等の堆積により
建築物の地上部に作用すると想定される力)

土砂災害防止法施行令第二条の基準に該当する区域



土砂災害防止法
施行令第三条の
基準に該当する
区域



それ以外の区域



N
縮尺
1:1,500

自然現象
の種類
告示番号
告示年月日

急傾斜地の崩壊
第263号
平成29年5月19日

箇所番号
箇所名
所在地

Ⅲ-50
真壁地
能代市真壁地字上野及び野畑

土砂災害警戒区域等の指定の公示に係る図書(その3)

横断測線の区間	土石等の移動により建築物の地上部に作用すると想定される力				土石等の堆積により建築物の地上部に作用すると想定される力				横断測線の区間	土石等の移動により建築物の地上部に作用すると想定される力				土石等の堆積により建築物の地上部に作用すると想定される力					
	土石等の(移動)高さが1m以下の場合、土石等の移動による力が100kN/m ² を超える区域		それ以外の区域		土石等の堆積の高さが3mを超える区域		それ以外の区域			土石等の(移動)高さが1m以下の場合、土石等の移動による力が100kN/m ² を超える区域		それ以外の区域		土石等の堆積の高さが3mを超える区域		それ以外の区域			
																		力の大きさのうち最大のもの (kN/m ²)	土石等の高さ (m)
1 ~ 2	-	-	73.16	1.00	-	-	8.60	1.70	~										
2 ~ 3	-	-	100.00	1.00	-	-	12.32	2.44	~										
3 ~ 4	107.74	1.00	100.00	1.00	-	-	12.32	2.44	~										
4 ~ 5	107.74	1.00	100.00	1.00	-	-	12.31	2.44	~										
5 ~ 6	113.06	1.00	100.00	1.00	-	-	11.21	2.22	~										
6 ~ 7	-	-	100.00	1.00	-	-	11.21	2.22	~										
7 ~ 8	-	-	100.00	1.00	-	-	10.82	2.14	~										
8 ~ 9	-	-	100.00	1.00	-	-	10.82	2.14	~										
9 ~ 10	-	-	100.00	1.00	-	-	10.05	1.99	~										
10 ~ 11	-	-	100.00	1.00	-	-	10.05	1.99	~										
~									~										
~									~										
~									~										
~									~										
~									~										
~									~										
~									~										
~									~										
~									~										
~									~										
~									~										
~									~										
~									~										
~									~										
~									~										
~									~										
~									~										

様式-3(急) 建築物の構造の規制に必要な衝撃に関する事項	自然現象の種類	急傾斜地の崩壊	箇所番号	Ⅲ-50
	告示番号	第 2 6 3 号	箇所名	真壁地
	告示年月日	平成 2 9 年 5 月 1 9 日	所在地	能代市真壁地字上野及び野畑