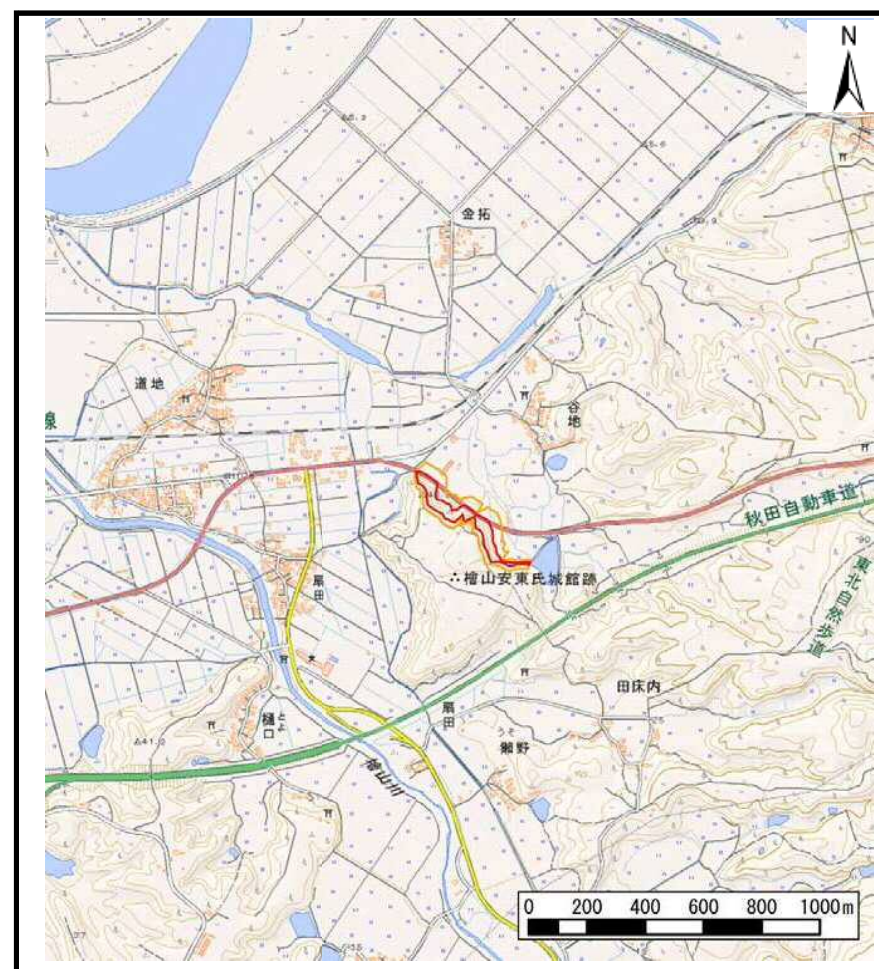


土砂災害警戒区域等の指定の公示に係る図書（その1）



(1/200,000)



(1/25,000)

様式-1(急)
土砂災害警戒区域・土砂災害特別警戒区域 位置図

自然現象の種類

急傾斜地の崩壊

箇所番号

Ⅲ-54

箇所名

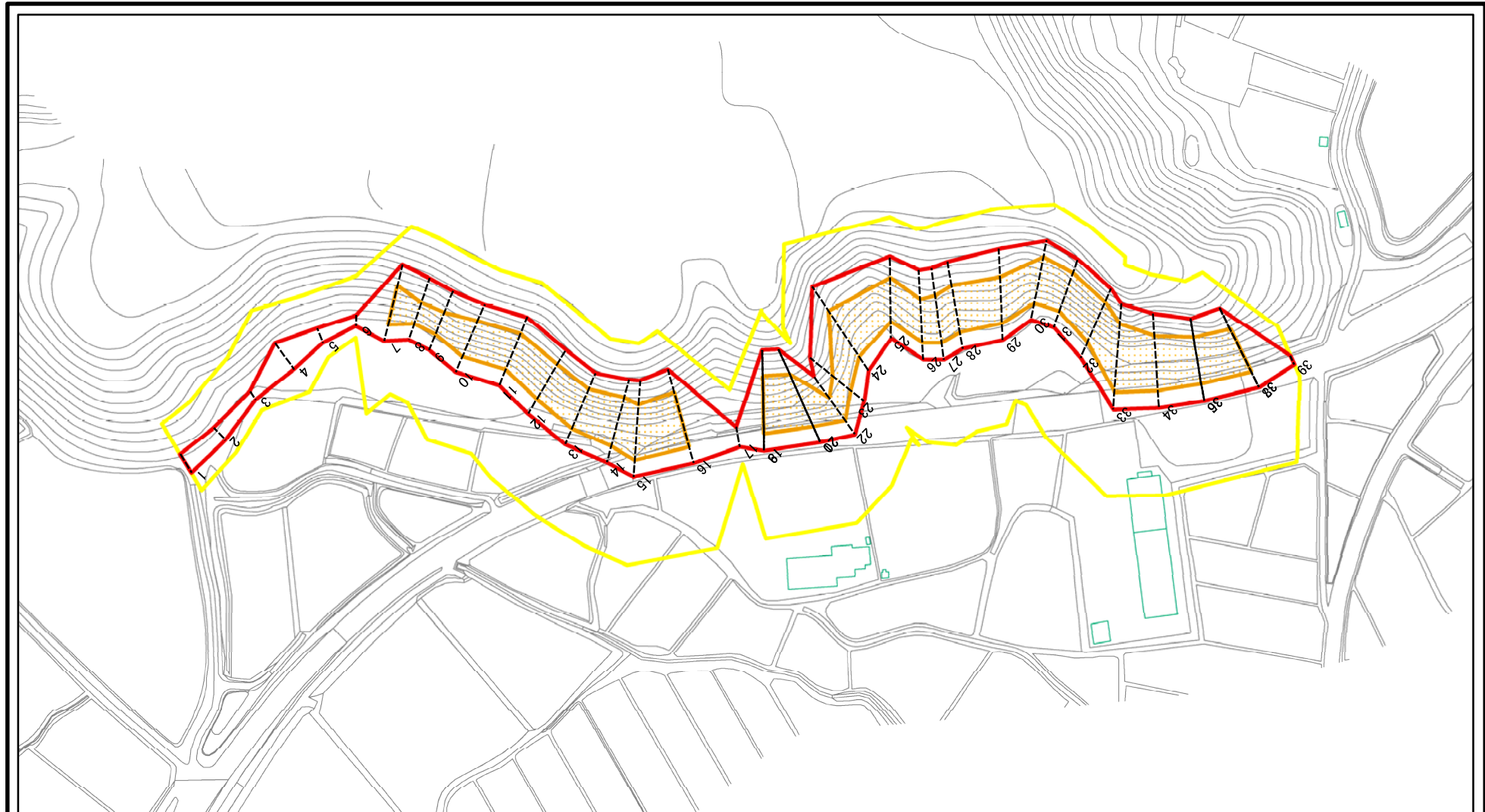
谷地1号

所在地

能代市向田表、同市冷清水及び同市田床内

この地図は、国土地理院長の承認を得て、同院発行の数値地図200000(地図画像)及び電子地形図25000を複製したものである。(承認番号 平28情複、第1400号)

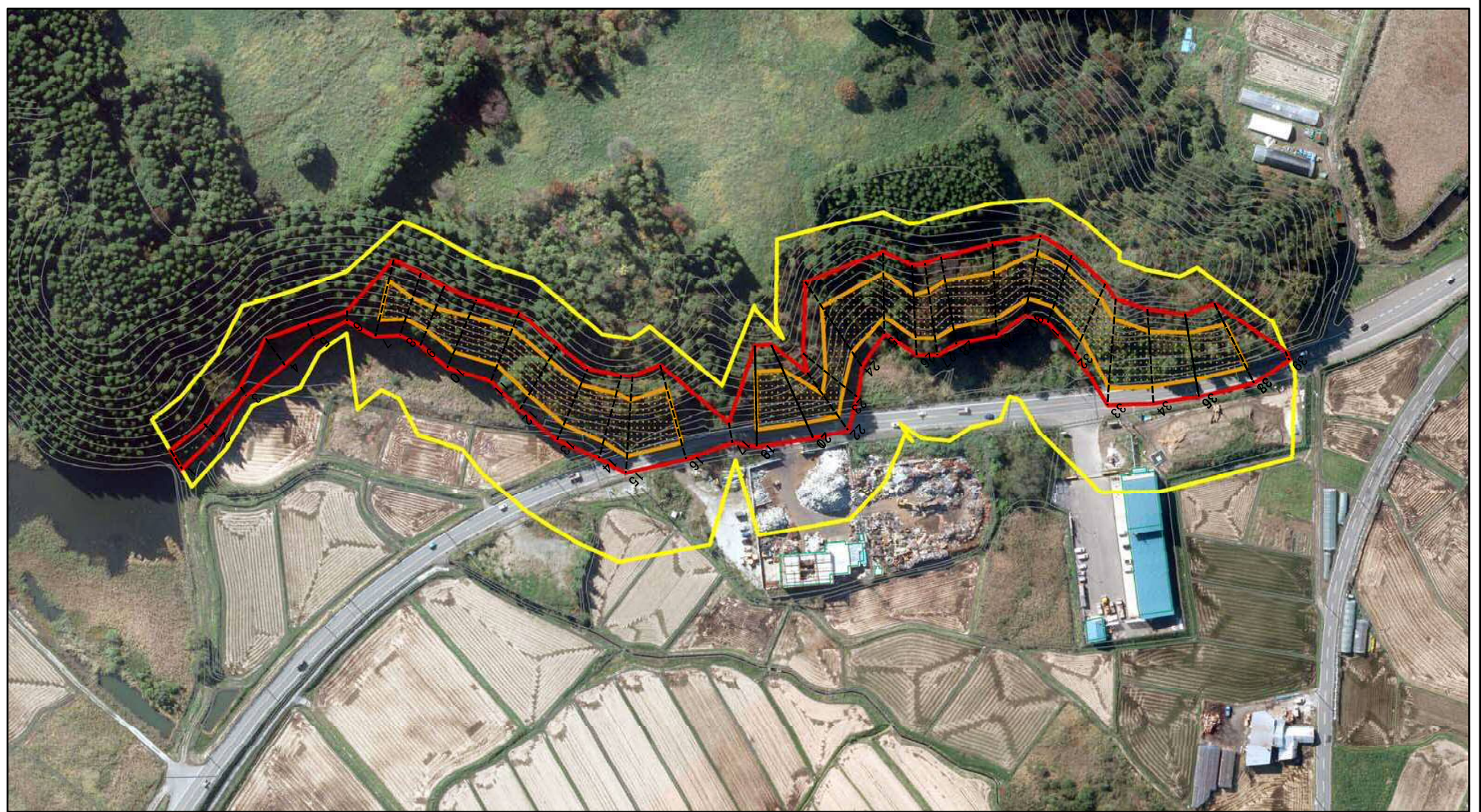
土砂災害警戒区域等の指定の公示に係る図書(その2)



図中の数字は横断測線番号を示す

様式-2(急) 土砂災害警戒区域・土砂災害特別警戒区域 区域図(その1)	土砂災害防止法施行令第二条の基準に該当する区域		 縮尺 1:2,500	自然現象の種類	急傾斜地の崩壊	箇所番号	Ⅲ-54	
	土砂災害防止法施行令第三条の基準に該当する区域			告示番号	第263号	箇所名	谷地1号	
	土砂等の(移動)高さが1m以下の場合、土砂等の移動による力が100kN/mを超える区域			告示年月日	平成29年5月19日	所在地	能代市向田表、同市冷清水及び同市田床内	
	土砂等の堆積の高さが3mを超える区域							
	それ以外の区域							

土砂災害警戒区域等の指定の公示に係る図書(その2)



図中の数字は横断測線番号を示す

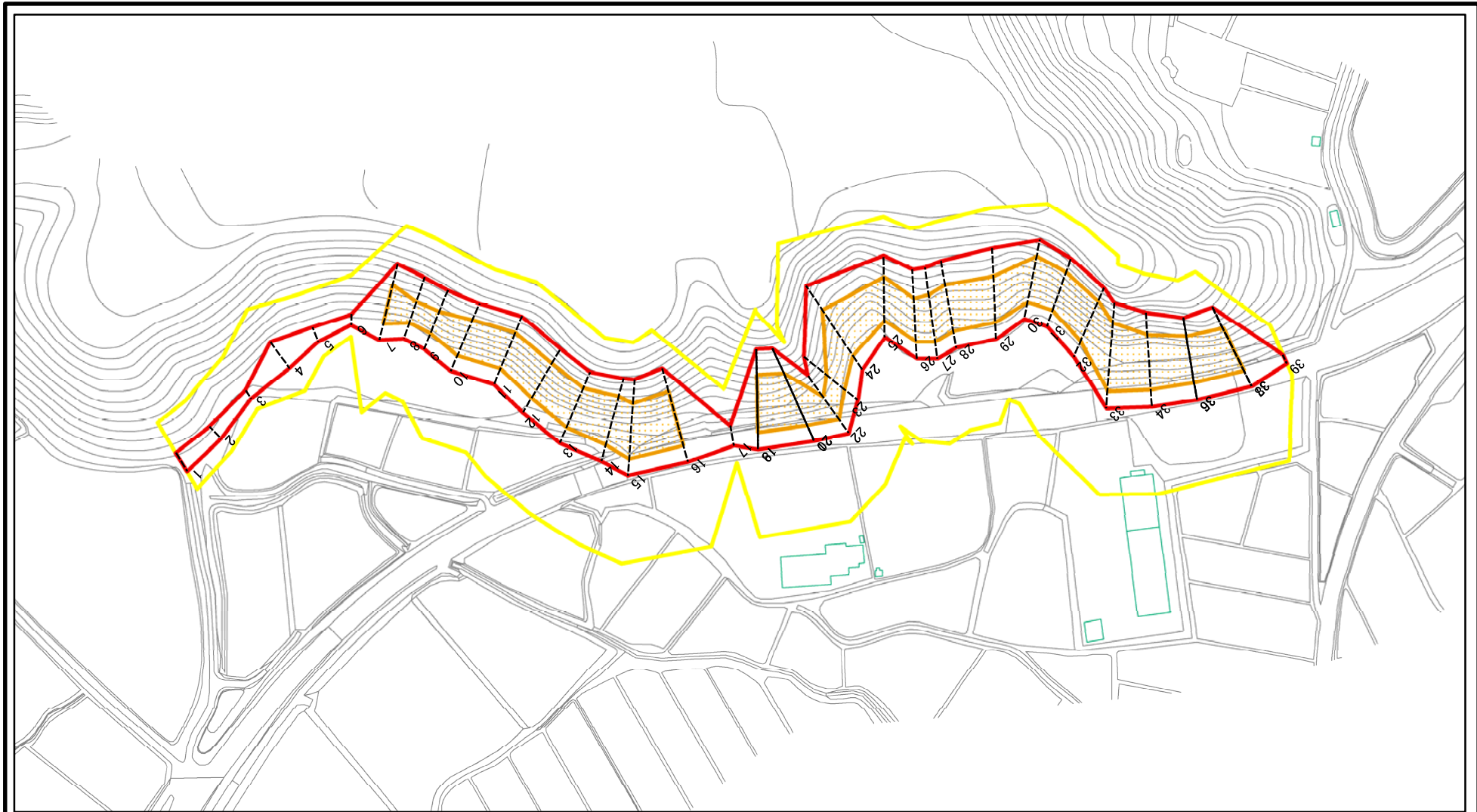
様式-2(急)
土砂災害警戒区域・土砂災害特別警戒区域
区域図(その1)

土砂災害防止法施行令第二条の基準に該当する区域	
土砂災害防止法施行令第三条の基準に該当する区域	
土砂等の(移動)高さが1m以下の場合、土砂等の移動による力が100kN/mを超える区域	
土砂等の堆積の高さが3mを超える区域	
それ以外の区域	

	縮尺
	1:2,500

自然現象の種類	急傾斜地の崩壊	箇所番号	Ⅲ-54
告示番号	第263号	箇所名	谷地1号
告示年月日	平成29年5月19日	所在地	能代市向田表、同市冷清水及び同市田床内

土砂災害警戒区域等の指定の公示に係る図書(その2-1)



0 25 50 100
m

図中の数字は横断測線番号を示す

様式-2-1(急)

土砂災害警戒区域・土砂災害特別警戒区域
区域図(その2)

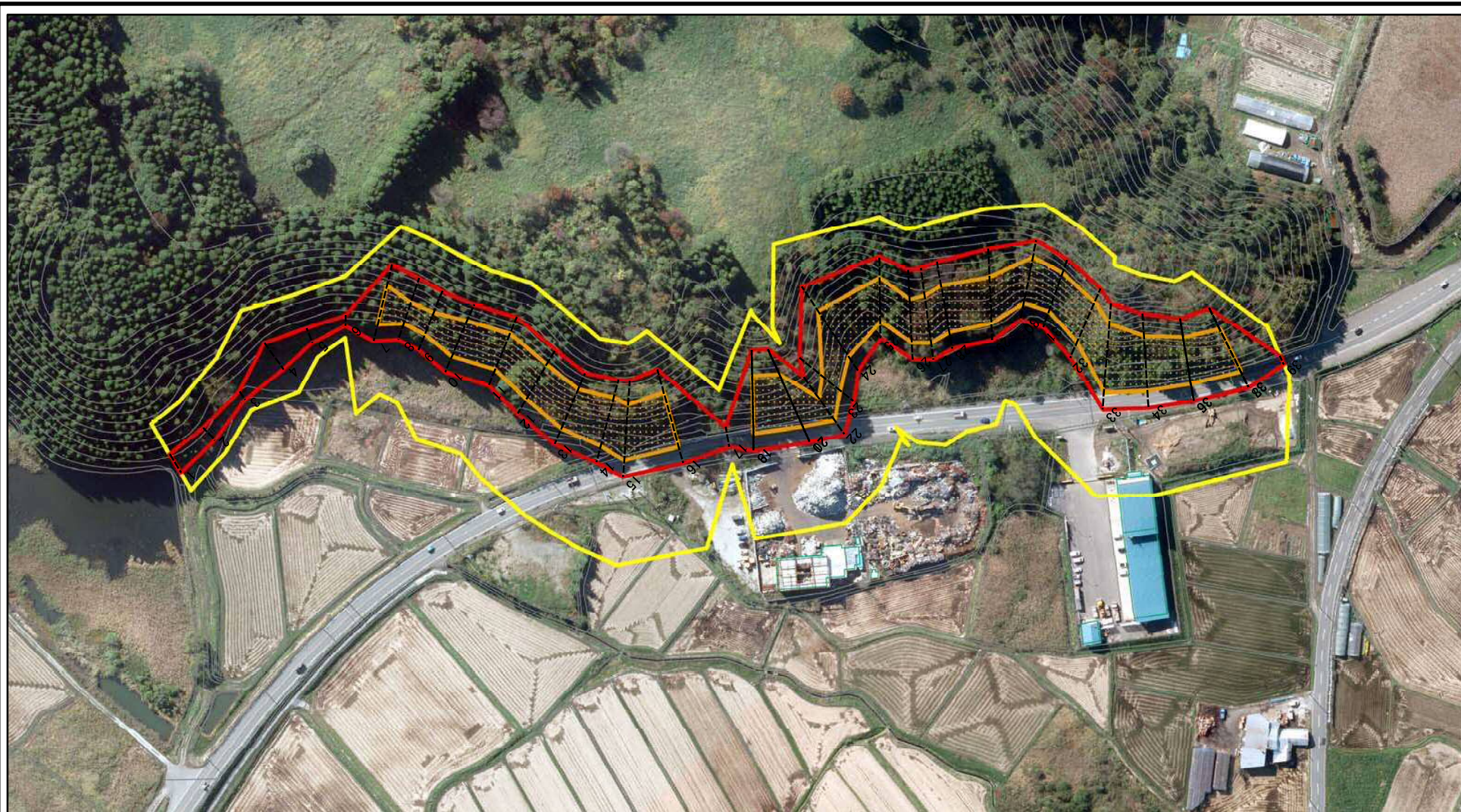
土砂災害防止法施行令第二条の基準に該当する区域	
土砂災害防止法施行令第三条の基準に該当する区域	
それ以外の区域	

	縮尺
	1:2,500

自然現象の種類	急傾斜地の崩壊
告示番号	第263号
告示年月日	平成29年5月19日

箇所番号	Ⅲ-54
箇所名	谷地1号
所在地	能代市向田表、同市 冷清水及び同市田床内

土砂災害警戒区域等の指定の公示に係る図書(その2-1)



0 25 50 100
m

図中の数字は横断測線番号を示す

様式-2-1(急)

土砂災害警戒区域・土砂災害特別警戒区域
区域図(その2)

土砂災害防止法施行令第二条の基準に該当する区域



自然現象
の種類

急傾斜地の崩壊

箇所番号

Ⅲ-54

土砂災害防止法
施行令第三条の
基準に該当する
区域



縮尺

告示番号

第263号

箇所名

谷地1号

土砂等の(移動)高さが1m以下の場合、
土砂等の移動による力が100kN/mを超える区域
土砂等の堆積の高さが3mを超える区域
それ以外の区域



1:2,500

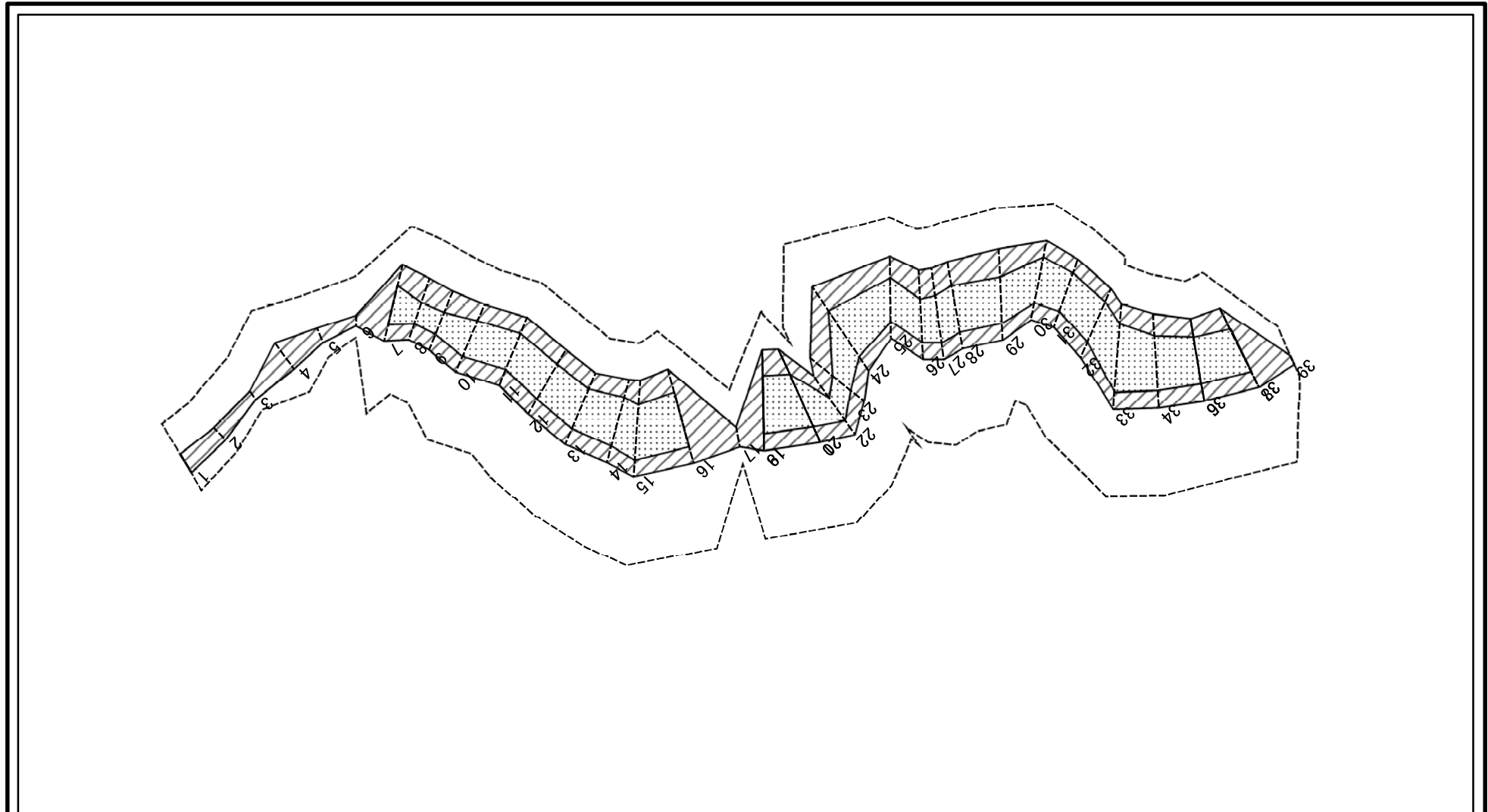
告示年月日

平成29年5月19日

所在地

能代市向田表、同市
冷清水及び同市田床内

土砂災害警戒区域等の指定の公示に係る図書(その2-2)



0 25 50 100
m

図中の数字は横断測線番号を示す

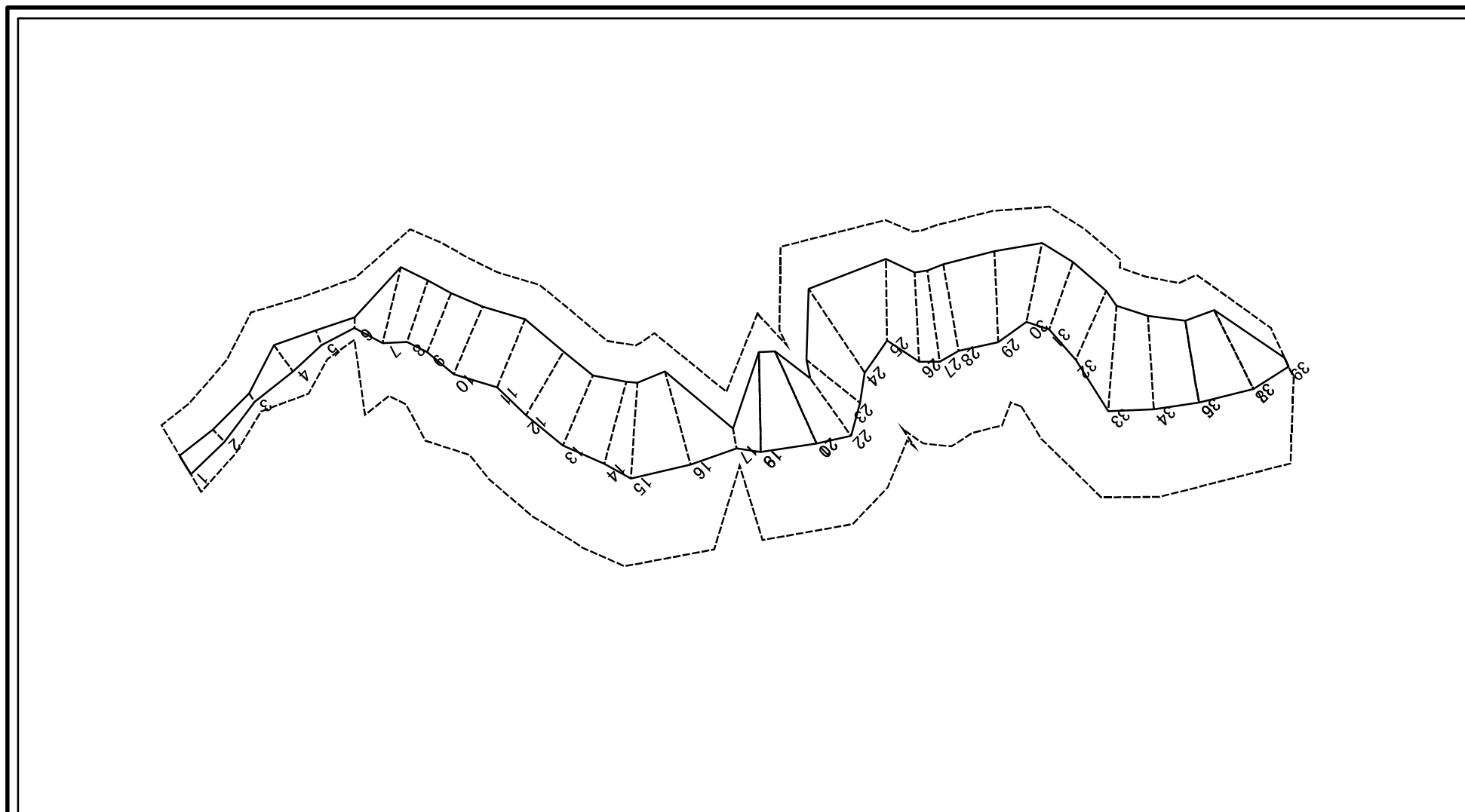
様式-2-2(急)
土砂災害特別警戒区域の区域区分図
(急傾斜地の崩壊に伴う土石等の移動により
建築物の地上部に作用すると想定される力)

土砂災害防止法施行令第二条の基準に該当する区域	
土砂災害防止法施行令第三条の基準に該当する区域	
それ以外の区域	

	縮尺
	1:2,500

自然現象の種類	急傾斜地の崩壊	箇所番号	Ⅲ-54
告示番号	第263号	箇所名	谷地1号
告示年月日	平成29年5月19日	所在地	能代市向田表、同市 冷清水及び同市田床内

土砂災害警戒区域等の指定の公示に係る図書(その2-3)



0 25 50 100
m

図中の数字は横断測線番号を示す

様式-2-3(急)
土砂災害特別警戒区域の区域区分図
(急傾斜地の崩壊に伴う土石等の堆積により
建築物の地上部に作用すると想定される力)

土砂災害防止法施行令第二条の基準に該当する区域



土砂災害防止法
施行令第三条の
基準に該当する
区域



それ以外の区域



縮尺

1:2,500

自然現象
の種類

急傾斜地の崩壊

告示番号

第263号

告示年月日

平成29年5月19日

箇所番号

Ⅲ-54

箇所名

谷地1号

所在地

能代市向田表、同市
冷清水及び同市田床内

土砂災害警戒区域等の指定の公示に係る図書(その3)

横断測線の区間	土石等の移動により建築物の地上部に作用すると想定される力				土石等の堆積により建築物の地上部に作用すると想定される力				横断測線の区間	土石等の移動により建築物の地上部に作用すると想定される力				土石等の堆積により建築物の地上部に作用すると想定される力			
	土石等の(移動)高さが1m以下の場合、土石等の移動による力が100kN/m ² を超える区域		それ以外の区域		土石等の堆積の高さが3mを超える区域		それ以外の区域			土石等の(移動)高さが1m以下の場合、土石等の移動による力が100kN/m ² を超える区域		それ以外の区域		土石等の堆積の高さが3mを超える区域		それ以外の区域	
	力の大きさのうち最大のもの(kN/m ²)	土石等の高さ(m)	力の大きさのうち最大のもの(kN/m ²)	土石等の高さ(m)	力の大きさのうち最大のもの(kN/m ²)	土石等の高さ(m)	力の大きさのうち最大のもの(kN/m ²)	土石等の高さ(m)		力の大きさのうち最大のもの(kN/m ²)	土石等の高さ(m)	力の大きさのうち最大のもの(kN/m ²)	土石等の高さ(m)	力の大きさのうち最大のもの(kN/m ²)	土石等の高さ(m)	力の大きさのうち最大のもの(kN/m ²)	土石等の高さ(m)
1 ~ 2	-	-	82.60	1.00	-	-	9.20	1.82	29 ~ 30	141.60	1.00	100.00	1.00	-	-	13.32	2.64
2 ~ 3	-	-	72.57	1.00	-	-	9.20	1.82	30 ~ 31	145.41	1.00	100.00	1.00	-	-	14.30	2.83
3 ~ 4	-	-	89.71	1.00	-	-	8.08	1.60	31 ~ 32	147.82	1.00	100.00	1.00	-	-	15.16	3.00
4 ~ 5	-	-	89.71	1.00	-	-	9.03	1.79	32 ~ 33	147.82	1.00	100.00	1.00	-	-	15.16	3.00
5 ~ 6	-	-	70.63	1.00	-	-	9.03	1.79	33 ~ 34	141.13	1.00	100.00	1.00	-	-	14.38	2.84
6 ~ 7	-	-	100.00	1.00	-	-	12.68	2.51	34 ~ 35	137.91	1.00	100.00	1.00	-	-	14.15	2.80
7 ~ 8	130.67	1.00	100.00	1.00	-	-	12.68	2.51	33 ~ 34	141.13	1.00	100.00	1.00	-	-	14.38	2.84
8 ~ 9	119.80	1.00	100.00	1.00	-	-	10.97	2.17	34 ~ 35	137.91	1.00	100.00	1.00	-	-	14.15	2.80
9 ~ 10	136.10	1.00	100.00	1.00	-	-	13.17	2.61	36 ~ 37	137.91	1.00	100.00	1.00	-	-	12.98	2.57
10 ~ 11	136.59	1.00	100.00	1.00	-	-	13.20	2.61	38 ~ 39	-	-	100.00	1.00	-	-	12.47	2.47
11 ~ 12	138.14	1.00	100.00	1.00	-	-	13.32	2.63	~								
12 ~ 13	138.82	1.00	100.00	1.00	-	-	13.32	2.63	~								
13 ~ 14	140.79	1.00	100.00	1.00	-	-	13.25	2.62	~								
14 ~ 15	140.79	1.00	100.00	1.00	-	-	14.00	2.77	~								
15 ~ 16	132.49	1.00	100.00	1.00	-	-	14.01	2.77	~								
16 ~ 17	-	-	100.00	1.00	-	-	14.01	2.77	~								
17 ~ 18	-	-	100.00	1.00	-	-	13.83	2.74	~								
19 ~ 20	129.61	1.00	100.00	1.00	-	-	12.28	2.43	~								
21 ~ 22	127.49	1.00	100.00	1.00	-	-	13.72	2.71	~								
22 ~ 23	119.06	1.00	100.00	1.00	-	-	10.75	2.13	~								
23 ~ 24	125.13	1.00	100.00	1.00	-	-	13.61	2.69	~								
24 ~ 25	132.62	1.00	100.00	1.00	-	-	13.61	2.69	~								
25 ~ 26	132.62	1.00	100.00	1.00	-	-	12.70	2.51	~								
26 ~ 27	125.45	1.00	100.00	1.00	-	-	12.19	2.41	~								
27 ~ 28	129.65	1.00	100.00	1.00	-	-	12.43	2.46	~								
28 ~ 29	129.65	1.00	100.00	1.00	-	-	12.43	2.46	~								

様式-3(急) 建築物の構造の規制に必要な衝撃に関する事項	自然現象の種類	急傾斜地の崩壊	箇所番号	Ⅲ-54
	告示番号	第263号	箇所名	谷地1号
	告示年月日	平成29年5月19日	所在地	能代市向田表、同市冷清水及び同市田床内