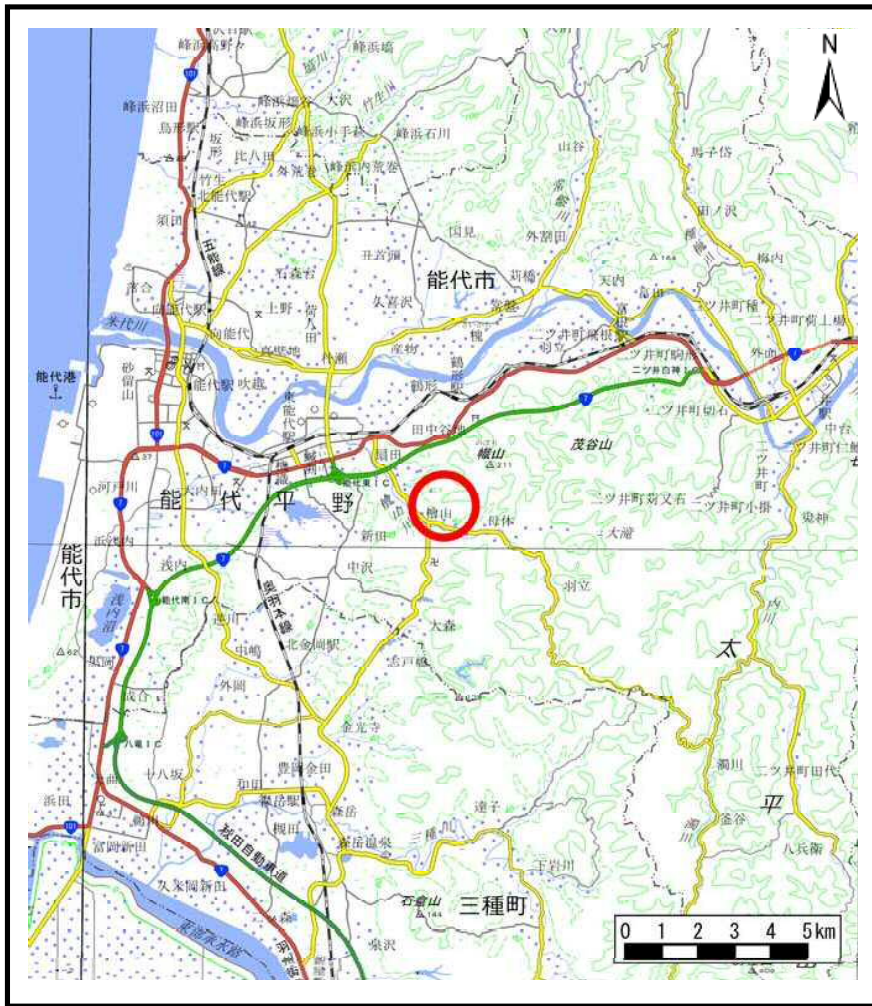
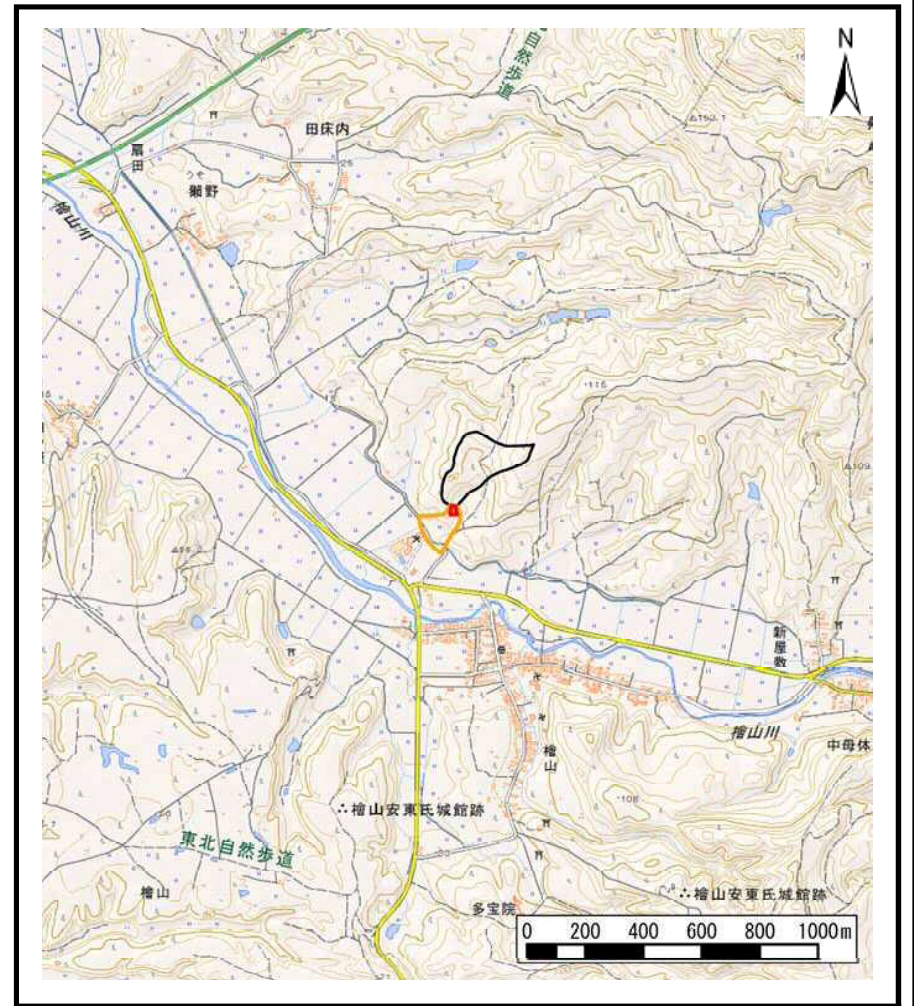


土砂災害警戒区域等の指定の公示に係る図書（その1）



(1/200,000)



(1/25,000)

様式-1 (土)
土砂災害警戒区域・土砂災害特別警戒区域 位置図

自然現象の種類	土石流
溪流番号	Ⅲ-0054
溪流名	檜山沢3
所在地	能代市檜山字川向、寺田及び小沢田

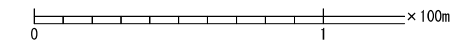
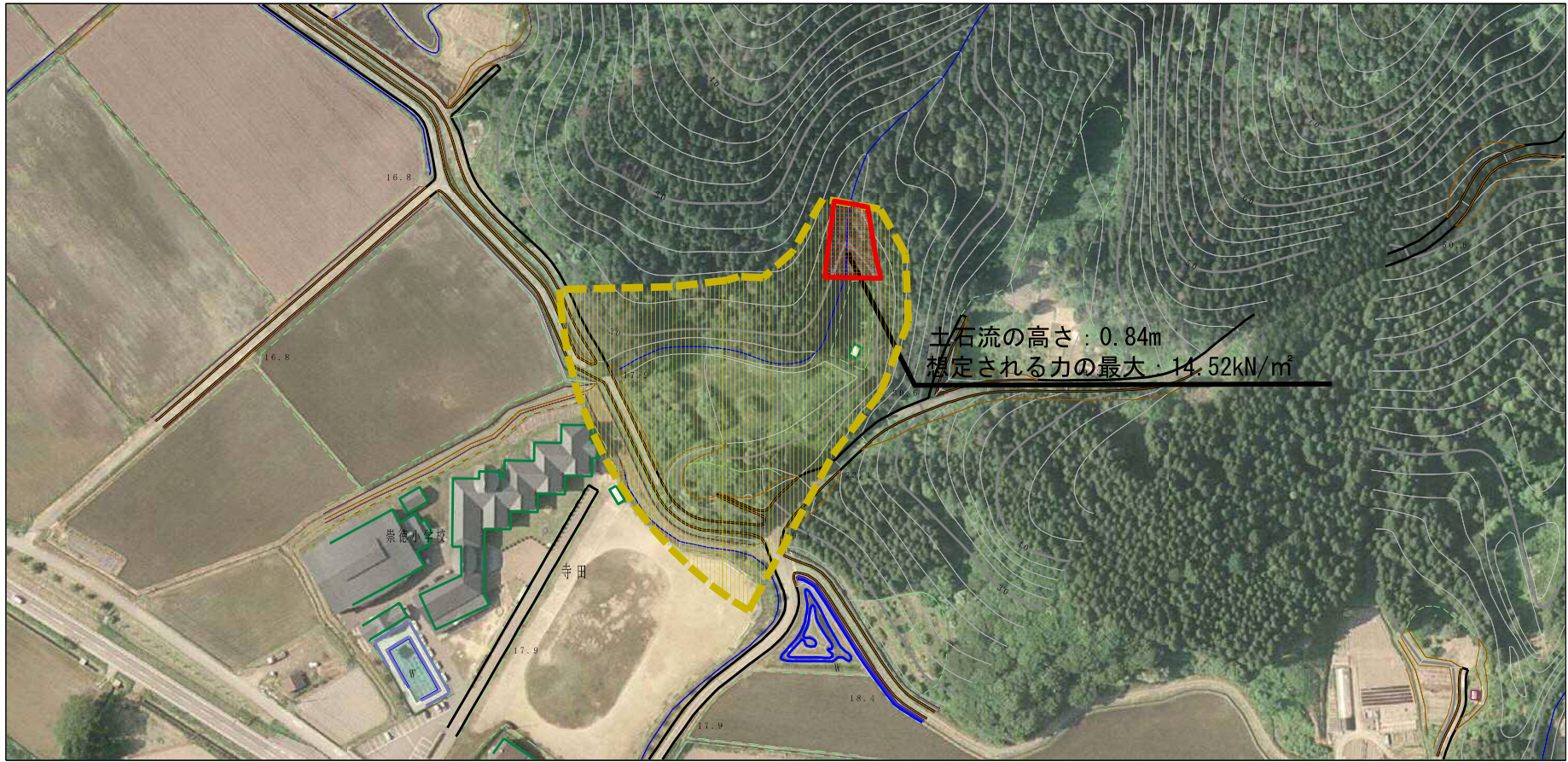
この地図は、国土地理院長の承認を得て、同院発行の数値地図200000(地図画像)及び電子地形図25000を複製したものである。(承認番号 平28情複、第1400号)




土砂災害警戒区域等の指定の公示に係る図書（その2）



様式-2 (土) 土砂災害警戒区域・土砂災害特別警戒区域 区域図	土砂災害防止法施行令第二条の基準に該当する区域		N 縮尺 1:2,500	自然現象 の種類	土石流	溪流番号	III-0054
	土砂災害防止法施行令第三条の基準に該当する区域			告示番号	第263号	溪流名	檜山沢3
	それ以外の区域			告示年月日	平成29年5月19日	所在地	能代市檜山字川向、 寺田及び小沢田

参考資料 (その3)



参考資料	土砂災害防止法施行令第二条の基準に該当する区域		N 縮尺 1:2,500	自然現象の種類	土石流	溪流番号	Ⅲ-0054
	土砂災害防止法施行令第三条の基準に該当する区域			告示番号	第263号	溪流名	檜山沢3
	それ以外の区域			告示年月日	平成29年5月19日	所在地	能代市檜山字川向、寺田及び小沢田

