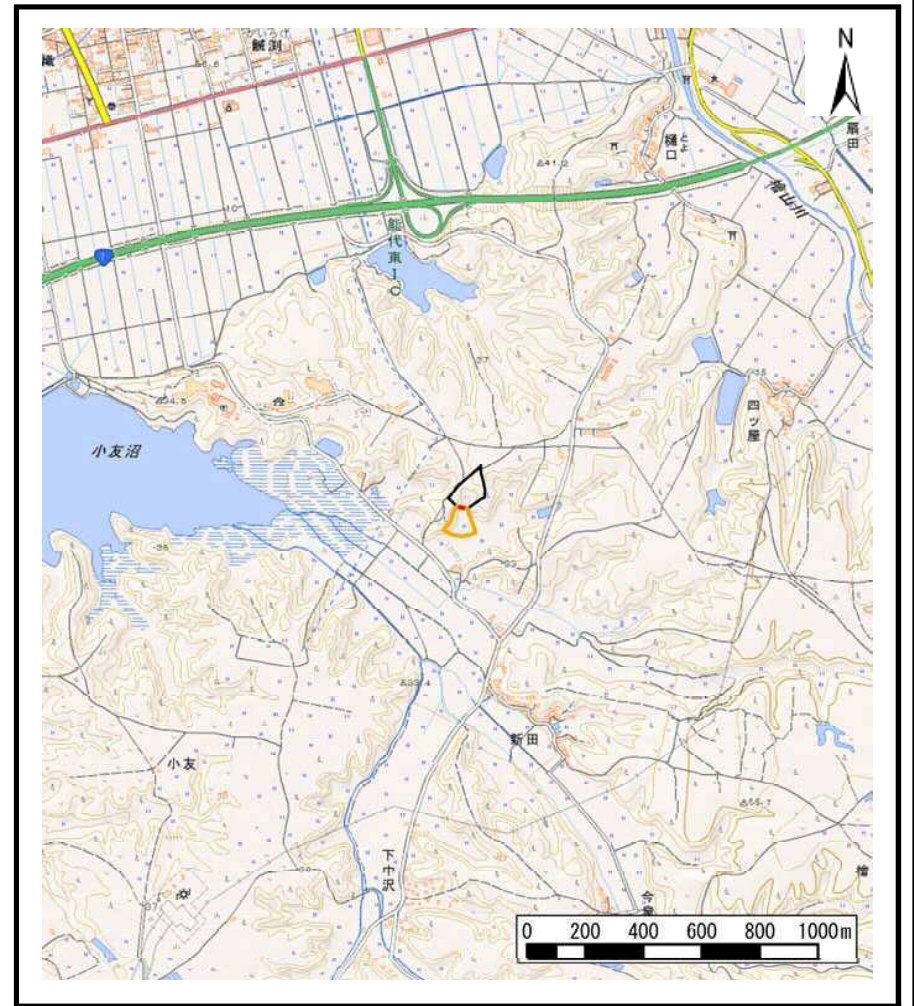


# 土砂災害警戒区域等の指定の公示に係る図書（その1）



(1/200,000)



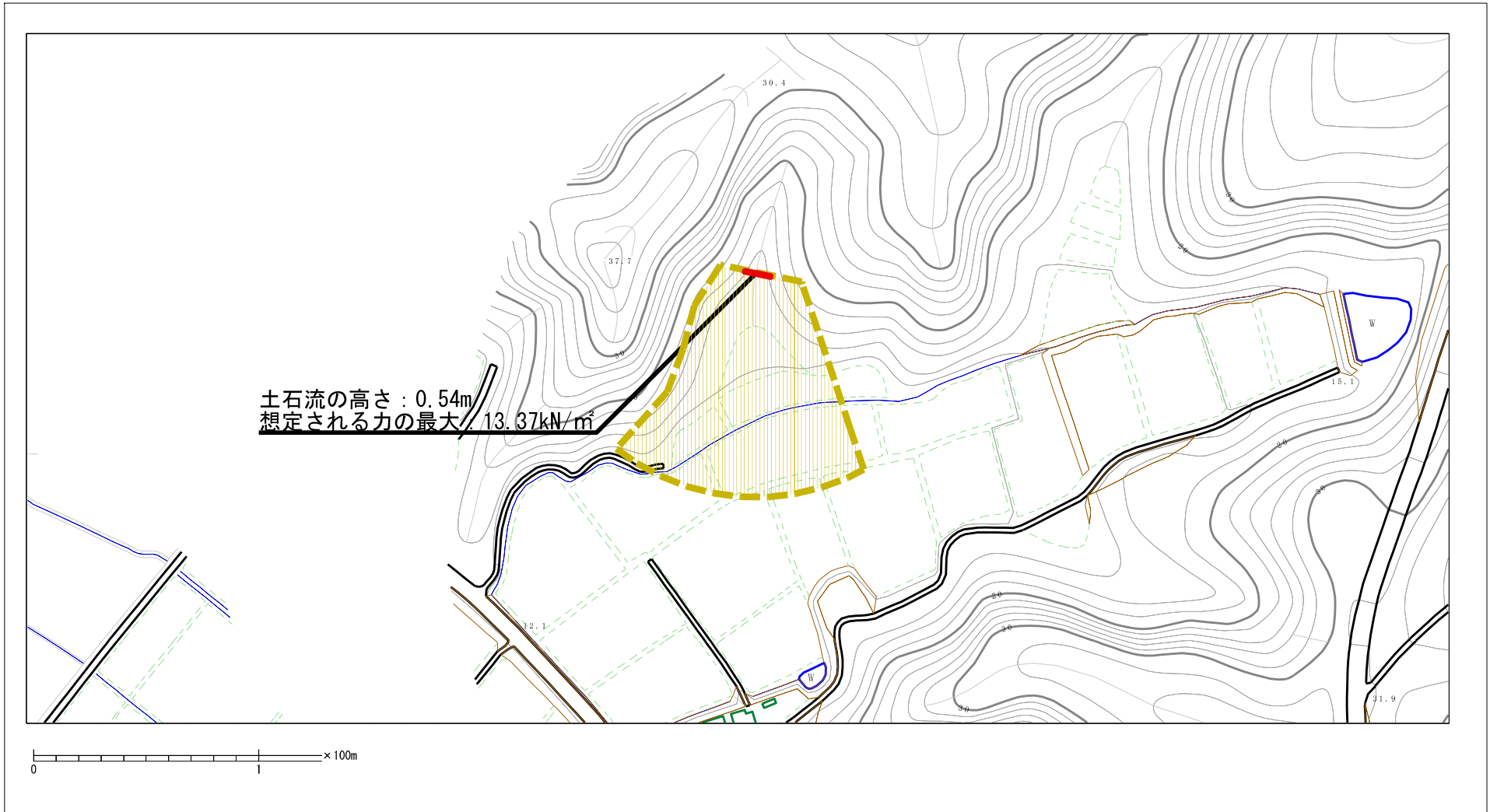
(1/25,000)

様式-1 (土)  
土砂災害警戒区域・土砂災害特別警戒区域 位置図

|         |           |
|---------|-----------|
| 自然現象の種類 | 土石流       |
| 溪流番号    | Ⅲ-0057    |
| 溪流名     | 新田沢2      |
| 所在地     | 能代市檜山字新田沢 |

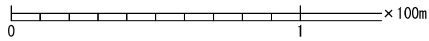
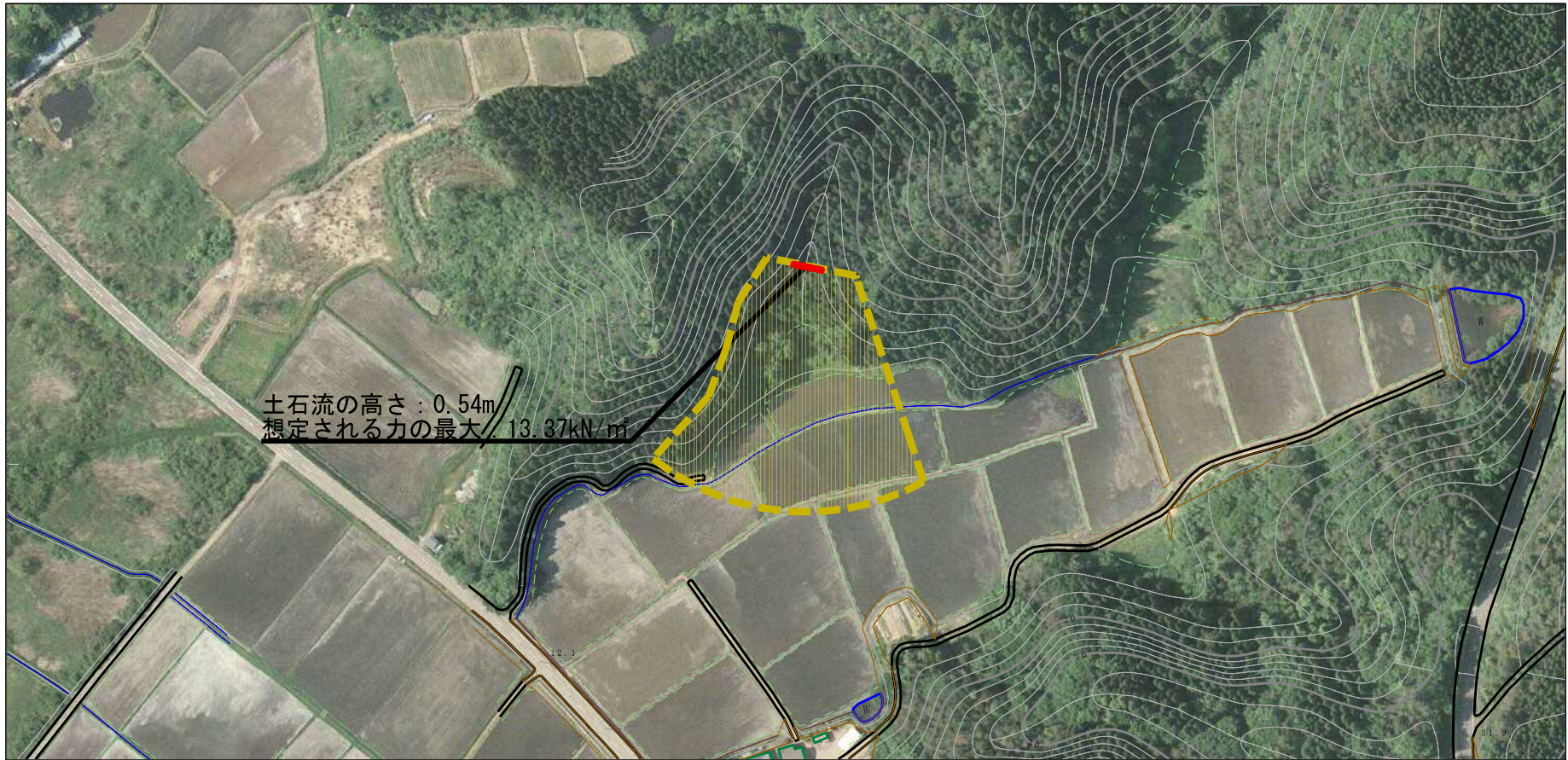
この地図は、国土地理院長の承認を得て、同院発行の数値地図200000(地図画像)及び電子地形図25000を複製したものである。(承認番号 平28情複、第1400号)

# 土石災害警戒区域等の指定の公示に係る図書（その2）








|  |                         |  |                    |             |            |      |           |
|--|-------------------------|--|--------------------|-------------|------------|------|-----------|
| 様式-2 (土)<br>土石災害警戒区域・土石災害特別警戒区域<br>区域図 | 土石災害防止法施行令第二条の基準に該当する区域 |  | N<br>縮尺<br>1:2,500 | 自然現象<br>の種類 | 土石流        | 溪流番号 | III-0057  |
|  | 土石災害防止法施行令第三条の基準に該当する区域 |  |                    | 告示番号        | 第263号      | 溪流名  | 新田沢2      |
|  | それ以外の区域                 |  |                    | 告示年月日       | 平成29年5月19日 | 所在地  | 能代市檜山字新田沢 |

# 参考資料 (その3)



## 参考資料

|                         |   |                    |         |            |      |           |
|-------------------------|---|--------------------|---------|------------|------|-----------|
| 土砂災害防止法施行令第二條の基準に該当する区域 |  | N<br>縮尺<br>1:2,500 | 自然現象の種類 | 土石流        | 溪流番号 | Ⅲ-0057    |
|                         |  |                    | 告示番号    | 第263号      | 溪流名  | 新田沢2      |
|                         |  |                    | 告示年月日   | 平成29年5月19日 | 所在地  | 能代市檜山字新田沢 |
| 土砂災害防止法施行令第三條の基準に該当する区域 |  |                    |         |            |      |           |
| それ以外の区域                 |  |                    |         |            |      |           |

