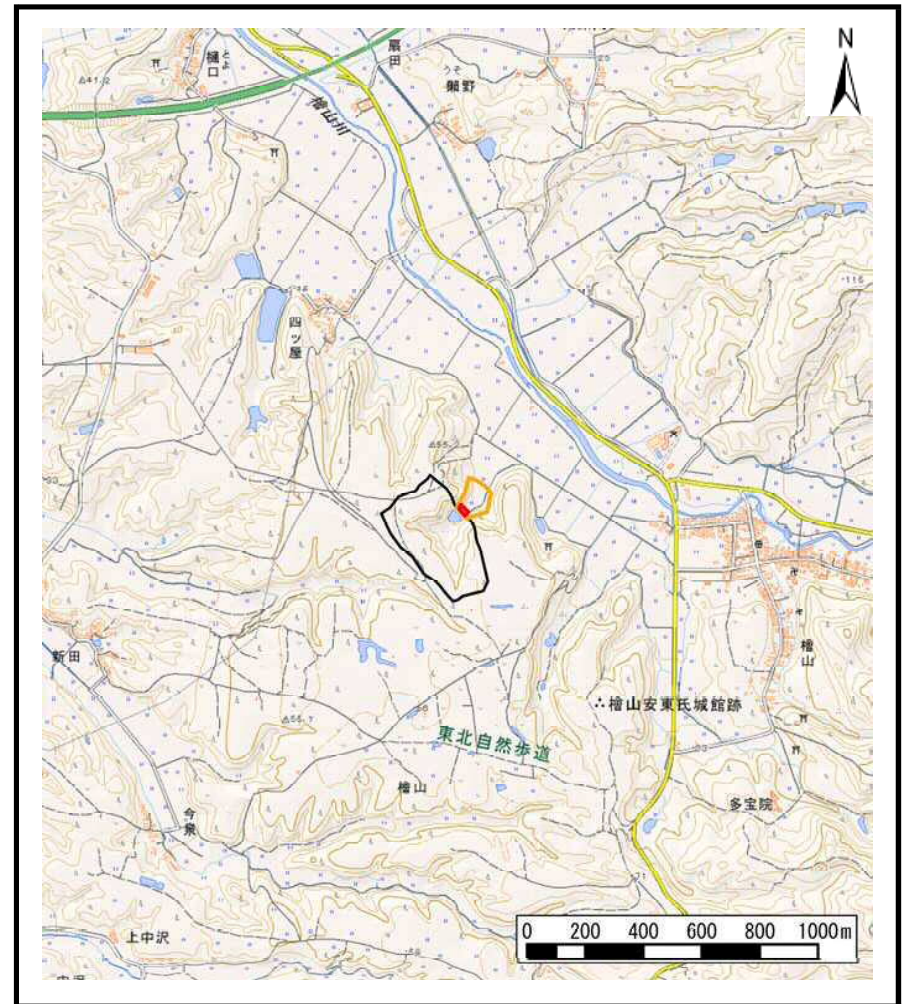


# 土砂災害警戒区域等の指定の公示に係る図書（その1）



(1/200,000)



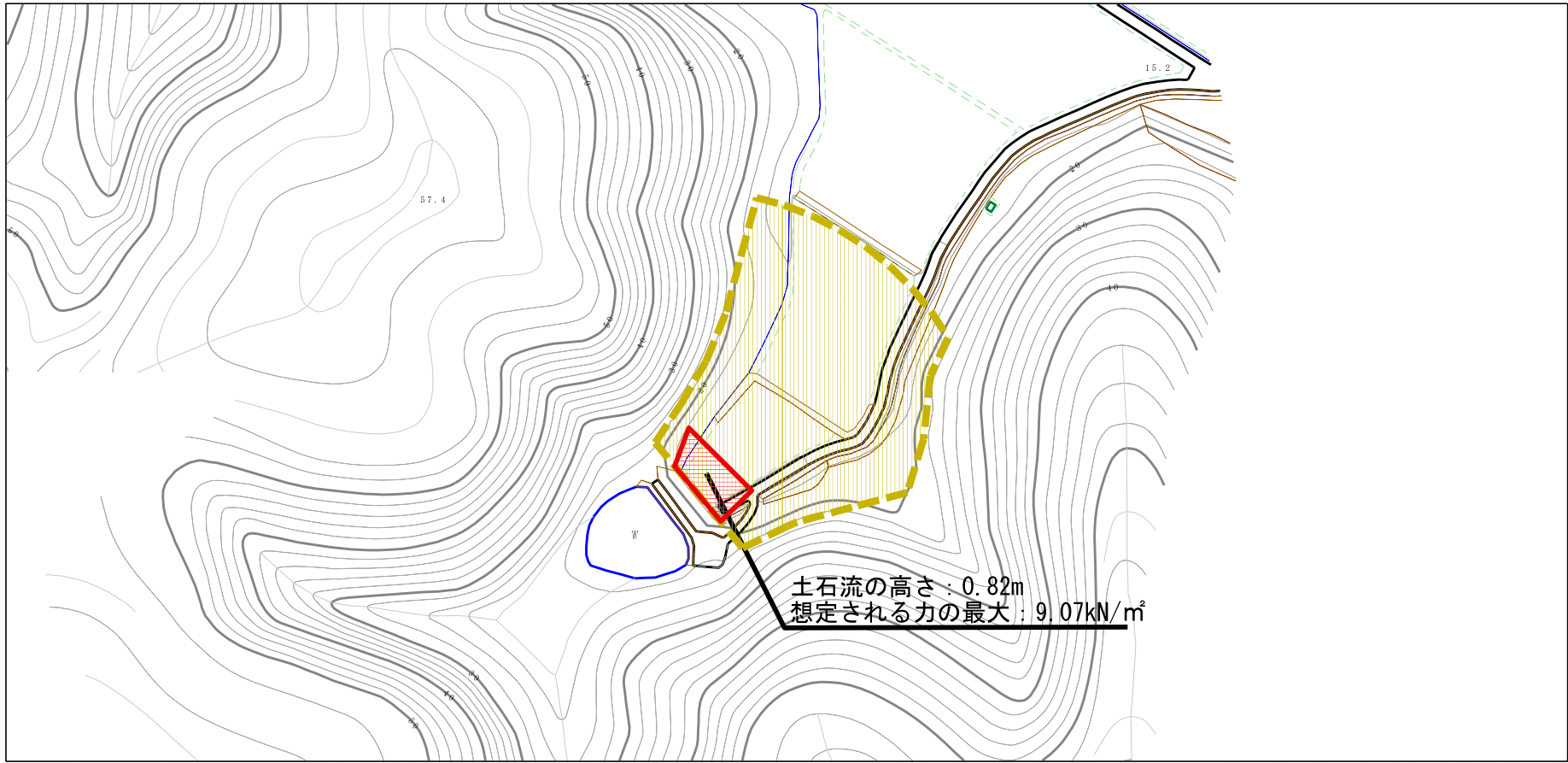
(1/25,000)

様式-1 (土)  
土砂災害警戒区域・土砂災害特別警戒区域 位置図

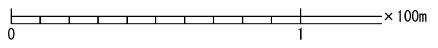
|         |           |
|---------|-----------|
| 自然現象の種類 | 土石流       |
| 溪流番号    | Ⅲ-0059    |
| 溪流名     | 檜山沢4      |
| 所在地     | 能代市檜山字越王下 |

この地図は、国土地理院長の承認を得て、同院発行の数値地図200000(地図画像)及び電子地形図25000を複製したものである。(承認番号 平28情複、第1400号)

# 土石災害警戒区域等の指定の公示に係る図書（その2）



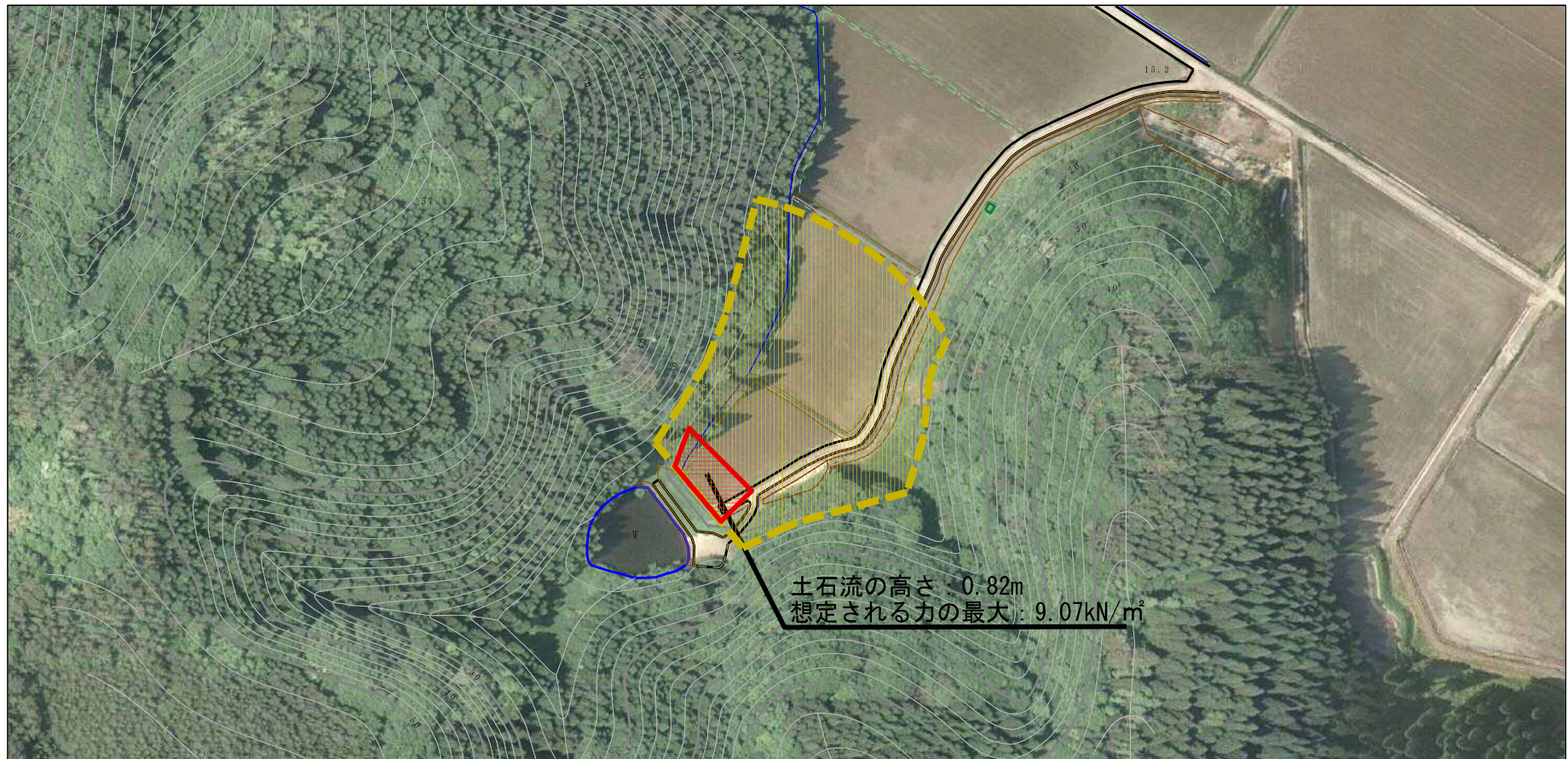
土石流の高さ：0.82m  
 想定される力の最大：9.07kN/m<sup>2</sup>



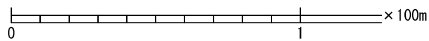
|  |                         |  |                    |         |            |      |           |
|--|-------------------------|--|--------------------|---------|------------|------|-----------|
| 様式-2 (土)<br>土石災害警戒区域・土石災害特別警戒区域<br>区域図 | 土石災害防止法施行令第二条の基準に該当する区域 |  | N<br>縮尺<br>1:2,500 | 自然現象の種類 | 土石流        | 溪流番号 | Ⅲ-0059    |
|  | 土石災害防止法施行令第三条の基準に該当する区域 |  |                    | 告示番号    | 第263号      | 溪流名  | 檜山沢4      |
|  | それ以外の区域                 |  |                    | 告示年月日   | 平成29年5月19日 | 所在地  | 能代市檜山字越王下 |



## 参考資料（その3）



土石流の高さ・0.82m  
 想定される力の最大: 9.07kN/m<sup>2</sup>



|      |                         |   |               |         |       |            |        |           |
|------|-------------------------|---|---------------|---------|-------|------------|--------|-----------|
| 参考資料 | 土砂災害防止法施行令第二条の基準に該当する区域 |   | 縮尺<br>1:2,500 | 自然現象の種類 | 土石流   | 溪流番号       | Ⅲ-0059 |           |
|      | 土砂災害防止法施行令第三条の基準に該当する区域 | 土石流の高さが1mを超える場合、土石等の移動による力が50kN/m <sup>2</sup> を超える区域 |               |         | 告示番号  | 第263号      | 溪流名    | 檜山沢4      |
|      |                         | 土石流の高さが1mを超える場合、土石等の移動による力が50kN/m <sup>2</sup> 以下の区域  |               |         | 告示年月日 | 平成29年5月19日 | 所在地    | 能代市檜山字越王下 |
|      | それ以外の区域                 |   |               |         |       |            |        |           |

