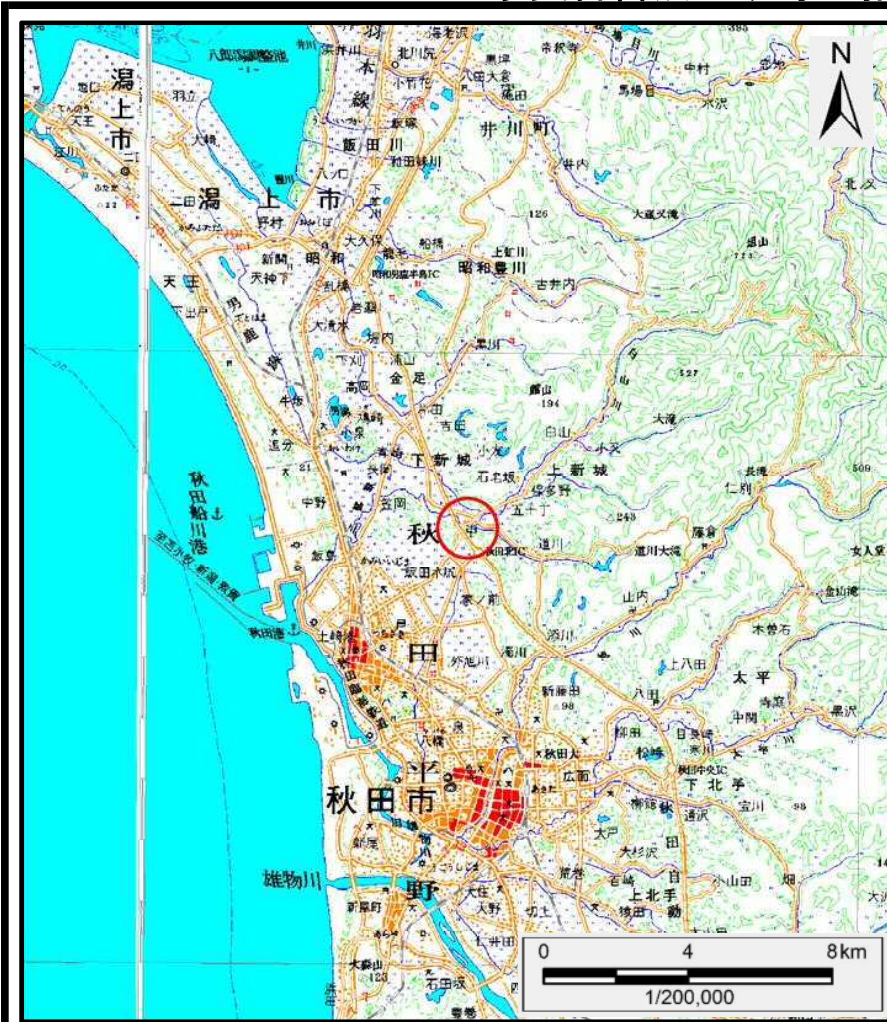
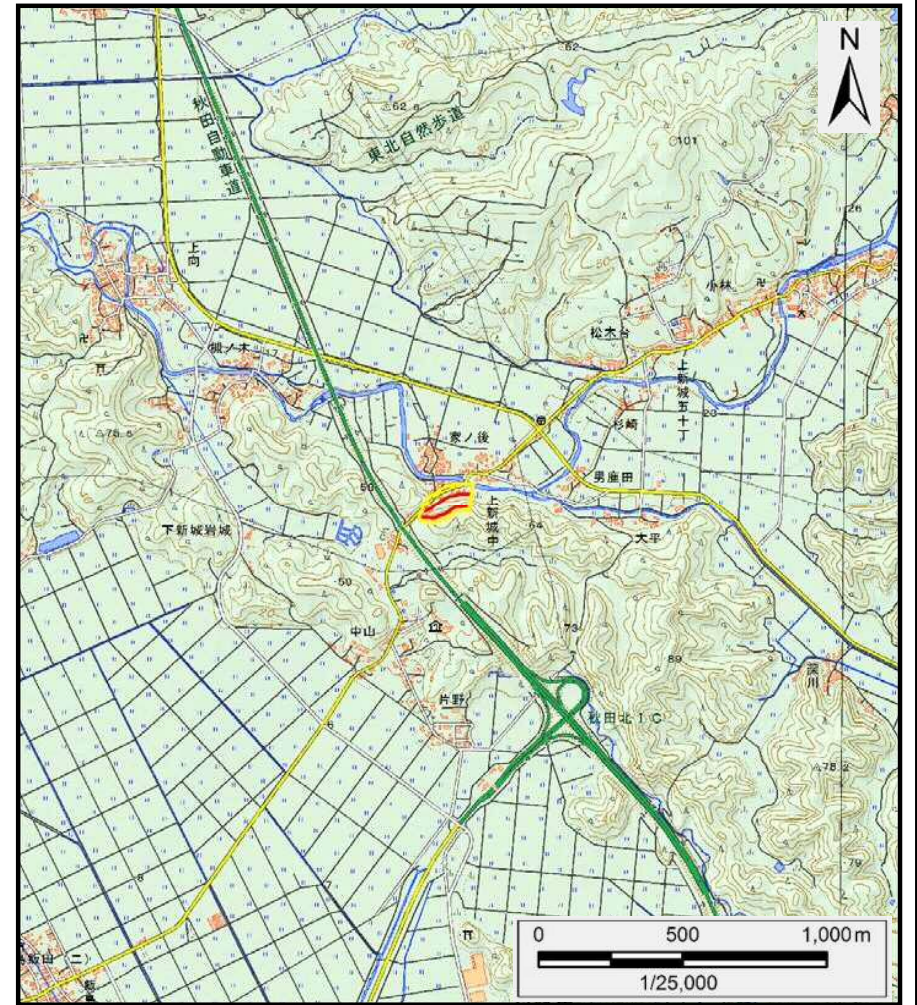


## 土砂災害警戒区域等の指定の公示に係る図書（その1）



(1/200,000)



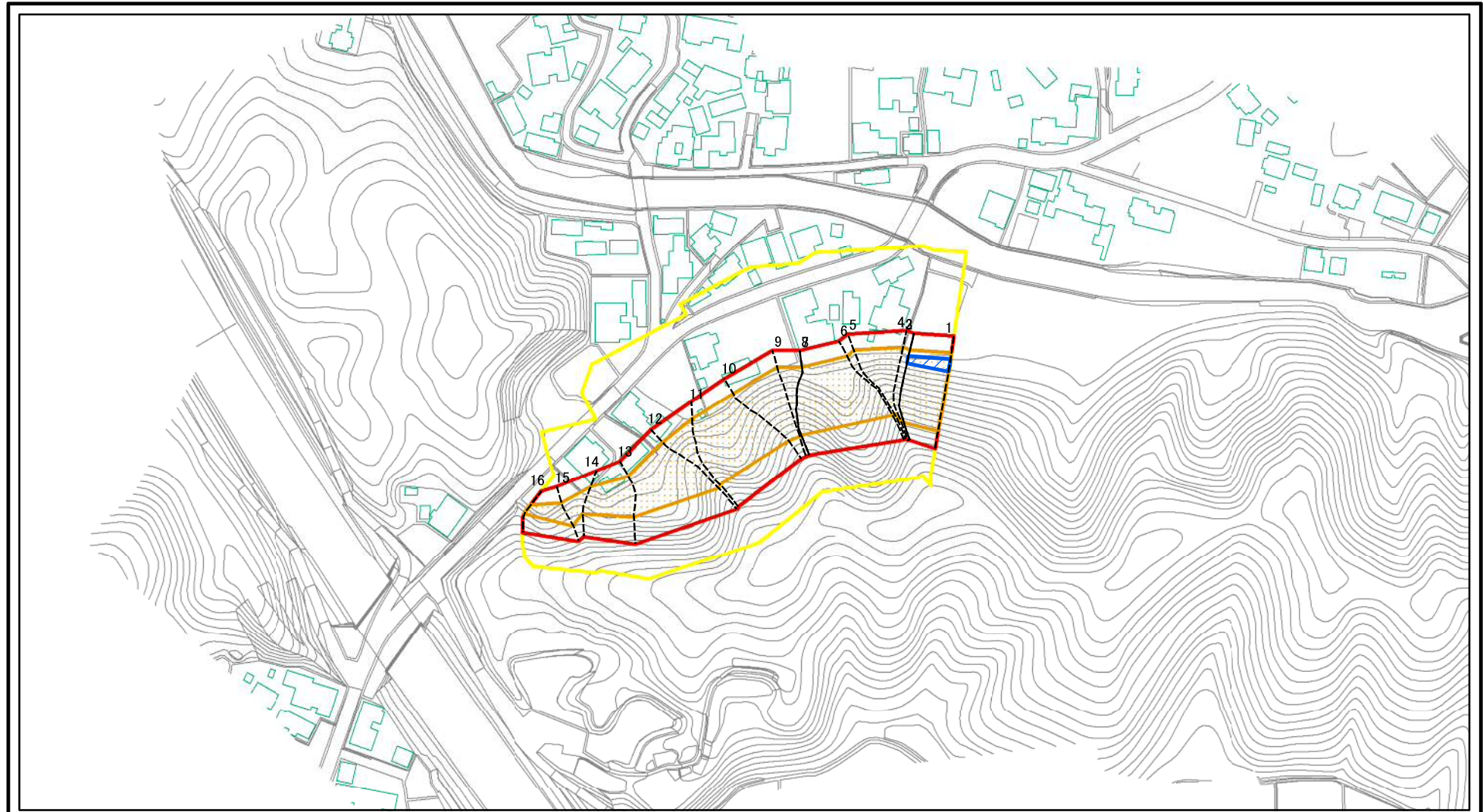
(1/25,000)

様式-1 (急) 土砂災害警戒区域・土砂災害特別警戒区域 位置図	自然現象の種類	急傾斜地の崩壊
	箇所番号	I-382
	箇所名	堂ノ前
	所在地	秋田県秋田市上新城中字堂ノ前

この地図は、国土地理院長の承認を得て、同院発行の電子地形図25000及び電子地形図20万を複製したものである。（承認番号 平28情複、第761号）



## 土砂災害警戒区域等の指定の公示に係る図書(その2)

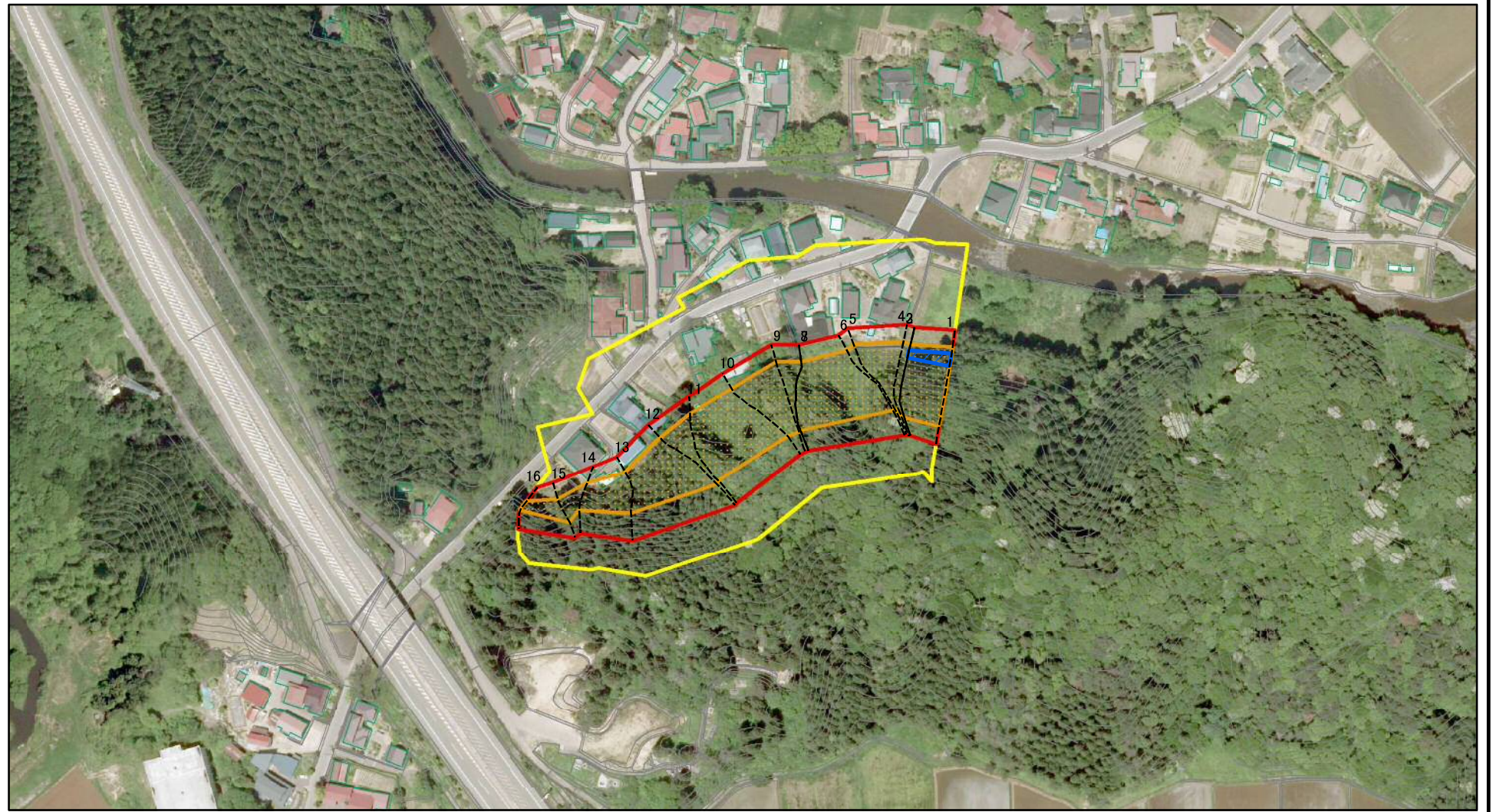


図中の数字は横断測線番号を示す

様式-2(急) 土砂災害警戒区域・土砂災害特別警戒区域 区域図(その1)	土砂災害防止法施行令第二条の基準に該当する区域		N 縮尺 1:2,500	自然現象の種類	急傾斜地の崩壊	箇所番号	I-382
	土砂災害防止法施行令第三条の基準に該当する区域			告示番号	第263号	箇所名	堂ノ前
	土砂等の(移動)高さが1m以下の場合、土砂等の移動による力が100kN/mを超える区域			告示年月日	平成29年5月19日	所在地	秋田県秋田市上新城中字堂ノ前
	土砂等の堆積の高さが3mを超える区域						
それ以外の区域							



# 土砂災害警戒区域等の指定の公示に係る図書(その2)



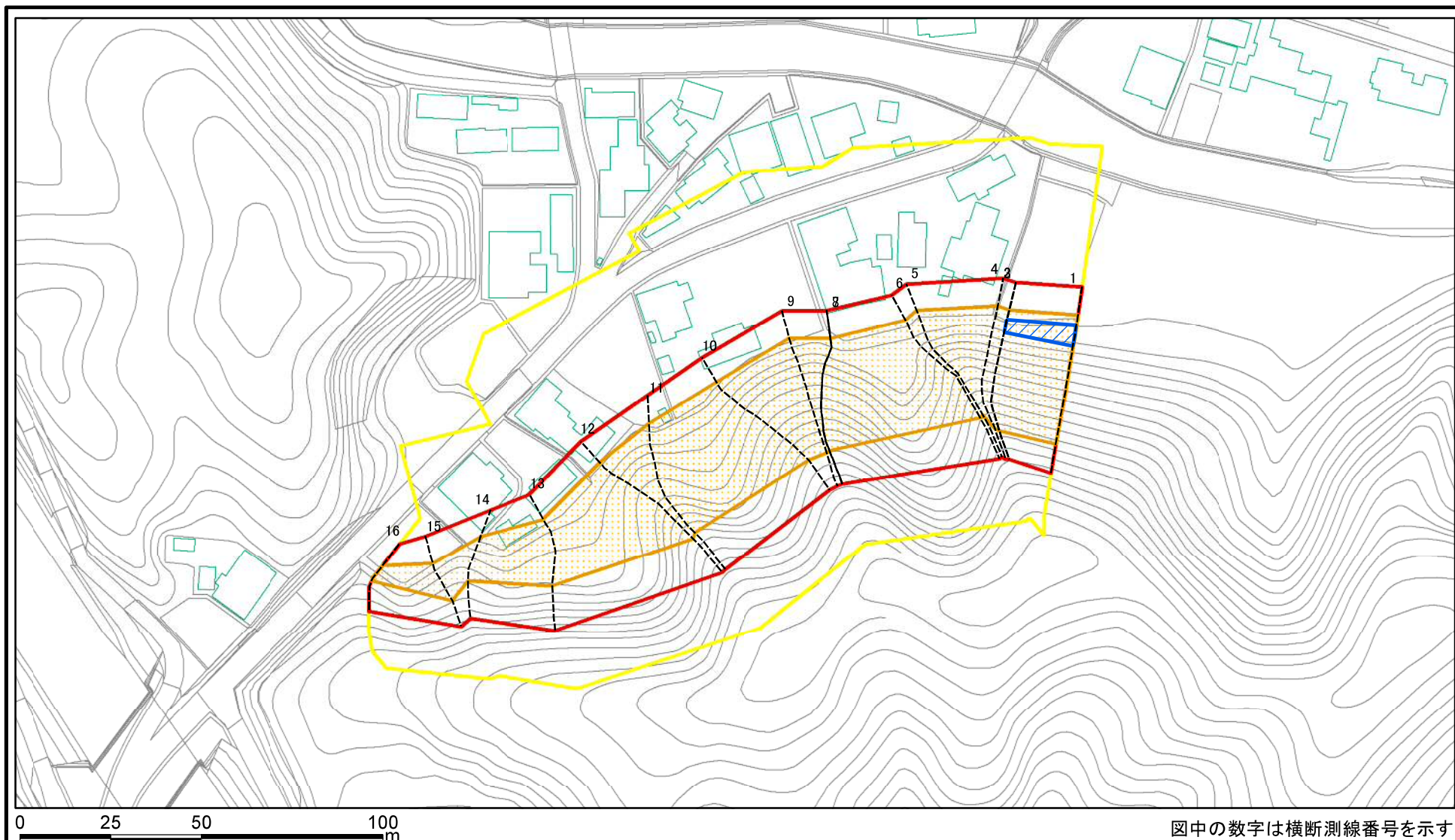
図中の数字は横断測線番号を示す

様式-2(急)  
土砂災害警戒区域・土砂災害特別警戒区域  
区域図(その1)

土砂災害防止法施行令第二条の基準に該当する区域		N 縮尺 1:2,500	自然現象の種類	急傾斜地の崩壊	箇所番号	I-382
土砂災害防止法施行令第三条の基準に該当する区域			告示番号	第263号	箇所名	堂ノ前
土砂等の(移動)高さが1m以下の場合、土砂等の移動による力が100kN/mを超える区域			告示年月日	平成29年5月19日	所在地	秋田県秋田市上新城中字堂ノ前
土砂等の堆積の高さが3mを超える区域						
それ以外の区域						



# 土砂災害警戒区域等の指定の公示に係る図書(その2-1)

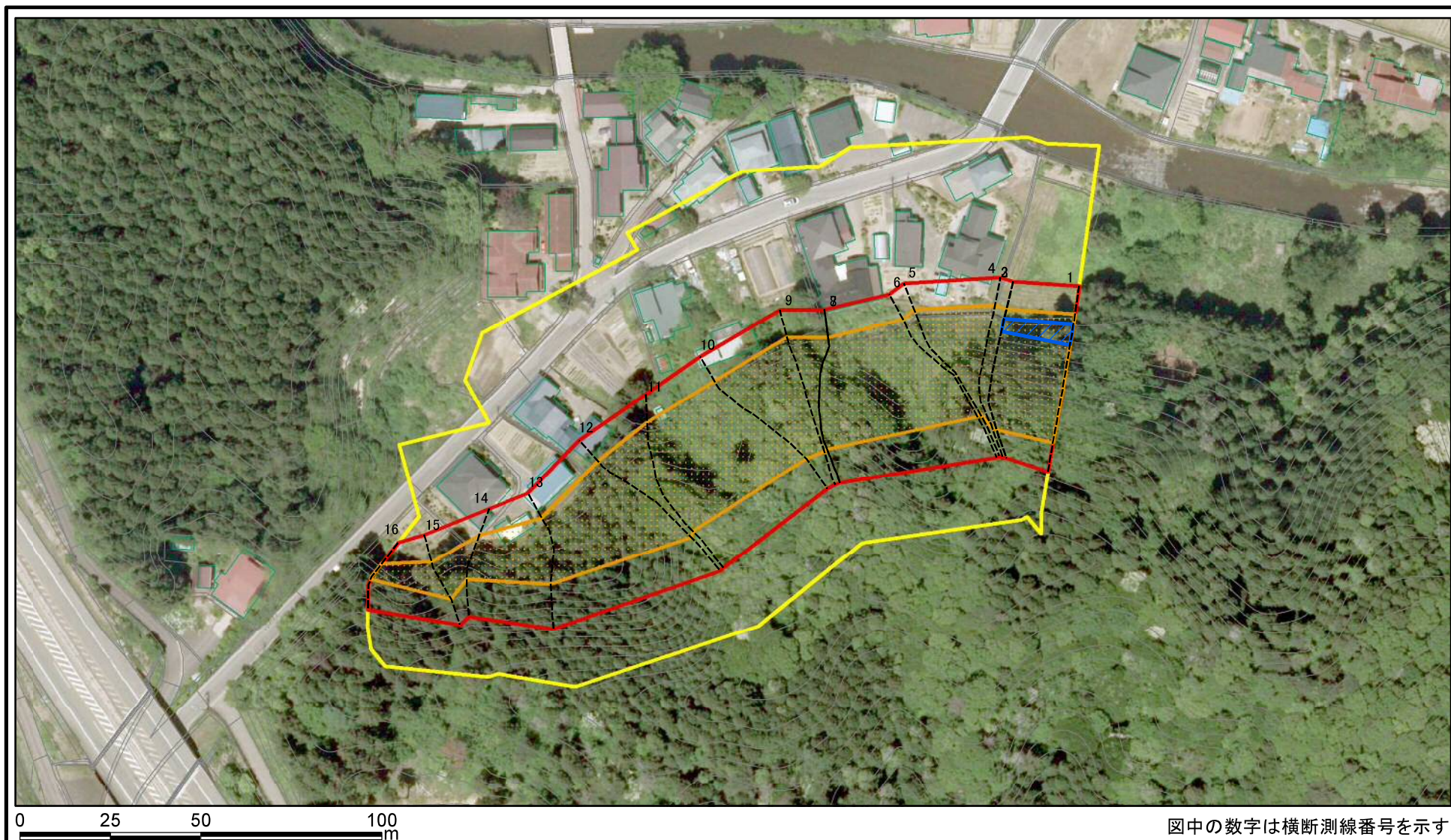


図中の数字は横断測線番号を示す

<b>様式-2-1(急)</b> 土砂災害警戒区域・土砂災害特別警戒区域 区域図(その2)	土砂災害防止法施行令第二条の基準に該当する区域		N 縮尺 1:1,500	自然現象の種類	急傾斜地の崩壊	箇所番号	I-382
	土砂災害防止法施行令第三条の基準に該当する区域	  		告示番号	第263号	箇所名	堂ノ前
	土砂等の(移動)高さが1m以下の場合、 土砂等の移動による力が100kN/mを超える区域 土砂等の堆積の高さが3mを超える区域 それ以外の区域			告示年月日	平成29年5月19日	所在地	秋田県秋田市上新城中字堂ノ前



# 土砂災害警戒区域等の指定の公示に係る図書(その2-1)



様式-2-1(急)

土砂災害警戒区域・土砂災害特別警戒区域  
区域図(その2)

土砂災害防止法施行令第二条の基準に該当する区域	
土砂災害防止法施行令第三条の基準に該当する区域	
土砂等の(移動)高さが1m以下の場合、土砂等の移動による力が100kN/mを超える区域	
土砂等の堆積の高さが3mを超える区域	
それ以外の区域	



縮尺

1:1,500

自然現象の種類

急傾斜地の崩壊

告示番号

第263号

告示年月日

平成29年5月19日

箇所番号

I-382

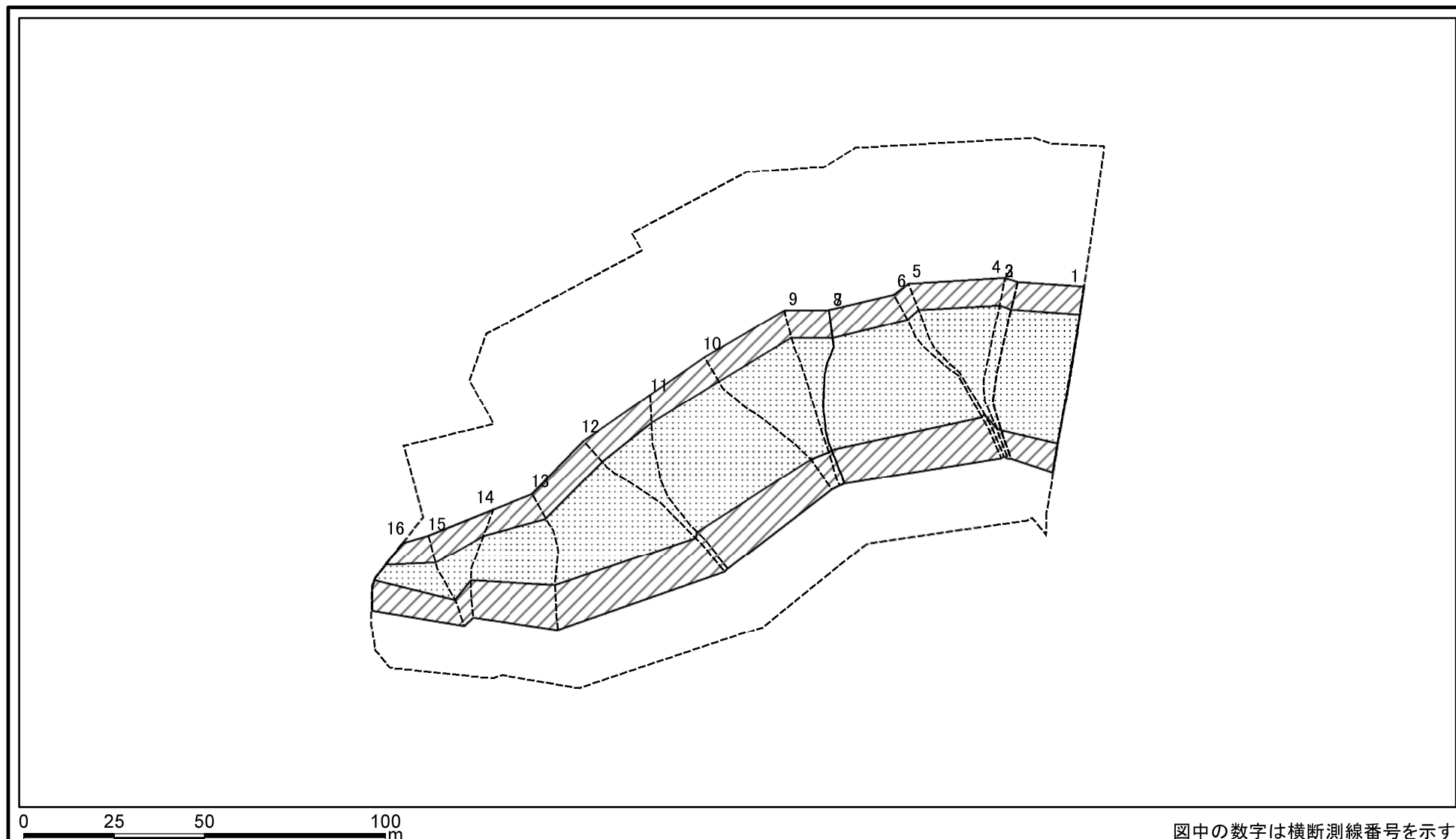
箇所名

堂ノ前

所在地

秋田県秋田市上新城中字堂ノ前

# 土砂災害警戒区域等の指定の公示に係る図書(その2-2)



様式-2-2(急)  
土砂災害特別警戒区域の区域区分図  
(急傾斜地の崩壊に伴う土石等の移動により  
建築物の地上部に作用すると想定される力)

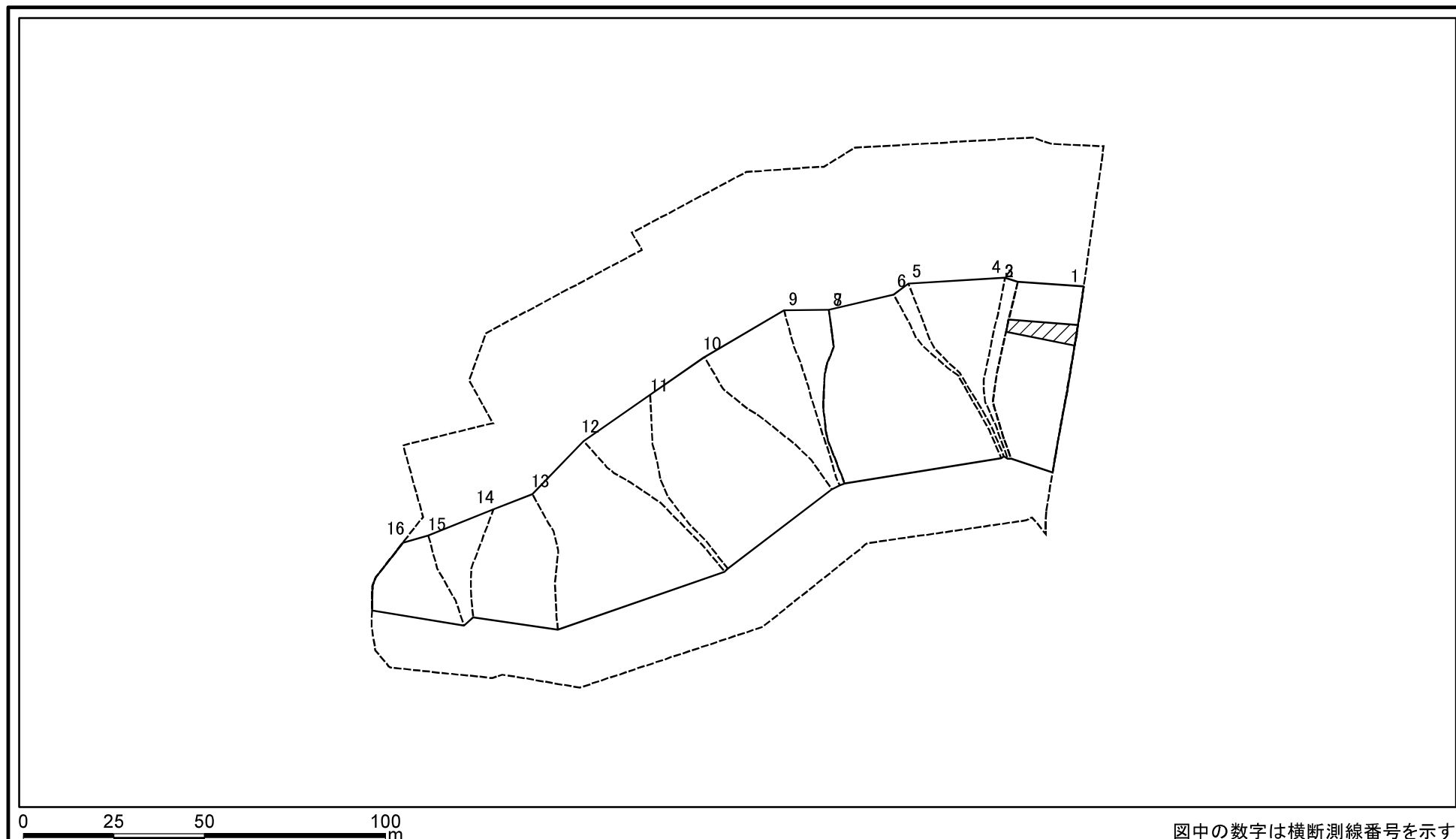
土砂災害防止法施行令第二条の基準に該当する区域	
土砂災害防止法 施行令第三条の 基準に該当する 区域	
土石等の(移動)高さが1m以下の場合、 土石等の移動による力が100kN/mを超える区域	
それ以外の区域	

N  
縮尺  
1:1,500

自然現象 の種類	急傾斜地の崩壊	箇所番号	I-382
告示番号	第263号	箇所名	堂ノ前
告示年月日	平成29年5月19日	所在地	秋田県秋田市上新城中字堂ノ前

図中の数字は横断測線番号を示す

# 土砂災害警戒区域等の指定の公示に係る図書(その2-3)



図中の数字は横断測線番号を示す

<b>様式-2-3(急)</b> <b>土砂災害特別警戒区域の区域区分図</b> (急傾斜地の崩壊に伴う土石等の堆積により建築物の地上部に作用すると想定される力)	土砂災害防止法施行令第二条の基準に該当する区域		N 縮尺 1:1,500	自然現象の種類	急傾斜地の崩壊	箇所番号	I-382
	土砂災害防止法施行令第三条の基準に該当する区域			告示番号	第263号	箇所名	堂ノ前
	それ以外の区域			告示年月日	平成29年5月19日	所在地	秋田県秋田市上新城中字堂ノ前

# 土砂災害警戒区域等の指定の公示に係る図書(その3)(案)

横断測線の区間	土石等の移動により建築物の地上部に作用すると想定される力				土石等の堆積により建築物の地上部に作用すると想定される力				横断測線の区間	土石等の移動により建築物の地上部に作用すると想定される力				土石等の堆積により建築物の地上部に作用すると想定される力			
	土石等の(移動)高さが1m以下の場合、土石等の移動による力が100kN/m <sup>2</sup> を超える区域		それ以外の区域		土石等の堆積の高さが3mを超える区域		それ以外の区域			土石等の(移動)高さが1m以下の場合、土石等の移動による力が100kN/m <sup>2</sup> を超える区域		それ以外の区域		土石等の堆積の高さが3mを超える区域		それ以外の区域	
	力の大きさのうち最大のもの (kN/m <sup>2</sup> )	土石等の高さ (m)	力の大きさのうち最大のもの (kN/m <sup>2</sup> )	土石等の高さ (m)	力の大きさのうち最大のもの (kN/m <sup>2</sup> )	土石等の高さ (m)	力の大きさのうち最大のもの (kN/m <sup>2</sup> )	土石等の高さ (m)		力の大きさのうち最大のもの (kN/m <sup>2</sup> )	土石等の高さ (m)	力の大きさのうち最大のもの (kN/m <sup>2</sup> )	土石等の高さ (m)	力の大きさのうち最大のもの (kN/m <sup>2</sup> )	土石等の高さ (m)	力の大きさのうち最大のもの (kN/m <sup>2</sup> )	土石等の高さ (m)
1 ~ 2	149.26	1.00	100.00	1.00	15.32	3.03	15.16	3.00	~								
2 ~ 3	146.99	1.00	100.00	1.00	15.21	3.01	15.16	3.00	~								
3 ~ 4	146.99	1.00	100.00	1.00	-	-	15.16	3.00	~								
4 ~ 5	143.60	1.00	100.00	1.00	-	-	14.95	2.96	~								
5 ~ 6	130.48	1.00	100.00	1.00	-	-	13.71	2.71	~								
6 ~ 7	138.47	1.00	100.00	1.00	-	-	14.20	2.81	~								
7 ~ 8	138.47	1.00	100.00	1.00	-	-	14.70	2.91	~								
8 ~ 9	140.40	1.00	100.00	1.00	-	-	14.78	2.92	~								
9 ~ 10	140.40	1.00	100.00	1.00	-	-	14.78	2.92	~								
10 ~ 11	138.40	1.00	100.00	1.00	-	-	14.65	2.90	~								
11 ~ 12	130.47	1.00	100.00	1.00	-	-	14.22	2.81	~								
12 ~ 13	130.47	1.00	100.00	1.00	-	-	14.22	2.81	~								
13 ~ 14	123.80	1.00	100.00	1.00	-	-	12.19	2.41	~								
14 ~ 15	128.91	1.00	100.00	1.00	-	-	11.76	2.33	~								
15 ~ 16	128.91	1.00	100.00	1.00	-	-	11.76	2.33	~								
~									~								
~									~								
~									~								
~									~								
~									~								
~									~								
~									~								
~									~								
~									~								
~									~								
~									~								
~									~								

様式-3(急) 建築物の構造の規制に必要な衝撃に関する事項	自然現象の種類	急傾斜地の崩壊	箇所番号	I-382
	告示番号	第263号	箇所名	堂ノ前
	告示年月日	平成29年5月19日	所在地	秋田県秋田市上新城中字堂ノ前