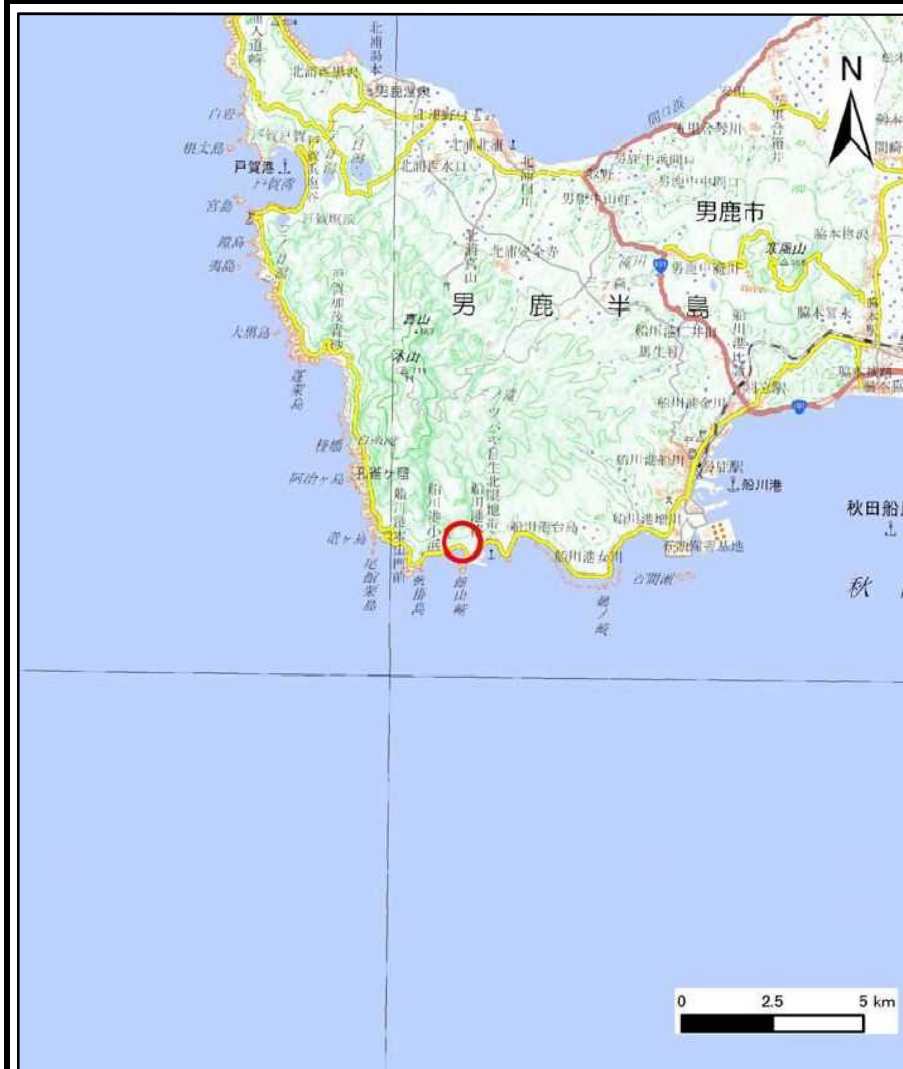


土砂災害警戒区域等の指定の公示に係る図書(その1)



(1/200,000)



(1/25,000)

様式-1(急)

土砂災害警戒区域・土砂災害特別警戒区域
位置図

自然現象の種類

急傾斜地の崩壊

箇所番号

I-540

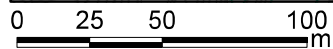
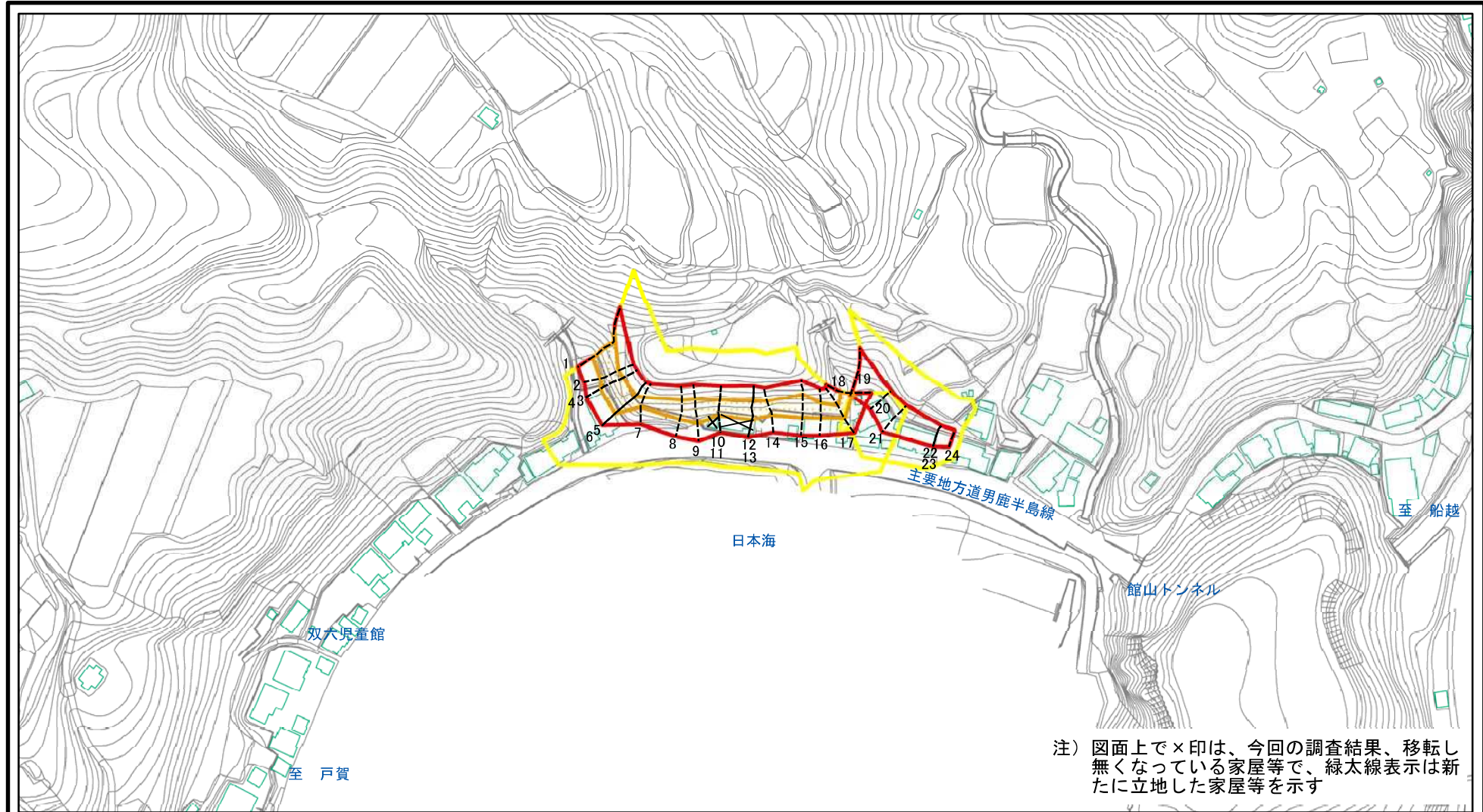
箇所名

双六2号

所在地

秋田県男鹿市船川港双六字蕨台、館山、打越及び赤絵場

土砂災害警戒区域等の指定の公示に係る図書(その2)

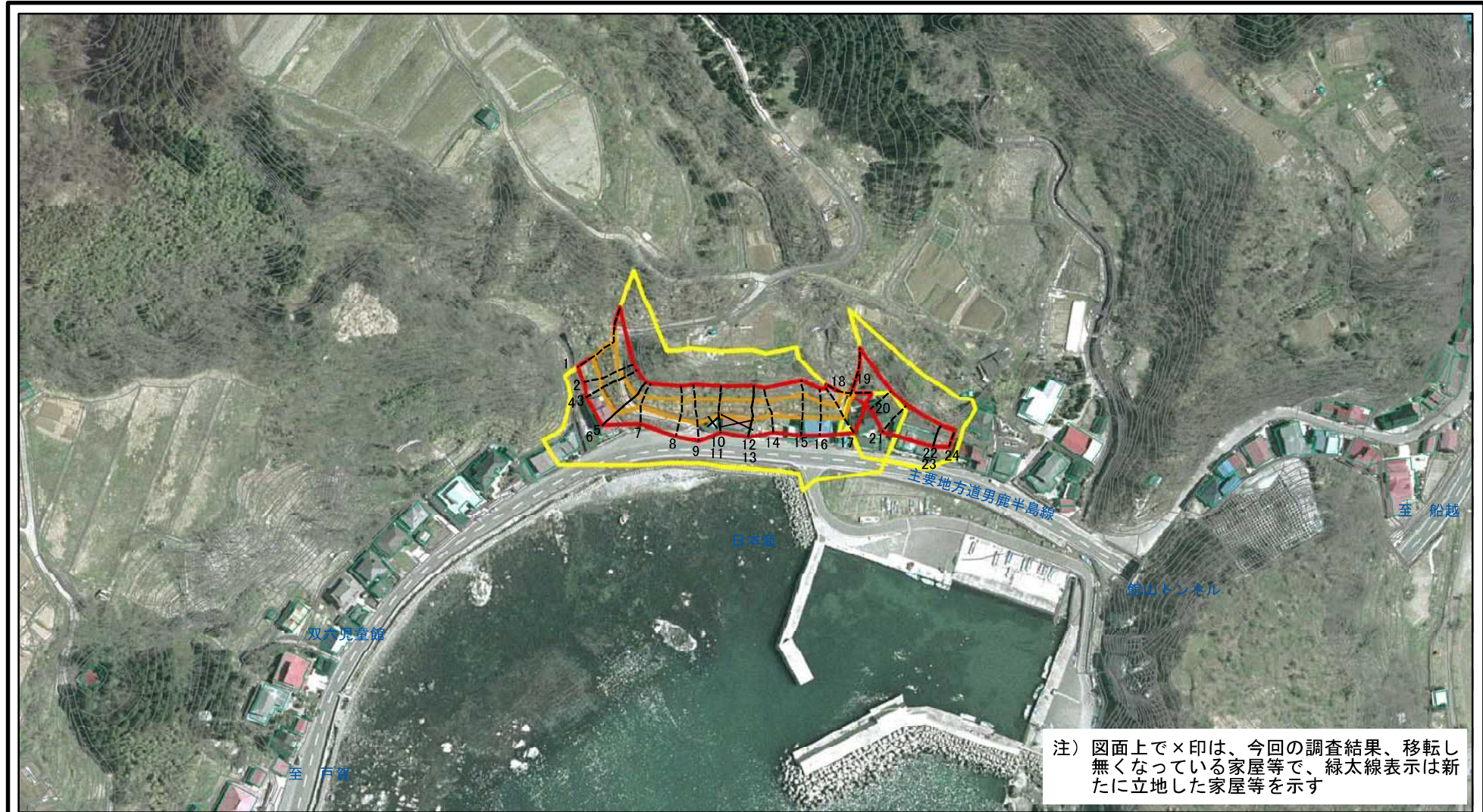


注) 図面上で×印は、今回の調査結果、移転し無くなっている家屋等で、緑太線表示は新たに立地した家屋等を示す

図中の数字は横断測線番号を示す

様式-2(急) 土砂災害警戒区域・土砂災害特別警戒区域 区域図(その1)	土砂災害防止法施行令第二条の基準に該当する区域		 縮尺 1:2,500	自然現象の種類	急傾斜地の崩壊	箇所番号	I-540	
	土砂災害防止法施行令第三条の基準に該当する区域			告示番号	第403号	箇所名	双六2号	
	土砂等の(移動)高さが1m以下の場合、土砂等の移動による力が100kN/mを超える区域			告示年月日	令和2年9月25日	所在地	秋田県鹿角市船川港双六字蔵台、館山、打越及び赤絵場	
	土砂等の堆積の高さが3mを超える区域							

土砂災害警戒区域等の指定の公示に係る図書(その2)

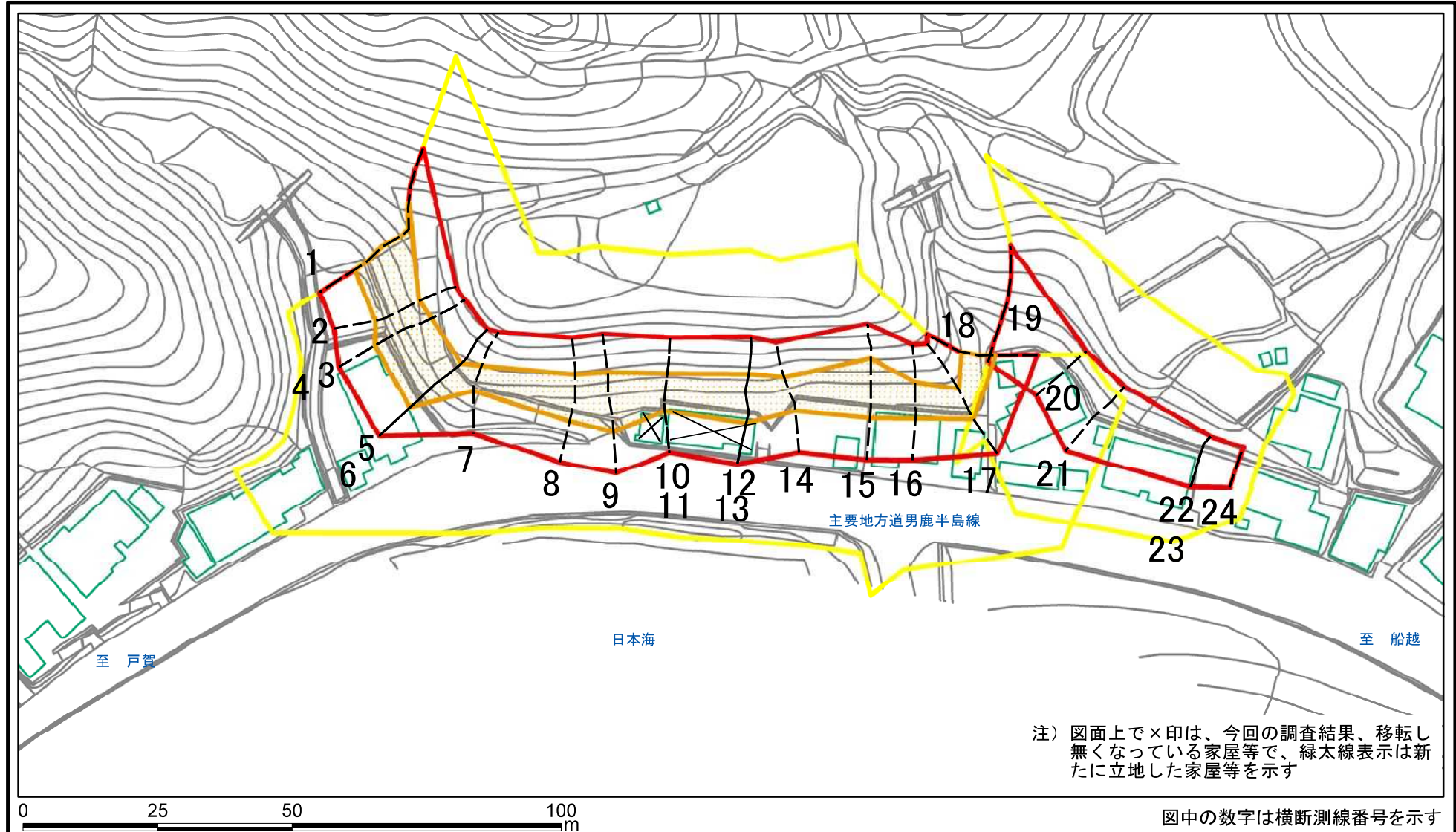


0 25 50 100 m

図中の数字は横断測線番号を示す

様式-2(急) 土砂災害警戒区域・土砂災害特別警戒区域 区域図(その1)	土砂災害防止法施行令第二条の基準に該当する区域		 縮尺 1:2,500	自然現象の種類	急傾斜地の崩壊	箇所番号	I-540
	土砂災害防止法施行令第三条の基準に該当する区域	 		告示番号	第403号	箇所名	双六2号
	土石等の(移動)高さが1m以下の場合、土石等の移動による力が100kN/mを超える区域 土石等の堆積の高さが3mを超える区域 それ以外の区域			告示年月日	令和2年9月25日	所在地	秋田県男鹿市船川港双六字蔵台、館山、打越及び赤絵場

土砂災害警戒区域等の指定の公示に係る図書(その2-1)



注) 図面上で×印は、今回の調査結果、移転し無くなっている家屋等で、緑太線表示は新たに立地した家屋等を示す

様式-2-1(急)
土砂災害警戒区域・土砂災害特別警戒区域
区域図(その2)

土砂災害防止法施行令第二条の基準に該当する区域	
土砂災害防止法施行令第三条の基準に該当する区域	
それ以外の区域	

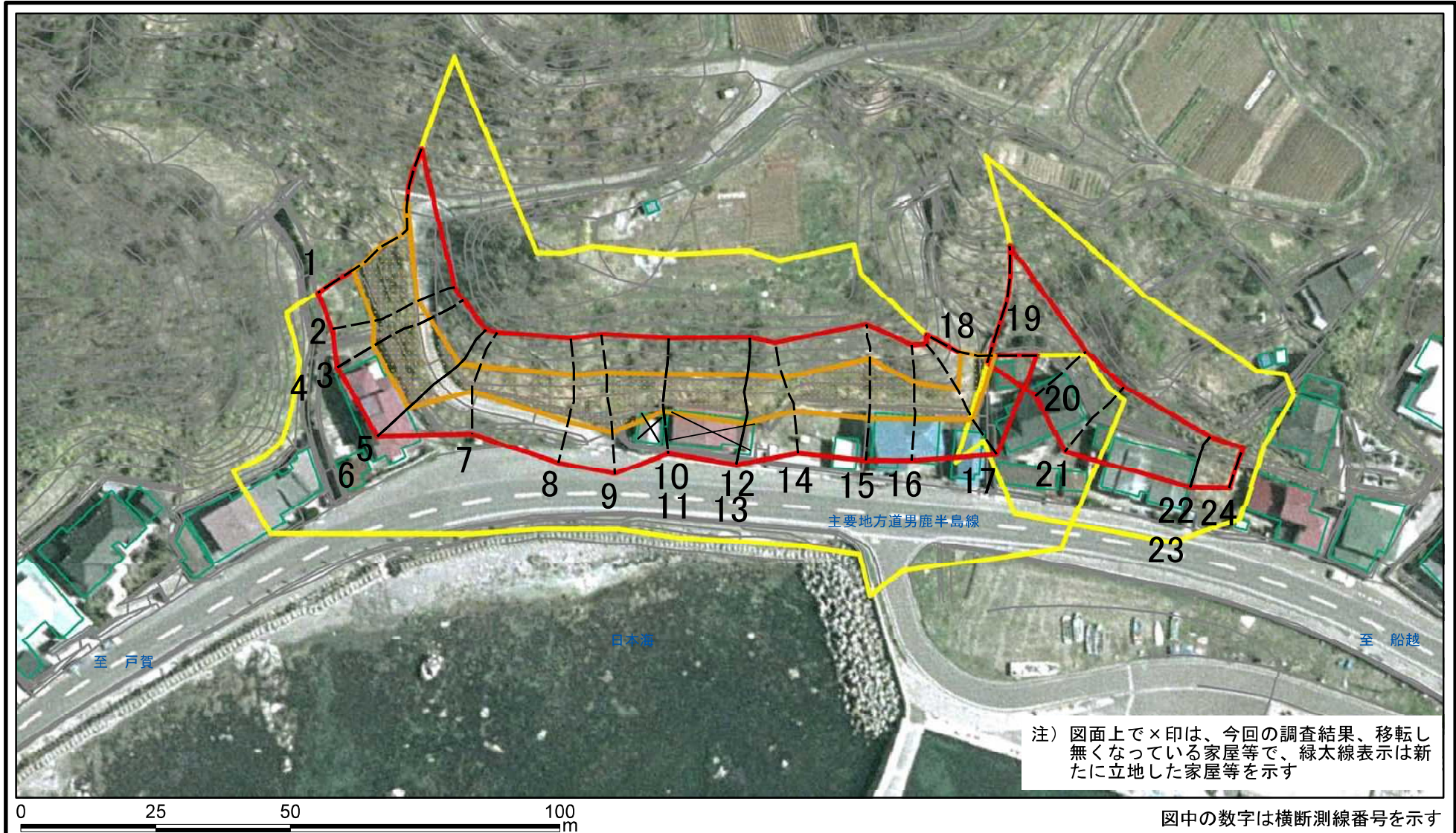
縮尺	1:1,000
----	---------

自然現象の種類	急傾斜地の崩壊
告示番号	第403号
告示年月日	令和2年9月25日

箇所番号	I-540
箇所名	双六2号
所在地	秋田県男鹿市船川港双六字藤台、館山、打越及び赤絵場

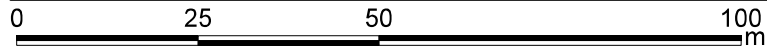
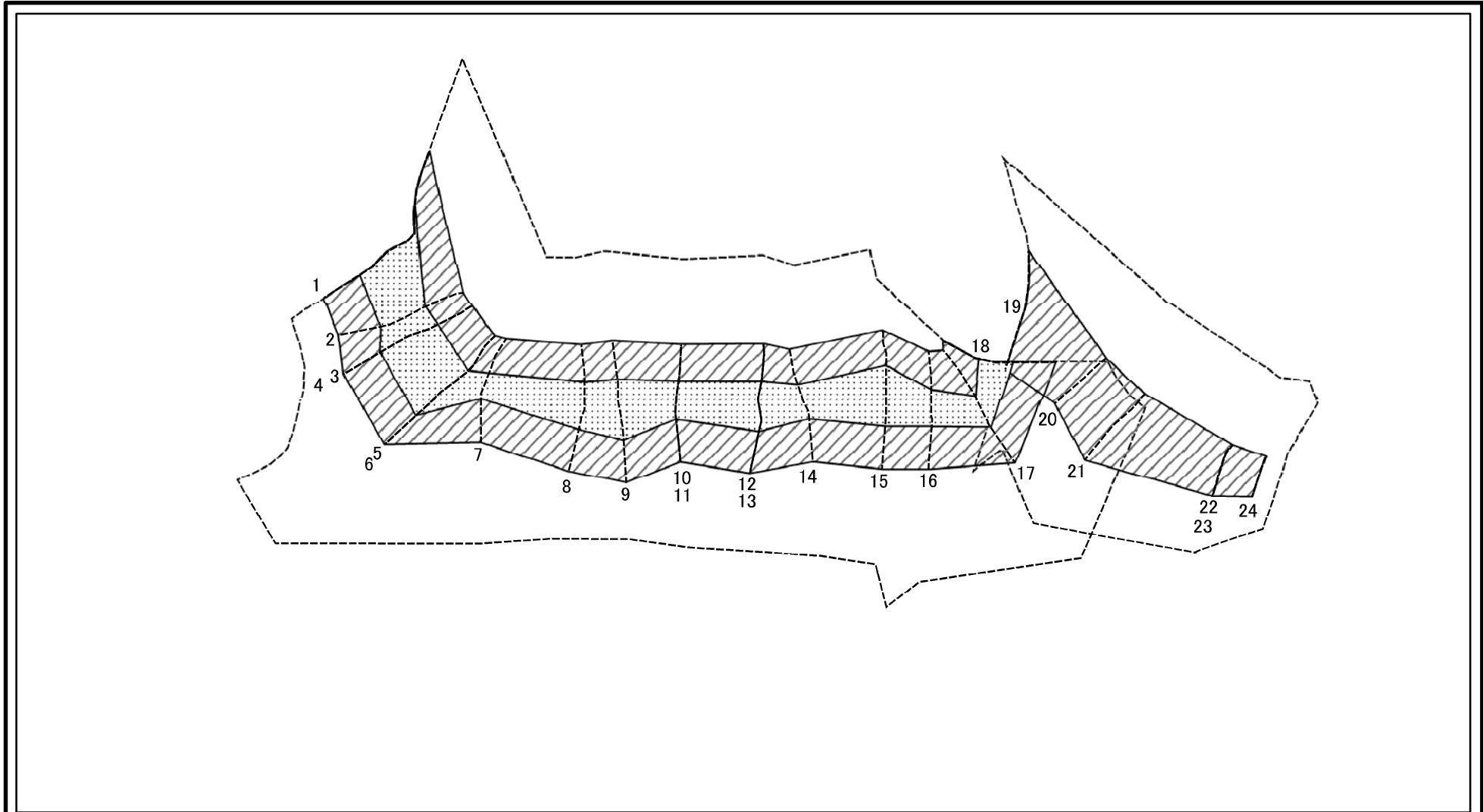
図中の数字は横断測線番号を示す

土砂災害警戒区域等の指定の公示に係る図書(その2-1)



様式-2-1(急) 土砂災害警戒区域・土砂災害特別警戒区域 区域図(その2)	土砂災害防止法施行令第二条の基準に該当する区域		自然現象の種類 急傾斜地の崩壊	箇所番号	I-540
	土砂災害防止法施行令第三条の基準に該当する区域			告示番号	第403号
	それ以外の区域		縮尺	告示年月日	令和2年9月25日
			1:1,000	所在地	秋田県男鹿市船川港双六字藤台、館山、打越及び赤絵場

土砂災害警戒区域等の指定の公示に係る図書(その2-2)



図中の数字は横断測線番号を示す

様式-2-2(急)
土砂災害特別警戒区域の区域区分図
(急傾斜地の崩壊に伴う土石等の移動により
建築物の地上部に作用すると想定される力)

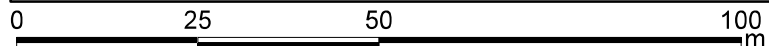
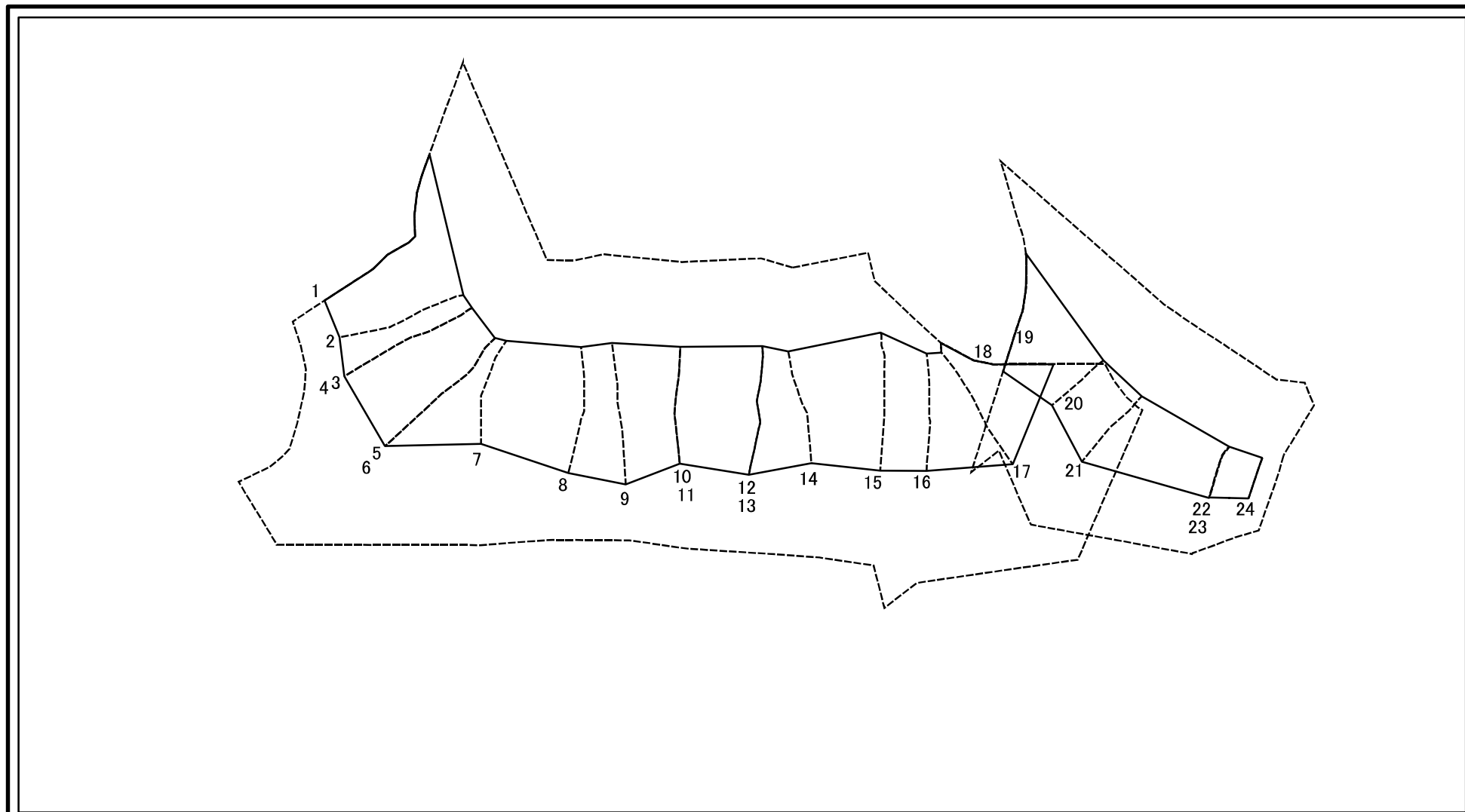
土砂災害防止法施行令第二条の基準に該当する区域	
土砂災害防止法施行令第三条の基準に該当する区域	
それ以外の区域	

縮尺
1:1,000

自然現象の種類	急傾斜地の崩壊
告示番号	第403号
告示年月日	令和2年9月25日

箇所番号	I - 540
箇所名	双六2号
所在地	秋田県男鹿市船川港双六字蔵台、館山、打越及び赤絵場

土砂災害警戒区域等の指定の公示に係る図書(その2-3)



図中の数字は横断測線番号を示す

様式-2-3(急)
土砂災害特別警戒区域の区域区分図
(急傾斜地の崩壊に伴う土石等の堆積により
建築物の地上部に作用すると想定される力)

土砂災害防止法施行令第二条の基準に該当する区域	
土砂災害防止法施行令第三条の基準に該当する区域	
それ以外の区域	

縮尺
1:1,000

自然現象の種類	急傾斜地の崩壊
告示番号	第403号
告示年月日	令和2年9月25日

箇所番号	I - 540
箇所名	双六2号
所在地	秋田県男鹿市船川港双六字藤台、館山、打越及び赤絵場

土砂災害警戒区域等の指定の公示に係る図書(その3)

(1/1)

横断測線の区間	土石等の移動により建築物の地上部に作用すると想定される力				土石等の堆積により建築物の地上部に作用すると想定される力				横断測線の区間	土石等の移動により建築物の地上部に作用すると想定される力				土石等の堆積により建築物の地上部に作用すると想定される力			
	土石等の(移動)高さが1m以下の場合、土石等の移動による力が100kN/m ² を超える区域		それ以外の区域		土石等の堆積の高さが3mを超える区域		それ以外の区域			土石等の(移動)高さが1m以下の場合、土石等の移動による力が100kN/m ² を超える区域		それ以外の区域		土石等の堆積の高さが3mを超える区域		それ以外の区域	
	力の大きさのうち最大のもの(kN/m ²)	土石等の高さ(m)	力の大きさのうち最大のもの(kN/m ²)	土石等の高さ(m)	力の大きさのうち最大のもの(kN/m ²)	土石等の高さ(m)	力の大きさのうち最大のもの(kN/m ²)	土石等の高さ(m)		力の大きさのうち最大のもの(kN/m ²)	土石等の高さ(m)	力の大きさのうち最大のもの(kN/m ²)	土石等の高さ(m)	力の大きさのうち最大のもの(kN/m ²)	土石等の高さ(m)	力の大きさのうち最大のもの(kN/m ²)	土石等の高さ(m)
1 ~ 2	128.74	1.00	100.00	1.00	-	-	12.57	2.49	~								
2 ~ 3	131.63	1.00	100.00	1.00	-	-	12.10	2.39	~								
3 ~ 4									~								
4 ~ 5	131.63	1.00	100.00	1.00	-	-	12.10	2.39	~								
5 ~ 6									~								
6 ~ 7	128.51	1.00	100.00	1.00	-	-	11.54	2.28	~								
7 ~ 8	126.91	1.00	100.00	1.00	-	-	12.43	2.46	~								
8 ~ 9	130.49	1.00	100.00	1.00	-	-	12.43	2.46	~								
9 ~ 10	130.49	1.00	100.00	1.00	-	-	12.80	2.53	~								
10 ~ 11									~								
11 ~ 12	127.43	1.00	100.00	1.00	-	-	11.78	2.33	~								
12 ~ 13									~								
13 ~ 14	127.43	1.00	100.00	1.00	-	-	12.97	2.57	~								
14 ~ 15	132.46	1.00	100.00	1.00	-	-	12.97	2.57	~								
15 ~ 16	132.46	1.00	100.00	1.00	-	-	12.62	2.50	~								
16 ~ 17	120.43	1.00	100.00	1.00	-	-	11.18	2.21	~								
17 ~ 18	118.43	1.00	100.00	1.00	-	-	10.95	2.17	~								
~									~								
19 ~ 20	-	-	100.00	1.00	-	-	12.10	2.39	~								
20 ~ 21	-	-	100.00	1.00	-	-	12.10	2.39	~								
21 ~ 22	-	-	100.00	1.00	-	-	11.19	2.21	~								
22 ~ 23									~								
23 ~ 24	-	-	81.81	1.00	-	-	9.97	1.97	~								
24 ~ 25	-	-	-	-	-	-	-	-	~								
~									~								
~									~								

様式-3(急) 建築物の構造の規制に必要な衝撃に関する事項	自然現象の種類	急傾斜地の崩壊	箇所番号	I-540
	告示番号	第403号	箇所名	双六2号
	告示年月日	令和2年9月25日	所在地	秋田県男鹿市船川港双六字蕨台、館山、打越及び赤絵場