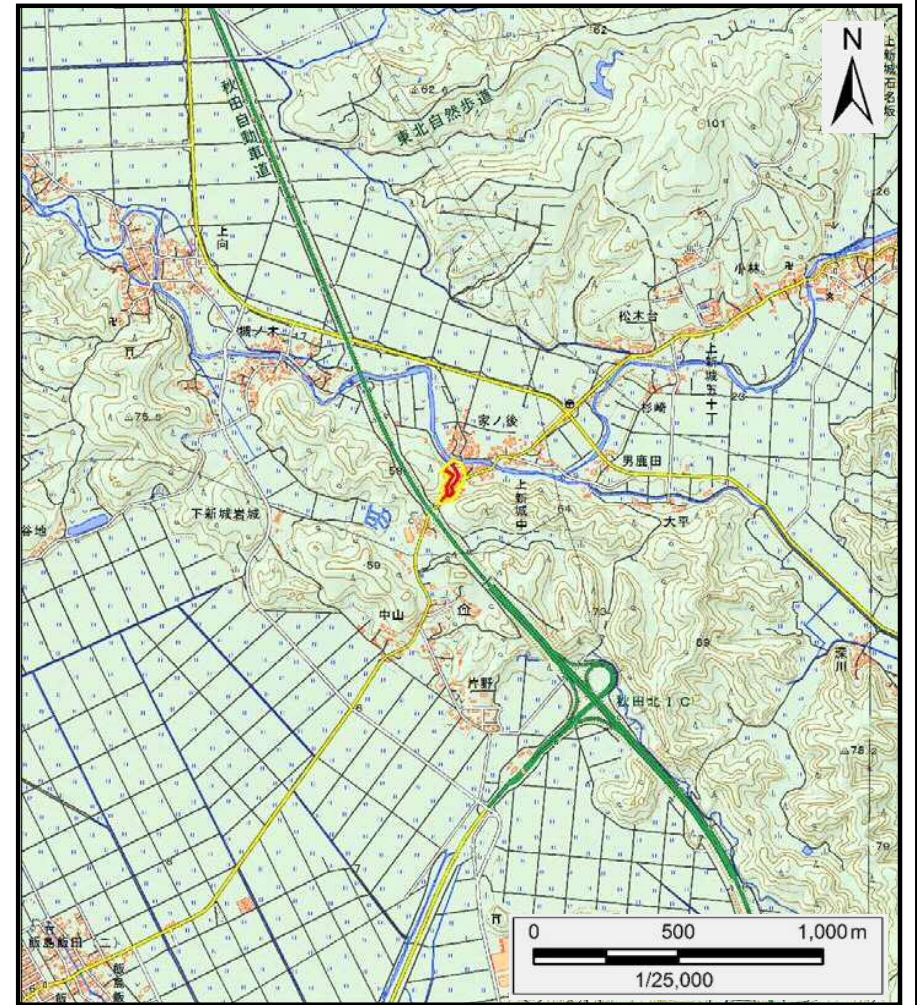
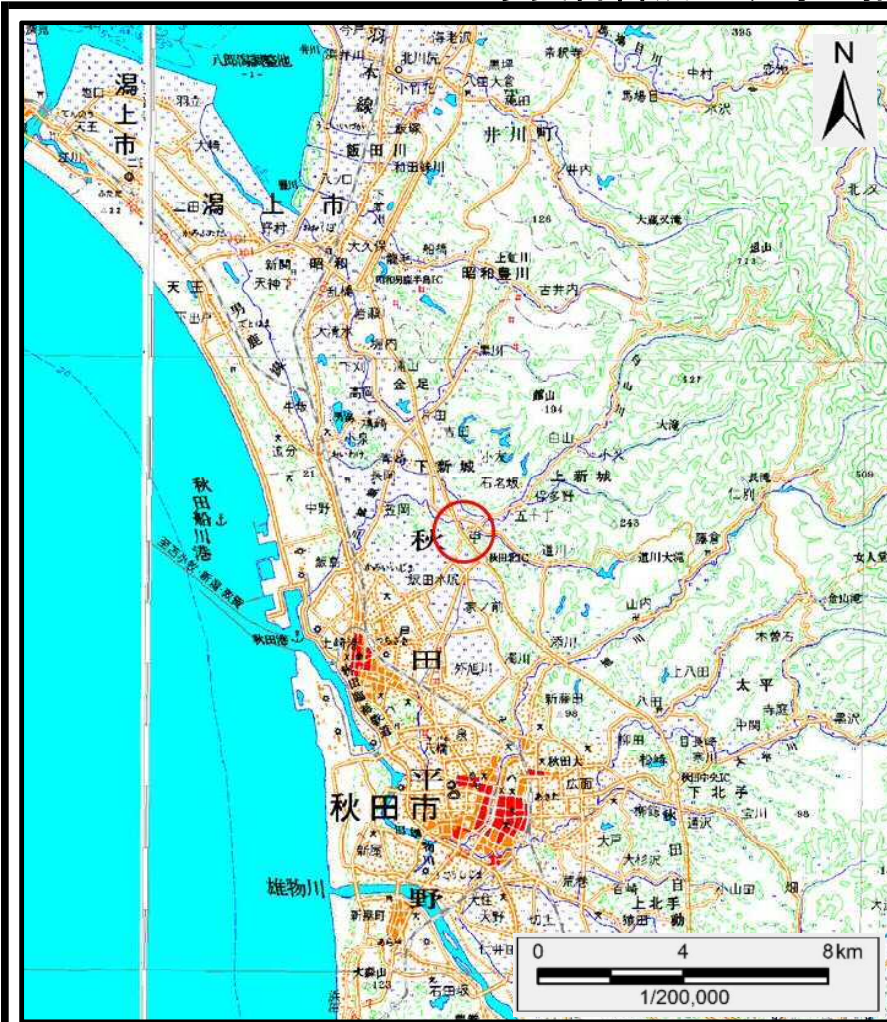


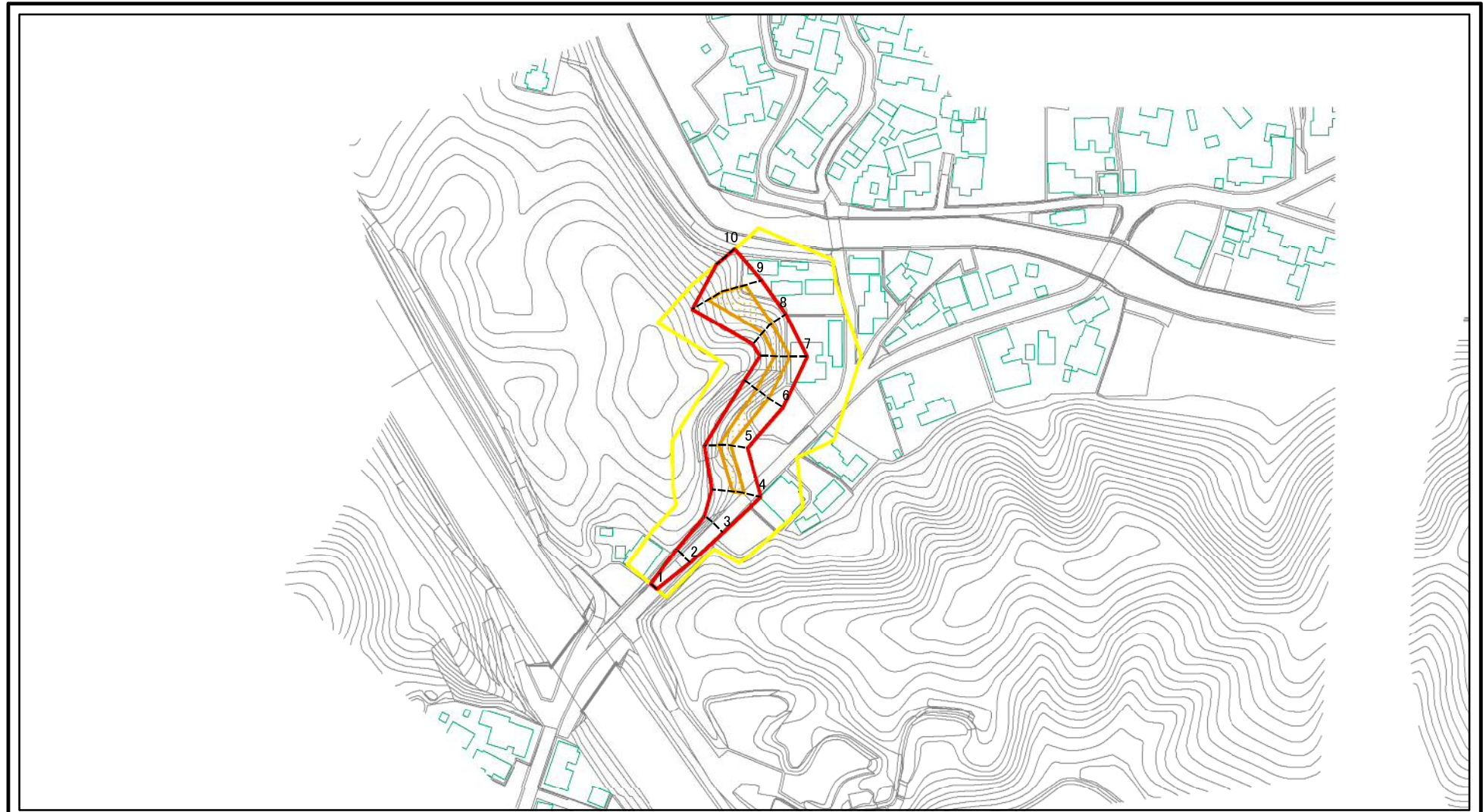
## 土砂災害警戒区域等の指定の公示に係る図書（その1）



様式-1 (急) 土砂災害警戒区域・土砂災害特別警戒区域 位置図	自然現象の種類	急傾斜地の崩壊
	箇所番号	II-468
	箇所名	堂ノ前1号
	所在地	秋田県秋田市上新城中字堂ノ前

この地図は、国土地理院長の承認を得て、同院発行の電子地形図25000及び電子地形図20万を複製したものである。（承認番号 平28情複、第761号）

# 土砂災害警戒区域等の指定の公示に係る図書(その2)



0 25 50 100  
m

図中の数字は横断測線番号を示す

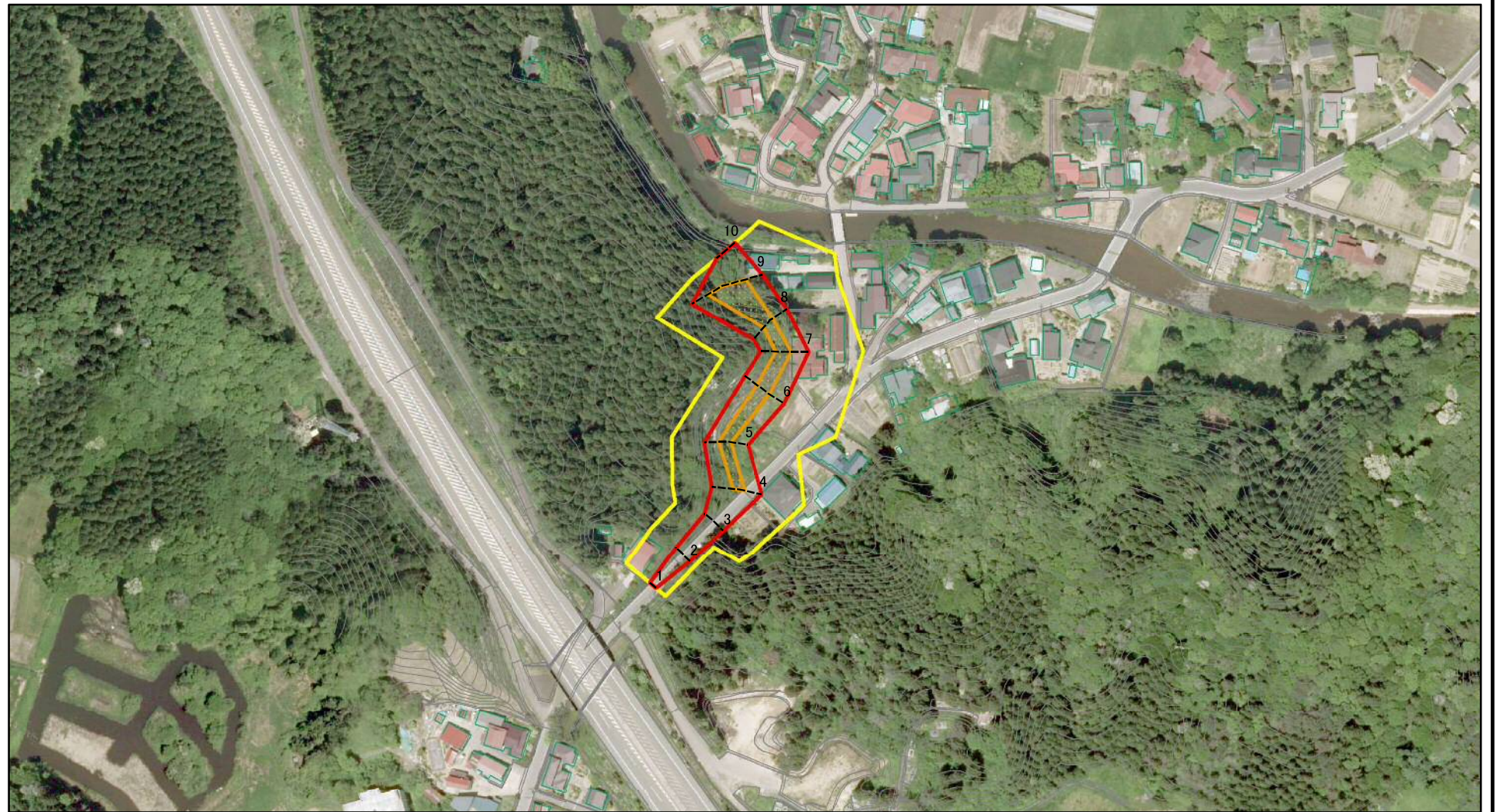
様式-2(急)  
土砂災害警戒区域・土砂災害特別警戒区域  
区域図(その1)

土砂災害防止法施行令第二条の基準に該当する区域	
土砂災害防止法施行令第三条の基準に該当する区域	
それ以外の区域	

N  
縮尺  
1:2,500

自然現象の種類	急傾斜地の崩壊	箇所番号	II-468
告示番号	第263号	箇所名	堂ノ前1号
告示年月日	平成29年5月19日	所在地	秋田県秋田市上新城中字堂ノ前

## 土砂災害警戒区域等の指定の公示に係る図書(その2)

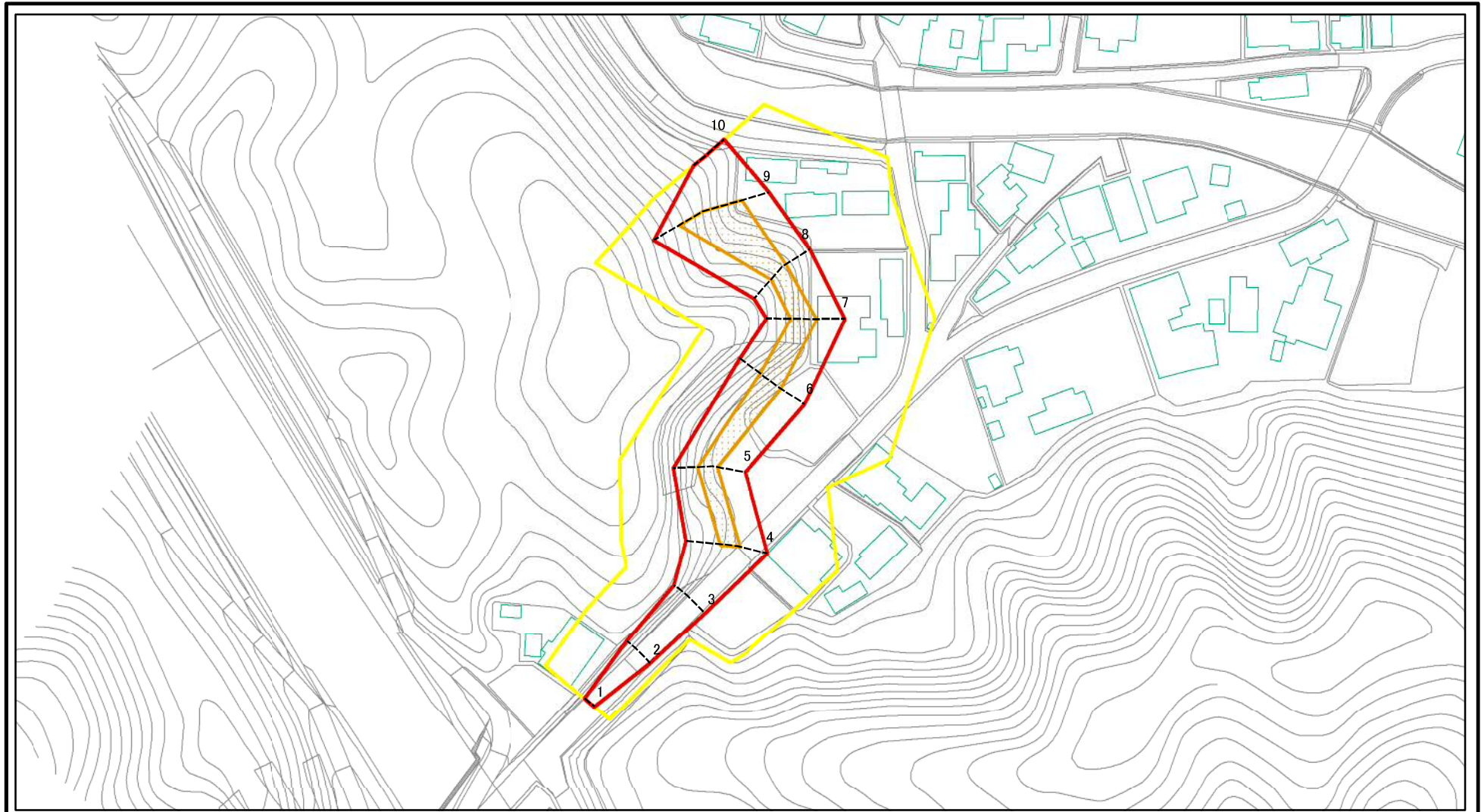


図中の数字は横断測線番号を示す

様式-2(急)  
土砂災害警戒区域・土砂災害特別警戒区域  
区域図(その1)

土砂災害防止法施行令第二条の基準に該当する区域 土砂災害防止法 施行令第三条の 基準に該当する 区域	土石等の(移動)高さが1m以下の場合、 土石等の移動による力が100kN/mを超える区域 土石等の堆積の高さが3mを超える区域 それ以外の区域	   	N  縮尺 1:2,500	自然現象 の種類 急傾斜地の崩壊 告示番号 第263号 告示年月日 平成29年5月19日	箇所番号 II-468 箇所名 堂ノ前1号 所在地 秋田県秋田市上新城中字堂ノ前
--	--	--------------	------------------------	--	---

# 土砂災害警戒区域等の指定の公示に係る図書(その2-1)



図中の数字は横断測線番号を示す

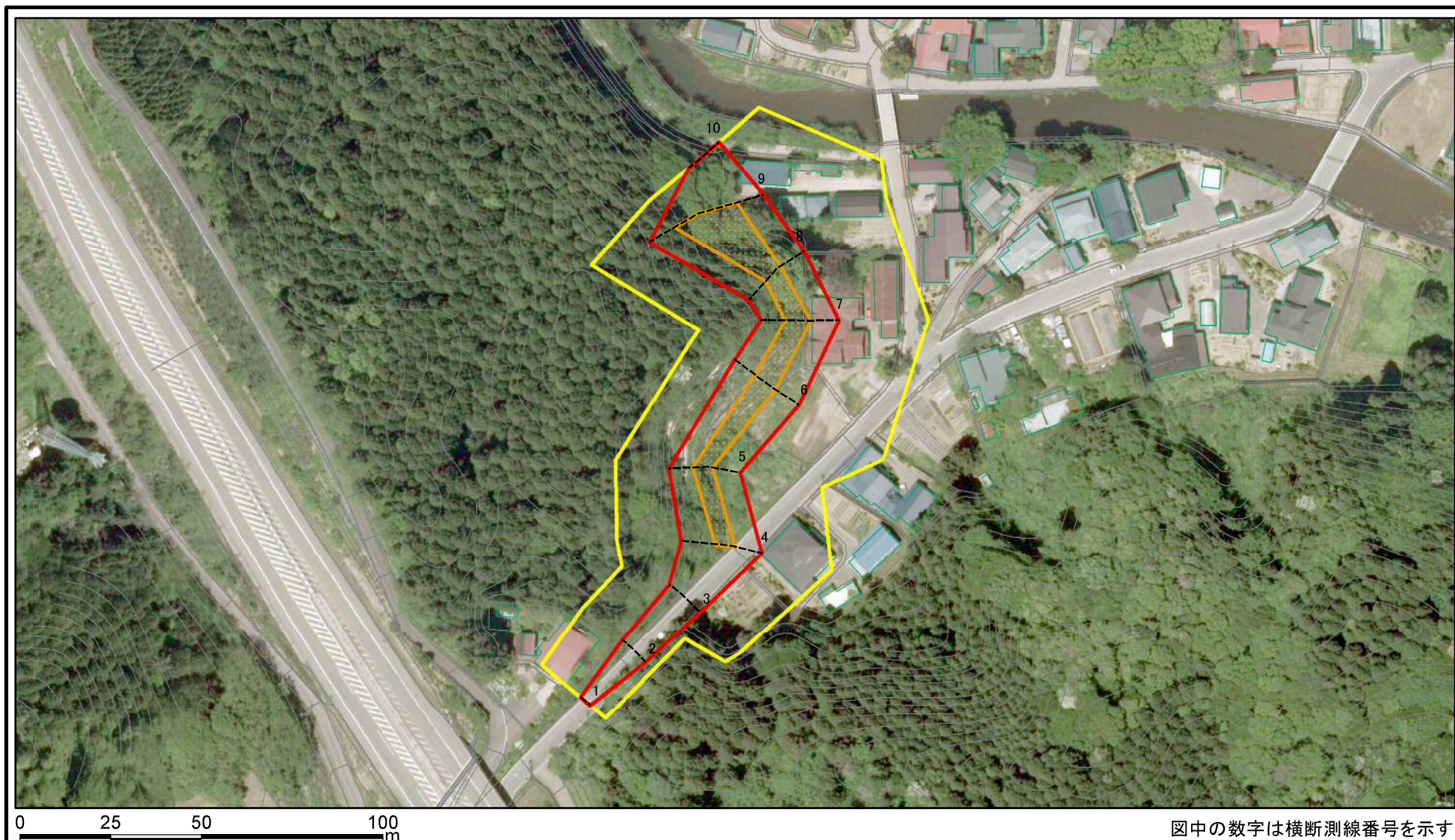
様式-2-1(急)  
土砂災害警戒区域・土砂災害特別警戒区域  
区域図(その2)

土砂災害防止法施行令第二条の基準に該当する区域	
土砂災害防止法施行令第三条の基準に該当する区域	
土砂等の(移動)高さが1m以下の場合、土砂等の移動による力が100kN/mを超える区域	
土砂等の堆積の高さが3mを超える区域	
それ以外の区域	

N  
縮尺  
1:1,500

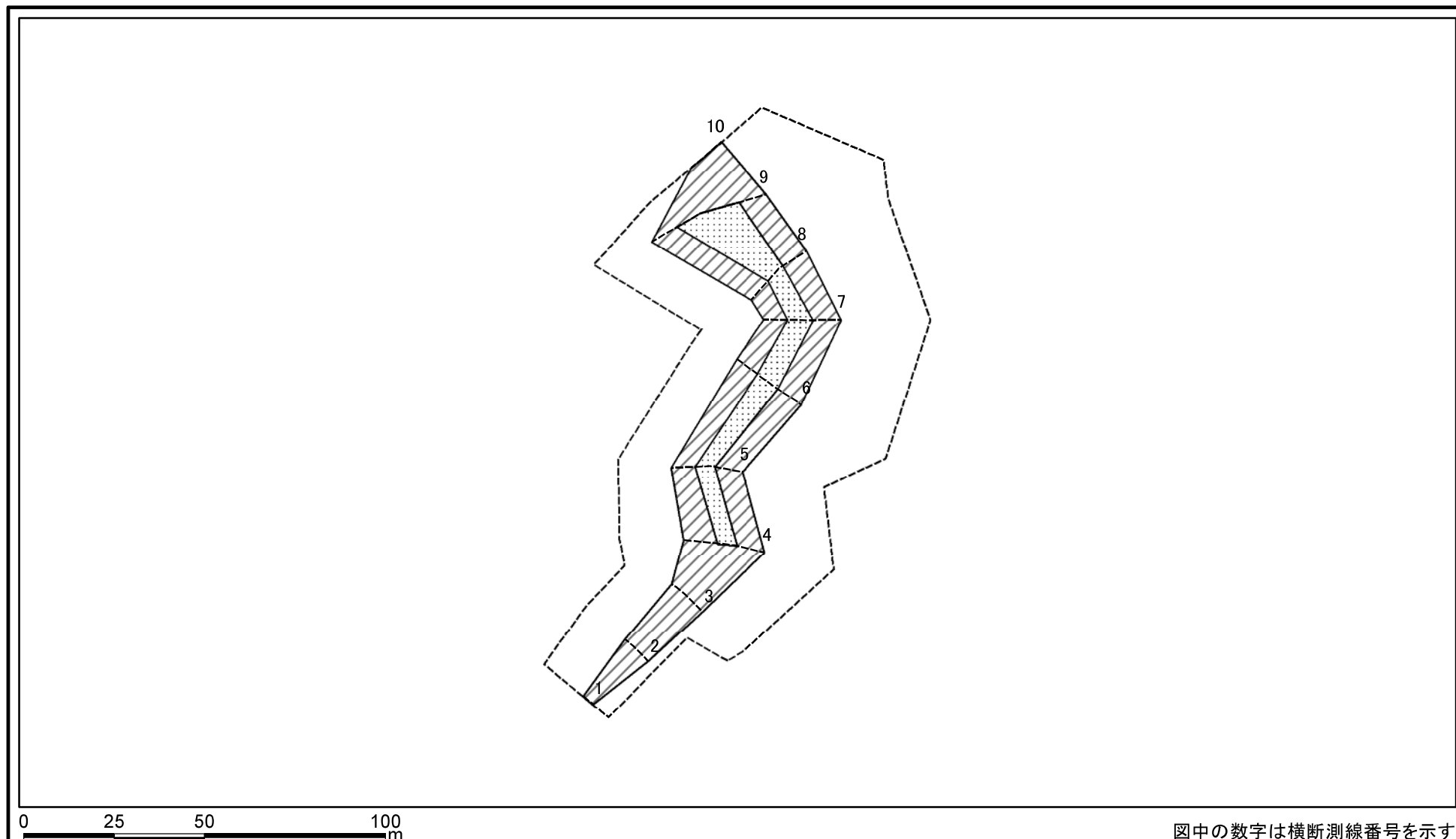
自然現象の種類	急傾斜地の崩壊	箇所番号	II-468
告示番号	第263号	箇所名	堂ノ前1号
告示年月日	平成29年5月19日	所在地	秋田県秋田市上新城中字堂ノ前

# 土砂災害警戒区域等の指定の公示に係る図書(その2-1)



<b>様式-2-1(急)</b> <b>土砂災害警戒区域・土砂災害特別警戒区域</b> <b>区域図(その2)</b>	土砂災害防止法施行令第二条の基準に該当する区域		N 縮尺 1:1,500	自然現象の種類	急傾斜地の崩壊	箇所番号	II-468
	土砂災害防止法施行令第三条の基準に該当する区域	土石等の(移動)高さが1m以下の場合、土石等の移動による力が100kN/mを超える区域 土石等の堆積の高さが3mを超える区域 それ以外の区域		告示番号	第263号	箇所名	堂ノ前1号
				告示年月日	平成29年5月19日	所在地	秋田県秋田市上新城中字堂ノ前

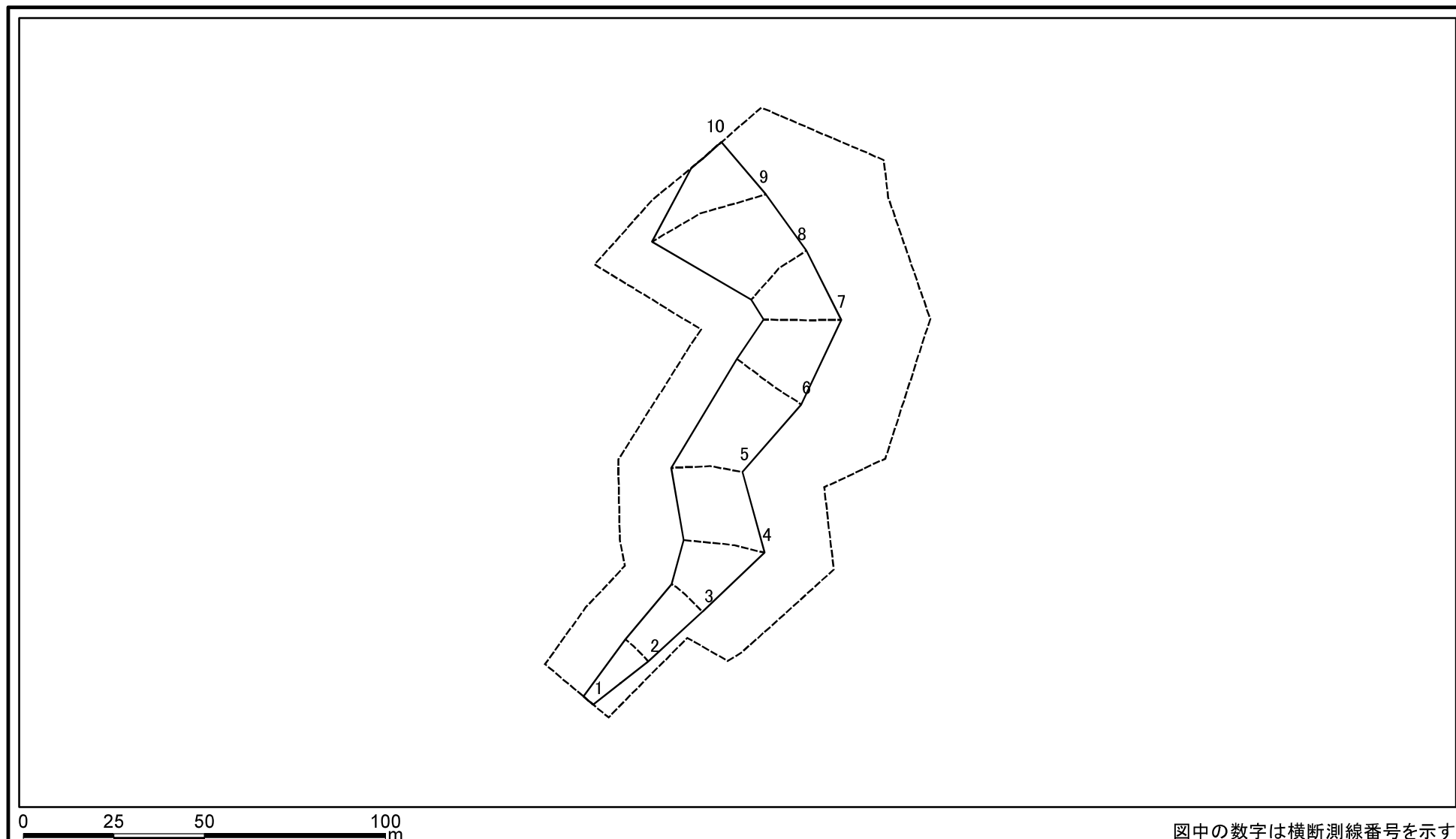
# 土砂災害警戒区域等の指定の公示に係る図書(その2-2)



図中の数字は横断測線番号を示す

様式-2-2(急) 土砂災害特別警戒区域の区域区分図 (急傾斜地の崩壊に伴う土石等の移動により 建築物の地上部に作用すると想定される力)	土砂災害防止法施行令第二条の基準に該当する区域			N 縮尺 1:1,500	自然現象の種類	急傾斜地の崩壊	箇所番号	II-468
	土砂災害防止法 施行令第三条の 基準に該当する 区域	土石等の(移動)高さが1m以下の場合、 土石等の移動による力が100kN/mを超える区域			告示番号	第263号	箇所名	堂ノ前1号
		それ以外の区域			告示年月日	平成29年5月19日	所在地	秋田県秋田市上新城中字堂ノ前

# 土砂災害警戒区域等の指定の公示に係る図書(その2-3)



様式-2-3(急)  
土砂災害特別警戒区域の区域区分図  
(急傾斜地の崩壊に伴う土石等の堆積により  
建築物の地上部に作用すると想定される力)

土砂災害防止法施行令第二条の基準に該当する区域	
土砂災害防止法施行令第三条の基準に該当する区域	
それ以外の区域	

N  
縮尺  
1:1,500

自然現象の種類	急傾斜地の崩壊	箇所番号	II-468
告示番号	第263号	箇所名	堂ノ前1号
告示年月日	平成29年5月19日	所在地	秋田県秋田市上新城中字堂ノ前

## 土砂災害警戒区域等の指定の公示に係る図書(その3)(案)

横断測線の区間	土石等の移動により建築物の地上部に作用すると想定される力				土石等の堆積により建築物の地上部に作用すると想定される力			
	土石等の(移動)高さが1m以下の場合、土石等の移動による力が100kN/m <sup>2</sup> を超える区域		それ以外の区域		土石等の堆積の高さが3mを超える区域		それ以外の区域	
	力の大きさのうち最大のもの (kN/m <sup>2</sup> )	土石等の高さ (m)	力の大きさのうち最大のもの (kN/m <sup>2</sup> )	土石等の高さ (m)	力の大きさのうち最大のもの (kN/m <sup>2</sup> )	土石等の高さ (m)	力の大きさのうち最大のもの (kN/m <sup>2</sup> )	土石等の高さ (m)
1 ~ 2	-	-	72.02	1.00	-	-	11.18	2.21
2 ~ 3	-	-	83.04	1.00	-	-	13.60	2.69
3 ~ 4	-	-	100.00	1.00	-	-	13.60	2.69
4 ~ 5	118.82	1.00	100.00	1.00	-	-	13.44	2.66
5 ~ 6	123.25	1.00	100.00	1.00	-	-	13.84	2.74
6 ~ 7	123.63	1.00	100.00	1.00	-	-	13.84	2.74
7 ~ 8	123.63	1.00	100.00	1.00	-	-	14.03	2.78
8 ~ 9	136.30	1.00	100.00	1.00	-	-	14.03	2.78
9 ~ 10	-	-	100.00	1.00	-	-	13.50	2.67
~								
~								
~								
~								
~								
~								
~								
~								
~								
~								
~								
~								
~								
~								
~								
~								
~								
~								
~								

様式-3(急) 建築物の構造の規制に必要な衝撃に関する事項	自然現象の種類	急傾斜地の崩壊	箇所番号	II-468
	告示番号	第263号	箇所名	堂ノ前1号
	告示年月日	平成29年5月19日	所在地	秋田県秋田市上新城中字堂ノ前