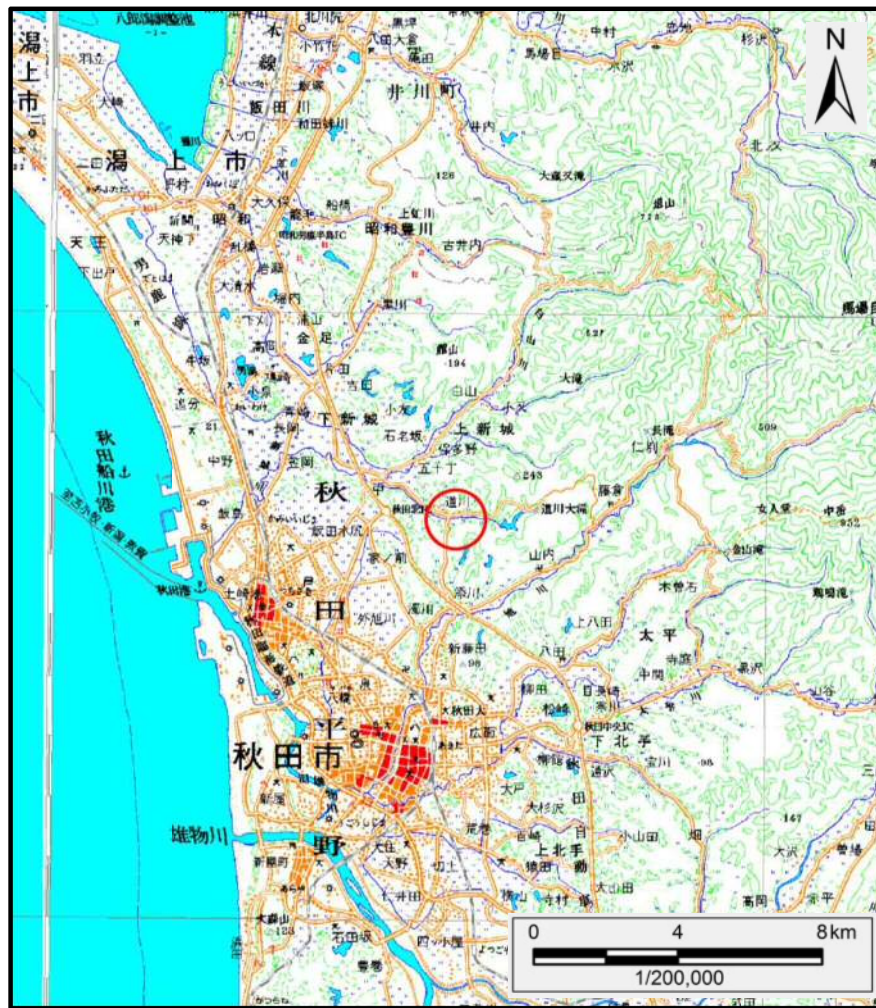
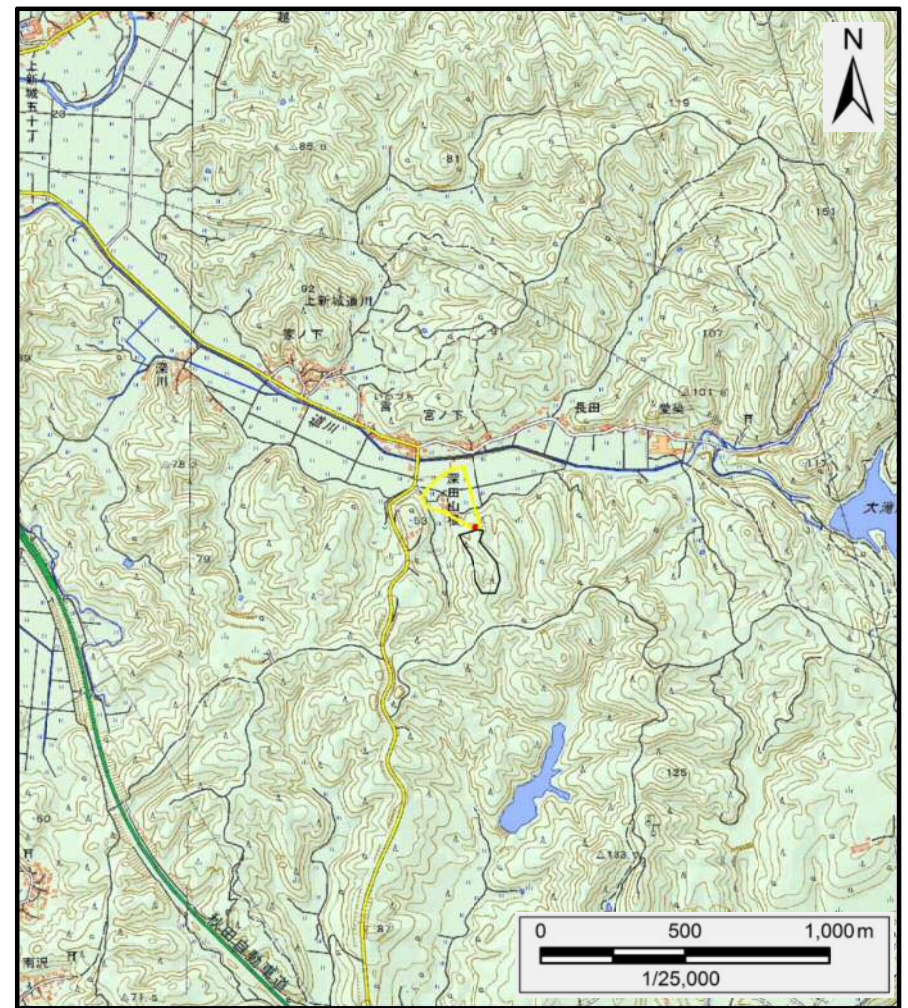


土砂災害警戒区域等の指定の公示に係る図書（その1）



(1/200,000)



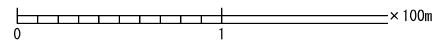
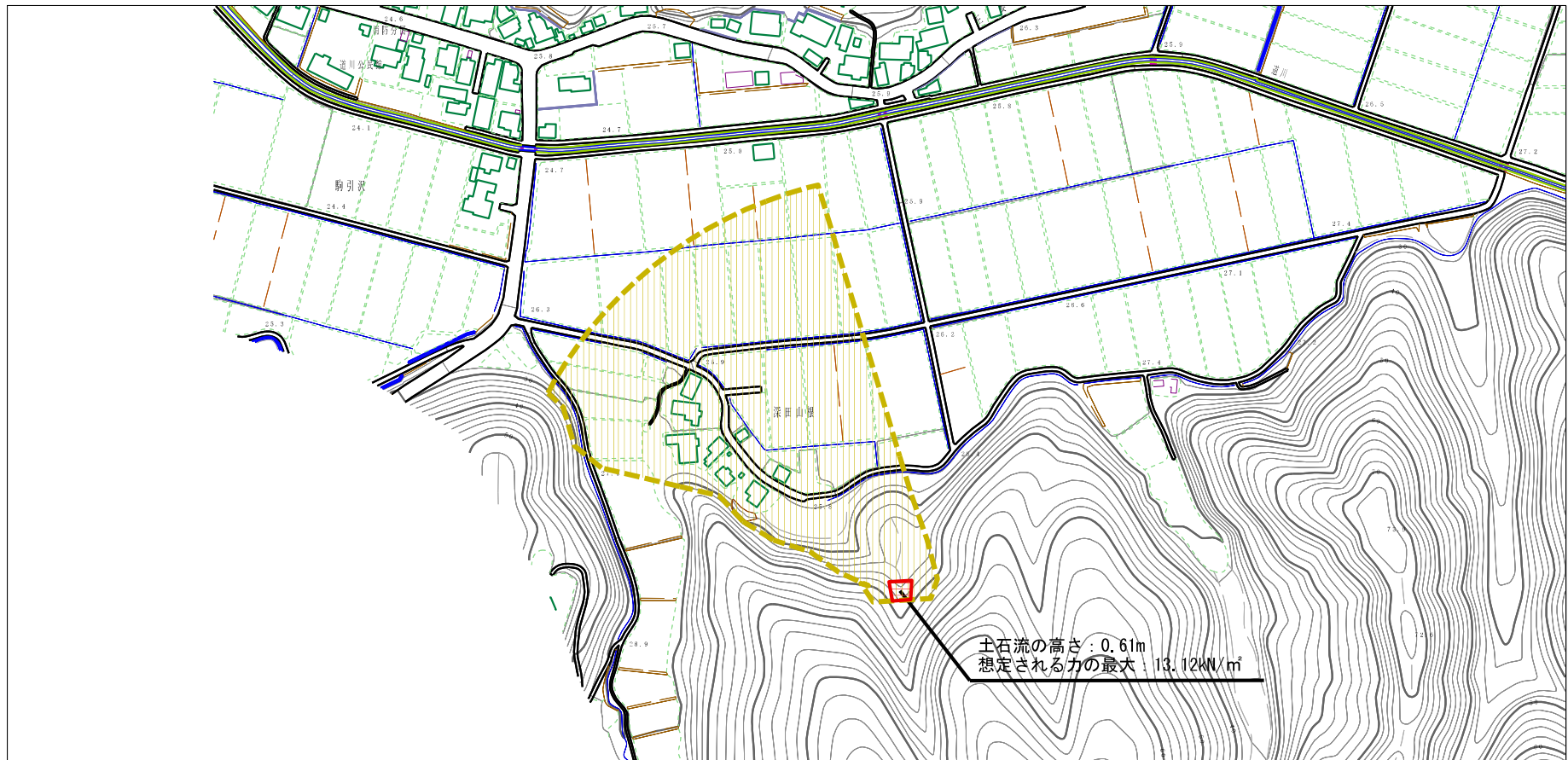
(1/25,000)

様式－1（土）
土砂災害警戒区域・土砂災害特別警戒区域 位置図

自然現象の種類	土石流
溪流番号	I-1165
溪流名	深田山根沢
所在地	秋田県秋田市上新城道川字深田山根及び駒引沢

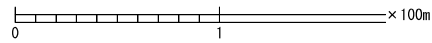
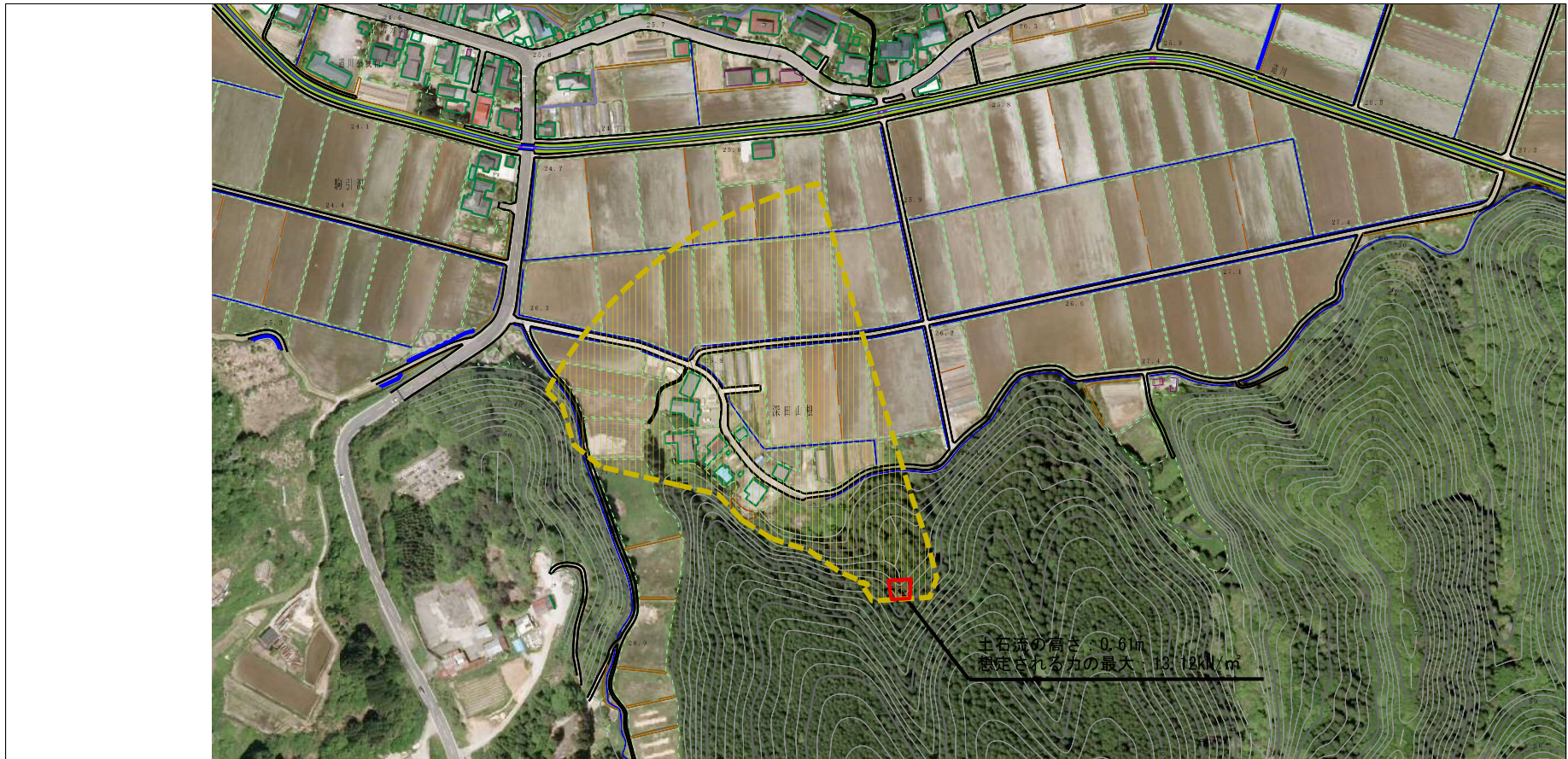
この地図は、国土地理院長の承認を得て、同院発行の電子地形図25000及び電子地形図20万を複製したものである。（承認番号 平28情複、第761号）

土砂災害警戒区域等の指定の公示に係る図書（その2）



様式-2 (土) 土砂災害警戒区域・土砂災害特別警戒区域 区域図	土砂災害防止法施行令第2条の基準に該当する区域		縮尺 1:2,500	自然現象の種類	土石流	溪流番号	I-1165
	土砂災害防止法施行令第3条の基準に該当する区域			告示番号	第263号	溪流名	深田山根沢
	それ以外の区域			告示年月日	平成29年5月19日	所在地	秋田県秋田市上新城道川字深田山根及び駒引沢

参考資料 (その3)



参考資料	土石災害防止法施行令第二条の基準に該当する区域		自然現象の種類 土石流 告示番号 第263号 告示年月日 平成29年5月19日	溪流番号	I-1165
	土石災害防止法施行令第三条の基準に該当する区域			溪流名	深田山根沢
	土石災害防止法施行令第三条の基準に該当する区域			所在地	秋田県秋田市上新城道川字深田山根及び駒引沢
	それ以外の区域				
		縮尺 1:2,500			

