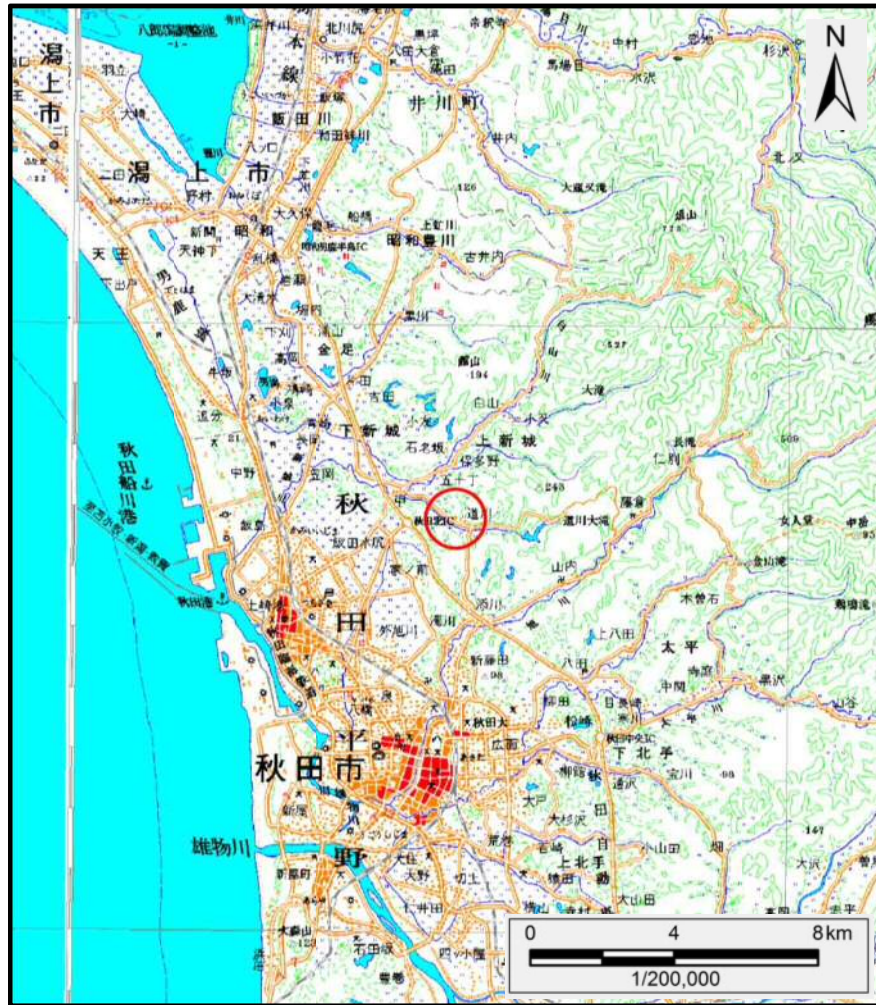
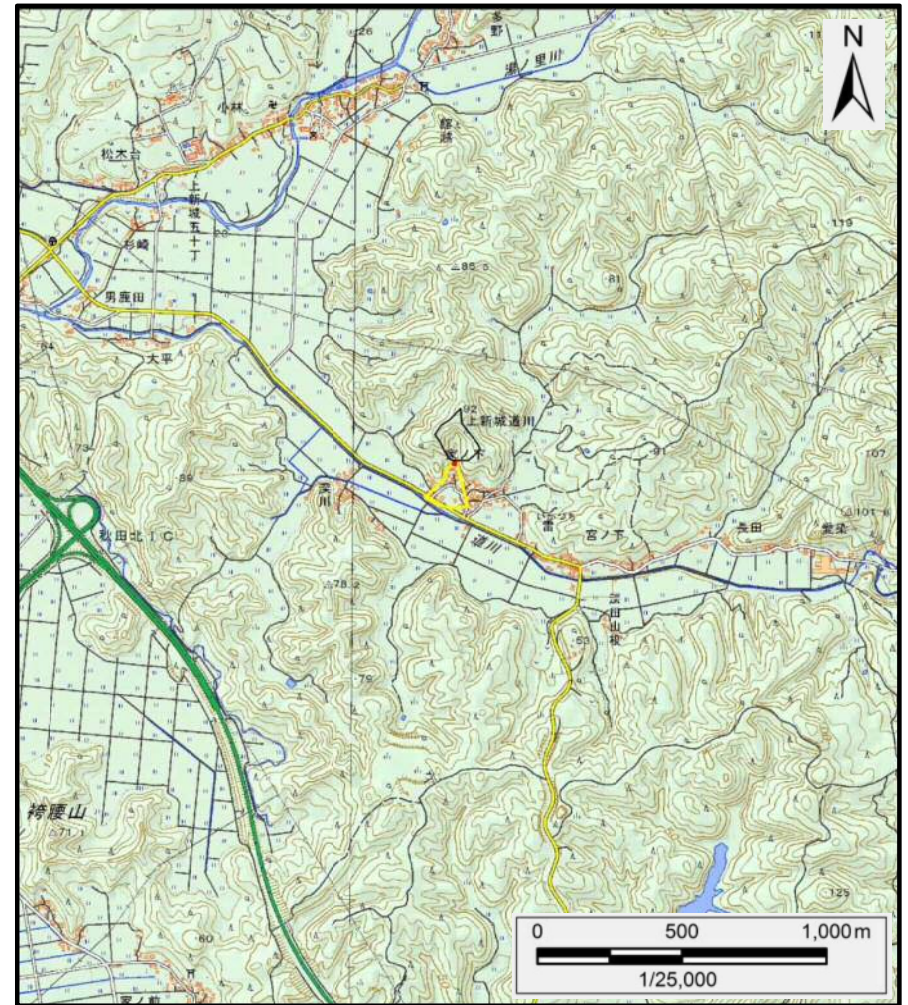


## 土砂災害警戒区域等の指定の公示に係る図書（その1）



(1/200,000)



(1/25,000)

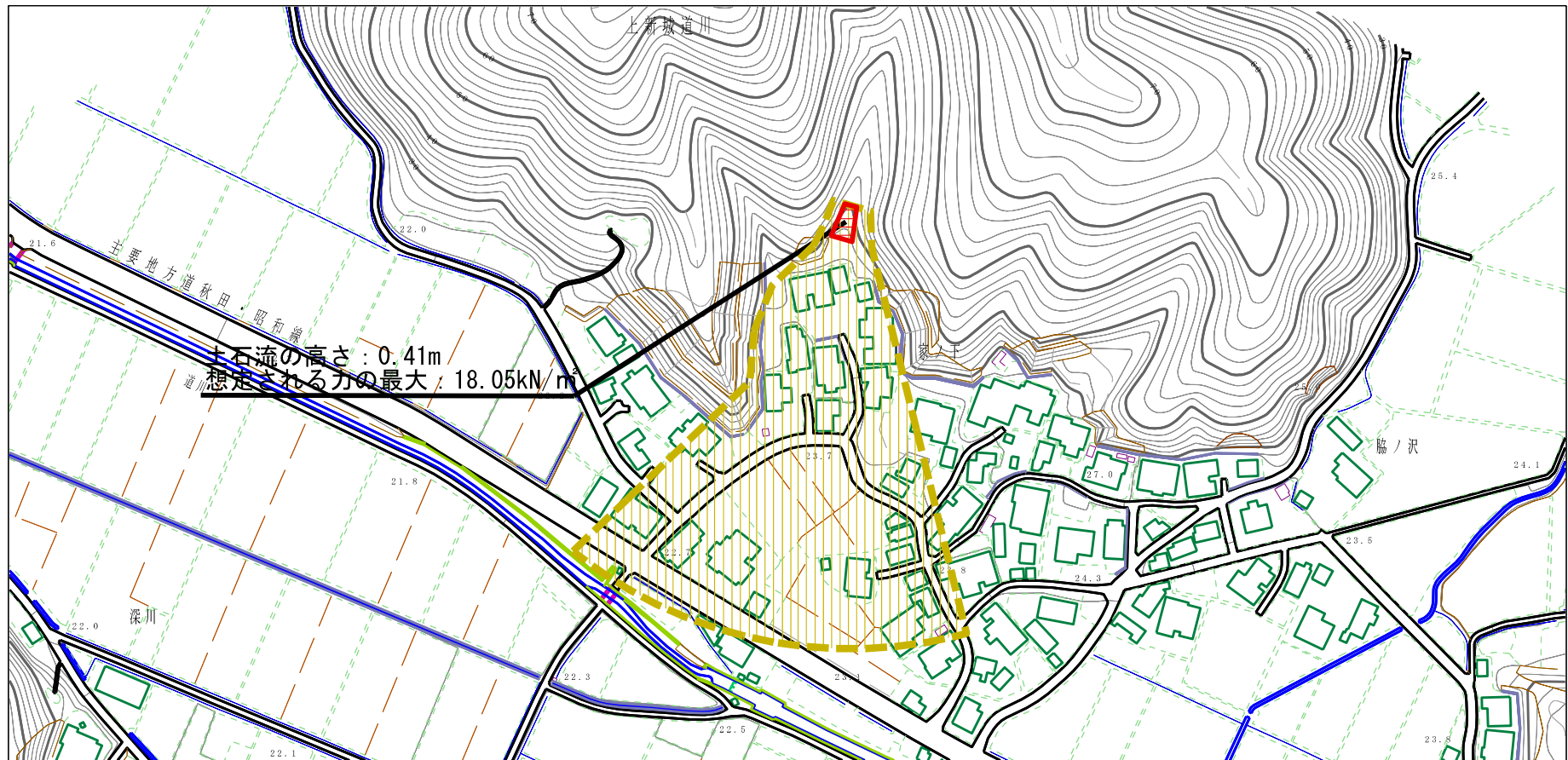
様式－1（土）





土砂災害警戒区域・土砂災害特別警戒区域 位置図

	自然現象の種類	土石流
	溪流番号	I-1167
	溪流名	家ノ下沢
	所在地	秋田県秋田市上新城道川字家ノ下

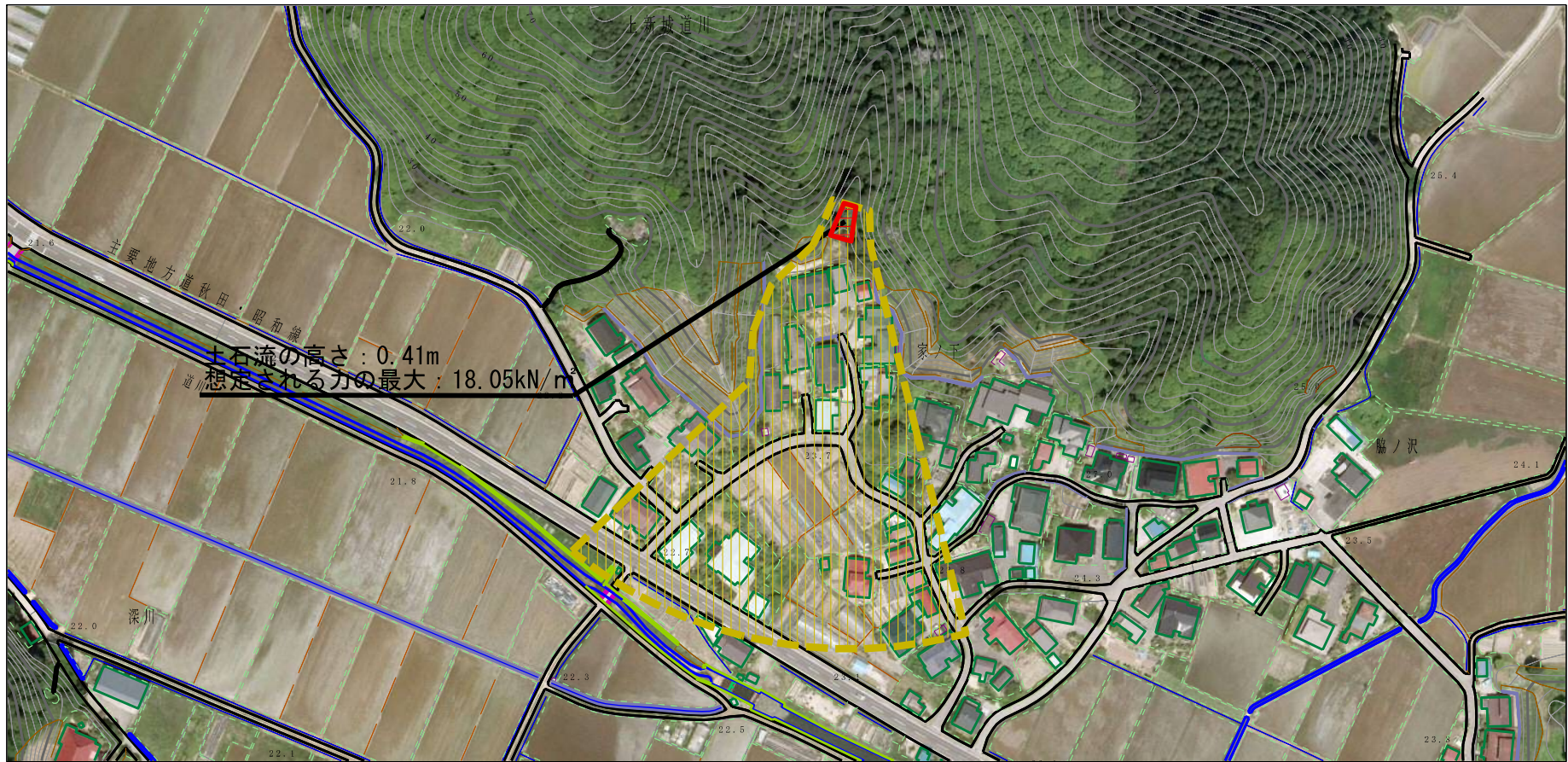
この地図は、国土地理院長の承認を得て、同院発行の電子地形図25000及び電子地形図20万を複製したものである。（承認番号 平28情復、第761号）

# 土砂災害警戒区域等の指定の公示に係る図書（その2）







様式-2 (土) 土砂災害警戒区域・土砂災害特別警戒区域 区域図	土砂災害防止法施行令第二条の基準に該当する区域		 縮尺 1:2,500	自然現象の種類	土石流	溪流番号	I-1167	
	土砂災害防止法施行令第三条の基準に該当する区域	土石流の高さが1mを超える場合、土石等の移動による力が50kN/m <sup>2</sup> を超える区域			告示番号	第263号	溪流名	家ノ下沢
		土石流の高さが1mを超える場合、土石等の移動による力が50kN/m <sup>2</sup> 以下の区域			告示年月日	平成29年5月19日	所在地	秋田県秋田市上新城道川 字家ノ下
それ以外の区域								

# 参考資料 (その3)



参考資料

土砂災害防止法施行令第二条の基準に該当する区域		N 縮尺 1:2,500	自然現象の種類	土石流	溪流番号	I-1167
			告示番号	第263号	溪流名	家ノ下沢
			告示年月日	平成29年5月19日	所在地	秋田県秋田市上新城道川 字家ノ下
土砂災害防止法施行令第三条の基準に該当する区域						
それ以外の区域	