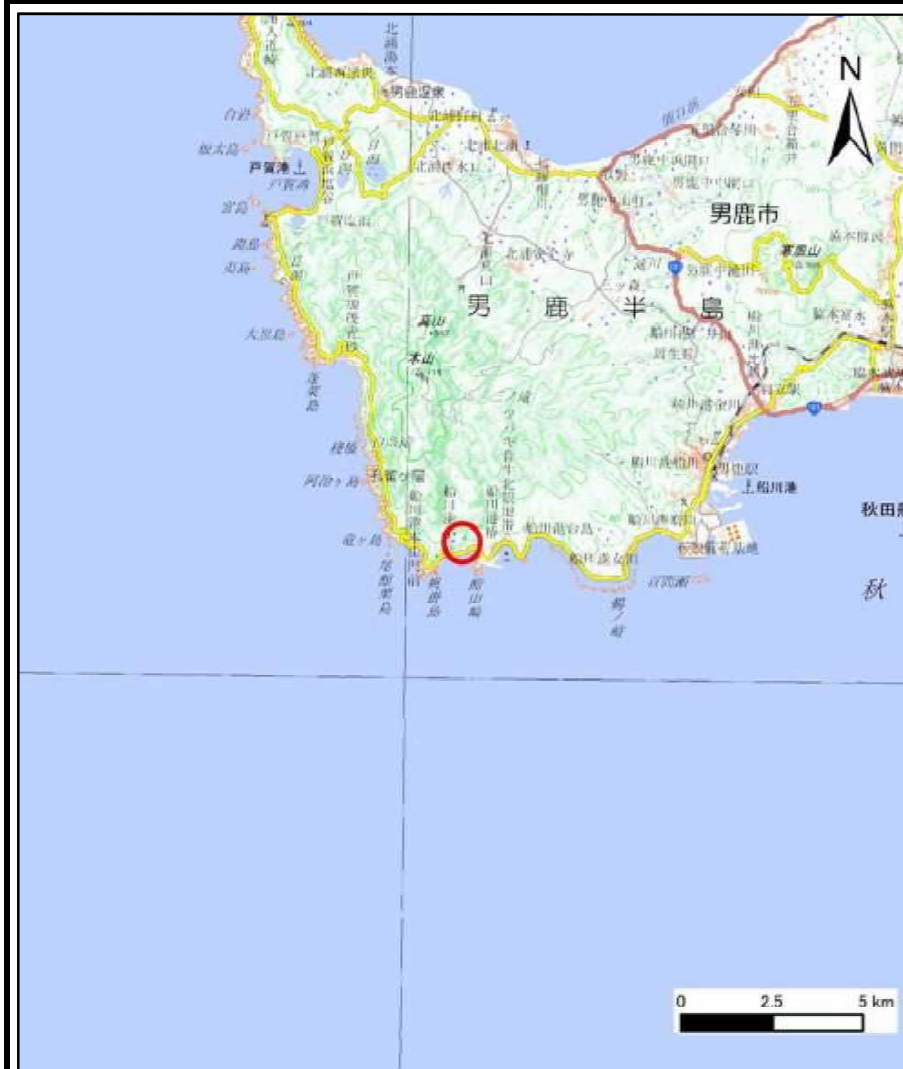


# 土砂災害警戒区域等の指定の公示に係る図書(その1)



(1/200,000)



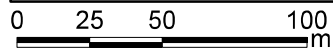
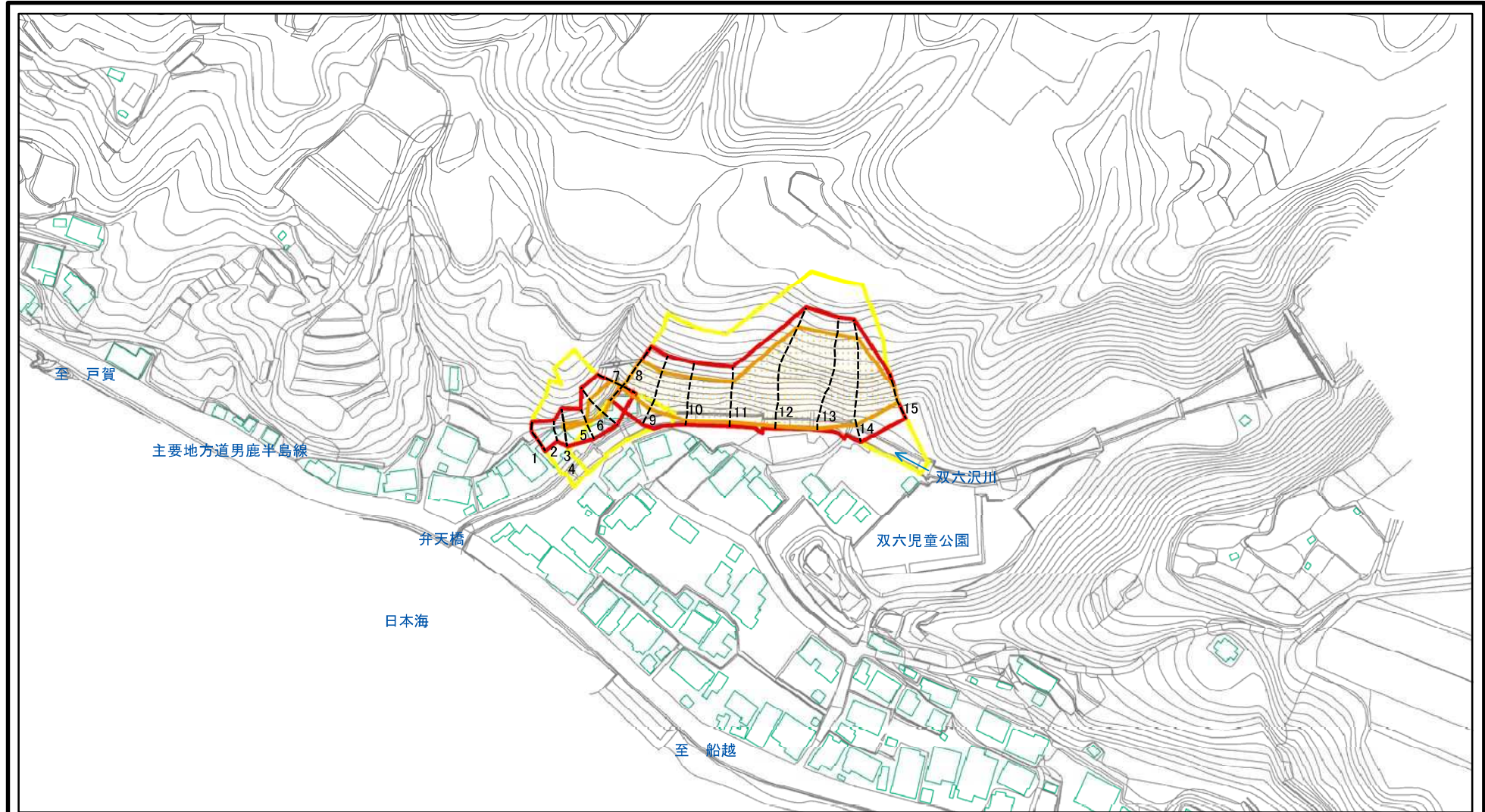
(1/25,000)

様式-1(急)  
土砂災害警戒区域・土砂災害特別警戒区域  
位置図

自然現象の種類	急傾斜地の崩壊
箇所番号	I-542
箇所名	双六
所在地	秋田県男鹿市船川港小浜字小倉山及び同市船川港双六字打越

「測量法に基づく国土地理院長承認(複製)R1JHF1065」「本製品を複製する場合には、国土地理院の長の承諾を得なければならない。」

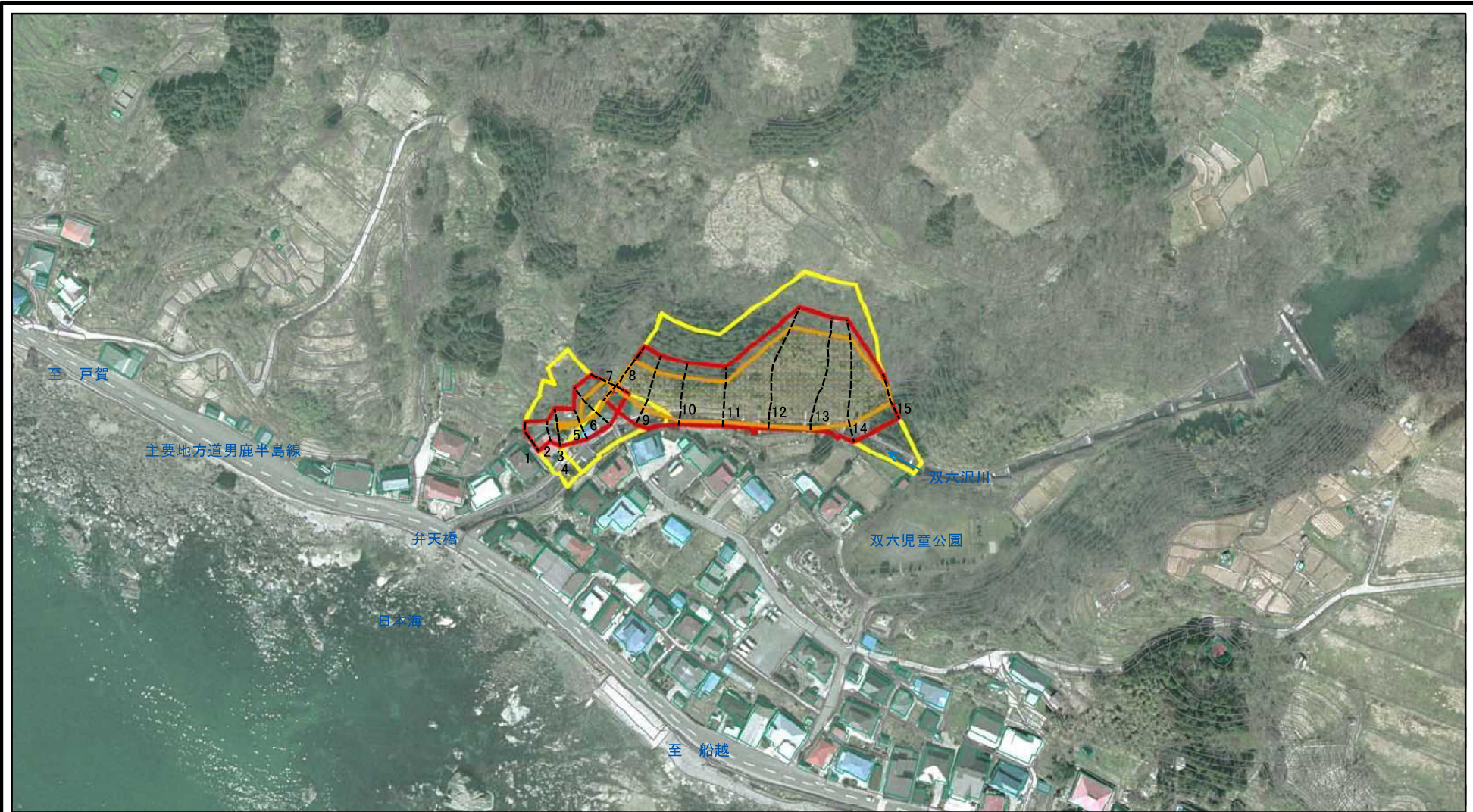
# 土砂災害警戒区域等の指定の公示に係る図書(その2)



図中の数字は横断測線番号を示す

<b>様式-2(急)</b> <b>土砂災害警戒区域・土砂災害特別警戒区域</b> <b>区域図(その1)</b>	土砂災害防止法施行令第二条の基準に該当する区域		 縮尺 1:2,500	自然現象の種類	急傾斜地の崩壊	箇所番号	I-542
	土砂災害防止法施行令第三条の基準に該当する区域	  		告示番号	第403号	箇所名	双六
	土砂等の(移動)高さが1m以下の場合、土砂等の移動による力が100kN/mを超える区域			告示年月日	令和2年9月25日	所在地	秋田県男鹿市船川港小浜字小倉山及び同市船川港双六字打越
	土砂等の堆積の高さが3mを超える区域						
	それ以外の区域						

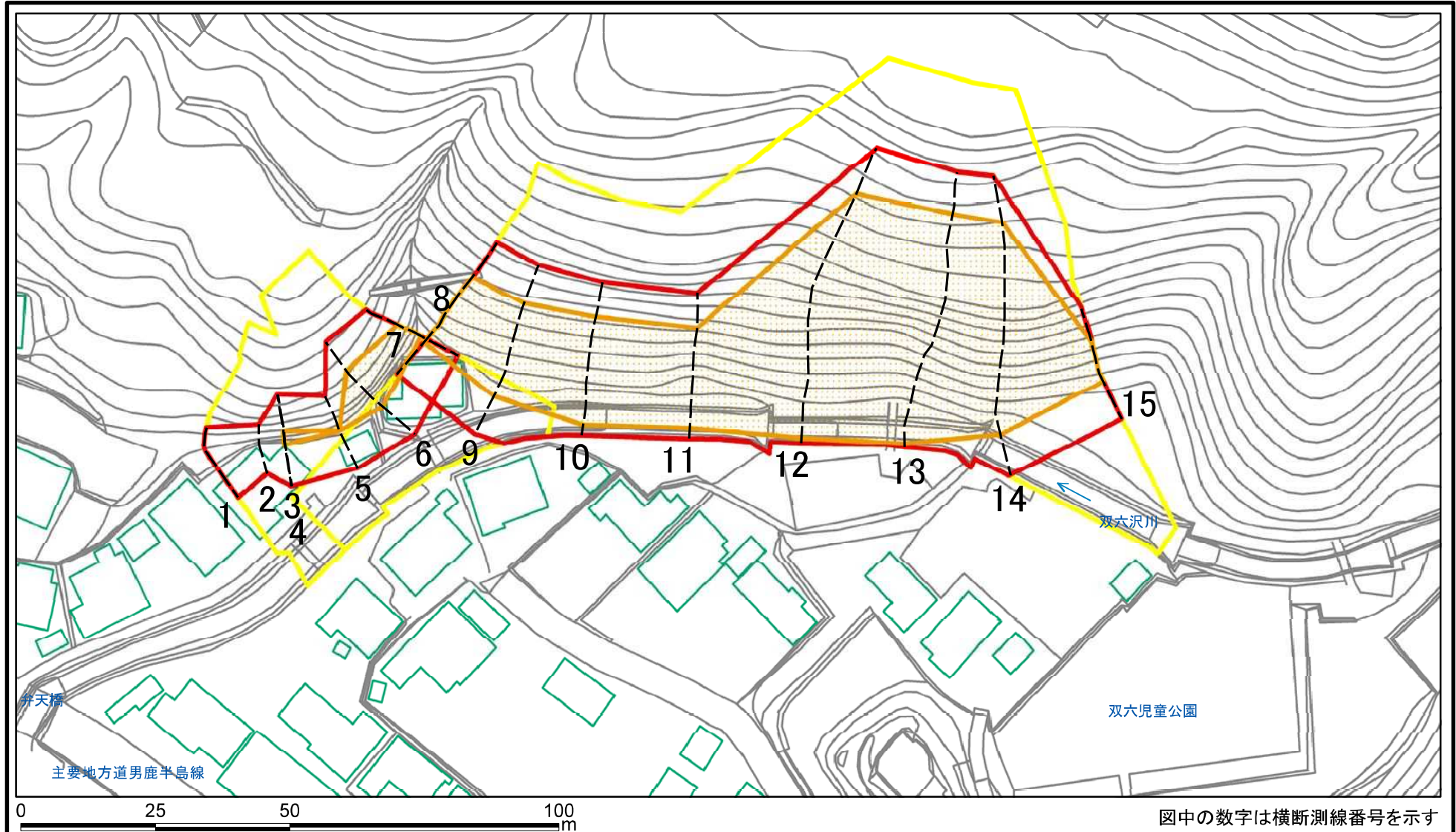
# 土砂災害警戒区域等の指定の公示に係る図書(その2)



図中の数字は横断測線番号を示す

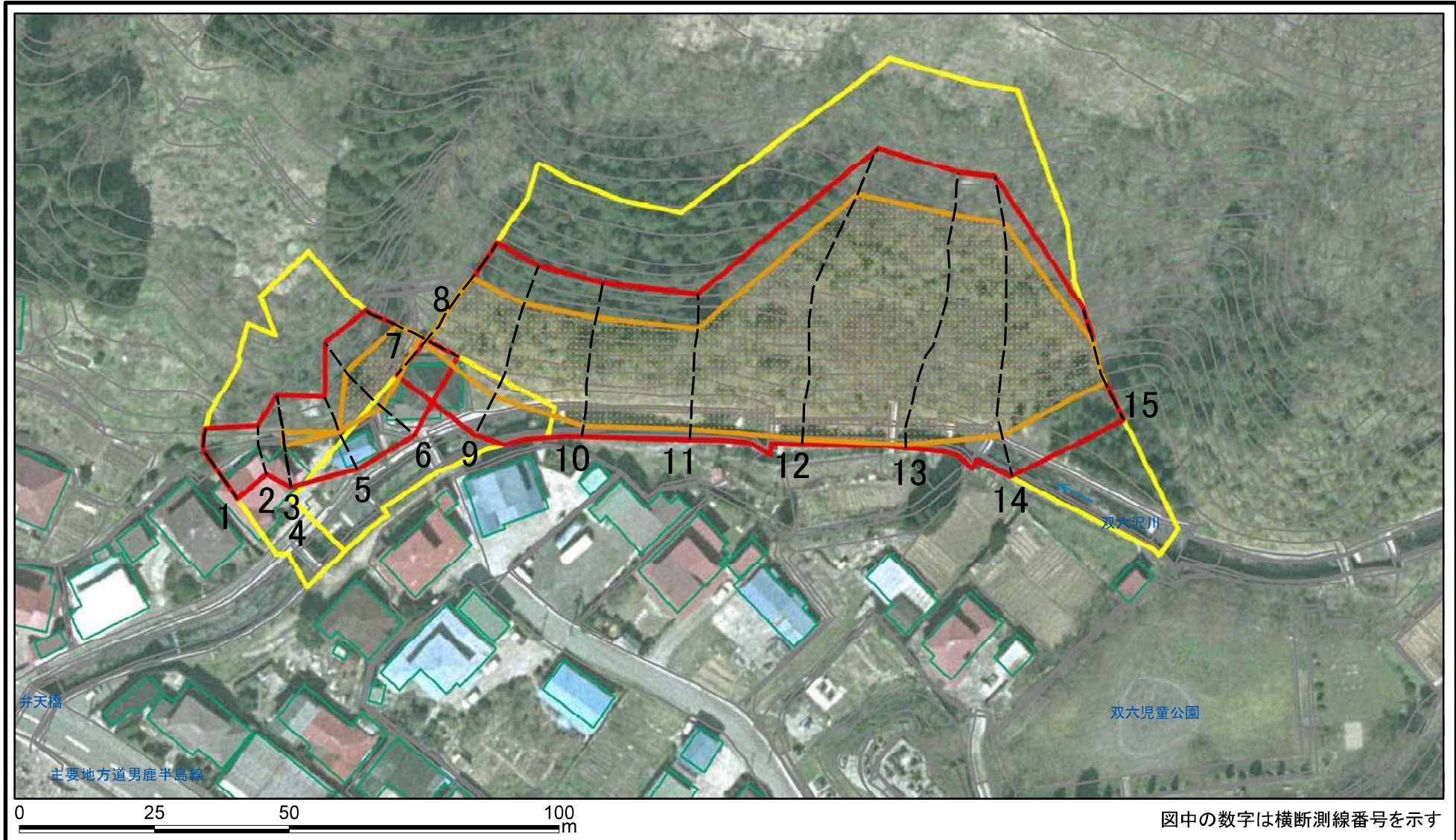
<b>様式-2(急)</b> <b>土砂災害警戒区域・土砂災害特別警戒区域</b> <b>区域図(その1)</b>	土砂災害防止法施行令第二条の基準に該当する区域		 縮尺 1:2,500	自然現象の種類	急傾斜地の崩壊	箇所番号	I-542
	土砂災害防止法施行令第三条の基準に該当する区域	 		告示番号	第403号	箇所名	双六
	土砂等の(移動)高さが1m以下の場合、土砂等の移動による力が100kN/mを超える区域			告示年月日	令和2年9月25日	所在地	秋田県男鹿市船川港小浜字小倉山及び同市船川港双六字打越
	土砂等の堆積の高さが3mを超える区域						
	それ以外の区域						

# 土砂災害警戒区域等の指定の公示に係る図書(その2-1)



<b>様式-2-1(急)</b> 土砂災害警戒区域・土砂災害特別警戒区域 区域図(その2)	土砂災害防止法施行令第二条の基準に該当する区域		自然現象の種類 急傾斜地の崩壊	箇所番号	I-542	
	土砂災害防止法施行令第三条の基準に該当する区域			告示番号	第403号	箇所名
	土砂等の(移動)高さが1m以下の場合、土砂等の移動による力が100kN/mを超える区域		告示年月日	令和2年9月25日	所在地	秋田県男鹿市船川港小浜字小倉山及び同市船川港双六打越
	土砂等の堆積の高さが3mを超える区域		縮尺	1:1,000		
	それ以外の区域					

# 土砂災害警戒区域等の指定の公示に係る図書(その2-1)



様式-2-1(急)  
土砂災害警戒区域・土砂災害特別警戒区域  
区域図(その2)

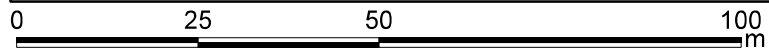
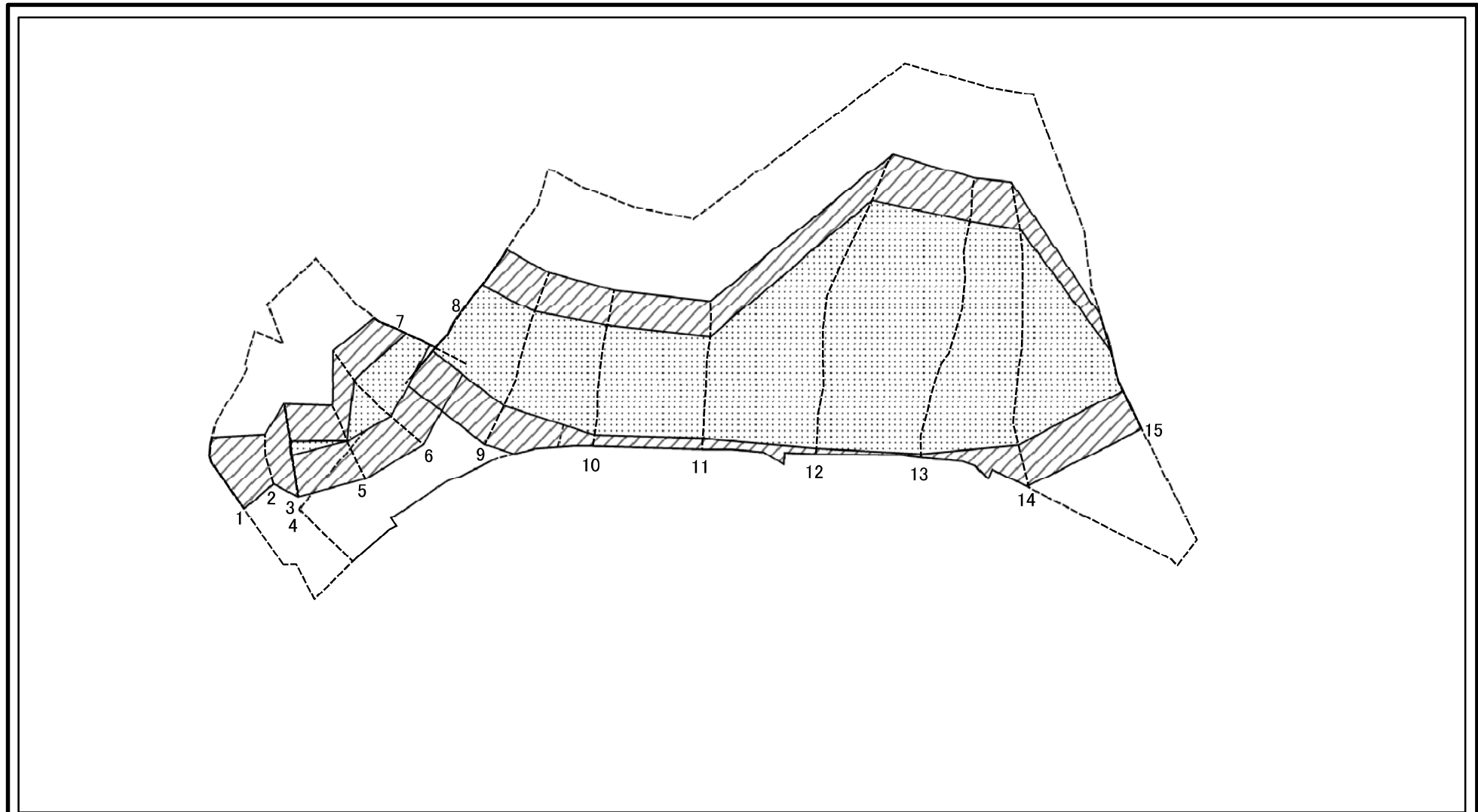
土砂災害防止法施行令第二条の基準に該当する区域	
土砂災害防止法施行令第三条の基準に該当する区域	
それ以外の区域	

	縮尺
	1:1,000

自然現象の種類	急傾斜地の崩壊
告示番号	第403号
告示年月日	令和2年9月25日

箇所番号	I-542
箇所名	双六
所在地	秋田県男鹿市船川港小浜字小倉山及び同市船川港双六字打越

# 土砂災害警戒区域等の指定の公示に係る図書(その2-2)



図中の数字は横断測線番号を示す

様式-2-2(急)  
土砂災害特別警戒区域の区域区分図  
(急傾斜地の崩壊に伴う土石等の移動により  
建築物の地上部に作用すると想定される力)

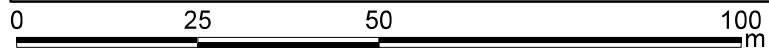
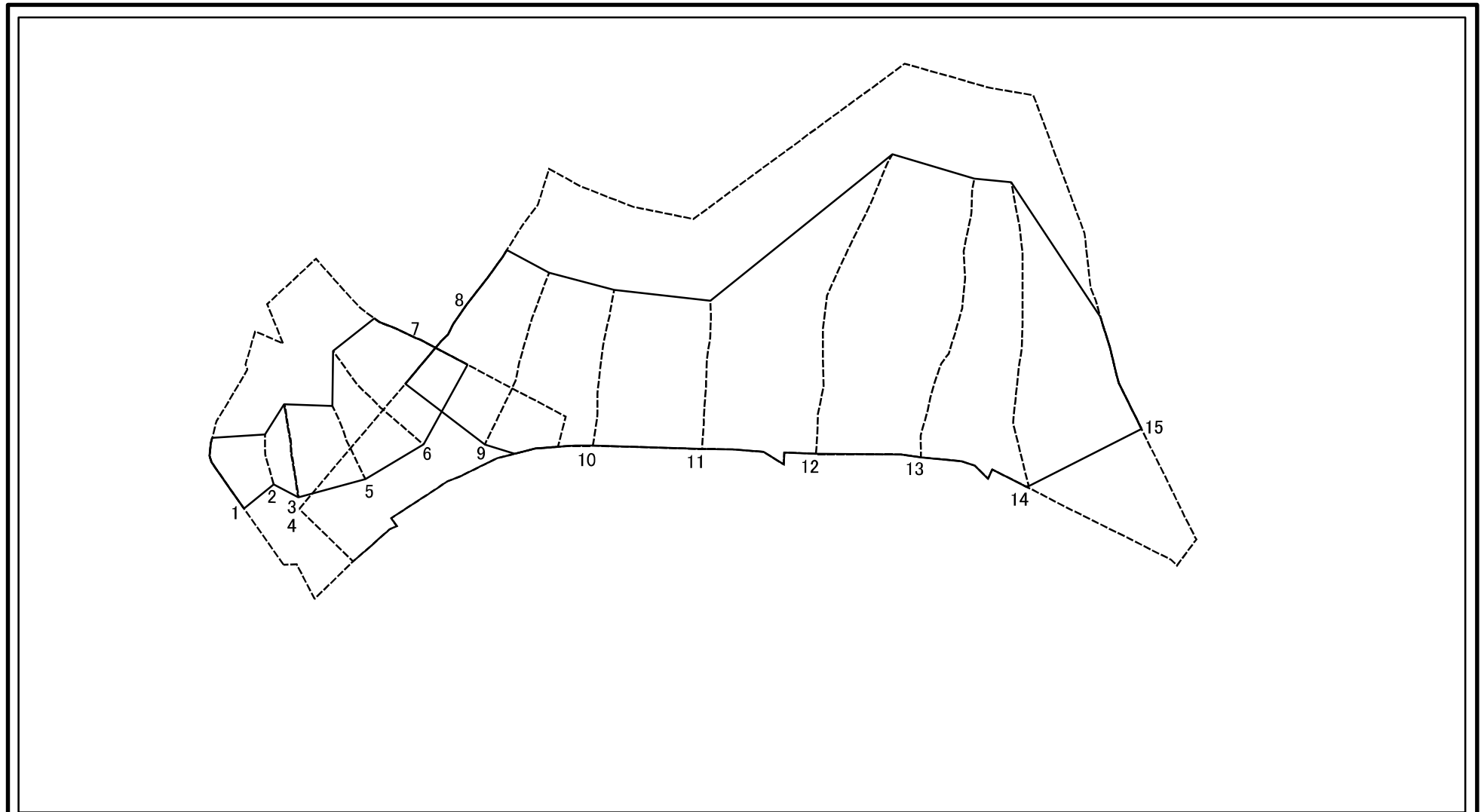
土砂災害防止法施行令第二条の基準に該当する区域	
土砂災害防止法施行令第三条の基準に該当する区域	
それ以外の区域	

縮尺
1:1,000

自然現象の種類	急傾斜地の崩壊
告示番号	第403号
告示年月日	令和2年9月25日

箇所番号	I - 542
箇所名	双六
所在地	秋田県男鹿市船川港小浜字小倉山 及び同市船川港双六字打越

# 土砂災害警戒区域等の指定の公示に係る図書(その2-3)



図中の数字は横断測線番号を示す

様式-2-3(急)  
土砂災害特別警戒区域の区域区分図  
(急傾斜地の崩壊に伴う土石等の堆積により  
建築物の地上部に作用すると想定される力)

土砂災害防止法施行令第二条の基準に該当する区域



土砂災害防止法  
施行令第三条の  
基準に該当する  
区域



それ以外の区域



縮尺  
1:1,000



自然現象の種類	急傾斜地の崩壊
告示番号	第403号
告示年月日	令和2年9月25日

箇所番号	I - 542
箇所名	双六
所在地	秋田県男鹿市船川港小浜字小倉山 及び同市船川港双六字打越

# 土砂災害警戒区域等の指定の公示に係る図書(その3)

(1/1)

横断測線の区間	土石等の移動により建築物の地上部に作用すると想定される力				土石等の堆積により建築物の地上部に作用すると想定される力				横断測線の区間	土石等の移動により建築物の地上部に作用すると想定される力				土石等の堆積により建築物の地上部に作用すると想定される力			
	土石等の(移動)高さが1m以下の場合、土石等の移動による力が100kN/m <sup>2</sup> を超える区域		それ以外の区域		土石等の堆積の高さが3mを超える区域		それ以外の区域			土石等の(移動)高さが1m以下の場合、土石等の移動による力が100kN/m <sup>2</sup> を超える区域		それ以外の区域		土石等の堆積の高さが3mを超える区域		それ以外の区域	
	力の大きさのうち最大のもの(kN/m <sup>2</sup> )	土石等の高さ(m)	力の大きさのうち最大のもの(kN/m <sup>2</sup> )	土石等の高さ(m)	力の大きさのうち最大のもの(kN/m <sup>2</sup> )	土石等の高さ(m)	力の大きさのうち最大のもの(kN/m <sup>2</sup> )	土石等の高さ(m)		力の大きさのうち最大のもの(kN/m <sup>2</sup> )	土石等の高さ(m)	力の大きさのうち最大のもの(kN/m <sup>2</sup> )	土石等の高さ(m)	力の大きさのうち最大のもの(kN/m <sup>2</sup> )	土石等の高さ(m)	力の大きさのうち最大のもの(kN/m <sup>2</sup> )	土石等の高さ(m)
1 ~ 2	-	-	94.68	1.00	-	-	11.63	2.30	~								
2 ~ 3	-	-	100.00	1.00	-	-	12.65	2.50	~								
3 ~ 4	109.33	1.00	100.00	1.00	-	-	12.65	2.50	~								
4 ~ 5	109.33	1.00	100.00	1.00	-	-	12.66	2.51	~								
5 ~ 6	129.81	1.00	100.00	1.00	-	-	12.99	2.57	~								
6 ~ 7	129.81	1.00	100.00	1.00	-	-	12.99	2.57	~								
~									~								
8 ~ 9	138.25	1.00	100.00	1.00	-	-	13.33	2.64	~								
9 ~ 10	148.72	1.00	100.00	1.00	-	-	14.50	2.87	~								
10 ~ 11	148.72	1.00	100.00	1.00	-	-	14.82	2.93	~								
11 ~ 12	147.25	1.00	100.00	1.00	-	-	14.89	2.95	~								
12 ~ 13	153.47	1.00	100.00	1.00	-	-	15.16	3.00	~								
13 ~ 14	153.47	1.00	100.00	1.00	-	-	15.16	3.00	~								
14 ~ 15	146.38	1.00	100.00	1.00	-	-	15.03	2.97	~								
~									~								
~									~								
~									~								
~									~								
~									~								
~									~								
~									~								
~									~								
~									~								
~									~								
~									~								

様式-3(急) 建築物の構造の規制に必要な衝撃に関する事項	自然現象の種類	急傾斜地の崩壊	箇所番号	I - 542
	告示番号	第403号	箇所名	双六
	告示年月日	令和2年9月25日	所在地	秋田県男鹿市船川港小浜字小倉山及び同市船川港双六字打越