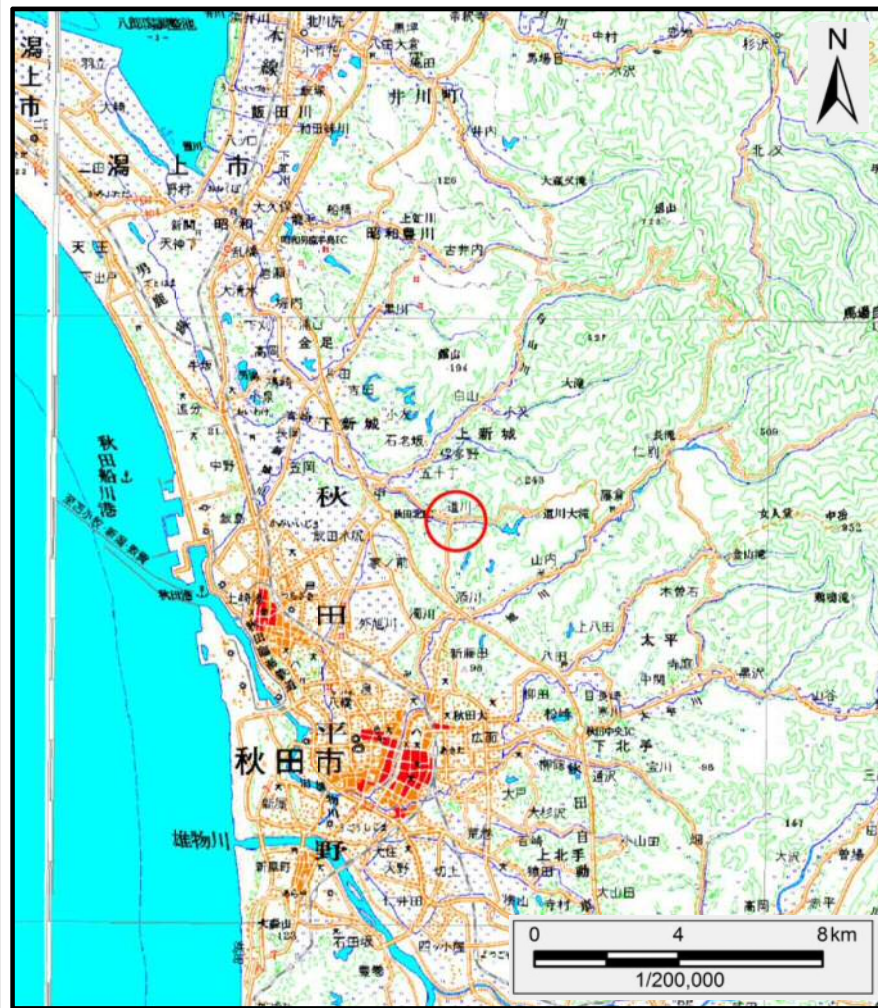
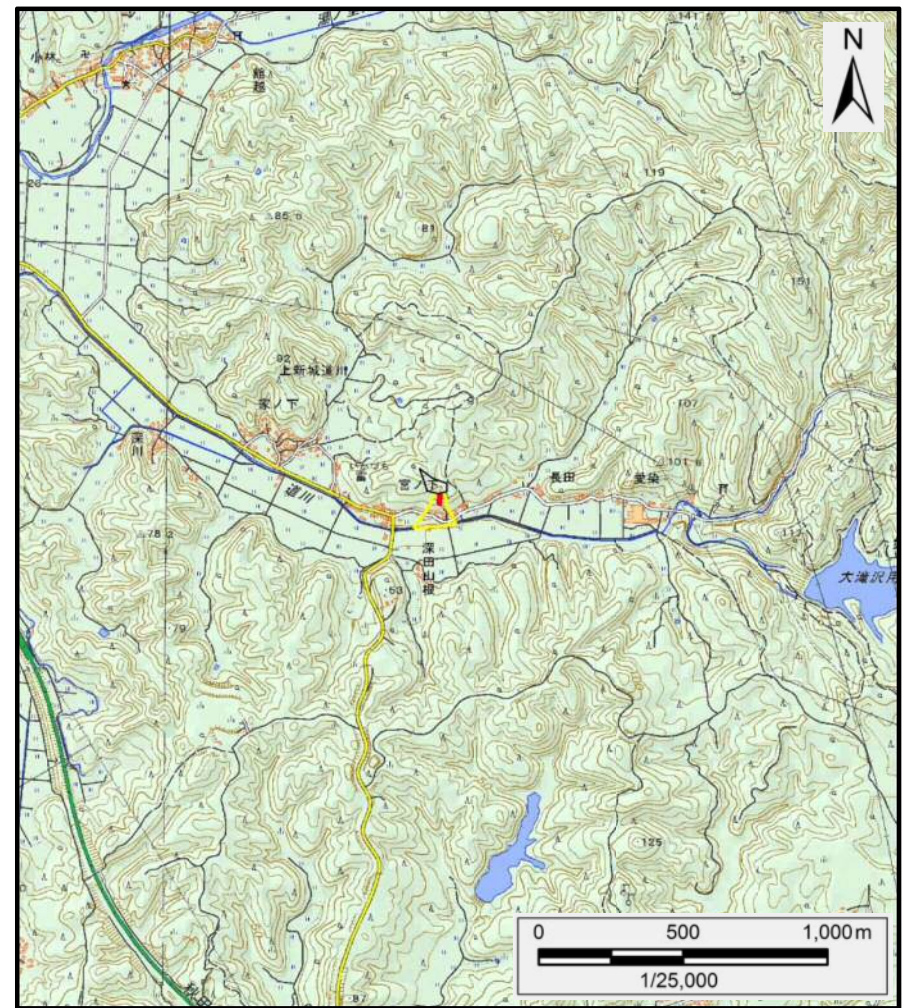


## 土砂災害警戒区域等の指定の公示に係る図書（その1）



(1/200,000)



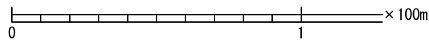
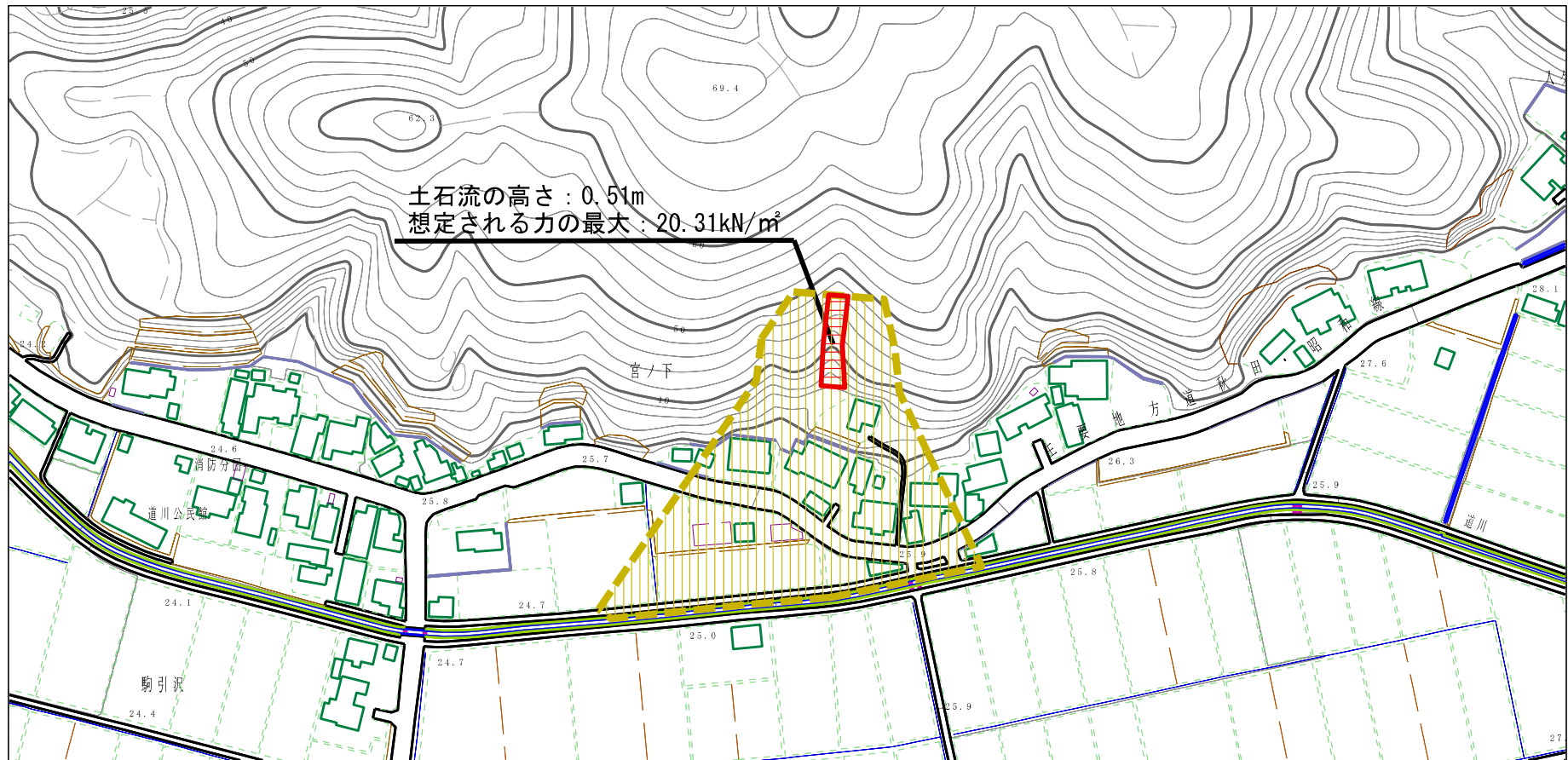
(1/25,000)

様式－1（土）  
土砂災害警戒区域・土砂災害特別警戒区域 位置図

自然現象の種類	土石流
溪流番号	Ⅱ-1270
溪流名	宮ノ下沢2
所在地	秋田県秋田市上新城道川字宮ノ下

この地図は、国土地理院長の承認を得て、同院発行の電子地形図25000及び電子地形図20万を複製したものである。（承認番号 平28情複、第761号）

# 土砂災害警戒区域等の指定の公示に係る図書（その2）



様式-2 (土)

土砂災害警戒区域・土砂災害特別警戒区域  
区域図

土砂災害防止法施行令第二条の基準に該当する区域

土石流の高さが1mを超える場合、土石等の  
移動による力が50kN/m<sup>2</sup>を超える区域

土石流の高さが1mを超える場合、土石等の  
移動による力が50kN/m<sup>2</sup>以下の区域

それ以外の区域



縮尺  
1:2,500

自然現象  
の種類

土石流

溪流番号

II-1270

告示番号

第263号

溪流名

宮ノ下沢2

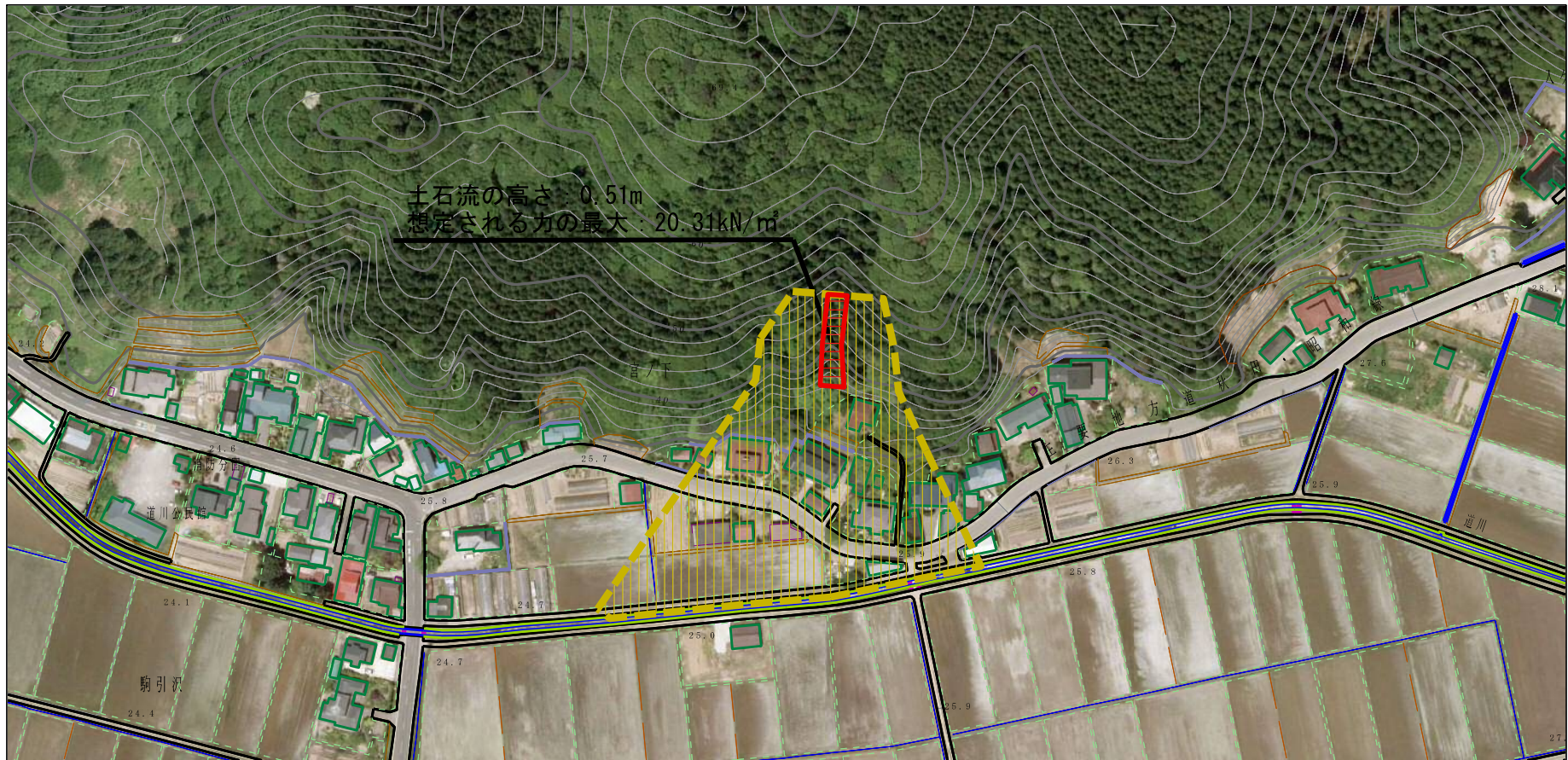
告示年月日

平成29年5月19日

所在地

秋田県秋田市上新城道川字宮ノ下

# 参考資料 (その3)



参考資料

土砂災害防止法施行令第二条の基準に該当する区域	
土石流の高さが1mを超える場合、土石等の移動による力が50kN/mを超える区域	
土石流の高さが1mを超える場合、土石等の移動による力が50kN/m以下の区域	
それ以外の区域	

N  
縮尺  
1:2,500

自然現象の種類	土石流	溪流番号	II-1270
告示番号	第263号	溪流名	宮ノ下沢2
告示年月日	平成29年5月19日	所在地	秋田県秋田市上新城道川字宮ノ下

