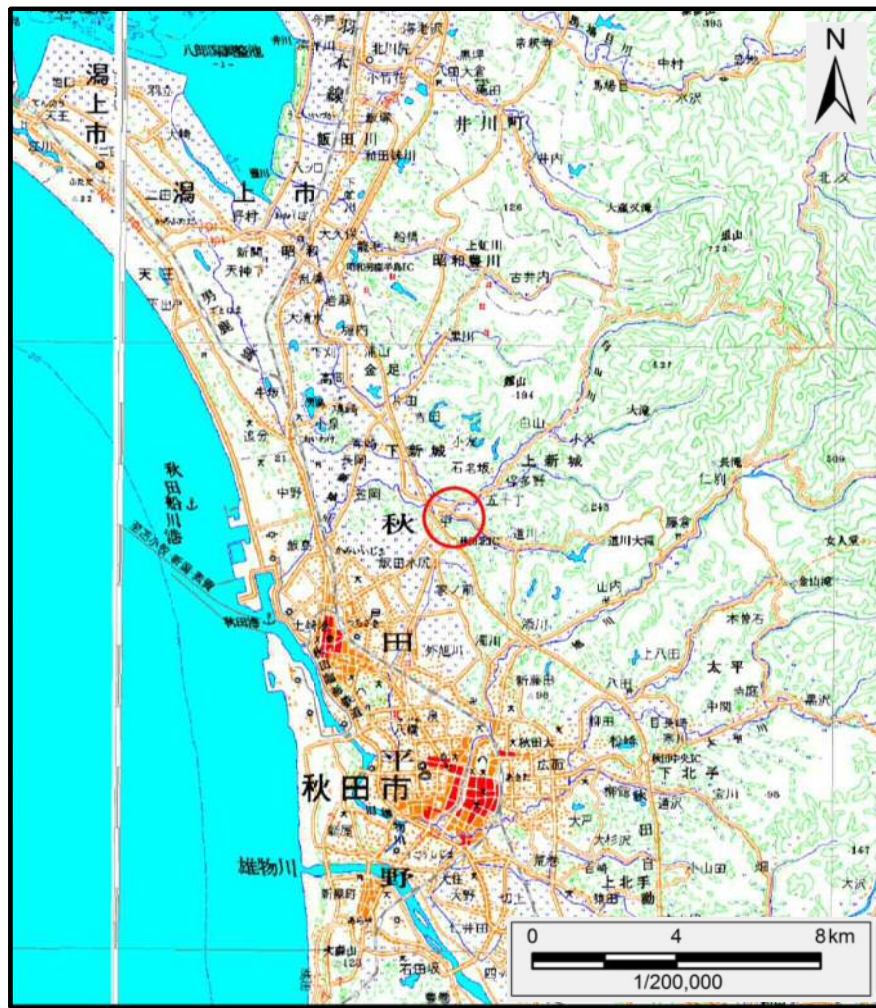
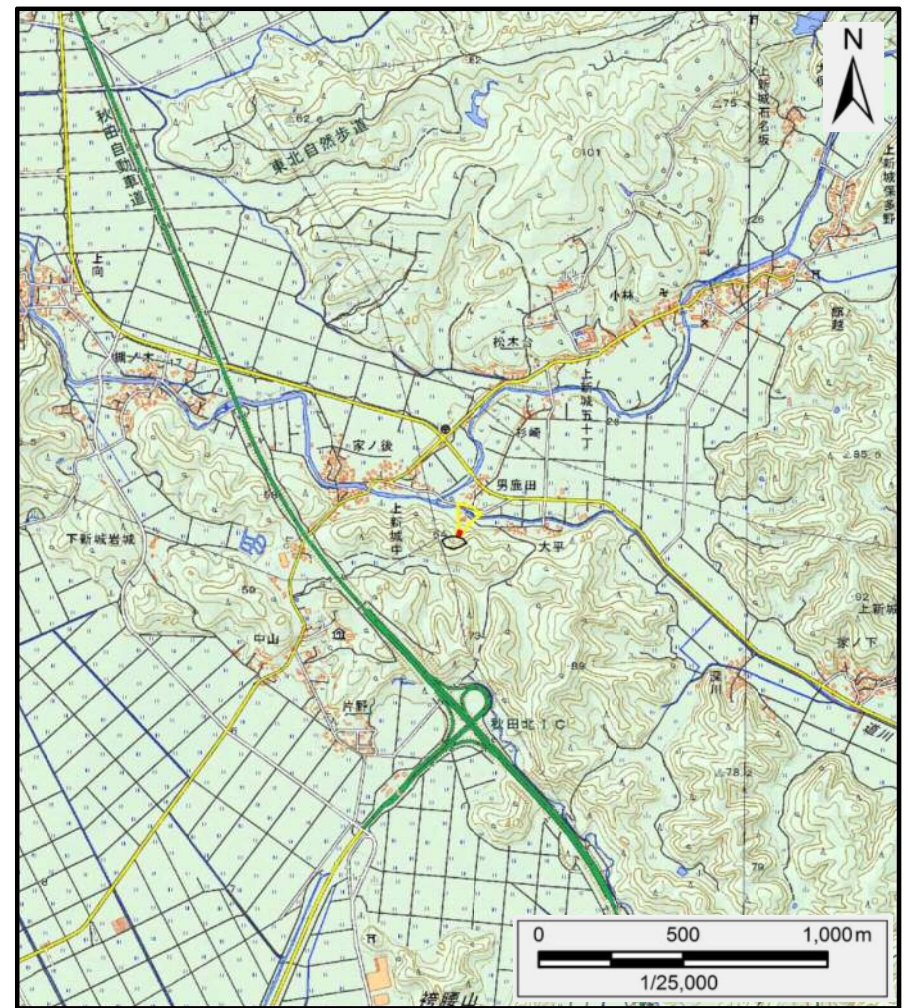


土砂災害警戒区域等の指定の公示に係る図書（その1）



(1/200,000)



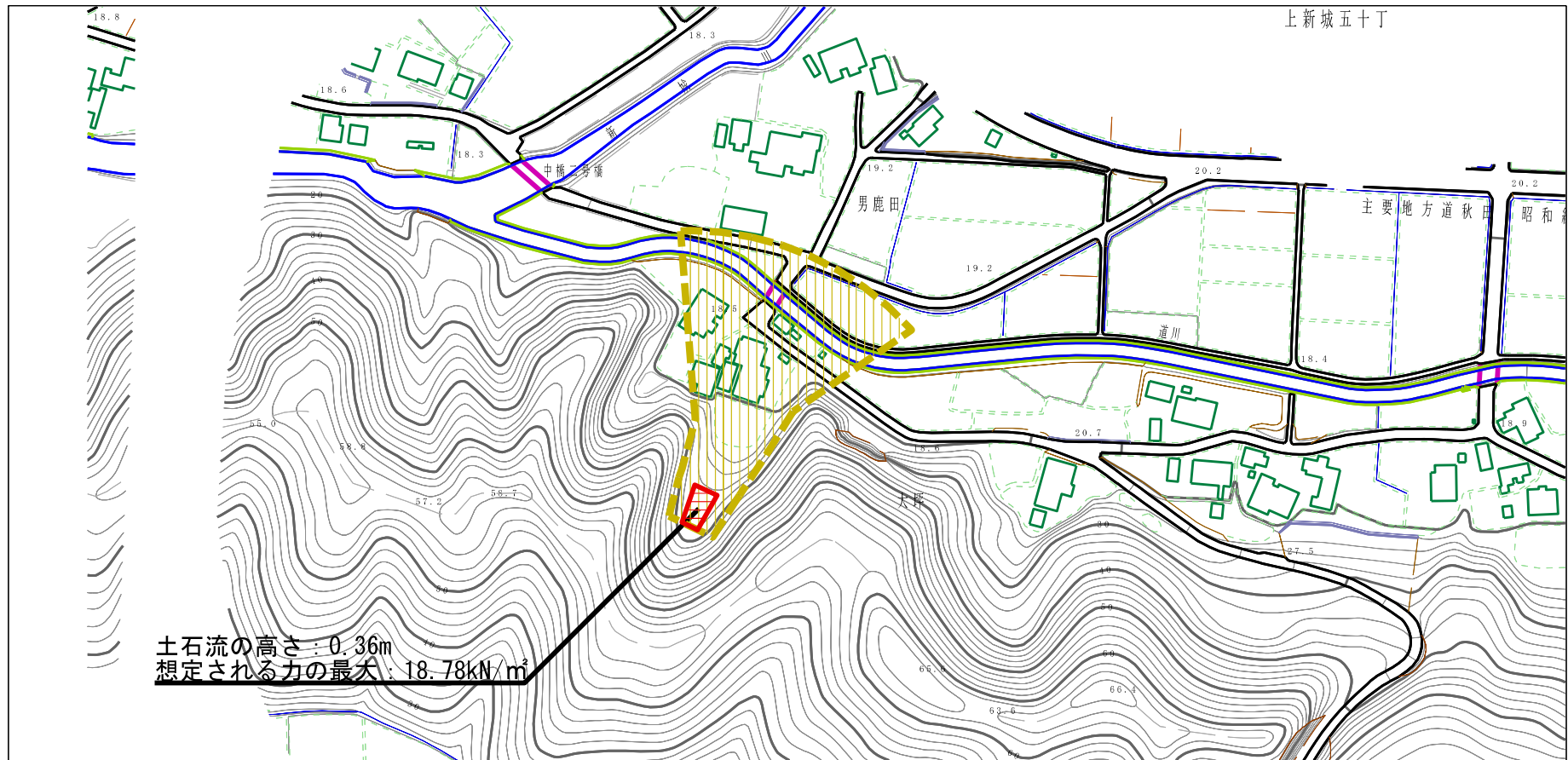
(1/25,000)

様式－1（土）
土砂災害警戒区域・土砂災害特別警戒区域 位置図

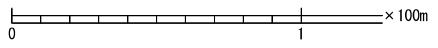
自然現象の種類	土石流
溪流番号	Ⅱ-1271
溪流名	大平沢
所在地	秋田県秋田市上新城五十丁字大平及び男鹿田

この地図は、国土地理院長の承認を得て、同院発行の電子地形図25000及び電子地形図20万を複製したものである。（承認番号 平28情複、第761号）

土砂災害警戒区域等の指定の公示に係る図書（その2）

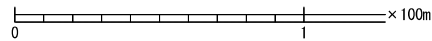
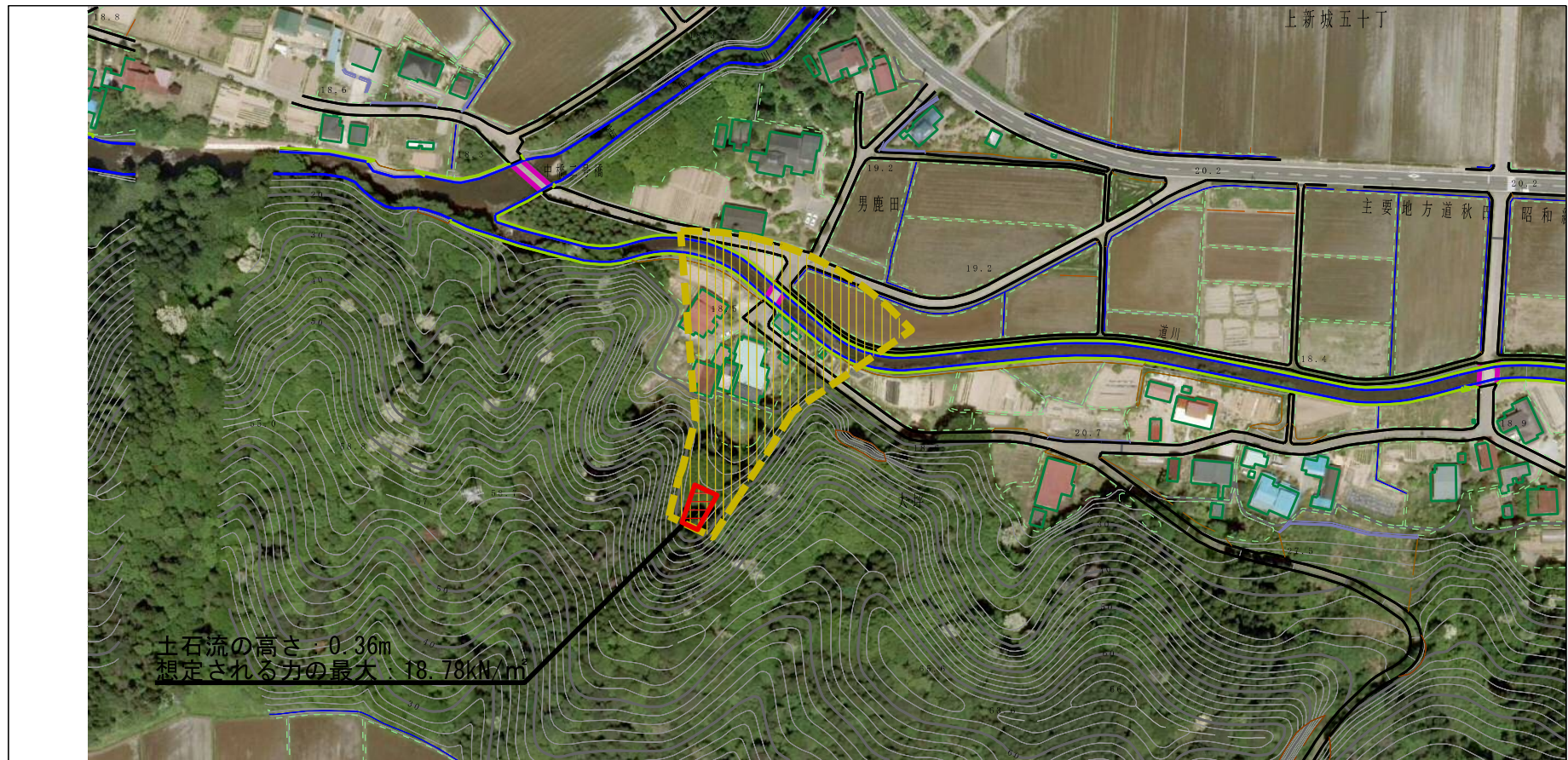


土石流の高さ：0.36m
 想定される力の最大：18.78kN/m²



様式-2 (土) 土砂災害警戒区域・土砂災害特別警戒区域 区域図	土砂災害防止法施行令第二条の基準に該当する区域		N 縮尺 1:2,500	自然現象 の種類	土石流	溪流番号	II-1271
	土砂災害防止 法施行令第三 条の基準に該 当する区域			告示番号	第263号	溪流名	大平沢
	それ以外の区域			告示年月日	平成29年5月19日	所在地	秋田県秋田市上新城五十丁 字大平及び男鹿田

参考資料 (その3)



参考資料

土砂災害防止法施行令第二条の基準に該当する区域		N 縮尺 1:2,500	自然現象の種類	土石流	溪流番号	II-1271
			告示番号	第263号	溪流名	大平沢
			告示年月日	平成29年5月19日	所在地	秋田県秋田市上新城五十丁 字大平及び男鹿田
土砂災害防止法施行令第三条の基準に該当する区域						
それ以外の区域						

