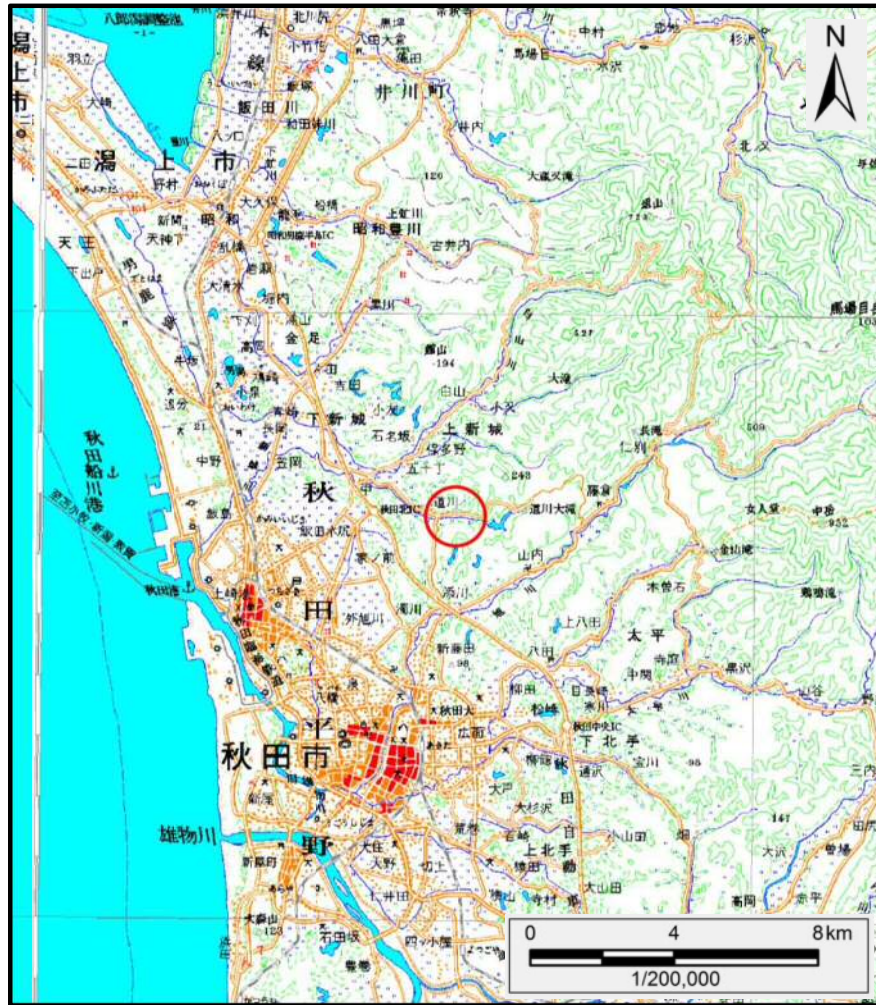
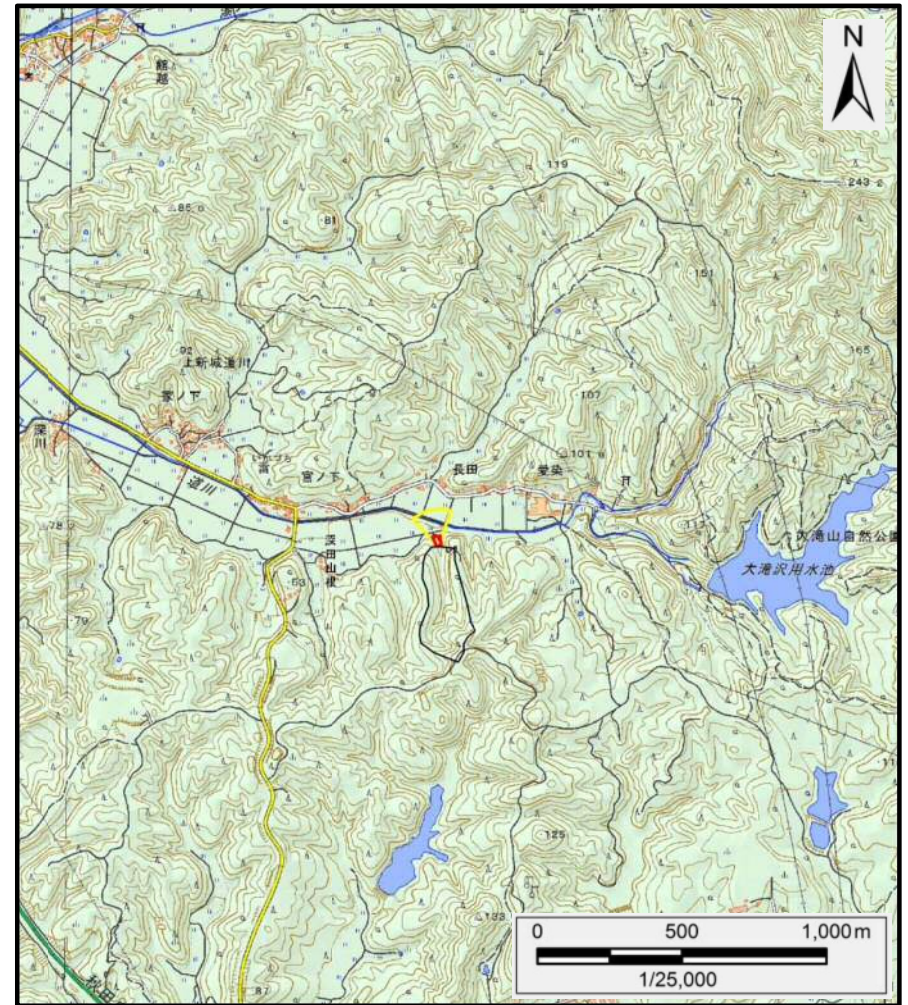


土砂災害警戒区域等の指定の公示に係る図書（その1）



(1/200,000)



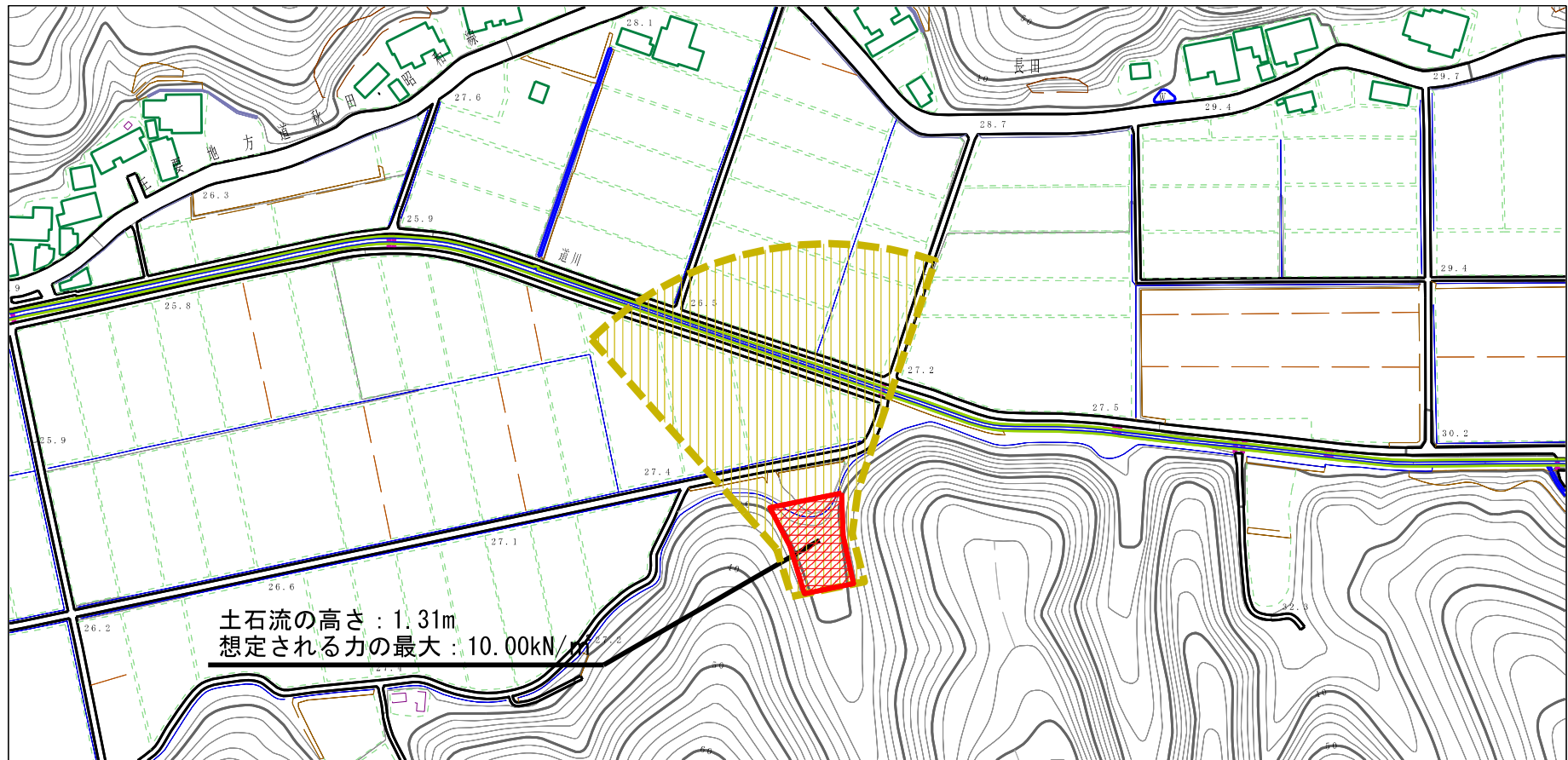
(1/25,000)

様式-1 (土)
土砂災害警戒区域・土砂災害特別警戒区域 位置図

自然現象の種類	土石流
溪流番号	Ⅲ-0286
溪流名	上新城道川沢1
所在地	秋田県秋田市上新城道川字深田山根及び長田

この地図は、国土地理院長の承認を得て、同院発行の電子地形図25000及び電子地形図20万を複製したものである。（承認番号 平28情複、第761号）

土砂災害警戒区域等の指定の公示に係る図書（その2）



0 1 ×100m

様式-2 (土)

土砂災害警戒区域・土砂災害特別警戒区域
区域図

土砂災害防止法施行令第二条の基準に該当する区域

土石流の高さが1mを超える場合、土石等の
移動による力が50kN/mを超える区域

土石流の高さが1mを超える場合、土石等の
移動による力が50kN/m以下の区域

それ以外の区域



縮尺
1:2,500

自然現象
の種類

土石流

告示番号

第263号

告示年月日

平成29年5月19日

溪流番号

III-0286

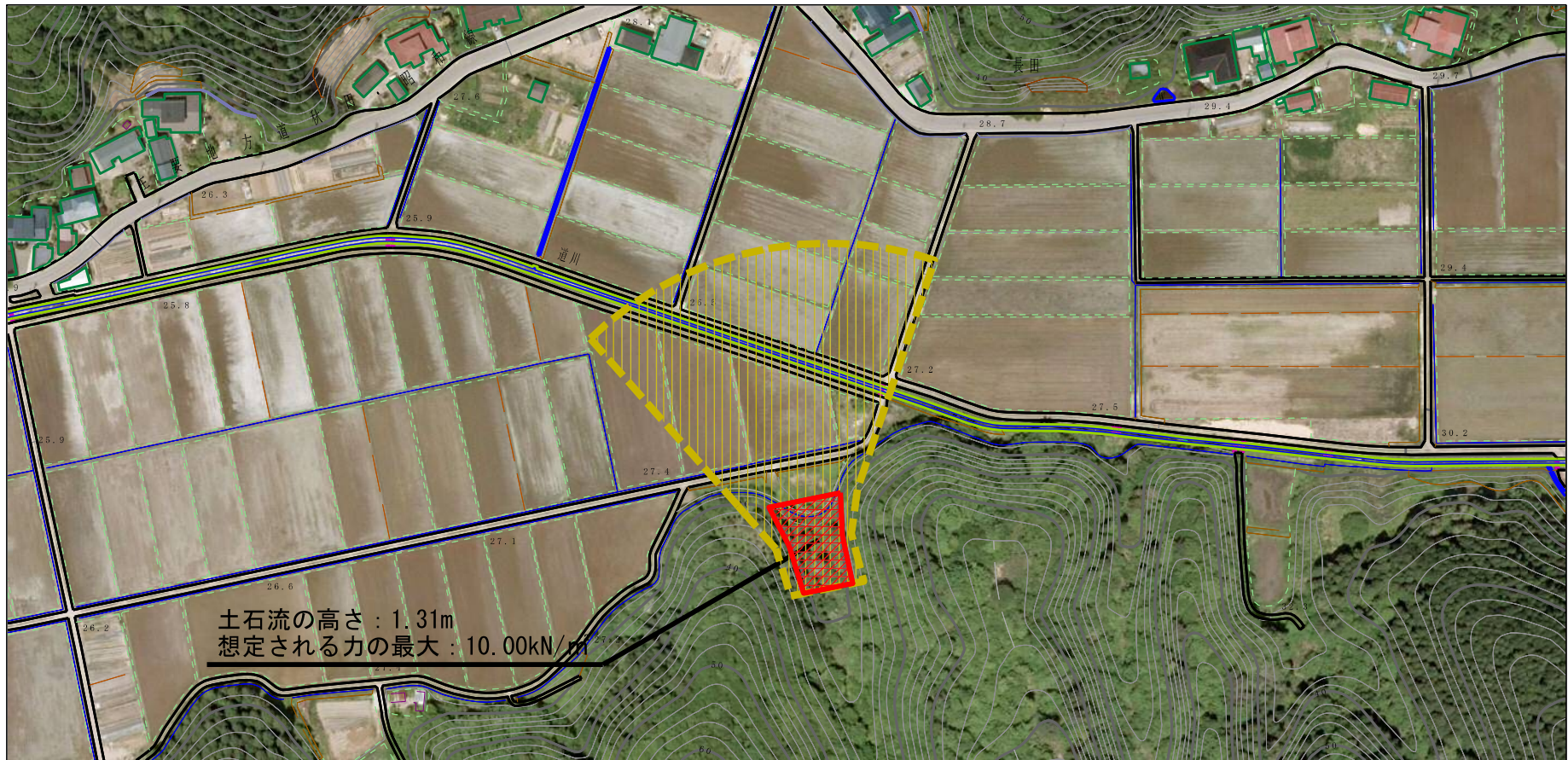
溪流名

上新城道川沢1






所在地

秋田県秋田市上新城道川
字深田山根及び長田

参考資料 (その3)



参考資料

参考資料	土砂災害防止法施行令第二条の基準に該当する区域		 	 縮尺 1:2,500	自然現象の種類	土石流	溪流番号	Ⅲ-0286
	土砂災害防止法施行令第三条の基準に該当する区域	土石流の高さが1mを超える場合、土石等の移動による力が50kN/m ² を超える区域			 	告示番号	第263号	溪流名
		土石流の高さが1mを超える場合、土石等の移動による力が50kN/m ² 以下の区域	告示年月日			平成29年5月19日	所在地	秋田県秋田市上新城道川字深田山根及び長田
		それ以外の区域						

