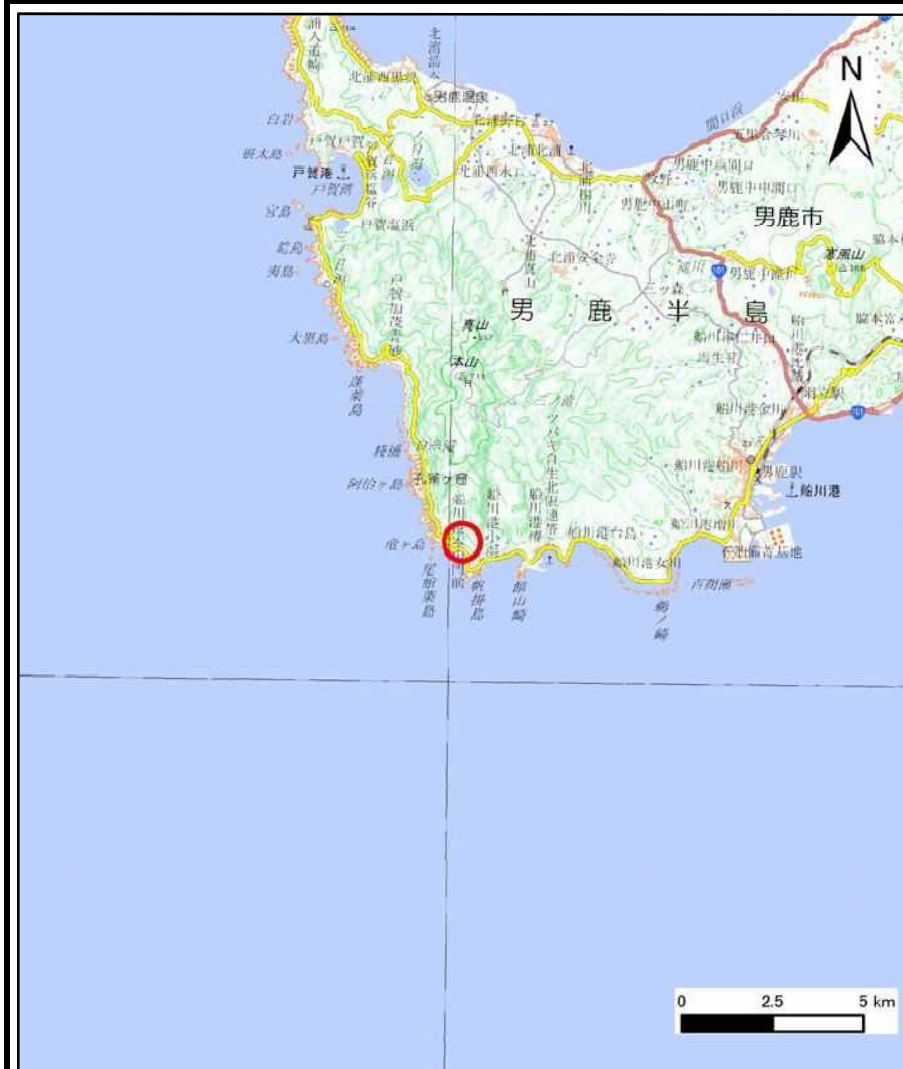


# 土砂災害警戒区域等の指定の公示に係る図書(その1)



(1/200,000)



(1/25,000)

様式-1(急)

土砂災害警戒区域・土砂災害特別警戒区域  
位置図

自然現象の種類

急傾斜地の崩壊

箇所番号

I-544-1

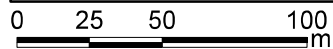
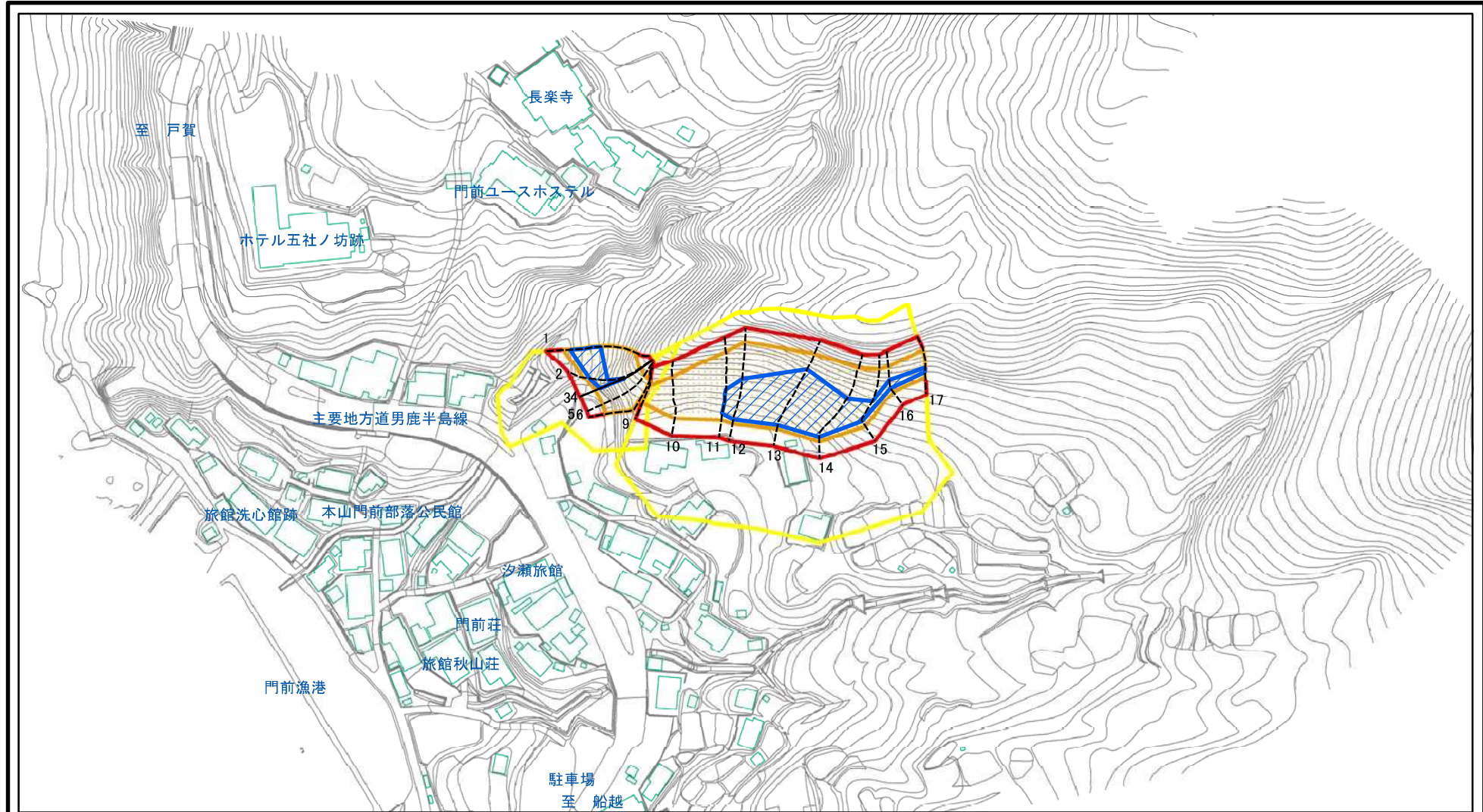
箇所名

門前2号-1

所在地

秋田県男鹿市船川港本山門前字垂水及び祓川

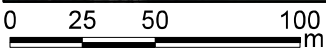
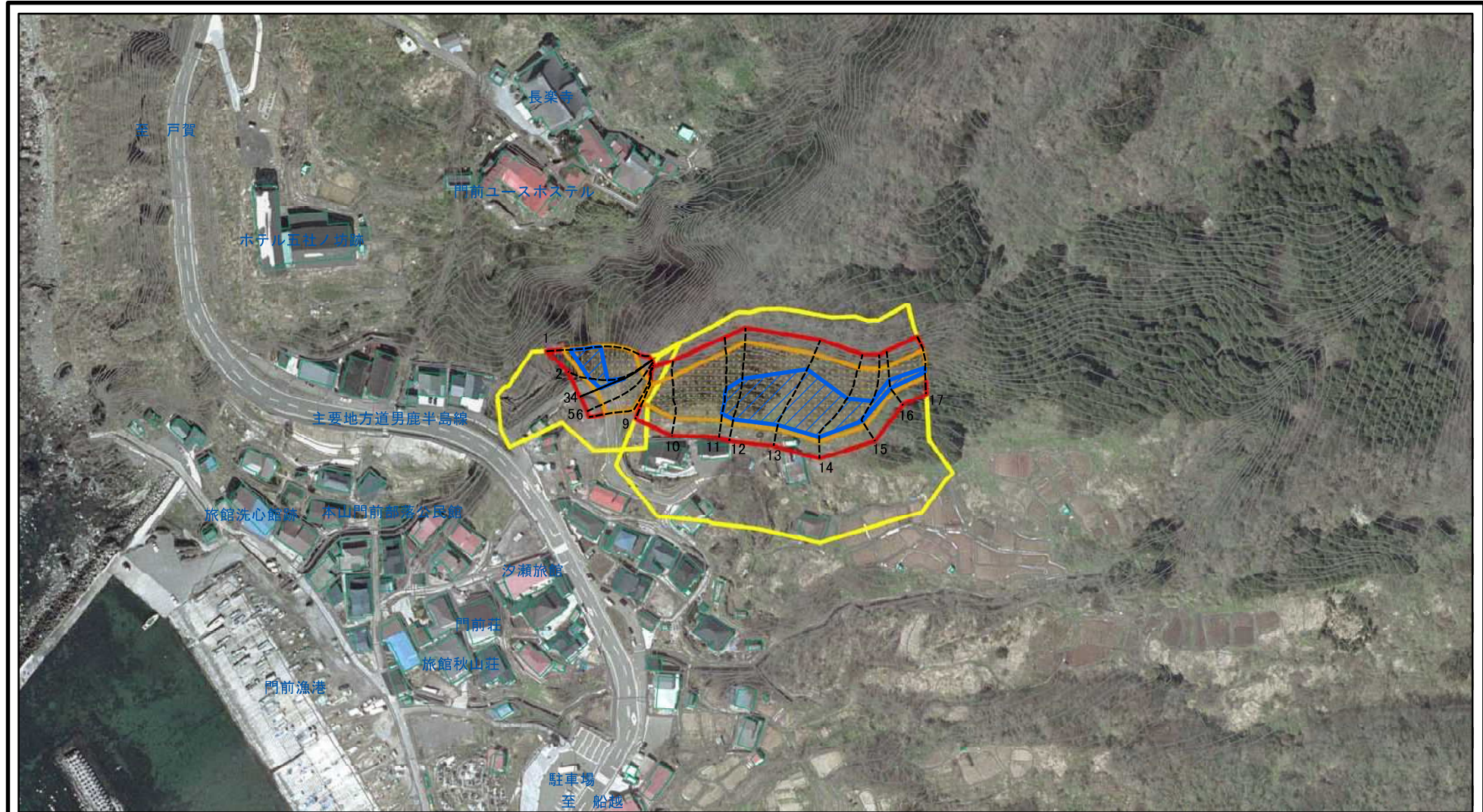
# 土砂災害警戒区域等の指定の公示に係る図書(その2)



図中の数字は横断測線番号を示す

|   |                         |  |                   |         |           |      |                          |
|---|-------------------------|--|-------------------|---------|-----------|------|--------------------------|
| <b>様式-2(急)</b><br>土砂災害警戒区域・土砂災害特別警戒区域<br>区域図(その1) | 土砂災害防止法施行令第二条の基準に該当する区域 |  | <br>縮尺<br>1:2,500 | 自然現象の種類 | 急傾斜地の崩壊   | 箇所番号 | I-544-1                  |
|   | 土砂災害防止法施行令第三条の基準に該当する区域 |  |                   | 告示番号    | 第403号     | 箇所名  | 門前2号-1                   |
|   | それ以外の区域                 |  |                   | 告示年月日   | 令和2年9月25日 | 所在地  | 秋田県鹿角市船川港本山門前<br>字垂水及び破川 |

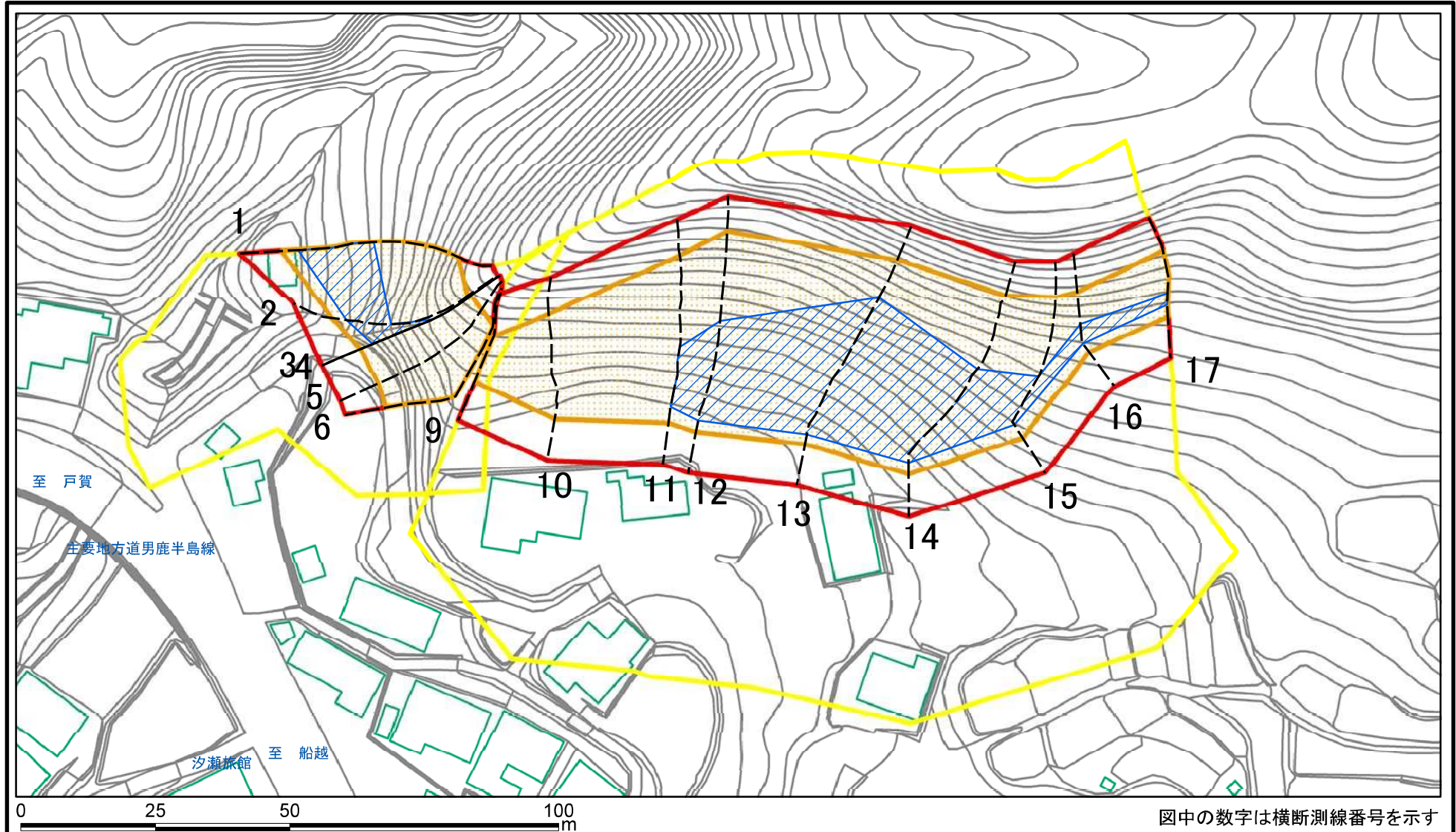
# 土砂災害警戒区域等の指定の公示に係る図書(その2)



図中の数字は横断測線番号を示す

|   |   |  |                   |         |           |      |                      |
|---|---|--|-------------------|---------|-----------|------|----------------------|
| <b>様式-2(急)</b><br>土砂災害警戒区域・土砂災害特別警戒区域<br>区域図(その1) | 土砂災害防止法施行令第二条の基準に該当する区域                     |  | <br>縮尺<br>1:2,500 | 自然現象の種類 | 急傾斜地の崩壊   | 箇所番号 | I-544-1              |
|   | 土砂災害防止法施行令第三条の基準に該当する区域                     |  |                   | 告示番号    | 第403号     | 箇所名  | 門前2号-1               |
|   | 土石等の(移動)高さが1m以下の場合、土石等の移動による力が100kN/mを超える区域 |  |                   | 告示年月日   | 令和2年9月25日 | 所在地  | 秋田県男鹿市船川港本山門前字垂水及び破川 |
|   | 土石等の堆積の高さが3mを超える区域                          |  |                   |         |           |      |                      |
|   | それ以外の区域                                     |  |                   |         |           |      |                      |

# 土砂災害警戒区域等の指定の公示に係る図書(その2-1)



様式-2-1(急)  
土砂災害警戒区域・土砂災害特別警戒区域  
区域図(その2)

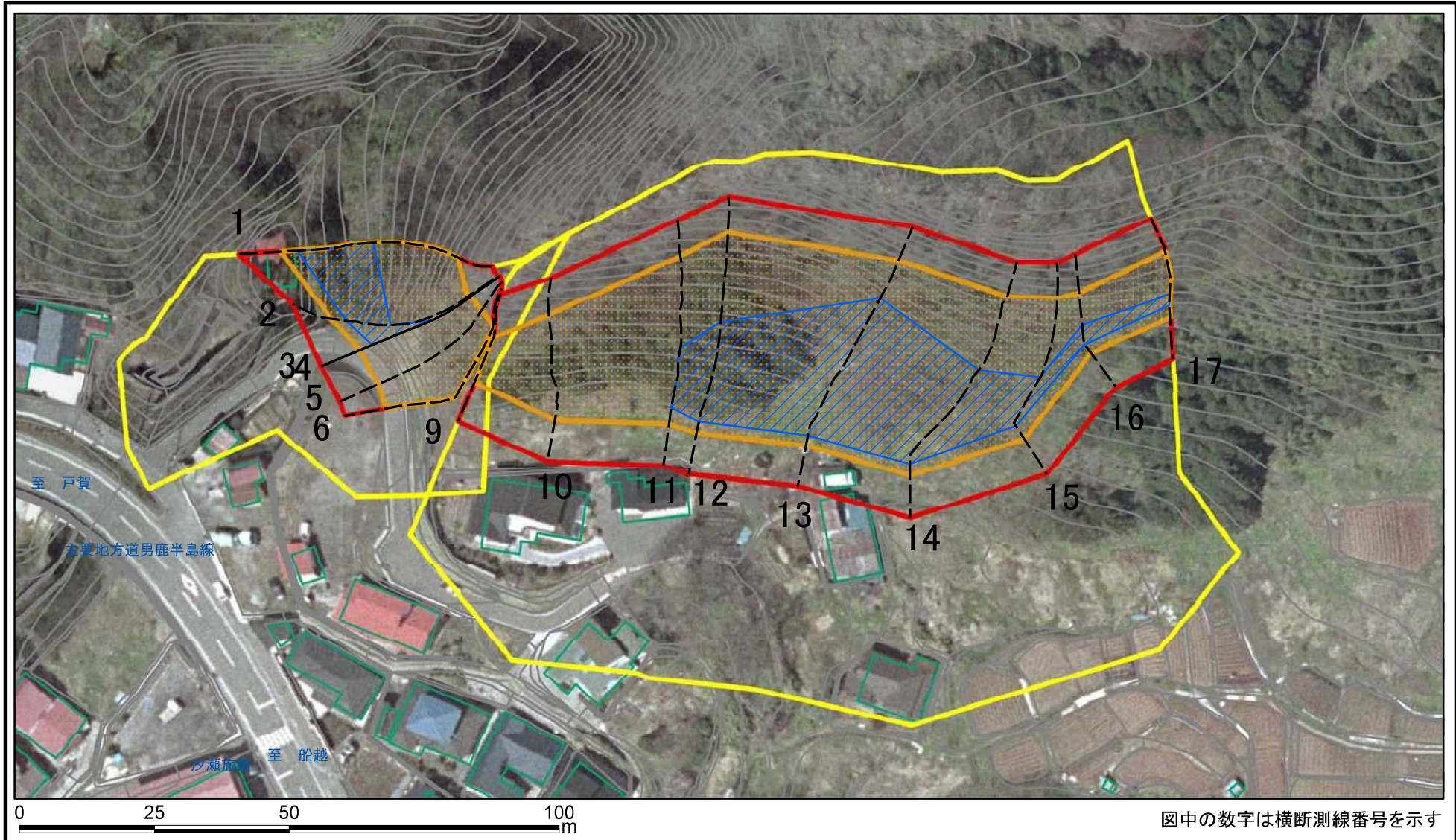
|                         |  |
|-------------------------|--|
| 土砂災害防止法施行令第二条の基準に該当する区域 |  |
| 土砂災害防止法施行令第三条の基準に該当する区域 |  |
| それ以外の区域                 |  |

|    |         |
|----|---------|
| 縮尺 | 1:1,000 |
|----|---------|

|         |           |
|---------|-----------|
| 自然現象の種類 | 急傾斜地の崩壊   |
| 告示番号    | 第403号     |
| 告示年月日   | 令和2年9月25日 |

|      |                          |
|------|--------------------------|
| 箇所番号 | I-544-1                  |
| 箇所名  | 門前2号-1                   |
| 所在地  | 秋田県男鹿市船川港本山門前<br>字垂水及び破川 |

# 土砂災害警戒区域等の指定の公示に係る図書(その2-1)



様式-2-1(急)

土砂災害警戒区域・土砂災害特別警戒区域  
区域図(その2)

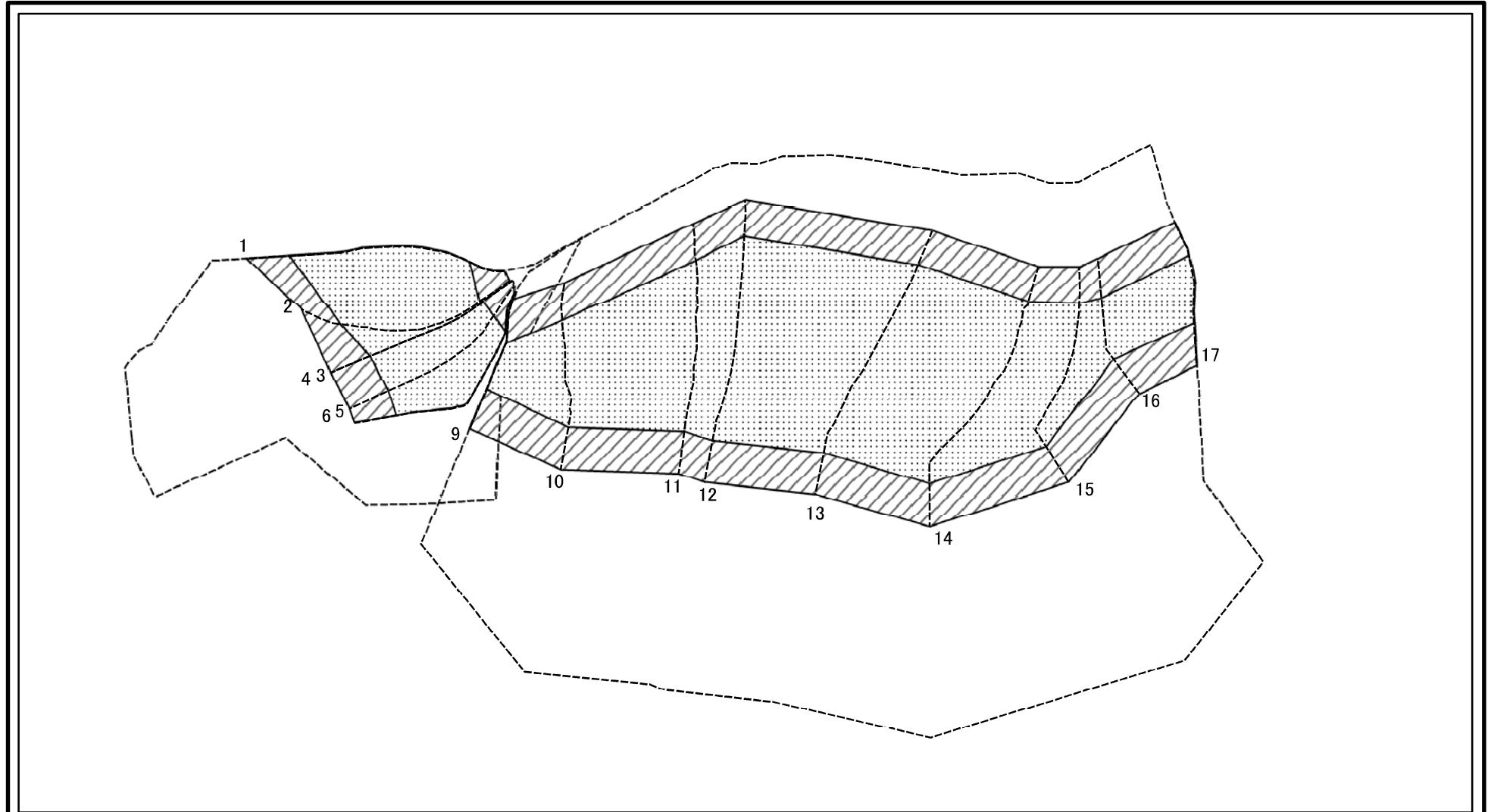
|                         |  |
|-------------------------|--|
| 土砂災害防止法施行令第二条の基準に該当する区域 |  |
| 土砂災害防止法施行令第三条の基準に該当する区域 |  |
| それ以外の区域                 |  |

|    |         |
|----|---------|
| 縮尺 | 1:1,000 |
|----|---------|

|         |           |
|---------|-----------|
| 自然現象の種類 | 急傾斜地の崩壊   |
| 告示番号    | 第403号     |
| 告示年月日   | 令和2年9月25日 |

|      |                          |
|------|--------------------------|
| 箇所番号 | I-544-1                  |
| 箇所名  | 門前2号-1                   |
| 所在地  | 秋田県男鹿市船川港本山門前<br>字垂水及び碓川 |

# 土砂災害警戒区域等の指定の公示に係る図書(その2-2)



0 25 50 100  
m

図中の数字は横断測線番号を示す

様式-2-2(急)  
土砂災害特別警戒区域の区域区分図  
(急傾斜地の崩壊に伴う土石等の移動により  
建築物の地上部に作用すると想定される力)

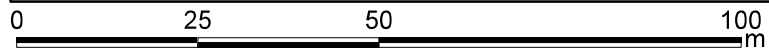
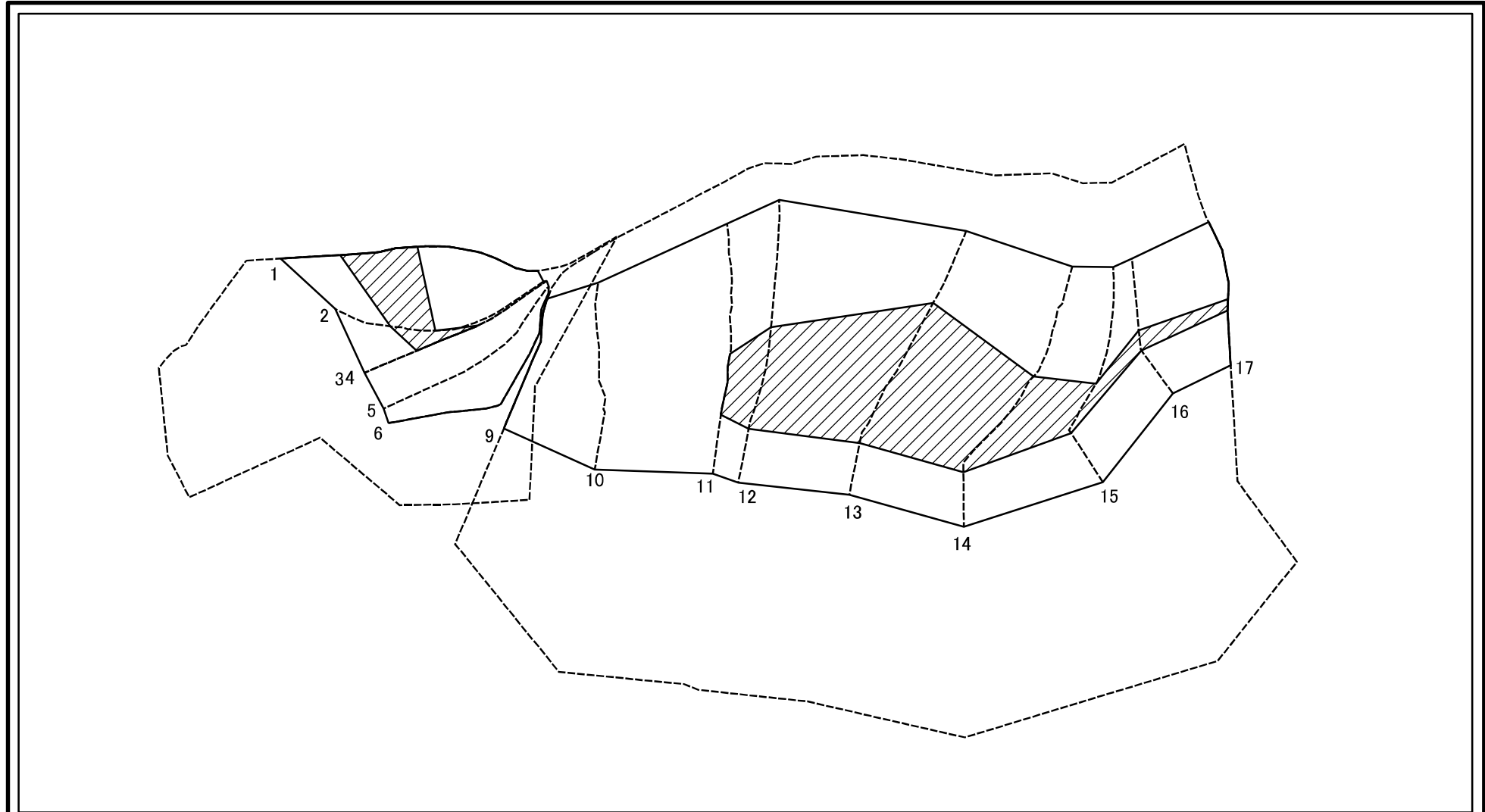
|                         |  |
|-------------------------|--|
| 土砂災害防止法施行令第二条の基準に該当する区域 |  |
| 土砂災害防止法施行令第三条の基準に該当する区域 |  |
| それ以外の区域                 |  |

|  |         |
|--|---------|
|  | 縮尺      |
|  | 1:1,000 |

|         |           |
|---------|-----------|
| 自然現象の種類 | 急傾斜地の崩壊   |
| 告示番号    | 第403号     |
| 告示年月日   | 令和2年9月25日 |

|      |                          |
|------|--------------------------|
| 箇所番号 | I-544-1                  |
| 箇所名  | 門前2号-1                   |
| 所在地  | 秋田県鹿角市船川港本山門前<br>字垂水及び碓川 |

# 土砂災害警戒区域等の指定の公示に係る図書(その2-3)



図中の数字は横断測線番号を示す

様式-2-3(急)  
土砂災害特別警戒区域の区域区分図  
(急傾斜地の崩壊に伴う土石等の堆積により  
建築物の地上部に作用すると想定される力)

土砂災害防止法施行令第二条の基準に該当する区域



土砂災害防止法  
施行令第三条の  
基準に該当する  
区域



それ以外の区域



縮尺  
1:1,000

自然現象  
の種類  
告示番号  
告示年月日

急傾斜地の崩壊  
第403号  
令和2年9月25日

箇所番号  
箇所名  
所在地

I-544-1  
門前2号-1  
秋田県男鹿市船川港本山門前  
字垂水及び破川

