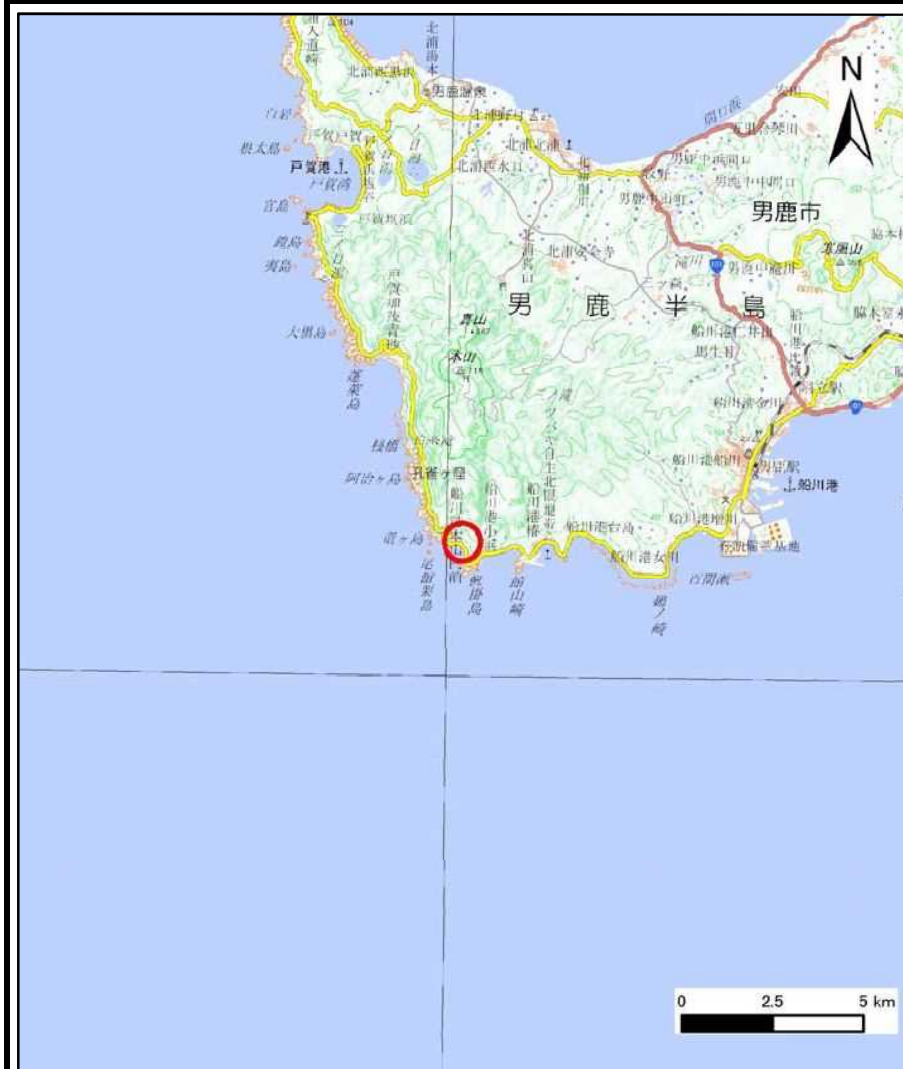


土砂災害警戒区域等の指定の公示に係る図書(その1)



(1/200,000)



(1/25,000)

様式-1(急)

土砂災害警戒区域・土砂災害特別警戒区域
位置図

自然現象の種類

急傾斜地の崩壊

箇所番号

I-544-2

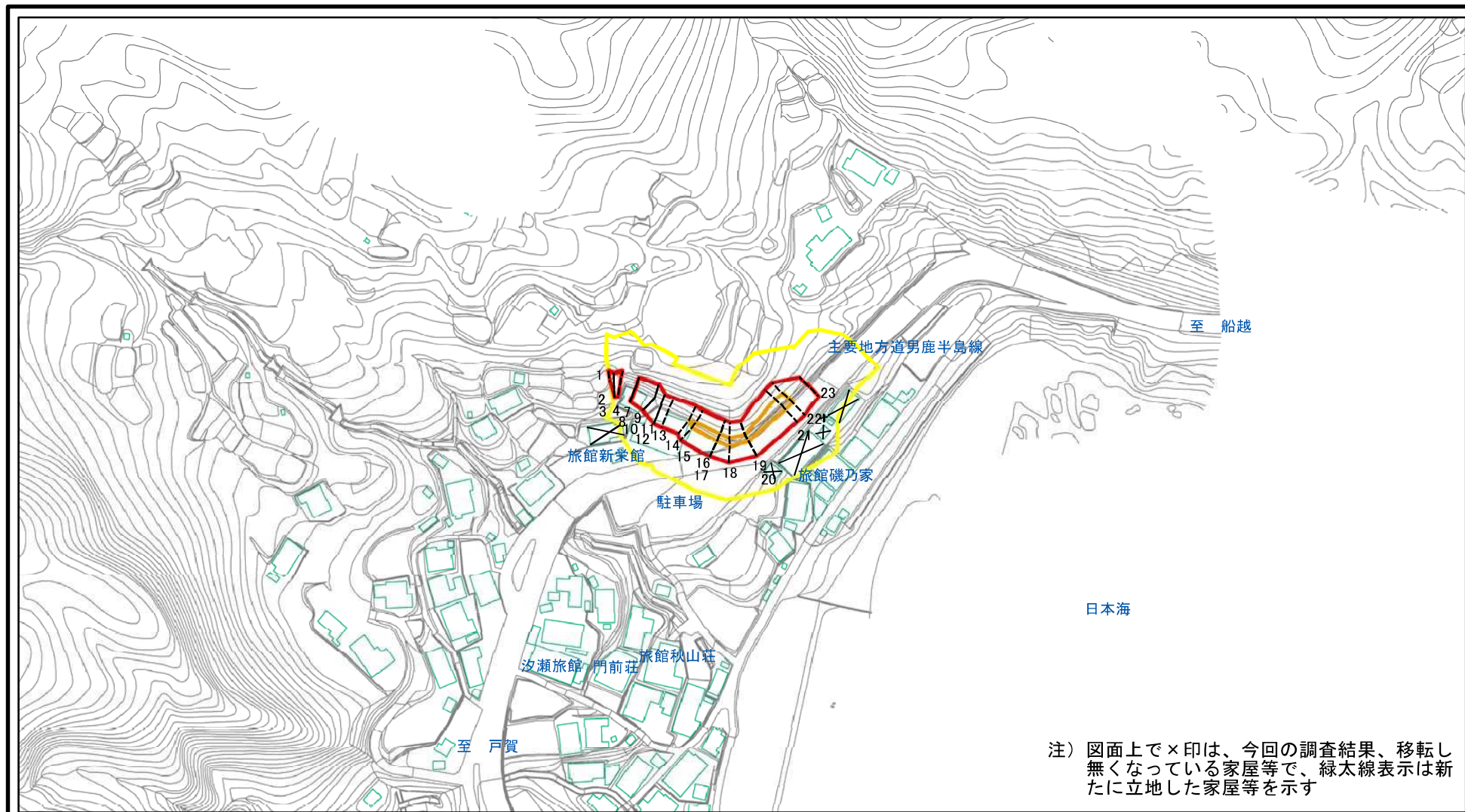
箇所名

門前2号-2

所在地

秋田県男鹿市船川港本山門前字垂水

土砂災害警戒区域等の指定の公示に係る図書(その2)



注) 図面上で×印は、今回の調査結果、移転し無くなっている家屋等で、緑太線表示は新たに立地した家屋等を示す

0 25 50 100 m

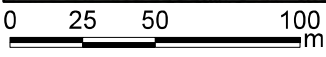
図中の数字は横断測線番号を示す

様式-2(急) 土砂災害警戒区域・土砂災害特別警戒区域 区域図(その1)	土砂災害防止法施行令第二条の基準に該当する区域		縮尺 1:2,500	自然現象の種類	急傾斜地の崩壊	箇所番号	I-544-2
	土砂災害防止法施行令第三条の基準に該当する区域			告示番号	第403号	箇所名	門前2号-2
	土砂等の(移動)高さが1m以下の場合、土砂等の移動による力が100kN/mを超える区域			告示年月日	令和2年9月25日	所在地	秋田県男鹿市船川港本山門前字垂水
	土砂等の堆積の高さが3mを超える区域						
	それ以外の区域						

土砂災害警戒区域等の指定の公示に係る図書(その2)



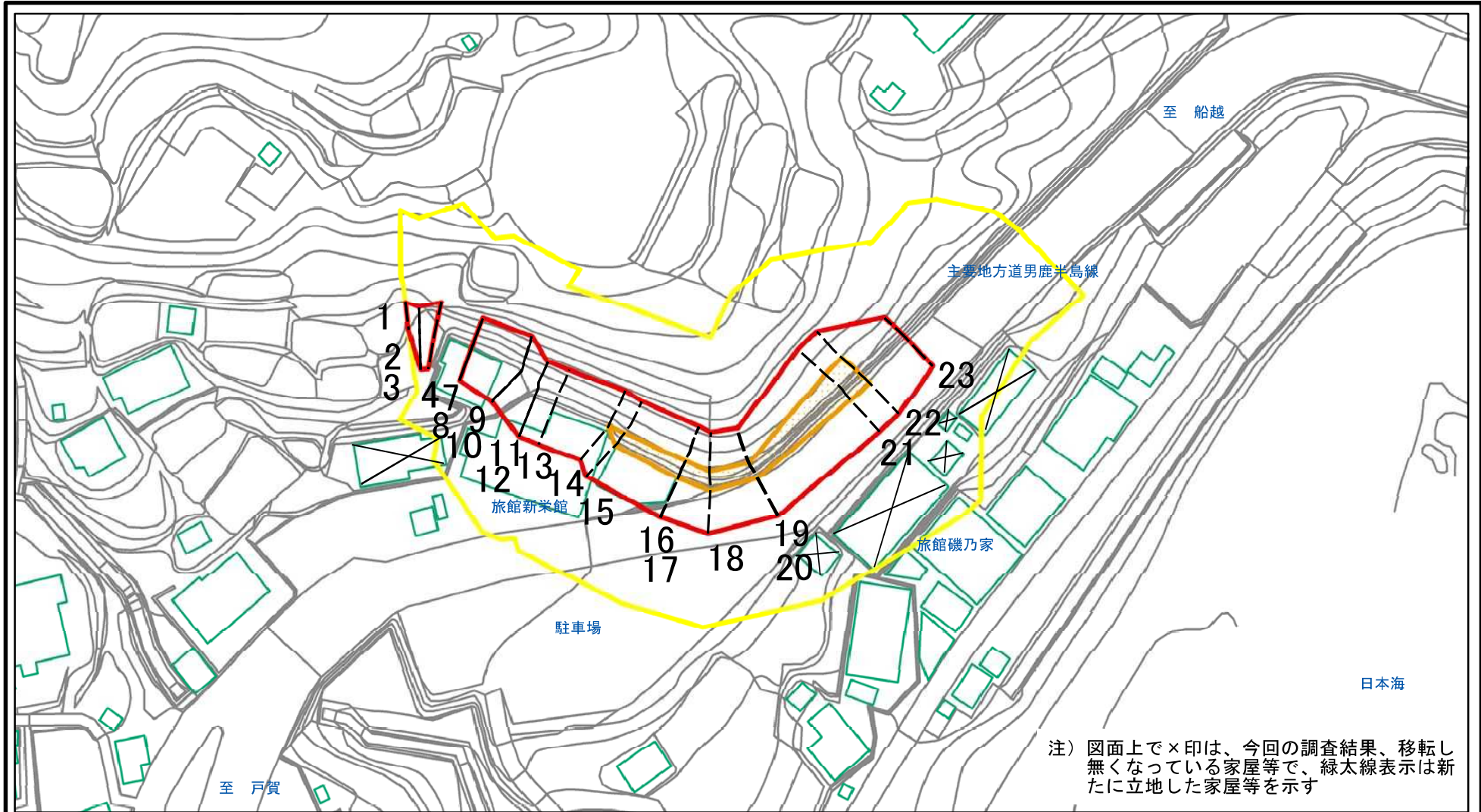
注) 図面上で×印は、今回の調査結果、移転し無くなっている家屋等で、緑太線表示は新たに立地した家屋等を示す



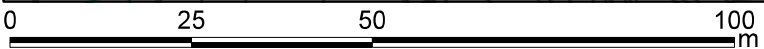
図中の数字は横断測線番号を示す

様式-2(急) 土砂災害警戒区域・土砂災害特別警戒区域 区域図(その1)	土砂災害防止法施行令第二条の基準に該当する区域		縮尺 1:2,500	自然現象の種類	急傾斜地の崩壊	箇所番号	I-544-2
	土砂災害防止法施行令第三条の基準に該当する区域			告示番号	第403号	箇所名	門前2号-2
	土砂等の(移動)高さが1m以下の場合、土石等の移動による力が100kN/mを超える区域		告示年月日	令和2年9月25日	所在地	秋田県男鹿市船川港本山門前字垂水	
	土砂等の堆積の高さが3mを超える区域						

土砂災害警戒区域等の指定の公示に係る図書(その2-1)



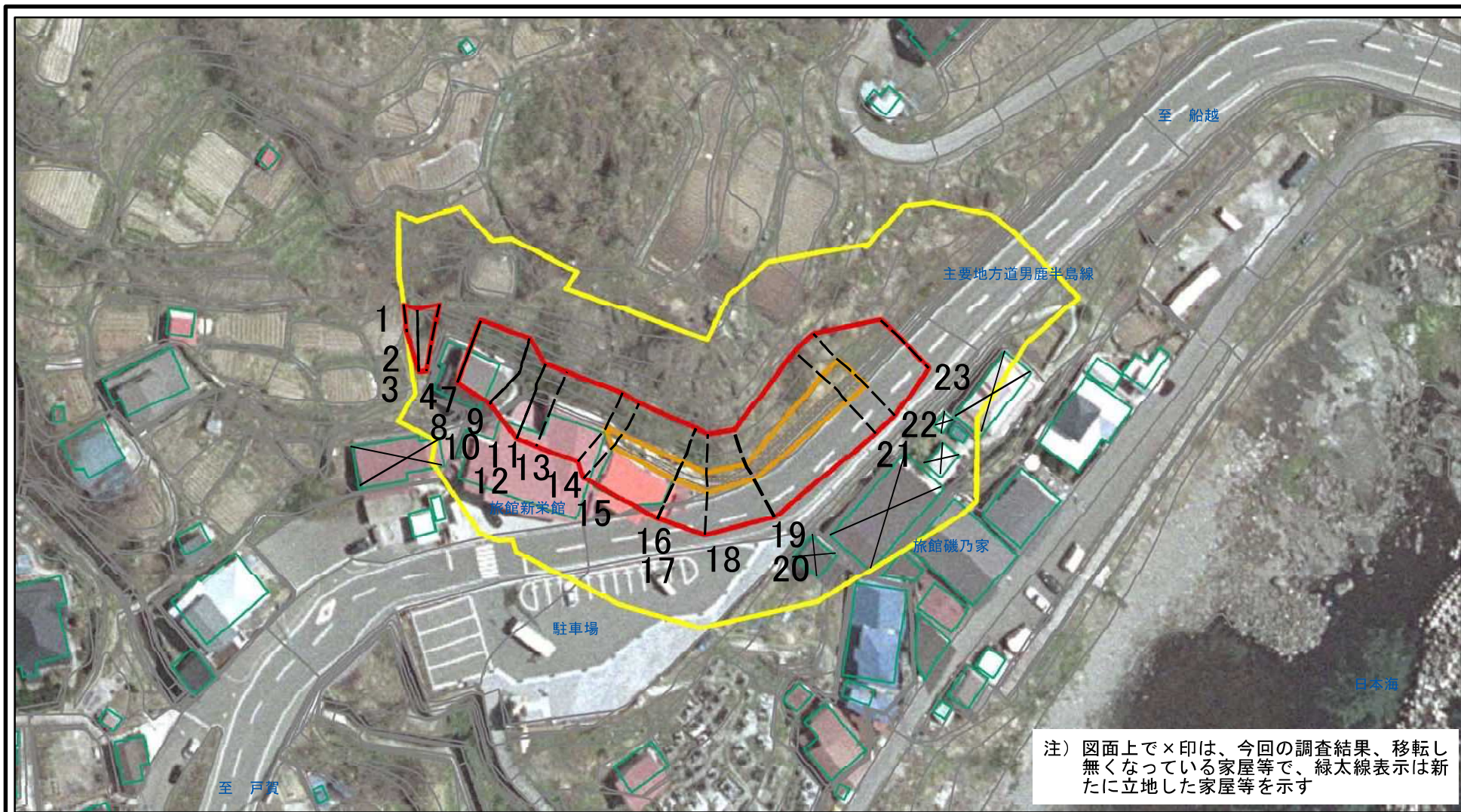
注) 図面上で×印は、今回の調査結果、移転し無くなっている家屋等で、緑太線表示は新たに立地した家屋等を示す



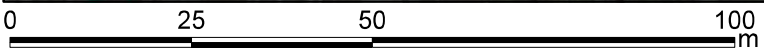
図中の数字は横断測線番号を示す

様式-2-1(急) 土砂災害警戒区域・土砂災害特別警戒区域 区域図(その2)	土砂災害防止法施行令第二条の基準に該当する区域		縮尺 1:1,000	自然現象の種類	急傾斜地の崩壊	箇所番号	I-544-2
	土砂災害防止法施行令第三条の基準に該当する区域			告示番号	第403号	箇所名	門前2号-2
	それ以外の区域			告示年月日	令和2年9月25日	所在地	秋田県男鹿市船川港本山門前字垂水

土砂災害警戒区域等の指定の公示に係る図書(その2-1)



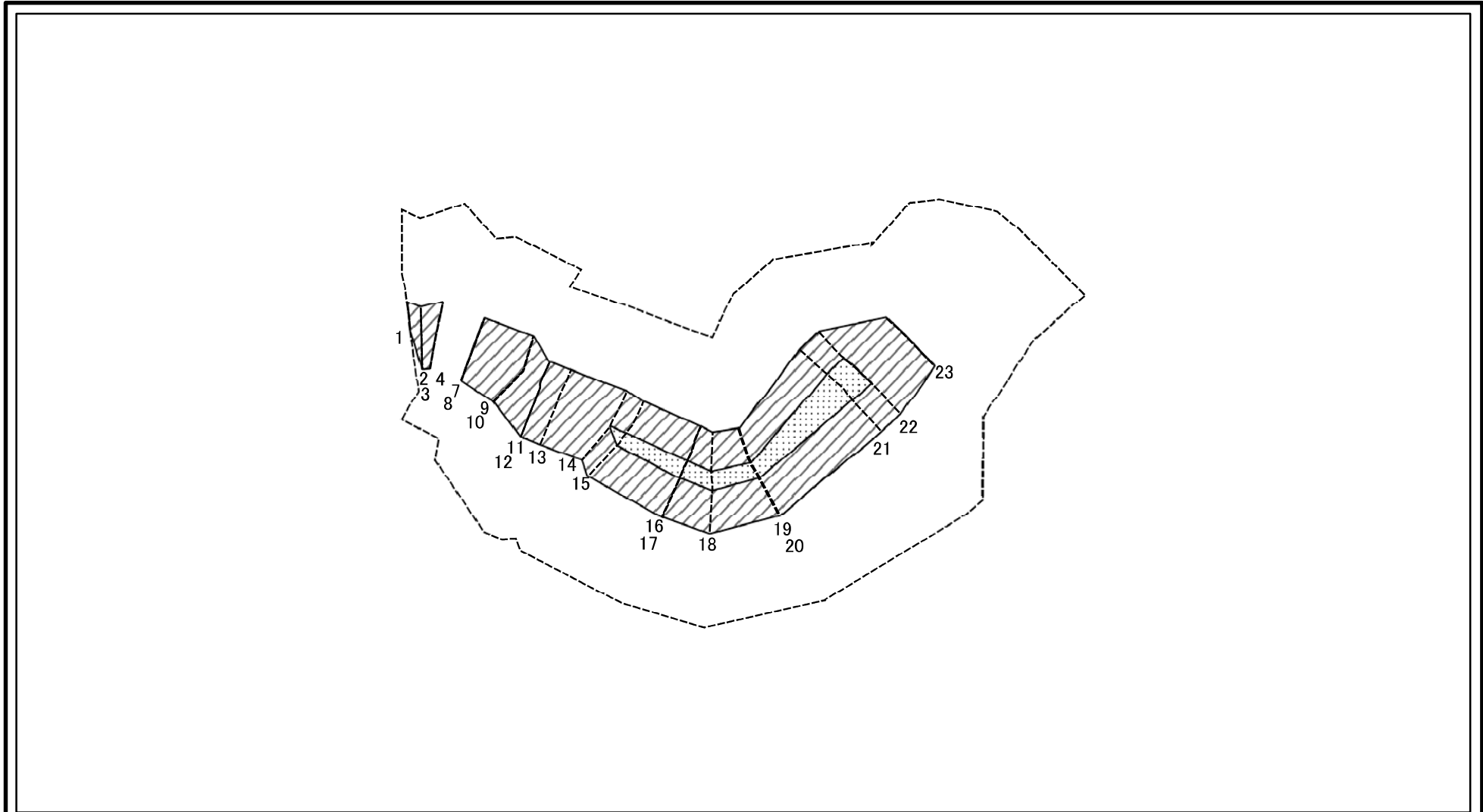
注) 図面上で×印は、今回の調査結果、移転し無くなっている家屋等で、緑太線表示は新たに立地した家屋等を示す



図中の数字は横断測線番号を示す

様式-2-1(急) 土砂災害警戒区域・土砂災害特別警戒区域 区域図(その2)	土砂災害防止法施行令第二条の基準に該当する区域		自然現象の種類 急傾斜地の崩壊	箇所番号	I-544-2
	土砂災害防止法施行令第三条の基準に該当する区域			告示番号	第403号
	それ以外の区域		縮尺	告示年月日	令和2年9月25日

土砂災害警戒区域等の指定の公示に係る図書(その2-2)



図中の数字は横断測線番号を示す

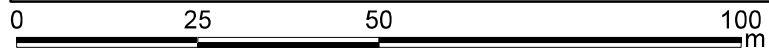
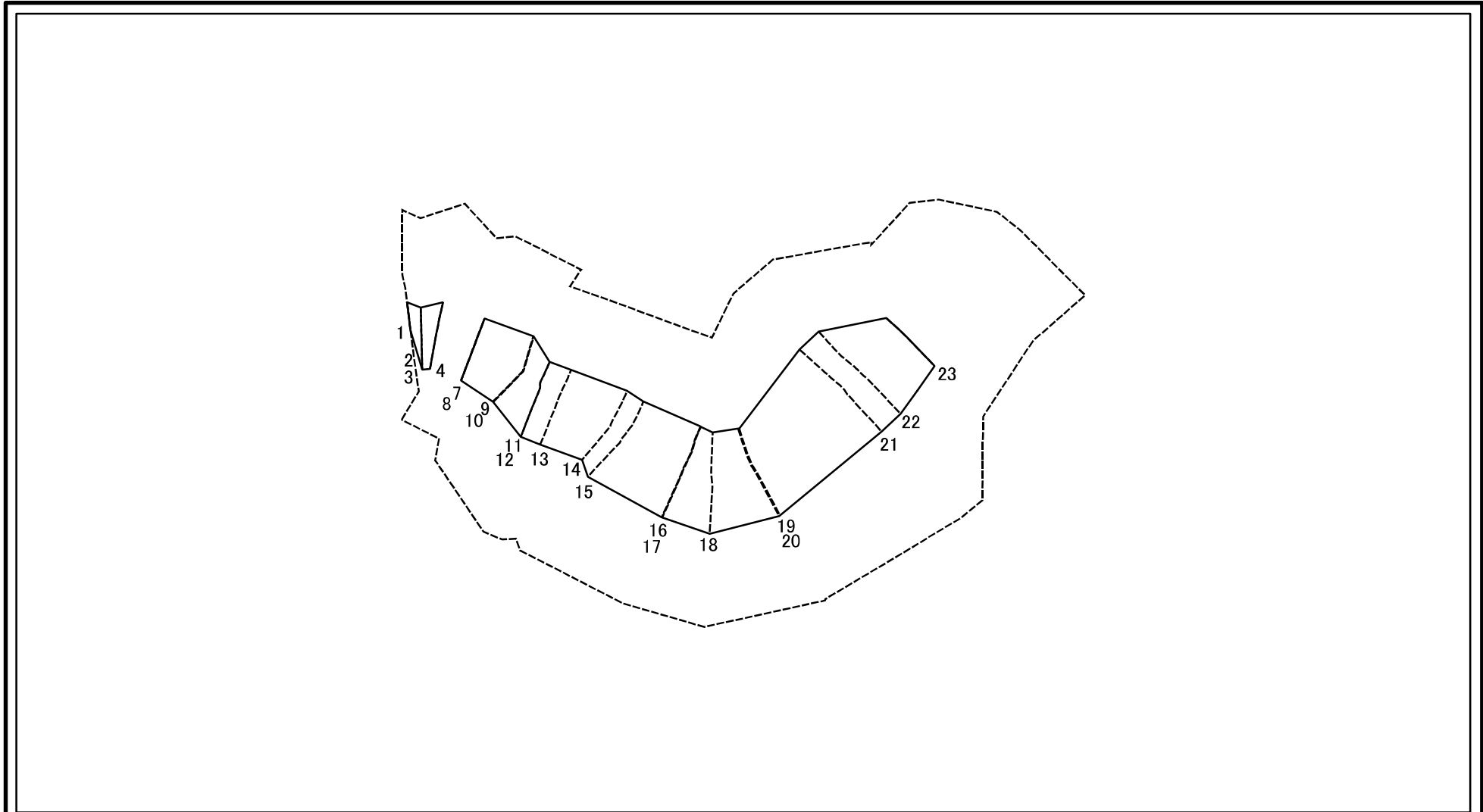
様式-2-2(急)
土砂災害特別警戒区域の区域区分図
(急傾斜地の崩壊に伴う土石等の移動により
建築物の地上部に作用すると想定される力)

土砂災害防止法施行令第二条の基準に該当する区域	
土砂災害防止法施行令第三条の基準に該当する区域	
それ以外の区域	

	縮尺
	1:1,000

自然現象の種類	急傾斜地の崩壊	箇所番号	I-544-2
告示番号	第403号	箇所名	門前2号-2
告示年月日	令和2年9月25日	所在地	秋田県男鹿市船川港本山門前字垂水

土砂災害警戒区域等の指定の公示に係る図書(その2-3)



図中の数字は横断測線番号を示す

様式-2-3(急)
土砂災害特別警戒区域の区域区分図
(急傾斜地の崩壊に伴う土石等の堆積により
建築物の地上部に作用すると想定される力)

土砂災害防止法施行令第二条の基準に該当する区域



土砂災害防止法
施行令第三条の
基準に該当する
区域

土石等の堆積の高さが3mを超える区域

それ以外の区域



縮尺
1:1,000

自然現象
の種類
告示番号
告示年月日

急傾斜地の崩壊
第403号
令和2年9月25日

箇所番号	I-544-2
箇所名	門前2号-2
所在地	秋田県男鹿市船川港本山門前字垂水

土砂災害警戒区域等の指定の公示に係る図書(その3)

(1/1)

横断測線の区間	土石等の移動により建築物の地上部に作用すると想定される力				土石等の堆積により建築物の地上部に作用すると想定される力				横断測線の区間	土石等の移動により建築物の地上部に作用すると想定される力				土石等の堆積により建築物の地上部に作用すると想定される力			
	土石等の(移動)高さが1m以下の場合、土石等の移動による力が100kN/m ² を超える区域		それ以外の区域		土石等の堆積の高さが3mを超える区域		それ以外の区域			土石等の(移動)高さが1m以下の場合、土石等の移動による力が100kN/m ² を超える区域		それ以外の区域		土石等の堆積の高さが3mを超える区域		それ以外の区域	
	力の大きさのうち最大のもの(kN/m ²)	土石等の高さ(m)	力の大きさのうち最大のもの(kN/m ²)	土石等の高さ(m)	力の大きさのうち最大のもの(kN/m ²)	土石等の高さ(m)	力の大きさのうち最大のもの(kN/m ²)	土石等の高さ(m)		力の大きさのうち最大のもの(kN/m ²)	土石等の高さ(m)	力の大きさのうち最大のもの(kN/m ²)	土石等の高さ(m)	力の大きさのうち最大のもの(kN/m ²)	土石等の高さ(m)	力の大きさのうち最大のもの(kN/m ²)	土石等の高さ(m)
1 ~ 2	-	-	87.22	1.00	-	-	9.06	1.79	~								
2 ~ 3									~								
3 ~ 4	-	-	87.22	1.00	-	-	9.06	1.79	~								
4 ~ 5	-	-	-	-	-	-	-	-	~								
5 ~ 6									~								
6 ~ 7	-	-	-	-	-	-	-	-	~								
7 ~ 8									~								
8 ~ 9	-	-	100.00	1.00	-	-	12.15	2.40	~								
9 ~ 10									~								
10 ~ 11	-	-	100.00	1.00	-	-	13.13	2.60	~								
11 ~ 12									~								
12 ~ 13	-	-	98.77	1.00	-	-	13.13	2.60	~								
13 ~ 14	-	-	100.00	1.00	-	-	13.11	2.59	~								
14 ~ 15	110.18	1.00	100.00	1.00	-	-	12.98	2.57	~								
15 ~ 16	111.78	1.00	100.00	1.00	-	-	12.11	2.40	~								
16 ~ 17									~								
17 ~ 18	111.75	1.00	100.00	1.00	-	-	11.41	2.26	~								
18 ~ 19	111.54	1.00	100.00	1.00	-	-	11.65	2.30	~								
19 ~ 20	111.53	1.00	100.00	1.00	-	-	11.65	2.30	~								
20 ~ 21	121.56	1.00	100.00	1.00	-	-	9.46	1.87	~								
21 ~ 22	121.91	1.00	100.00	1.00	-	-	11.64	2.30	~								
22 ~ 23	-	-	100.00	1.00	-	-	11.64	2.30	~								
23 ~ 24	-	-	-	-	-	-	-	-	~								
24 ~ 25	-	-	-	-	-	-	-	-	~								
25 ~ 26									~								
26 ~ 27	-	-	-	-	-	-	-	-	~								

様式-3(急) 建築物の構造の規制に必要な衝撃に関する事項	自然現象の種類	急傾斜地の崩壊	箇所番号	I-544-2
	告示番号	第403号	箇所名	門前2号-2
	告示年月日	令和2年9月25日	所在地	秋田県男鹿市船川港本山門前字垂水